

# REPORTE DE TIEMPO PARA EL SECTOR DE MACHU PICCHU

Fecha de emisión: Domingo, 5 de junio de 2022

Hora: 08:30

El Servicio Nacional de Meteorología e Hidrología del Perú (SENAMHI) informa que, el sector de Machu Picchu, presenta las siguientes condiciones meteorológicas.

## CONDICIONES ACTUALES:

Las condiciones atmosféricas actuales sobre el sector de Machu Picchu, se presenta cielo con escasa nubosidad en la zona de interés, según se aprecia en la imagen satelital (ver Figura 1). Se espera condiciones de cielo nublado parcial hacia horas de la tarde.

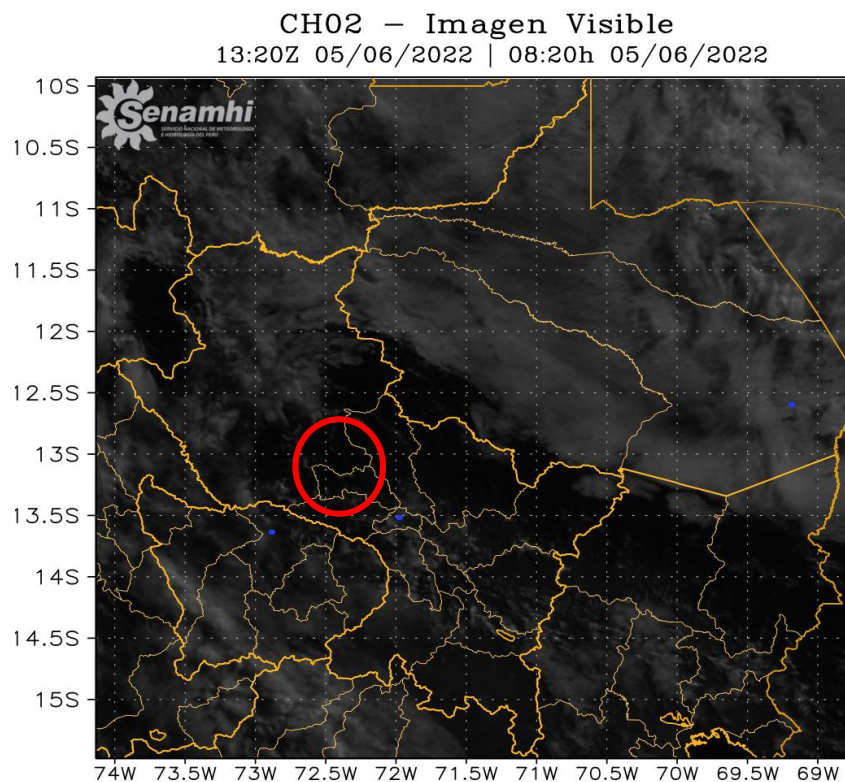


Figura 1: Imagen de Satélite GOES16 en el Canal visible del **05 junio** de 2022 **08:20 horas**.

## CONDICIONES PRONOSTICADAS:

Desde el lunes 6 al miércoles 8 de junio se espera condiciones de cielo nublado parcial por la mañana con tendencia a cielo nublado por la tarde en promedio (ver Tabla 1).




Fecha	Descripción	
<b>Lunes 06</b>		Cielo nublado parcial con tendencia entre cielo nublado a cubierto con chubascos ligeros y aislados por la tarde/atardecer.
<b>Martes 07</b>		Cielo nublado parcial a cielo nublado durante el día.
<b>Miércoles 08</b>		Cielo con nubes dispersas variando a cielo nublado durante el día.

Tabla 1: Condiciones meteorológicas previstas del **lunes 6 al miércoles 8 de junio**.

El SENAMHI, organismo adscrito al Ministerio del Ambiente, continuará informando sobre el comportamiento de tiempo y clima. Se recomienda a la población mantenerse informada a través de nuestra página web, redes sociales y medios de comunicación.