



Acta del Taller de Capacitación y Sensibilización de Agentes Participantes dentro del Proceso de Presupuesto Participativo Basado en Resultados para el año fiscal 2023 de la Municipalidad Distrital de Shupluy.

Reunidos en el Auditorio de la Municipalidad Distrital de Shupluy siendo el día 19 de abril del año 2022, se realizó el taller de capacitación y sensibilización de Agentes Participantes dentro del Proceso de Presupuesto Participativo Basado en Resultados para el año fiscal 2023 a horas 09:30.

1o Dando las palabras de inicio y bienvenida el Teniente Alcalde Jaime Jesus Evaristo Bautista, indicando que la primera autoridad se encuentra en la ciudad de Lima por la premiación del Sello Municipal, estando presentes el Equipo Técnico, agentes participantes de cada sector y el facilitador CPG Pedro Abel Garay Gonzales dando inicio al taller.

2o El facilitador a cargo del taller inicia su exposición del Presupuesto Participativo Basado en Resultados 2023 con las siguientes diapositivas:





Principios del Presupuesto Participativo

- 1. Participación
- 2. Igualdad
- 3. Eficacia, Efectividad y Competitividad
- 4. Igualdad
- 5. Respeto de los Acuerdos
- 6. Transparencia
- 7. Tolerancia

✓ Perú se encuentra entre los 15 países del mundo que fomenta un presupuesto transparente y entre los 3 primeros de América Latina después de Brasil y Chile. (Open Budget Surde 2010)

✓ Existe una relación directa entre las necesidades y carencias de la población con los proyectos propuestos en el PP. (Evaluación del PP - BM)

¿Qué es el Proceso Participativo?

(Ley N° 28056)

Mecanismo de asignación racional, eficiente, eficaz y TRANSPARENTE de los recursos destinados a INVERSIONES, para fortalecer las relaciones ESTADO - SOCIEDAD CIVIL



Planes de Desarrollo

Presiones colectivas y/o Políticas
Compromisos Políticos

Necesidades de la Población
Políticas Públicas
Planes de Gobierno

¿Qué es el Presupuesto Participativo Basado en Resultados?

Presupuesto Participativo con enfoque de resultados



La Gestión Pública busca **priorizar Resultados**

Los recursos se asignan, se ejecutan y evalúan en función a **cambios específicos** que se deben **alcanzar** para mejorar el bienestar de la población.

Lograr estos **cambios** supone **producir resultados** que mejoren notoriamente las condiciones de **vida de las personas**

Beneficios del Presupuesto Participativo Basado en Resultados

Mejora la Relación entre el Gob. Local y la Población

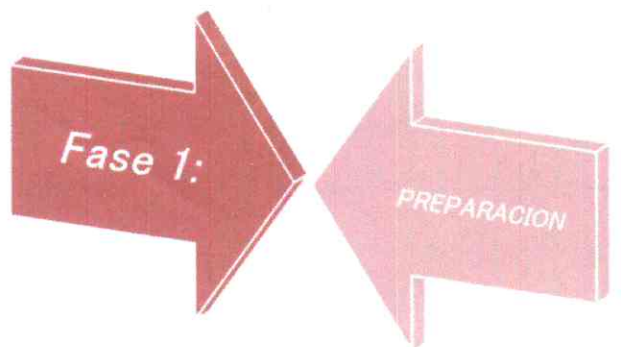
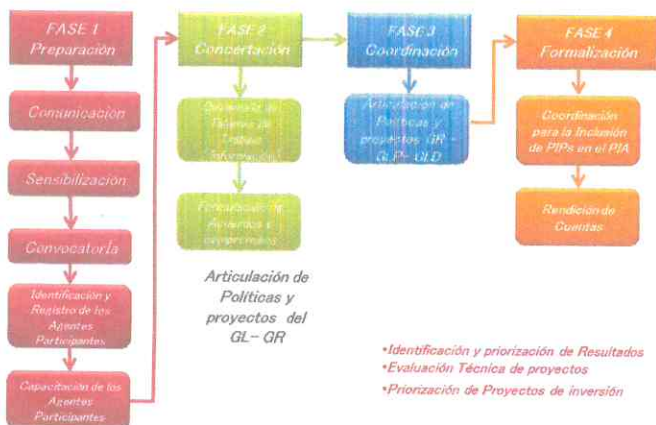
La Población **Participa** en la Gestión Pública y en la **Toma de Decisiones**.

Compromete a la Población a **lograr los Objetivos** del PDC

Realizar el **Seguimiento, Control y Vigilancia** de los resultados



Fases del Proceso del Presupuesto Participativo



¿Qué Hacer?

EQUIPO TECNICO



FUERTE Y PREPARADO

Legal ?...

Limitaciones
Recursos ordinarios
Ley de Presupuesto
Proyectos Productivos

Social %

PDLG
Indicadores
Brechas
Ejes de Intervención
Rendición de Cuentas

Financiero %

Ingresos
Gastos
Techo Presupuestal
Programas de inversión
Transferencias
Plan Multianual
SIAF

PROCESO PARTICIPATIVO

¿Cuál es el rol del agente participante?

Distrito

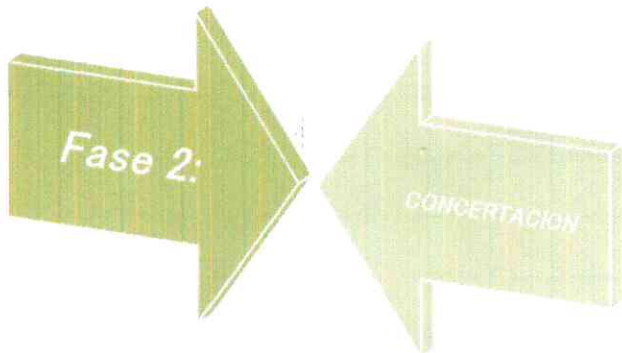
Participar Activamente en la discusión, definición, priorización y toma de decisiones respecto de los resultados a ser priorizados. Suscribir las Actas y demás instrumentos que garanticen la formalidad del proceso. Respetar los acuerdos del Proceso.



Comunidad

Transmitir a la comunidad los macro problemas, los objetivos trazados **RESULTADOS**

Alinear las propuestas a dichos ejes de intervención



Financiamiento del P.P.



Recursos Ordinarios %

RECURSOS DIRECTAMENTE

RECAUDADOS %

DONACIONES Y TRANSFERENCIAS

CANON %

Lev del Canon define los usos del canon 5% para estudios, hasta 20% para mantenimiento

Vienen con metas definidas (Governer)

Financiamiento del Presupuesto Participativo

Gobierno



Sociedad Civil

Otros aportes de ONGs, Cooperación Internacional, entre otros.

Participar a través de recursos financieros, materiales, mano de obras u otros similares.

El Alcalde informa el porcentaje del presupuesto institucional en gasto de inversión que corresponderá al Presupuesto Participativa.

Matriz de Evaluación...

1. Compatibilidad con los Objetivos del PDLG

2. Formulación de las inversiones (Idea, Perfil, Expediente Técnico)

3. Generación de empleo

4. Cuenta con Saneamiento Físico Legal

5. Beneficia al 5% de la Población del Distrito o más?

6. Contribuye al cierreMEF de brechas

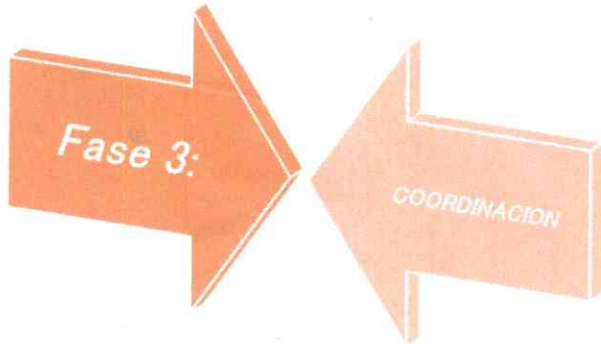
10. Beneficia directamente a población Joven

9. Beneficia directamente a población en riesgo

8. Contribuye al manejo de Residuos sólidos

7. Corresponde a una función priorizada por el





FASE 3

Coordinación
Articulación de Políticas y proyectos GR - GLP- GLD

ESTRATEGIA DE DESARROLLO TERRITORIAL

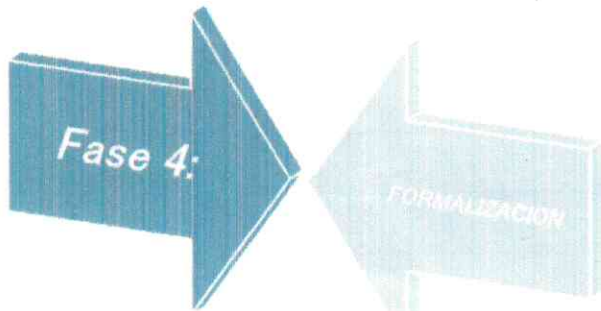
Gobiernos Regionales
Direcciones Regionales
Organizaciones Regionales
Consejo de Coordinación
Entidades nacionales



Organizaciones sociales
Económicas
Sociales
Política
Jóvenes
Otros

Municipios locales
Consejo Municipal
Consejo de Coordinación
Comités (COADIS)
Centros Poblados
Instituciones públicas y privadas
Otros

PROCESO DE DESCENTRALIZACION



Acciones...



Comité de Vigilancia

Vigilar el cumplimiento de los acuerdos del Presupuesto Participativo.

Informar al Consejo Municipal, Consejos de Coordinación y otras dependencias públicas en el caso de incumplimiento de los acuerdos.

La Municipalidad

Incorpora los PIP priorizados en el PIA

Mantiene actualizado el Aplicativo del Presupuesto participativo.



¿COMO LA POBLACION PUEDE

VER LOS AVANCES DEL PROCESO

Participación

Ciudadana Democrática

DEL PRESUPUESTO PARTICIPATIVO?

Presupuesto Participativo - Windows Internet Explorer...
 Inicio >> Presupuesto Público >> Presupuesto Participativo
Presupuesto Participativo
 Instrumento de política y gestión a través del cual las entidades regionales y locales, así como las organizaciones de la población ordenadamente representadas, definen en conjunto, cómo y a qué se van a utilizar los recursos. Los cuales están directamente vinculados a la misión y objetivos del Plan de Desarrollo Concertado.

registro de los Proyectos priorizados en el Portal Web ...



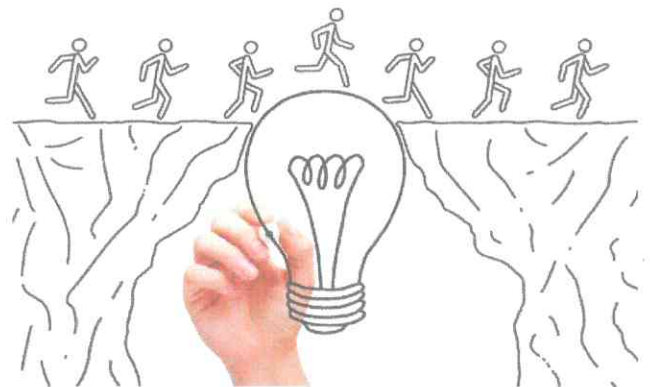
GENERALIDADES DEL PROCESO DE PRESUPUESTO PARTICIPATIVO BASADO EN RESULTADOS PARA EL AÑO FISCAL 2023 – MUNICIPALIDAD DISTRITAL DE SHUPLUY



TECHO PRESUPUESTAL - PRESUPUESTO PARTICIPATIVO BASADO EN RESULTADOS 2023 MUNICIPALIDAD DISTRITAL DE SHUPLUY

REFERENCIA	PIA INGRESOS 2022
FUENTE	RUBRO 18: CANON Y SOBRE CANON, REGALIAS, RENTAS DE ADUANA Y PARTICIPACIONES
MONTO	S/. 1'563,533.00
DISTRIBUCION	
ESTUDIOS DE PRE INVERSION (5 %)	S/. 78,176.65
PAGO DE DEUDAS - SENTENCIAS JUDICIALES (3%)	S/. 46,905.99
MANTENIMIENTO DE INFRAESTRUCTURA PUBLICA (20%)	S/. 312,706.60
ELABORACION DE EXPEDIENTES TECNICOS PARA GESTION DE PROYECTOS (10%)	S/. 156,353.30
INVERSIONES (62%)	S/. 969,390.46

INFORMACION DE PRINCIPALES BRECHAS EN EL DISTRITO DE SHUPLUY



Nro.	SECTOR	INDICADOR	%
1	EDUCACION	PORCENTAJE DE UNIDADES PRODUCTORAS CON EL SERVICIO DE EDUCACIÓN SECUNDARIA CON CAPACIDAD INSTALADA INADECUADA	100
2	SALUD	PORCENTAJE DE ESTABLECIMIENTOS DE SALUD DEL PRIMER NIVEL DE ATENCIÓN CON CAPACIDAD INSTALADA INADECUADA	100
3	DESARROLLO E INCLUSION SOCIAL	PORCENTAJE DE INSTITUCIONES EDUCATIVAS PUBLICAS SIN CONDICIONES ADECUADAS PARA LA ALIMENTACION ESCOLAR	88
4	INTERIOR	PORCENTAJE DE SECTORES A NIVEL DE DISTRITO QUE NO CUENTAN CON MEDIOS DE VIGILANCIA PARA BRINDAR EL SERVICIO DE SEGURIDAD CIUDADANA	55
5	VIVIENDA,	PORCENTAJE DE LA POBLACIÓN URBANA SIN ACCESO AL CONSTRUCCION SERVICIO DE AGUA POTABLE MEDIANTE RED PÚBLICA O Y SANEAMIENTO PILETA PÚBLICA	3

Nro.	SECTOR	INDICADOR	%
6	COMERCIO EXTERIOR Y TURISMO	PORCENTAJE DE RECURSOS TURÍSTICOS INVENTARIADOS PRIORIZADOS QUE NO BRINDAN ADECUADOS SERVICIOS TURÍSTICOS PÚBLICOS	97
7	ENERGIA Y MINAS	PORCENTAJE DE VIVIENDAS EN EL ÁMBITO RURAL QUE NO CUENTAN CON SERVICIO ELÉCTRICO	20
8	AGRICULTURA Y RIEGO	PORCENTAJE DE SISTEMAS DE RIEGO QUE OPERAN EN CONDICIONES INADECUADAS	57
9	PRODUCCION	PORCENTAJE DE CENTROS DE INNOVACIÓN PRODUCTIVA Y TRANSFERENCIA TECNOLÓGICA (CITE/UT) QUE OPERAN EN CONDICIONES INADECUADAS	100
10	EDUCACION	PORCENTAJE DE PERSONAS NO MATRICULADAS EN EL NIVEL INICIAL RESPECTO A LA DEMANDA POTENCIAL	10

124



Nro.	SECTOR	INDICADOR	%	Nro.	SECTOR	INDICADOR	%
11	VIVIENDA, CONSTRUCCION Y SANEAMIENTO	PORCENTAJE DE ÁREAS URBANAS SIN SERVICIO DE DRENAJE PLUVIAL	100	16	ENERGIA Y MINAS	PORCENTAJE DE ÁREAS AFECTADAS POR LA ACTIVIDAD MINERA POR INTERVENIR	57
12	DESARROLLO E INCLUSION SOCIAL	PORCENTAJE DE LA POBLACION RURAL Y RURAL DISPERSA SIN ACCESO A SERVICIOS DEL ESTADO	78	17	TRANSPORTES Y COMUNICACIONES	PORCENTAJE DE LA RED VIAL VECINAL NO PAVIMENTADA CON INADECUADOS NIVELES DE SERVICIO	68
13	MUJER Y POBLACIONES VULNERABLES	PORCENTAJE DE UNIDADES DE PROTECCIÓN ESPECIAL A NIÑAS, NIÑOS Y ADOLESCENTES POR IMPLEMENTAR	26	18	PRODUCCION	PORCENTAJE DE MERCADOS DE ABASTOS POR IMPLEMENTAR	100
14	SALUD	PORCENTAJE DE ESTABLECIMIENTOS DE SALUD DEL PRIMER NIVEL DE ATENCIÓN CON CAPACIDAD INSTALADA INADECUADA	100	19	EDUCACION	PORCENTAJE DE UNIDADES PRODUCTORAS CON EL SERVICIO DE EDUCACIÓN SECUNDARIA CON CAPACIDAD INSTALADA INADECUADA	100
15	AGRICULTURA Y RIEGO	PORCENTAJE DE PREDIOS RURALES QUE NO CUENTAN CON TÍTULO DE PROPIEDAD REGISTRADO	29	20	AMBIENTAL	PORCENTAJE DE POBLACIÓN NO ATENDIDA POR UN ADECUADO SERVICIO DE LIMPIEZA PÚBLICA	100

Muchas Gracias...

Sin otro punto mas que tratar se procede a concluir el presente taller siendo las 10:25 horas del mismo día, mes y año, firmando los presentes.



42503952



43381022



Fortunato J. Atanacio Revelo
 DNI N° 33336096
 ALCALDE





33336295

[Signature]
44067279

Román



31971009

[Signature]
46986931

[Signature]
75059974



[Signature]
42435106

[Signature]
32024373

[Signature]
33345745
Secretario



[Signature]
Jaime Jesús Evaristo Bautista
ALCALDE (E)
DNI 42798381

MUNICIPALIDAD DISTRITAL DE SIGUAS
[Signature]
Lic. Adm. Zico Rene Melgarejo León
GERENTE MUNICIPAL
DNI: 41912164

