

Indicadores Globales Intraday

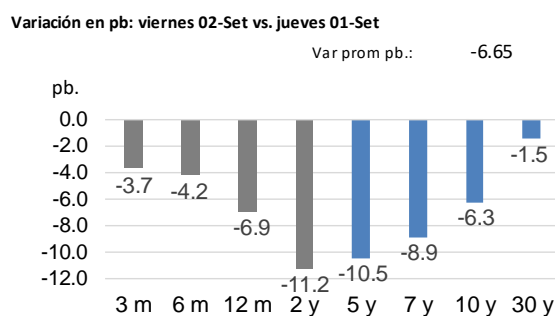
Viernes, 2 de setiembre del 2022 – al cierre

- Las bolsas en EEUU bajaron en promedio 1,19%.
- El rendimiento del USTN 10 años disminuyó 6,3 pb a 3,1920.
- En LA5, las tasas soberanas en dólares disminuyeron 3,55 pb en promedio.
- El dólar DXY bajó 0,14%.
- El oro subió 0,86%.
- El cobre subió a US\$ 3,4215/lb.
- Según el BCRP, el sol se depreció en 3,8830 por dólar (anterior 3,8690).
- Perú: la curva soberana en soles disminuyó 3,32 pb en promedio.

Tasas de interés

EE.UU.: Tasas del Tesoro

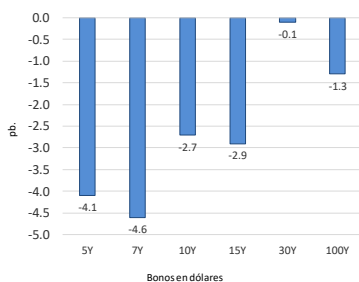
US Treasury (tasas)	d/d	Yield	(Var. pb.)
30-Year Bond		3.3470	-1.5
10-Year Note		3.1920	-6.3
7-Year Note		3.2760	-8.9
5-Year Note		3.2940	-10.5
2-Year Note		3.3910	-11.2
1-Year Bill		3.4310	-6.9
6-Month Bill		3.3340	-4.2
3-Month Bill		2.8940	-3.7



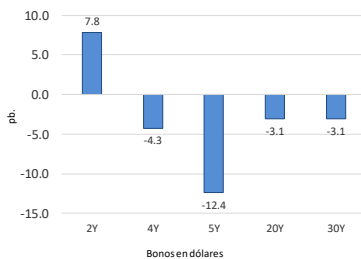
Elaboración: Relaciones con inversionistas – DGTP-MEF

LA5: Cambio en las curvas soberanas en dólares (pb).

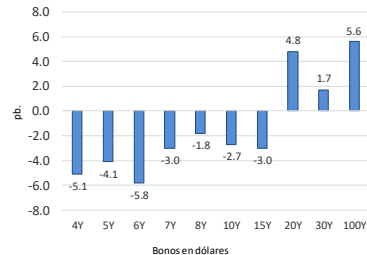
Perú: Bonos globales del Tesoro en dólares (var pb.)



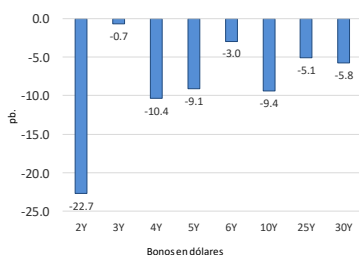
Chile: Bonos globales del Tesoro en dólares (var pb.)



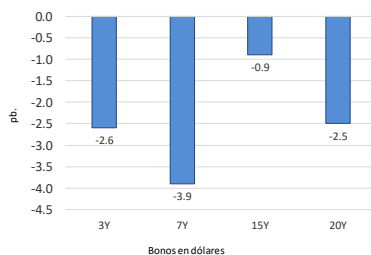
México: Bonos globales del Tesoro: dólares (var pb.)



Brasil: Bonos globales del Tesoro en dólares (var pb.)



Colombia: Bonos globales del Tesoro en dólares (var pb.)



Corte histórico: 2/09/2022 vs. 1/09/2022

Elaboración: Relaciones con inversionistas – DGTP-MEF
viernes, 2 de Setiembre de 2022 5:42:32 p. m.

Perú: Tasas del Tesoro Público; en moneda extranjera y moneda nacional

Bonos globales del Tesoro Público (moneda extranjera): rendimientos y cambio diario

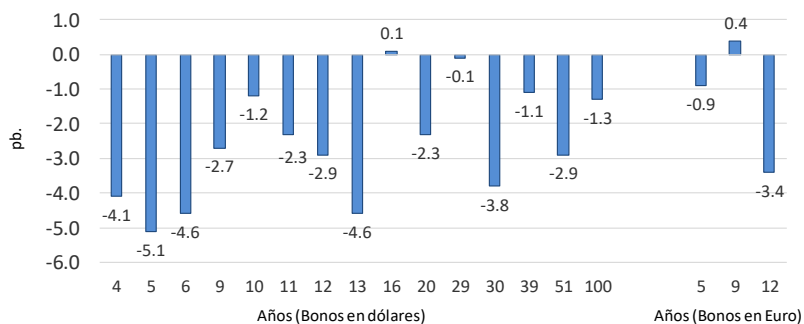
Bonos globales del Tesoro Público: dólares y euros

Años a Venc.	Dólares	Mid yield	Var. pb.
4	21-Jul-25	4.4450%	-4.1
5	23-Ene-26	4.3870%	-5.1
6	25-Ago-27	4.5660%	-4.6
9	20-Jun-30	4.9180%	-2.7
10	23-Ene-31	5.0000%	-1.2
11	12-Ene-32	4.9010%	-2.3
12	21-Nov-33	5.2940%	-2.9
13	15-Ene-34	5.2040%	-4.6
16	14-Mar-37	5.6340%	0.1
20	11-Mar-41	5.4140%	-2.3
29	18-Nov-50	5.4150%	-0.1
30	10-Mar-51	5.3320%	-3.8
39	12-Ene-60	5.0740%	-1.1
51	15-Ene-72	5.5000%	-2.9
100	28-Jul-21	5.2660%	-1.3

Variación en la curva de bonos globales:

Dólares (Var. Prom.): -2.59 pb.

Euros (Var. Prom.): -1.3 pb.



Euros			
5	30-Ene-26	3.0150%	-0.9
9	1-Mar-30	3.9160%	0.4
12	11-Mar-33	4.4600%	-3.4

Dólares: viernes 02-Set vs. jueves 01-Set

Euros: viernes 02-Set vs. jueves 01-Set

Elaboración: Relaciones con inversionistas – DGTP-MEF

viernes, 2 de Setiembre de 2022

Bonos soberanos del Tesoro Público (soles): rendimientos y cambio diario

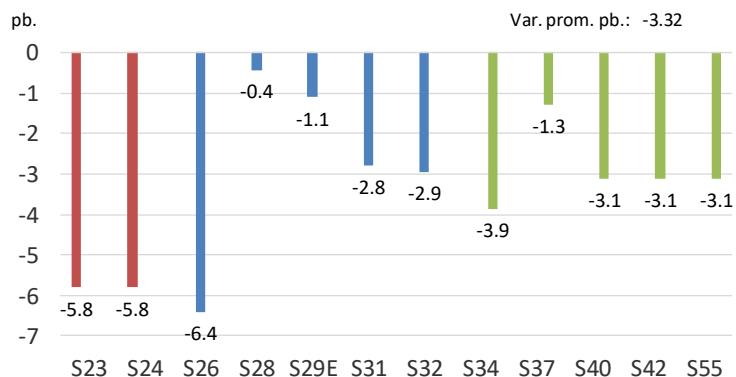
Bonos soberanos del Tesoro Público (soles)

viernes 02-Set vs. jueves 01-Set

2:30 PM

Bonos Rendimiento Var. pb. Variación en la curva soberana del Tesoro Público

12/09/2023	6.0922	-5.8
12/08/2024	6.3500	-5.8
12/08/2026	6.8573	-6.4
12/08/2028	7.6850	-0.4
12/02/2029	7.8281	-1.1
12/08/2031	7.9827	-2.8
12/08/2032	8.1147	-2.9
12/08/2034	8.2235	-3.9
12/08/2037	8.3413	-1.3
12/08/2040	8.3154	-3.1
12/02/2042	8.2700	-3.1
12/02/2055	8.3040	-3.1

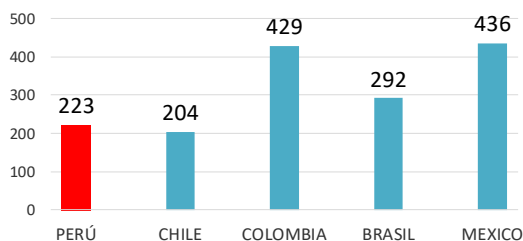


Fuente: Datatec, DGTP

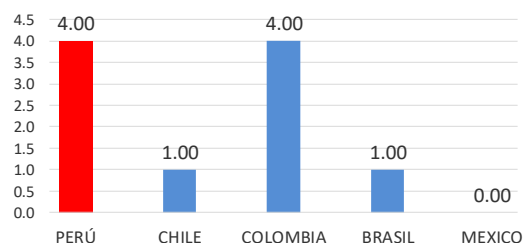
Elaboración: DGTP

LA5: EMBIG

EMBIG en LA5



Variación diaria de EMBIG en LA5

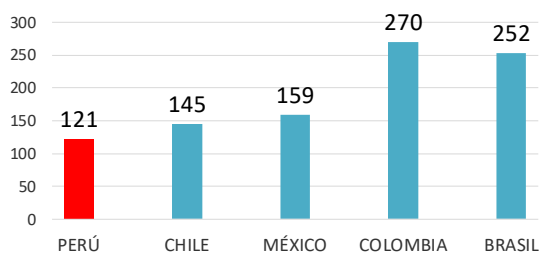


Elaboración: Relaciones con inversionistas – DGTP-MEF

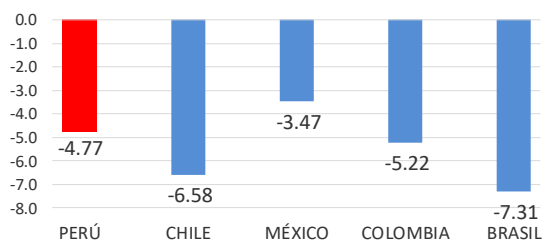
viernes, 2 de Setiembre de 2022

LA5: CDS a 5 años

CDS en LA5



Variación diaria de CDS 5 años en LA5 (pb.)



Elaboración: Relaciones con inversionistas – DGTP-MEF

viernes, 2 de Setiembre de 2022

Editores: Danny Villanueva (dvillanueval@mef.gob.pe); Joao Da Silva (jdasilva@mef.gob.pe)
Equipo de Relaciones con Inversionistas; Dirección de Gestión de Inversiones Financieras y Mercado de Capitales; Dirección General del Tesoro Público.

Descargo de responsabilidad: Esta versión se produce solo con fines informativos. Todo lo expresado en este reporte es solo una opinión de los autores luego de la compilación de datos, noticias y su análisis, y no representa opinión oficial alguna o algún tipo de propuesta de inversión.