

# Indicadores Globales Intraday

Lunes, 5 de setiembre del 2022 – al cierre

- Las bolsas en EEUU estuvieron cerradas por Labor Day.
- El U.S. Treasury estuvo cerrado por Labor Day.
- El oro bajó 0,10%.
- Según el BCRP, el sol se depreció en 3,8880 por dólar (anterior 3,8830).
- Perú: la curva soberana en soles aumentó 3,66 pb en promedio.

## Tasas de interés

### EE.UU.: Tasas del Tesoro

Hoy cerrado por Labor Day.

### LA5: Cambio en las curvas soberanas en dólares (pb).

Hoy cerrado por Labor Day.

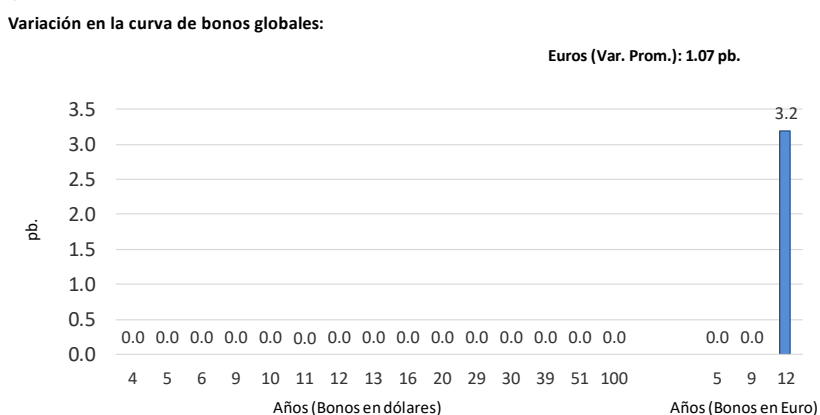
### Perú: Tasas del Tesoro Público; en moneda extranjera y moneda nacional

#### Bonos globales del Tesoro Público (moneda extranjera): rendimientos y cambio diario

##### Bonos globales del Tesoro Público: dólares y euros

Años a Venc.	Dólares	Mid yield	Var. pb.
4	21-Jul-25	4.4450%	0.0
5	23-Ene-26	4.3870%	0.0
6	25-Ago-27	4.5660%	0.0
9	20-Jun-30	4.9180%	0.0
10	23-Ene-31	5.0000%	0.0
11	12-Ene-32	4.9010%	0.0
12	21-Nov-33	5.2940%	0.0
13	15-Ene-34	5.2040%	0.0
16	14-Mar-37	5.6340%	0.0
20	11-Mar-41	5.4140%	0.0
29	18-Nov-50	5.4150%	0.0
30	10-Mar-51	5.3320%	0.0
39	12-Ene-60	5.0740%	0.0
51	15-Ene-72	5.5000%	0.0
100	28-Jul-21	5.2660%	0.0

Años a Venc.	Euros	Mid yield	Var. pb.
5	30-Ene-26	3.0150%	0.0
9	1-Mar-30	3.9160%	0.0
12	11-Mar-33	4.4920%	3.2



Dólares: lunes 05-Set vs. viernes 02-Set

Euros: lunes 05-Set vs. viernes 02-Set

## Bonos soberanos del Tesoro Público (soles): rendimientos y cambio diario

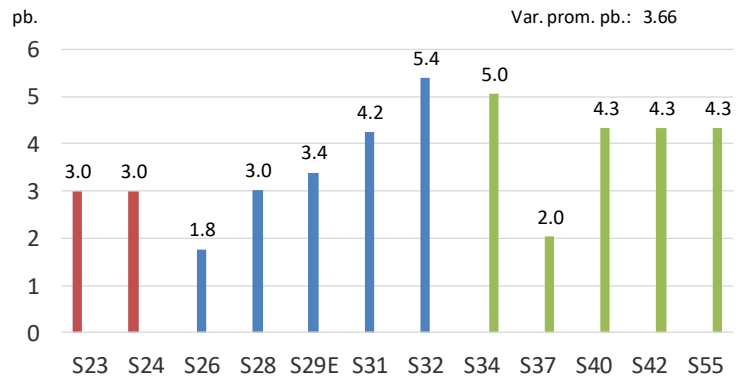
Bonos soberanos del Tesoro Público (soles)

lunes 05-Set vs. viernes 02-Set

2:30 PM

Bonos Rendimiento Var. pb. Variación en la curva soberana del Tesoro Público

Bonos	Rendimiento	Var. pb.
12/09/2023	6.1222	3.0
12/08/2024	6.3800	3.0
12/08/2026	6.8750	1.8
12/08/2028	7.7152	3.0
12/02/2029	7.8620	3.4
12/08/2031	8.0252	4.2
12/08/2032	8.1686	5.4
12/08/2034	8.2740	5.0
12/08/2037	8.3616	2.0
12/08/2040	8.3587	4.3
12/02/2042	8.3133	4.3
12/02/2055	8.3473	4.3



Fuente: Datatec, DGTP

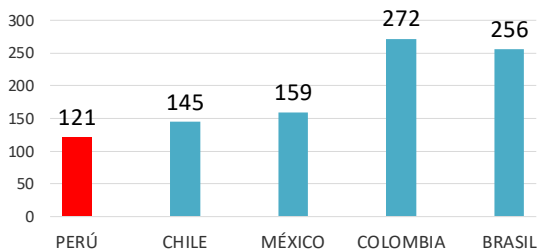
Elaboración: DGTP

## LA5: EMBIG

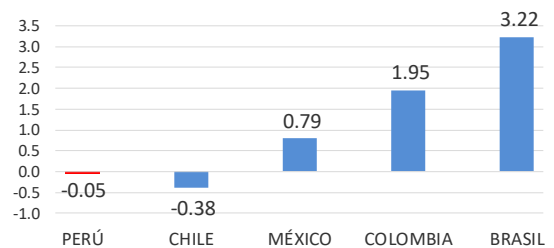
Hoy cerrado por Labor Day.

## LA5: CDS a 5 años

CDS en LA5



Variación diaria de CDS 5 años en LA5 (pb.)



Elaboración: Relaciones con inversionistas – DGTP-MEF  
lunes, 5 de Setiembre de 2022

Editores: Danny Villanueva (dvillanueva@mef.gob.pe); Joao Da Silva (jdasilva@mef.gob.pe)

Equipo de Relaciones con Inversionistas; Dirección de Gestión de Inversiones Financieras y Mercado de Capitales; Dirección General del Tesoro Público.

*Descargo de responsabilidad: Está versión se produce solo con fines informativos. Todo lo expresado en este reporte es solo una opinión de los autores luego de la compilación de datos, noticias y su análisis, y no representa opinión oficial alguna o algún tipo de propuesta de inversión.*