

# Indicadores Globales Intraday

Martes, 6 de setiembre del 2022 – al cierre

- Las bolsas en EEUU bajaron en promedio 0,56%.
- El rendimiento del USTN 10 años aumentó 15,8 pb a 3,3500.
- En LA5, las tasas soberanas en dólares aumentaron 10,16 pb en promedio.
- El dólar DXY subió 0,62%.
- El oro bajó 0,48%.
- El cobre subió a US\$ 3,4690/lb.
- Según el BCRP, el sol se depreció en 3,8995 por dólar (anterior 3,8880).
- Perú: la curva soberana en soles aumentó 6,59 pb en promedio.

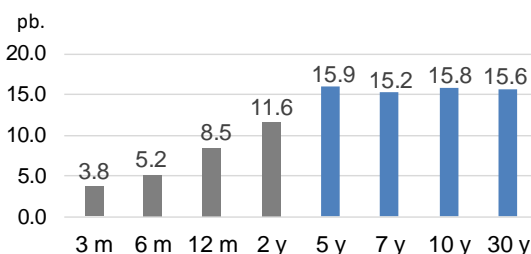
## Tasas de interés

### EE.UU.: Tasas del Tesoro

US Treasury (tasas)	Yield	d/d (Var. pb.)
30-Year Bond	3.5030	15.6
10-Year Note	3.3500	15.8
7-Year Note	3.4280	15.2
5-Year Note	3.4530	15.9
2-Year Note	3.5070	11.6
1-Year Bill	3.5160	8.5
6-Month Bill	3.3860	5.2
3-Month Bill	2.9320	3.8

Variación en pb: martes 06-Set vs. lunes 05-Set

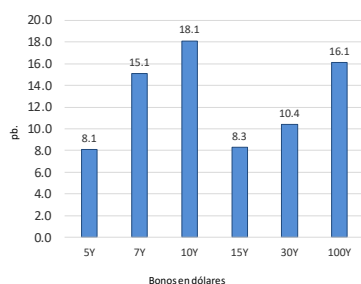
Var prom pb.: 11.45



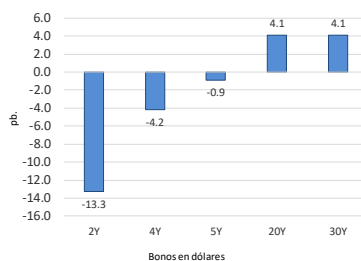
Elaboración: Relaciones con inversionistas – DGTP-MEF

### LA5: Cambio en las curvas soberanas en dólares (pb).

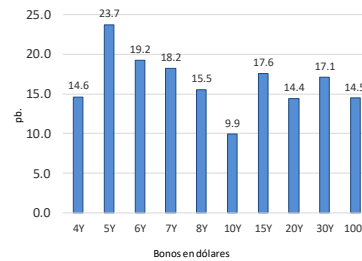
Perú: Bonos globales del Tesoro en dólares (var pb.)



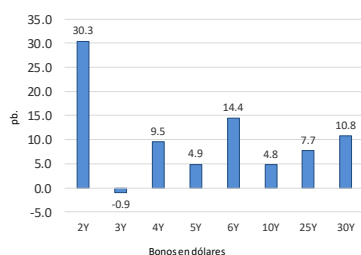
Chile: Bonos globales del Tesoro en dólares (var pb.)



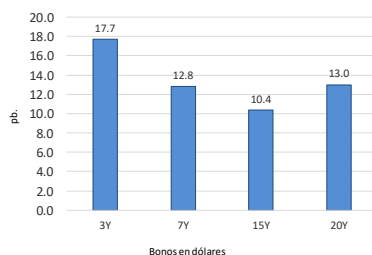
México: Bonos globales del Tesoro: dólares (var pb.)



Brasil: Bonos globales del Tesoro en dólares (var pb.)



Colombia: Bonos globales del Tesoro en dólares (var pb.)



## Perú: Tasas del Tesoro Público; en moneda extranjera y moneda nacional

### Bonos globales del Tesoro Público (moneda extranjera): rendimientos y cambio diario

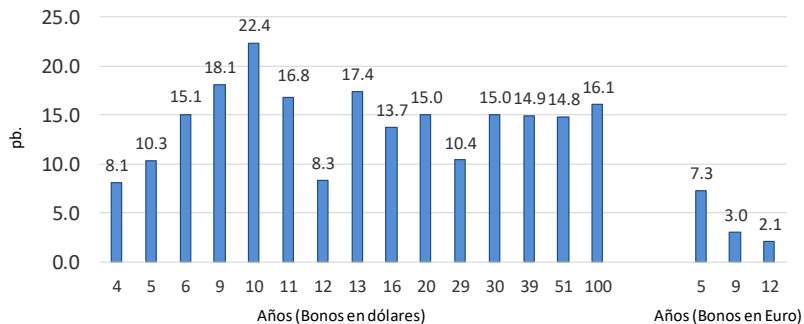
#### Bonos globales del Tesoro Público: dólares y euros

Años a Venc.	Dólares	Mid yield	Var. pb.
4	21-Jul-25	4.5260%	8.1
5	23-Ene-26	4.4900%	10.3
6	25-Ago-27	4.7170%	15.1
9	20-Jun-30	5.0990%	18.1
10	23-Ene-31	5.2240%	22.4
11	12-Ene-32	5.0690%	16.8
12	21-Nov-33	5.3770%	8.3
13	15-Ene-34	5.3780%	17.4
16	14-Mar-37	5.7710%	13.7
20	11-Mar-41	5.5640%	15.0
29	18-Nov-50	5.5190%	10.4
30	10-Mar-51	5.4820%	15.0
39	12-Ene-60	5.2230%	14.9
51	15-Ene-72	5.6480%	14.8
100	28-Jul-21	5.4270%	16.1

#### Variación en la curva de bonos globales:

Dólares (Var. Prom.): 14.43 pb.

Euros (Var. Prom.): 4.13 pb.



Años a Venc.	Euros	Mid yield	Var. pb.
5	30-Ene-26	3.0880%	7.3
9	1-Mar-30	3.9460%	3.0
12	11-Mar-33	4.5130%	2.1

Dólares: martes 06-Set vs. viernes 02-Set

Euros: martes 06-Set vs. lunes 05-Set

Elaboración: Relaciones con inversionistas – DGTP-MEF  
martes, 6 de Setiembre de 2022

### Bonos soberanos del Tesoro Público (soles): rendimientos y cambio diario

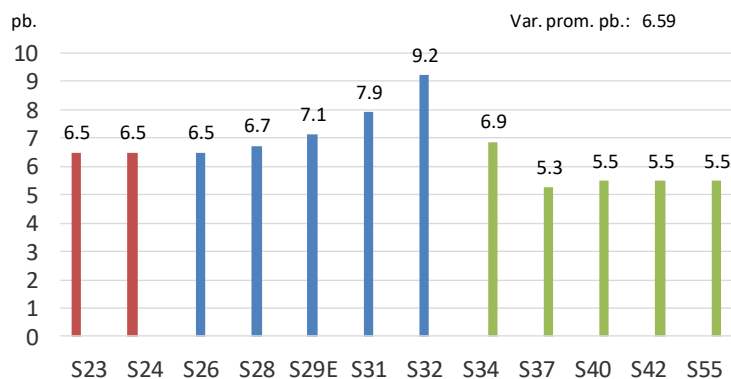
#### Bonos soberanos del Tesoro Público (soles)

martes 06-Set vs. lunes 05-Set

2:30 PM

Bonos Rendimiento Var. pb. Variación en la curva soberana del Tesoro Público

12/09/2023	6.1872	6.5
12/08/2024	6.4450	6.5
12/08/2026	6.9400	6.5
12/08/2028	7.7825	6.7
12/02/2029	7.9332	7.1
12/08/2031	8.1044	7.9
12/08/2032	8.2608	9.2
12/08/2034	8.3427	6.9
12/08/2037	8.4142	5.3
12/08/2040	8.4135	5.5
12/02/2042	8.3681	5.5
12/02/2055	8.4021	5.5

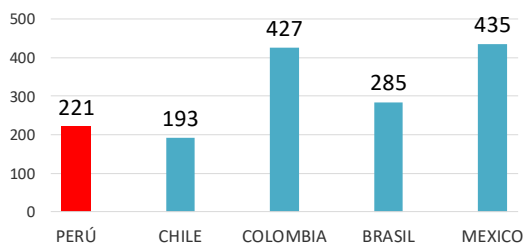


Fuente: Datatec, DGTP

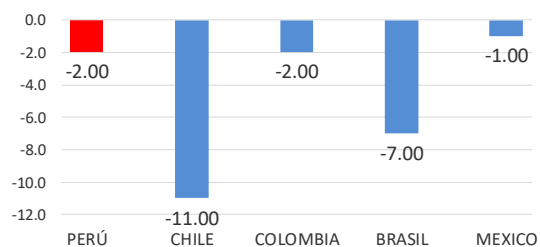
Elaboración: DGTP

## LA5: EMBIG

EMBIG en LA5



Variación diaria de EMBIG en LA5

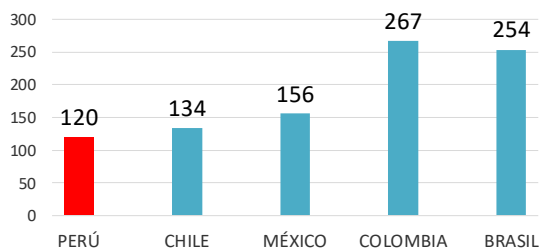


Elaboración: Relaciones con inversionistas – DGTP-MEF

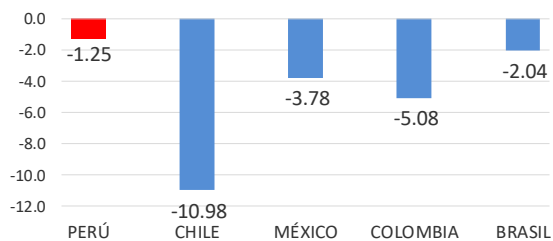
martes, 6 de Setiembre de 2022

## LA5: CDS a 5 años

CDS en LA5



Variación diaria de CDS 5 años en LA5 (pb.)



Elaboración: Relaciones con inversionistas – DGTP-MEF

martes, 6 de Setiembre de 2022

Editores: Danny Villanueva (dvillanueval@mef.gob.pe); Joao Da Silva (jdasilva@mef.gob.pe)  
Equipo de Relaciones con Inversionistas; Dirección de Gestión de Inversiones Financieras y Mercado de Capitales; Dirección General del Tesoro Público.

*Descargo de responsabilidad: Esta versión se produce solo con fines informativos. Todo lo expresado en este reporte es solo una opinión de los autores luego de la compilación de datos, noticias y su análisis, y no representa opinión oficial alguna o algún tipo de propuesta de inversión.*