

Indicadores Globales Intraday

Jueves, 8 de setiembre del 2022 – al cierre

- Las bolsas en EEUU subieron en promedio 0,59%.
- El rendimiento del USTN 10 años aumentó 5,4 pb a 3,3190.
- En LA5, las tasas soberanas en dólares disminuyeron 1,91 pb en promedio.
- El dólar DXY bajó 0,12%.
- El oro bajó 0,58%.
- El cobre subió a US\$ 3,5360/lb.
- Según el BCRP, el sol se apreció en 3,8830 por dólar (anterior 3,8880).
- Perú: la curva soberana en soles disminuyó 1,64 pb en promedio.

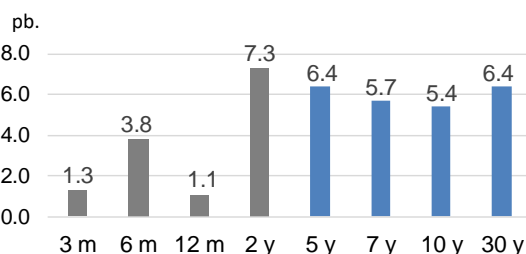
Tasas de interés

EE.UU.: Tasas del Tesoro

US Treasury (tasas)	Yield	d/d (Var. pb.)
30-Year Bond	3.4770	6.4
10-Year Note	3.3190	5.4
7-Year Note	3.4050	5.7
5-Year Note	3.4230	6.4
2-Year Note	3.5070	7.3
1-Year Bill	3.5950	1.1
6-Month Bill	3.4670	3.8
3-Month Bill	3.0230	1.3

Variación en pb: jueves 08-Set vs. miércoles 07-Set

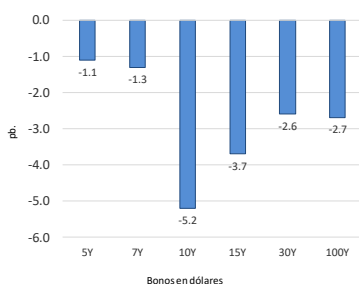
Var prom pb.: 4.68



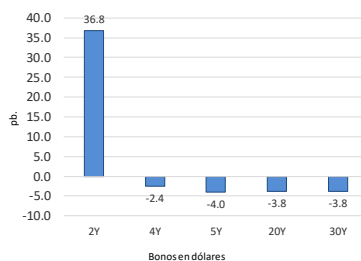
Elaboración: Relaciones con inversionistas – DGTP-MEF

LA5: Cambio en las curvas soberanas en dólares (pb).

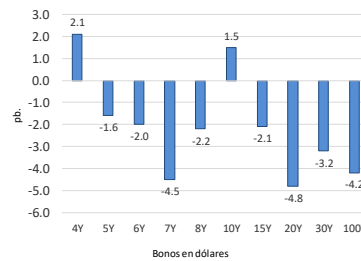
Perú: Bonos globales del Tesoro en dólares (var pb.)



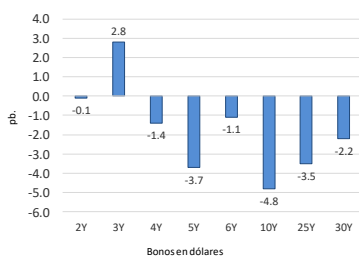
Chile: Bonos globales del Tesoro en dólares (var pb.)



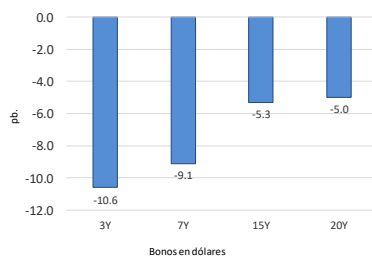
México: Bonos globales del Tesoro: dólares (var pb.)



Brasil: Bonos globales del Tesoro en dólares (var pb.)



Colombia: Bonos globales del Tesoro en dólares (var pb.)



Corte histórico: 8/09/2022 vs. 7/09/2022
 Elaboración: Relaciones con inversionistas – DGTP-MEF
 Jueves, 8 de Setiembre de 2022 5:28:40 p. m.

Perú: Tasas del Tesoro Público; en moneda extranjera y moneda nacional

Bonos globales del Tesoro Público (moneda extranjera): rendimientos y cambio diario

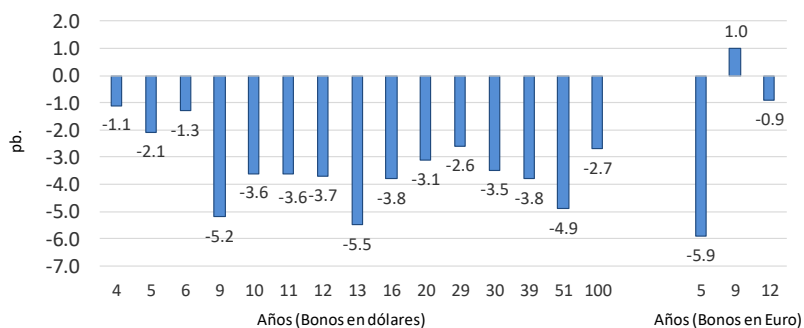
Bonos globales del Tesoro Público: dólares y euros

Años a Venc.	Dólares	Mid yield	Var. pb.
4	21-Jul-25	4.4340%	-1.1
5	23-Ene-26	4.4140%	-2.1
6	25-Ago-27	4.5720%	-1.3
9	20-Jun-30	4.9350%	-5.2
10	23-Ene-31	5.0570%	-3.6
11	12-Ene-32	4.9060%	-3.6
12	21-Nov-33	5.3200%	-3.7
13	15-Ene-34	5.2350%	-5.5
16	14-Mar-37	5.6280%	-3.8
20	11-Mar-41	5.4450%	-3.1
29	18-Nov-50	5.4380%	-2.6
30	10-Mar-51	5.3800%	-3.5
39	12-Ene-60	5.0830%	-3.8
51	15-Ene-72	5.5360%	-4.9
100	28-Jul-21	5.2990%	-2.7

Variación en la curva de bonos globales:

Dólares (Var. Prom.): -3.37 pb.

Euros (Var. Prom.): -1.93 pb.



Años a Venc.	Euros	Mid yield	Var. pb.
5	30-Ene-26	3.0420%	-5.9
9	1-Mar-30	3.9810%	1.0
12	11-Mar-33	4.5130%	-0.9

Dólares: jueves 08-Set vs. miércoles 07-Set

Euros: jueves 08-Set vs. miércoles 07-Set

Elaboración: Relaciones con inversionistas – DGTP-MEF
jueves, 8 de Setiembre de 2022

Bonos soberanos del Tesoro Público (soles): rendimientos y cambio diario

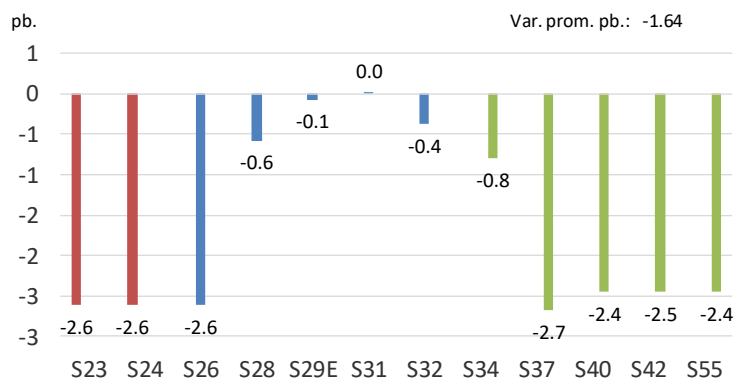
Bonos soberanos del Tesoro Público (soles)

jueves 08-Set vs. miércoles 07-Set

2:30 PM

Bonos Rendimiento Var. pb. Variación en la curva soberana del Tesoro Público

12/09/2023	6.5739	-2.6
12/08/2024	6.7091	-2.6
12/08/2026	6.9365	-2.6
12/08/2028	7.8079	-0.6
12/02/2029	7.9605	-0.1
12/08/2031	8.1348	0.0
12/08/2032	8.2638	-0.4
12/08/2034	8.3411	-0.8
12/08/2037	8.3834	-2.7
12/08/2040	8.3933	-2.4
12/02/2042	8.3479	-2.5
12/02/2055	8.3819	-2.4

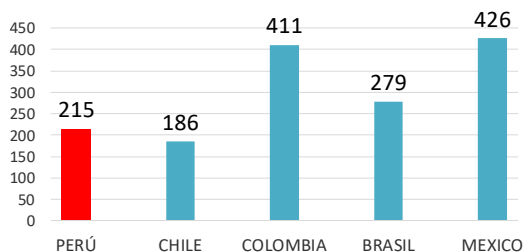


Fuente: Datatec, DGTP

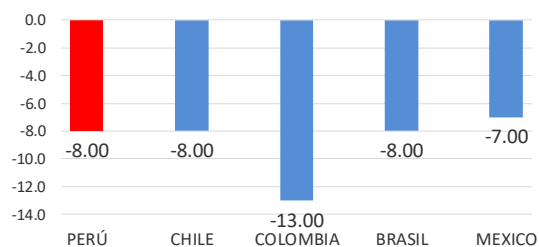
Elaboración: DGTP

LA5: EMBIG

EMBIG en LA5



Variación diaria de EMBIG en LA5

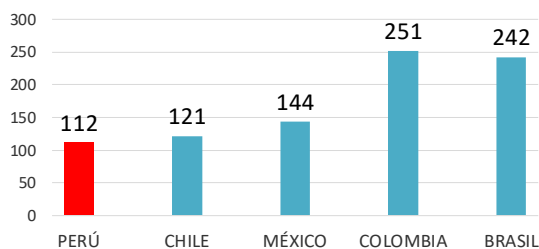


Elaboración: Relaciones con inversionistas – DGTP-MEF

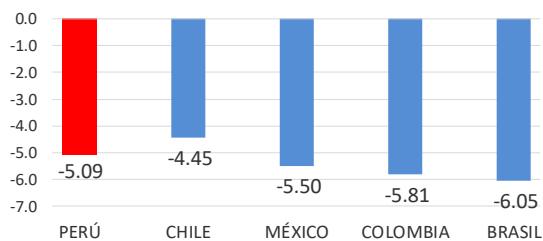
jueves, 8 de Setiembre de 2022

LA5: CDS a 5 años

CDS en LA5



Variación diaria de CDS 5 años en LA5 (pb.)



Elaboración: Relaciones con inversionistas – DGTP-MEF

jueves, 8 de Setiembre de 2022

Editores: Danny Villanueva (dvillanueval@mef.gob.pe); Joao Da Silva (jdasilva@mef.gob.pe)
Equipo de Relaciones con Inversionistas; Dirección de Gestión de Inversiones Financieras y Mercado de Capitales; Dirección General del Tesoro Público.

Descargo de responsabilidad: Esta versión se produce solo con fines informativos. Todo lo expresado en este reporte es solo una opinión de los autores luego de la compilación de datos, noticias y su análisis, y no representa opinión oficial alguna o algún tipo de propuesta de inversión.