

REGIÓN ICA

69,5%

Tasa de actividad

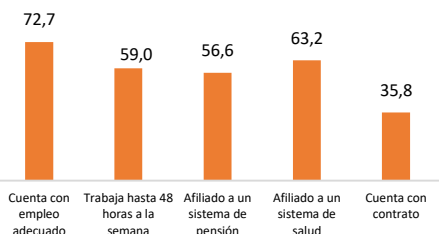
68,1%

Tasa de ocupación

S/ 1 415

Ingresos

PEA OCUPADA POR CALIDAD DEL EMPLEO (Porcentaje)

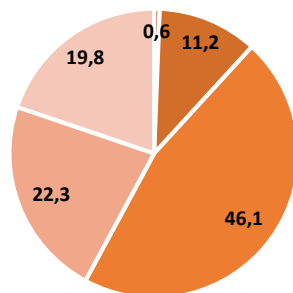


1/ Incluye a los trabajadores afiliados al Sistema privado de pensiones AFP, Sistema Nacional de Pensiones de la Seguridad Social-Ley 19990, Sistema Nacional de Pensiones-Ley 20530 (Cédula viva) y otros.
2/ Incluye Essalud, seguro privado, entidad Prestadora de Salud, seguro de FF.AA. y policiales, seguro Integral de Salud seguro universitario, seguro escolar privado, otro seguro de salud y más de un seguro de salud.

PEA OCUPADA POR NIVEL EDUCATIVO ALCANZADO (Porcentaje)



- Sin nivel F/
- Primaria 1/
- Secundaria
- Superior no universitaria
- Superior universitaria



1/ Incluye nivel básico especial.

RAMA DE ACTIVIDAD



Extractiva 1/ 18,9%



Construcción 6,8%



Servicios 2/ 40,7%



Industria 3/ 11,6%



Comercio 22,1%

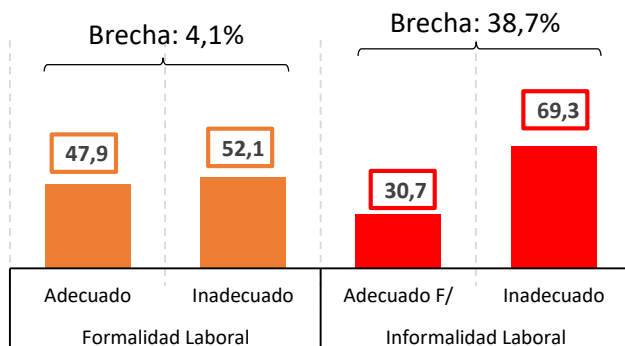
Nota: Clasificación de ramas de actividad basada en el CIIU Rev. 4, disponible desde el año 2007.

1/ Incluye agricultura, ganadería, silvicultura, pesca y minería.

2/ Incluye servicios comunitarios, sociales y recreativos; restaurantes y hoteles; transporte, almacenamiento y comunicaciones; establecimientos financieros y seguros; servicios personales y hogares.

3/ Incluye industria de bienes de consumo, industria de bienes intermedios y de capital.

PEA OCUPADA ASALARIADA SEGÚN CONDICIÓN DE INFORMALIDAD Y NIVEL DE INADECUACIÓN (Porcentaje)



Nota: La informalidad se calcula en base a la Metodología de la OIT. Comprende a aquellos trabajadores que laboraron en unidades productivas que no cuentan con RUC registrado en la SUNAT o aquellos que no cuentan con beneficios sociales como seguro de salud.

Considera a la PEA ocupada de 18 años a más con educación superior universitaria y superior no universitaria alcanzada. La clasificación de las ocupaciones tiene como base el Código Nacional de Ocupaciones adaptado a la Clasificación Internacional Uniforme de Ocupaciones (CIUO-88) excluyendo a los ocupados de las fuerzas armadas y policiales.

PEA OCUPADA POR GRUPO OCUPACIONAL (Porcentaje)

18,7%



Profesional técnico, gerente y afines 1/

19,4%



Vendedor

15,5%



Trabajador de actividad extractiva 2/

26,8%



Artesano, operario, obrero 3/

19,6%



Trabajador de los servicios y del hogar 4/

Nota: Clasificación basada en el "Código de Ocupaciones" (Adaptación de la Clasificación Internacional Uniforme de Ocupaciones. Revisada: CIUO - 88).

1/ Incluye administrador, funcionario y empleado de oficina.

2/ Incluye agricultor, ganadero, pescador, minero y cantero.

3/ Incluye jornalero y conductor

4/ Incluye servicios comunitarios, sociales y recreativos; restaurantes y hoteles; transporte, almacenamiento y comunicaciones; establecimientos financieros y seguros; servicios personales y hogares.