

Indicadores Globales Intraday

Lunes, 12 de setiembre del 2022 – al cierre

- Las bolsas en EEUU subieron en promedio 0,99%.
- El rendimiento del USTN 10 años aumentó 4,7 pb a 3,3600.
- En LA5, las tasas soberanas en dólares disminuyeron 2,38 pb en promedio.
- El dólar DXY bajó 0,62%.
- El oro subió 0,45%.
- El cobre subió a US\$ 3,6255/lb.
- Según el BCRP, el sol se apreció en 3,8580 por dólar (anterior 3,8850).
- Perú: la curva soberana en soles disminuyó 9,05 pb en promedio.

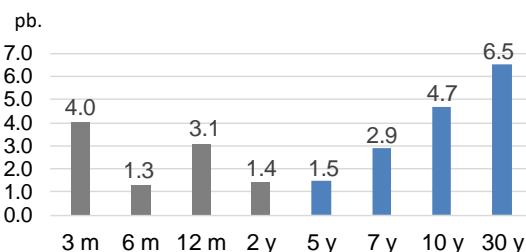
Tasas de interés

EE.UU.: Tasas del Tesoro

US Treasury (tasas)	Yield	d/d (Var. pb.)
30-Year Bond	3.5140	6.5
10-Year Note	3.3600	4.7
7-Year Note	3.4310	2.9
5-Year Note	3.4510	1.5
2-Year Note	3.5740	1.4
1-Year Bill	3.6640	3.1
6-Month Bill	3.5570	1.3
3-Month Bill	3.0730	4.0

Variación en pb: lunes 12-Set vs. viernes 09-Set

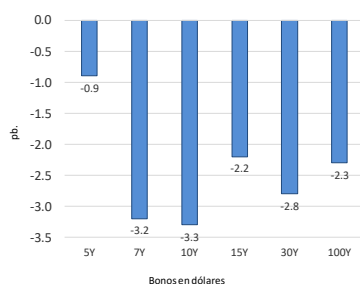
Var prom pb.: 3.17



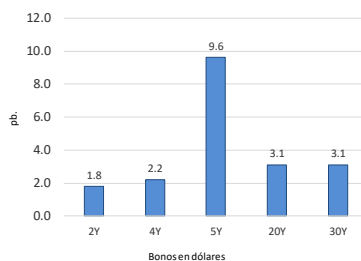
Elaboración: Relaciones con inversionistas – DGTP-MEF

LA5: Cambio en las curvas soberanas en dólares (pb).

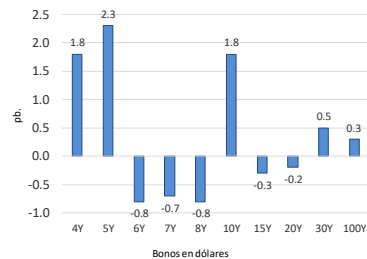
Perú: Bonos globales del Tesoro en dólares (var pb.)



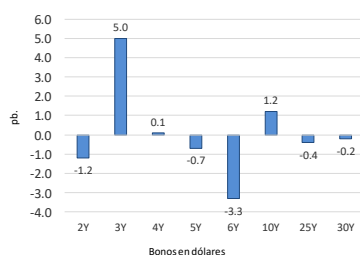
Chile: Bonos globales del Tesoro en dólares (var pb.)



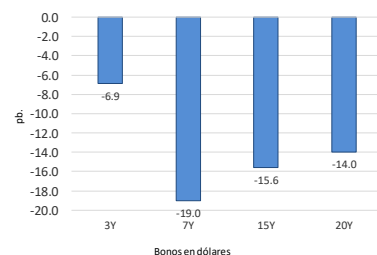
México: Bonos globales del Tesoro: dólares (var pb.)



Brasil: Bonos globales del Tesoro en dólares (var pb.)



Colombia: Bonos globales del Tesoro en dólares (var pb.)



Corte histórico: 12/09/2022 vs. 9/09/2022

Elaboración: Relaciones con inversionistas – DGTP-MEF

lunes, 12 de Setiembre de 2022

5:18:35 p. m.

Perú: Tasas del Tesoro Público; en moneda extranjera y moneda nacional

Bonos globales del Tesoro Público (moneda extranjera): rendimientos y cambio diario

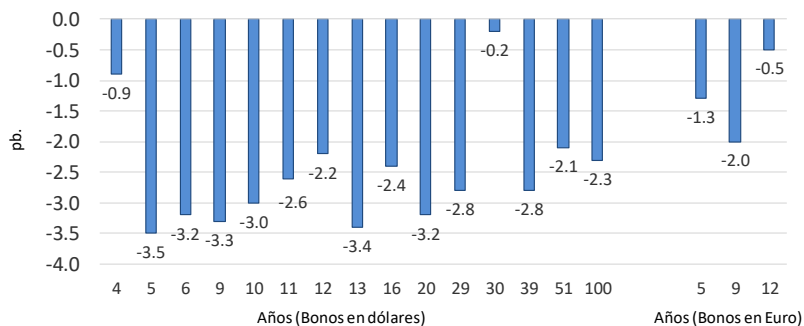
Bonos globales del Tesoro Público: dólares y euros

Años a Venc.	Dólares	Mid yield	Var. pb.
4	21-Jul-25	4.3930%	-0.9
5	23-Ene-26	4.3040%	-3.5
6	25-Ago-27	4.4220%	-3.2
9	20-Jun-30	4.8370%	-3.3
10	23-Ene-31	4.9530%	-3.0
11	12-Ene-32	4.8160%	-2.6
12	21-Nov-33	5.2630%	-2.2
13	15-Ene-34	5.1320%	-3.4
16	14-Mar-37	5.5510%	-2.4
20	11-Mar-41	5.3570%	-3.2
29	18-Nov-50	5.3800%	-2.8
30	10-Mar-51	5.3010%	-0.2
39	12-Ene-60	5.0340%	-2.8
51	15-Ene-72	5.4680%	-2.1
100	28-Jul-21	5.2530%	-2.3

Variación en la curva de bonos globales:

Dólares (Var. Prom.): -2.53 pb.

Euros (Var. Prom.): -1.27 pb.



Años a Venc.	Euros	Mid yield	Var. pb.
5	30-Ene-26	3.0790%	-1.3
9	1-Mar-30	4.0030%	-2.0
12	11-Mar-33	4.5700%	-0.5

Dólares: lunes 12-Set vs. viernes 09-Set

Euros: lunes 12-Set vs. viernes 09-Set

Elaboración: Relaciones con inversionistas – DGTP-MEF

lunes, 12 de Setiembre de 2022

Bonos soberanos del Tesoro Público (soles): rendimientos y cambio diario

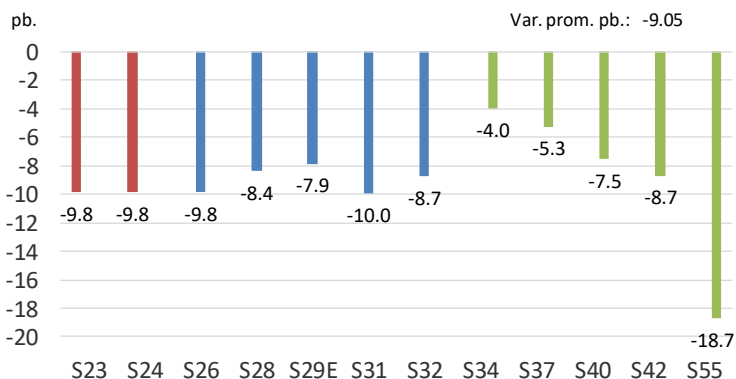
Bonos soberanos del Tesoro Público (soles)

lunes 12-Set vs. viernes 09-Set

2:30 PM

Bonos Rendimiento Var. pb. Variación en la curva soberana del Tesoro Público

12/09/2023	6.3365	-9.8
12/08/2024	6.4717	-9.8
12/08/2026	6.6991	-9.8
12/08/2028	7.5525	-8.4
12/02/2029	7.7304	-7.9
12/08/2031	7.9292	-10.0
12/08/2032	8.0831	-8.7
12/08/2034	8.1903	-4.0
12/08/2037	8.2531	-5.3
12/08/2040	8.2228	-7.5
12/02/2042	8.1659	-8.7
12/02/2055	8.1000	-18.7

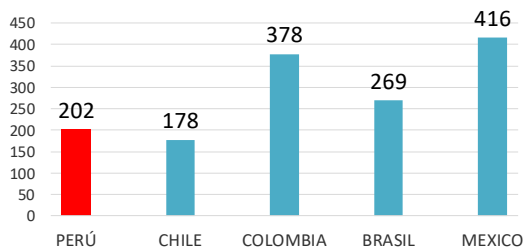


Fuente: Datatec, DGTP

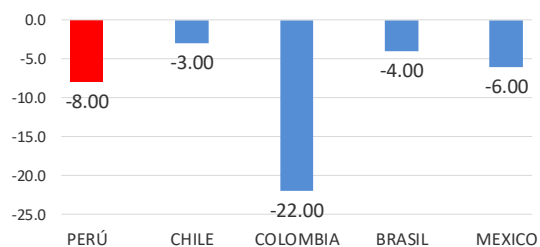
Elaboración: DGTP

LA5: EMBIG

EMBIG en LA5



Variación diaria de EMBIG en LA5

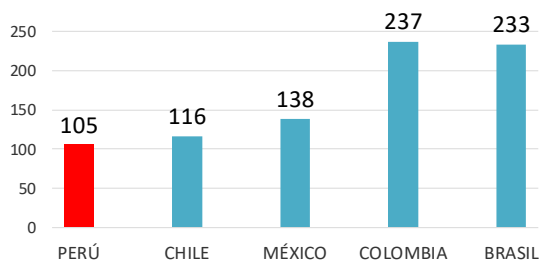


Elaboración: Relaciones con inversionistas – DGTP-MEF

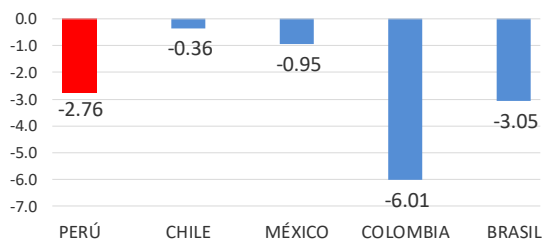
lunes, 12 de Setiembre de 2022

LA5: CDS a 5 años

CDS en LA5



Variación diaria de CDS 5 años en LA5 (pb.)



Elaboración: Relaciones con inversionistas – DGTP-MEF

lunes, 12 de Setiembre de 2022

Editores: Danny Villanueva (dvillanueval@mef.gob.pe); Joao Da Silva (jdasilva@mef.gob.pe)

Equipo de Relaciones con Inversionistas; Dirección de Gestión de Inversiones Financieras y Mercado de Capitales; Dirección General del Tesoro Público.

Descargo de responsabilidad: Esta versión se produce solo con fines informativos. Todo lo expresado en este reporte es solo una opinión de los autores luego de la compilación de datos, noticias y su análisis, y no representa opinión oficial alguna o algún tipo de propuesta de inversión.