

# Indicadores Globales Intraday

Miércoles, 14 de setiembre del 2022 – al cierre

- Las bolsas en EEUU subieron en promedio 0,42%.
- El rendimiento del USTN 10 años disminuyó 0,4 pb a 3,4050.
- En LA5, las tasas soberanas en dólares aumentaron 6,19 pb en promedio.
- El dólar DXY bajó 0,14%.
- El oro bajó 0,28%.
- El cobre bajó a US\$ 3,5455/lb.
- Según el BCRP, el sol se apreció en 3,8830 por dólar (anterior 3,8850).
- Perú: la curva soberana en soles aumentó 1,85 pb en promedio.

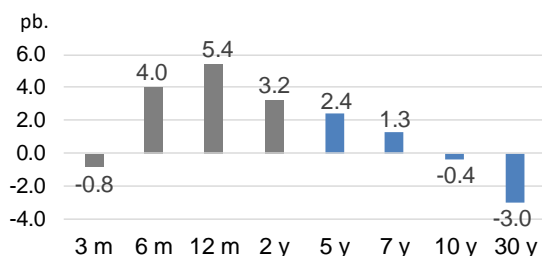
## Tasas de interés

### EE.UU.: Tasas del Tesoro

US Treasury (tasas)	Yield	d/d (Var. pb.)
30-Year Bond	3.4590	-3.0
10-Year Note	3.4050	-0.4
7-Year Note	3.5310	1.3
5-Year Note	3.6040	2.4
2-Year Note	3.7900	3.2
1-Year Bill	3.9360	5.4
6-Month Bill	3.7830	4.0
3-Month Bill	3.1910	-0.8

Variación en pb: miércoles 14-Set vs. martes 13-Set

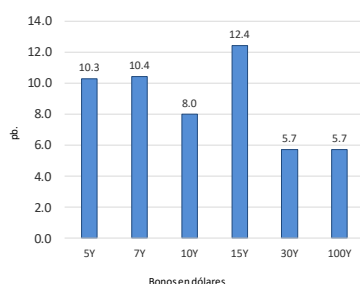
Var prom pb.: 1.51



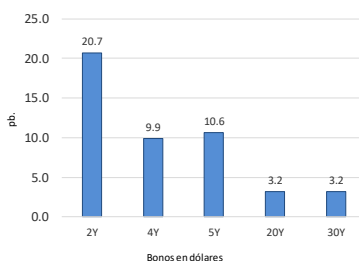
Elaboración: Relaciones con inversionistas – DGTP-MEF

### LA5: Cambio en las curvas soberanas en dólares (pb).

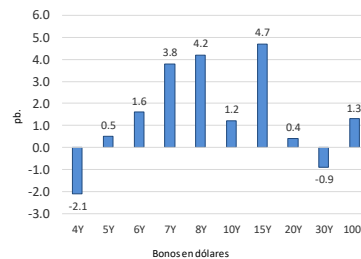
Perú: Bonos globales del Tesoro en dólares (var pb.)



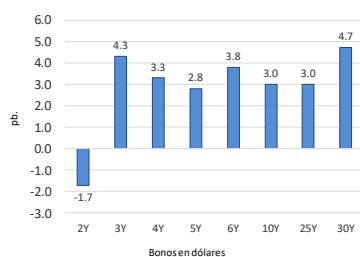
Chile: Bonos globales del Tesoro en dólares (var pb.)



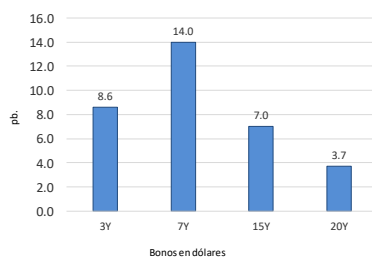
México: Bonos globales del Tesoro: dólares (var pb.)



Brasil: Bonos globales del Tesoro en dólares (var pb.)



Colombia: Bonos globales del Tesoro en dólares (var pb.)



Corte histórico: 14/09/2022 vs. 13/09/2022

Elaboración: Relaciones con inversionistas – DGTP-MEF  
miércoles, 14 de Setiembre de 2022

## Perú: Tasas del Tesoro Público; en moneda extranjera y moneda nacional

### Bonos globales del Tesoro Público (moneda extranjera): rendimientos y cambio diario

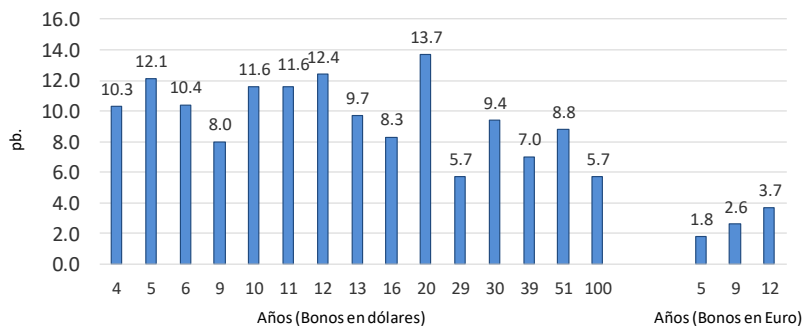
#### Bonos globales del Tesoro Público: dólares y euros

Años a Venc.	Dólares	Mid yield	Var. pb.
4	21-Jul-25	4.6540%	10.3
5	23-Ene-26	4.6350%	12.1
6	25-Ago-27	4.7290%	10.4
9	20-Jun-30	5.1160%	8.0
10	23-Ene-31	5.2870%	11.6
11	12-Ene-32	5.0900%	11.6
12	21-Nov-33	5.5290%	12.4
13	15-Ene-34	5.3970%	9.7
14	14-Mar-37	5.7770%	8.3
16	11-Mar-41	5.5920%	13.7
20	18-Nov-50	5.5650%	5.7
29	10-Mar-51	5.4950%	9.4
30	12-Ene-60	5.2360%	7.0
39	15-Ene-72	5.6790%	8.8
51	28-Jul-21	5.4480%	5.7
100			

#### Variación en la curva de bonos globales:

Dólares (Var. Prom.): 9.65 pb.

Euros (Var. Prom.): 2.7 pb.



Años a Venc.	Euros	Mid yield	Var. pb.
5	30-Ene-26	3.0300%	1.8
9	1-Mar-30	4.0310%	2.6
12	11-Mar-33	4.5510%	3.7

Dólares: miércoles 14-Set vs. martes 13-Set

Euros: miércoles 14-Set vs. martes 13-Set

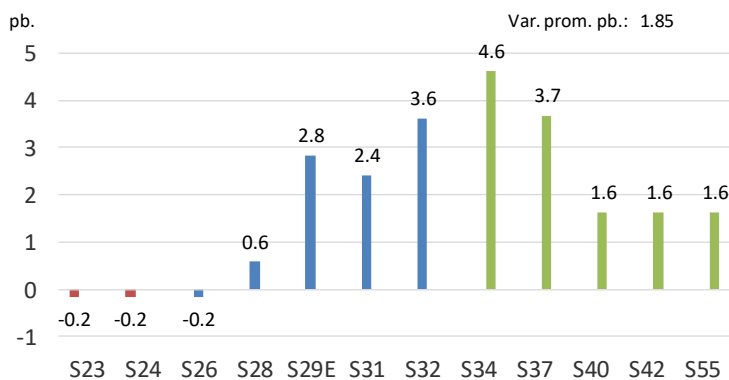
### Bonos soberanos del Tesoro Público (soles): rendimientos y cambio diario

#### Bonos soberanos del Tesoro Público (soles)

miércoles 14-Set vs. martes 13-Set

2:30 PM

Bonos	Rendimiento	Var. pb.	Variación en la curva soberana del Tesoro Público
12/09/2023	6.3377	-0.2	-0.2
12/08/2024	6.4729	-0.2	-0.2
12/08/2026	6.7583	-0.2	-0.2
12/08/2028	7.5612	0.6	0.6
12/02/2029	7.7811	2.8	2.8
12/08/2031	7.9850	2.4	2.4
12/08/2032	8.1661	3.6	3.6
12/08/2034	8.2622	4.6	4.6
12/08/2037	8.3306	3.7	3.7
12/08/2040	8.2908	1.6	1.6
12/02/2042	8.2664	1.6	1.6
12/02/2055	8.2005	1.6	1.6

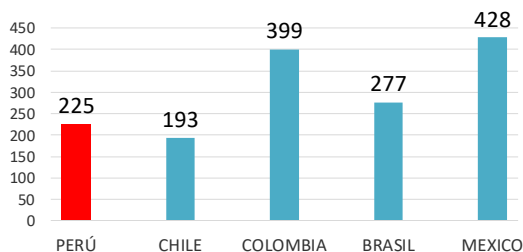


Fuente: Datatec, DGTP

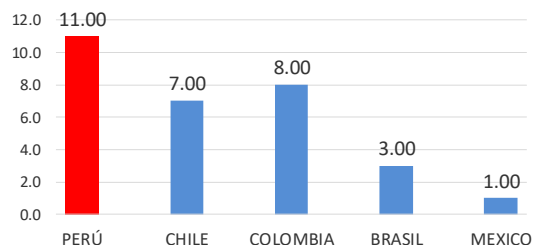
Elaboración: DGTP

## LA5: EMBIG

EMBIG en LA5



Variación diaria de EMBIG en LA5

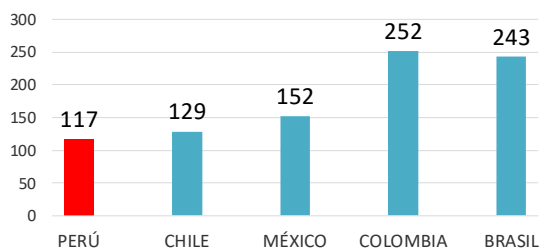


Elaboración: Relaciones con inversionistas – DGTP-MEF

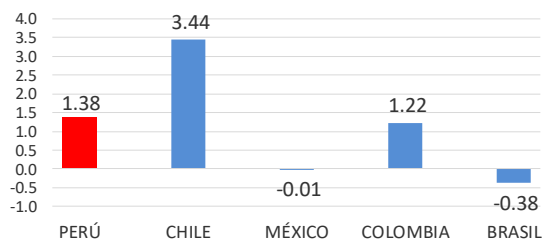
miércoles, 14 de Setiembre de 2022

## LA5: CDS a 5 años

CDS en LA5



Variación diaria de CDS 5 años en LA5 (pb.)



Elaboración: Relaciones con inversionistas – DGTP-MEF

miércoles, 14 de Setiembre de 2022

Editores: Danny Villanueva (dvillanueval@mef.gob.pe); Joao Da Silva (jdasilva@mef.gob.pe)  
Equipo de Relaciones con Inversionistas; Dirección de Gestión de Inversiones Financieras y Mercado de Capitales; Dirección General del Tesoro Público.

*Descargo de responsabilidad: Esta versión se produce solo con fines informativos. Todo lo expresado en este reporte es solo una opinión de los autores luego de la compilación de datos, noticias y su análisis, y no representa opinión oficial alguna o algún tipo de propuesta de inversión.*