

Indicadores Globales Intraday

Jueves, 15 de setiembre del 2022 – al cierre

- Las bolsas en EEUU bajaron en promedio 1,13%.
- El rendimiento del USTN 10 años aumentó 4,6 pb a 3,4510.
- En LA5, las tasas soberanas en dólares aumentaron 2,34 pb en promedio.
- El dólar DXY subió 0,07%.
- El oro bajó 1,90%.
- El cobre bajó a US\$ 3,5235/lb.
- Según el BCRP, el sol se depreció en 3,8850 por dólar (anterior 3,8830).
- Perú: la curva soberana en soles aumentó 1,54 pb en promedio.

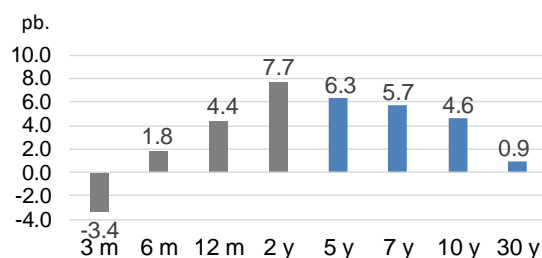
Tasas de interés

EE.UU.: Tasas del Tesoro

US Treasury (tasas)	Yield	d/d (Var. pb.)
30-Year Bond	3.4680	0.9
10-Year Note	3.4510	4.6
7-Year Note	3.5880	5.7
5-Year Note	3.6670	6.3
2-Year Note	3.8670	7.7
1-Year Bill	3.9800	4.4
6-Month Bill	3.8010	1.8
3-Month Bill	3.1570	-3.4

Variación en pb: jueves 15-Set vs. miércoles 14-Set

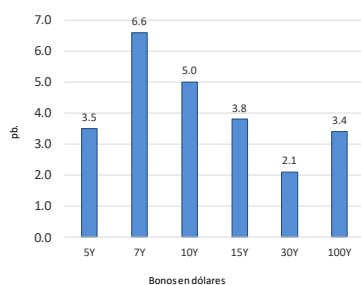
Var prom pb.: 3.50



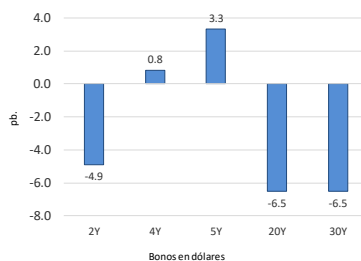
Elaboración: Relaciones con inversionistas – DGTP-MEF

LA5: Cambio en las curvas soberanas en dólares (pb).

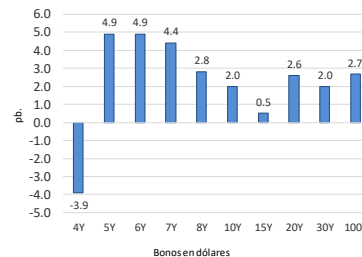
Perú: Bonos globales del Tesoro en dólares (var pb.)



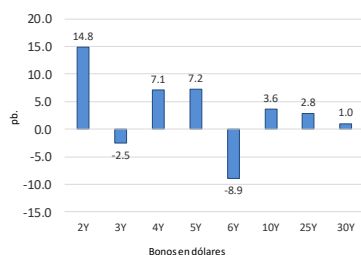
Chile: Bonos globales del Tesoro en dólares (var pb.)



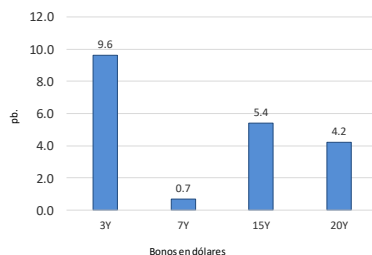
México: Bonos globales del Tesoro: dólares (var pb.)



Brasil: Bonos globales del Tesoro en dólares (var pb.)



Colombia: Bonos globales del Tesoro en dólares (var pb.)



Corte histórico: 15/09/2022 vs. 14/09/2022

Elaboración: Relaciones con inversionistas – DGTP-MEF
Jueves, 15 de Setiembre de 2022

Perú: Tasas del Tesoro Público; en moneda extranjera y moneda nacional

Bonos globales del Tesoro Público (moneda extranjera): rendimientos y cambio diario

Bonos globales del Tesoro Público: dólares y euros

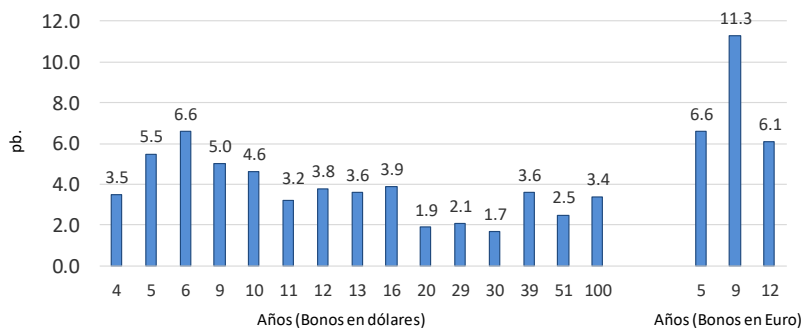
Años a Venc.	Dólares	Mid yield	Var. pb.
4	21-Jul-25	4.6890%	3.5
5	23-Ene-26	4.6900%	5.5
6	25-Ago-27	4.7950%	6.6
9	20-Jun-30	5.1660%	5.0
10	23-Ene-31	5.3330%	4.6
11	12-Ene-32	5.1220%	3.2
12	21-Nov-33	5.5670%	3.8
13	15-Ene-34	5.4330%	3.6
16	14-Mar-37	5.8160%	3.9
20	11-Mar-41	5.6110%	1.9
29	18-Nov-50	5.5860%	2.1
30	10-Mar-51	5.5120%	1.7
39	12-Ene-60	5.2720%	3.6
51	15-Ene-72	5.7040%	2.5
100	28-Jul-21	5.4820%	3.4

Años a Venc.	Euros	Mid yield	Var. pb.
5	30-Ene-26	3.0960%	6.6
9	1-Mar-30	4.1440%	11.3
12	11-Mar-33	4.6120%	6.1

Variación en la curva de bonos globales:

Dólares (Var. Prom.): 3.66 pb.

Euros (Var. Prom.): 8 pb.



Dólares: jueves 15-Set vs. miércoles 14-Set

Euros: jueves 15-Set vs. miércoles 14-Set

Elaboración: Relaciones con inversionistas – DGTP-MEF
jueves, 15 de Setiembre de 2022

Bonos soberanos del Tesoro Público (soles): rendimientos y cambio diario

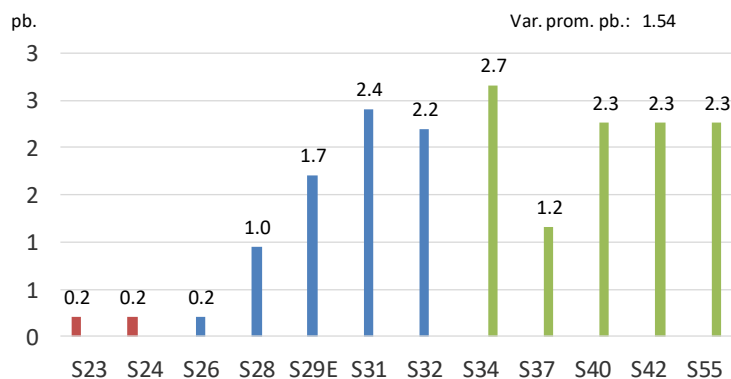
Bonos soberanos del Tesoro Público (soles)

jueves 15-Set vs. miércoles 14-Set

2:30 PM

Bonos Rendimiento Var. pb. Variación en la curva soberana del Tesoro Público

12/09/2023	6.3398	0.2
12/08/2024	6.4750	0.2
12/08/2026	6.7604	0.2
12/08/2028	7.5707	1.0
12/02/2029	7.7982	1.7
12/08/2031	8.0090	2.4
12/08/2032	8.1880	2.2
12/08/2034	8.2888	2.7
12/08/2037	8.3422	1.2
12/08/2040	8.3134	2.3
12/02/2042	8.2890	2.3
12/02/2055	8.2231	2.3

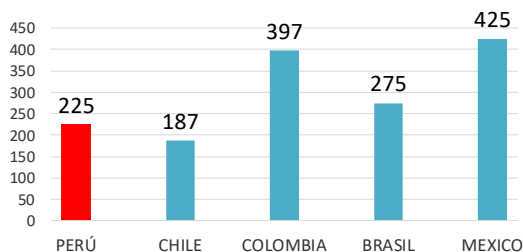


Fuente: Datatec, DGTP

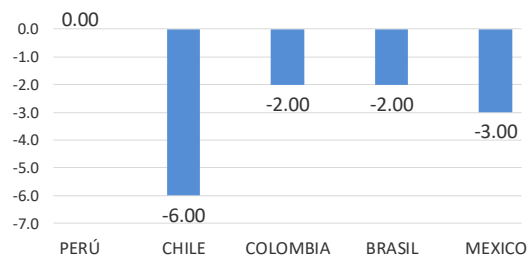
Elaboración: DGTP

LA5: EMBIG

EMBIG en LA5



Variación diaria de EMBIG en LA5

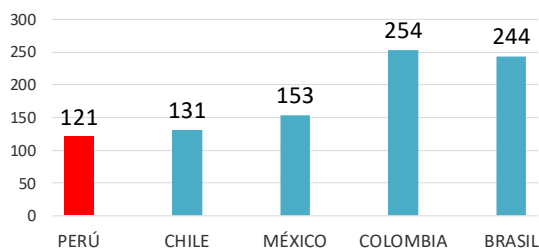


Elaboración: Relaciones con inversionistas – DGTP-MEF

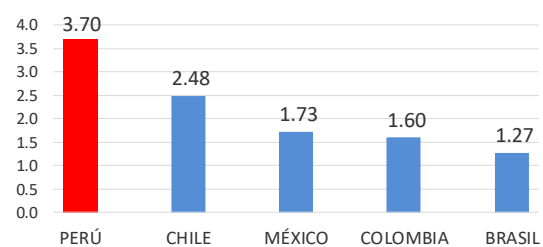
jueves, 15 de Setiembre de 2022

LA5: CDS a 5 años

CDS en LA5



Variación diaria de CDS 5 años en LA5 (pb.)



Elaboración: Relaciones con inversionistas – DGTP-MEF

jueves, 15 de Setiembre de 2022

Editores: Danny Villanueva (dvillanueval@mef.gob.pe); Joao Da Silva (jdasilva@mef.gob.pe)
Equipo de Relaciones con Inversionistas; Dirección de Gestión de Inversiones Financieras y Mercado de Capitales; Dirección General del Tesoro Público.

Descargo de responsabilidad: Esta versión se produce solo con fines informativos. Todo lo expresado en este reporte es solo una opinión de los autores luego de la compilación de datos, noticias y su análisis, y no representa opinión oficial alguna o algún tipo de propuesta de inversión.