

# Indicadores Globales Intraday

Lunes, 19 de setiembre del 2022 – al cierre

- Las bolsas en EEUU subieron en promedio 0,70%.
- El rendimiento del USTN 10 años aumentó 3,9 pb a 3,4910.
- En LA5, las tasas soberanas en dólares aumentaron 1,20 pb en promedio.
- El dólar DXY bajó 0,02%.
- El oro subió 0,05%.
- El cobre bajó a US\$ 3,5575/lb.
- Según el BCRP, el sol se apreció en 3,8730 por dólar (anterior 3,8800).
- Perú: la curva soberana en soles aumentó 1,36 pb en promedio.

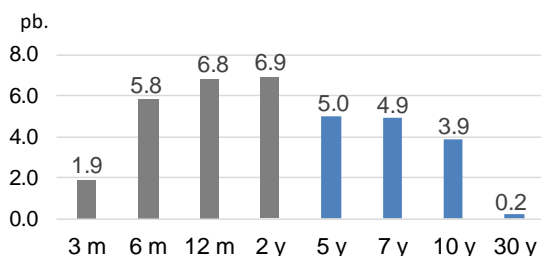
## Tasas de interés

### EE.UU.: Tasas del Tesoro

US Treasury (tasas)	Yield	d/d (Var. pb.)
30-Year Bond	3.5170	0.2
10-Year Note	3.4910	3.9
7-Year Note	3.6150	4.9
5-Year Note	3.6840	5.0
2-Year Note	3.9390	6.9
1-Year Bill	4.0290	6.8
6-Month Bill	3.8560	5.8
3-Month Bill	3.1520	1.9

Variación en pb: lunes 19-Set vs. viernes 16-Set

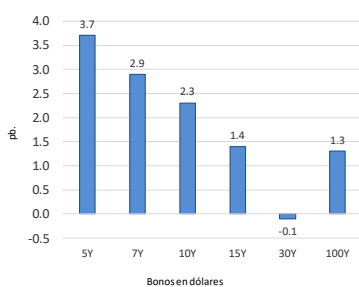
Var prom pb.: 4.43



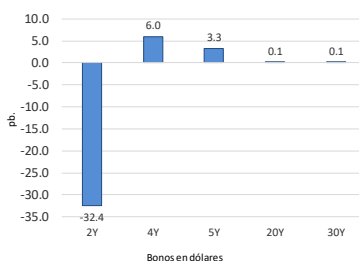
Elaboración: Relaciones con inversionistas – DGTP-MEF

### LA5: Cambio en las curvas soberanas en dólares (pb).

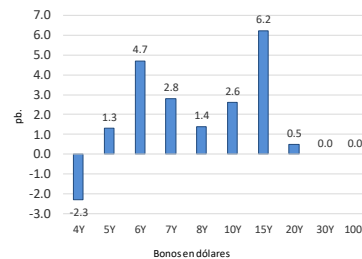
Perú: Bonos globales del Tesoro en dólares (var pb.)



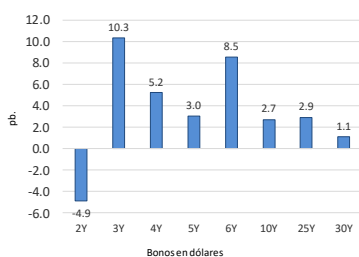
Chile: Bonos globales del Tesoro en dólares (var pb.)



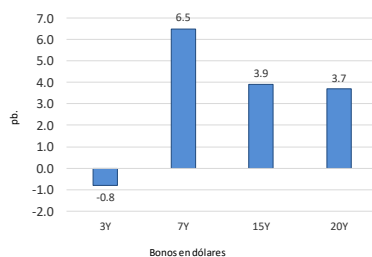
México: Bonos globales del Tesoro: dólares (var pb.)



Brasil: Bonos globales del Tesoro en dólares (var pb.)



Colombia: Bonos globales del Tesoro en dólares (var pb.)



Corte histórico: 19/09/2022 vs. 16/09/2022

Elaboración: Relaciones con inversionistas – DGTP-MEF

Lunes, 19 de Setiembre de 2022 6:17:28 p. m.

## Perú: Tasas del Tesoro Público; en moneda extranjera y moneda nacional

### Bonos globales del Tesoro Público (moneda extranjera): rendimientos y cambio diario

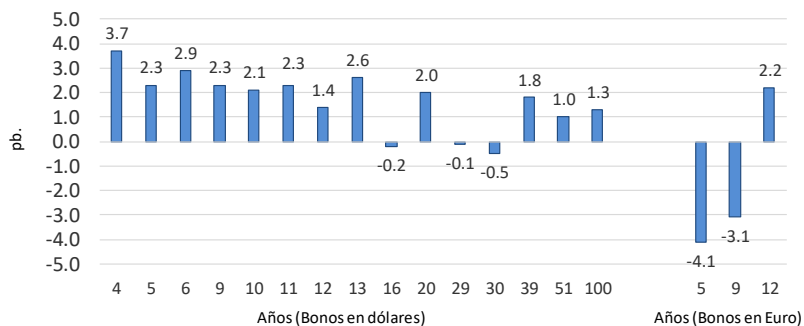
#### Bonos globales del Tesoro Público: dólares y euros

Años a Venc.	Dólares	Mid yield	Var. pb.
4	21-Jul-25	4.8230%	3.7
5	23-Ene-26	4.7940%	2.3
6	25-Ago-27	4.8830%	2.9
9	20-Jun-30	5.2640%	2.3
10	23-Ene-31	5.4530%	2.1
11	12-Ene-32	5.2340%	2.3
12	21-Nov-33	5.6480%	1.4
13	15-Ene-34	5.5490%	2.6
16	14-Mar-37	5.8730%	-0.2
20	11-Mar-41	5.6900%	2.0
29	18-Nov-50	5.6390%	-0.1
30	10-Mar-51	5.5890%	-0.5
39	12-Ene-60	5.3450%	1.8
51	15-Ene-72	5.7850%	1.0
100	28-Jul-21	5.5510%	1.3

#### Variación en la curva de bonos globales:

Dólares (Var. Prom.): 1.66 pb.

Euros (Var. Prom.): -1.67 pb.



Años a Venc.	Euros	Mid yield	Var. pb.
5	30-Ene-26	3.1150%	-4.1
9	1-Mar-30	4.1710%	-3.1
12	11-Mar-33	4.6810%	2.2

Dólares: lunes 19-Set vs. viernes 16-Set

Euros: lunes 19-Set vs. viernes 16-Set

Elaboración: Relaciones con inversionistas – DGTP-MEF

lunes, 19 de Setiembre de 2022

### Bonos soberanos del Tesoro Público (soles): rendimientos y cambio diario

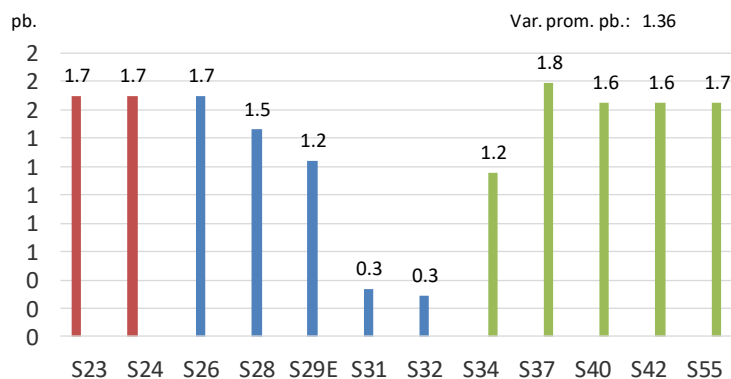
#### Bonos soberanos del Tesoro Público (soles)

lunes 19-Set vs. viernes 16-Set

2:30 PM

Bonos Rendimiento Var. pb. Variación en la curva soberana del Tesoro Público

12/09/2023	6.3833	1.7
12/08/2024	6.5185	1.7
12/08/2026	6.8039	1.7
12/08/2028	7.5993	1.5
12/02/2029	7.8009	1.2
12/08/2031	8.0398	0.3
12/08/2032	8.1956	0.3
12/08/2034	8.3030	1.2
12/08/2037	8.3831	1.8
12/08/2040	8.3500	1.6
12/02/2042	8.3256	1.6
12/02/2055	8.2597	1.7

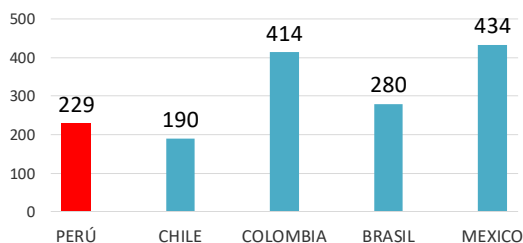


Fuente: Datatec, DGTP

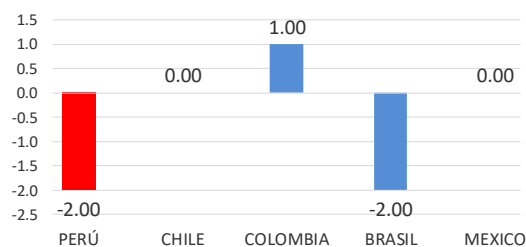
Elaboración: DGTP

## LA5: EMBIG

EMBIG en LA5



Variación diaria de EMBIG en LA5

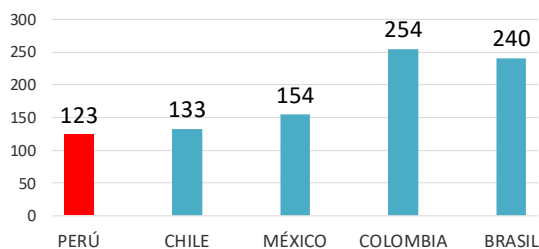


Elaboración: Relaciones con inversionistas – DGTP-MEF

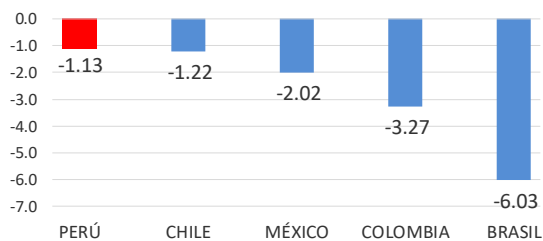
lunes, 19 de Setiembre de 2022

## LA5: CDS a 5 años

CDS en LA5



Variación diaria de CDS 5 años en LA5 (pb.)



Elaboración: Relaciones con inversionistas – DGTP-MEF

lunes, 19 de Setiembre de 2022

Editores: Danny Villanueva (dvillanueval@mef.gob.pe); Joao Da Silva (jdasilva@mef.gob.pe)  
Equipo de Relaciones con Inversionistas; Dirección de Gestión de Inversiones Financieras y Mercado de Capitales; Dirección General del Tesoro Público.

*Descargo de responsabilidad: Esta versión se produce solo con fines informativos. Todo lo expresado en este reporte es solo una opinión de los autores luego de la compilación de datos, noticias y su análisis, y no representa opinión oficial alguna o algún tipo de propuesta de inversión.*