

Indicadores Globales Intraday

Martes, 27 de setiembre del 2022 – al cierre

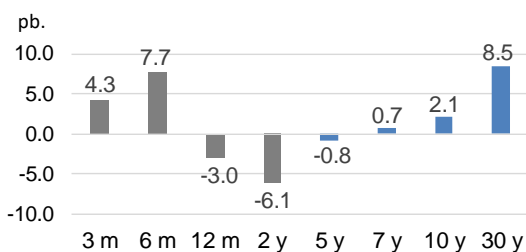
- Las bolsas en EEUU bajaron en promedio 0,16%.
- El rendimiento del USTN 10 años aumentó 2,1 pb a 3,9470.
- En LA5, las tasas soberanas en dólares aumentaron 13,27 pb en promedio.
- El dólar DXY subió 0,003%.
- El oro subió 0,40%.
- El cobre subió a US\$ 3,3230/lb.
- Según el BCRP, el sol se depreció en 3,9500 por dólar (anterior 3,9410).
- Perú: la curva soberana en soles aumentó 9,03 pb en promedio.

Tasas de interés

EE.UU.: Tasas del Tesoro

US Treasury (tasas)	Yield	d/d (Var. pb.)
30-Year Bond	3.8270	8.5
10-Year Note	3.9470	2.1
7-Year Note	4.1150	0.7
5-Year Note	4.1860	-0.8
2-Year Note	4.2860	-6.1
1-Year Bill	4.1060	-3.0
6-Month Bill	3.9400	7.7
3-Month Bill	3.2840	4.3

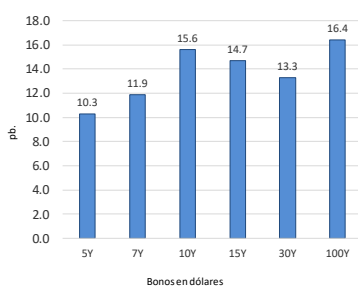
Variación en pb: martes 27-Set vs. lunes 26-Set
Var prom pb.: 1.67



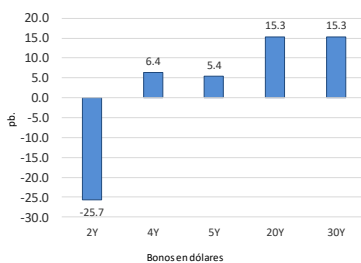
Elaboración: Relaciones con inversionistas – DGTP-MEF

LA5: Cambio en las curvas soberanas en dólares (pb).

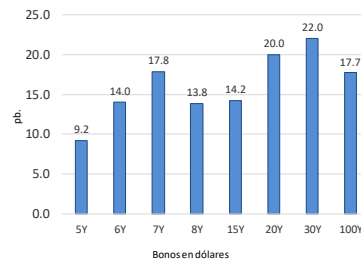
Perú: Bonos globales del Tesoro en dólares (var pb.)



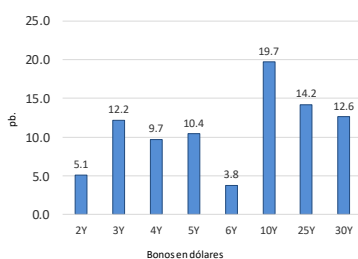
Chile: Bonos globales del Tesoro en dólares (var pb.)



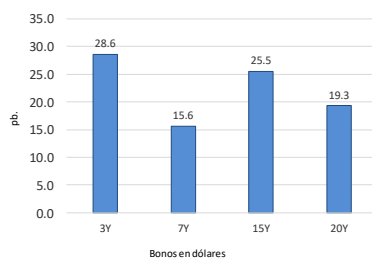
México: Bonos globales del Tesoro: dólares (var pb.)



Brasil: Bonos globales del Tesoro en dólares (var pb.)



Colombia: Bonos globales del Tesoro en dólares (var pb.)



Corte histórico: 27/09/2022 vs. 26/09/2022

Elaboración: Relaciones con inversionistas – DGTP-MEF
martes, 27 de Setiembre de 2022 6:14:10 p. m.

Perú: Tasas del Tesoro Público; en moneda extranjera y moneda nacional

Bonos globales del Tesoro Público (moneda extranjera): rendimientos y cambio diario

Bonos globales del Tesoro Público: dólares y euros

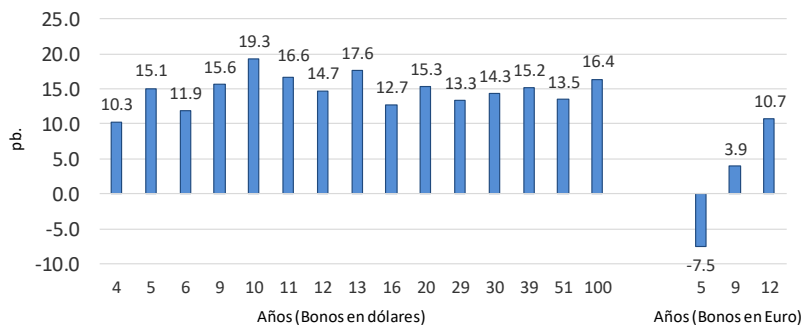
Años a Venc.	Dólares	Mid yield	Var. pb.
4	21-Jul-25	5.3840%	10.3
5	23-Ene-26	5.4530%	15.1
6	25-Ago-27	5.4250%	11.9
9	20-Jun-30	5.8580%	15.6
10	23-Ene-31	6.0790%	19.3
11	12-Ene-32	5.8080%	16.6
12	21-Nov-33	6.1600%	14.7
13	15-Ene-34	6.1150%	17.6
16	14-Mar-37	6.3450%	12.7
20	11-Mar-41	6.1760%	15.3
29	18-Nov-50	6.0610%	13.3
30	10-Mar-51	6.0150%	14.3
39	12-Ene-60	5.8020%	15.2
51	15-Ene-72	6.2000%	13.5
100	28-Jul-21	6.0170%	16.4

Años a Venc.	Euros	Mid yield	Var. pb.
5	30-Ene-26	3.7740%	-7.5
9	1-Mar-30	4.7660%	3.9
12	11-Mar-33	5.2390%	10.7

Variación en la curva de bonos globales:

Dólares (Var. Prom.): 14.79 pb.

Euros (Var. Prom.): 2.37 pb.



Dólares: martes 27-Set vs. lunes 26-Set

Euros: martes 27-Set vs. lunes 26-Set

Elaboración: Relaciones con inversionistas – DGTP-MEF
martes, 27 de Setiembre de 2022

Bonos soberanos del Tesoro Público (soles): rendimientos y cambio diario

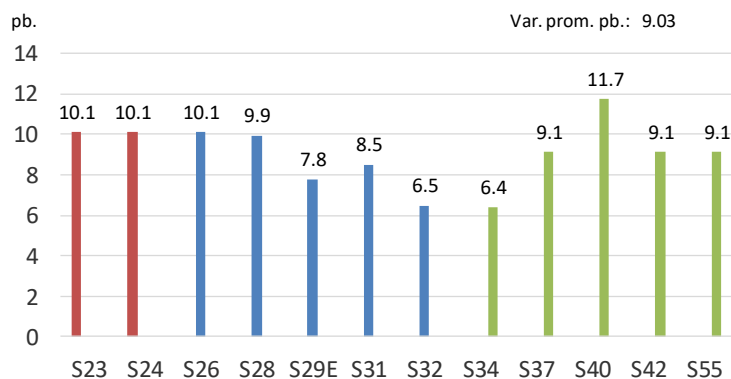
Bonos soberanos del Tesoro Público (soles)

martes 27-Set vs. lunes 26-Set

2:30 PM

Bonos Rendimiento Var. pb. Variación en la curva soberana del Tesoro Público

12/09/2023	6.4657	10.1
12/08/2024	6.6009	10.1
12/08/2026	7.0983	10.1
12/08/2028	8.0071	9.9
12/02/2029	8.1920	7.8
12/08/2031	8.4035	8.5
12/08/2032	8.5095	6.5
12/08/2034	8.6288	6.4
12/08/2037	8.7232	9.1
12/08/2040	8.6550	11.7
12/02/2042	8.5688	9.1
12/02/2055	8.5029	9.1

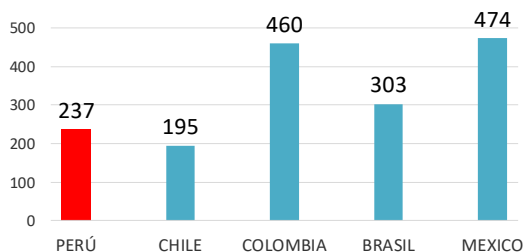


Fuente: Datatec, DGTP

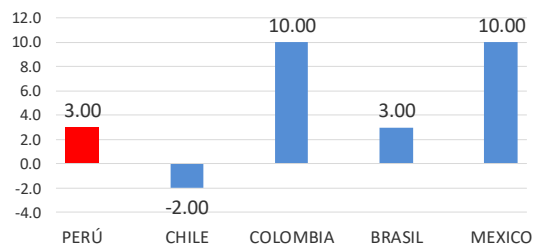
Elaboración: DGTP

LA5: EMBIG

EMBIG en LA5



Variación diaria de EMBIG en LA5

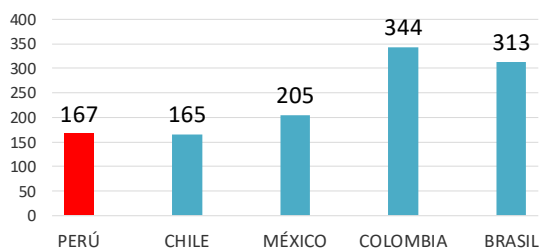


Elaboración: Relaciones con inversionistas – DGTP-MEF

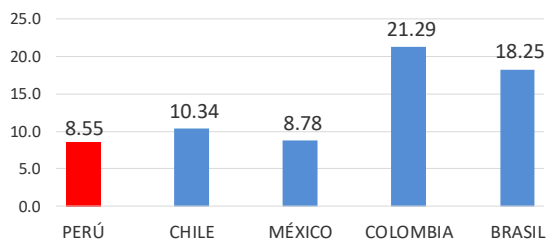
martes, 27 de Setiembre de 2022

LA5: CDS a 5 años

CDS en LA5



Variación diaria de CDS 5 años en LA5 (pb.)



Elaboración: Relaciones con inversionistas – DGTP-MEF

martes, 27 de Setiembre de 2022

Editores: Danny Villanueva (dvillanueval@mef.gob.pe); Joao Da Silva (jdasilva@mef.gob.pe)

Equipo de Relaciones con Inversionistas; Dirección de Gestión de Inversiones Financieras y Mercado de Capitales; Dirección General del Tesoro Público.

Descargo de responsabilidad: Esta versión se produce solo con fines informativos. Todo lo expresado en este reporte es solo una opinión de los autores luego de la compilación de datos, noticias y su análisis, y no representa opinión oficial alguna o algún tipo de propuesta de inversión.