



PERÚ

Ministerio
de Salud



Dirección General de Gestión del Desarrollo de Recursos Humanos



INFORMACIÓN DE RECURSOS HUMANOS EN SALUD

2014



INFORMACIÓN DE RECURSOS HUMANOS EN SALUD 2014

El Observatorio de Recursos Humanos en Salud tiene el agrado de presentar ante usted la publicación titulada "Recursos Humanos en el Sector Salud 2014", la cual fue preparada con el objetivo de dar a conocer la situación real de los RHUS a nivel nacional a fin de ser un referente para la formulación de políticas públicas, planes y programas sectoriales, así como también ser fuente de consulta para decisores y gestores en recursos humanos en salud.

La información fue recopilada de las instituciones involucradas que contribuyen a la reforma del sector, dentro de los cuales podemos mencionar: Direcciones de Salud de las Regiones, Hospitales Nacionales y Regionales, Unidades Ejecutoras, Sanidades de las Fuerzas Armadas y Policiales, EsSalud y el Sistema Metropolitano de la Solidaridad – SISOL, entre otros.

A todos ellos nuestro sincero agradecimiento por su valioso aporte en la elaboración de la presente publicación, la cual permitirá tener un mejor panorama para la elaboración de estrategias de dotación de Recursos Humanos en el Sector Salud, a fin de brindar una mejor calidad de atención a la población.

Dr. Manuel Núñez Vergara
Dirección General de Gestión del Desarrollo de Recursos Humanos
Ministerio de Salud

Hecho el Depósito Legal en la Biblioteca Nacional del Perú No. 2015-.....

Información de Recursos Humanos en el Sector Salud, Perú - 2014
Dirección General de Gestión del Desarrollo de Recursos Humanos.
Observatorio de Recursos Humanos en Salud del Perú - Lima: Ministerio de Salud 2015.
Ministerio de Salud
Lima- Perú 2015

Elaborado por:

Lic. Manuel Luis Chilca Alva

Ing. Walter Pérez Lázaro

Med. Francisco Leonardo Huapaya Jurado

Tec. Nadia Llamoca Cordova

Bach. Paolo Pecho Imán

Tec. Jose A. La Rosa Colán

Equipo Técnico del Observatorio de Recursos Humanos en Salud del Perú

Revisión:

Dr. Manuel Núñez Vergara

Dr. Pedro Díaz Urteaga

Dr. Javier Loayza Altamirano

Dr. Javier del Campo Sánchez

© MINSA, 2015

Ministerio de Salud
Av. Arequipa N° 801, Lima 11-Perú
Telf.: (51-1) 623-0001 Anexo 241
<http://www.minsa.gob.pe>
webmaster@minsa.gob.pe
Primera Edición 2015

Tiraje: 2,000 unidades
Imprenta: BURCON IMPRESORES Y DERIVADOS SAC
Direc. CAL. BERNANDO ALCEDO N° 549 - LINCE - LIMA
Telf. : 4700123

WEB: www.burconsac.com

Versión digital disponible: <http://www.minsa.gob.pe/dggdrh/index.html>

INDICE

sección 1: Sector salud	6
Densidad (por 10,000 hab.) de recursos humanos en el sector salud, por departamento, Perú - 2014	7
Recursos humanos del sector salud según institución, Perú 2014	8
Recursos humanos del sector salud por institución según cargo o grupo ocupacional, Perú 2014	9
Recursos humanos del sector salud según departamentos e instituciones, Perú – 2014	10
evolución cuantitativa de profesionales en el sector salud, Perú 1980-2014	11
evolución de oferta de plazas remuneradas del programa serums según institución. Perú, 2000-2014	11
oferta de plazas en el proceso de admisión sinareme según institución financiadora 2009 – 2014.	
todas las modalidades de postulación	13
ingresantes del proceso de admisión del sinareme según institución financiadora 2009 – 2014.	
todas las modalidades de postulación	14
residentado médico 2005 - 2014: total de oferta de plazas, postulantes e ingresantes para todas las instituciones y modalidades de postulación	15
residentado médico 2005 - 2014 modalidad libre: oferta de plazas, postulantes e ingresantes en todas las instituciones	16
residentado médico 2005 – 2014 modalidad cautiva y destaque: oferta de plazas, postulantes e ingresantes en todas las instituciones	17
sección 2: ministerio de salud y gobiernos regionales	18
profesionales de la salud según departamento, minsa y gobiernos regionales 2014	19
profesionales de las ciencias de la salud, minsa y gobiernos regionales 2014	19
recursos humanos en salud por grupo ocupacional minsa y gobiernos regionales 2014	21
profesionales de la salud por altitud minsa y gobiernos regionales 2014	22
evolución cuantitativa de profesionales de la salud, minsa y gobiernos regionales 1978 - 2013	23
médicos especialistas según departamento minsa y gobiernos regionales 2014	24
médicos especialistas por altitud minsa y gobiernos regionales 2014	25
profesionales de la salud según condición laboral, minsa y gobiernos regionales 2014	26
médicos, enfermeras, obstetras y odontólogos según condición laboral, minsa y gobiernos regionales 2014	27
recursos humanos en establecimientos del primer nivel de atención, minsa y gobiernos regionales 2014	28
recursos humanos en establecimientos del segundo y tercer nivel de atención, minsa y gobiernos regionales 2014	29
recursos humanos en salud, según quintil de pobreza, minsa y gobiernos regionales 2014	30
profesionales de la salud en zonas alejadas y fronteras, minsa y gobiernos regionales 2014	31
profesionales de la salud en comunidades indígenas en establecimiento del minsa y gobiernos regionales, 2014	31
profesionales de la salud en establecimientos de salud estratégicos, minsa y gobiernos regionales 2014	33

profesionales de la salud especialistas en establecimientos de salud estrategicos, minsa y gobiernos regionales 2014	34
disponibilidad de rhus en minsa y gobiernos regionales en distritos suceptibles a friaje	35
disponibilidad de rhus en minsa y gobiernos regionales en distritos suceptibles a heladas	36
plazas del serums adjudicadas en establecimientos del minsa y gobiernos regionales, 2014	37
plazas del serums adjudicadas por altitud en establecimiento del minsa y gobiernos regionales, 2014	38
plazas del serums adjudicados en zonas alejadas y fronteras del minsa y gobiernos regionales, 2014	39
plazas serums adjudicadas en comunidades indigenas en establecimiento del minsa y gobiernos regionales, 2014	40
plazas serums adjudicadas de minsa y gobiernos regionales según región en distritos susceptibles a friaje, 2014	41
disponibilidad de profesionales serums en el minsa y gobiernos regionales según región en distritos susceptibles a heladas 2014	42
residentado médico 2009 – 2014: oferta de plazas e ingresantes, en plazas financiadas por minsa y gobiernos regionales para todas las modalidades de postulación	43
residentado médico 2009 – 2014: oferta de plazas e ingresantes, en plazas financiadas por minsa y gobiernos regionales para la modalidad libre	44
residentado médico 2009 – 2014: oferta de plazas e ingresantes, en plazas financiadas por minsa y gobiernos regionales para las modalidades cautivas y destaques	45

SECCIÓN 1: SECTOR SALUD

La Información presentada a continuación corresponde a las siguientes instituciones:

Ministerio de Salud (2014)

Sedes Administrativas

Sedes Asistenciales

Direcciones Regiones de Salud

Gerencias Regionales de Salud

Hospitales Nacionales

Hospitales Regionales

EsSalud (2013)

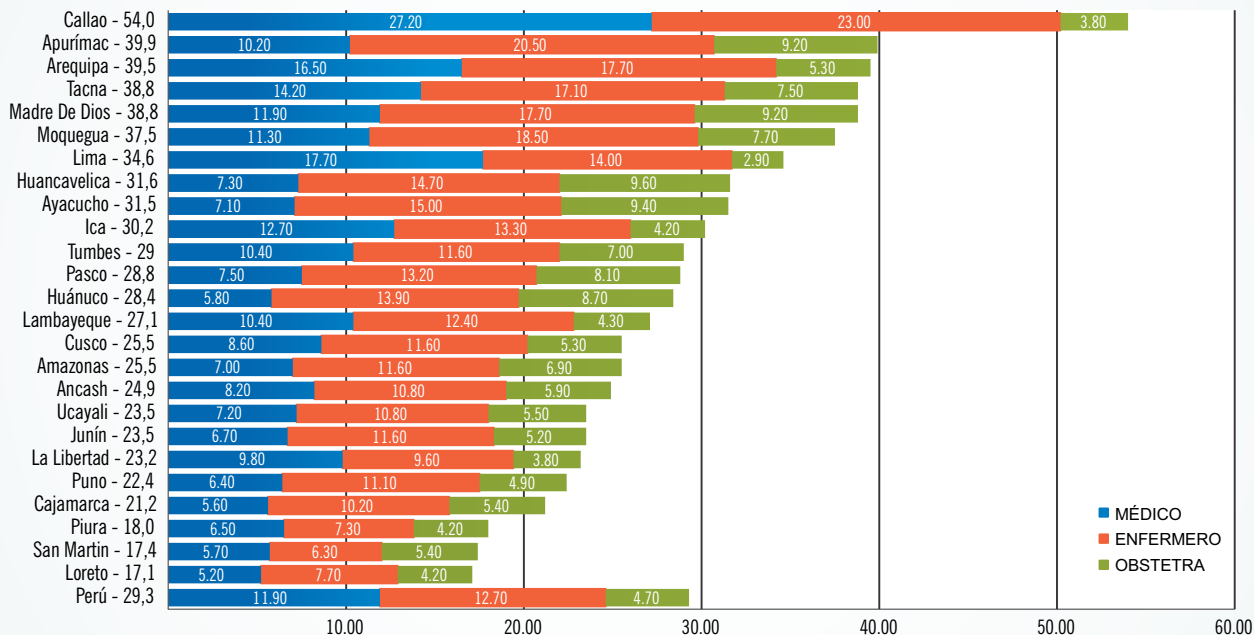
Sanidades de las Fuerzas Armadas y Policiales (2013)

Sistema Metropolitano de la Solidaridad – SISOL (2012)

Sector Privado (2012)



DENSIDAD (POR 10 000 HAB.) DE RECURSOS HUMANOS EN EL SECTOR SALUD, POR DEPARTAMENTO, PERÚ - 2014



Fuentes:

Base de Datos de Recursos Humanos del MINSa y Gob. Regionales 2014

Información remitida por ESSALUD - 2013

Información remitida por la Sanidad de la PNP - 2014

Información remitida por la Sanidad de la Marina de Guerra del Perú - 2014

Información remitida por la Sanidad del Ejército del Perú - 2013

Información remitida por la Fuerza Aérea del Perú - 2013

Información remitida por el Sector Privado 2012

Elaborado por: Observatorio de Recursos Humanos en Salud - DGGDRH - MINSa



RECURSOS HUMANOS DEL SECTOR SALUD SEGÚN INSTITUCIÓN, PERÚ 2014

CARGO / GRUPO OCUPACIONAL	MINSA y Gob. Reg.	EsSSALUD	PNP	FFAA	SISOL	SECTOR PRIVADO	TOTAL	%
Médico	20,499	10,101	766	1,043	749	3,436	36,594	15.14%
Enfermero	25803	10,391	724	1,399	206	687	39,210	16.22%
Obstetra	12804	1,314	124	77	59	74	14,452	5.98%
Odontólogo	3849	776	53	309	18	580	5,585	2.31%
Biólogo	1,680	123	20	26	0	5	1,854	0.77%
Ingeniero sanitario	27	0	0	0	0	0	27	0.01%
Nutricionista	1,151	494	10	51	17	29	1,752	0.72%
Psicólogo	1,739	377	78	287	18	70	2,569	1.06%
Químico farmacéutico	1,717	522	20	89	1	46	2,395	0.99%
Tecnólogo médico	1,930	2,240	13	218	4	163	4,568	1.89%
Médico veterinario	254	1	0	1	0	0	256	0.11%
Trabajadora social	1,409	493	22	125	13	7	2,069	0.86%
Químico	99	5	20	1	0	0	125	0.05%
Otros profesionales de la salud (*)	0	0	93	0	0	0	93	0.04%
Profesionales administrativos	6,483	4,086	268	0	130	0	10,967	4.54%
Técnico asistencial	47,717	11,249	203	1,247	260	0	60,676	25.10%
Técnico administrativo	25,387	7,066	943	54	1,257	0	34,707	14.36%
Auxiliar asistencial	3,970	1,092	2,289	1,323	1	0	8,675	3.59%
Auxiliar administrativo	12,982	517	821	0	242	0	14,562	6.02%
No específica	13	0	27	93	0	463	596	0.25%
TOTAL	169,513	50,847	6,494	6,343	2,975	5,560	241,732	100.00%

Fuentes:

BD de Recursos Humanos del MINSA y Gob. Regionales - Dic. 2014 - ORHUS - DGGDRH (Incluye Sedes Administrativas)

Información remitida por ESSALUD - Dic. 2013

Información remitida por la Sanidad de la PNP 2012

Información remitida por la Sanidad de las FFAA 2012.

Información remitida por SISOL 2012.

Información parcial remitida por el Sector Privado 2012.

Elaborado por: Observatorio de Recursos Humanos en Salud - DGGDRH - MINSA



RECURSOS HUMANOS DEL SECTOR SALUD POR INSTITUCIÓN SEGÚN CARGO O GRUPO OCUPACIONAL, PERÚ 2014

CARGO / GRUPO OCUPACIONAL	MINSA y Gob. Reg.	EsSalud	PNP	FAAA	SISOL	SECTOR PRIVADO	TOTAL	%
Médico	20499	10,102	830	1,071	749	3,589	36,840	15.20%
Enfermero	25803	10,391	797	1,343	206	691	39,231	16.19%
Obstetra	12804	1,314	107	82	59	75	14,441	5.96%
Odontólogo	3849	776	177	284	18	604	5,708	2.35%
Biólogo	1,680	123	27	21	0	5	1,856	0.77%
Ingeniero sanitario	27	0	0	0	0	0	27	0.01%
Nutricionista	1,151	494	8	32	17	29	1,731	0.71%
Psicólogo	1,739	377	95	233	18	70	2,532	1.04%
Químico farmacéutico	1,717	522	23	73	1	46	2,382	0.98%
Tecnólogo médico	1,930	2,240	18	209	4	163	4,564	1.88%
Médico veterinario	254	1	0	0	0	0	255	0.11%
Trabajadora social	1,409	493	36	103	13	7	2,061	0.85%
Químico	99	5	1	0	0	0	105	0.04%
Otros profesionales de la salud (*)	0	0	0	0	0	463	463	0.19%
Profesionales administrativos	6,483	4,086	429	17	130	0	11,145	4.60%
Técnico asistencial	47,717	11,249	289	1,430	260	0	60,945	25.14%
Técnico administrativo	25,387	7,066	1,007	159	1,257	0	34,876	14.39%
Auxiliar asistencial	3,970	1,092	2,085	1,361	1	0	8,509	3.51%
Auxiliar administrativo	12,982	517	820	146	242	0	14,707	6.07%
No específica	13	0	0	0	0	0	13	0.01%
TOTAL	169,513	50,848	6,749	6,564	2,975	5,742	242,391	100.00%

* Profesionales de la salud no especificados por Sector Privado

Fuentes: Base de Datos de Recursos Humanos del MINSA y Gob. Regionales 2014

Información remitida por ESSALUD - 2013

Información remitida por la Sanidad de la PNP - 2014

Información remitida por la Sanidad de la Marina de Guerra del Perú - 2014

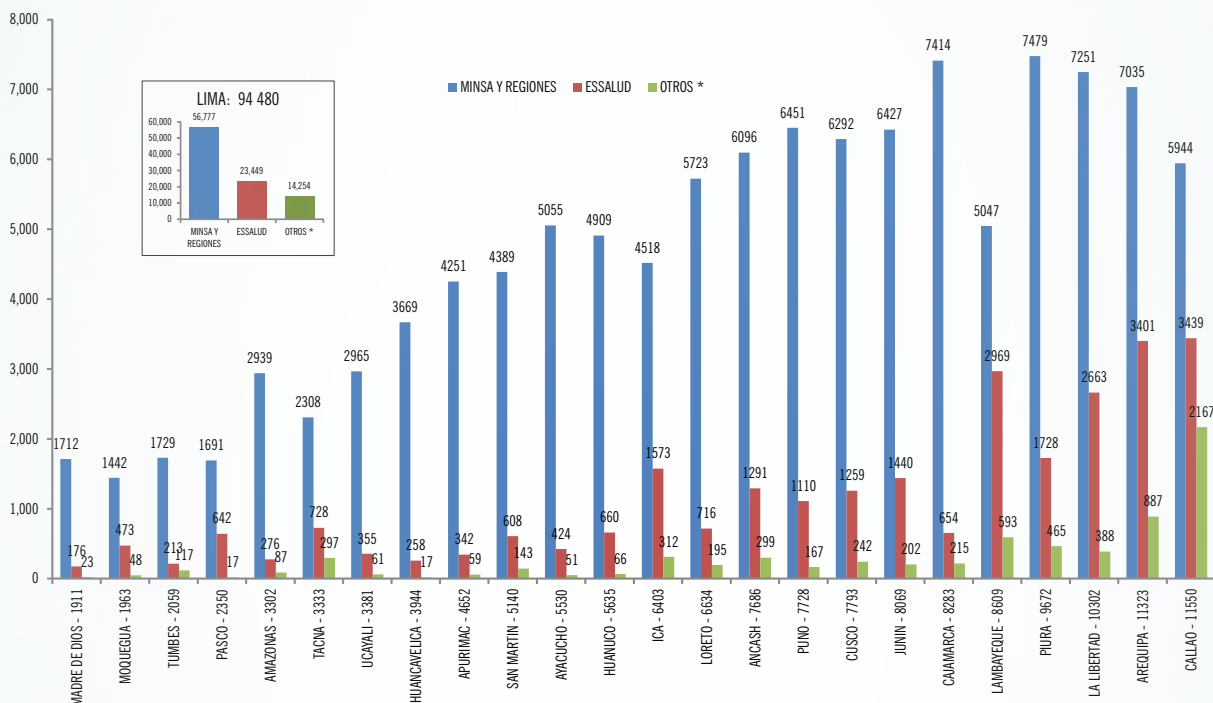
Información remitida por la Sanidad del Ejército del Perú - 2013

Información remitida por la Fuerza Aérea del Perú - 2013

Información remitida por el Sector Privado 2012

Elaborado por: Observatorio de Recursos Humanos en Salud - DGGDRH - MINSA

RECURSOS HUMANOS DEL SECTOR SALUD SEGÚN DEPARTAMENTOS E INSTITUCIONES, PERÚ – 2014



*/ Incluye información de PNP, FFAA, SJSOL e información parcial del Sector Privado.

* Profesionales de la salud no especificados por Sector Privado

Fuentes:

Base de Datos de Recursos Humanos del Minsa y Gob. Regionales 2014

Información remitida por ESSALUD - 2013

Información remitida por la Sanidad de la PNP - 2014

Información remitida por la Sanidad de la Marina de Guerra del Perú - 2014

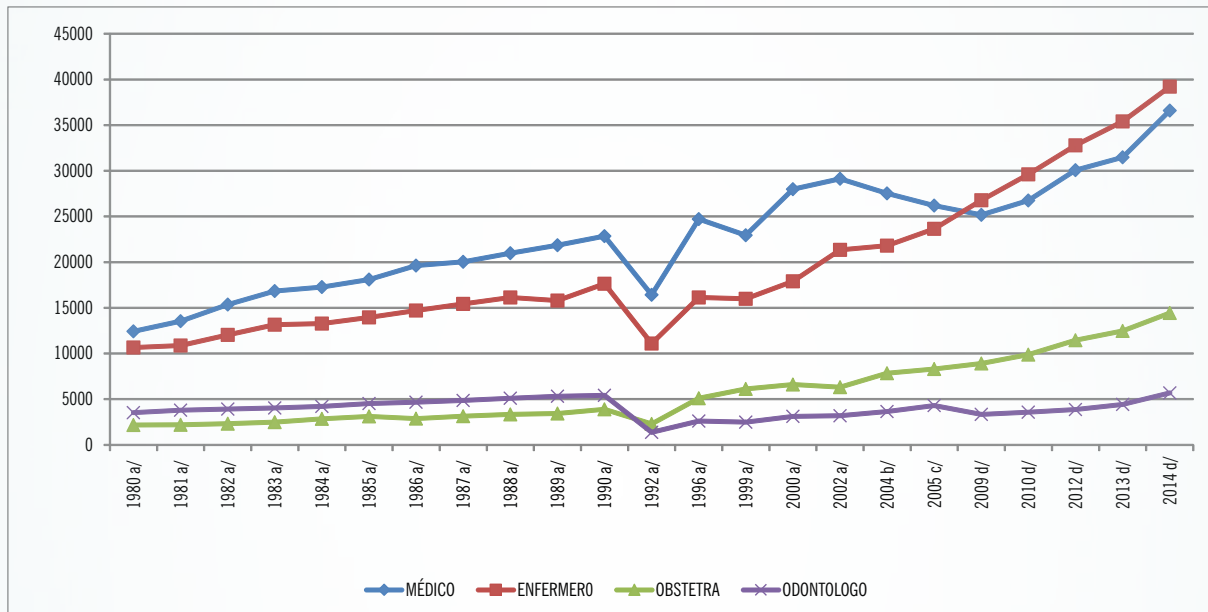
Información remitida por la Sanidad del Ejército del Perú - 2013

Información remitida por la Fuerza Aérea del Perú - 2013

Información remitida por el Sector Privado 2012

Elaborado por: Observatorio de Recursos Humanos en Salud - DGGDRH - MINSA

RHUS PROFESIONALES EN EL SECTOR SALUD 1980-2014



No incluye Sector privado

Fuente:

a/ OGEI MINSA Sector Salud

b/ Informe País: Situación y Desafío de los RRHH en Salud - ORHUS - IDREH - MINSA 2005

c/ El Perú respondiendo a los Desafíos de la Década de los RRHH en Salud - ORHUS - IDREH - 2006

d/ Base de Datos Nacional de RHUS 2009 - ORHUS-DGGDRH-MINSA

e/ Base de Datos Nacional de RHUS 2010 - ORHUS-DGGDRH-MINSA

f/ Base de Datos Nacional de RHUS 2012 - ORHUS-DGGDRH-MINSA

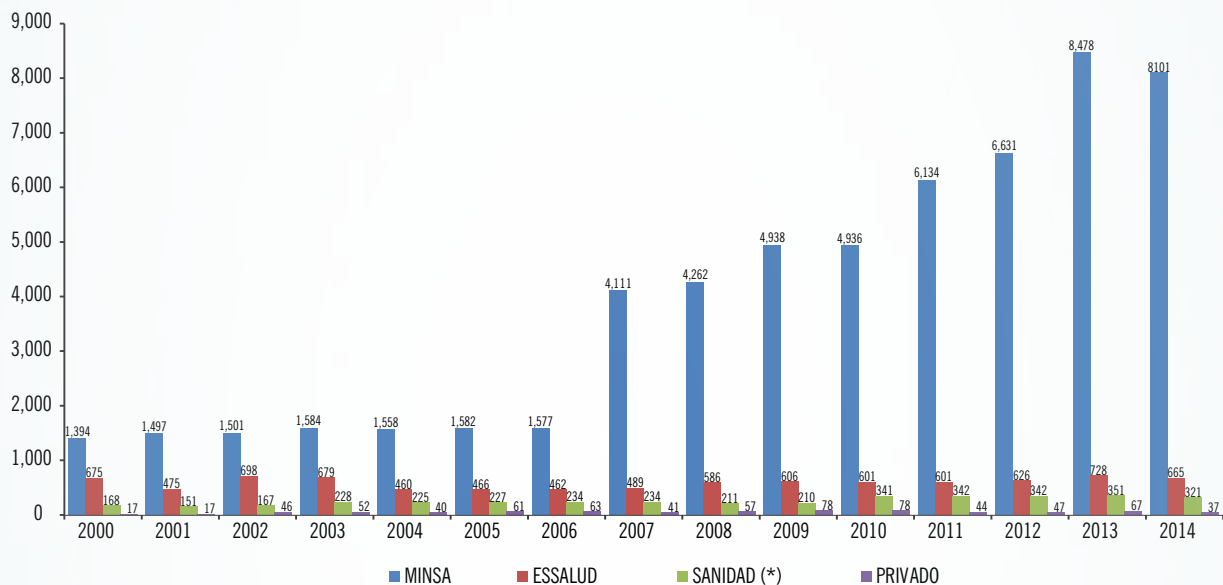
g/ Base de Datos Nacional de RHUS 2013 - ORHUS-DGGDRH-MINSA

h/ Base de Datos Nacional de RHUS 2013 - ORHUS-DGGDRH-MINSA

Elaborado por: Observatorio de Recursos Humanos en Salud - DGGDRH - MINSA



EVOLUCIÓN DE OFERTA DE PLAZAS REMUNERADAS DEL PROGRAMA SERUMS SEGÚN INSTITUCIÓN. PERÚ, 2000-2014

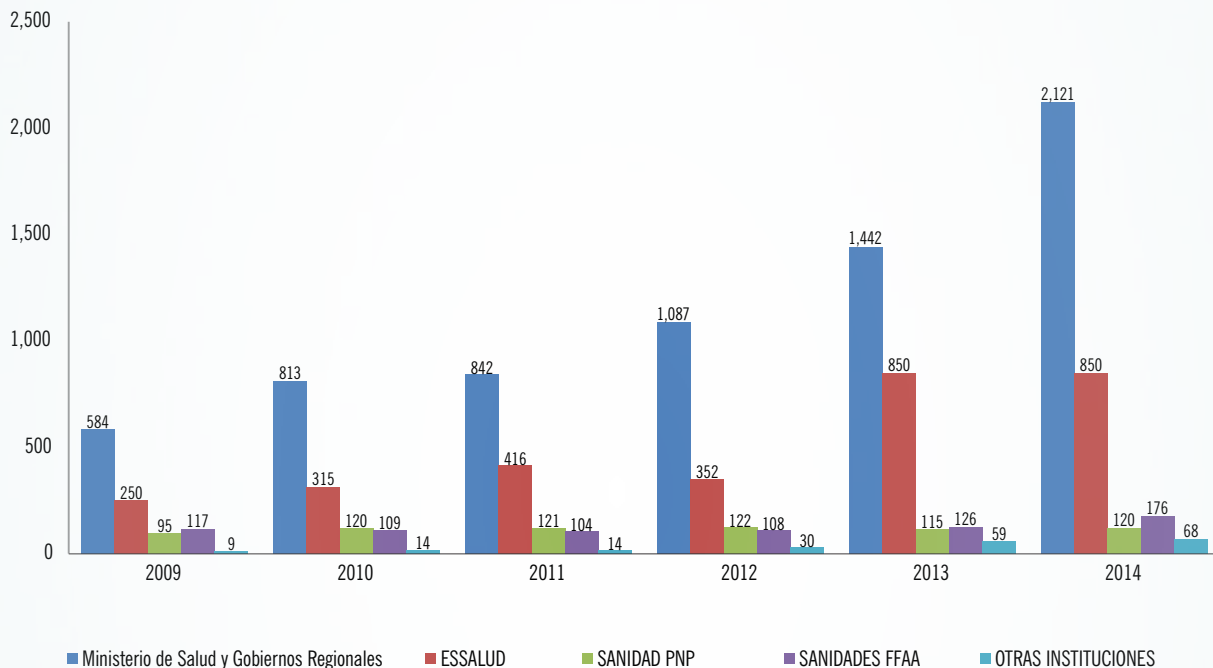


Fuente: Base de datos SERUMS-DGGDRH-MINSA

(*) Incluye Sanidad de las FFAA y Policía Nacional del Perú

Elaborado por: Observatorio de Recursos Humanos en Salud - DGGDRH - MINSA

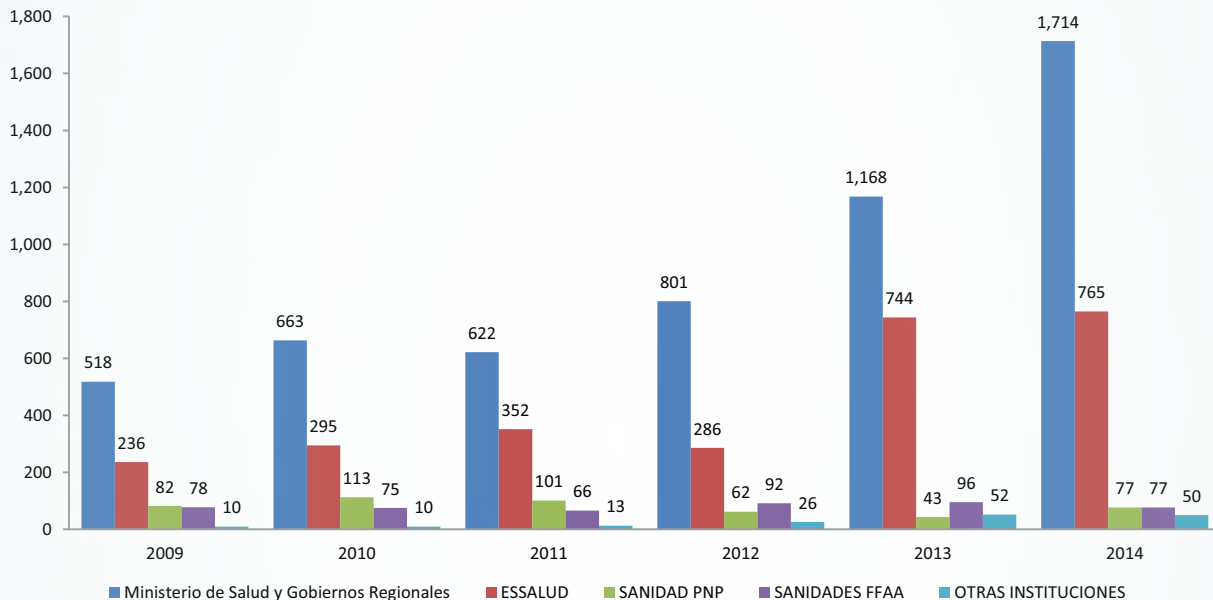
OFERTA DE PLAZAS EN EL PROCESO DE ADMISION SINAREME SEGÚN INSTITUCIÓN FINANCIADORA 2009 – 2014. TODAS LAS MODALIDADES DE POSTULACIÓN



Fuente: Página web del CONAREME (<http://www.conareme.org.pe/>)

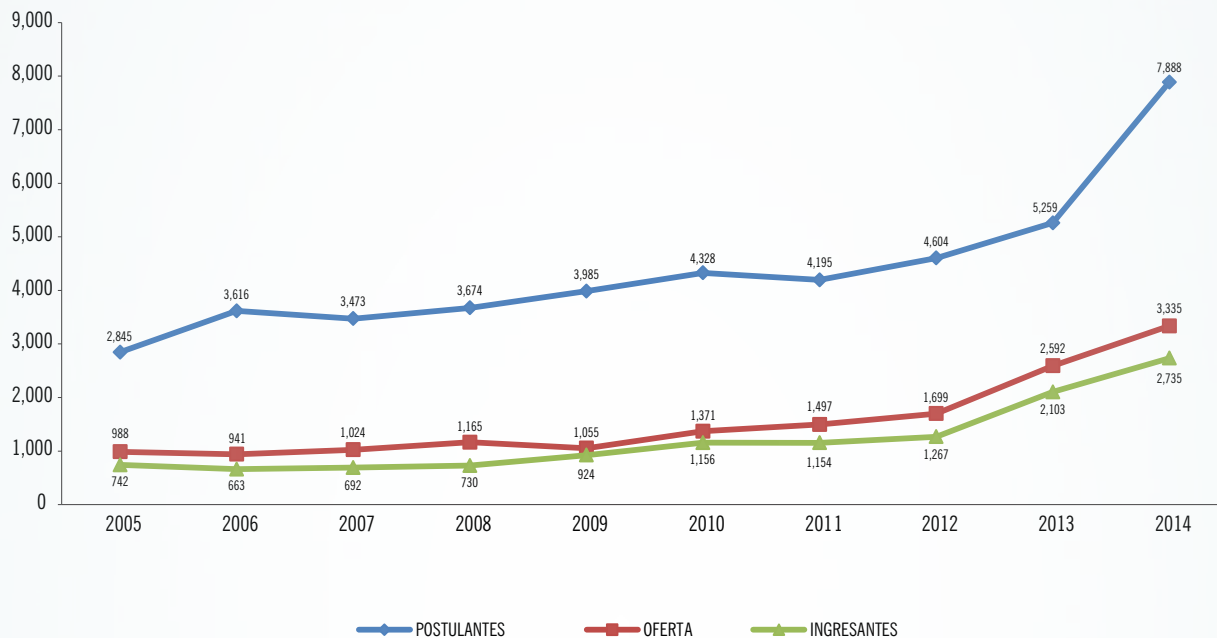
Elaborado por: Observatorio de Recursos Humanos en Salud - DGGDRH - MINSA

INGRESANTES DEL PROCESO DE ADMISIÓN DEL SINAREME SEGÚN INSTITUCIÓN FINANCIADORA 2009 – 2014. TODAS LAS MODALIDADES DE POSTULACIÓN



Fuente: Página web del CONAREME (<http://www.conareme.org.pe/>)

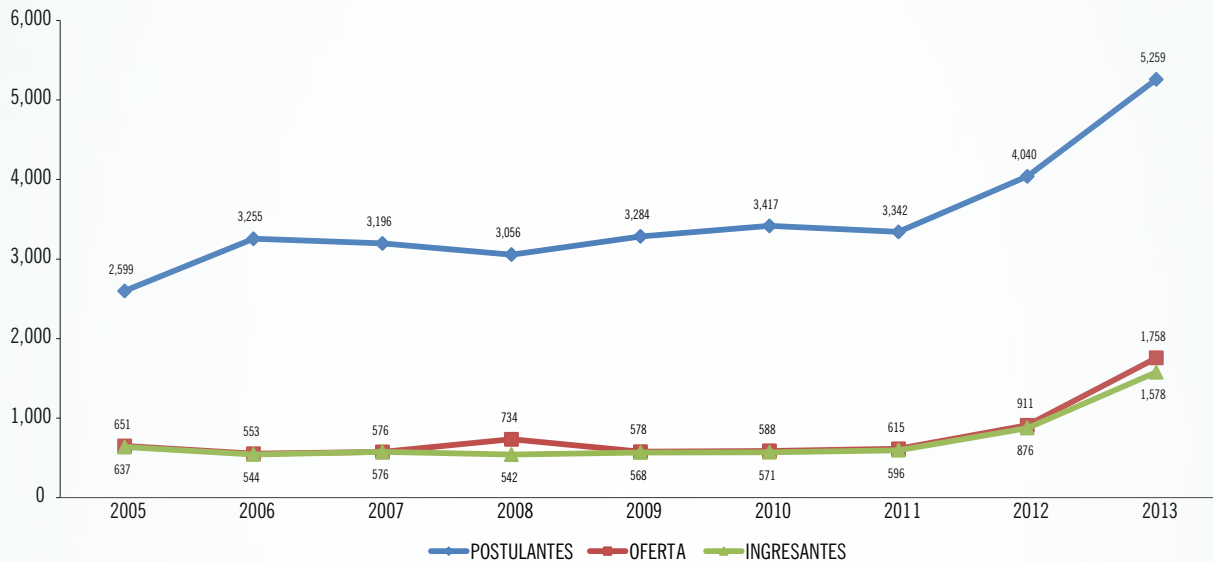
Elaborado por: Observatorio de Recursos Humanos en Salud - DGGDRH - MINSa



Fuente: Página web del CONAREME (<http://www.conareme.org.pe/>)

Elaborado por: Observatorio de Recursos Humanos en Salud - DGGDRH - MINSa

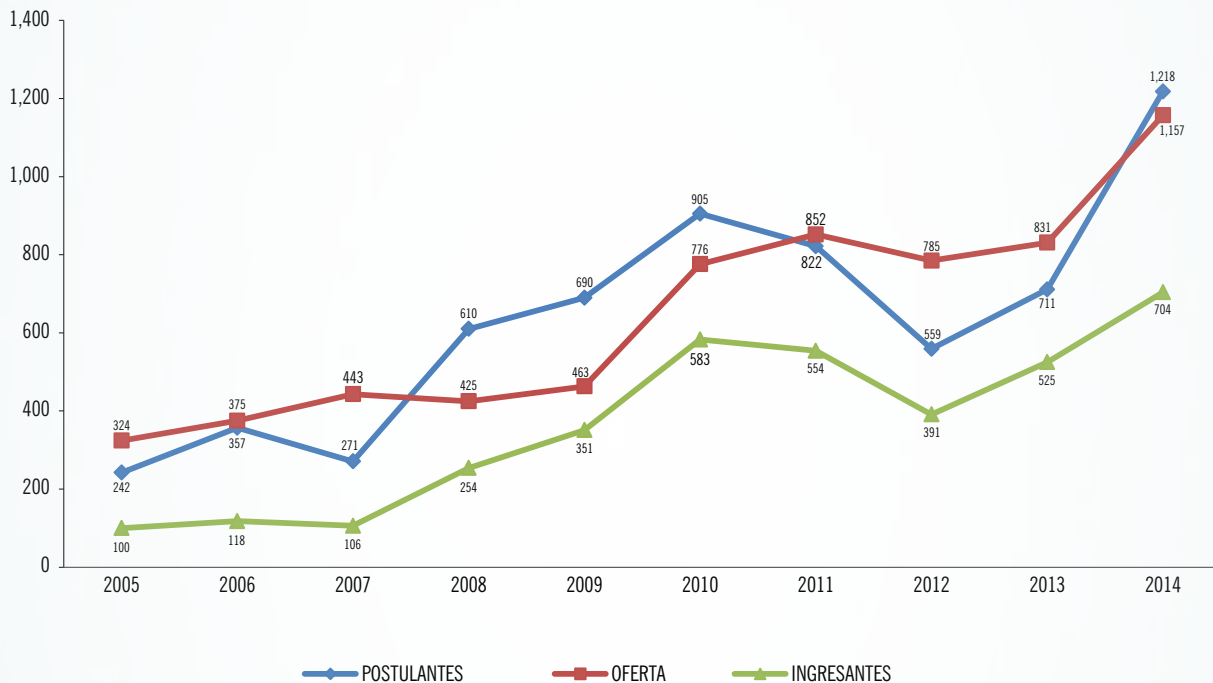
RESIDENTADO MÉDICO 2005 - 2014 MODALIDAD LIBRE: OFERTA DE PLAZAS, POSTULANTES E INGRESANTES EN TODAS LAS INSTITUCIONES



Fuente: Página web del CONAREME (<http://www.conareme.org.pe/>)

Elaborado por: Observatorio de Recursos Humanos en Salud - DGGDRH - MINSA

RESIDENTADO MÉDICO 2005 – 2014 MODALIDAD CAUTIVA Y DESTAQUE: OFERTA DE PLAZAS, POSTULANTES E INGRESANTES EN TODAS LAS INSTITUCIONES



Fuente: Página web del CONAREME (<http://www.conareme.org.pe/>)

Elaborado por: Observatorio de Recursos Humanos en Salud - DGGDRH - MINSA

SECCION 2: MINISTERIO DE SALUD Y GOBIERNOS REGIONALES

La Información presentada a continuación corresponde a MINSA y Gobiernos Regionales al 2014.
Incluyendo: Sedes Administrativas y Sedes Asistenciales

PROFESIONALES DE LA SALUD SEGÚN DEPARTAMENTO, MINSA Y GOBIERNOS REGIONALES 2014

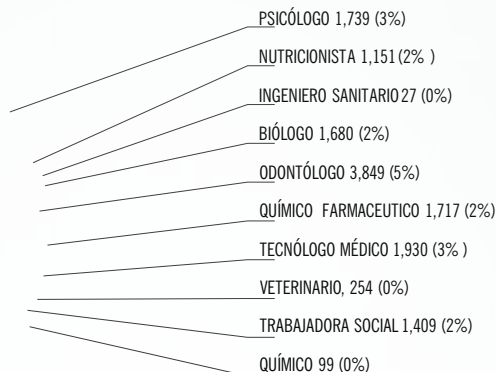
DEPARTAMENTO	MÉDICO	ENFERMERO	OBSTETRA	ODONTÓLOGO	BIÓLOGO	INGENIERO SANITARIO	NUTRICIONISTA	PSICÓLOGO	QUÍMICO FARMACÉUTICO	TECNÓLOGO MÉDICO	VETERINARIO	TRABAJADORA SOCIAL	QUÍMICO	Total	%
Amazonas	247	426	279	77	48		11	30	14	19	7	6	1	1,165	2%
Ancash	617	953	629	141	35	4	59	43	56	63	4	47	2	2,653	4%
Apurímac	404	864	402	167	62	2	28	59	49	6	10	16	2	2,071	3%
Arequipa	1078	1275	547	218	129	2	91	103	80	13	19	137	11	3,703	5%
Ayacucho	418	935	623	180	174		15	55	69	6	14	41	9	2,539	3%
Cajamarca	681	1430	791	164	121	1	37	50	70	38	20	12	4	3,419	5%
Callao	997	689	230	102	18	2	36	84	36	145	4	68	3	2,414	3%
Cusco	822	1186	657	188	135		38	70	66	7	2	27	10	3,208	4%
Huancavelica	315	675	459	158	39		24	66	26	17	2	12	5	1,798	2%
Huánuco	400	1034	707	155	13		16	68	16	4	27	4	1	2,445	3%
Ica	588	693	278	161	40		23	31	114	33	11	9	2	1,983	3%
Junín	607	1196	656	243	21	2	36	60	65	36	8	59	5	2,994	4%
La Libertad	1070	1244	626	112	138		99	56	110	42	7	58		3,562	5%
Lambayeque	613	840	424	83	114	2	49	64	29	87	9	19	6	2,339	3%
Lima	8366	7297	2256	841	255	10	374	532	677	1,262	46	709	18	22,643	31%
Loreto	397	625	407	107	56		16	34	55	17	1	6	5	1,726	2%
Madre De Dios	132	205	115	37	23		14	16	9	6	5	6		568	1%
Moquegua	138	242	113	47	11		21	37	15	5	1	24	6	660	1%
Pasco	147	259	223	52	16		6	25	11	8	3	3	2	755	1%
Piura	715	927	692	140	52	1	23	73	35	57	7	9	1	2,732	4%
Puno	646	1323	647	223	116		87	55	47	6	24	95	2	3,271	4%
San Martín	360	413	429	97	18		15	57	31	22	11	6	4	1,463	2%
Tacna	273	404	221	79	24	1	14	27	20	5	4	26		1,098	2%
Tumbes	194	222	148	27	2		8	14	3	17		3		638	1%
Ucayali	274	446	245	50	20		11	30	14	9	8	7		1,114	2%
Total	20499	25803	12804	3849	1680	27	1151	1739	1717	1930	254	1409	99	72961	100%

Nota: Incluye personal nombrado y contratado, también SERUMS 2014 I y II.

Fuente: BD de Recursos Humanos MINSA y Gob. Regionales - 2014 - ORHUS - DGGDRH (Incluye Sedes Administrativas)

Elaborado por: Observatorio de Recursos Humanos en Salud - DGGDRH - MINSA

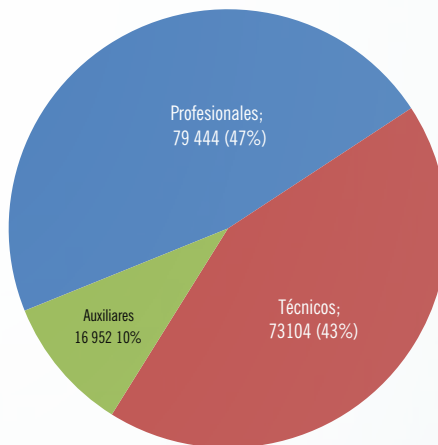
PROFESIONALES DE LAS CIENCIAS DE LA SALUD, MINS Y GOBIERNOS REGIONALES 2014



Nota: Incluye personal nombrado y contratado, también SERUMS 2014 I y II.
Fuente: BD de Recursos Humanos MINS y Gob. Regionales - 2014 - ORHUS - DGGDRH (Incluye Sedes Administrativas y Asistenciales)
Elaborado por: Observatorio de Recursos Humanos en Salud - DGGDRH - MINS

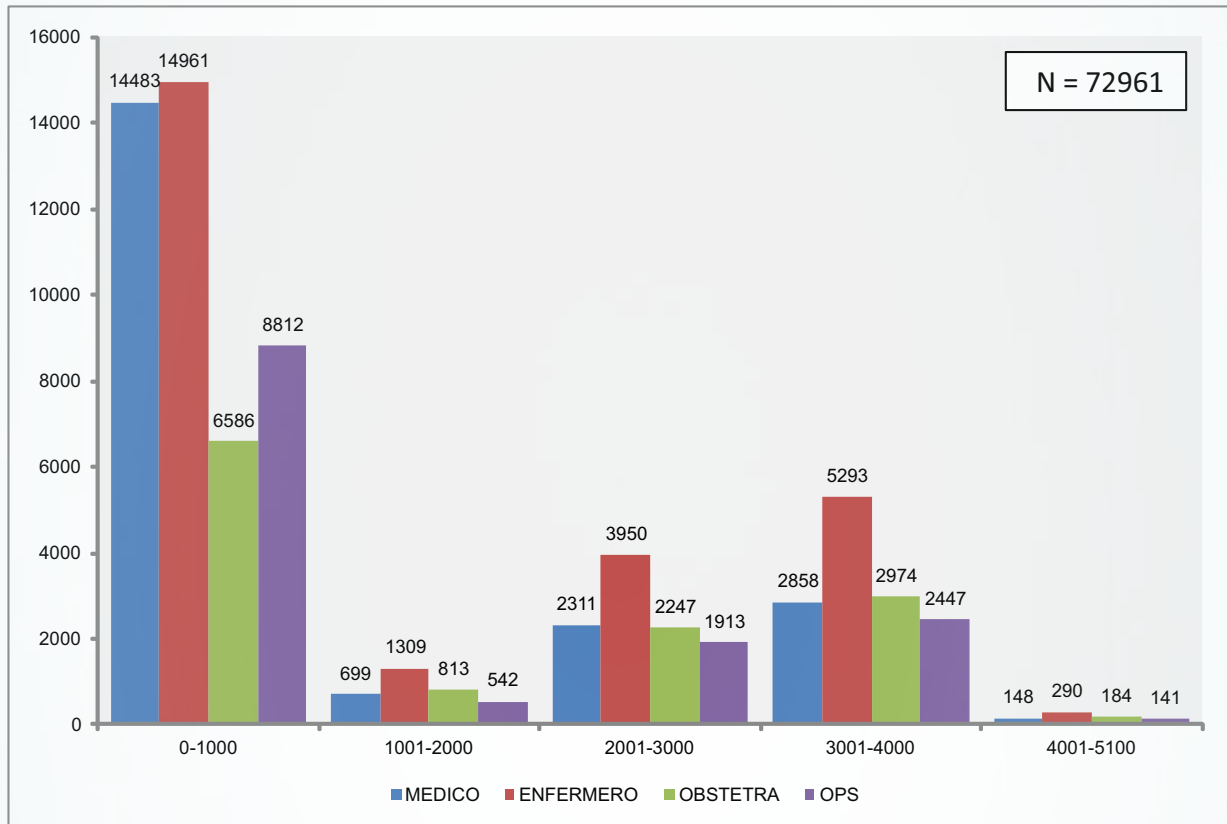
RECURSOS HUMANOS EN SALUD POR GRUPO OCUPACIONAL MINS Y GOBIERNOS REGIONALES 2014

Nota: Incluye personal nombrado y contratado, también SERUMS 2014 I y II.
Fuente: BD de Recursos Humanos MINS y Gob. Regionales - 2014 - ORHUS - DGGDRH (Incluye Sedes Administrativas y Asistenciales)
Elaborado por: Observatorio de Recursos Humanos en Salud - DGGDRH - MINS

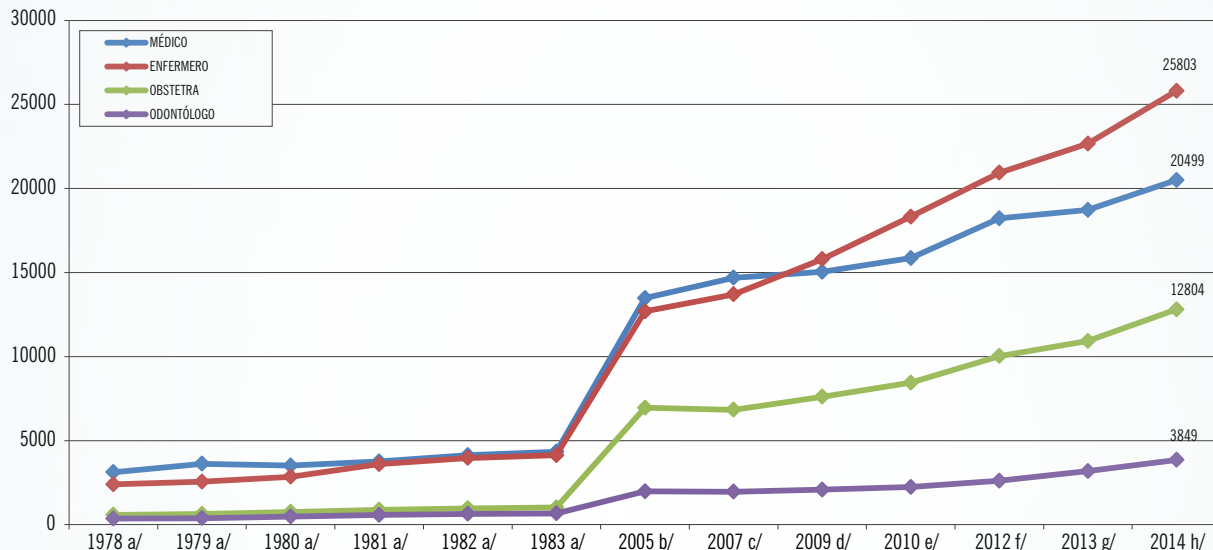


Total: 169 513

PROFESIONALES DE LA SALUD POR ALTITUD MINSA Y GOBIERNOS REGIONALES 2014



EVOLUCIÓN CUANTITATIVA DE PROFESIONALES DE LA SALUD, MINSA Y GOBIERNOS REGIONALES 1978 - 2013



Fuente:

a/ La salud en el Perú: Una etapa crítica 1979-1984. Becerra Hidalgo, Armando

b/ El Perú respondiendo a los desafíos de la década de los Recursos Humanos en Salud : ORHUS - MINSA. 2006.

c/ Base de datos MINSA y Regiones 2007, no incluye sedes administrativas de Redes, DISAS y DIRESAs.

d/ Base de datos MINSA y Regiones 2009 - ORHUS.

e/ Base de datos MINSA y Regiones 2010 - ORHUS.

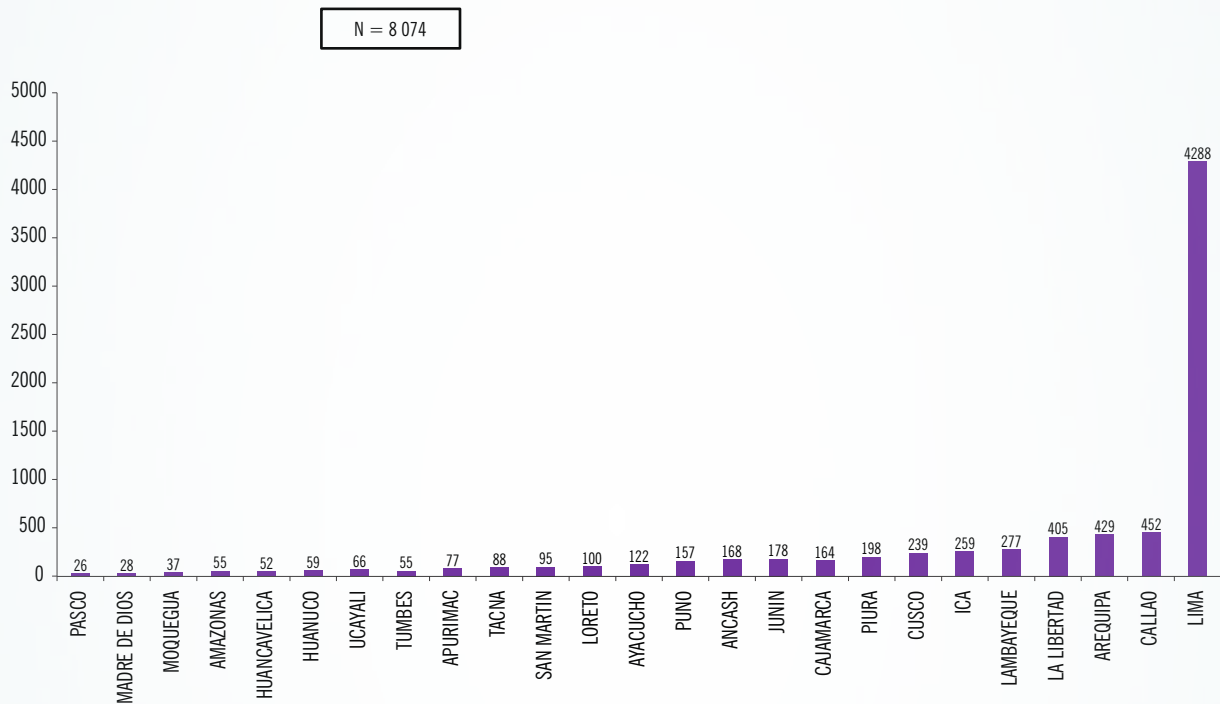
f/ Base de datos MINSA y Regiones 2012 - ORHUS.

g/ Base de datos MINSA y Regiones 2013 - ORHUS.

h/ Base de datos MINSA y Regiones 2014 - ORHUS.

Elaborado por: Observatorio de Recursos Humanos en Salud - DGGDRH - MINSA

MÉDICOS ESPECIALISTAS SEGÚN DEPARTAMENTO MINSY GOBIERNOS REGIONALES 2014

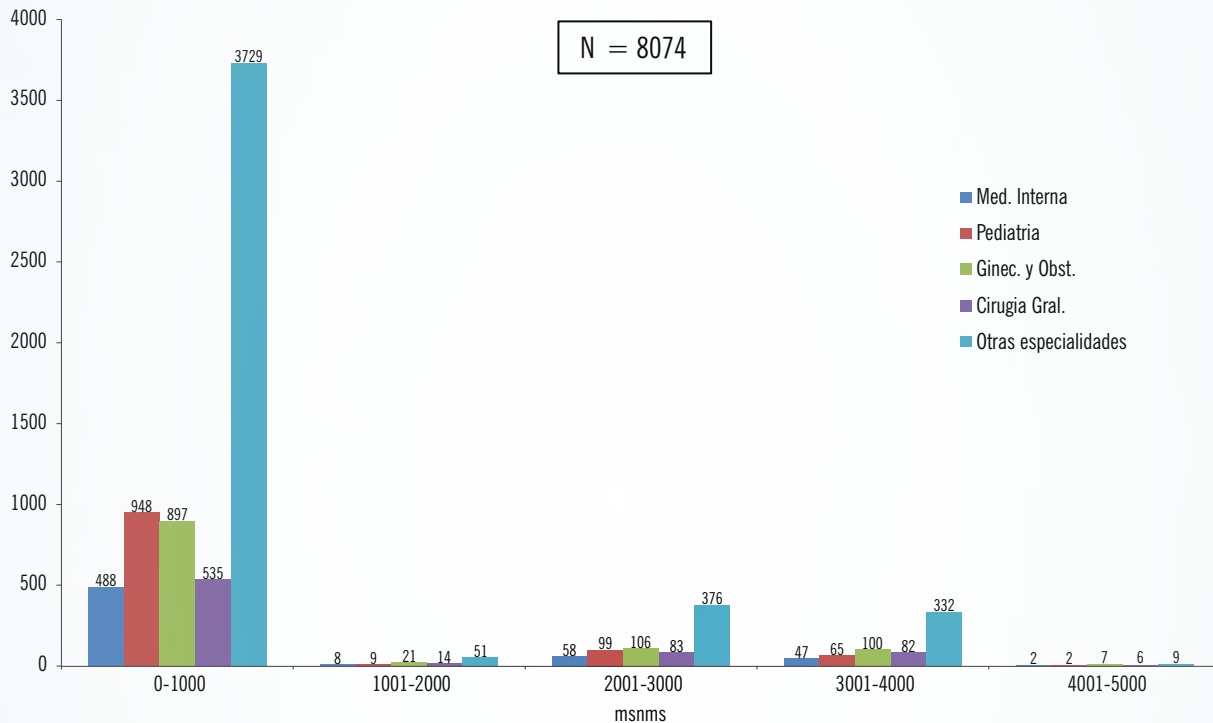


Fuente: BD de Recursos Humanos del MINSY y Gob. Regionales - 2014 - ORHUS - DGGDRH (Incluye Sedes asistenciales y administrativas)

No incluye a Residentes ni certificados por UE (Año 2014)

Elaborado por: Observatorio de Recursos Humanos en Salud - DGGDRH - MINSY

MÉDICOS ESPECIALISTAS POR ALTITUD MINSA Y GOBIERNOS REGIONALES 2014

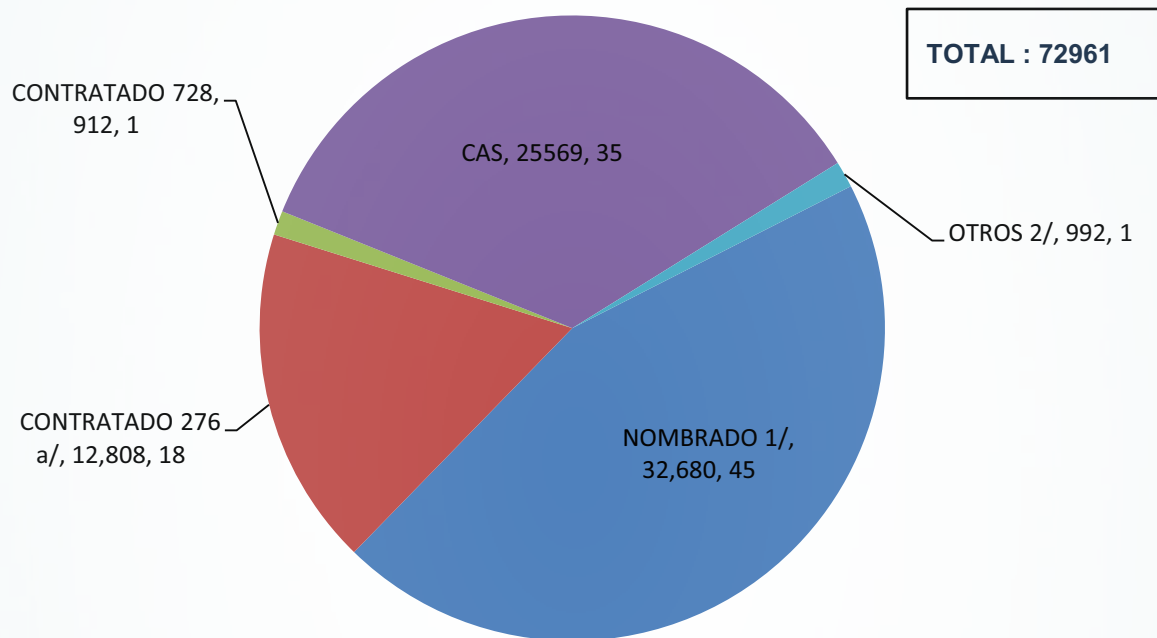


Fuente: BD de Recursos Humanos del MINSa y Gob. Regionales - 2014 - ORHUS - DGGDRH (Incluye Sedes asistenciales y administrativas)

No incluye a Residentes ni certificados por UE (Año 2014)

Elaborado por: Observatorio de Recursos Humanos en Salud - DGGDRH - MINSa

PROFESIONALES DE LA SALUD SEGÚN CONDICIÓN LABORAL, MINSA
Y GOBIERNOS REGIONALES 2014



1/ Incluye Nombrados y Destacados

2/ Incluye Servicio de Terceros, Contrato Municipal y otros.

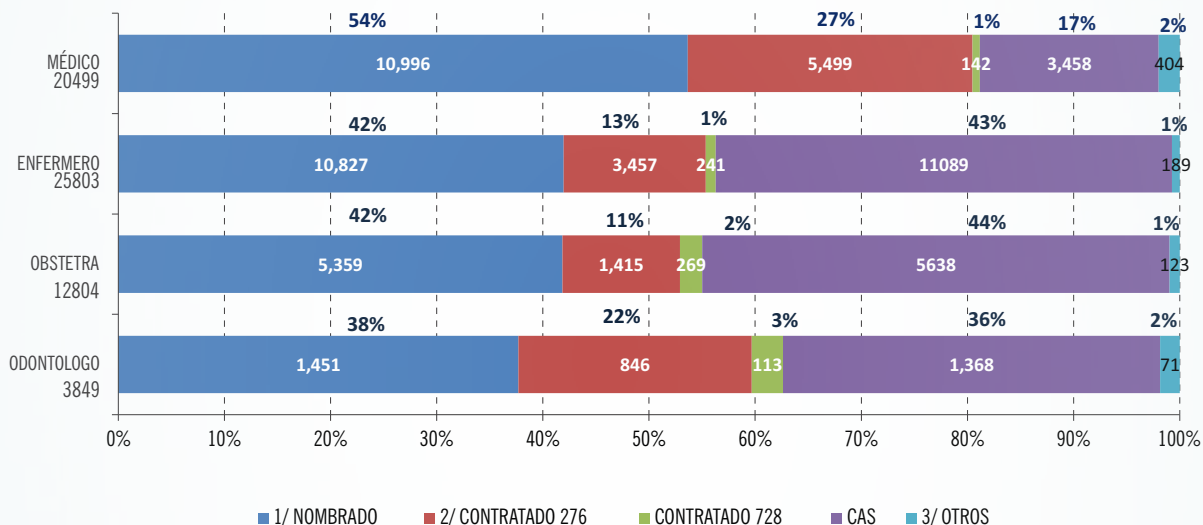
a/ Incluye residentes y SERUMS

Fuente:

BD de Recursos Humanos MINSA y Gob. Regionales - 2014 - ORHUS - DGGDRH (Incluye Sedes Asistenciales y Administrativas)

Elaborado por: Observatorio de Recursos Humanos en Salud - DGGDRH - MINSA

MEDICOS, ENFERMERAS, OBSTETRAS Y ODONTOLOGOS SEGÚN CONDICIÓN LABORAL, MINSA Y GOBIERNOS REGIONALES 2014



1/ Incluye Nominados y Destacados

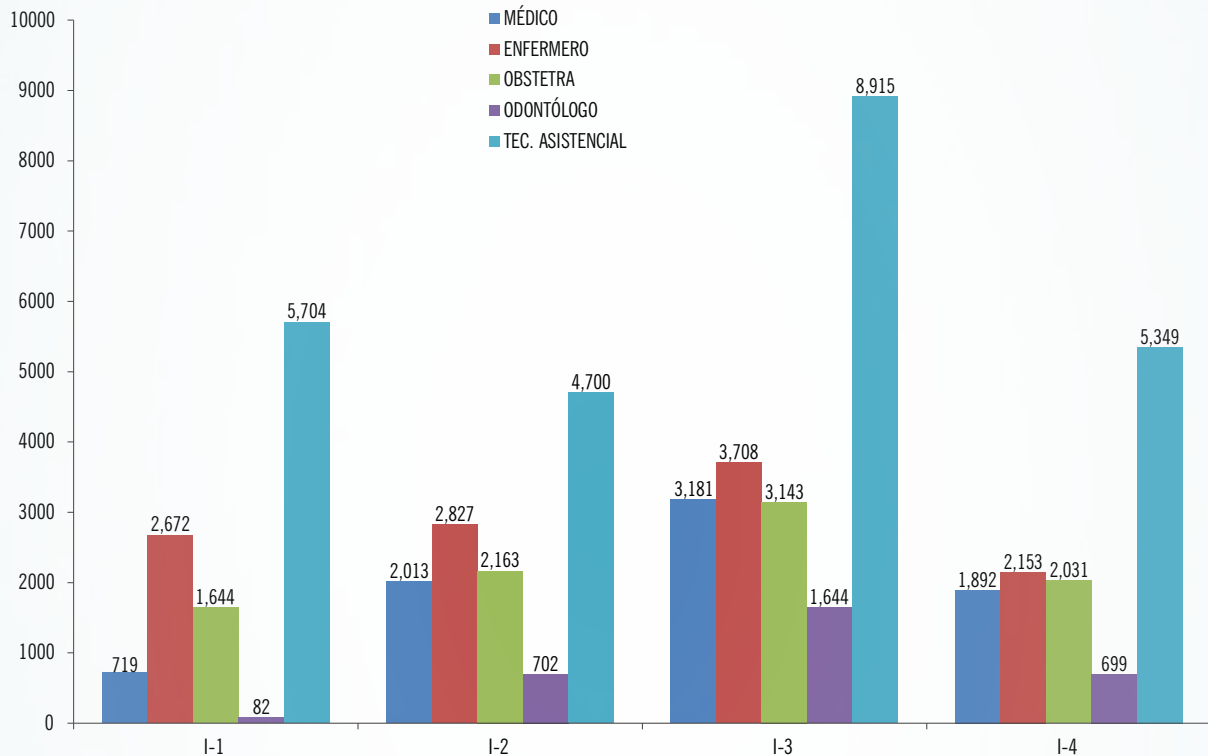
2/ Incluye residentes y SERUMS 2014

3/ Incluye Servicio de Terceros, Contrato Municipal y otros.

Fuente: BD de Recursos Humanos MINSA y Gob. Regionales - 2014 - ORHUS - DGGDRH (Incluye Sedes Administrativas y Asistenciales)

Elaborado por: Observatorio de Recursos Humanos en Salud - DGGDRH - MINSA

RECURSOS HUMANOS EN ESTABLECIMIENTOS DEL PRIMER NIVEL DE ATENCIÓN, MINSA Y GOBIERNOS REGIONALES 2014



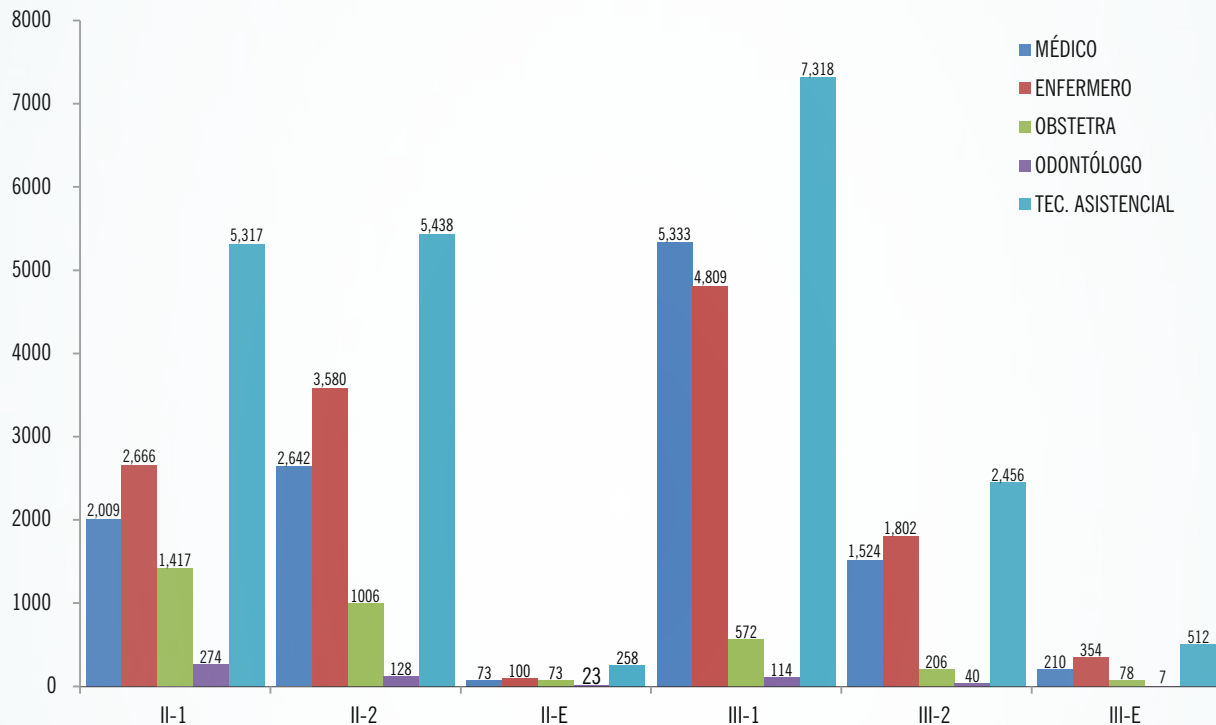
Incluye Profesionales SERUMS

No incluye a Personal de Sedes Administrativas

Fuente: BD de Recursos Humanos MINSA y Gob. Regionales - 2014 - ORHUS - DGGDRH

Elaborado por: Observatorio de Recursos Humanos en Salud - DGGDRH - MINSA

RECURSOS HUMANOS EN ESTABLECIMIENTOS DEL SEGUNDO Y TERCER NIVEL DE ATENCIÓN, MINSA Y GOBIERNOS REGIONALES 2014



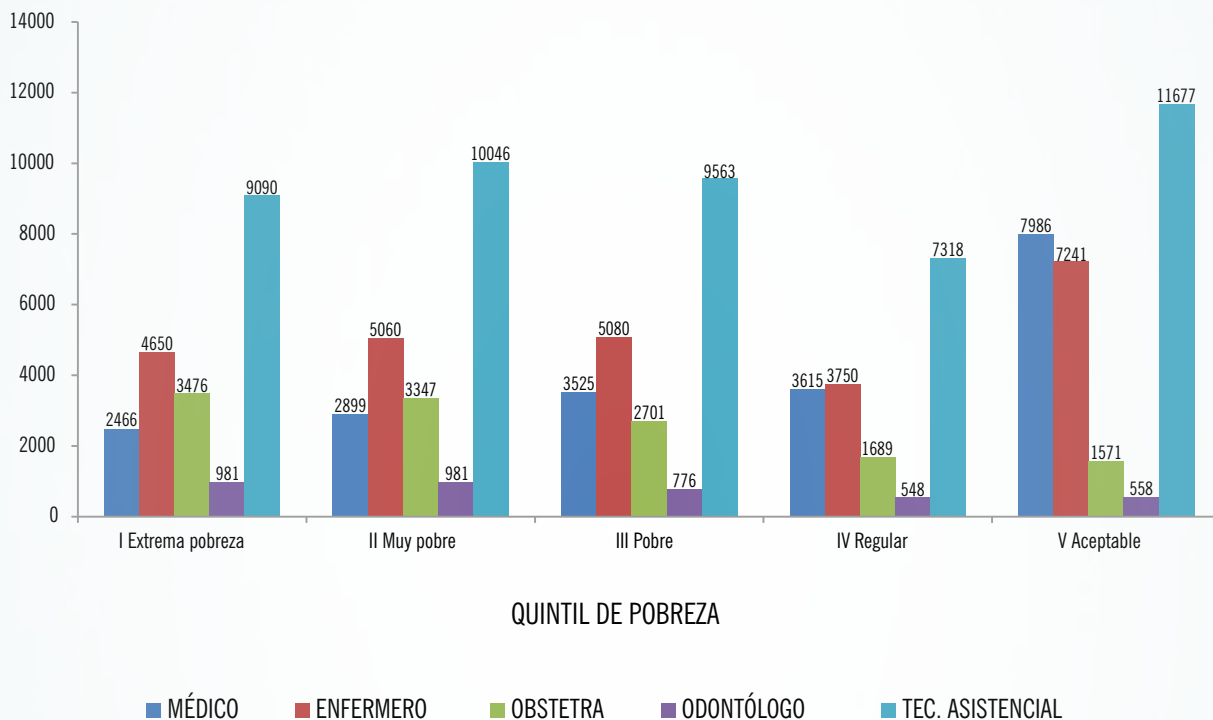
Incluye Profesionales SERUMS

No incluye a Personal de Sedes Administrativas

Fuente: BD de Recursos Humanos MINSA y Gob. Regionales - 2014 - ORHUS - DGGDRH

Elaborado por: Observatorio de Recursos Humanos en Salud - DGGDRH - MINSA

RECURSOS HUMANOS EN SALUD, SEGÚN QUINTIL DE POBREZA, MINSA Y GOBIERNOS REGIONALES 2014



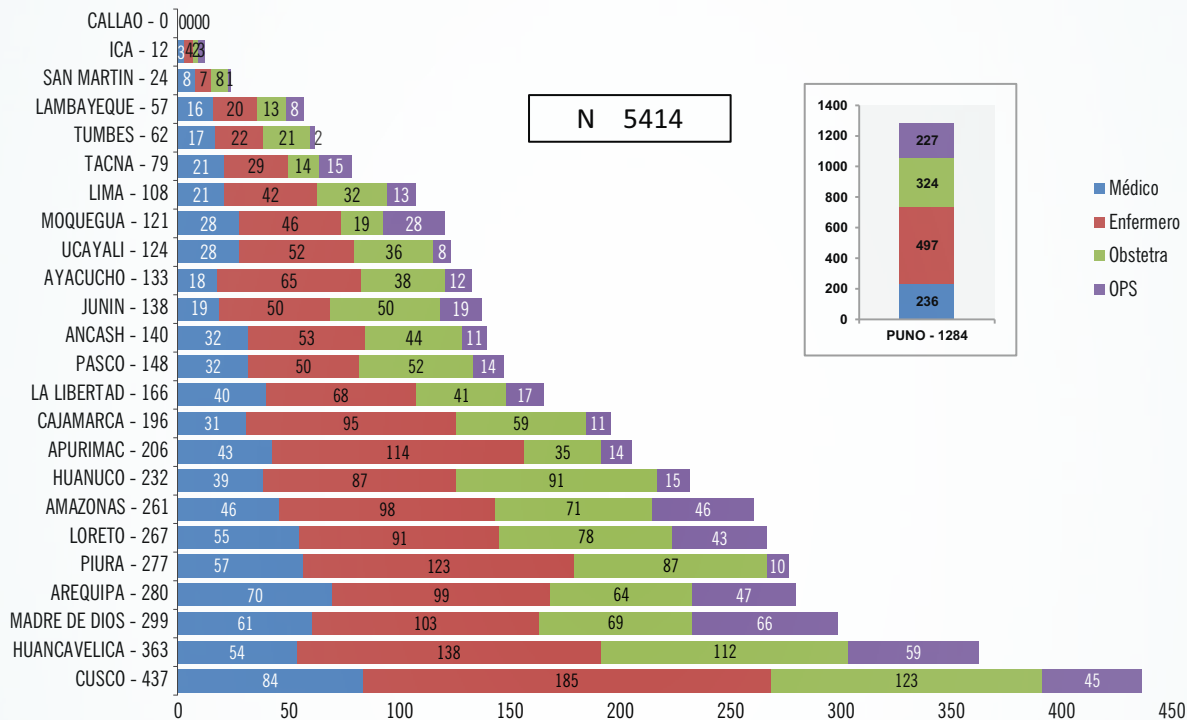
Incluye Profesionales SERUMS

No incluye a Personal de Sedes Administrativas

Fuente: BD de Recursos Humanos MINSa y Gob. Regionales - 2014 - ORHUS - DGGDRH

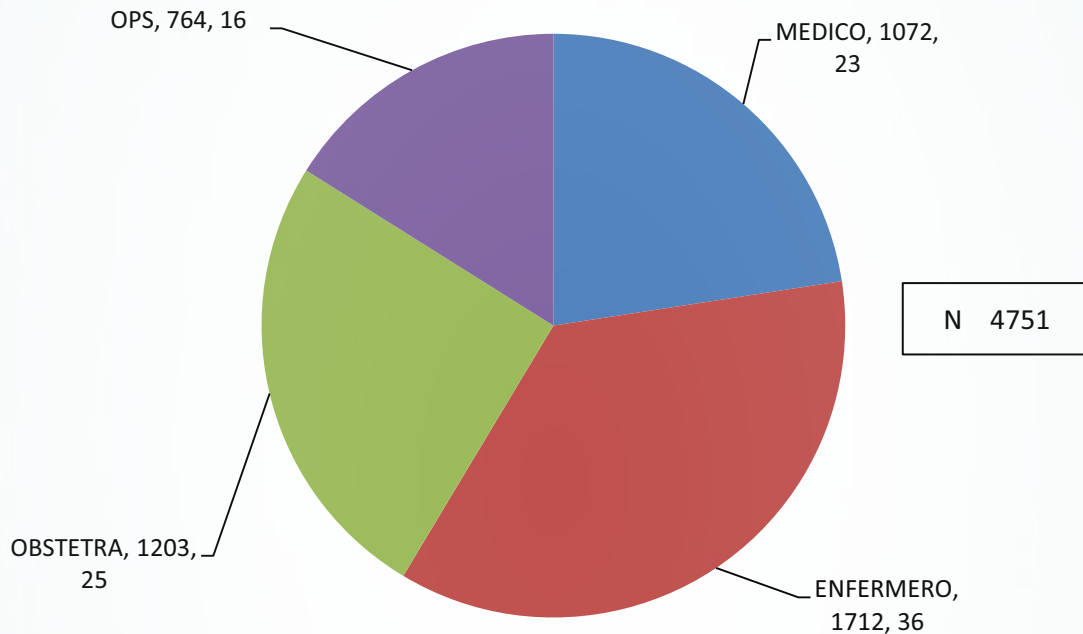
Elaborado por: Observatorio de Recursos Humanos en Salud - DGGDRH - MINSa

PROFESIONALES DE LA SALUD EN ZONAS ALEJADAS Y FRONTERAS, MINSA Y GOBIERNOS REGIONALES 2014



Fuente: BD de Recursos Humanos MINSA y Gob. Regionales - 2014 - ORHUS - DGGDRH
 Elaborado por: Observatorio de Recursos Humanos en Salud - DGGDRH - MINSA

PROFESIONALES DE LA SALUD EN COMUNIDADES INDIGENAS EN ESTABLECIMIENTO
DEL MINSA Y GOBIERNOS REGIONALES, 2014



Se incluye información solo de las sedes asistenciales.

Fuente: BD de Recursos Humanos MINSA y Gob. Regionales - 2014 - ORHUS - DGGDRH

Elaborado por: Observatorio de Recursos Humanos en Salud - DGGDRH - MINSA

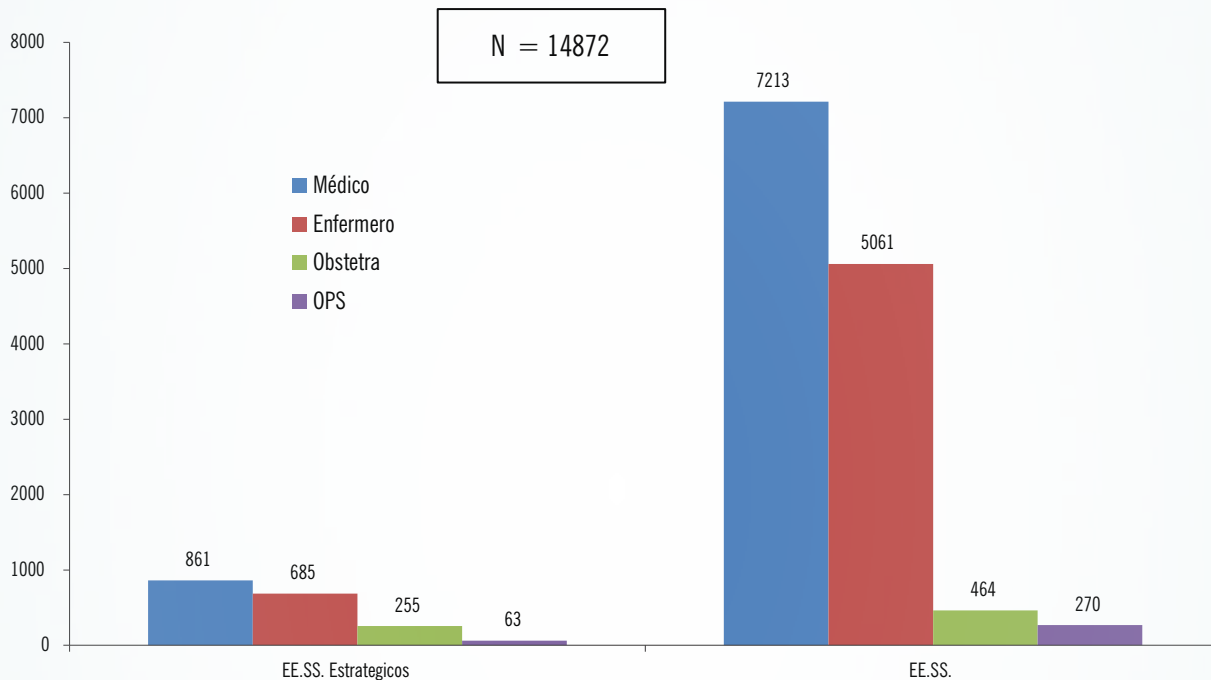
PROFESIONALES DE LA SALUD EN ESTABLECIMIENTOS DE SALUD
ESTRATEGICOS, MINSA Y GOBIERNOS REGIONALES 2014

	EESS ESTRATEGICOS						EESS				
	Médico	Enfermero	Obstetra	OPS	Total		Médico	Enfermero	Obstetra	OPS	Total
AMAZONAS	108	126	94	93	421		131	258	165	726	640
ANCASH	123	167	137	117	544		485	727	455	2199	1933
APURIMAC	127	213	141	170	651		275	631	254	1522	1341
AREQUIPA	204	208	152	174	738		851	1003	382	3370	2803
AYACUCHO	186	302	245	294	1027		224	582	335	1565	1353
CAJAMARCA	216	326	230	210	982		454	1026	530	2458	2234
CALLAO	72	52	48	72	244		892	613	175	2416	2048
CUSCO	322	393	267	297	1279		471	734	370	1915	1745
HUANCAVELICA	133	168	140	163	604		173	456	296	1207	1066
HUANUCO	137	318	229	149	833		252	653	466	1611	1491
ICA	103	115	89	102	409		474	572	186	1834	1533
JUNIN	180	363	214	246	1003		424	821	439	2226	1955
LA LIBERTAD	274	325	251	274	1124		777	868	356	2591	2296
LAMBAYEQUE	137	153	120	119	529		472	675	300	2041	1744
LIMA	778	477	545	619	2419		6971	6539	1599	21837	18473
LORETO	174	251	182	136	743		192	321	204	887	802
MADRE DE DIOS	41	58	54	59	212		84	137	55	340	308
MOQUEGUA	71	125	56	78	330		61	94	55	328	269
PASCO	45	68	72	64	249		98	173	146	517	467
PIURA	190	226	226	155	797		508	685	453	2046	1846
PUNO	211	444	230	292	1177		416	819	405	2246	1943
SAN MARTIN	143	139	160	130	572		213	248	236	881	789
TACNA	51	70	62	63	246		213	302	147	892	777
TUMBES	43	48	44	34	169		145	169	96	478	444
UCAYALI	39	41	45	34	159		232	389	195	994	905
Total general	4108	5176	4033	4144	17461		15488	19495	8300	59127	51205

Fuente: BD de Recursos Humanos MINSA y Gob. Regionales - 2014 - ORHUS - DGGDRH

Elaborado por: Observatorio de Recursos Humanos en Salud - DGGDRH - MINSA

PROFESIONALES DE LA SALUD ESPECIALISTAS EN ESTABLECIMIENTOS DE SALUD ESTRATEGICOS, MINSA Y GOBIERNOS REGIONALES 2014



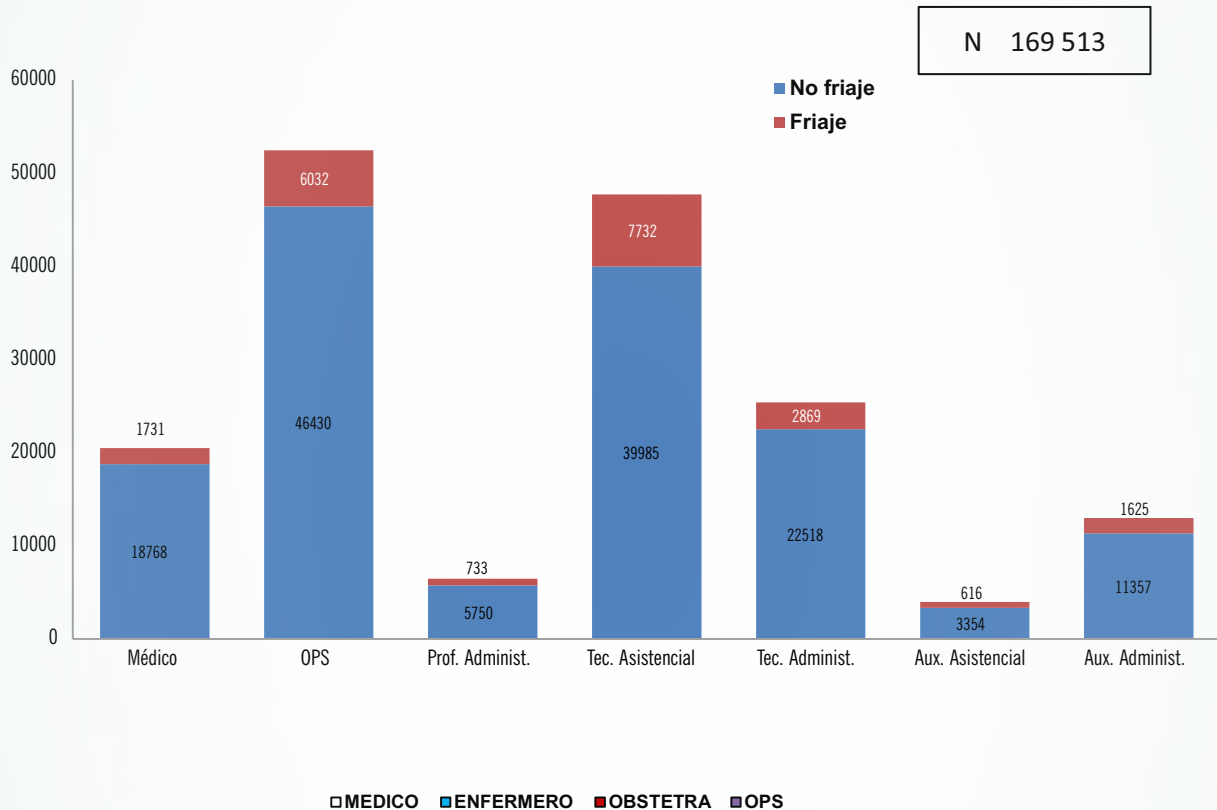
Se incluye información solo de las sedes asistenciales.

Los Establecimientos de Salud Estratégicos se determinaron según Resolución Ministerial N° 997-2012/MINSA

Fuente: BD de Recursos Humanos MINSA y Gob. Regionales - 2014 - ORHUS - DGGDRH

Elaborado por: Observatorio de Recursos Humanos en Salud - DGGDRH - MINSA

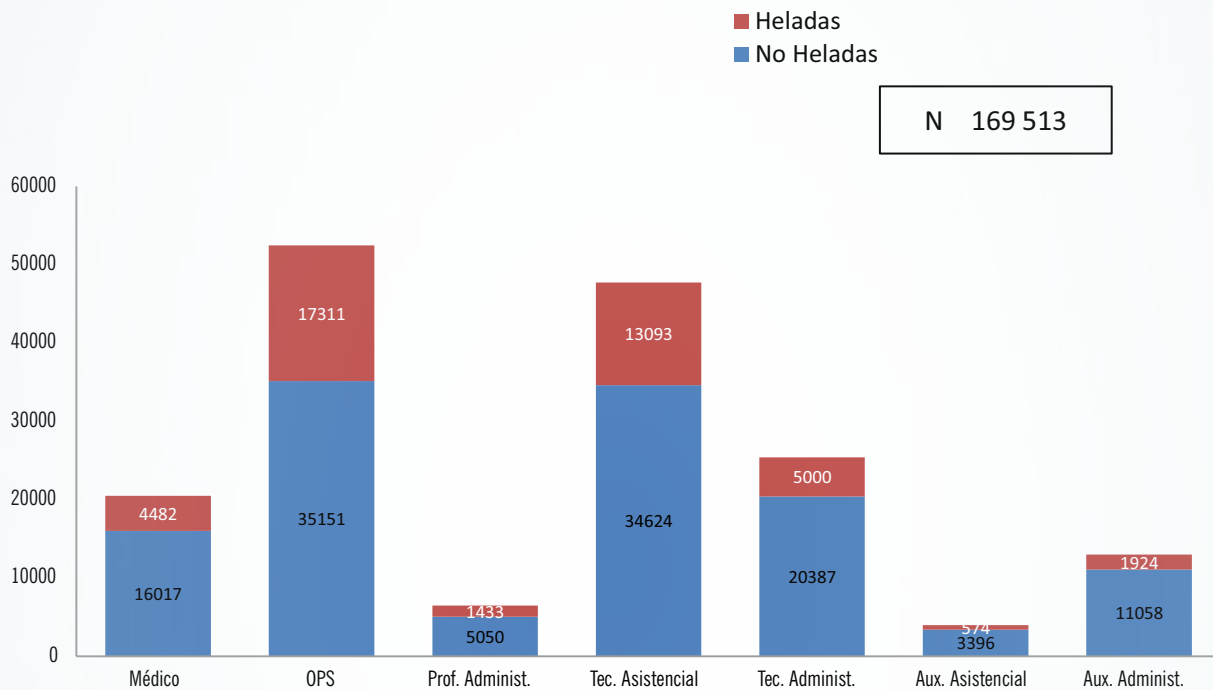
DISPONIBILIDAD DE RHUS EN MINSA Y GOBIERNOS REGIONALES EN DISTRITOS SUCEPTIBLES A FRIAJE



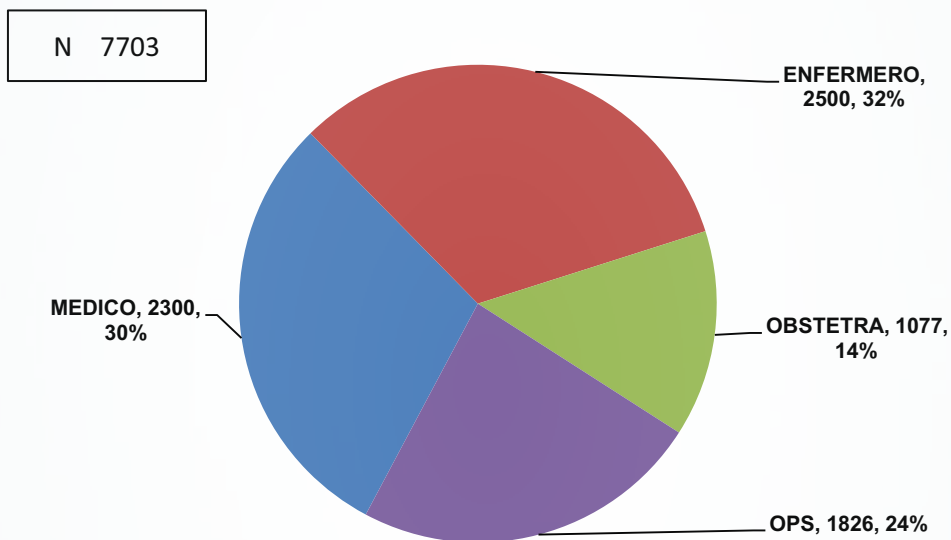
La información sobre los distritos susceptibles fue proporcionada por la Oficina de Defensa Nacional

Fuente: BD MINSA y Gobiernos Regionales Dic. 2014

Elaborado por: Observatorio de Recursos Humanos en Salud - DGGDRH - MINSA



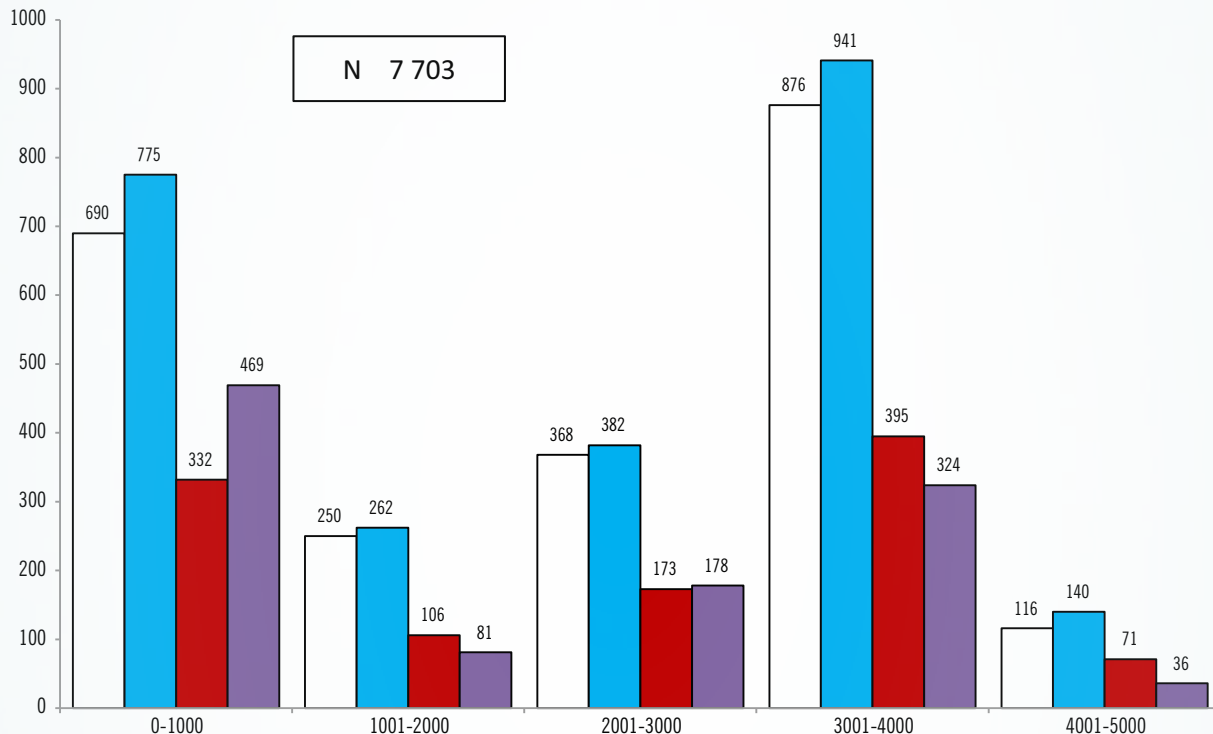
PLAZAS DEL SERUMS ADJUDICADAS EN ESTABLECIMIENTOS DEL MINSA Y GOBIERNOS REGIONALES, 2014



Fuente: BD de Recursos Humanos MINSA y Gob. Regionales - 2014 - ORHUS - DGGDRH

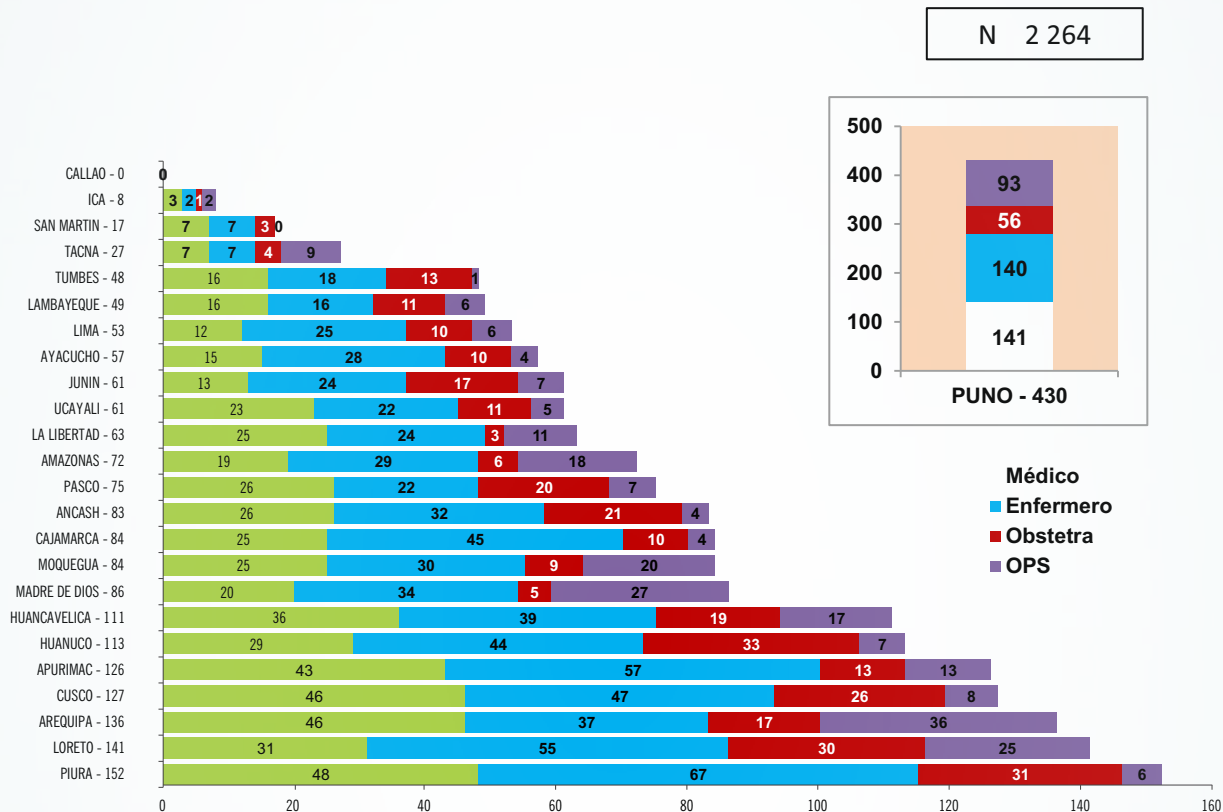
Elaborado por: Observatorio de Recursos Humanos en Salud - DGGDRH - MINSA

PLAZAS DEL SERUMS ADJUDICADAS POR ALTITUD EN ESTABLECIMIENTO DEL MINSA Y GOBIERNOS REGIONALES, 2014

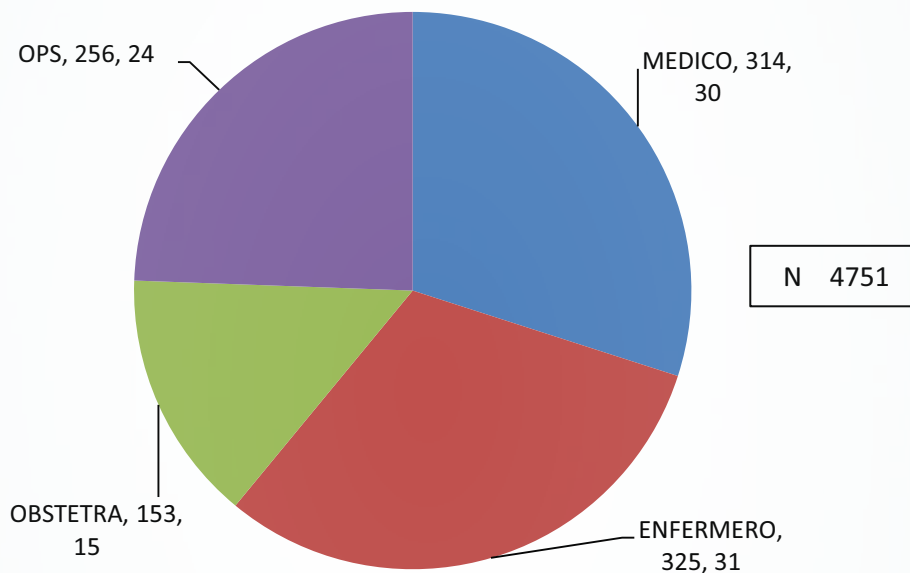


Fuente: BD de Recursos Humanos MINSA y Gob. Regionales - 2014 - ORHUS - DGGDRH

Elaborado por: Observatorio de Recursos Humanos en Salud - DGGDRH - MINSA

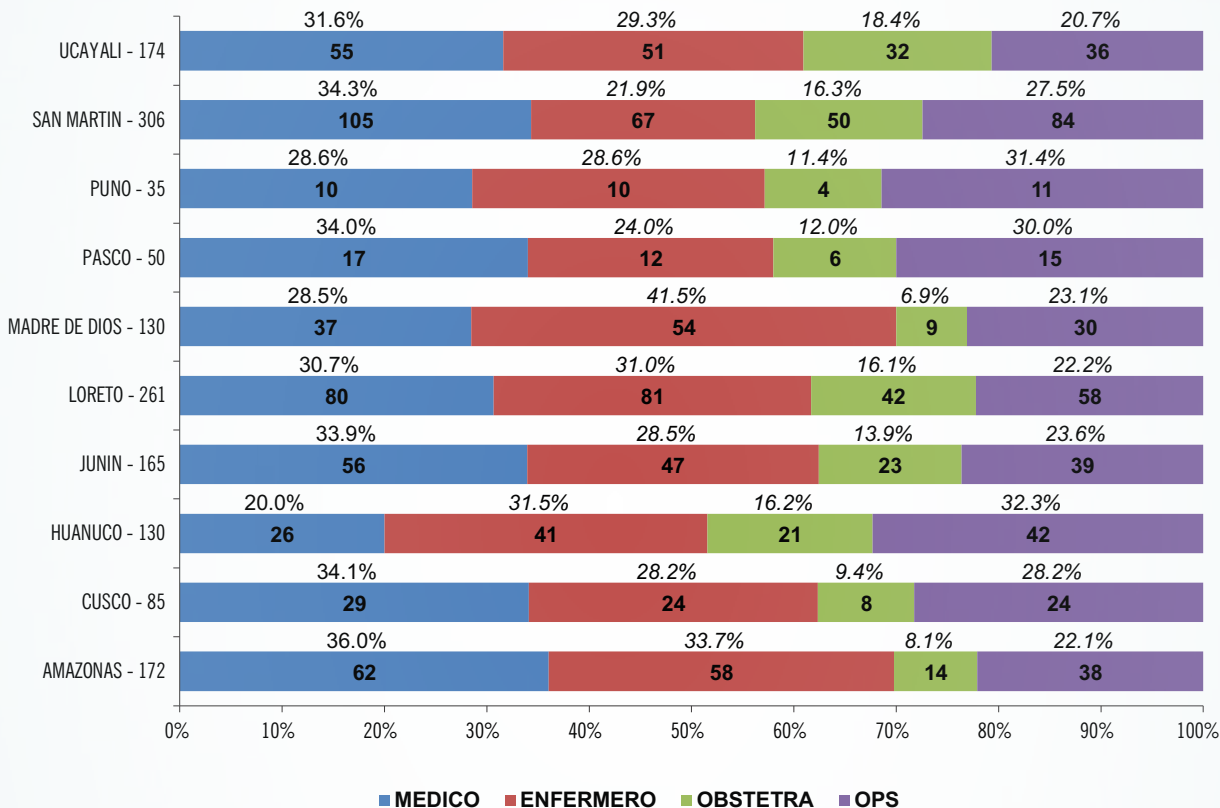


PLAZAS SERUMS ADJUDICADAS EN COMUNIDADES INDIGENAS EN ESTABLECIMIENTO DEL MINSA Y GOBIERNOS REGIONALES, 2014



Fuente: BD de Recursos Humanos MINSA y Gob. Regionales - 2014 - ORHUS - DGGDRH
Elaborado por: Observatorio de Recursos Humanos en Salud - DGGDRH - MINSA

PLAZAS SERUMS ADJUDICADAS DE MINSA Y GOBIERNOS REGIONALES SEGÚN REGIÓN EN DISTRITOS SUSCEPTIBLES A FRIAJE, 2014



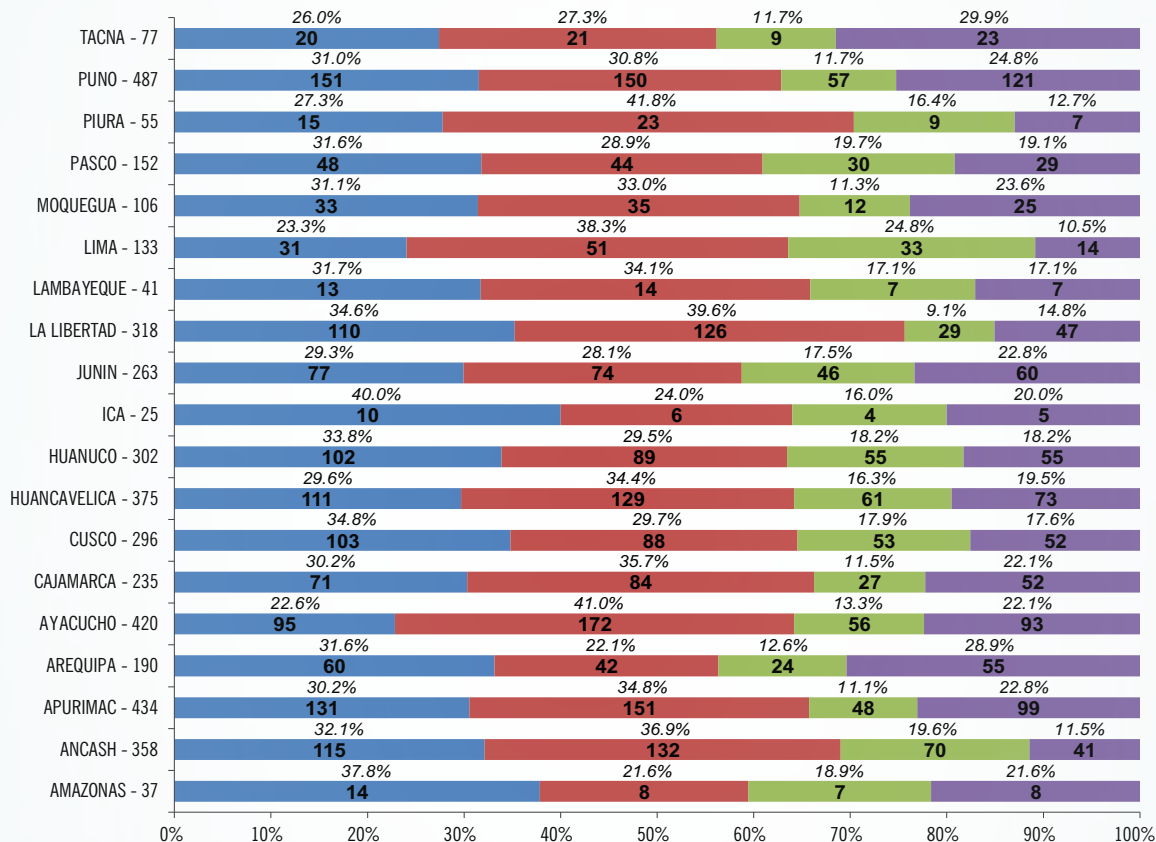
La información sobre los distritos susceptibles fue proporcionada por la Oficina de Defensa Nacional

Fuente: BD de Recursos Humanos MINSA y Gob. Regionales - 2014 - ORHUS - DGGDRH

Elaborado por: Observatorio de Recursos Humanos en Salud - DGGDRH - MINSA



DISPONIBILIDAD DE PROFESIONALES SERUMS EN EL MINSA Y GOBIERNOS REGIONALES SEGÚN REGIÓN EN DISTRITOS SUSCEPTIBLES A HELADAS 2014



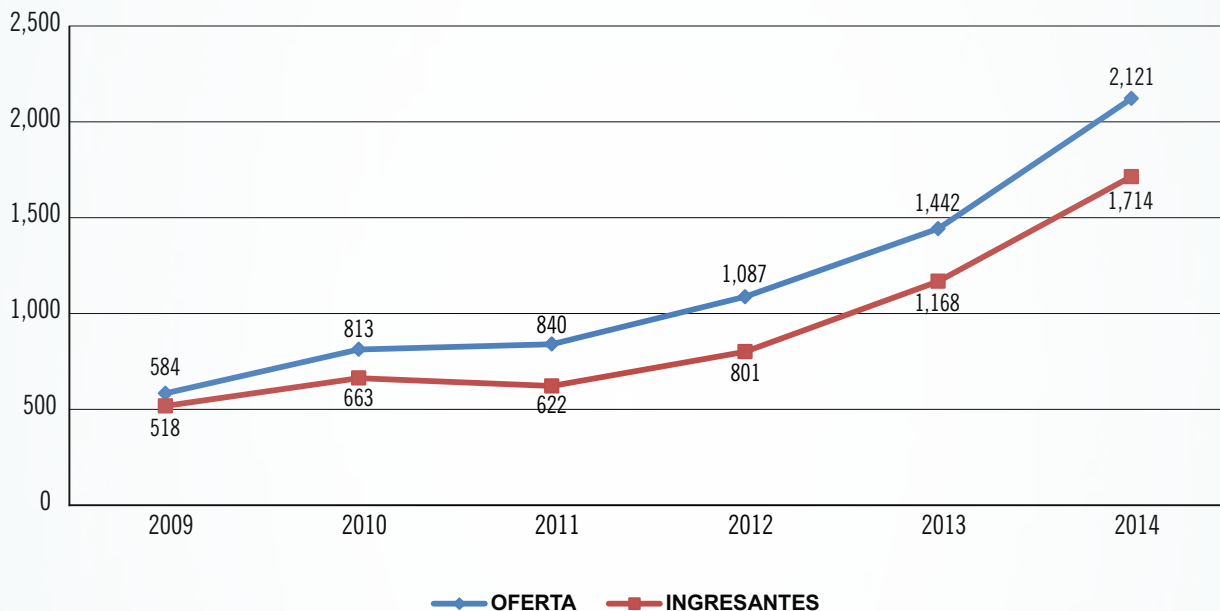
La información sobre los distritos susceptibles fue proporcionada por la Oficina de Defensa Nacional

Fuente: BD de Recursos Humanos MINSA y Gov. Regionales - 2014 - ORHUS - DGGDRH

Elaborado por: Observatorio de Recursos Humanos en Salud - DGGDRH - MINSA



RESIDENTADO MÉDICO 2009 – 2014: OFERTA DE PLAZAS E INGRESANTES, EN PLAZAS FINANCIADAS POR MINSA Y GOBIERNOS REGIONALES PARA TODAS LAS MODALIDADES DE POSTULACIÓN

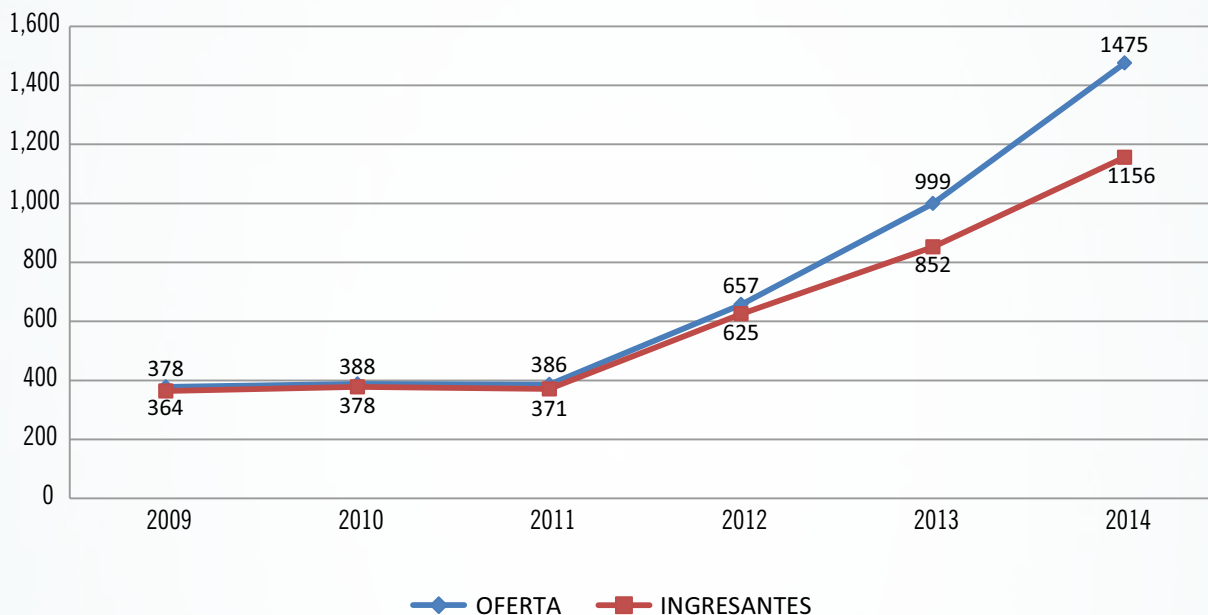


Fuente: Página web del CONAREME (<http://www.conareme.org.pe/>)

Elaborado por: Observatorio de Recursos Humanos en Salud - DGGDRH - MINSA

OFERTA - INGRESOS
RHUS
MODALIDAD LIBRE

RESIDENTADO MÉDICO 2009 – 2014: OFERTA DE PLAZAS E INGRESANTES, EN PLAZAS FINANCIADAS POR MINSA Y GOBIERNOS REGIONALES PARA LA MODALIDAD LIBRE

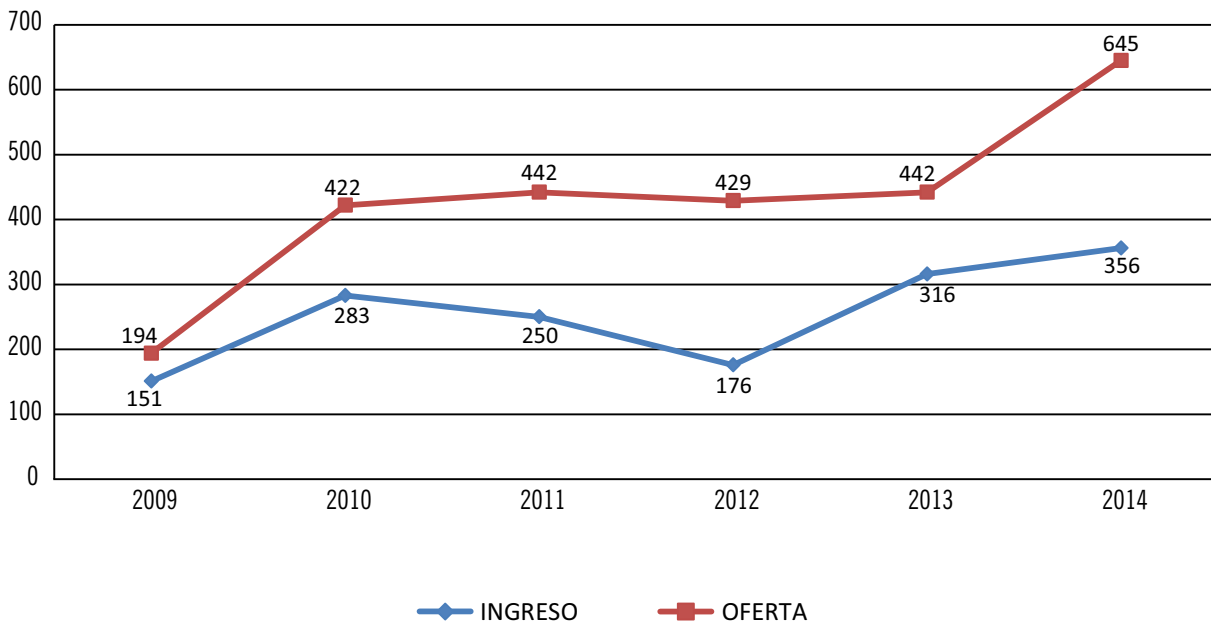


Fuente: Página web del CONAREME (<http://www.conareme.org.pe/>)

Elaborado por: Observatorio de Recursos Humanos en Salud - DGGDRH – MINSA



RESIDENTADO MÉDICO 2009 – 2014: OFERTA DE PLAZAS E INGRESANTES, EN PLAZAS FINANCIADAS POR MINSA Y GOBIERNOS REGIONALES PARA LAS MODALIDADES CAUTIVAS Y DESTAQUES



Fuente: Página web del CONAREME (<http://www.conareme.org.pe/>)

Elaborado por: Observatorio de Recursos Humanos en Salud - DGGDRH – MINSA

CONSIDERACIONES

La Base de datos de Recursos Humanos de MINSA y Gob. Regionales a DICIEMBRE 2013 incluye información de 7626 establecimientos asistenciales, de un total de 7874 establecimientos de salud, la información es recolectada a través del SISTEMA INFORHUS. Asimismo la base de datos de Recursos Humanos de MINSA y Gob. Regionales incluye información de las sedes administrativas del MINSA, DISAS, DIRESAS y GERESAS y Redes a nivel nacional. ESSALUD proporciono información actualizada a Dic 2013, las demás Instituciones que conforman el Sector Salud tiene información actualizada al 2012.

GLOSARIO DE TERMINOS

MINSA	Ministerio de Salud
DGGDRH	Dirección General de Gestión del Desarrollo de Recursos Humanos
ORHUS	Observatorio de Recursos Humanos en Salud del Perú
INS	Instituto Nacional de Salud
SUNASA	Superintendencia Nacional de Aseguramiento en Salud
SIS	Seguro Integral de Salud
DIRESA	Dirección Regional de Salud
Gob.	Gobiernos
DISA	Dirección de Salud
ESSALUD	Seguro Social de Salud
PNP	Policía Nacional del Perú
FFAA	Fuerzas Armadas del Perú
FAP	Fuerza Aérea del Perú
MGP	Marina de Guerra del Perú
EP	Ejército del Perú
SISOL	Sistema Metropolitano de la Solidaridad
OPS	Otros profesionales de la salud



PERÚ

Ministerio
de Salud