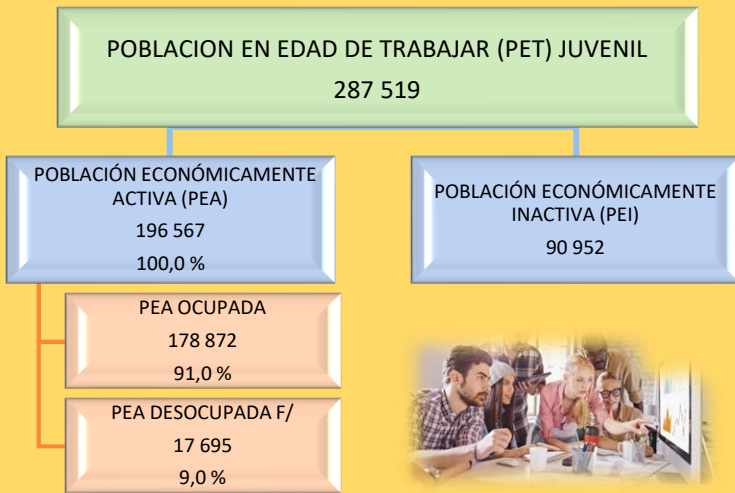
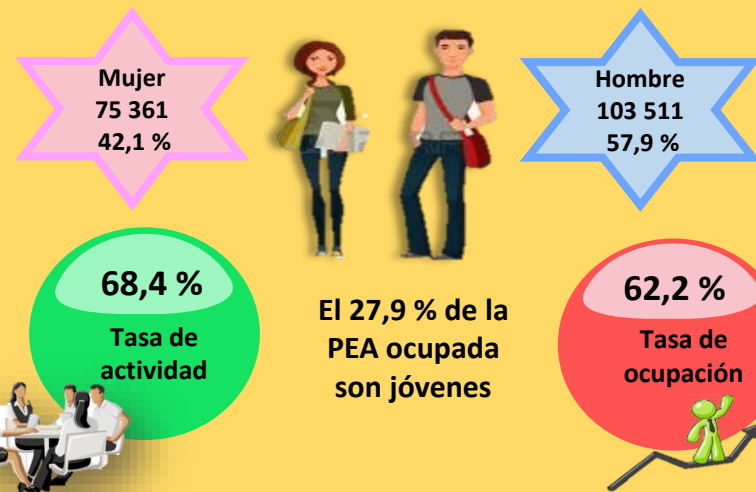


## REGIÓN ANCASH: POBLACIÓN JOVEN SEGÚN CONDICIÓN DE ACTIVIDAD, 2021

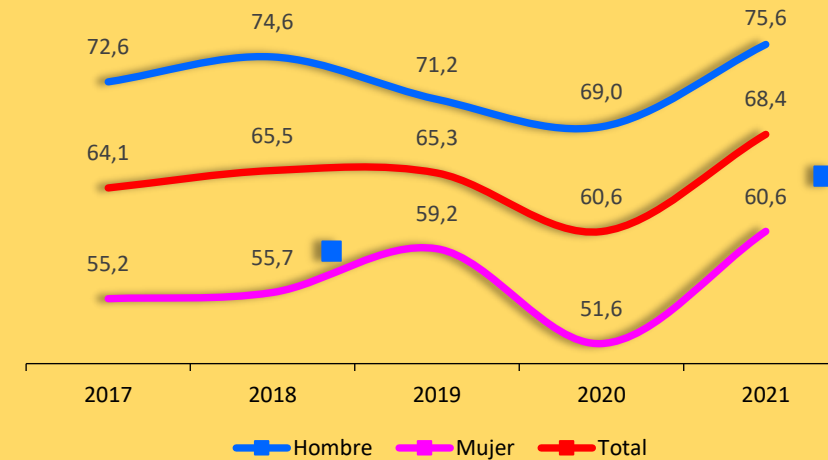


F/ Cifra referencial para ambos valores.

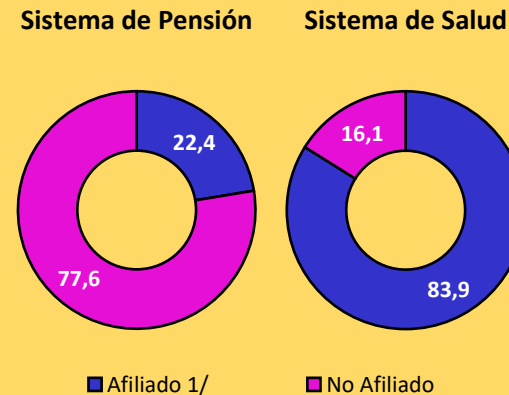
## REGIÓN ÁNCASH: PEA OCUPADA JUVENIL POR SEXO, 2021



## REGIÓN ÁNCASH: TASA DE ACTIVIDAD LABORAL JUVENIL POR SEXO, 2017 - 2021 (Porcentaje)

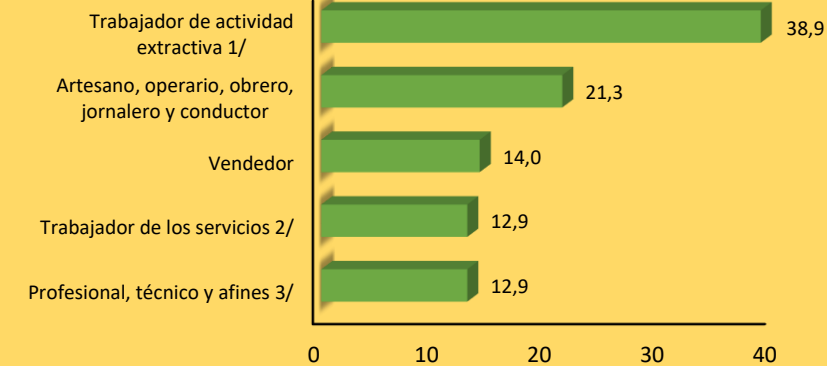


## REGIÓN ÁNCASH: PEA OCUPADA JUVENIL, SEGÚN ESTADO DE AFILIACIÓN A SISTEMAS DE PROTECCIÓN SOCIAL, 2021 (Porcentaje)



1/ Incluye a los trabajadores afiliados al Sistema privado de pensiones AFP, Sistema Nacional de Pensiones de la Seguridad Social-Ley 19990, Sistema Nacional de Pensiones-Ley 20530 (Cédula viva) y otros, Essalud, seguro privado, entidad Prestadora de Salud, seguro de FF.AA. y policiales, seguro Integral de Salud, seguro universitario, seguro escolar privado, otro seguro de salud y más de un seguro de salud

## REGIÓN ÁNCASH: PEA OCUPADA JUVENIL, SEGÚN GRUPO OCUPACIONAL, 2021 (Porcentaje)



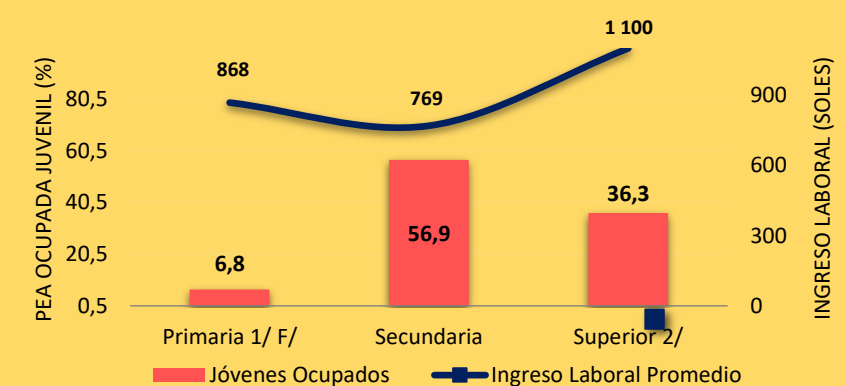
Nota: Clasificación basada en el "Código de Ocupaciones" (adaptación de la Clasificación Internacional Uniforme de Ocupaciones: CIUO-88).

1/ Comprende a agricultor, ganadero, pescador, minero y cantero.

2/ Incluye a trabajadores del hogar.

3/ Incluye gerente, administrador, funcionario y empleado de oficina.

## REGIÓN ÁNCASH: PEA OCUPADA JUVENIL E INGRESO PROMEDIO MENSUAL, SEGÚN NIVEL EDUCATIVO ALCANZADO, 2021



Nota: Para el cálculo de los ingresos se excluye a los Trabajadores Familiares No Remunerados y a la PEA ocupada sin ingresos. Se consideran los ingresos totales por trabajo de la ocupación principal y secundaria del trabajador.

1/ Incluye sin nivel educativo y básico especial.

2/ Incluye nivel superior universitaria y superior no universitaria.

F/ Cifra referencial para jóvenes ocupados.