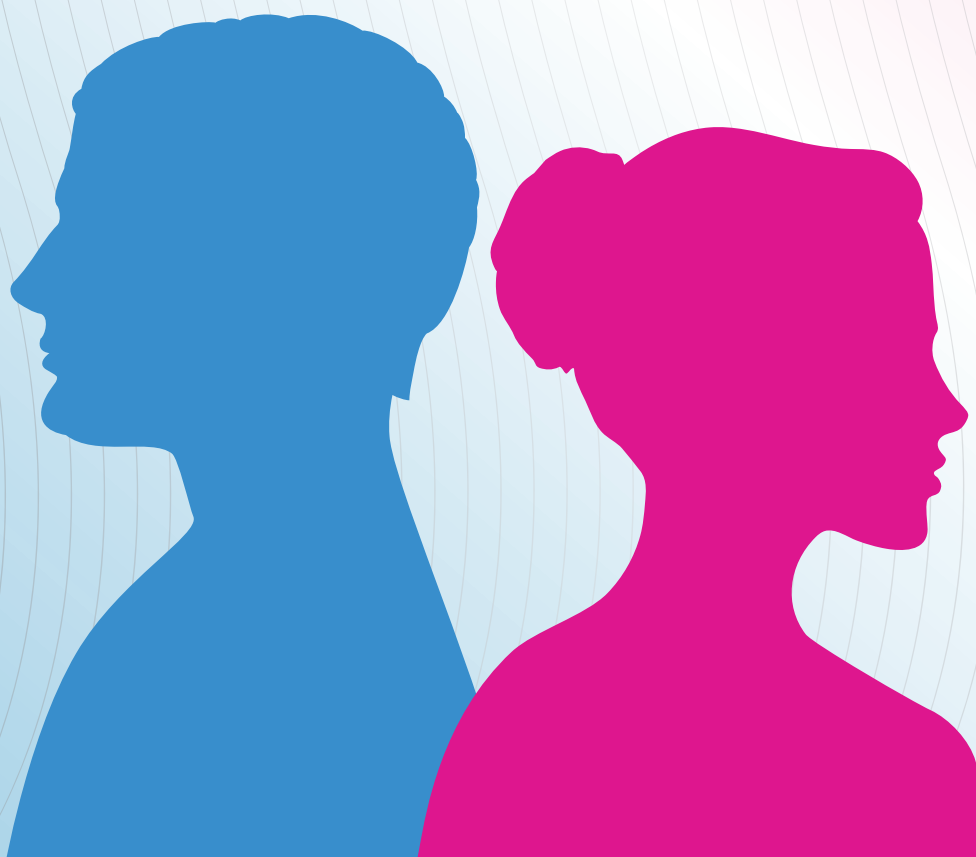


**Perú:**  
***Brechas de Género 2022***  
*Avances hacia la igualdad de mujeres y hombres*



## CRÉDITOS

### **Dirección General**

Dante Carhuavilca Bonett  
Jefe del INEI

### **Aníbal Sánchez Aguilar**

Subjefe de Estadística

### **Dirección y Supervisión**

Cirila Gutiérrez Espino  
Directora Técnica de Demografía e Indicadores Sociales

Arturo Arias Chumpitaz  
Director Técnico Adjunto de Demografía e Indicadores Sociales

Doris Mendoza Loyola  
Directora Ejecutiva de Indicadores Sociales

### **Procesamiento y elaboración:**

Balvina Merino Saldaña  
Jillian Casimiro Yaringaño  
Richard Ruiz Calderón  
Moises Elías Paredes  
Erik Romero Condor  
Nórvil Valle Gómez

### **Elaboración de mapas temáticos**

Lourdes Huerta Rosales

### **Diagramación**

Freddy Ccopa Paucar

### **Instituto Nacional de Estadística e Informática**

Av. General Garzón N° 658, Jesús María, Lima 11 PERÚ

Teléfonos: (511) 433-8398 431-1340 Fax: 433-3591

Web: [www.inei.gob.pe](http://www.inei.gob.pe)

# Presentación

El Instituto Nacional de Estadística e Informática (INEI), pone a disposición del público usuario, el documento **Perú: “Brechas de Género, 2022: Avances hacia la igualdad de mujeres y hombres”**; publicación que permite conocer la situación de mujeres y hombres en los diferentes ámbitos de la vida.

El documento presenta indicadores en serie histórica en sus nueve capítulos desagregados a nivel departamental. En el primero, se proporciona el Índice de Desigualdad de Género (IDG), que revela las disparidades de género en salud, empoderamiento y mercado laboral.

En el segundo capítulo, se muestra los indicadores de autonomía de las mujeres en tres aspectos, autonomía física que expresa los derechos reproductivos de la mujer y la violencia de género; la autonomía en la toma de decisiones que expresa la capacidad de pensar y decidir por sí mismas; y finalmente, la autonomía económica que revela la capacidad de generar ingresos y recursos propios a partir del acceso al trabajo.

El tercer capítulo está referido a la población, resaltando la evolución de la población según edad, fecundidad, uso de métodos de planificación familiar, esperanza de vida al nacer e índice de dependencia demográfica. De igual manera, se muestran los indicadores de la dinámica demográfica diferenciada por sexo. El cuarto capítulo analiza la equidad en salud como el acceso de mujeres y hombres a seguros de salud, atención prenatal y posnatal, tasas de mortalidad materna y principales causas de las defunciones.

En el quinto capítulo se incluye los indicadores de educación; como las tasas de matrícula y asistencia escolar, respecto a la edad normativa diferenciando a los estudiantes que presentan atraso o adelanto escolar. Asimismo, se presenta los promedios de años de estudio, nivel de educación alcanzado y la evolución de la tasa de analfabetismo, según sexo, grupos de edad y etnia; entre otros. El sexto capítulo muestra el acceso al trabajo, las actividades que realizan hombres y mujeres en edad de trabajar, así como la población ocupada, la tasa de desempleo, tasa de informalidad, los ingresos; entre otros.

El séptimo capítulo incorpora indicadores sobre el acceso a las tecnologías de la información y las comunicaciones, indicador clave para reducir la brecha digital y lograr así mayor igualdad, democracia y justicia social. El octavo capítulo está referido a la violencia doméstica y víctimas de violencia física por parte de su esposo o compañero. Finalmente, en el noveno capítulo se incluye información de la mujer en el agro, factor importante para analizar la igualdad de acceso de recursos y oportunidades que necesitan ellas, para ser más productivas.

Este documento es un importante esfuerzo que realiza el INEI a fin de construir estadísticas e indicadores desde la perspectiva de género, elaborado a partir de las diversas fuentes de información, como son la Encuesta Nacional de Hogares (ENAH), Encuesta Demográfica y de Salud Familiar (ENDES), Encuesta Nacional de Programas Presupuestales (ENAPRES) e información estadística proporcionada por el Ministerio de Salud, Ministerio de Educación, Ministerio de Economía y Finanzas, Ministerio del Interior, Jurado Nacional de Elecciones, Oficina Nacional de Procesos Electorales, Ministerio Público Fiscalía de la Nación, entre otros sectores.

Lima, diciembre 2022

**Dante Rafael Carhuavilca Bonett**  
Jefe  
Instituto Nacional de Estadística e Informática



# Contenido

<b>Presentación</b> .....	<b>3</b>
<b>Capítulo I: ÍNDICE DE DESIGUALDAD DE GÉNERO (IDG)</b> .....	<b>17</b>
1.1 Dimensiones del Índice de Desigualdad de Género .....	17
1.1.1 Salud reproductiva .....	17
1.1.2 Empoderamiento.....	17
1.1.3 Mercado laboral .....	18
1.2 Índice de Desigualdad de Género en el Perú.....	19
<b>Capítulo II: UNA MIRADA A LA AUTONOMÍA DE LAS MUJERES PERUANAS</b> .....	<b>25</b>
2.1 Autonomía física.....	25
2.1.1 Femicidio.....	26
2.1.2 Mortalidad materna .....	31
2.1.3 Maternidad adolescente.....	32
2.1.4 Demanda insatisfecha de planificación familiar .....	36
2.2 Autonomía en la toma de decisiones .....	37
2.2.1 Poder Ejecutivo: Las ministras.....	37
2.2.2 Participación en el Parlamento Nacional .....	38
2.2.3 Participación en gobiernos locales .....	41
2.3 Autonomía económica.....	42
2.3.1 Mujeres y hombres sin ingresos propios.....	43
2.3.2 Tiempo destinado al trabajo total.....	47
<b>Capítulo III: POBLACIÓN La mitad de la población son mujeres</b> .....	<b>53</b>
3.1 Población total por sexo .....	55
3.1.1 Población por sexo según departamento .....	55
3.1.2 Cambios en la dinámica de la población - camino al envejecimiento.....	56
3.2 Descenso de la fecundidad crea oportunidades para las mujeres.....	57
3.3 Uso de anticonceptivos .....	61
3.4 Esperanza de vida de las mujeres .....	65
<b>Capítulo IV: EQUIDAD DE GÉNERO EN LA SALUD</b> .....	<b>69</b>
4.1 Evolución del presupuesto destinado al Sector Salud .....	71
4.2 Mujeres y hombres con problemas de salud crónicos .....	72
4.3 Principales causas de muerte de mujeres y hombres.....	76
4.4 Casos notificados del Síndrome de Inmunodeficiencia Adquirida (VIH/SIDA).....	67
4.5 Salud reproductiva.....	78
4.5.1 Partos atendidos por personal de salud especializado.....	78
4.6 Cobertura de seguro de salud.....	80
<b>Capítulo V: EDUCACIÓN LLAVE PARA LA IGUALDAD DE GÉNERO</b> .....	<b>85</b>
5.1 Inversión del Gobierno en Sector Educación .....	87
5.2 Cobertura y acceso a la educación básica regular de niñas, niños y adolescentes .....	88
5.2.1 Matrícula escolar .....	88
5.2.2 Asistencia escolar.....	90
5.3 Promedio de años de estudio de mujeres y hombres .....	96

5.4	Analfabetismo en mujeres y hombres .....	99
5.4.1	Magnitud del analfabetismo en mujeres y hombres .....	99
<b>Capítulo VI: EMPLEO REMUNERADO E INGRESOS: Camino a la autonomía económica de las mujeres .....</b>		<b>105</b>
6.1	Tasa de actividad de mujeres y hombres .....	108
6.1.1	Tasa de actividad según área de residencia .....	108
6.1.2	Tasa de actividad en los departamentos .....	109
6.1.3	Tasa de actividad según grupos de edad .....	111
6.2	Mujeres y hombres que trabajan .....	112
6.2.1	Mujeres y hombres que trabajan según tamaño de empresa .....	112
6.2.2	Mujeres y hombres que trabajan según ramas de actividad .....	113
6.2.3	Mujeres y hombres que trabajan según nivel de educación logrado .....	114
6.2.4	Mujeres y hombres que trabajan según categoría de ocupación .....	116
6.2.5	Mujeres y hombres que trabajan en la informalidad .....	117
6.2.6	Mujeres y hombres ocupadas/os que acceden al sistema de pensiones .....	119
6.3	Desempleo de las mujeres y hombres .....	120
6.3.1	Desempleo según edad .....	121
6.4	El ingreso promedio real mensual proveniente del trabajo de mujeres y hombres .....	122
6.4.1	Brechas de género en el ingreso promedio real mensual proveniente del trabajo en los departamentos .....	123
6.4.2	Brechas de género en el ingreso promedio real mensual proveniente del trabajo según nivel de educación y tipo de ocupación .....	125
6.5	Sistema Financiero Formal .....	126
6.5.1	El acceso al Sistema Financiero Formal de mujeres y hombres .....	126
6.5.2	Mujeres y hombres con cuenta de ahorro/tarjeta de débito .....	128
6.5.3	El acceso al sistema financiero formal de la población ocupada .....	129
6.5.4	El acceso de mujeres y hombres ocupadas (os) con cuenta de ahorro/tarjeta de débito .....	130
<b>Capítulo VII: BRECHA DIGITAL DE GÉNERO .....</b>		<b>133</b>
7.1	Concepto de brecha digital de género .....	135
7.1.1	Acceso y uso de Internet por mujeres y hombres .....	136
7.1.2	Acceso a Internet según área de residencia .....	136
7.1.3	Acceso a Internet según grupos de edad .....	137
7.1.4	Acceso a Internet según nivel de educación .....	138
7.1.5	Acceso a Internet según categoría de ocupación .....	138
7.1.6	Acceso a Internet según condición étnica .....	139
7.1.7	Acceso a Internet en los departamentos .....	140
<b>Capítulo VIII: VIOLENCIA DE GÉNERO .....</b>		<b>143</b>
8.1	Concepto de violencia de género .....	145
8.1.1	Violencia física contra las mujeres .....	146
8.1.2	Violencia física según principales características .....	147
8.1.3	Violencia física contra las mujeres en los últimos 12 meses .....	148
8.1.4	Violencia familiar y/o sexual .....	148
<b>Capítulo IX: LA MUJER EN ACTIVIDADES AGROPECUARIAS .....</b>		<b>153</b>
9.1	Mujeres productoras agropecuarias .....	155
9.1.1	Participación de las mujeres en la producción agropecuaria .....	155
9.1.2	Promedio de superficie agrícola que conducen mujeres y hombres .....	157
9.1.3	Tenencia de tierras agrícolas en los departamentos .....	158
9.1.4	Acceso al crédito de mujeres agropecuarias .....	159

# Índice de Anexos

<b>ANEXO 1: ÍNDICE DE DESIGUALDAD DE ÉNERO .....</b>	<b>165</b>
1.1 PERÚ: Indicadores del Índice de Desigualdad de Género referidos a participación política, empleo y educación, según departamento, 2021 .....	167
1.2 PERÚ: Indicadores del Índice de Desigualdad de Género referidos a salud reproductiva, según departamento, 2021 .....	168
<b>ANEXO 2: AUTONOMÍA.....</b>	<b>169</b>
2.1 PERÚ: Víctimas de feminicidio, según departamento .....	171
2.2 PERÚ: Víctimas de feminicidio, según relación de parentesco con el victimario .....	172
2.3 PERÚ: Víctimas de feminicidio, según grupos de edad .....	173
2.4 PERÚ: Víctimas de feminicidio, según mes de ocurrencia.....	174
2.5 PERÚ: Víctimas de feminicidio, según instrumento utilizado o forma .....	175
2.6 PERÚ: Víctimas de feminicidio, según lugar de ocurrencia .....	176
2.7 PERÚ: Casos intervenidos por el delito de trata de personas, según distrito fiscal .....	177
2.8 PERÚ: Porcentaje de partos atendidos por profesional de salud calificado, según ámbito geográfico .....	178
2.9 PERÚ: Porcentaje de partos atendidos por profesional de salud calificado, según ámbito geográfico y la persona que realizó la atención del parto.....	179
2.10 PERÚ: Porcentaje de adolescentes de 15 a 19 años de edad que ya son madres o que están embarazadas por primera vez, según ámbito geográfico.....	182
2.11 PERÚ: Mujeres en edad fértil con necesidad insatisfecha de planificación familiar, según departamento.....	183
2.12 PERÚ: Mujeres y hombres parlamentarios, según períodos congresales .....	184
2.13 PERÚ: Mujeres y hombres parlamentarios, según departamento de representación.....	185
2.14 PERÚ: Alcaldesas y alcaldes elegidas/os por distritos, según departamento.....	187
2.15 PERÚ: Regidoras y regidores elegidas/os por distritos, según departamento .....	189
2.16 PERÚ: Número de mujeres y hombres fiscales, según distrito fiscal .....	191
2.17 PERÚ: Mujeres y hombres sin ingresos propios, según sexo y ámbito geográfico .....	193
2.18 PERÚ: Mujeres y hombres sin ingresos propios, según lengua materna, sexo y ámbito geográfico .....	195
2.19 PERÚ: Mujeres y hombres sin ingresos propios, según condición de pobreza, sexo y ámbito geográfico.....	196
2.20 PERÚ: Mujeres y hombres sin ingresos propios, según estado conyugal, sexo y ámbito geográfico .....	197
2.21 PERÚ: Mujeres y hombres sin ingresos propios, según grupos de edad y nivel de educación.....	199
2.22 PERÚ: Carga total de trabajo de mujeres y hombres, según ámbito geográfico, 2010 .....	200
2.23 PERÚ: Carga total de trabajo de mujeres y hombres, según área de residencia y grupos de edad, 2010.....	201
2.24 PERÚ: Carga total de trabajo de mujeres y hombres, según área de residencia y estado conyugal, 2010 .....	202
2.25 PERÚ: Carga total de trabajo de mujeres y hombres, según área de residencia y nivel educativo, 2010 .....	203
2.26 PERÚ: Carga total de trabajo de mujeres y hombres que participan en el mercado de trabajo remunerado, según característica seleccionada, 2010 .....	204
2.27 PERÚ: Promedio de horas a la semana que dedican mujeres y hombres a actividades diarias, 2010 .....	205



2.28	PERÚ: Promedio de horas a la semana que dedican mujeres y hombres a actividades diarias, según condición de actividad, 2010 .....	206
2.29	PERÚ: Promedio de horas a la semana que dedican mujeres y hombres desocupados, según actividades diarias y ámbito geográfico, 2010 .....	207
2.30	PERÚ: Promedio de horas a la semana que dedican mujeres y hombres adolescentes y jóvenes, según actividades diarias, 2010 .....	209
2.31	PERÚ: Promedio de horas a la semana que dedican mujeres y hombres adultas y adultos a actividades diarias, 2010 .....	210
2.32	PERÚ: Promedio de horas a la semana que dedican a actividades diarias mujeres y hombres de 18 a 29 años por condición de actividad, 2010 .....	211
2.33	PERÚ: Promedio de horas a la semana que dedican a actividades diarias mujeres y hombres de 30 a 49 años por condición de actividad, 2010 .....	212
2.34	PERÚ: Promedio de horas a la semana que dedican a actividades diarias mujeres y hombres de 65 y más años de edad por condición de actividad, 2010 .....	213
2.35	PERÚ: Promedio de horas a la semana que dedican a actividades diarias, jefas y jefes de hogar dedicados a los quehaceres del hogar, 2010 .....	214
2.36	PERÚ: Mujeres y hombres que participan en las actividades diarias, 2010 .....	215
2.37	PERÚ: Mujeres y hombres que participan en las actividades diarias, según grupo de edad, 2010 .....	217
2.38	PERÚ: Mujeres y hombres que participan en las actividades diarias, según nivel educativo, 2010 .....	219

### **ANEXO 3: POBLACIÓN .....** 221

3.1	PERÚ: Población estimada y proyectada, según sexo y departamento .....	223
3.2	PERÚ: Población femenina en edad fértil de 15 a 49 años de edad, según departamento .....	225
3.3	PERÚ: Edad mediana de mujeres y hombres, según departamento .....	226
3.4	PERÚ: Índice de dependencia demográfica, según departamento .....	228
3.5	PERÚ: Relación de feminidad, según departamento .....	229
3.6	PERÚ: Relación de feminidad de la población de 60 y más años de edad, según departamento .....	230
3.7	PERÚ: Esperanza de vida al nacer de mujeres y hombres, según departamento .....	231
3.8	PERÚ: Edad de la primera relación sexual entre las mujeres de 25 - 49 años de edad, según ámbito geográfico .....	233
3.9	PERÚ: Edad mediana a la primera unión entre las mujeres de 25 - 49 años de edad, según ámbito geográfico .....	234
3.10	PERÚ: Mediana de edad al primer nacimiento entre mujeres de 25 - 49 años de edad, según ámbito geográfico .....	235
3.11	PERÚ: Tasa global de fecundidad, según departamento .....	236
3.12	PERÚ: Tasa de fecundidad deseada, según departamento .....	237
3.13	PERÚ: Uso de métodos modernos de planificación familiar por mujeres unidas en edad fértil .....	238
3.14	PERÚ: Uso de métodos tradicionales de planificación familiar por mujeres unidas en edad fértil .....	239

### **ANEXO 4: SALUD .....** 241

4.1	PERÚ: Mujeres y hombres que reportaron padecer algún problema de salud crónico, según ámbito geográfico .....	243
4.2	PERÚ: Mujeres y hombres con algún problema de salud crónico, según grupos de edad y área de residencia .....	245
4.3	PERÚ: Mujeres y hombres con algún problema de salud crónico, según lengua materna y área de residencia .....	246
4.4	PERÚ: Mujeres y hombres con algún problema de salud crónico, según condición socioeconómica y área de residencia .....	247
4.5	PERÚ: Mujeres y hombres con algún problema de salud crónico que no consultaron, según razones y área de residencia .....	248
4.6	PERÚ: Mujeres y hombres con síndrome de inmunodeficiencia adquirida (SIDA), por grupo de edad .....	249
4.7	PERÚ: Mujeres que conocen dos formas de evitar el VIH, según característica seleccionada .....	250



4.8	PERÚ: Mujeres que conocen dos o más síntomas de las infecciones de transmisión sexual, según característica seleccionada .....	251
4.9	PERÚ: Mujeres con diagnóstico de cáncer, según órgano comprometido.....	252
4.10	PERÚ: Hombres con diagnóstico de cáncer, según órgano comprometido.....	253
4.11	PERÚ: Mujeres hospitalizadas, según causas y grupos de edad .....	254
4.12	PERÚ: Hombres hospitalizados, según causas y grupos de edad .....	257
4.13	PERÚ: Defunciones de mujeres, según causas.....	260
4.14	PERÚ: Defunciones de hombres, según causas .....	261
4.15	PERÚ: Atención prenatal por parte de profesionales de la salud, según ámbito geográfico .....	262
4.16	PERÚ: Partos atendidos en establecimientos de salud, según ámbito geográfico .....	263
4.17	PERÚ: Profesionales de la salud que atendieron el primer control postnatal, según característica seleccionada .....	264
4.18	PERÚ: Mujeres que recibieron vacunas contra el tétano neonatal, según característica seleccionada.....	265
4.19	PERÚ: Mujeres y hombres con algún problema de salud, según lugar de consulta y área de residencia .....	266
4.20	PERÚ: Mujeres y hombres con seguro de salud, según ámbito geográfico .....	267
4.21	PERÚ: Mujeres y hombres con Seguro Integral de Salud (SIS), según ámbito geográfico .....	269
4.22	PERÚ: Mujeres y hombres con Seguro Social de Salud (EsSalud), según ámbito geográfico.....	272
4.23	PERÚ: Mujeres y hombres con alguna discapacidad, según ámbito geográfico, 2012 .....	275
4.24	PERÚ: Mujeres y hombres con alguna discapacidad por grupo de edad, según ámbito geográfico, 2012 .....	276
4.25	PERÚ: Mujeres y hombres con alguna discapacidad, según tipo de discapacidad, 2012.....	277
4.26	PERÚ: Mujeres y hombres con alguna discapacidad por área de residencia, según tipo de discapacidad, 2012.....	278
4.27	PERÚ: Mujeres y hombres con alguna discapacidad por región natural, según tipo discapacidad, 2012 .....	279
4.28	PERÚ: Mujeres y hombres con discapacidad por número de limitaciones, según ámbito geográfico, 2012 .....	280
4.29	PERÚ: Estado conyugal de mujeres y hombres con alguna discapacidad, según ámbito geográfico, 2012 .....	281
4.30	PERÚ: Mujeres y hombres con alguna discapacidad afiliados a algún seguro de salud, según ámbito geográfico, 2012.....	282
4.31	PERÚ: Mujeres y hombres con alguna discapacidad, por condición de actividad, según ámbito geográfico, 2012 .....	283
4.32	PERÚ: Tasa de ocupación de mujeres y hombres con alguna discapacidad, según ámbito geográfico, 2012 .....	284
4.33	PERÚ: Tasa de desempleo de mujeres y hombres con alguna discapacidad, según ámbito geográfico, 2012 .....	285

## **ANEXO 5: EDUCACIÓN..... 287**

5.1	PERÚ: Tasa neta de matrícula a educación inicial de niñas y niños de 3 a 5 años de edad, según ámbito geográfico .....	289
5.2	PERÚ: Tasa neta de matrícula a educación inicial de niñas y niños de 3 a 5 años de edad, según condición socioeconómica.....	290
5.3	PERÚ: Tasa bruta de matrícula escolar de niñas y niños de 6 a 11 años de edad, según ámbito geográfico .....	291
5.4	PERÚ: Tasa neta de matrícula escolar de niñas y niños de 6 a 11 años de edad a educación primaria, según ámbito geográfico.....	293
5.5	PERÚ: Tasa bruta de matrícula escolar de las y los adolescentes de 12 a 16 años de edad, según ámbito geográfico .....	295

5.6	PERÚ: Tasa neta de matrícula a educación secundaria de las y los adolescentes de 12 a 16 años de edad, según ámbito geográfico .....	298
5.7	PERÚ: Tasa neta de matrícula a educación secundaria de las y los adolescentes de 12 a 16 años de edad, según condición socioeconómica .....	300
5.8	PERÚ: Tasa neta de asistencia a educación inicial de niñas y niños de 3 a 5 años de edad, según ámbito geográfico .....	301
5.9	PERÚ: Tasa neta de asistencia a educación inicial de niñas y niños de 3 a 5 años de edad, según condición socioeconómica .....	302
5.10	PERÚ: Tasa bruta de asistencia escolar de niñas y niños de 6 a 11 años de edad, según ámbito geográfico .....	303
5.11	PERÚ: Tasa neta de asistencia a educación primaria de niñas y niños de 6 a 11 años de edad, según ámbito geográfico .....	305
5.12	PERÚ: Tasa neta de asistencia a educación primaria de niñas y niños de 6 a 11 años de edad, según ámbito geográfico y condición socioeconómico.....	307
5.13	PERÚ: Niñas y niños de 6 a 11 años de edad que asisten a educación primaria al grado que corresponde para la edad, según área de residencia .....	309
5.14	PERÚ: Niñas y niños que terminaron el sexto grado de educación primaria en edad normativa, según ámbito geográfico .....	310
5.15	PERÚ: Niñas y niños de 6 a 11 años de edad que asisten a educación primaria a un grado superior para su edad, según área de residencia .....	311
5.16	PERÚ: Niñas y niños de 6 a 11 años de edad que asisten a educación primaria a un grado inferior para su edad, según área de residencia .....	312
5.17	PERÚ: Tasa bruta de asistencia escolar de las y los adolescentes de 12 a 16 años de edad, según ámbito geográfico .....	313
5.18	PERÚ: Tasa neta de asistencia a educación secundaria de las y los adolescentes de 12 a 16 años de edad, según ámbito geográfico .....	315
5.19	PERÚ: Tasa neta de asistencia a educación secundaria de la población de 12 a 16 años de edad, según condición socioeconómica .....	317
5.20	PERÚ: Adolescentes mujeres y hombres de 12 a 16 años de edad que asisten a educación secundaria al grado que corresponde para la edad, según área de residencia.....	318
5.21	PERÚ: Adolescentes mujeres y hombres de 12 a 16 años de edad que asisten a educación secundaria a un grado superior para su edad, según área de residencia.....	319
5.22	PERÚ: Adolescentes mujeres y hombres de 12 a 16 años de edad que asisten a educación secundaria a un grado inferior para su edad, según área de residencia.....	320
5.23	PERÚ: Mujeres y hombres que culminaron educación primaria, según grupos de edad .....	321
5.24	PERÚ: Mujeres y hombres que terminaron sexto grado de educación primaria en edad normativa, según condición socioeconómica .....	322
5.25	PERÚ: Mujeres y hombres que culminaron el 5to año de educación secundaria a los 16 años de edad, según ámbito geográfico .....	323
5.26	PERÚ: Mujeres y hombres que culminaron el 5to año de educación secundaria a los 16 años de edad, según condición socioeconómica .....	324
5.27	PERÚ: Mujeres y hombres de 15 y más años de edad que culminaron el 5to año de educación secundaria, según grupos de edad .....	325
5.28	PERÚ: Promedio de años de estudio alcanzado por mujeres y hombres de 15 y más años de edad, según ámbito geográfico .....	326
5.29	PERÚ: Promedio de años de estudio alcanzado por mujeres y hombres de 15 y más años de edad, según grupos de edad .....	328
5.30	PERÚ: Promedio de años de estudio alcanzado por mujeres y hombres de 25 y más años de edad, según ámbito geográfico .....	329
5.31	PERÚ: Nivel de educación alcanzado por mujeres y hombres de 25 y más años de edad.....	331
5.32	PERÚ: Mujeres y hombres de 17 a más años de edad con al menos secundaria completa, según ámbito geográfico.....	332
5.33	PERÚ: Tasa de matrícula a educación superior de mujeres y hombres de 17 a 24 años de edad, según ámbito geográfico .....	334

5.34	PERÚ: Mujeres y hombres, postulantes, ingresantes y matriculados en universidades públicas, 2012 .....	335
5.35	PERÚ: Mujeres y hombres postulantes, ingresantes y matriculados en universidades privadas, 2012 .....	337
5.36	PERÚ: Población de 17 y más años de edad que estudió o estudia educación superior universitaria, según carrera profesional.....	341
5.37	PERÚ: Población de 17 y más años de edad que estudió o estudia educación superior no universitaria, según carrera técnica.....	343
5.38	PERÚ: Egresadas y egresados universitarios con título profesional, según universidad, 2014 .....	345
5.39	PERÚ: Egresadas y egresados universitarios con bachiller, según universidad, 2014.....	347
5.40	PERÚ: Egresadas y egresados universitarios sin título profesional ni bachiller, según universidad, 2014 .....	349
5.41	PERÚ: Egresadas y egresados universitarios ocupados, según universidad, 2014 .....	351
5.42	PERÚ: Egresadas y egresados universitarios ocupados que trabajan en relación a su formación profesional, según universidad, 2014 .....	353
5.43	PERÚ: Egresadas y egresados universitarios ocupados con título profesional que trabajan en relación a su formación profesional, según universidad, 2014.....	355
5.44	PERÚ: Egresadas y egresados universitarios ocupados con bachiller que trabajan en relación a su formación profesional, según universidad, 2014.....	357
5.45	PERÚ: Egresadas y egresados universitarios ocupados que buscan otro trabajo, según universidad, 2014 .....	359
5.46	PERÚ: Egresadas y egresados universitarios asalariados en la Administración Pública, según universidad, 2014.....	361
5.47	PERÚ: Egresadas y egresados universitarios asalariados en la Empresa Privada, según universidad, 2014 .....	363
5.48	PERÚ: Ingreso promedio de las egresadas y egresados universitarios ocupados, según universidad, 2014 .....	365
5.49	PERÚ: Tasa de analfabetismo de mujeres y hombres de 15 y más años de edad, según ámbito geográfico .....	367
5.50	PERÚ: Tasa de alfabetización de mujeres y hombres de 15 y más años de edad, según ámbito geográfico .....	369
5.51	PERÚ: Tasa de alfabetización de la población de 15 a 24 años de edad, según sexo y ámbito geográfico.....	371
5.52	PERÚ: Tasa de alfabetización de mujeres y hombres de 15 y más años de edad, según condición socioeconómica y ámbito geográfico.....	373
5.53	PERÚ: Tasa de alfabetización de mujeres y hombres de 15 y más años de edad, según grupos de edad y área de residencia .....	375

**ANEXO 6: EMPLEO .....** **377**

6.1	PERÚ: Mujeres y hombres en edad de trabajar, según ámbito geográfico.....	379
6.2	PERÚ: Mujeres y hombres económicamente activos, según ámbito geográfico .....	382
6.3	PERÚ: Tasa de actividad económica de mujeres y hombres, según ámbito geográfico.....	385
6.4	PERÚ: Tasa de actividad económica de mujeres y hombres, según grupos de edad .....	388
6.5	PERÚ: Mujeres y hombres ocupadas/os, según ámbito geográfico .....	389
6.6	PERÚ: Mujeres y hombres ocupadas/os, según tamaño de empresa y ámbito geográfico.....	392
6.7	PERÚ: Mujeres y hombres ocupadas/os, según categoría de ocupación y ámbito geográfico .....	401
6.8	PERÚ: Mujeres y hombres ocupadas/os, según nivel de educación alcanzado y ámbito geográfico .....	412
6.9	PERÚ: Mujeres y hombres ocupadas/os, según ramas de actividad y ámbito geográfico .....	420

6.10	PERÚ: Mujeres y hombres económicamente activas/os, según niveles de empleo y ámbito geográfico .....	433
6.11	PERÚ: Mujeres y hombres del área urbana en empleo asalariado, según ámbito geográfico .....	443
6.12	PERÚ: Proporción de mujeres del área urbana en empleo asalariado, según condición socioeconómica y ámbito geográfico.....	446
6.13	PERÚ: Proporción de mujeres del área urbana entre los empleados asalariados, según grupos de edad y condición socioeconómica .....	447
6.14	PERÚ: Tasa de informalidad de mujeres y hombres, según ámbito geográfico.....	448
6.15	PERÚ: Tasa de informalidad de mujeres y hombres, según sector y ámbito geográfico .....	451
6.16	PERÚ: Mujeres y hombres ocupadas/os por sector económico, según ámbito geográfico .....	457
6.17	PERÚ: Mujeres y hombres ocupadas/os que tienen sistema de pensión, según ámbito geográfico.....	463
6.18	PERÚ: Mujeres y hombres económicamente no activas/os, según ámbito geográfico .....	465
6.19	PERÚ: Mujeres y hombres económicamente no activas/os, según tipo población no activa y ámbito geográfico .....	468
6.20	PERÚ: Relación empleo-población, según sexo y ámbito geográfico.....	477
6.21	PERÚ: Mujeres y hombres ocupadas/os con seguro de salud, según ámbito geográfico .....	479
6.22	PERÚ urbana: Tasa de empleo de mujeres y hombres en microempresas, según grupo de edad.....	482
6.23	PERÚ urbana: Tasa de desempleo de mujeres y hombres, según ámbito geográfico. ....	483
6.24	PERÚ urbana: Tasa de desempleo de mujeres y hombres, según condición socioeconómica .....	484
6.25	PERÚ urbana: Tasa de desempleo de mujeres y hombres de 14 a 59 años de edad, según grupo de edad y ámbito geográfico.....	485
6.26	PERÚ urbana: Tasa de desempleo de mujeres y hombres de 14 a 59 años de edad, según grupo de edad y condición socioeconómica .....	486
6.27	PERÚ: Mujeres y hombres ocupadas/os como trabajadoras/es independientes o trabajadoras/es familiares no remunerados, según ámbito geográfico .....	487
6.28	PERÚ: Ingreso promedio real mensual proveniente del trabajo de mujeres y hombres, según ámbito geográfico .....	489
6.29	PERÚ: Proporción del ingreso promedio real mensual proveniente del trabajo de las mujeres respecto al de los hombres, según ámbito geográfico .....	491
6.30	PERÚ: Proporción del ingreso promedio real mensual proveniente del trabajo de las mujeres respecto al de los hombres, según grupos de años promedio de estudio aprobados y ámbito geográfico .....	492
6.31	PERÚ urbana: Proporción del ingreso promedio real mensual proveniente del trabajo de las mujeres respecto al de los hombres, según grupos de años promedio de estudio aprobados y ámbito geográfico .....	493
6.32	PERÚ rural: Proporción del ingreso promedio real mensual proveniente del trabajo de las mujeres respecto al de los hombres, según grupos de años promedio de estudio aprobados y región natural .....	494
6.33	PERÚ urbana: Proporción del ingreso promedio real mensual proveniente del trabajo de las mujeres respecto al de los hombres, según condición socioeconómica y ámbito geográfico .....	495
6.34	PERÚ: Proporción del ingreso promedio real mensual proveniente del trabajo de las mujeres respecto al de los hombres, según nivel educativo y ámbito geográfico.....	496
6.35	PERÚ: Proporción del ingreso promedio real mensual proveniente del trabajo de las mujeres respecto al de los hombres, según tipo de ocupación y ámbito geográfico .....	500
6.36	PERÚ: Proporción del ingreso promedio real mensual proveniente del trabajo de las mujeres respecto al de los hombres, según ramas de actividad y ámbito geográfico .....	501
6.37	PERÚ: Proporción del ingreso promedio real mensual proveniente del trabajo de las mujeres respecto al de los hombres, según tipo de empleo y ámbito geográfico.....	507
6.38	PERÚ: Proporción del ingreso real por hora de las mujeres respecto al de los hombres, según nivel educativo y ámbito geográfico.....	509

**ANEXO 7: TICS ..... 511**

7.1	PERÚ: Mujeres y hombres que usan Internet, según ámbito geográfico.....	513
7.2	PERÚ: Mujeres y hombres que usan Internet, según grupo de edad y ámbito geográfico.....	515
7.3	PERÚ: Mujeres y hombres que usan Internet, según nivel de educación y área de residencia.....	518
7.4	PERÚ: Mujeres y hombres que usan Internet, según nivel de educación y región natural.....	520
7.5	PERÚ: Mujeres y hombres que usan Internet, según lengua materna y área de residencia.....	521
7.6	PERÚ: Mujeres y hombres que usan Internet, según frecuencia de uso y ámbito geográfico.....	522
7.7	PERÚ: Mujeres y hombres que usan Internet, según lugar de acceso.....	524
7.8	PERÚ: Hogares que tienen al menos un radio o equipo de sonido, según sexo del jefe de hogar y ámbito geográfico.....	525
7.9	PERÚ: Hogares que tienen al menos un televisor, según sexo del jefe de hogar y ámbito geográfico.....	526
7.10	PERÚ: Hogares que tienen teléfono fijo, según sexo del jefe de hogar y ámbito geográfico.....	529
7.11	PERÚ: Hogares que tienen al menos un miembro con celular, según sexo del jefe de hogar y ámbito geográfico.....	530
7.12	PERÚ: Hogares que tienen televisión por cable, según sexo del jefe de hogar y ámbito geográfico.....	532
7.13	PERÚ: Hogares que tienen internet, según sexo del jefe de hogar y ámbito geográfico.....	533
7.14	PERÚ: Hogares que tienen computadora, según sexo del jefe de hogar y ámbito geográfico.....	534
7.15	PERÚ: Mujeres y hombres de 18 y más años de edad que usan Internet, según estado conyugal y ámbito geográfico.....	535
7.16	PERÚ: Mujeres y hombres que usan Internet, según condición de pobreza y ámbito geográfico.....	537
7.17	PERÚ: Mujeres y hombres de la población económicamente activa que usa Internet, según ámbito geográfico.....	538
7.18	PERÚ: Mujeres y hombres de la población económicamente no activa que usa Internet, según ámbito geográfico.....	539
7.19	PERÚ: Mujeres y hombres ocupadas/os que usan Internet, según categoría de ocupación y ámbito geográfico.....	540
7.20	PERÚ: Mujeres y hombres sin ingresos propios que usan Internet, según condición de actividad y ámbito geográfico.....	542

**ANEXO 8: VIOLENCIA FAMILIAR ..... 545**

8.1	PERÚ: Violencia física contra la mujer ejercida alguna vez por parte del esposo o compañero, según ámbito geográfico.....	547
8.2	PERÚ: Violencia física ejercida por el esposo o compañero en los últimos 12 meses, según ámbito geográfico.....	548
8.3	PERÚ: Violencia física ejercida por el esposo o compañero en los últimos 12 meses, según característica seleccionada.....	549
8.4	PERÚ: Violencia psicológica o verbal contra la mujer ejercida alguna vez por parte del esposo o compañero, según ámbito geográfico.....	550
8.5	PERÚ: Violencia psicológica o verbal contra la mujer ejercida alguna vez por parte del esposo o compañero, según característica seleccionada.....	551
8.6	PERÚ: Violencia sexual contra la mujer ejercida alguna vez por parte del esposo o compañero, según ámbito geográfico.....	552
8.7	PERÚ: Violencia sexual contra la mujer ejercida alguna vez por parte del esposo o compañero, según característica seleccionada.....	553
8.8	PERÚ: Violencia sexual ejercida por el esposo o compañero en los últimos 12 meses, según ámbito geográfico.....	554
8.9	PERÚ: Violencia sexual ejercida por el esposo o compañero en los últimos 12 meses, según característica seleccionada.....	555
8.10	PERÚ: Mujeres en edad fértil que sufrieron violencia física y/o sexual por parte del esposo o compañero en los últimos 12 meses, según ámbito geográfico.....	556



8.11	PERÚ: Mujeres en edad fértil que sufrieron violencia y buscaron ayuda, según ámbito geográfico .....	557
8.12	PERÚ: Denuncias de violencia familiar, según departamento .....	558
8.13	PERÚ: Denuncias de violencia familiar por agresión física, según departamento.....	559
8.14	PERÚ: Denuncias de violencia familiar por agresión psicológica, según departamento .....	560
8.15	PERÚ: Denuncias de violencia familiar por problemas conyugales y familiares, según departamento .....	561
8.16	PERÚ: Denuncias de violencia familiar por problemas económicos y de trabajo, según departamento .....	562
8.17	PERÚ: Denuncias de violencia familiar por problemas de incompatibilidad de caracteres, según departamento.....	563
8.18	PERÚ: Denuncias por violencia sexual a personas menores de 18 años de edad, según sexo de la víctima y departamento.....	564
8.19	PERÚ: Denuncias por violencia sexual a personas de 18 y más años de edad, según sexo de la víctima y departamento.....	566
8.20	PERÚ: Casos registrados de violencia familiar y/o sexual por el Ministerio de la Mujer y Poblaciones Vulnerables, según sexo y departamento.....	568
8.21	PERÚ: Casos registrados de violencia familiar y/o sexual por el Ministerio de la Mujer y Poblaciones Vulnerables, según grupo de edad y departamento .....	570

**ANEXO 9: AGROPECUARIA ..... 573**

9.1	PERÚ: Mujeres y hombres que participan en la producción agropecuaria, según departamento .....	575
9.2	PERÚ: Mujeres y hombres que participan en actividades agropecuarias por tipo de superficie que conducen, según departamento.....	576
9.3	PERÚ: Promedio de superficie agropecuaria que conducen mujeres y hombres, según departamento .....	577
9.4	PERÚ: Superficie agrícola cultivada que conducen mujeres y hombres por tipo de riego, según departamento.....	578
9.5	PERÚ: Promedio de parcelas que conducen mujeres y hombres, según departamento.....	579
9.6	PERÚ: Mujeres y hombres productores agropecuarios por régimen de tenencia de las parcelas, según departamento .....	580
9.7	PERÚ: Superficie agrícola cultivada por mujeres y hombres por destino de la producción, según departamento.....	581
9.8	PERÚ: Mujeres y hombres que conducen parcelas por condición de tenencia de título de propiedad, según departamento.....	582
9.9	PERÚ: Mujeres y hombres que conducen parcelas y recibieron capacitación, según departamento .....	583
9.10	PERÚ: Mujeres y hombres en actividades agropecuarias que accedieron a crédito, según departamento.....	584
9.11	PERÚ: Razones por las que mujeres y hombres productores agropecuarios no gestionaron crédito, según departamento .....	585
9.12	PERÚ: Nivel de educación logrado por mujeres y hombres productores agropecuarios, según departamento.....	586
9.13	PERÚ: Tasa de analfabetismo de mujeres y hombres productores agropecuarios, según departamento .....	587
9.14	PERÚ: Mujeres y hombres productores agropecuarios por lengua materna, según departamento .....	588
9.15	PERÚ: Mujeres y hombres productores agropecuarios con miembros en el hogar beneficiario de algún programa social, según departamento.....	589
9.16	PERÚ: Mujeres y hombres productores agropecuarios que pertenecen a asociación/comité o cooperativa, según departamento .....	590