

RESULTADOS DE LA ENCUESTA NACIONAL DE VARIACIÓN MENSUAL DEL EMPLEO (ENVME) A SETIEMBRE 2019 Y DE LA ENCUESTA MENSUAL DE EMPLEO EN EL SECTOR CONSTRUCCIÓN (EMESC) A AGOSTO 2019

1. EMPLEO EN PERÚ URBANO

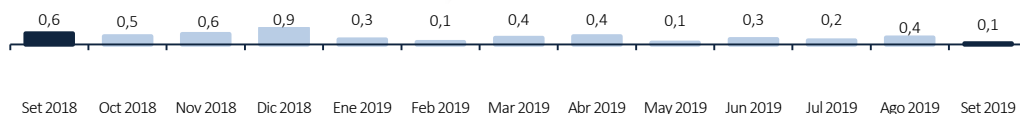
PERÚ URBANO: VARIACIÓN ANUAL DEL EMPLEO EN EMPRESAS PRIVADAS FORMALES DE 10 A MÁS TRABAJADORES, SETIEMBRE 2018- SETIEMBRE 2019 (Variación porcentual)

SETIEMBRE 2019

0,1%

Fue la variación anual del empleo en Perú Urbano

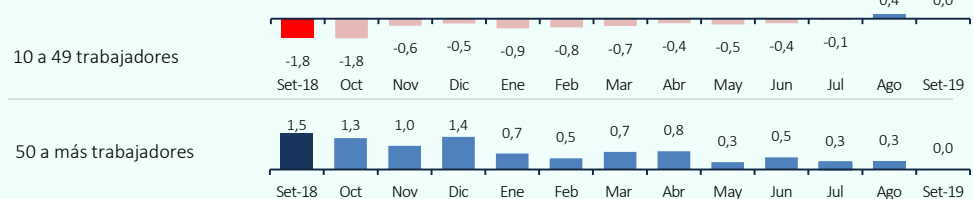
El desempeño favorable del empleo se explicó por el dinamismo de las ramas servicios y comercio.



RAMA DE ACTIVIDAD ECONÓMICA*



TAMAÑO DE EMPRESA



* La ENVME estudia a todas las actividades económicas excepto construcción.

Nota: La información corresponde al primer día de cada mes. Cifras preliminares para el mes de setiembre de 2019.

La variación anual se refiere a la variación porcentual del mes actual respecto del mismo mes del año anterior.

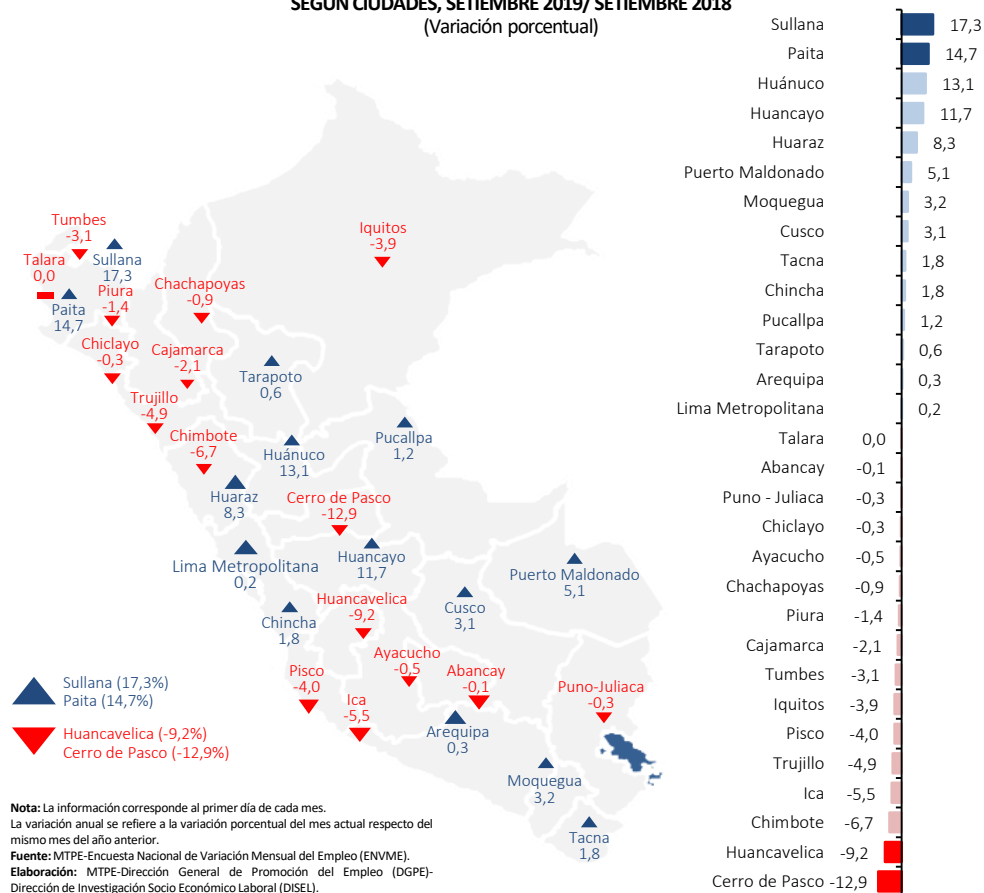
1/ Conformada por las subramas servicios prestados a empresas; restaurantes y hoteles; establecimientos financieros; enseñanza; servicios sociales y comunales; y electricidad, gas y agua.

2/ Conformada por las subramas agricultura (incluye ganadería y silvicultura), pesca y minería (incluye hidrocarburos).

Fuente: MTPE-Encuesta Nacional de Variación Mensual del Empleo (ENVME).

Elaboración: MTPE-Dirección General de Promoción del Empleo (DGPE)-Dirección de Investigación Socio Económico Laboral (DISEL).

PERÚ URBANO: VARIACIÓN ANUAL DEL EMPLEO EN EMPRESAS PRIVADAS FORMALES DE 10 A MÁS TRABAJADORES, SEGÚN CIUDADES, SETIEMBRE 2019/ SETIEMBRE 2018 (Variación porcentual)



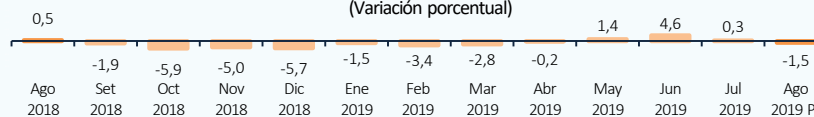
Nota: La información corresponde al primer día de cada mes.

La variación anual se refiere a la variación porcentual del mes actual respecto del mismo mes del año anterior.

Fuente: MTPE-Encuesta Nacional de Variación Mensual del Empleo (ENVME).

Elaboración: MTPE-Dirección General de Promoción del Empleo (DGPE)-Dirección de Investigación Socio Económico Laboral (DISEL).

VARIACIÓN ANUAL DEL EMPLEO EN EMPRESAS PRIVADAS FORMALES DE 10 A MÁS TRABAJADORES DEL SECTOR CONSTRUCCIÓN, AGOSTO 2018-AGOSTO 2019 (Variación porcentual)



Para agosto 2019, la variación anual del empleo del sector construcción fue -1,5%.

Nota: La información corresponde a empresas de 10 a más trabajadores que tienen por sede la ciudad de Lima Metropolitana, las cuales registran obras de construcción en la ciudad capital y en el interior del país.

La variación anual se refiere a la variación porcentual del mes actual respecto del mismo mes del año anterior.

P/ Cifra preliminar.

Fuente: MTPE-Encuesta Mensual de Empleo en el Sector Construcción (EMESC).

Elaboración: MTPE-Dirección General de Promoción del Empleo (DGPE)-Dirección de Investigación Socio Económico Laboral (DISEL).

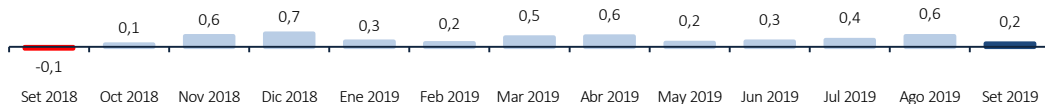
2. EMPLEO EN LIMA METROPOLITANA

LIMA METROPOLITANA: VARIACIÓN ANUAL DEL EMPLEO EN EMPRESAS PRIVADAS FORMALES DE 10 A MÁS TRABAJADORES, SETIEMBRE 2018- SETIEMBRE 2019 (Variación porcentual)

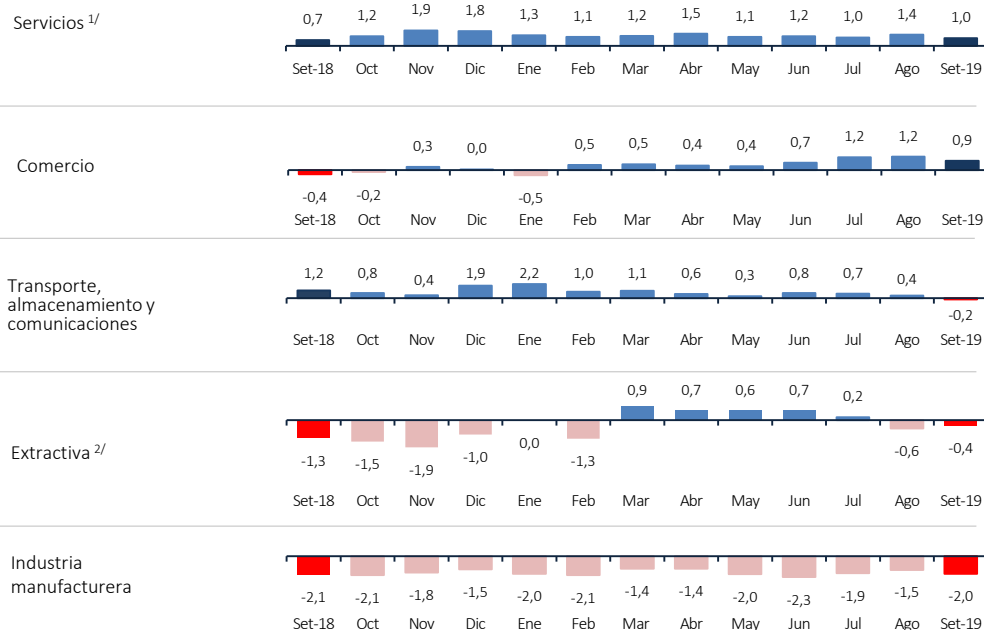
SETIEMBRE 2019

0,2% Fue la variación anual del empleo en Lima Metropolitana

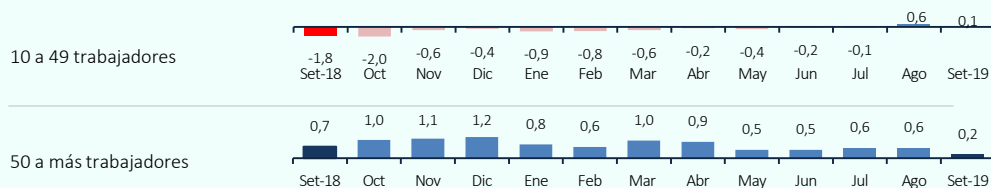
El indicador acumula doce meses de variación positiva. El desempeño favorable de setiembre se debe a las ramas servicios y comercio.



RAMA DE ACTIVIDAD ECONÓMICA



TAMAÑO DE EMPRESA



Nota: La información corresponde al primer día de cada mes. Cifras preliminares para el mes de setiembre de 2019.

La variación anual se refiere a la variación porcentual del mes actual respecto del mismo mes del año anterior.

1/ Conformada por las subramas servicios prestados a empresas; restaurantes y hoteles; establecimientos financieros; enseñanza; servicios sociales y comunales; y electricidad, gas y agua.

2/ Conformada por las subramas agricultura (incluye ganadería y silvicultura), pesca y minería (incluye hidrocarburos).

Fuente: MTPE-Encuesta Nacional de Variación Mensual del Empleo (ENVMME).

Elaboración: MTPE-Dirección General de Promoción del Empleo (DGPE)-Dirección de Investigación Socio Económico Laboral (DISEL).

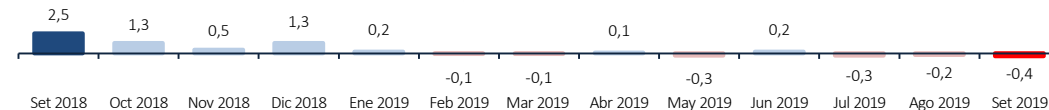
3. EMPLEO EN PRINCIPALES CIUDADES

PRINCIPALES CIUDADES: VARIACIÓN ANUAL DEL EMPLEO EN EMPRESAS PRIVADAS FORMALES DE 10 A MÁS TRABAJADORES, SETIEMBRE 2018- SETIEMBRE 2019 (Variación porcentual)

SETIEMBRE 2019

-0,4% Fue la variación anual del empleo en Principales Ciudades

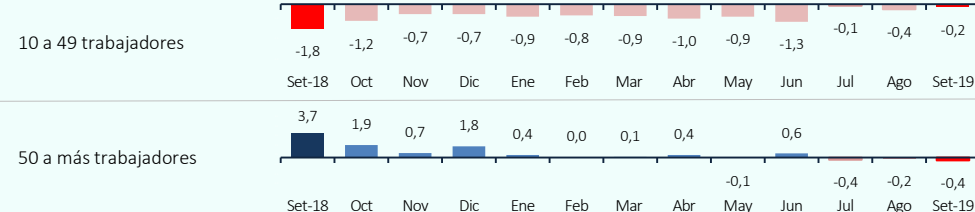
Dos ramas de actividad económica registraron una variación positiva: servicios e industria manufacturera.



RAMA DE ACTIVIDAD ECONÓMICA



TAMAÑO DE EMPRESA



Nota: La información corresponde al primer día de cada mes. Cifras preliminares para el mes de setiembre de 2019.

La variación anual se refiere a la variación porcentual del mes actual respecto del mismo mes del año anterior.

1/ Conformada por las subramas servicios prestados a empresas; restaurantes y hoteles; establecimientos financieros; enseñanza; servicios sociales y comunales; y electricidad, gas y agua.

2/ Conformada por las subramas agricultura (incluye ganadería y silvicultura), pesca y minería (incluye hidrocarburos).

Fuente: MTPE-Encuesta Nacional de Variación Mensual del Empleo (ENVMME).

Elaboración: MTPE-Dirección General de Promoción del Empleo (DGPE)-Dirección de Investigación Socio Económico Laboral (DISEL).