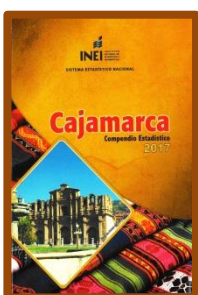


**INEI - OTD – BIBLIOTECA Alerta Bibliográfica 1er Trimestre 2018**  
**Av. General Garzón 658 - Jesús María**  
[biblioteca@inei.gob.pe](mailto:biblioteca@inei.gob.pe) [raul.garcia@inei.gob.pe](mailto:raul.garcia@inei.gob.pe)

*La Alerta Bibliográfica, es un boletín informativo que tiene como propósito dar a conocer los últimos libros, revistas, mapas, folletos, videos, CD ROM, etc., que se encuentran disponibles en nuestra Biblioteca Institucional y que están vinculados con el que hacer estadístico.*

## PUBLICACIONES



**N.1400.200**

PERÚ. Instituto Nacional de Estadística e Informática

**Compendio Estadístico Departamental Cajamarca 2017**

ODEI – CAJAMARCA - Oficina Departamental de Estadística e Informática de Cajamarca.

459 p.

---



**N.1400.200**

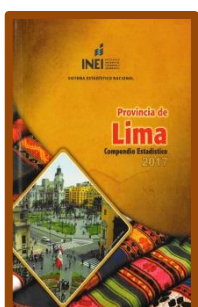
PERÚ. Instituto Nacional de Estadística e Informática

**Compendio Estadístico Provincia Constitucional del Callao 2017**

INEI - Oficina Técnica de Estadísticas Departamentales

328 p.

---



**N.1400.200**

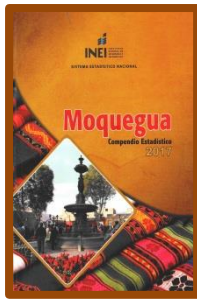
PERÚ. Instituto Nacional de Estadística e Informática

**Compendio Estadístico Provincia de Lima 2017**

INEI - Oficina Técnica de Estadísticas Departamentales

538 p.

---



**N.1400.200**

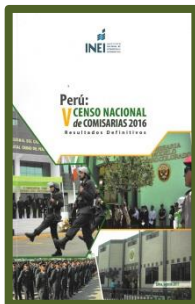
PERÚ. Instituto Nacional de Estadística e Informática

**Compendio Estadístico Departamental Moquegua 2017**

ODEI – MOQUEGUA - Oficina Departamental de Estadística e Informática de Moquegua.

543 p.

---



**N.2262.001**

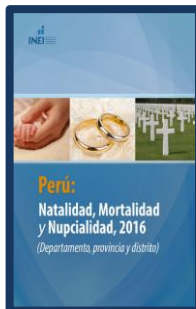
PERÚ. Instituto Nacional de Estadística e Informática

**V Censo Nacional de Comisarias 2016. Resultados Definitivos**

INEI – Dirección Técnica de Demografía e Indicadores Sociales

326 p.

---



**N.5210.001**

PERÚ. Instituto Nacional de Estadística e Informática

**Natalidad, Mortalidad y Nupcialidad 2016 Departamento, Provincia y Distrito**

INEI – Dirección Técnica de Demografía e Indicadores Sociales

99 p.

---



**N.5300.015**

PERÚ. Instituto Nacional de Estadística e Informática

**La Emigración Internacional de Peruanos 2014. Características de los Hogares de Origen y de los Receptores de Remesas 2014**

INEI – Dirección Técnica de Demografía e Indicadores Sociales

82 p.

---



**N.6000.468**

PERÚ. Instituto Nacional de Estadística e Informática

**Informe Económico Trimestral IV Trimestre 2017**

INEI – Dirección Nacional de Cuentas Nacionales

271 p.

---



**N.6300.102**

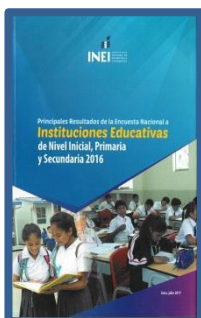
PERÚ. Sociedad Nacional de Minería, Petróleo y Energía

**Memoria Anual 2017**

SNMPE

167 p.

---



**N.7210.175**

PERÚ. Instituto Nacional de Estadística e Informática

**Principales Resultados de la Encuesta Nacional a Instituciones Educativas de Nivel Inicial, Primaria y Secundaria 2016**

INEI – Dirección Nacional de Censos y Encuestas

157 p.

---



**N.7340.003**

PERÚ. Instituto Nacional de Estadística e Informática

**Tecnologías de Información y Comunicación en las Empresas 2015. Encuesta Económica Anual**

INEI – Dirección Nacional de Censos y Encuestas

139 p.

---



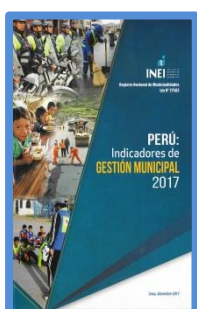
**N.8305.008**

PERÚ. Instituto Nacional de Estadística e Informática

**Anuario Estadístico de la Criminalidad y de Seguridad Ciudadana 2011-2016. Visión Departamental, Provincial y Distrital**

INEI – Dirección Técnica de Demografía e Indicadores Sociales

353 p.



**N.8800.163**

PERÚ. Instituto Nacional de Estadística e Informática

**Indicadores de Gestión Municipal 2017**

INEI - Oficina Técnica de Estadísticas Departamentales

329 p.

### **ACCESO AL SERVICIO DE BIBLIOTECA**

La Biblioteca Institucional del INEI actualmente cuenta con un acervo bibliográfico de más de 20,000 publicaciones entre libros, boletines, revistas, informativos, etc., publicaciones elaboradas por el INEI y por otras instituciones públicas y privadas las cuales pone a disposición de los trabajadores nombrados y contratados del INEI así también a estudiantes universitarios, estudiantes de instituto, escolares, investigadores y público en general.

### **DIRECCIÓN Y HORARIO DE ATENCIÓN**

La biblioteca está ubicada en Av. General Garzón 658 Jesús María, altura del Hospital del Niño, el horario de atención es de lunes a viernes de 8:30 A.M. a 1:00 P.M. y de 2:00 P.M. a 4:15 P.M., el teléfono para cualquier consulta 203-2640 anexo 9588.