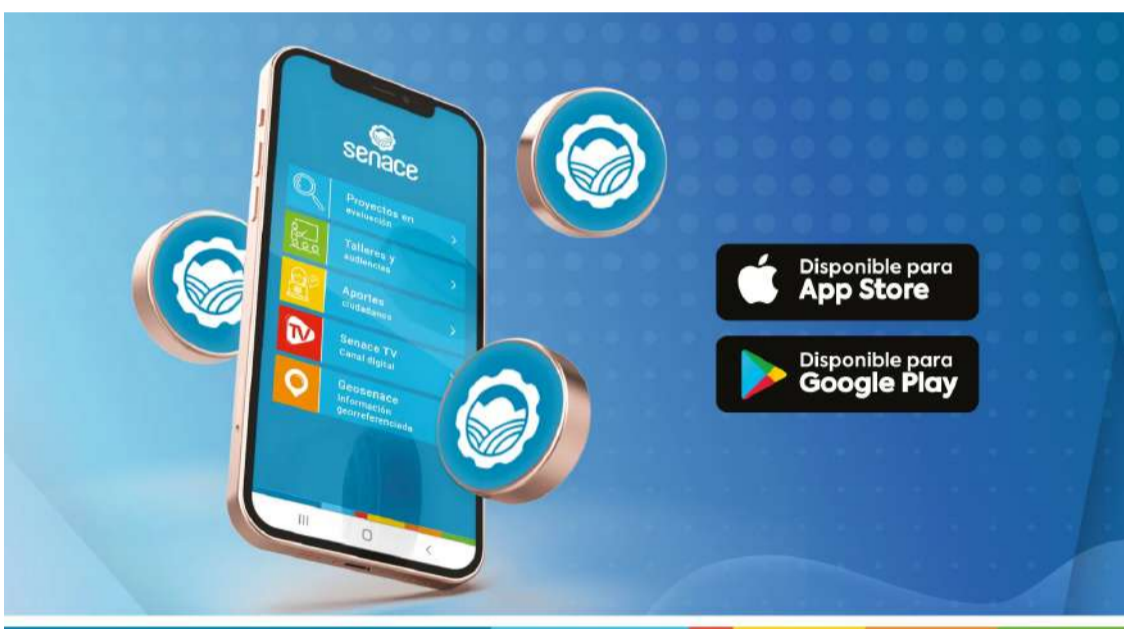


Senace participó en el grupo de trabajo "Mesa Verde"



En febrero el Senace participó en la sesión del Grupo de Trabajo de la Mesa Verde, que busca unir esfuerzos entre el Ministerio del Ambiente y la cooperación internacional para alcanzar un desarrollo bajo en carbono, teniendo de principal aliada a la naturaleza y como objetivo prioritario el bienestar de las personas.

Pronto el lanzamiento de "Senace App"



En marzo, el Senace realizará el lanzamiento de "Senace App" aplicativo móvil que promueve la participación ciudadana en la certificación ambiental de los proyectos de inversión a cargo de la entidad. La aplicación posee información sobre los estudios ambientales en evaluación, eventos de participación ciudadana y mucho más. Disponible para APP Store y Google Play.



Senace invita a profesionales a inscribirse en su nuestra nómina de especialistas

La Nómina de Especialistas del Senace está disponible para los profesionales de diferentes carreras que deseen realizar actividades vinculadas a la certificación ambiental. Solo deben inscribirse en la base de datos que figura en el portal institucional y completar la información. Así podrán ser invitados a participar en los procesos de selección. El registro es gratuito.

[Inscríbete aquí](#)

Senace acompañó taller en La Libertad

El 26 de febrero el Senace acompañó de modo presencial el taller participativo en la etapa durante la elaboración de la primera modificación del Estudio de Impacto Ambiental detallado (MEIA-d) del proyecto "Modernización y Desarrollo del Terminal Portuario Multipropósito de Salaverry", realizado por el titular Salaverry Terminal Internacional S.A. en el Teatro Municipal Ricardo Fernández en Trujillo.

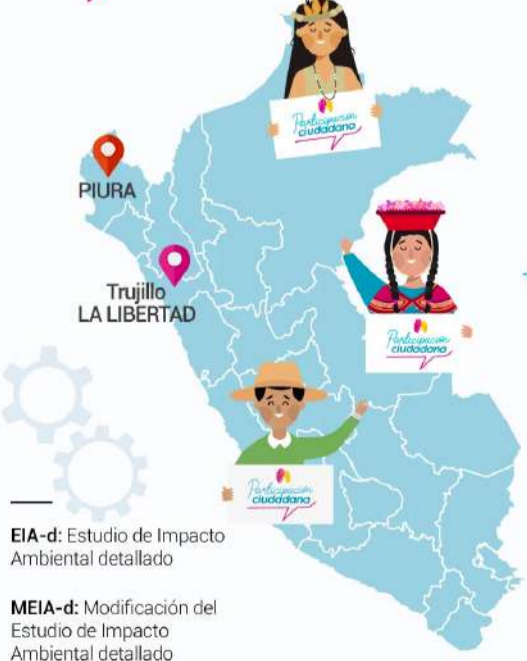
ACOMPÑAMIENTO A TALLERES PARTICIPATIVOS

En febrero acompañamos y retransmitimos vía el canal de Youtube "Senace TV" los talleres participativos del Parque Eólico de Bayóvar y del Terminal Portuario Salaverry.



Talleres participativos:

- MIÉRCOLES 22 DE FEBRERO**
Antes de la elaboración del EIA-d "Parque Eólico Bayóvar y su interconexión al SEIN"
- DOMINGO 26 DE FEBRERO**
Durante la elaboración de la primera MEIA-d Modernización y desarrollo del Terminal Portuario Multipropósito de Salaverry"



EIA-d: Estudio de Impacto Ambiental detallado
MEIA-d: Modificación del Estudio de Impacto Ambiental detallado



Te invitamos a conocer Senace TV, donde puedes encontrar:



Senace al día

Noticiero mensual con información relevante de la entidad.



Participación ciudadana

Repositorio de talleres y audiencias.



Aprendiendo con Senace

Webinars en vivo con temas relacionados a la certificación ambiental.

Escríbenos

Si tienes alguna consulta puedes escribirnos a comunicaciones@senace.gob.pe