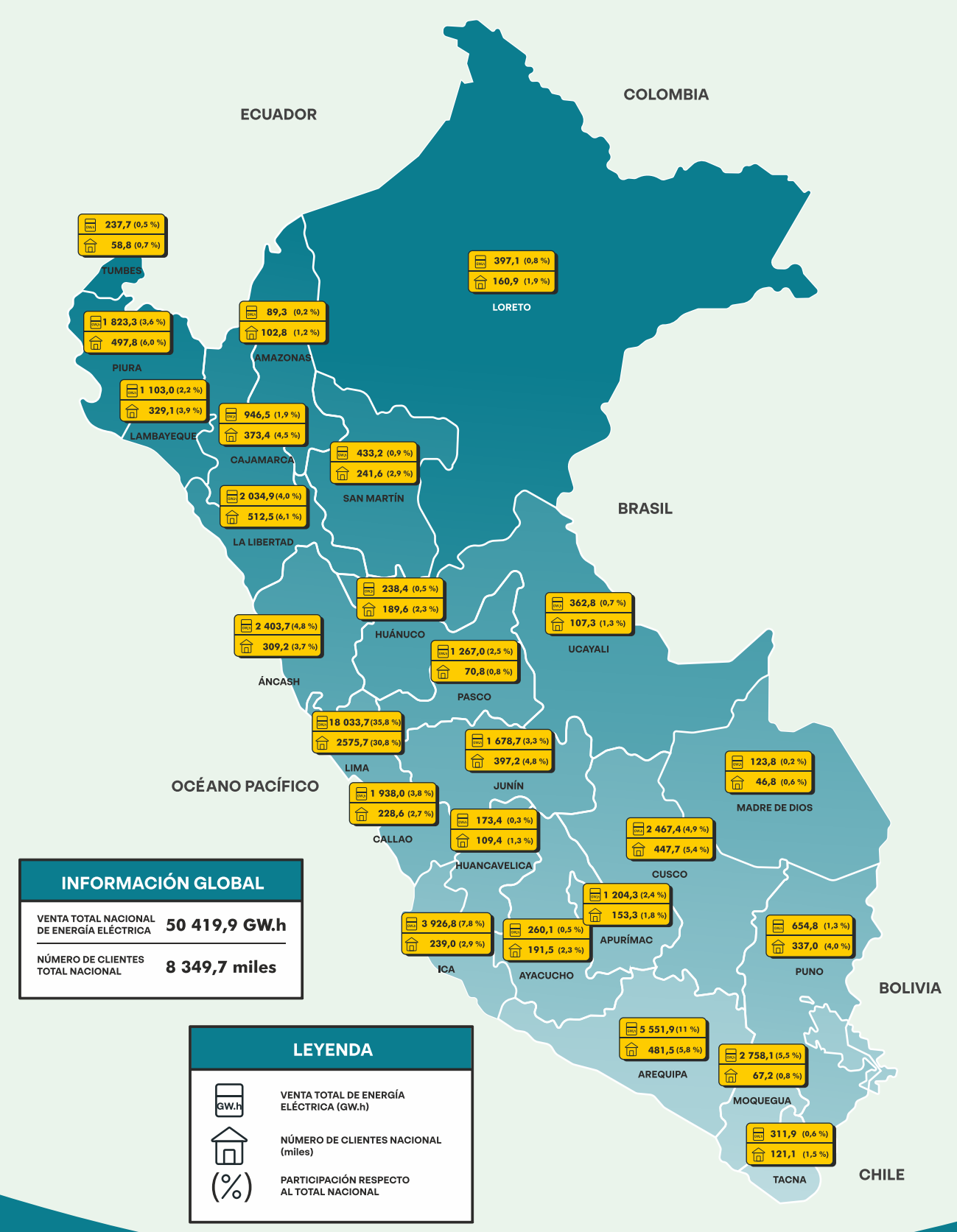


MAPA LÍNEAS DE TRANSMISIÓN ELÉCTRICA 2022



VENTA DE ENERGÍA ELÉCTRICA Y NÚMERO DE CLIENTES 2022



ESTADÍSTICA ELÉCTRICA POR REGIÓN 2022

Dirección de Estudios y Promoción Eléctrica de la Dirección General de Electricidad
 promodge@minem.gob.pe
 @MINEMPERU
 WWW.MINEM.GOB.PE
 Av. Las Artes Sur N° 260, San Borja / T.: (01) 411 1100



Actualizado a diciembre 2022

INDICADORES DEL SUBSECTOR ELÉCTRICO 2022

El subsector eléctrico es parte esencial para el desarrollo del Perú, ya que contribuye al crecimiento de la economía, mejora la calidad de vida de la población permitiendo el acceso a servicios básicos como: electricidad, agua, salud, educación entre otros. En los últimos años, el subsector ha experimentado un significativo crecimiento en términos de capacidad instalada de generación, infraestructura de transmisión y distribución, así como la incorporación de nuevas fuentes de energía renovable lo que ha permitido diversificar la matriz energética del país.

En el presente documento, se muestran los indicadores de las principales variables del subsector eléctrico por cada región del país. En el año 2022, se ha registrado una capacidad instalada y producción de energía eléctrica de 15 760 MW y 59 713 GWh y representan un crecimiento del 62% y 46% respectivamente en comparación con el año 2012.

Asimismo, el número de clientes (libres y regulados) atendidos por las empresas concesionarias y las ventas de energía eléctrica a dichos clientes ascendieron a 8,6 millones y 50 420 GWh y representan un crecimiento del 43% y 50% respectivamente en comparación con el año 2012. Por otro lado, el consumo de energía eléctrica per cápita fue 1 566,6 kWh/hab.

Consumo de Energía Eléctrica Percápita

Región	Población habitantes /	Participación %	Consumo de Energía Eléctrica GW.h	Participación %	Consumo de Energía Eléctrica Percápita kW.h / hab
AMAZONAS	429 483	1,3%	89,42	0,2%	208,2
ANCASH	1 194 156	3,6%	2 485,04	4,7%	2 081,0
APURÍMAC	429 720	1,3%	1 204,55	2,3%	2 803,1
AREQUIPA	1 553 994	4,7%	5 589,24	10,7%	3 596,7
AYACUCHO	670 579	2,0%	261,00	0,5%	389,2
CAJAMARCA	1 454 217	4,4%	953,17	1,8%	655,4
CALLAO	1 171 648	3,5%	2 010,61	3,8%	1 716,0
CUSCO	1 380 594	4,1%	2 579,96	4,9%	1 868,7
HUANCAVELICA	350 845	1,1%	184,18	0,4%	525,0
HUÁNUCO	755 213	2,3%	261,80	0,5%	346,7
ICA	1 020 050	3,1%	4 016,92	7,7%	3 938,0
JUNÍN	1 374 221	4,1%	1 889,25	3,6%	1 374,8
LA LIBERTAD	2 077 345	6,2%	2 360,12	4,5%	1 136,1
LAMBAYEQUE	1 338 994	4,0%	1 166,19	2,2%	870,9
LIMA	10 986 006	32,9%	18 702,96	35,7%	1 702,4
LORETO	1 044 884	3,1%	406,56	0,8%	389,1
MADRE DE DIOS	185 478	0,6%	123,82	0,2%	667,6
MOQUEGUA	197 337	0,6%	2 782,94	5,3%	14 102,5
PASCO	269 296	0,8%	1 309,42	2,5%	4 862,4
PIURA	2 103 099	6,3%	1 915,16	3,7%	910,6
PUNO	1 226 353	3,7%	665,28	1,3%	542,5
SAN MARTÍN	924 384	2,8%	433,17	0,8%	468,6
TACNA	384 222	1,2%	311,95	0,6%	811,9
TUMBES	259 556	0,8%	250,52	0,5%	965,2
UCAYALI	615 024	1,8%	364,80	0,7%	593,1
TOTAL	33 396 698	100,0%	52 318,02	100,0%	1 566,6

1 Fuente: Instituto Nacional de Estadística e Informática - Perú: Estimaciones y Proyecciones de Población Departamental, 1995-2030, Boletín especial N° 25.

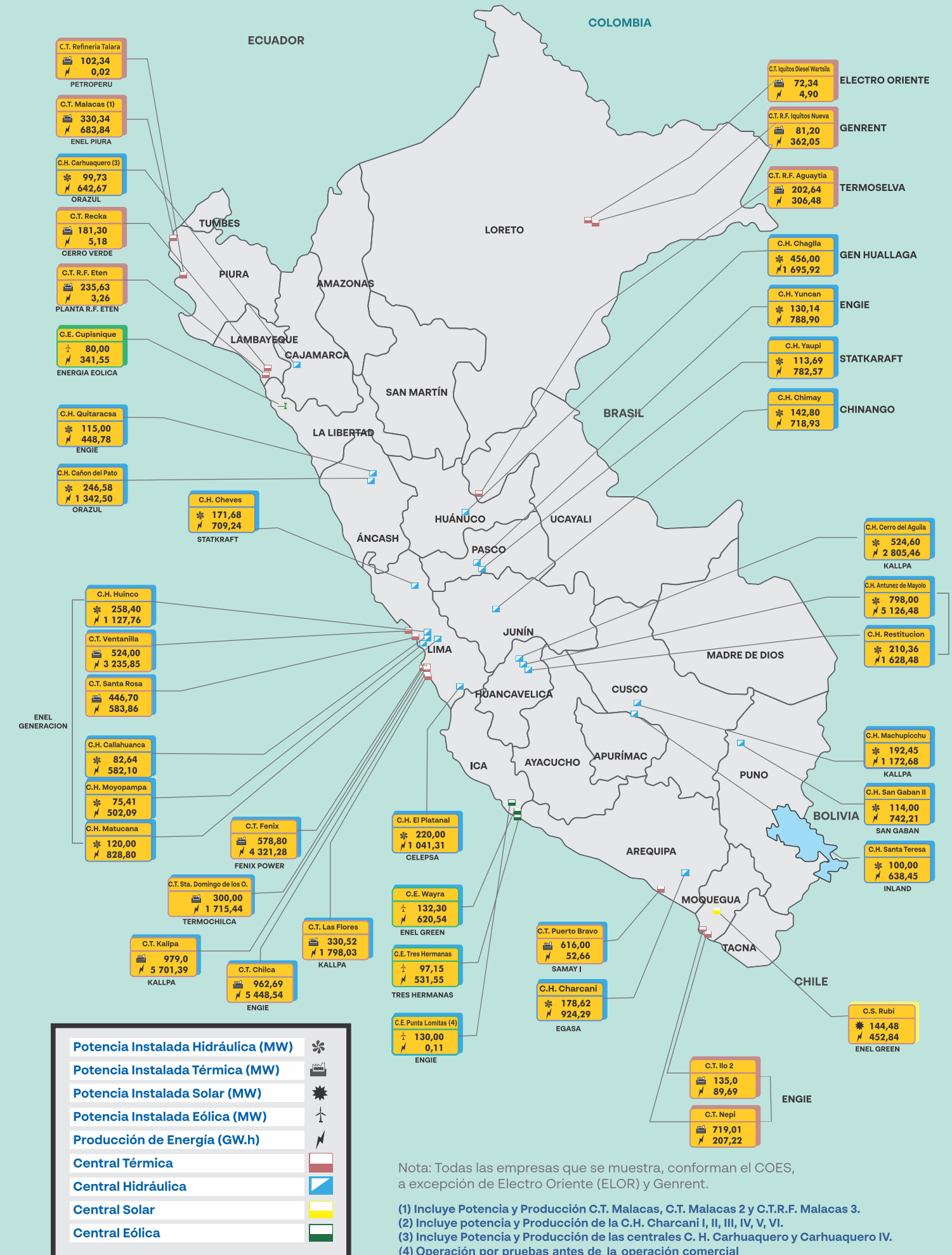
Estadística Eléctrica

Región	POTENCIA INSTALADA (MW)			PRODUCCIÓN DE ENERGÍA ELÉCTRICA (GW.h)			VENTA DE ENERGÍA ELÉCTRICA (GW.h)			NÚMERO DE CLIENTES FINALES		
	Mercado Eléctrico	Uso Propio	Total	Mercado Eléctrico	Uso Propio	Total	Regulado	Libre	Total	Regulado	Libre	Total
AMAZONAS	18,77	0,97	19,73	47,88	0,15	48,03	88,42	0,85	89,26	102 769	2	102 771
ANCASH	438,75	89,18	527,93	2 053,42	81,36	2 134,78	451,20	1 952,48	2 403,68	309 071	87	309 158
APURÍMAC	8,02	6,00	14,02	43,01	0,23	43,24	104,33	1 099,99	1 204,32	153 339	5	153 344
AREQUIPA	956,08	81,24	1 037,33	1 037,33	37,32	1 198,39	866,07	4 685,85	5 551,92	481 274	179	481 453
AYACUCHO	3,98	11,20	15,18	11,10	0,87	11,98	154,57	105,56	260,13	191 434	34	191 468
CAJAMARCA	252,31	49,27	301,58	1 331,00	6,66	1 337,66	313,98	632,52	946,51	373 363	23	373 386
CALLAO	565,34	62,81	628,15	3 454,88	72,64	3 527,51	697,27	1 240,70	1 937,97	228 442	164	228 606
CUSCO	318,87	58,90	377,77	1 862,59	112,51	1 975,10	456,63	2 010,82	2 467,44	447 708	19	447 727
HUANCAVELICA	1 533,28	7,12	1 540,40	9 561,20	10,77	9 571,97	56,80	116,62	173,41	109 349	7	109 356
HUÁNUCO	503,69	8,40	512,09	1 983,86	23,37	2 007,23	196,32	42,11	238,44	189 620	13	189 633
ICA	542,38	77,68	620,06	1 717,77	90,13	1 807,90	664,55	3 262,24	3 926,79	238 657	304	238 961
JUNÍN	570,79	64,18	634,97	2 859,95	210,57	3 070,51	449,93	1 228,75	1 678,68	397 174	30	397 204
LA LIBERTAD	90,58	180,40	270,98	362,97	325,21	688,18	867,87	1 167,05	2 034,92	512 361	146	512 507
LAMBAYEQUE	419,13	35,71	454,84	10,61	63,20	73,81	661,52	441,47	1 102,99	328 915	210	329 125
LIMA	4 851,37	367,81	5 219,17	26 111,88	669,24	26 781,12	9 759,96	8 273,77	18 033,72	2 574 073	1 605	2 575 678
LORETO	201,50	211,30	412,80	412,23	9,45	421,68	387,02	10,08	397,10	160 935	5	160 940
MADRE DE DIOS	28,72		28,72	2,05		2,05	122,22	1,60	123,82	46 799	1	46 800
MOQUEGUA	1 648,16	54,40	1 702,55	978,88	24,82	1 003,70	108,62	2 649,51	2 758,12	67 224	19	67 243
PASCO	132,56	34,67	167,23	793,95	42,43	836,38	80,11	1 186,87	1 266,98	70 744	14	70 758
PIURA	615,80	72,01	687,81	1 497,08	91,85	1 588,93	807,23	1 016,07	1 823,31	497 623	172	497 795
PUNO	186,79	17,09	203,87	1 046,81	10,46	1 057,26	351,07	303,75	654,83	336 946	12	336 958
SAN MARTÍN	29,80	2,00	31,80	37,00		37,00	318,65	114,52	433,17	241 561	48	241 609
TACNA	55,70	4,12	59,82	146,92	0,04	146,96	248,66	63,25	311,91	121 092	18	121 110
TUMBES	18,86	7,34	26,22	0,35	12,86	13,21	118,03	119,63	237,66	58 715	61	58 776
UCAYALI	257,25	7,25	264,50	326,01	1,99	327,99	307,19	55,62	362,81	107 272	25	107 297
TOTAL	14 248,48	1 511,02	15 759,50	57 814,46	1 898,12	59 712,57	18 638,22	31 781,69	50 419,91	8 346 460	3 203	8 349 663

MAPA DE POTENCIA INSTALADA Y PRODUCCIÓN DE ENERGÍA ELÉCTRICA 2022



PRINCIPALES CENTRALES ELÉCTRICAS 2022



Nota: Todas las empresas que se muestra, conforman el GOES, a excepción de Electro Oriente (ELOR) y Genrent.

- (1) Incluye Potencia y Producción C.T. Malacas, C.T. Malacas 2 y C.T.R.F. Malacas 3.
- (2) Incluye potencia y Producción de la C.H. Charcani I, II, III, IV, V, VI.
- (3) Incluye Potencia y Producción de las centrales C.H. Carhuauero y Carhuauero IV.
- (4) Operación por pruebas antes de la operación comercial