

Este año se lleva a cabo la Evaluación Nacional de Logros de Aprendizaje de Estudiantes (ENLA) y para asegurar un diagnóstico oportuno y preciso sobre los aprendizajes de nuestros estudiantes es necesario una correcta aplicación, para lo cual la participación de docentes y directores es fundamental.

¡Conoce más sobre la participación de directores y docentes en esta guía para Escuelas Básicas Regulares!



### ¿Cómo se lleva a cabo la ENLA 2023?

Este año se aplica la evaluación de tipo muestral a Escuelas Básicas Regulares (EBR) en los grados y áreas seleccionadas:

Escuelas EBR (Evaluación de carácter muestral)	2.º grado de primaria	Lectura Matemática
	4.º grado de primaria	Lectura Matemática
	2.º grado de secundaria	Lectura Matemática Ciencias Sociales

### Evaluación a estudiantes con discapacidad

Minedu, velando por garantizar la inclusión, considerará el uso de apoyos y adaptaciones para evaluar a aquellos estudiantes cuya discapacidad haya sido registrada y validada en el sistema R-NEE.



### ¿Cómo se seleccionan las escuelas participantes?

Se elige aleatoriamente una muestra de instituciones educativas en 2.º grado de primaria, 4.º grado de primaria y 2.º grado de secundaria.

Esta muestra es representativa de todas las instituciones educativas en el Perú y nos permite obtener un panorama de los aprendizajes a nivel nacional y regional.

### ¿Cuál es mi participación en ENLA 2023?

En la aplicación de la ENLA 2023, los docentes y directores cumplen un rol muy importante.



#### Como director:

##### Antes de la aplicación:

- Atender al personal del INEI que realizará el contacto previo y brindar la información sobre las secciones participantes.
- Contar con nóminas actualizadas.

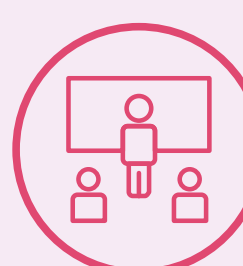
##### Durante la aplicación:

- Brindar un ambiente privado y designar al docente responsable del aula.
- Facilitar a los aplicadores las nóminas de las secciones participantes.
- Motivar y promover la asistencia de los estudiantes de las secciones participantes.
- Resolver el cuestionario para el director.
- Asegurar que se cumplan los principios de confidencialidad, estandarización y probidad dentro de la IE.

#### Como docente:

##### Durante la aplicación:

- Acompañar al aplicador al aula y presentarlo ante los estudiantes.
- Motivar la participación de los estudiantes seleccionados en la evaluación.
- Resolver el cuestionario para el docente.
- Asegurar que se cumplan los principios de confidencialidad, estandarización y probidad dentro de la IE.



En el caso de que sea una IE polidocente completa, el docente puede permanecer en el aula durante la aplicación, pero solo para garantizar el orden de los estudiantes.

### ¡Ten en cuenta las siguientes fechas!

La evaluación iniciará en todos los grados el martes 21 de noviembre y, dependiendo del grado, se realizará durante uno, dos o tres días de aplicación. Por ello, es importante que motive a los estudiantes para que asistan y participen las siguientes fechas:

2.º grado de primaria								4.º grado de primaria								2.º grado de secundaria							
NOVIEMBRE								NOVIEMBRE								NOVIEMBRE							
DOM	LUN	MAR	MIE	JUE	VIE	SAB		DOM	LUN	MAR	MIE	JUE	VIE	SAB		DOM	LUN	MAR	MIE	JUE	VIE	SAB	
			1	2	3	4					1	2	3	4					1	2	3	4	
5	6	7	8	9	10	11		5	6	7	8	9	10	11		5	6	7	8	9	10	11	
12	13	14	15	16	17	18		12	13	14	15	16	17	18		12	13	14	15	16	17	18	
19	20	21	22	23	24	25		19	20	21	22	23	24	25		19	20	21	22	23	24	25	
26	27	28	29	30				26	27	28	29	30				26	27	28	29	30			

### Evaluaciones Piloto



En algunas instituciones educativas en 4.º grado de primaria y 2.º grado de secundaria; se lleva a cabo, adicionalmente, una prueba piloto para validar los instrumentos y procedimientos de las evaluaciones.

Como directores y docentes, es importante que tengan en cuenta si su IE también participa en la evaluación piloto, ya que ello puede implicar hasta un día más de aplicación.

**Nuestra participación es importante** para garantizar resultados objetivos y la obtención de información relevante que contribuya a la toma de decisiones en el sector educación y a mejorar los aprendizajes de los estudiantes en todo el Perú.

Conoce más sobre la Evaluación Nacional de Logros de Aprendizaje 2023 en:

<http://umc.minedu.gob.pe/enla2023>