



PERÚ

Ministerio  
de la Mujer y  
Poblaciones Vulnerables

ENARES 2019

# Tolerancia social hacia la violencia

Creencias, actitudes e imaginarios que toleran o justifican la violencia



Considera que la violencia contra la mujer en el hogar es inaceptable y debe ser castigada por ley.

94.4%



Considera que si alguien está en su casa y escucha que un vecino está golpeando a su pareja, debe pedir ayuda.

91.4%



Cree que una mujer que se viste provocativamente y con ropa reveladora está buscando que la acosen sexualmente.

31.1%



Considera que un varón tiene el derecho a usar la fuerza para corregir a su esposa o pareja, si ella coquetea con otros.

15.1%

**58.9%**  
de las personas a  
nivel nacional,  
tolera la violencia  
hacia las mujeres

**Tolerancia hacia  
la violencia  
contra las  
mujeres**



PERÚ

Ministerio  
de la Mujer y  
Poblaciones Vulnerables

# Tolerancia hacia la violencia contra las mujeres

33.2%

Considera que la mujer que es infiel a su esposo o pareja debe tener alguna forma de castigo por él.



18.6%

Cree que el hombre que cela a su esposa o pareja es porque la ama.



27.2%

Cree que, si la mujer le falta el respeto a su esposo o pareja, ella merece alguna forma de castigo.



26%

Considera que la mujer siempre debe estar dispuesta a tener relaciones sexuales cuando su pareja lo desea.



52.7%

Considera que la mujer debe cumplir primero con su rol de madre, esposa o ama de casa, y después realizar sus propios sueños.





PERÚ

Ministerio  
de la Mujer y  
Poblaciones Vulnerables

**58.5%** de las personas a nivel nacional, tolera la violencia hacia niñas, niños y adolescentes.



Considera que la violencia contra niñas, niños y adolescentes es inaceptable y debería ser castigado por ley.

**88.9%**



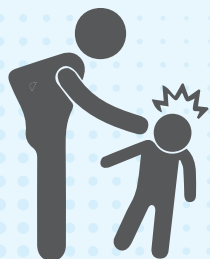
Considera que si alguien está en su casa y escucha que un vecino está golpeando a su hija o hijo debería pedir ayuda.

**89.1%**



Considera que, de conocer un caso de abuso sexual a una niña, niño o adolescente se debería intervenir.

**78.5%**



Considera que es necesario insultar o pegar a un hijo para que aprenda a ser "varoncito".

**8%**

**Tolerancia  
hacia la  
violencia  
contra niñas,  
niños y  
adolescentes**



PERÚ

Ministerio  
de la Mujer y  
Poblaciones Vulnerables

## Tolerancia hacia la violencia contra niñas, niños y adolescentes

34.5%

Cree que, porque a una niña, niño o adolescente no se le pega, se vuelve malcriado/a u ocioso/a.



20.9%

Cree que para que sus hijas e hijos tengan éxito en la vida, deben recurrir al castigo físico.



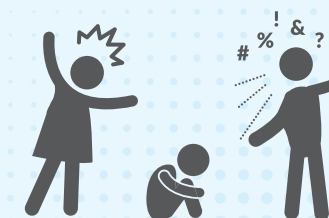
26.9%

Considera que se debe usar el castigo físico sin lesionar a la niña, niño o adolescente.



27.9%

Considera que la niña, niño o adolescente no debe ser separado de su hogar, aun cuando sus padres acostumbren maltratarlo/a.



**ENARES:** encuesta dirigida a varones y mujeres de 18 y más años de edad, se trabajó en hogares del área urbana y rural a nivel nacional. Algunas características de las personas entrevistadas:

50.1% es varón y 49.9%, mujer

32.8% es conviviente; 29.3%, casado/a; 10%, separado/a;  
4%, viudo/a y 23.1%, soltero/a.

76.9% de las personas entrevistadas  
tienen hijos/as.