

**DIRECCIÓN REGIONAL DE SALUD SAN MARTIN**

**OFICINA DE GESTION DE SERVICIOS DE SALUD ALTO HUALLAHA- TOCACHE**

“AÑO DE LA UNIDAD, LA PAZ Y EL DESARROLLO”



**GOBIERNO REGIONAL  
SAN MARTÍN  
— DIRESA —**



**Somos  
tu Gente**

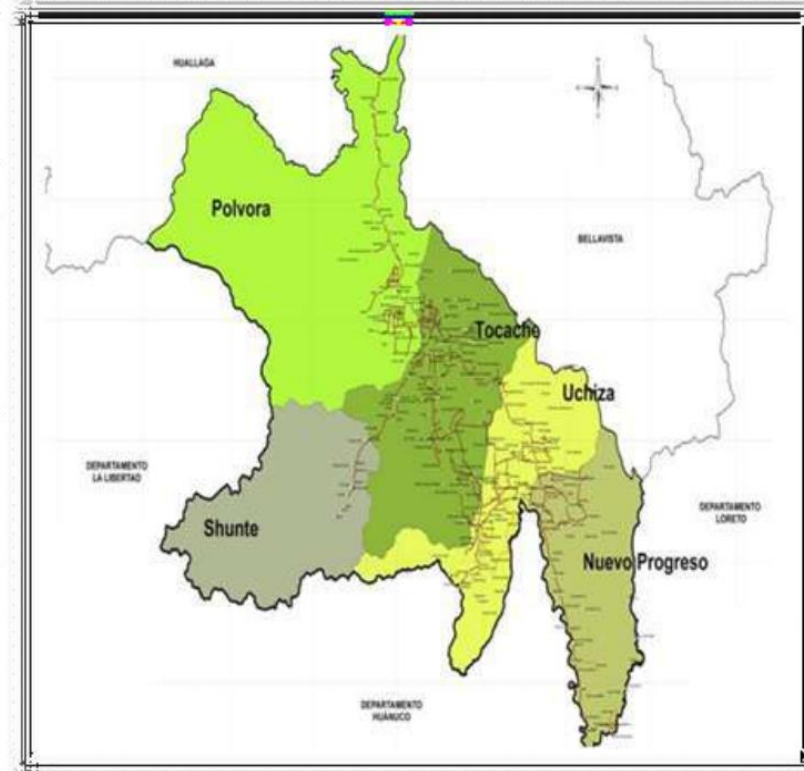
# **SALA SITUACIONAL DE SALUD**

**Semana Epidemiológica 07**

**(Del 11 al 17 de febrero del 2024)**

# TOCACHE-SAN MARTIN

La provincia de Tocache se ubica en la cuenca alta del río Huallaga, en el gran complejo andino (o Cordillera de los Andes), y comprende dos unidades morfoestructurales relevantes: por el oeste, se encuentra la Cordillera Oriental y, por el este, la Cordillera o Faja Subandina. Tocache presenta un relieve con gran variedad de formas, entre las que destacan las zonas montañosas con diversas características de pendiente y altitud. Asimismo, la acción dinámica de los ríos que drenan la provincia ha desarrollado relieves relativamente planos a ondulados en algunos sectores.





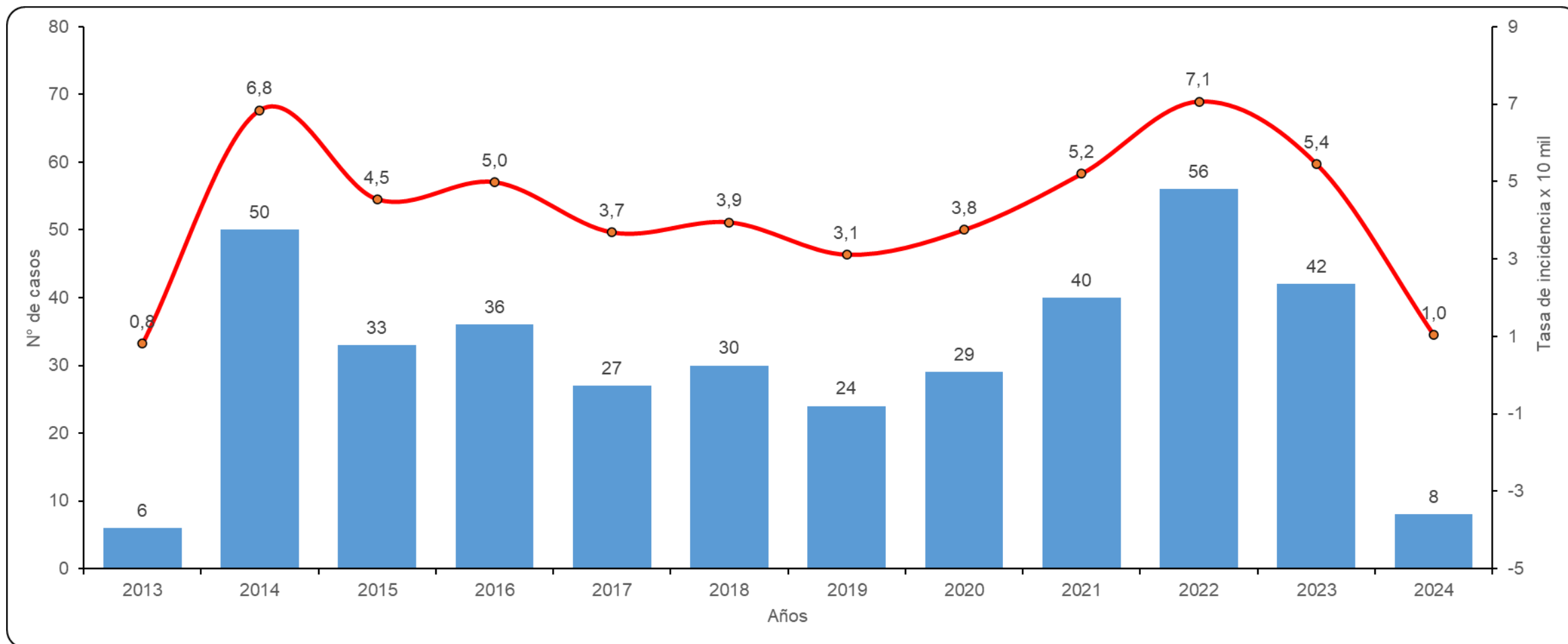
GOBIERNO REGIONAL  
SAN MARTÍN  
— DIRESA —



# OFIDISMO

Unidad de Vigilancia Epidemiológica  
OFICINA DE EGSTION DE SERVICIOS DE SALUD ALTO HUALLAGA  
TOGACUE

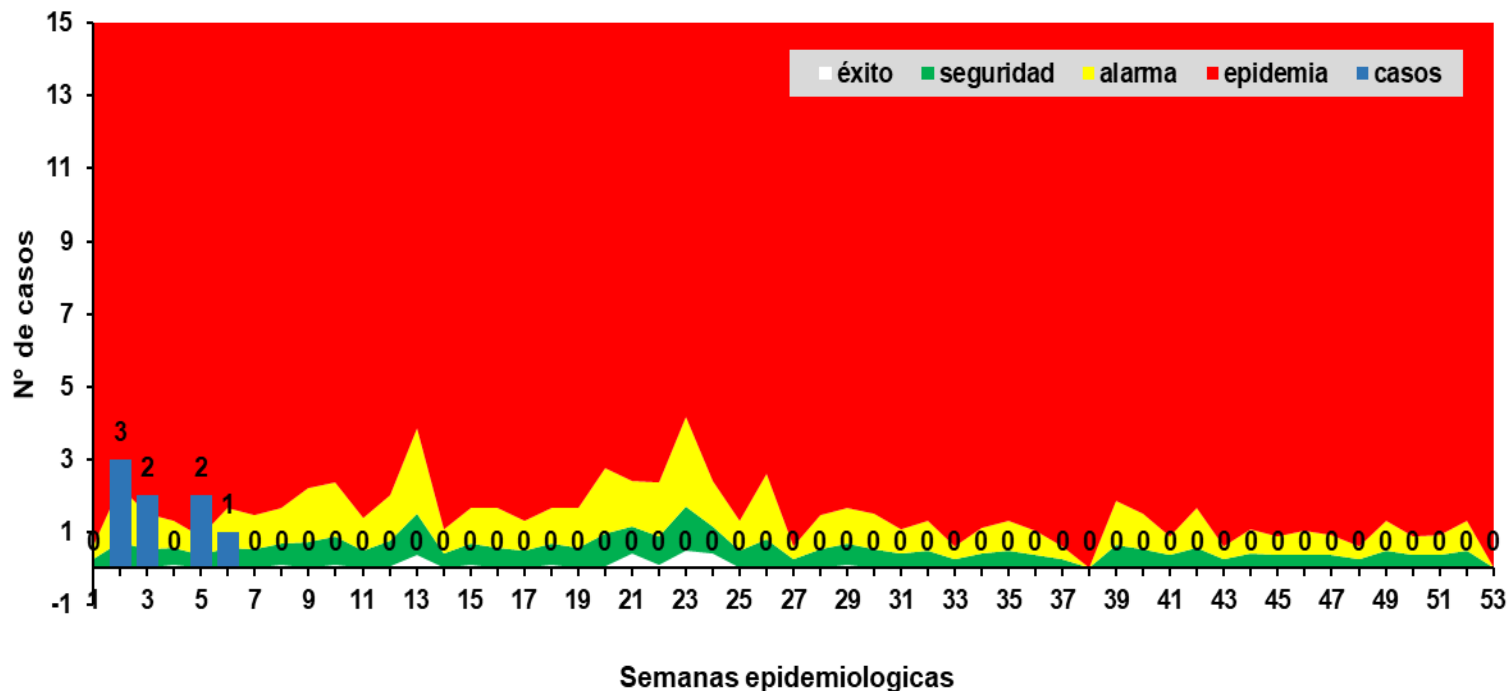
# OGESS-A.H: N<sup>o</sup> DE CASOS DE OFIDISMO 2013 – 2024\*



Hasta la S.E 07 se han notificado un acumulado de 08 casos; de Ofidismo, con una TIA de 1,0 casos por 10<sup>mil</sup> habitantes.

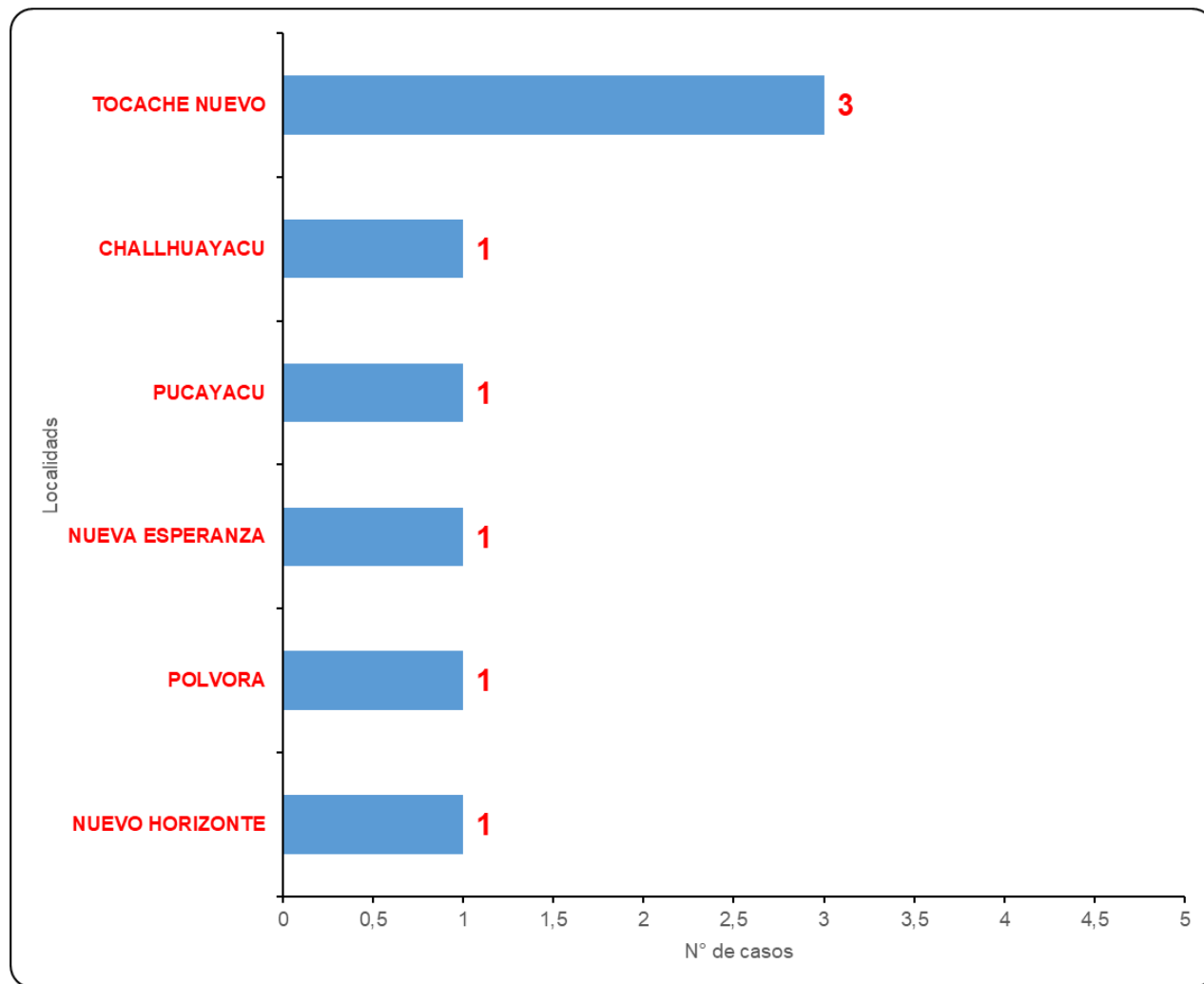
# OGESS-A.H: CASOS NOTIFICADOS DE OFIDISMO, POR SEMANAS EPIDEMIOLÓGICAS – 2024\*

## CANAL ENDÉMICO DE OFIDISMO, 2024\*



Hasta la S.E 07 la curva epidémica de Ofidismo en la provincia de Tocache se ubica en la zona de EXITO del canal endémico.

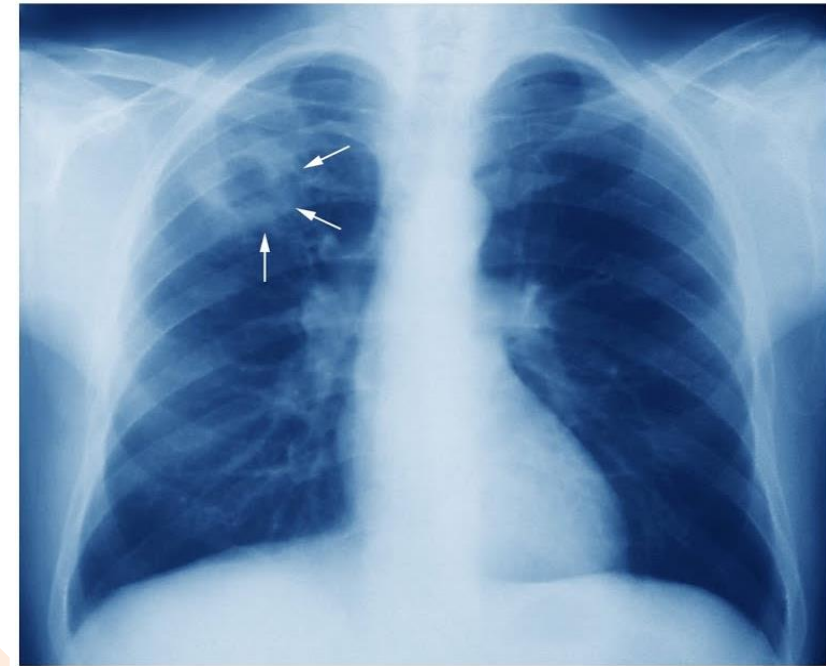
# OGESS-A.H: CASOS NOTIFICADOS DE OFIDISMO, POR SEMANAS EPIDEMIOLÓGICAS – 2024\*



Hasta la S.E 07 se han notificado casos de ofidismo en las localidades de Tocache(3), Challuayacu(1), Nuevo Horizonte(1), Nueva esperanza(1), pucayacu (1) y seguido por polvora (1), haciendo un acumulado de 08 casos



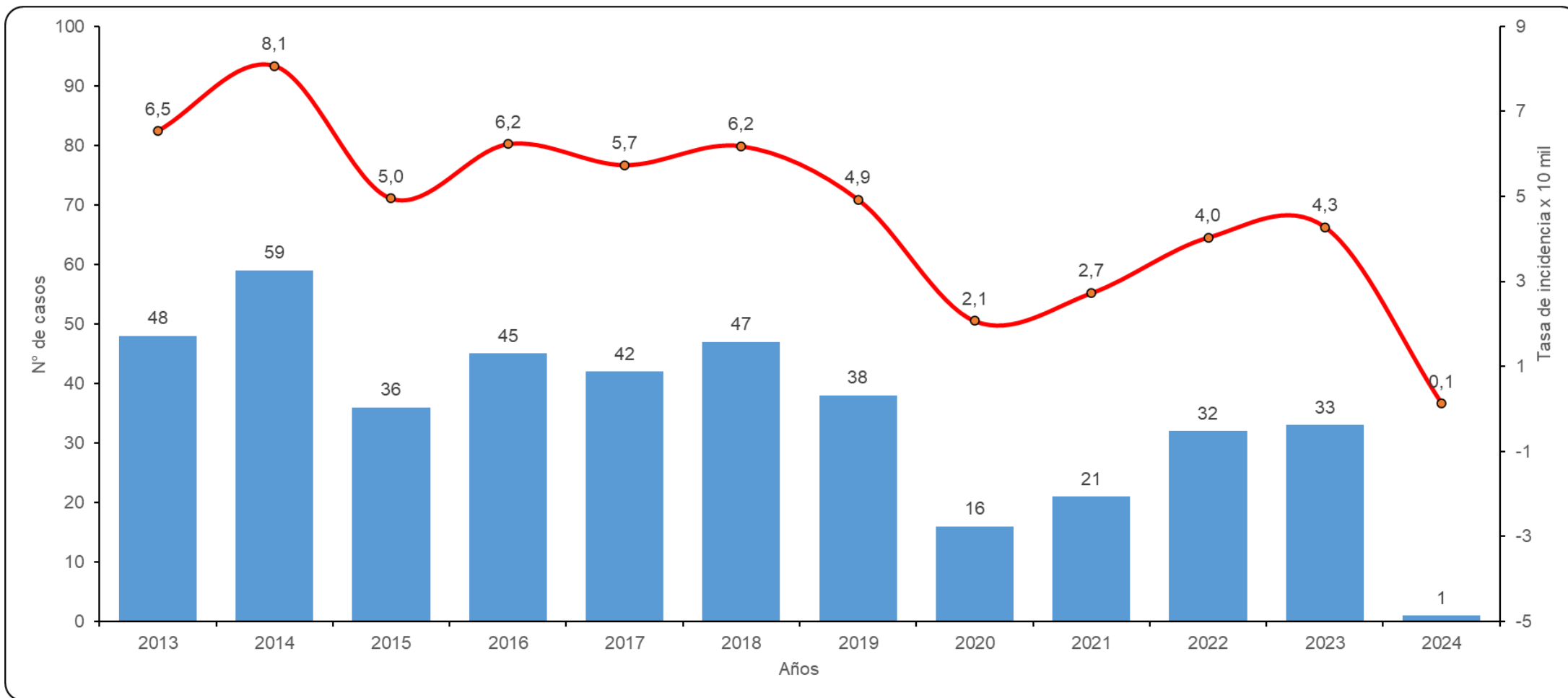
GOBIERNO REGIONAL  
SAN MARTÍN  
— DIRESA —



# TUBERCULOSIS

Unidad de Vigilancia Epidemiológica  
OFICINA DE EGSTION DE SERVICIOS DE SALUD ALTO HUALLAGA  
TOGACUE

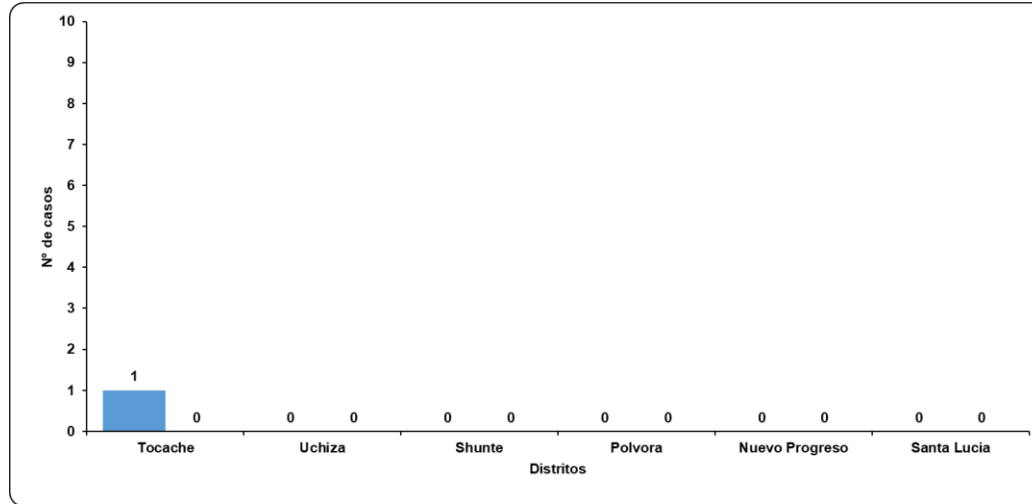
# OGESS-A.H: N<sup>o</sup> DE CASOS DE TUBERCULOSIS 2013 – 2024\*



Hasta la S.E 07 se han notificado un acumulado de 01 casos; de Tuberculosis, con una TIA de 0,1 casos por 10<sup>mil</sup> habitantes.

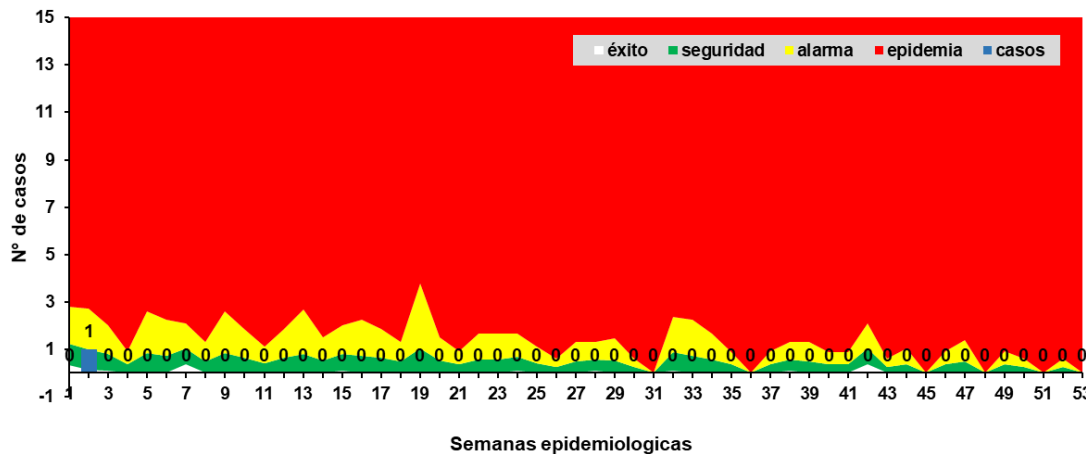
# OGESS-A.H: CASOS NOTIFICADOS DE TUBERCULOSIS, POR SEMANAS EPIDEMIOLÓGICAS, 2024\*

## Nº DE CASOS DE TUBERCULOSIS POR DISTritos



En lo que va del año han sido notificados 01 casos de Tuberculosis, en el distrito de tocache

## CANAL ENDÉMICO DE TUBERCULOSIS, 2024\*

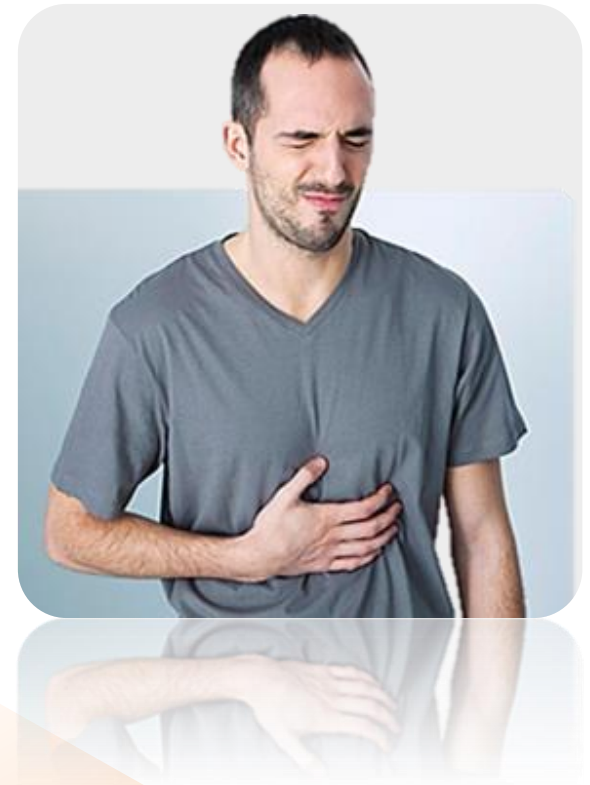


Hasta la S.E 07 la curva epidémica de Tuberculosis en la provincia de Tocache se ubica en la zona de Seguridad del canal endémico.



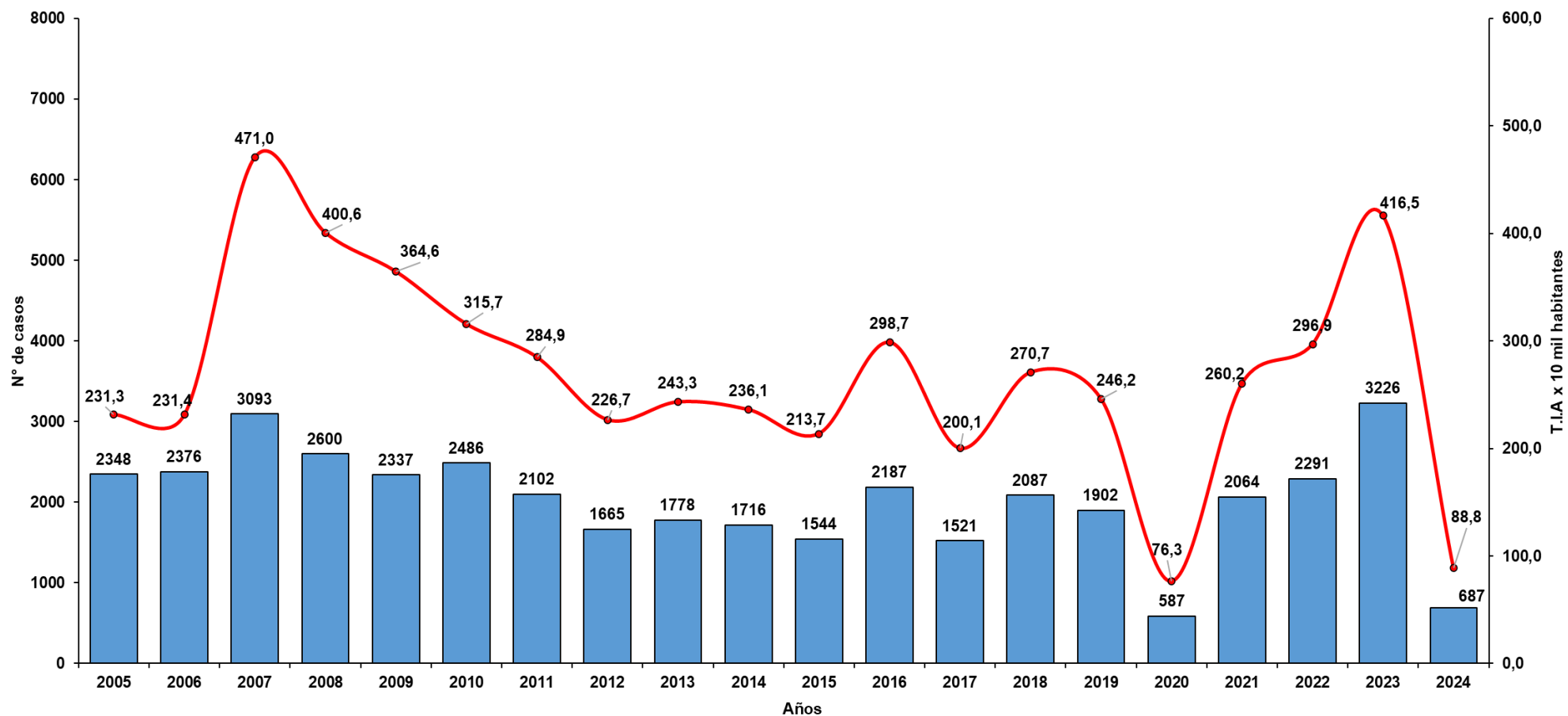
GOBIERNO REGIONAL  
SAN MARTÍN  
— DIRESA —

# EDA ACUOSAS



Unidad de Vigilancia Epidemiológica  
OFICINA DE EGSTION DE SERVICIOS DE SALUD ALTO HUALLAGA  
TOCAGUE

# OGESS-A.H: TASA DE INCIDENCIA DE EDA ACUOSA, 2005 – 2024\*

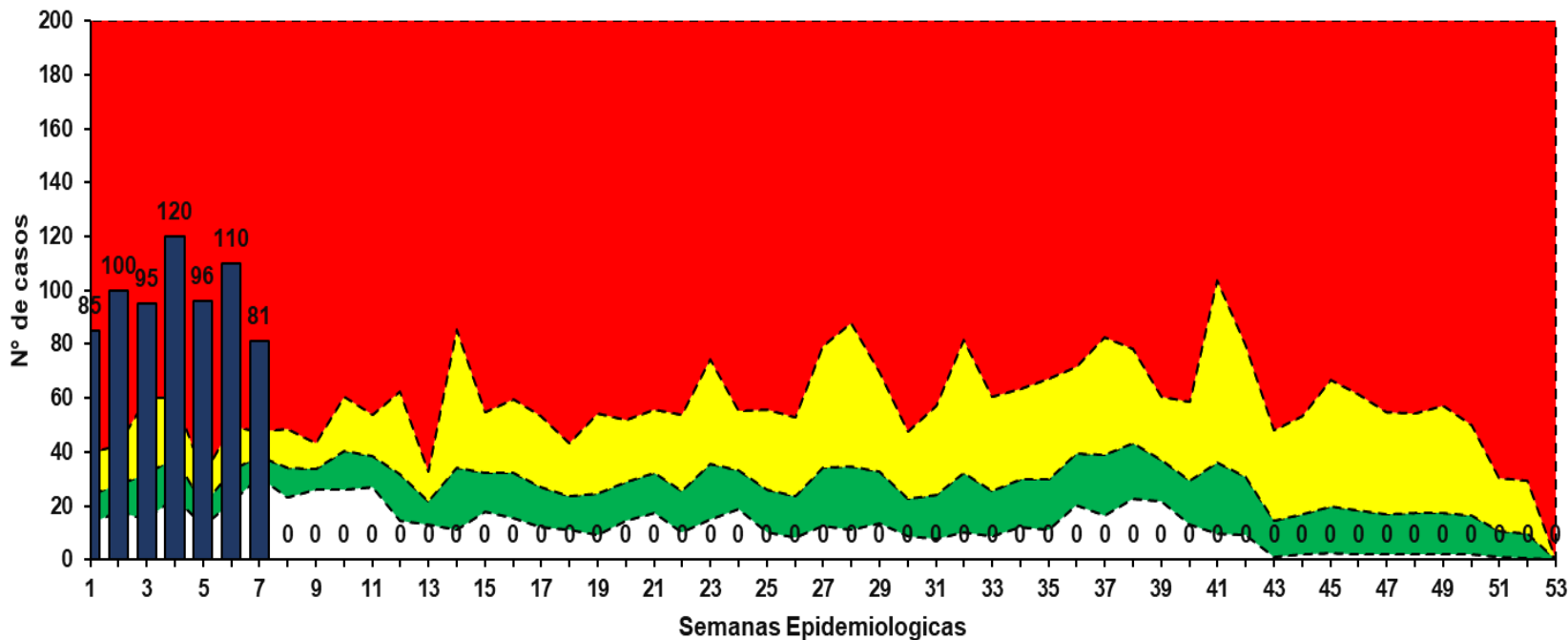


Hasta la S.E 07 se ha notificado un acumulado de 687 episodios de EDA acuosa, con una TIA de 88,8 episodios por 10,000 habitantes.

# OGESS-A.H: EPISODIOS NOTIFICADOS DE EDA ACUOSA, POR SEMANAS EPIDEMIOLÓGICAS – 2024\*

CANAL ENDÉMICO DE EDA ACUOSA, 2024\*

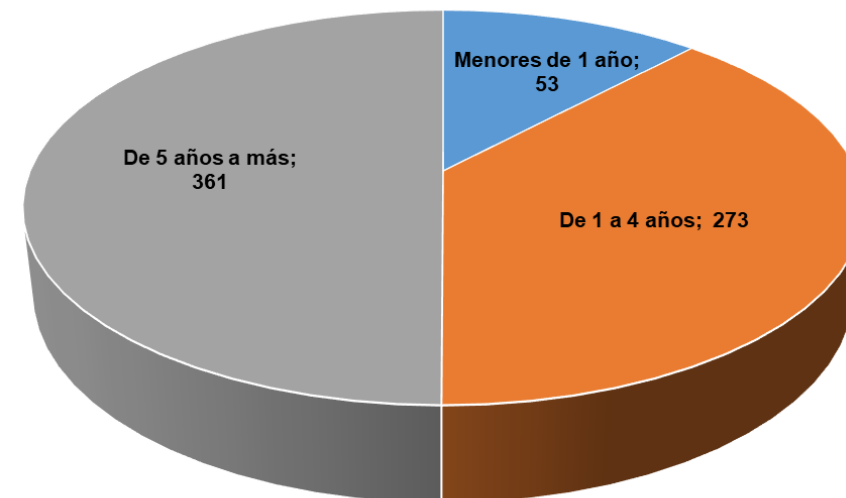
□ éxito 
 ■ seguridad 
 ■ alarma 
 ■ epidemia 
 ■ casos



En la S.E 07 la curva epidémica de EDA acuosa de la Provincia de Tocache se ubica en la zona de Epidemia del canal endémico.

# OGESS-A.H: EPISODIOS DE EDA ACUOSA POR EDADES Y DISTRITOS – 2024\*

Etiquetas de fila	Menores de 1 año	De 1 a 4 años	De 5 años a más	EDAs acuosas totales
Nuevo Progreso	1	7	6	14
Polvora	18	55	26	99
Santa Lucía				
Shunte	2	7	2	11
Tocache	22	151	234	407
Uchiza	10	53	93	156
Total general	53	273	361	687



- « Hasta la S.E 07, se ha notificado 687 episodios de EDAs acuosas, siendo Tocache el distrito que notifica la mayor cantidad de episodios (361).
- « El acumulado provincial hasta la S.E 07 es de 361 episodios (TIA 2 episodios por 10<sup>mil</sup> habitantes).



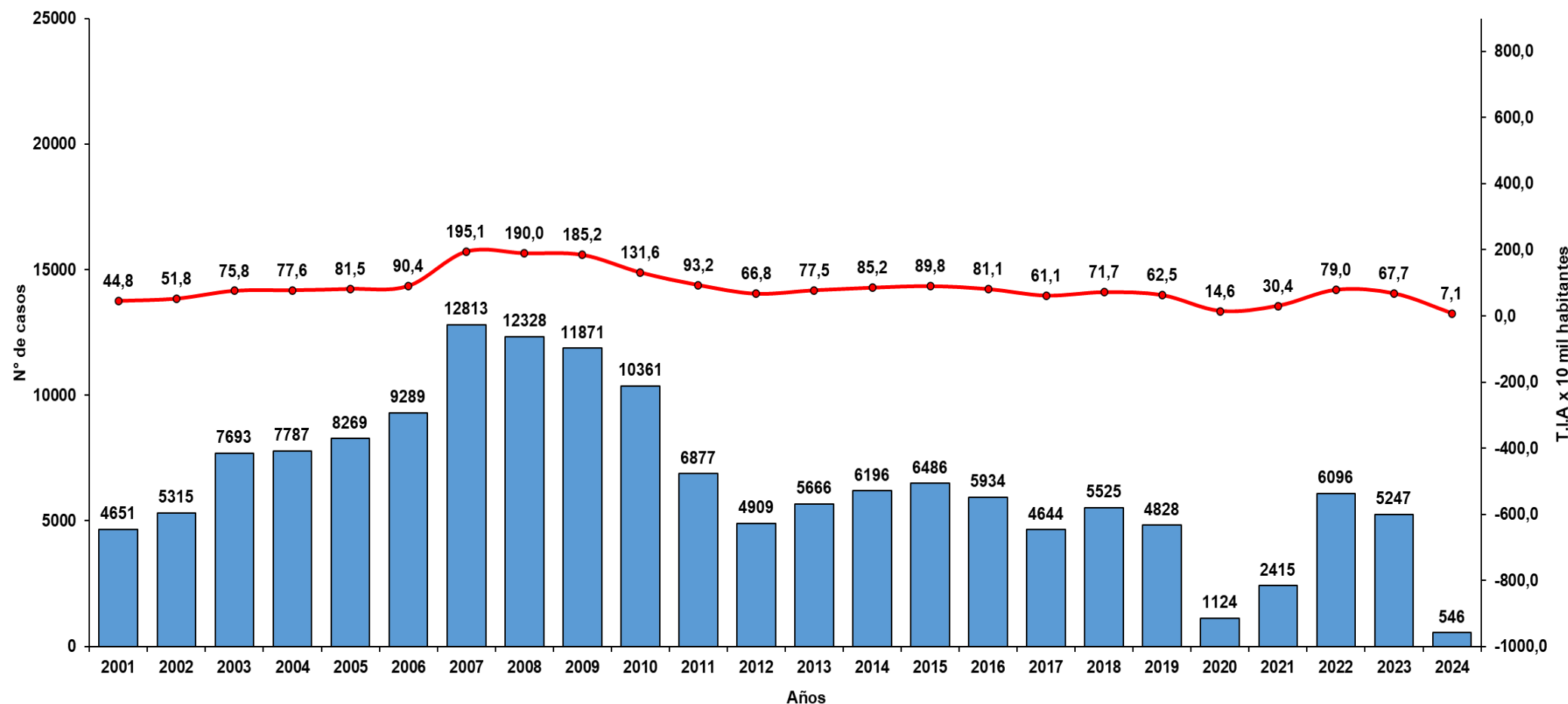
GOBIERNO REGIONAL  
**SAN MARTÍN**  
— DIRESA —



# IRAS

Unidad de Vigilancia Epidemiológica  
OFICINA DE EGSTION DE SERVICIOS DE SALUD ALTO HUALLAGA  
TOGACUE

# OGESS-A.H: TASA DE INCIDENCIA DE IRA TOTAL, 2001 – 2024\*

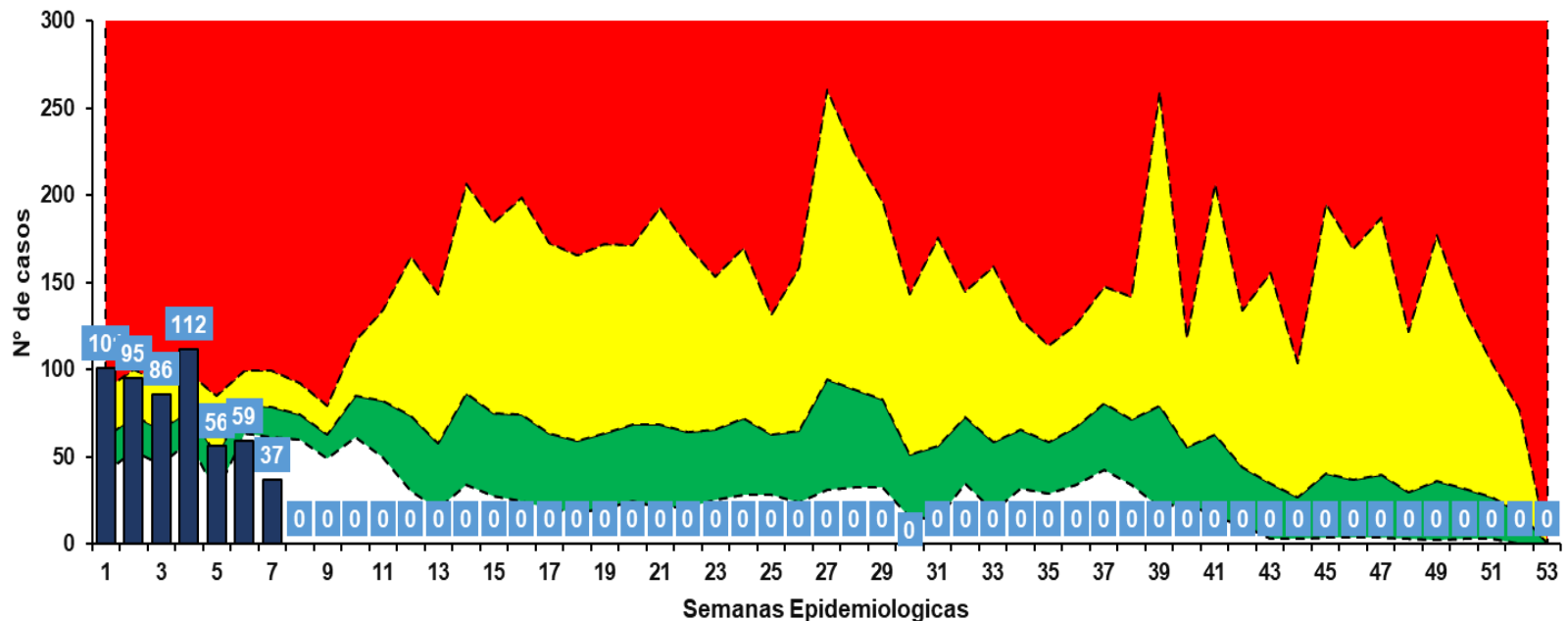


Hasta la S.E 07 se han notificado un acumulado de 546 episodios de IRA total, con una TIA de 7,1 episodios por 10 mil menores de 5 años.

# OGESS-A.H: EPISODIOS NOTIFICADOS DE IRA TOTAL, POR SEMANAS EPIDEMIOLÓGICAS, 2024\*

## CANAL ENDÉMICO DE IRA TOTAL, 2024\*

□ éxito ■ seguridad ■ alarma ■ epidemia ■ casos



En la S.E 07 la curva epidémica de IRA total de la provincia de Tocache se ubica en la zona de SEGURA del canal endémico.

# DIRECCIÓN REGIONAL DE SALUD SAN MARTIN

OFICINA DE GESTION DE SERVICIOS DE SALUD ALTO HUALLAHA- TOCACHE

“AÑO DE LA UNIDAD, LA PAZ Y EL DESARROLLO”



GOBIERNO REGIONAL  
SAN MARTÍN  
— DIRESA —



## **Director General de Salud**

LIC. NUT. CHRISTIAN RUIZ VASQUEZ

## **Equipo de la Dirección de Inteligencia Sanitaria**

### **Unidad de Vigilancia Epidemiológica**

LIC. Olinda Huallpa Pacco

Resp. Epidemiologia

TAP. Miguel Angel Valdivia Reategui

Resp. Notificación de los Eventos Epidemiológicos