

PUENTE BAYLEY DE VIRÚ SÍ SOPORTARÁ CRECIDA DEL RÍO

Chavimochic inspecciona y confirma estado óptimo de la infraestructura vial

Como resultado de las reuniones de coordinación para tomar acciones preventivas inmediatas frente a posibles daños que pudieran ocasionar las lluvias y huaicos, y afecten la infraestructura vial, personal profesional de la sub gerencia de Obras del Proyecto Especial CHAVIMOCHIC (PECH) inspeccionó los puentes Virú y La Alameda, en la provincia de Virú, informó el abogado Carlos Matos Izquierdo, gerente de la irrigación liberteña.

"Podemos afirmar que ambos puentes están en óptimas condiciones y se encuentran operativos para atender la demanda diaria de circulación y tránsito de diversos vehículos menores, medianos y pesados, que circulan diariamente en dichas estructuras viales"; afirmó el Ing. Milton Florián Cedrón, sub gerente de Obras del PECH.

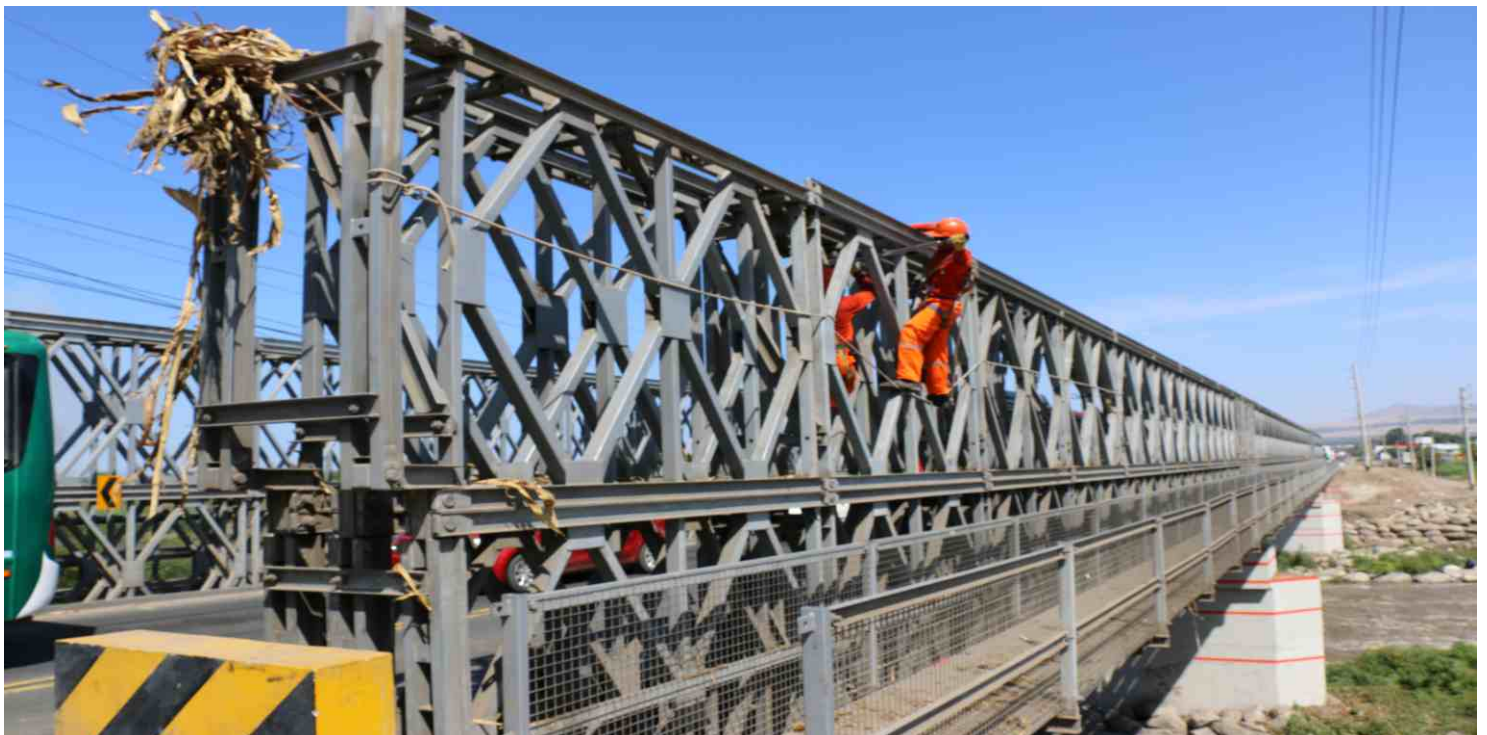
El personal profesional del Proyecto CHAVIMOCHIC pudo comprobar que la estructura y la superestructura de los puentes "Virú" (Bayley) y "La Alameda" están en óptimas condiciones y aptos para su uso. Además, pudieron comprobar que en los pilares y estribos no hay ningún desperfecto ni averías.

PROVÍAS DA MANTENIMIENTO PREVENTIVO

"El Puente Virú está en condiciones de soportar el aumento del caudal del río Virú, no hay riesgo que este puente colapse, lo afirmamos categóricamente para brindar la tranquilidad necesaria a la población. Es un puente definitivo, no transitorio", añadió Florián Cedrón.

El Puente Virú tiene una longitud de 112 m y puede soportar una sobrecarga de 48 Tm, mientras el puente La Alameda tiene una longitud de 90 metros y puede soportar una sobrecarga de 36 Tm.

En vista que el puente Virú es una estructura sometida diariamente a un alto tránsito, donde circula incluso maquinaria pesada, personal de Pro vías Nacional trabaja en la parte de superestructura para el mantenimiento respectivo, y así para otorgar las condiciones óptimas para su uso.



Inspección y labores de mantenimiento puentes "Virú" (Bayley) y "La Alameda"