



PERÚ

Ministerio
de Salud



DIRECCION REGIONAL
DE SALUD MOQUEGUA

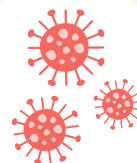
DIRESA MOQUEGUA

SEMANA EPIDEMIOLOGICA

26

(Del 23 al 29 de Junio)

2024



MAPA DEL DEPARTAMENTO DE MOQUEGUA

Población 2024

PROVINCIA – GENERAL SANCHEZ CERRO /POBLACION TOTAL= 14,211

DISTRITO	CAPITAL	POBLACION
CHOJATA	CHOJATA	361
COALAQUE	COALAQUE	600
ICHUÑA	ICHUÑA	3203
LA CAPILLA	LA CAPILLA	415
LLOQUE	LLOQUE	375
MATALAQUE	MATALAQUE	311
OMATE	OMATE	3311
PUQUINA	PUQUINA	2969
QUINISTAQUILLAS	QUINISTAQUILLAS	386
UBINAS	UBINAS	1646
YUNGA	YUNGA	612

PROVINCIA – ILO/ POBLACION TOTAL= 91,366

DISTRITO	CAPITAL	POBLACION
EL ALGARROBAL	EL ALGARROBAL	10,310
ILO	ILO	75,812
PACocha	PUEBLO NUEVO	5,244



PROVINCIA – MARISCAL NIETO POBLACION TOTAL= 101,841

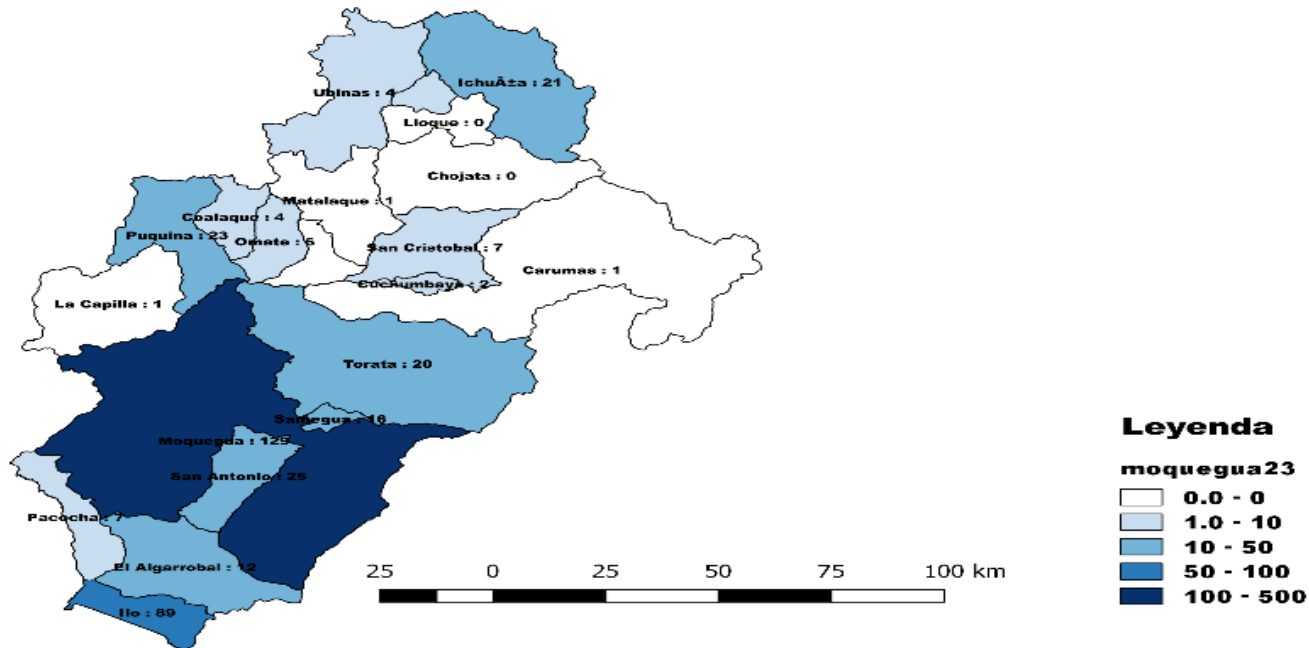
DISTRITO	CAPITAL	POBLACION
CARUMAS	CARUMAS	2473
CUCHUMBAYA	CUCHUMBAYA	870
MOQUEGUA	MOQUEGUA	47,093
SAMEGUA	SAMEGUA	11,015
SAN ANTONIO	SAN ANTONIO	30,623
SAN CRISTOBAL	CALACOA	1,881
TORATA	TORATA	7,886



ENFERMEDADES PREVALENTES

- ✓ INFECCIONES RESPIRATORIA AGUDAS
- ✓ INFECCIONES DIARREICAS AGUDAS
- ✓ ENFERMEDADES INVIDUALES



CASOS DE IRAS < 5 AÑOS POR DISTRITOS EN LA REGION MOQUEGUA SEM 26 AÑO 2024



PERÚ

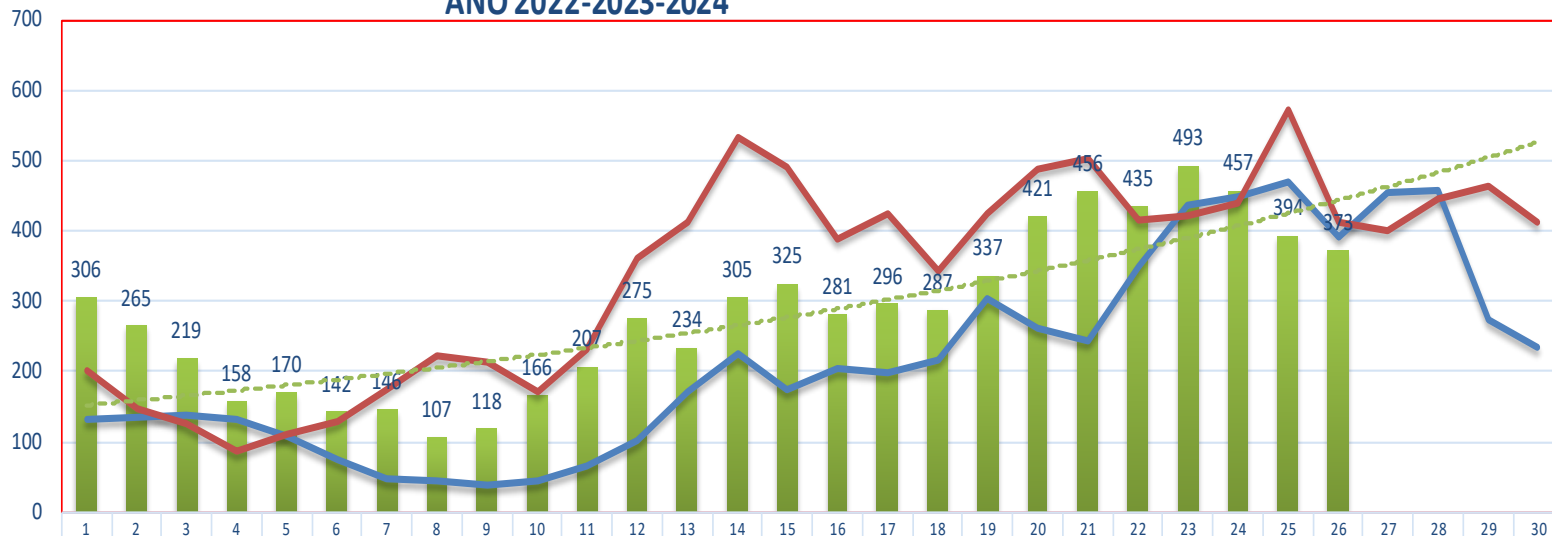
Ministerio de Salud



DIRECCION REGIONAL DE SALUD MOQUEGUA

NUMERO DE CASOS NOTIFICADOS EN IRAS REGION MOQUEGUA 2022 – 2023 - 2024

CASOS DE IRAS REGION DE SALUD MOQUEGUA AÑO 2022-2023-2024



IRA <a 2024	306	265	219	158	170	142	146	107	118	166	207	275	234	305	325	281	296	287	337	421	456	435	493	457	394	373						
IRA <a 2022	133	136	138	133	108	73	47	44	38	45	65	103	172	224	173	203	198	215	303	262	244	350	437	449	471	393	454	458	274	235		
IRA <a 2023	201	147	127	86	111	129	173	223	214	172	232	360	413	535	491	388	426	343	426	488	502	415	423	439	572	414	402	446	465	414		

FUENTE: EPIDEMIOLOGIA MOQUEGUA





PERÚ

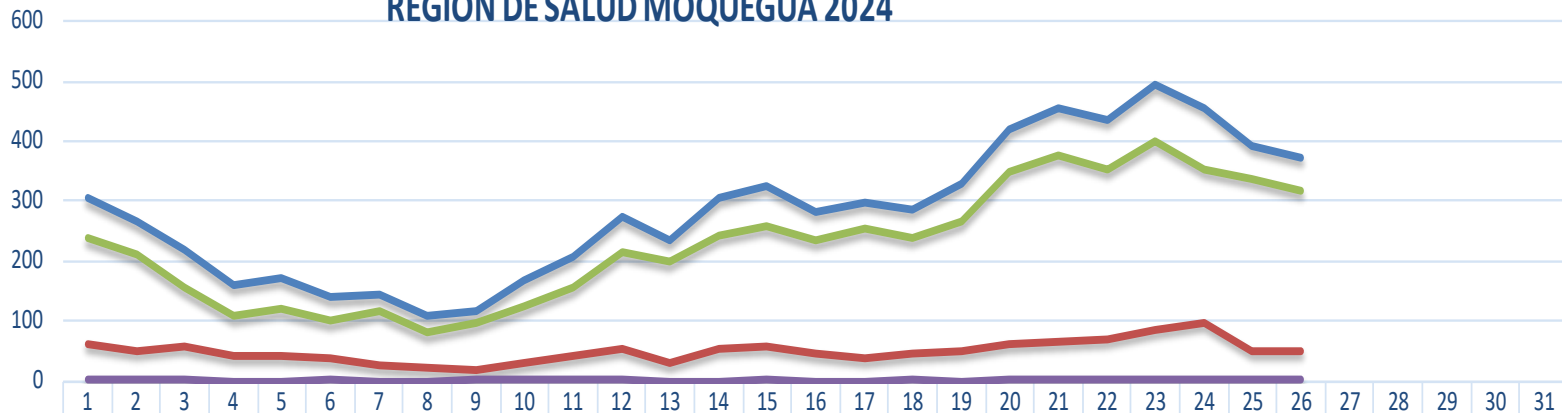
Ministerio de Salud



DIRECCION REGIONAL DE SALUD MOQUEGUA

NUMERO DE CASOS NOTIFICADOS DE IRAS Y NEUMONIAS POR SEMANA EPIDEMIOLOGICA EN LA REGION MOQUEGUA AÑO 2024

IRAS Y NEUMONIAS POR SEMANA EPIDEMIOLOGICA REGION DE SALUD MOQUEGUA 2024



	1	2	3	4	5	6	7	8	9	10	11	12	13	14	15	16	17	18	19	20	21	22	23	24	25	26	27	28	29	30	31
RS <5	306	265	219	158	170	142	146	107	118	166	207	275	234	305	325	281	296	287	328	421	456	435	493	457	394	373					
RS 2-11m	61	48	57	43	43	36	27	22	18	30	42	54	30	54	56	44	36	44	50	63	64	69	86	97	49	50					
RS 1-4	237	210	156	108	122	101	115	80	95	126	156	215	200	241	258	233	256	239	266	349	376	354	399	354	339	316					
NEUM RS <5	2	1	3	0	0	1	0	0	1	1	1	2	0	0	3	0	0	2	0	2	3	1	2	3	2	4					

FUENTE: EPIDEMIOLOGIA MOQUEGUA





PERÚ

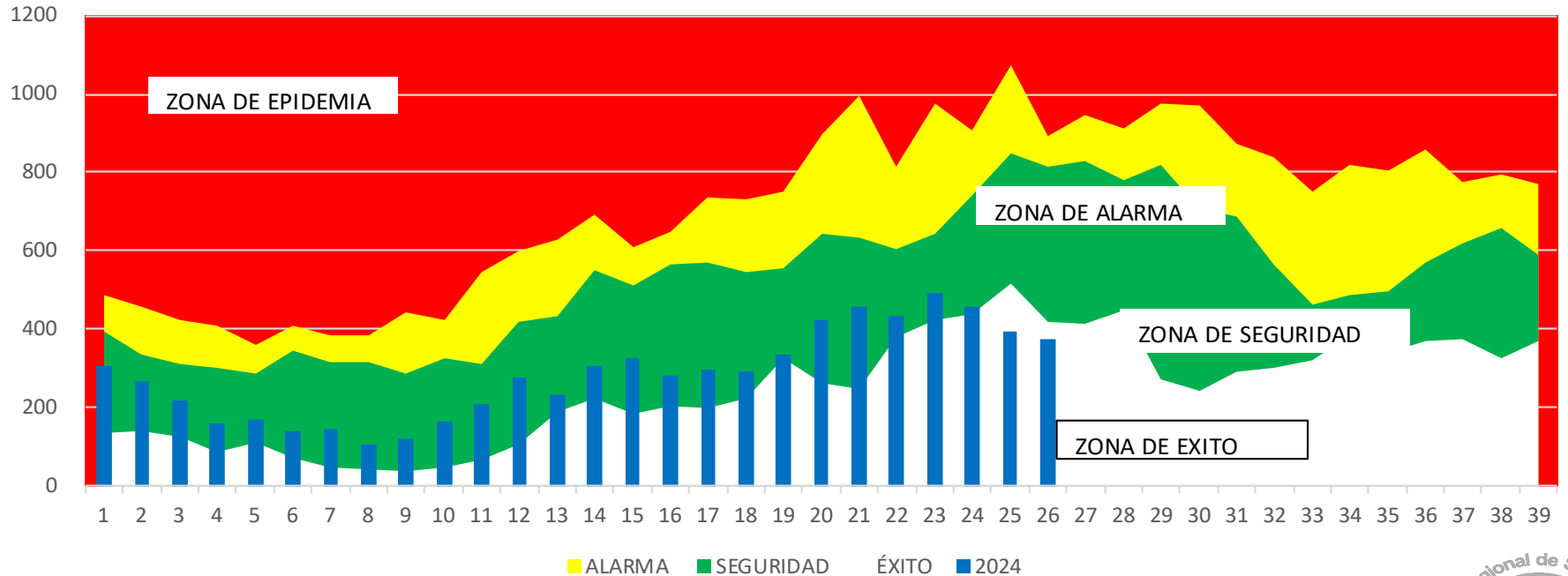
Ministerio de Salud



DIRECCION REGIONAL DE SALUD MOQUEGUA

CANAL ENDEMICO DE IRAS REGION MOQUEGUA AÑO 2024

CANAL ENDEMICO DE IRAS REGION MOQUEGUA AÑO 2024 DE LA SEM. 01 A LA SEM. 52





PERÚ

Ministerio de Salud



DIRECCION REGIONAL DE SALUD MOQUEGUA

NUMERO DE CASOS DE IRAS Y NEUMONIAS REGION MOQUEGUA PROVINCIA MARISCAL NIETO AÑO 2024

IRAS Y NEUMONIAS POR SEMANA EPIDEMIOLOGICA PROVINCIA MARISCAL NIETO 2024



	1	2	3	4	5	6	7	8	9	10	11	12	13	14	15	16	17	18	19	20	21	22	23	24	25	26	27	28	29	30	31
MN <5	134	102	63	54	88	67	85	54	63	89	114	139	87	129	159	113	133	165	212	224	226	237	257	288	231	200					
MN 2-11m	23	22	12	12	19	15	14	13	10	14	24	29	14	20	26	16	13	28	26	29	29	40	50	68	30	28					
MN 1-4	106	74	48	41	67	50	70	38	49	70	86	108	71	103	127	97	120	133	180	190	194	192	205	216	195	166					
NEUM MN<5	1	1	2	0	0	0	0	0	1	0	0	0	0	0	1	0	0	2	0	2	1	1	1	3	2	4					

FUENTE: EPIDEMIOLOGIA MOQUEGUA





PERÚ

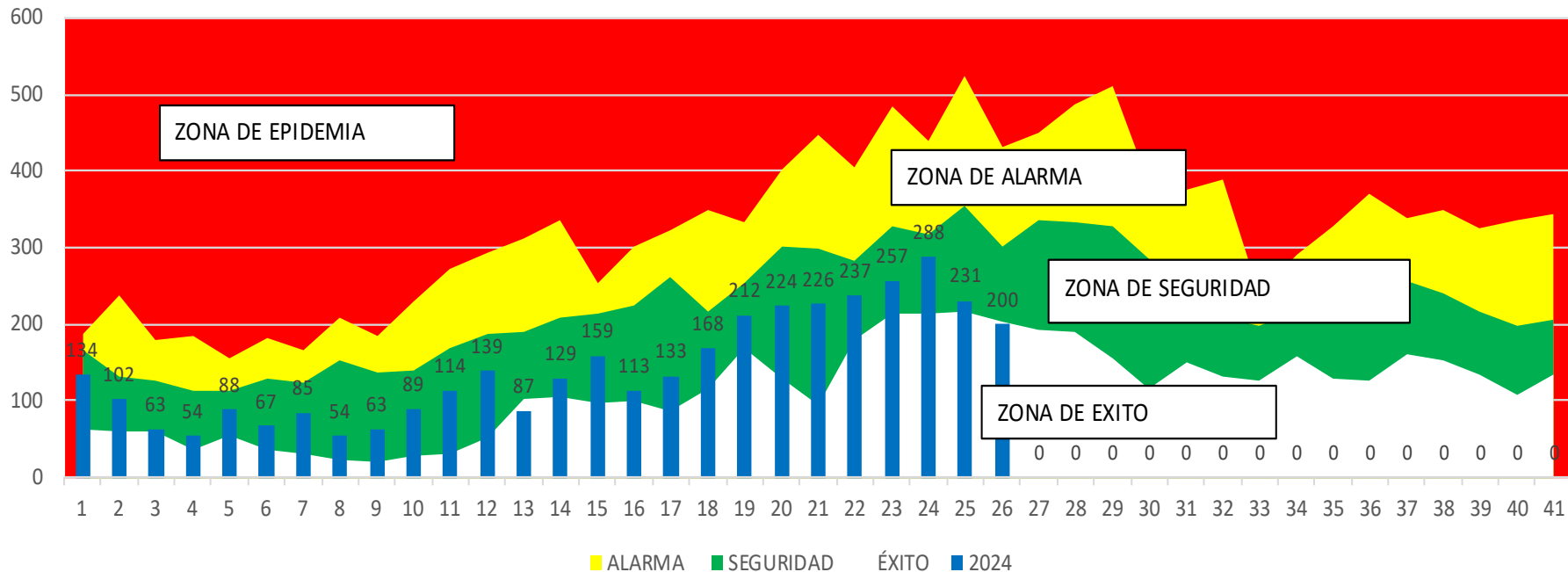
Ministerio de Salud



DIRECCION REGIONAL DE SALUD MOQUEGUA

CANAL ENDEMICO DE IRAS - PROVINCIA MARISCAL NIETO AÑO 2024

CANAL ENDEMICO DE IRAS PROVINCIA M. NIETO. AÑO 2024





PERÚ

Ministerio de Salud

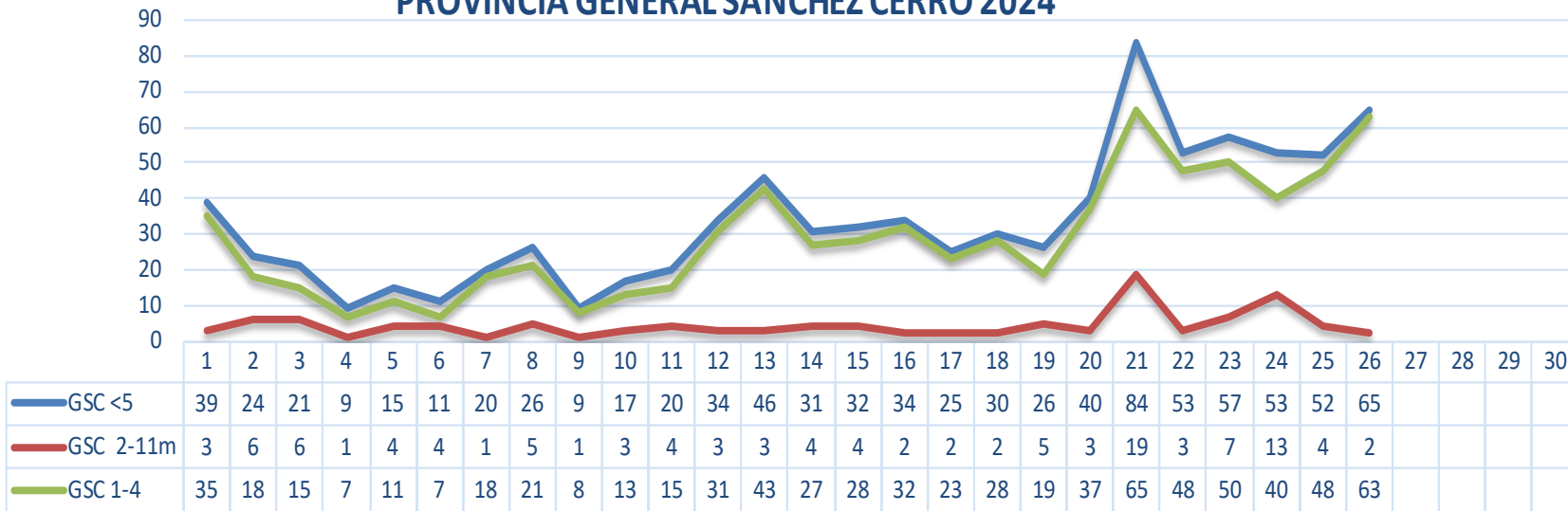


DIRECCION REGIONAL DE SALUD MOQUEGUA

NUMERO DE CASOS DE IRA Y NEUMONIAS POR SEMANA EPIDEMIOLOGICA REGION MOQUEGUA - PROVINCIA GENERAL

SANCHEZ CERRO AÑO 2024

IRAS Y NEUMONIAS POR SEMANA EPIDEMIOLOGICA PROVINCIA GENERAL SANCHEZ CERRO 2024



FUENTE: EPIDEMIOLOGIA MOQUEGUA





PERÚ

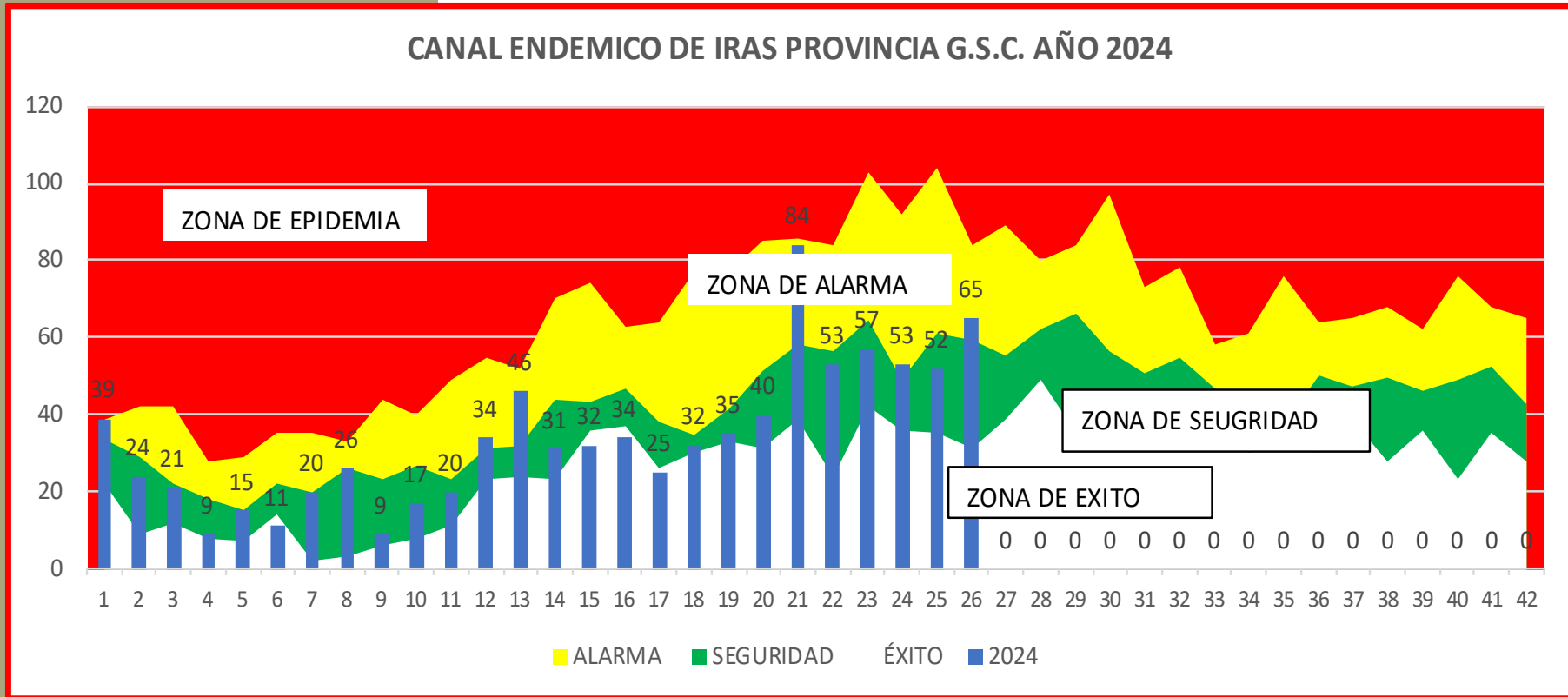
Ministerio de Salud



DIRECCION REGIONAL DE SALUD MOQUEGUA

CANAL ENDEMICO DE IRAS PROVINCIA GENERAL SANCHEZ CERRO AÑO 2024

CANAL ENDEMICO DE IRAS PROVINCIA G.S.C. AÑO 2024





PERÚ

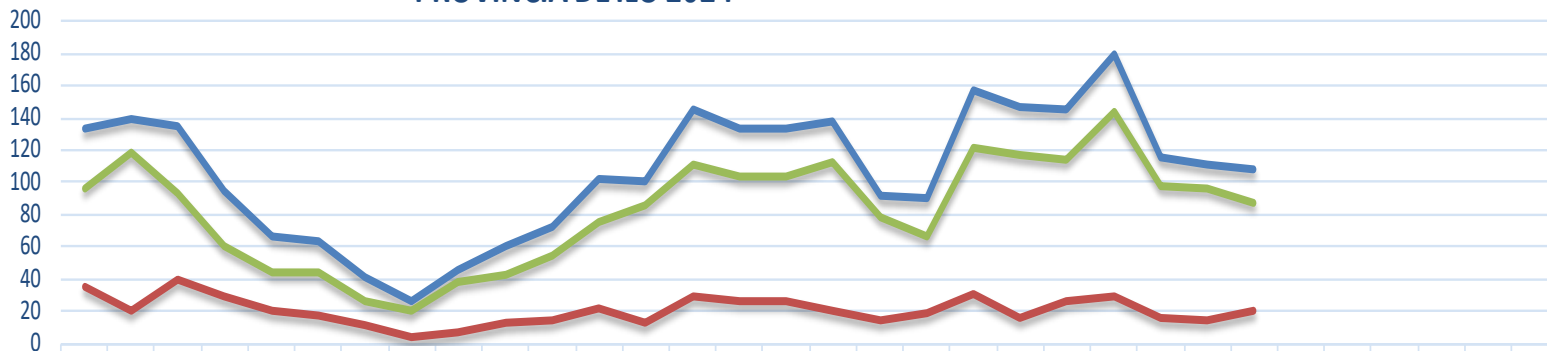
Ministerio de Salud



DIRECCION REGIONAL DE SALUD MOQUEGUA

NUMERO DE CASOS NOTIFICADOS EN IRAS Y NEUMONIAS POR SEMANA EPIDEMIOLOGICA DE LA REGION MOQUEGUA – PROVINCIA DE ILO AÑO 2024

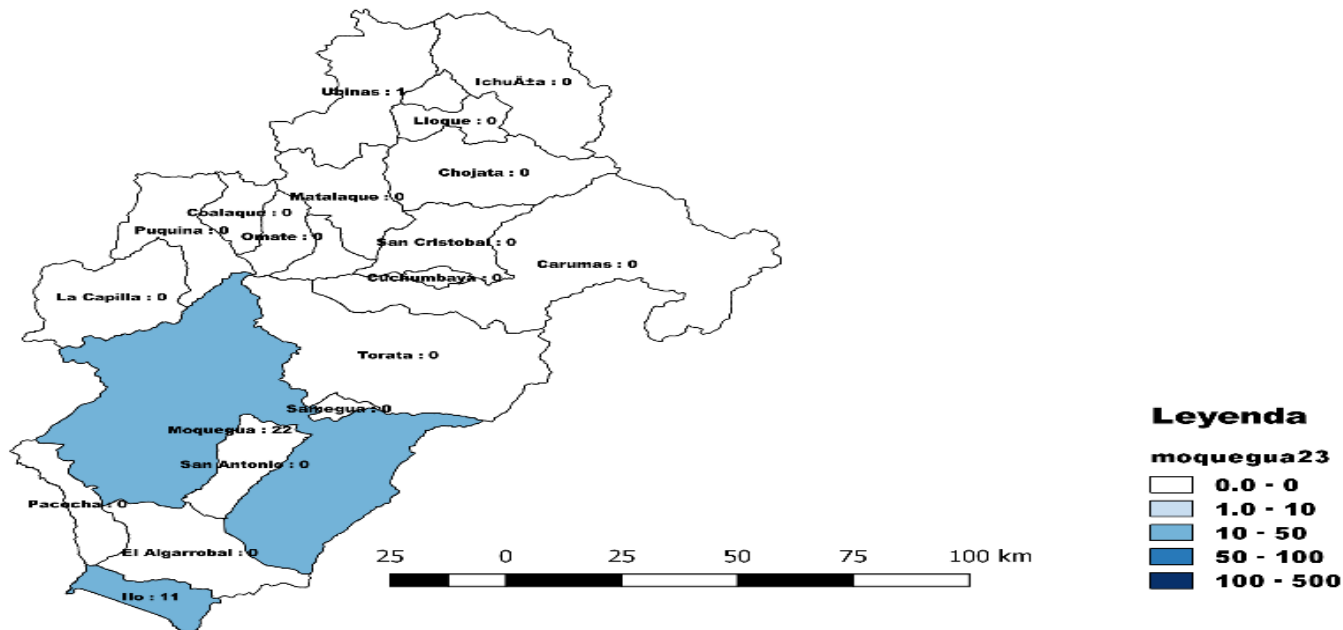
IRAS Y NEUMONIAS POR SEMANA EPIDEMIOLOGICA PROVINCIA DE ILO 2024



	1	2	3	4	5	6	7	8	9	10	11	12	13	14	15	16	17	18	19	20	21	22	23	24	25	26	27	28	29	30	31	32
ILO <5	133	139	135	95	67	64	41	27	46	60	73	102	101	145	134	134	138	92	90	157	146	145	179	116	111	108						
ILO 2-11m	35	20	39	30	20	17	12	4	7	13	14	22	13	30	26	26	21	14	19	31	16	26	29	16	15	20						
ILO 1-4	96	118	93	60	44	44	27	21	38	43	55	76	86	111	103	104	113	78	67	122	117	114	144	98	96	87						

FUENTE: EPIDEMIOLOGIA MOQUEGUA

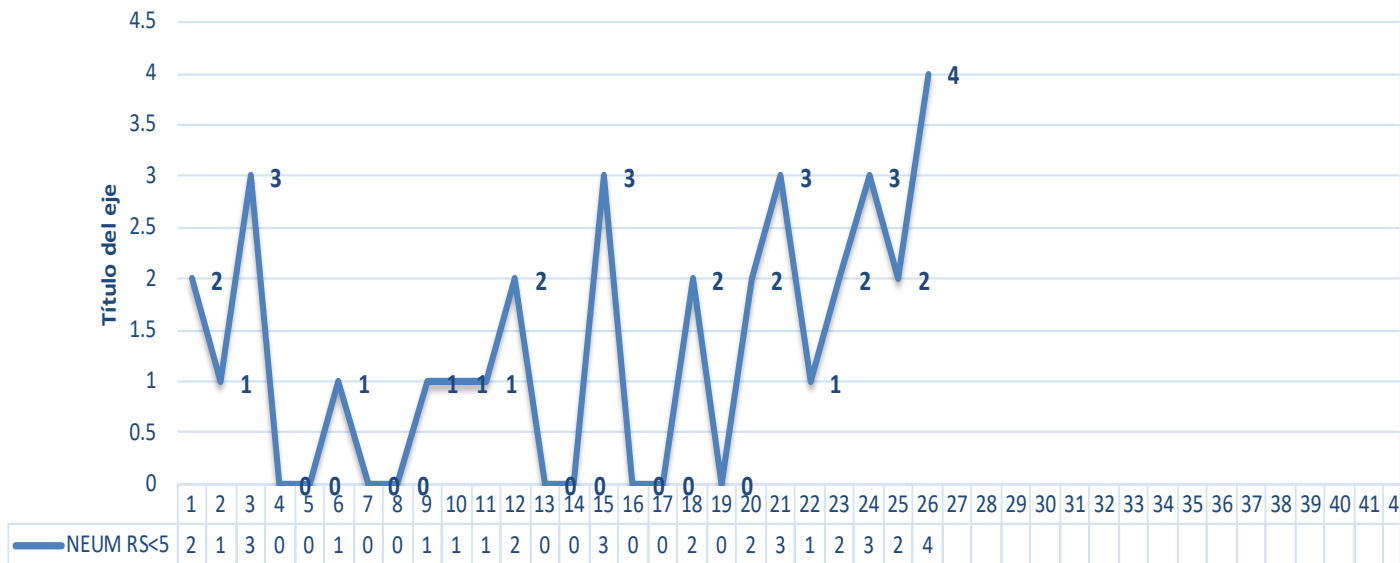


CASOS DE NEUM. < DE 5 AÑOS POR DISTRITOS EN LA REGION MOQUEGUA SEM 26 AÑO 2024

NUMERO DE CASOS NOTIFICADOS EN NEUMONIAS EN NIÑOS < 5 AÑOS POR SEMANA EPIDEMIOLOGICA DE LA REGION MOQUEGUA AÑO 2024

- En la SE-26 se tiene 04 casos notificados por los Hospitales; Hospital Regional de Moquegua notifico 03 casos de neumonía.
- Hospital II Moquegua Essalud notifico 01 casos de Neumonía.

NEUMONIAS < 5 AÑOS REGION DE SALUD MOQUEGUA 2024



FUENTE: EPIDEMIOLOGIA MOQUEGUA



PERÚ

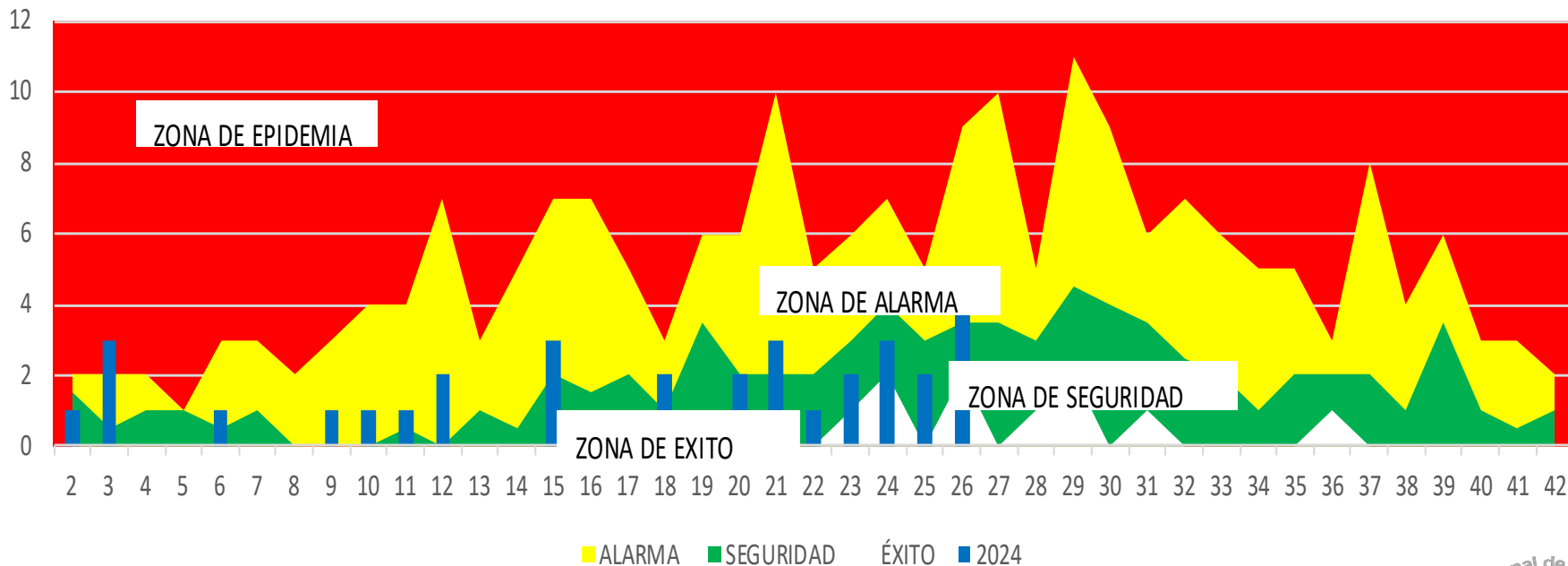
Ministerio de Salud



DIRECCION REGIONAL DE SALUD MOQUEGUA

CANAL ENDEMICO DE NEUMONIAS EN MENORES DE 5 AÑOS REGION MOQUEGUA DEL AÑO 2024

CANAL ENDEMICO DE NEUMONIAS < 5a - REGION MOQUEGUA AÑO 2024





PERÚ

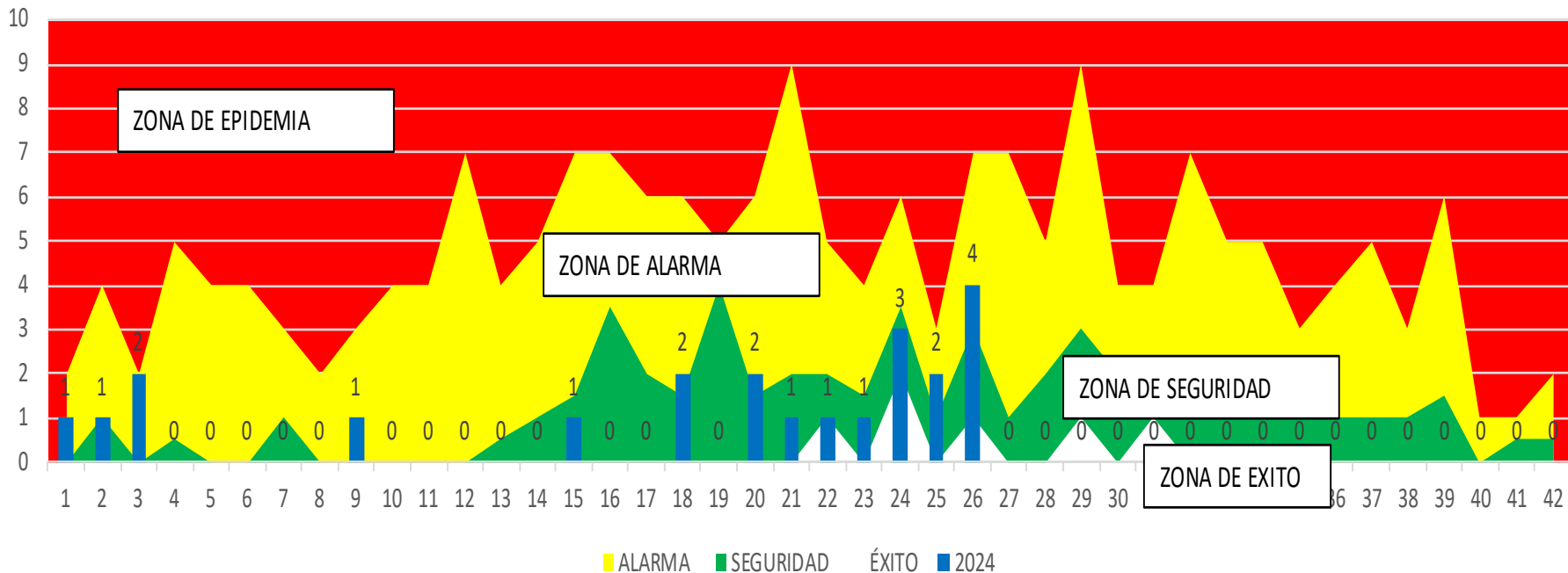
Ministerio de Salud



DIRECCION REGIONAL DE SALUD MOQUEGUA

CANAL ENDEMICO EN NEUMONIAS EN NIÑOS <5 AÑOS- PROVINCIA MARISCAL NIETO AÑO 2024

CANAL ENDEMICO NEUMONIAS < 5 AÑOS PROVINCIA MCAL NIETO AÑO 2024





PERÚ

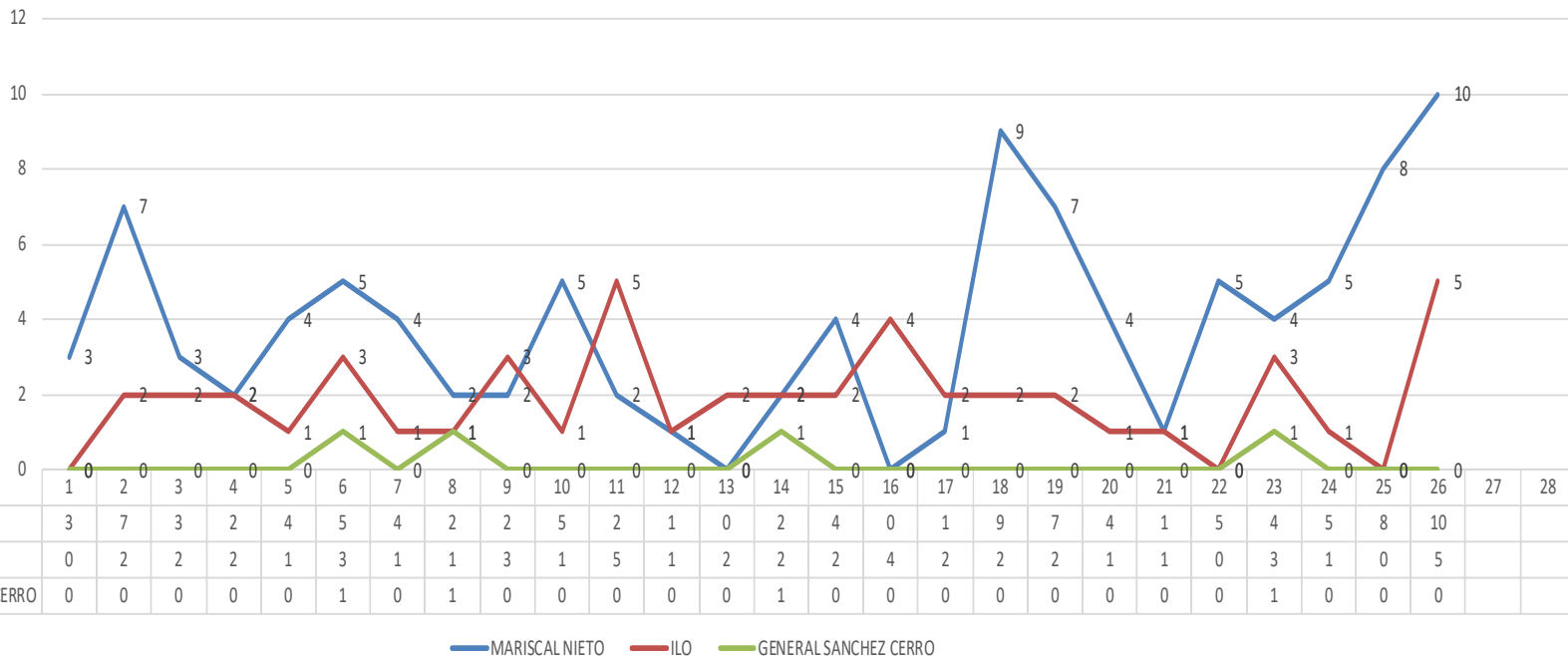
Ministerio de Salud



DIRECCION REGIONAL DE SALUD MOQUEGUA

NUMERO DE CASOS NOTIFICADOS DE NEUMONIAS > 60 AÑOS POR SEMANA EPIDEMIOLOGICA DE LA REGION MOQUEGUA – AÑO 2024

NEUMOMIAS > 60 AÑOS POR PROVINCIA REGION MOQUEGUA AÑO 2024





PERÚ

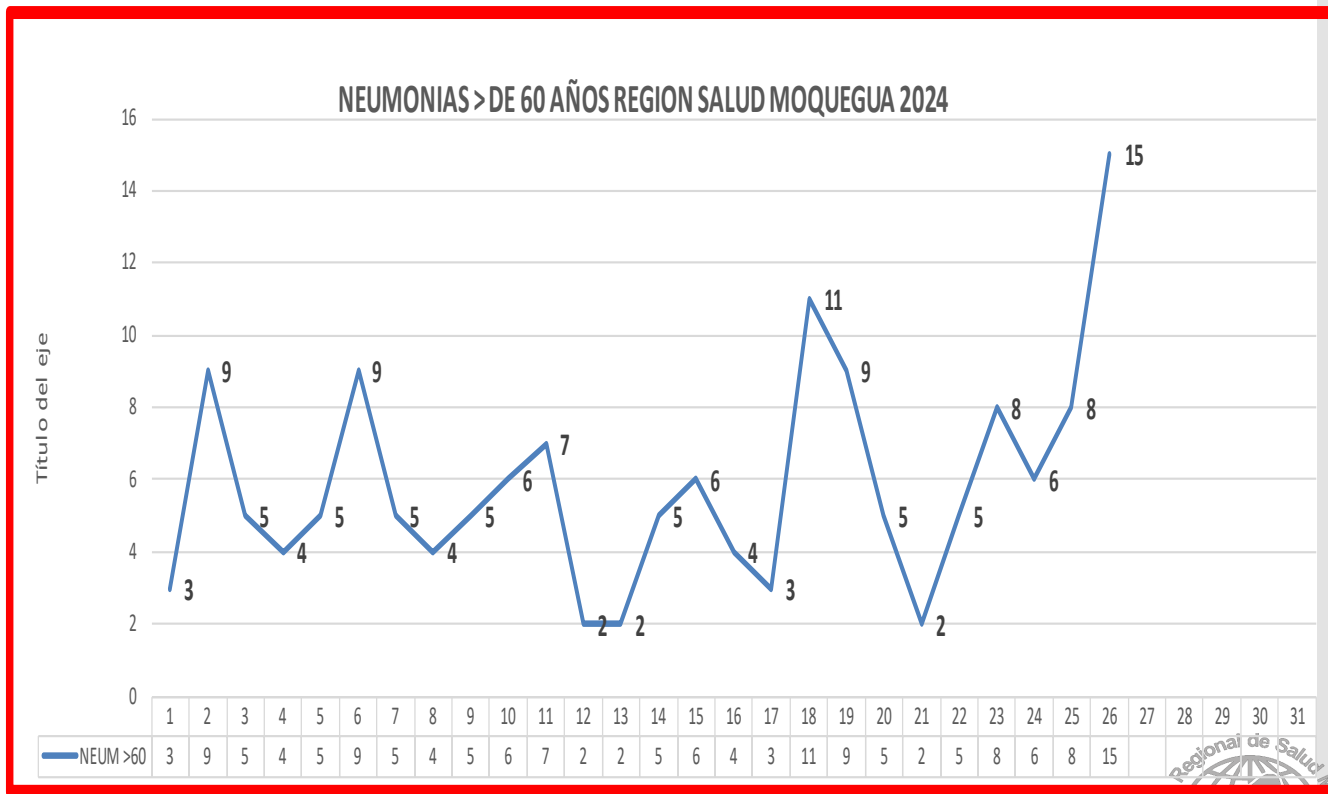
Ministerio de Salud



DIRECCION REGIONAL DE SALUD MOQUEGUA

NUMERO DE CASOS NOTIFICADOS EN NEUMONIAS > 60 AÑOS POR SEMANA EPIDEMIOLOGICA DE LA REGION MOQUEGUA AÑO 2024

- En la SE- 26 del presente año, se notifico 15 casos de Neumonías, estos fueron reportados por los Hospitales: 10 para Hospital Regional Moquegua, 04 por Hospital II Essalud Moquegua y 01 Hospital Ilo.





PERÚ

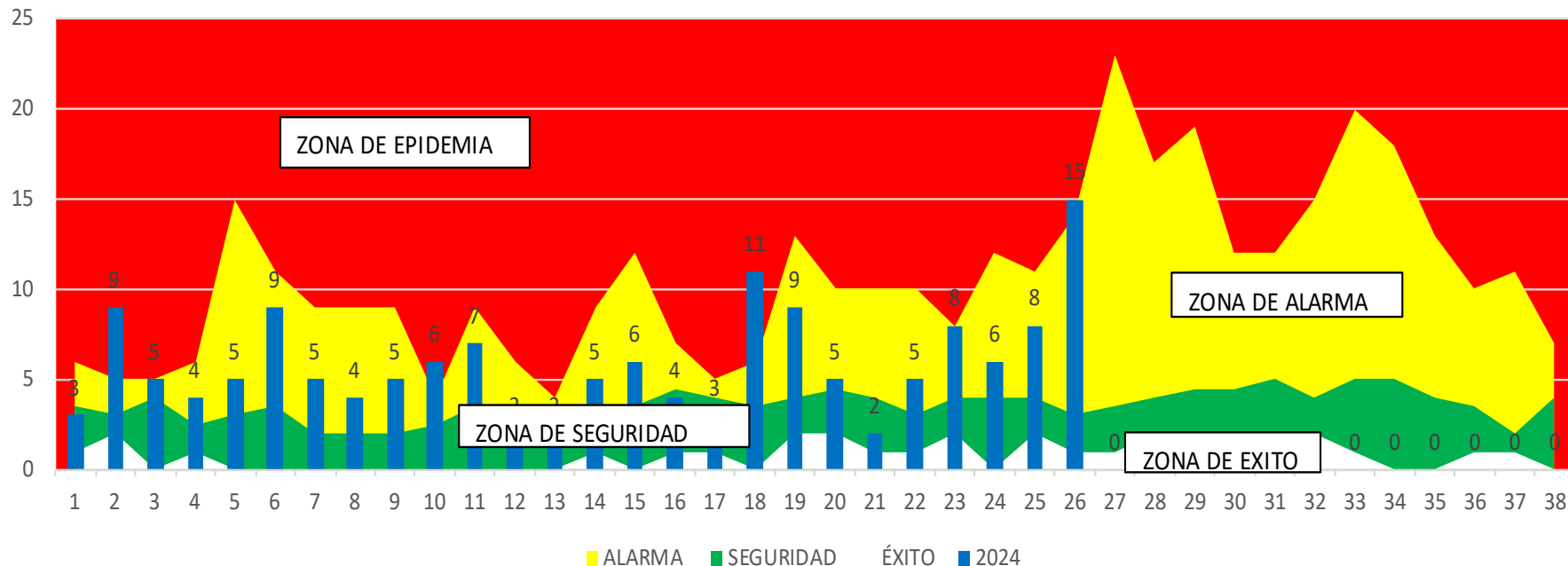
Ministerio de Salud



DIRECCION REGIONAL DE SALUD MOQUEGUA

CANAL ENDEMICO DE NEUMONIAS EN MAYORES DE 60 AÑOS REGION MOQUEGUA AÑO 2024

CANAL ENDEMICO DE NEUMONIAS > 60 + REGION MOQUEGUA AÑO 2024





PERÚ

Ministerio de Salud

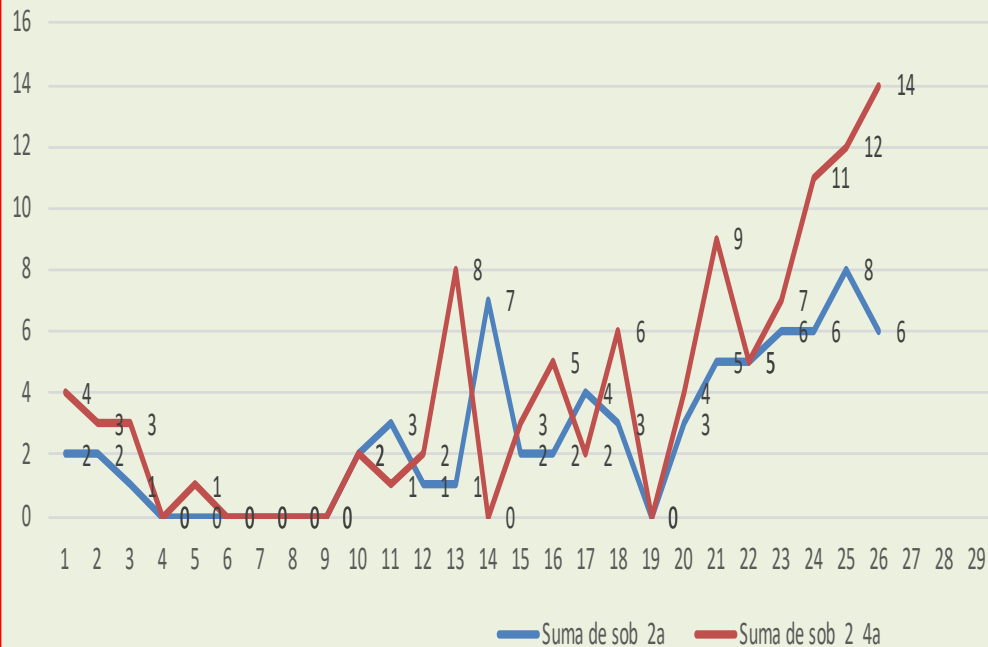


DIRECCION REGIONAL DE SALUD MOQUEGUA

NUMERO DE CASOS NOTIFICADOS EN SOB Y ASMA DE 2 A 4 AÑOS EN LA REGION SALUD DE MOQUEGUA 2024

- En la SE-26 presenta 14 casos en SOB de 2 a 4 años og de ellos reportados por Hospital Regional de Moquegua, 02 por el Hospital Ilo , 02 Hospital ESSALUD Ilo y 01 CAP de Omate.
- 06 casos en niños de 02 años, de los cuales 04 casos reportados por HRM, 01 Hospital II Essalud Ilo y 01 Hospital Ilo.

CASOS DE SOB ASMA DE 2años Y 2-4 años EN LA REGION MOQUEGUA 2024





PERÚ

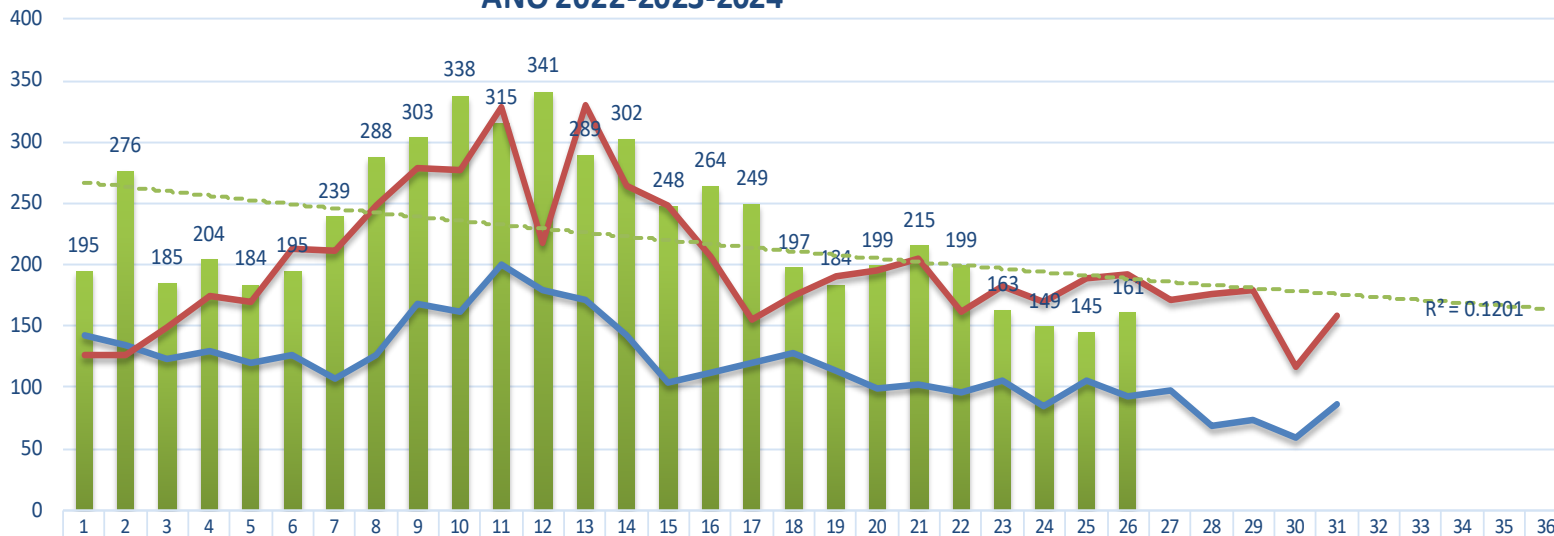
Ministerio de Salud



DIRECCION REGIONAL DE SALUD MOQUEGUA

NUMERO DE CASOS DE EDAS POR AÑO DE LA REGION MOQUEGUA 2022 -2023-2024

CASOS DE EDAS REGION DE SALUD MOQUEGUA AÑO 2022-2023-2024



FUENTE: EPIDEMIOLOGIA MOQUEGUA





PERÚ

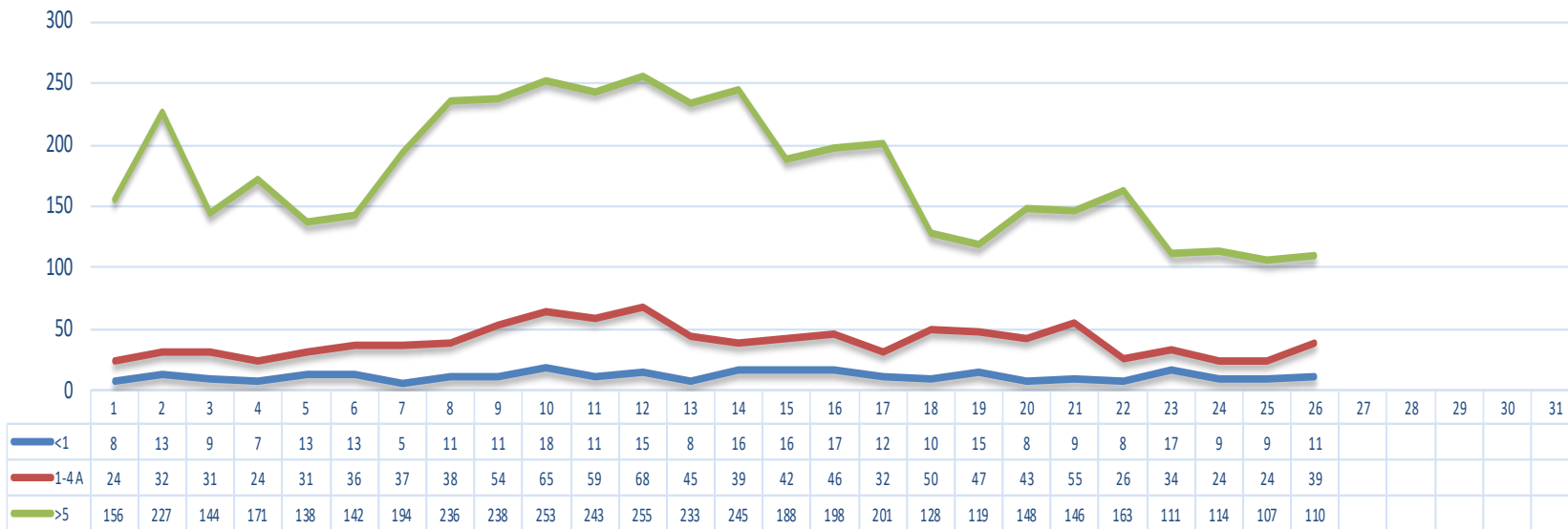
Ministerio de Salud



DIRECCION REGIONAL DE SALUD MOQUEGUA

NUMERO DE CASOS NOTIFICADOS DE EDA POR SEMANA EPIDEMIOLOGICA Y GRUPO DE EDAD DE LA REGION SALUD MOQUEGUA AÑO 2024

EDA: CASOS POR SEMANA Y GRUPO DE EDAD 2024 REGION DE SALUD MOQUEGUA



FUENTE: EPIDEMIOLOGIA MOQUEGUA





PERÚ

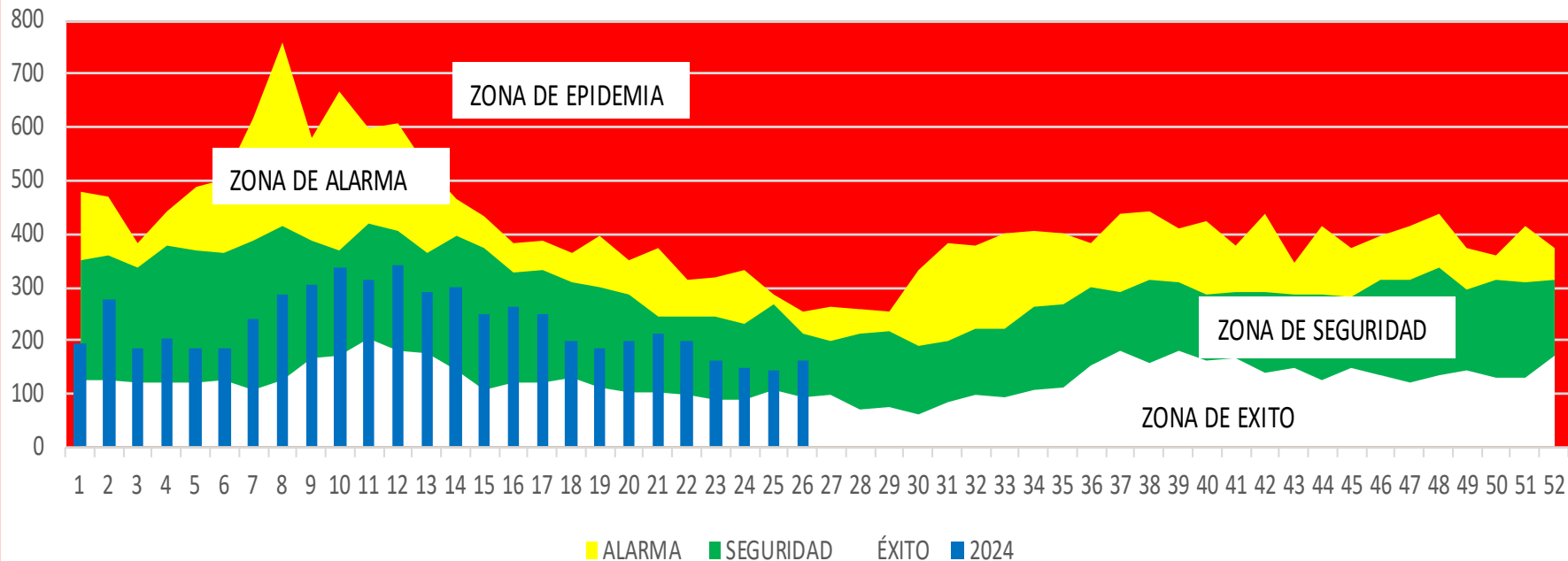
Ministerio de Salud



DIRECCION REGIONAL DE SALUD MOQUEGUA

CANAL ENDEMICO DE EDAS ACUOSAS POR SEMANA EPIDEMIOLOGICA REGION SALUD MOQUEGUA AÑO 2024

CANAL ENDEMICO DE EDAS TOTALES REGION MOQUEGUA AÑO 2024





PERÚ

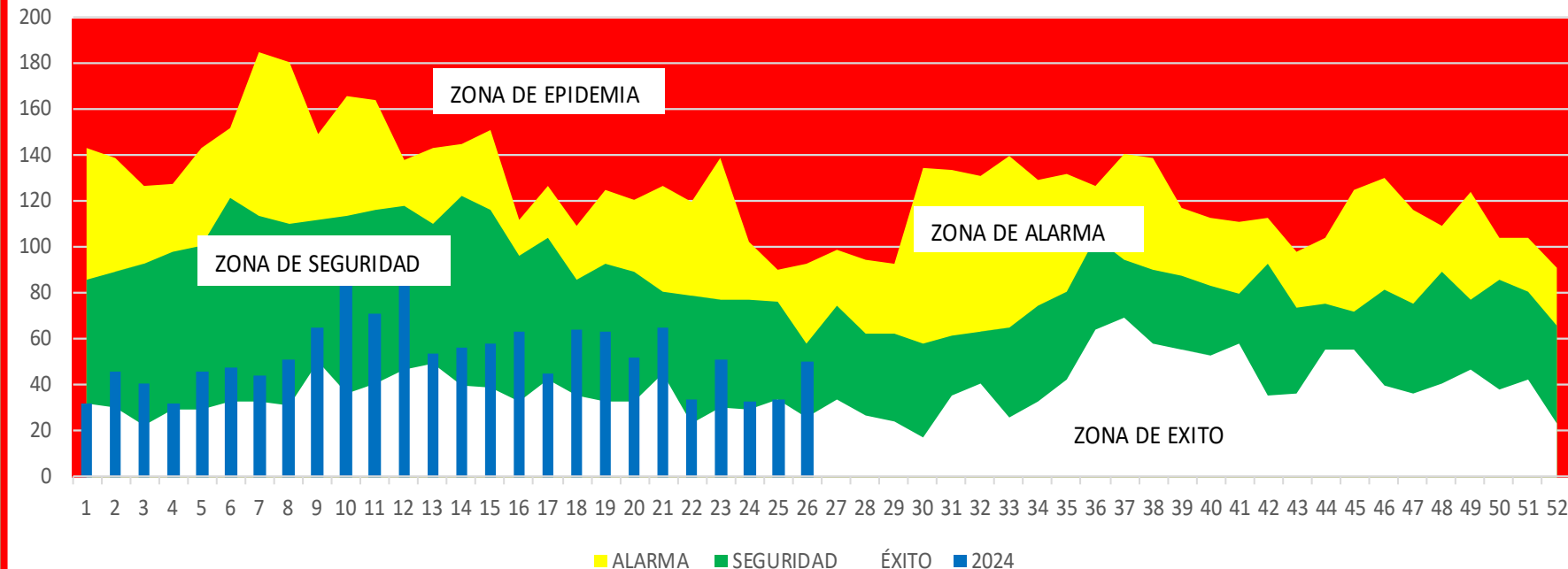
Ministerio de Salud



DIRECCION REGIONAL DE SALUD MOQUEGUA

CANAL ENDEMICO DE EDAS ACUOSAS POR SEMANA EPIDEMIOLOGICA EN NIÑOS <5 AÑOS REGION SALUD MOQUEGUA AÑO 2024

CANAL ENDEMICO DE EDAS ACUOSA <5a - REGION MOQUEGUA AÑO 2024





PERÚ

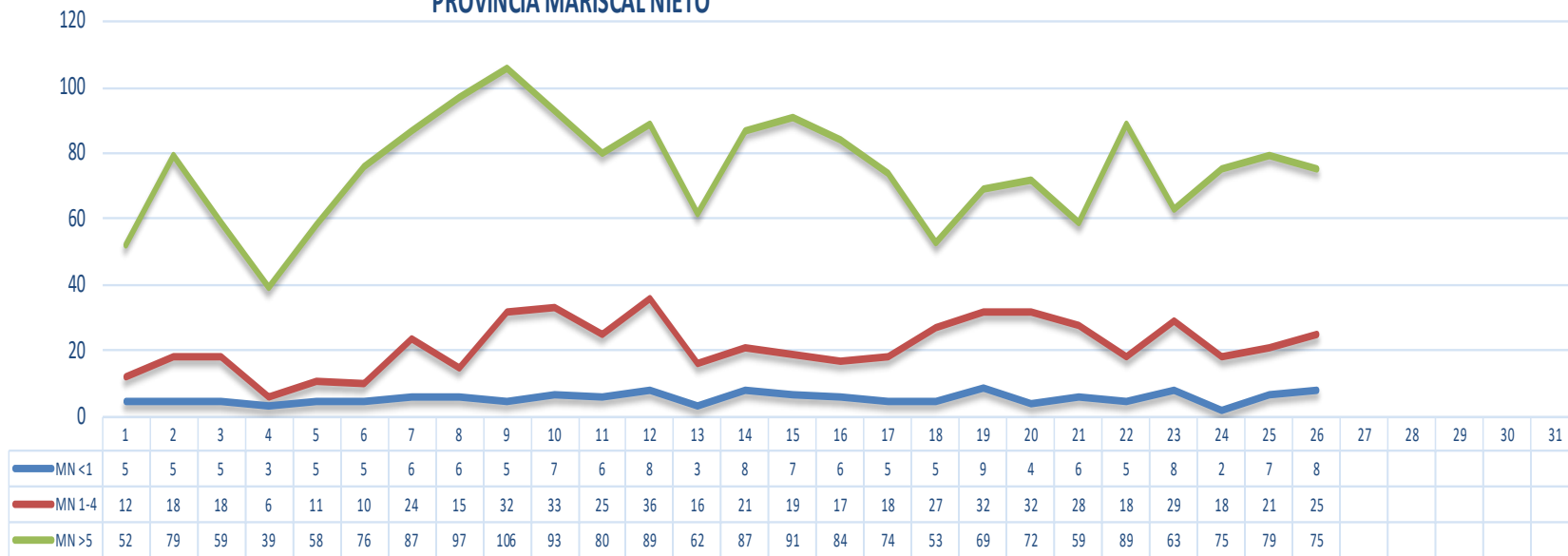
Ministerio de Salud



DIRECCION REGIONAL DE SALUD MOQUEGUA

CASOS DE EDA POR SEMANA EPIDEMIOLOGICA Y GRUPO DE EDAD DE LA REGION SALUD MOQUEGUA – PROVINCIA MARISCAL NIETO AÑO 2024

EDA: CASOS POR SEMANA Y GRUPO DE EDAD 2024 PROVINCIA MARISCAL NIETO



FUENTE: EPIDEMIOLOGIA MOQUEGUA





PERÚ

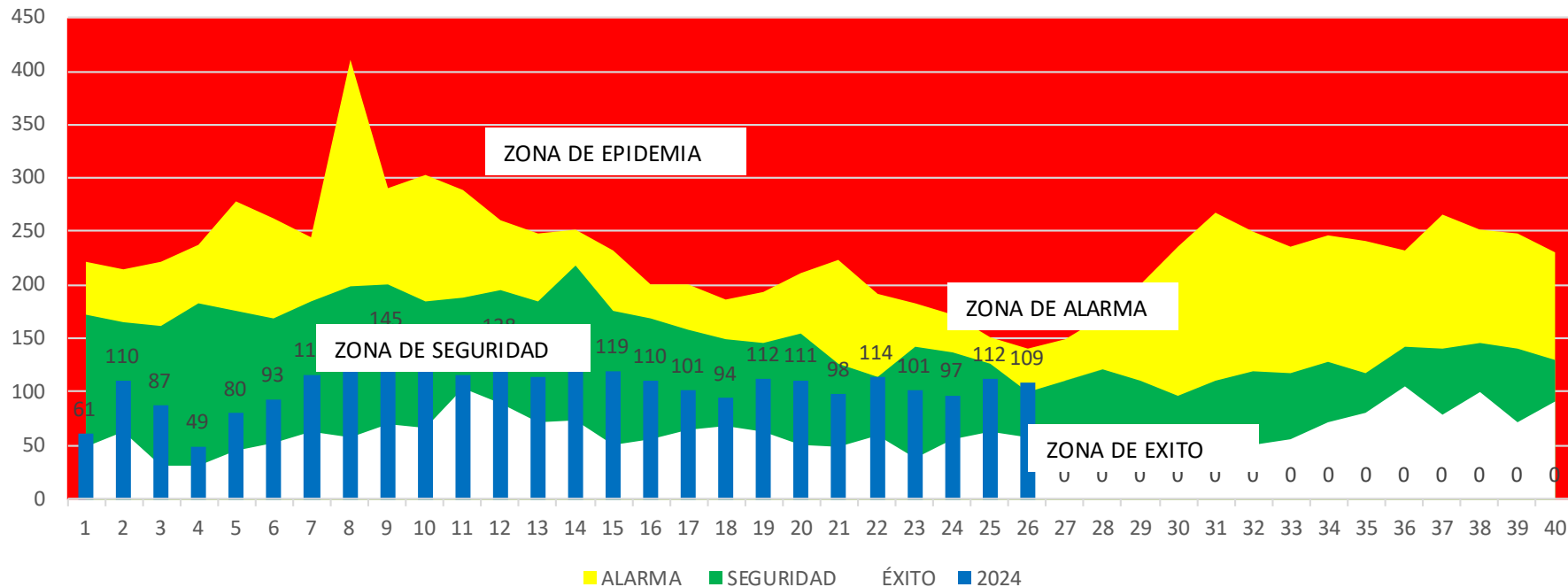
Ministerio de Salud



DIRECCION REGIONAL DE SALUD MOQUEGUA

CANAL ENDEMICO DE EDAS ACUOSAS POR SEMANA EPIDEMIOLOGICA PROVINCIA MARISCAL NIETO AÑO 2024

CANAL ENDEMICO DE EDAS TOTALES - PROVINCIA M. NIETO AÑO 2024





PERÚ

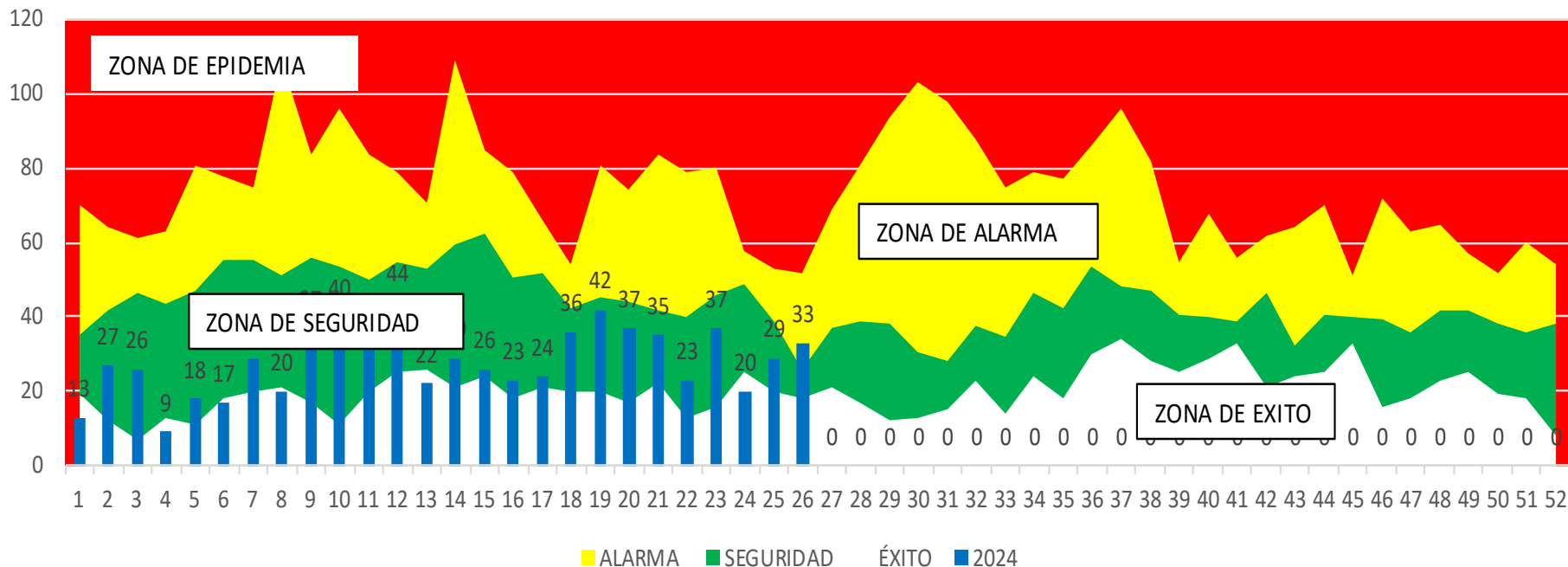
Ministerio de Salud



DIRECCION REGIONAL DE SALUD MOQUEGUA

CANAL ENDEMICO DE EDAS EN NIÑOS <5 AÑOS PROVINCIA MARISCAL NIETO 2024

CANAL ENDEMICO DE EDAS < 5a - PROVINCIA MCAL NIETO AÑO 2024





PERÚ

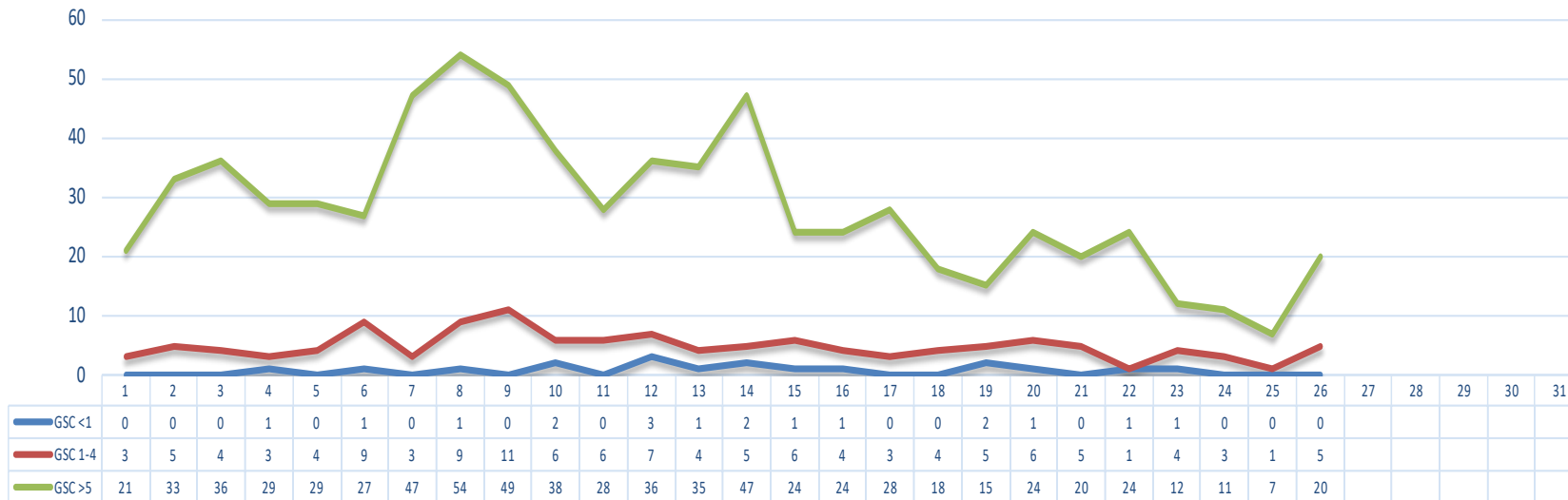
Ministerio de Salud



DIRECCION REGIONAL DE SALUD MOQUEGUA

NUMERO DE CASOS DE EDA POR SEMANA EPIDEMIOLOGICA Y GRUPO DE EDAD DE LA REGION MOQUEGUA - PROVINCIA GENERAL SANCHEZ CERRO DEL AÑO 2024

EDA: CASOS POR SEMANA Y GRUPO DE EDAD 2024 PROVINCIA GENERAL SANCHEZ CERRO



FUENTE: EPIDEMIOLOGIA MOQUEGUA





PERÚ

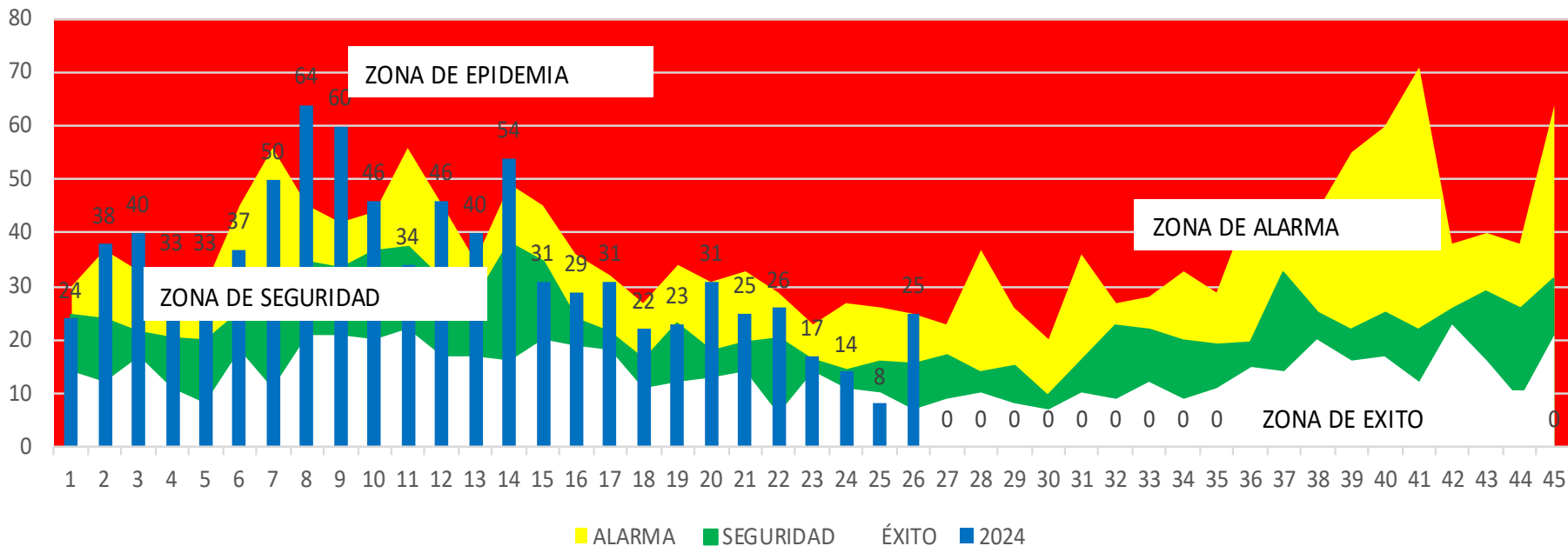
Ministerio de Salud



DIRECCION REGIONAL DE SALUD MOQUEGUA

CANAL ENDEMICO DE EDAS TOTALES PROVINCIA GENERAL SANCHEZ CERRO - MOQUEGUA AÑO 2024

CANAL ENDEMICO DE EDAS TOTALES - PROVINCIA G.S.C. AÑO 2024





PERÚ

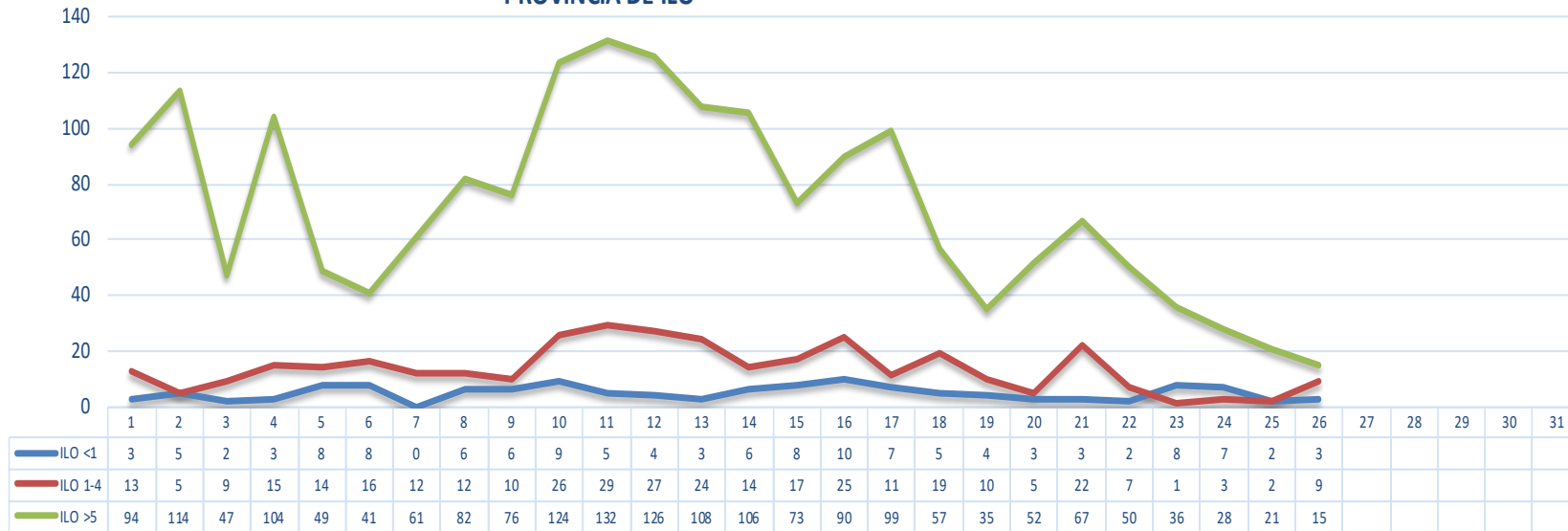
Ministerio de Salud



DIRECCION REGIONAL DE SALUD MOQUEGUA

NUMERO DE CASOS DE EDA POR SEMANA EPIDEMIOLOGICA Y GRUPO DE EDAD DE LA REGION SALUD MOQUEGUA – PROVINCIA DE ILO AÑO 2024

EDA: CASOS POR SEMANA Y GRUPO DE EDAD 2024 PROVINCIA DE ILO



FUENTE: EPIDEMIOLOGIA MOQUEGUA





PERÚ

Ministerio
de Salud



DIRECCION REGIONAL
DE SALUD MOQUEGUA

GRACIAS

