

Medidas de seguridad y salud en el trabajo en izaje de carga con camión grúa



¿Qué se entiende por izaje de cargas?

El izaje de cargas es el proceso de levantar, mover y posicionar objetos (principalmente pesados o de gran volumen), utilizando equipos especializados, como grúas, polipastos, montacargas o dispositivos similares.

Medidas de seguridad y salud en el trabajo en izaje de carga con camión grúa

Son aquellas medidas de prevención y protección que se deben adoptar en los lugares de trabajo a fin de hacer frente a las consecuencias del izaje de cargas, tales como: aplastamientos, electrocución, golpes, volcadura e incluso la muerte.



1. Evaluación de riesgos

El empleador debe efectuar la evaluación de riesgos para los trabajadores potencialmente expuestos a actividades de izaje de cargas con camión grúa, considerando lo siguiente:



Zona de realización de trabajo (condiciones del terreno, clima, líneas aéreas eléctricas existentes, obstáculos, trabajos en paralelo).

Características de la carga (conocer tanto el volumen como el peso de la carga).

Posicionamiento de la grúa (según la geometría de la máquina, posibles desplazamientos, maniobras a realizar y diagramas de carga).

2. Formación e información

El empleador debe asegurar que todos los trabajadores involucrados en el izaje de cargas reciban una capacitación adecuada sobre el funcionamiento seguro del equipo, los procedimientos de izaje, la identificación de riesgos y las medidas de prevención y protección en cuanto a su seguridad y salud



Los trabajadores involucrados en el izaje de cargas, deben cumplir con los criterios de calificación aplicables establecidos por el empleador, a través de formación, entrenamiento, experiencia, habilidad y aptitud física, según sea necesario, ser competentes y capaces de realizar las funciones.

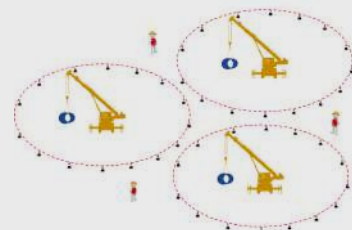


3. Controles operacionales

Inspeccionar la zona de trabajo a fin de comprobar que esta no se encuentre obstaculizada por árboles, postes, tendidos eléctricos u otros objetos impidan operar el camión grúa con normalidad.



Vigilar que no se estén realizando otros trabajos en paralelo en el área de movimiento de la grúa o que se ponga en peligro a otras personas con la grúa (línea de fuego)



Establecer un sistema de comunicación claro entre el operador del camión grúa y otros trabajadores involucrados en el izaje (supervisor de izaje, Rigger, venteros, vigías, etc.). Se deben establecer señales manuales o por radio para coordinar de manera segura el movimiento de la carga.



Instalar y mantener barreras, pórticos o líneas de señales elevadas dentro de la línea de visión del operador, las mismas que deberán estar equipadas con banderas o similares de alta visibilidad, para marcar radios de operación iguales o superiores a las distancias libres especificadas para evitar contacto con las líneas eléctricas.



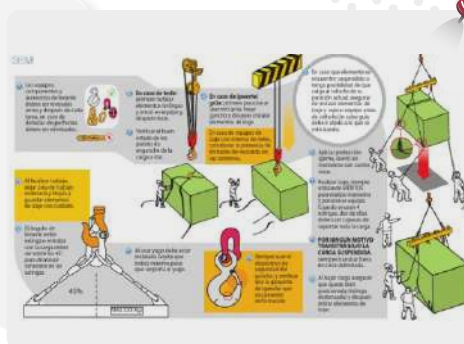
Usar los EPP adecuados, según el tipo de trabajo y riesgos específicos producto de sus funciones, que puede incluir cascos, guantes, calzado de seguridad, sistemas de protección contra caídas, protección para los oídos y los ojos, según sea necesario.



Establecer y segregar zonas de exclusión alrededor de las áreas de maniobra para evitar el acceso no autorizado y reducir el riesgo de lesiones.



Desarrollar un plan de izaje, que incluya características de la carga, condiciones del sitio, rutas de acceso, zonas de tránsito, medio de comunicación, plan de respuesta ante emergencia, distancias de seguridad, condiciones climáticas, personal involucrado y otros factores relevantes. El plan debe comunicarse claramente a todos los involucrados.



Inspeccionar periódicamente la grúa y los accesorios de izaje en busca de defectos o problemas de seguridad. Los equipos y accesorios de izaje deben mantenerse en buenas condiciones y cumplir con todas las normas, estándares de seguridad y recomendaciones del fabricante.



Adaptado de la NTP 869: Grúas hidráulicas articuladas sobre camión (Instituto Nacional de Seguridad e Higiene en el Trabajo-España)
Adaptado de ASME B30.5-2021: Grúas Ferroviarias y Móviles / Norma de seguridad para teleféricos, grúas, cabrias, polipastos, ganchos, gatos y eslingas (The American society of mechanical Engineers-USA)
Adaptado de ASME P30.1-2019: Planificación de actividades de manejo de carga (The American society of mechanical Engineers-USA)