

# SENAMHI DZ07 – TACNA

## MONITOREO METEOROLÓGICO N°012



ESTACIÓN CO-BOCATOMA  
(TACNA)

17/01/2025

# RESUMEN DE LAS ÚLTIMAS 24 HORAS

Monitoreo desde las 07:00 horas de ayer hasta las 07:00 horas de hoy



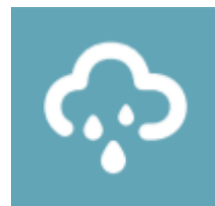
## TEMPERATURA MÁXIMA

La temperatura máxima más alta correspondiente al día de ayer en la zona costera de Tacna fue en la estación **CO-Sama Grande** con **29.2°C** y en la zona andina en la estación **CO-Ilabaya** con **28.0°C**, mientras que en la zona costera de Moquegua el valor más alto fue en la estación **CO-Ilo** con **30.9°C** y en la zona andina en la estación **CO-Quinistaquillas** con **31.6°C**.



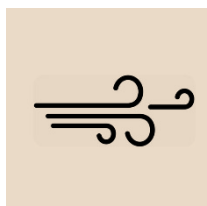
## TEMPERATURA MÍNIMA

La temperatura mínima más baja correspondiente al día de hoy en la zona costera de Tacna fue en la estación **CP-Calana** con **14.6°C** y en la zona andina en la estación **EMA-Vilacota** con **-4.4°C**, mientras que en la zona costera de Moquegua el valor más bajo fue en la estación **CO-Punta Coles** con **18.6°C** y en la zona andina en la estación **CO-Ubinas** con **4.0°C**.



## PRECIPITACIÓN

Ver **Tabla N°01**.



## OTROS FENÓMENOS

→ *Temperaturas mínimas frías en valles interandinos de Moquegua. (17/01/2025)*

**Temperatura máxima:** es la temperatura más alta durante el día (suele ocurrir después del mediodía).

**Temperatura mínima:** temperatura más baja durante las horas nocturnas (generalmente suele ocurrir hacia la madrugada).

**Anomalía:** Diferencia del valor observado actual con respecto al valor promedio climatológico.

**Trazas de lluvia:** Se reporta como trazas, cuando la medida de la precipitación es inferior a 0,1 milímetro (mm), esta representado por -888.

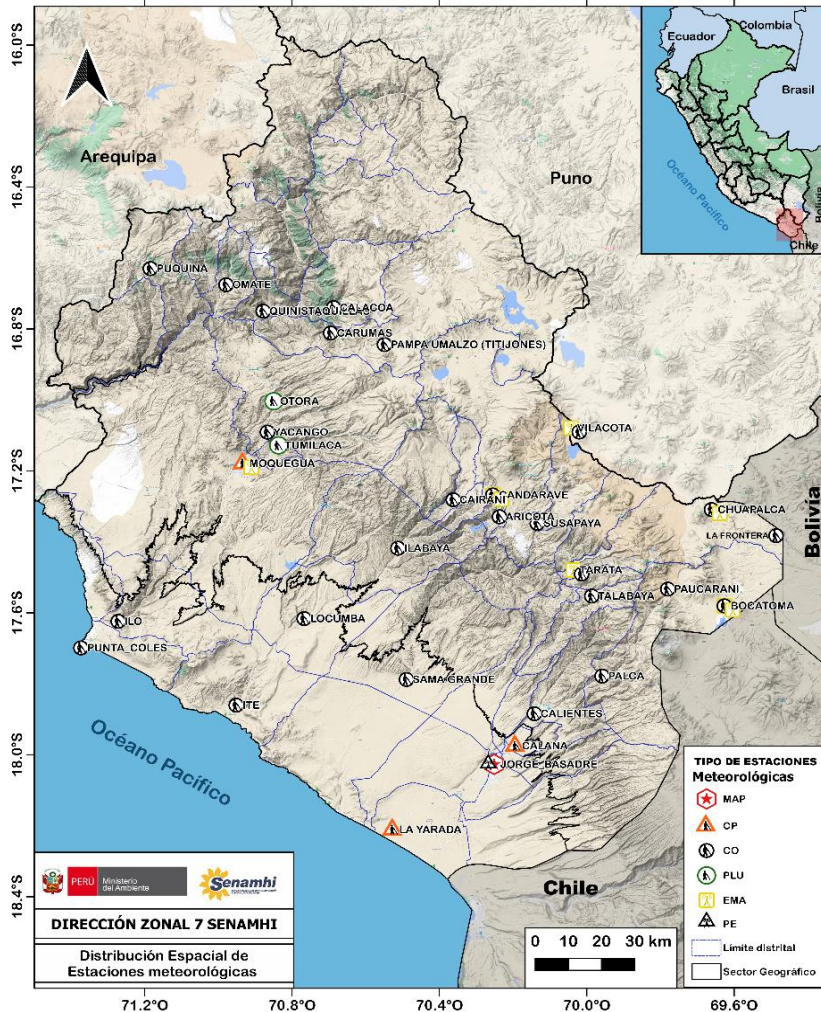
**S/D:** Sin dato

\*Elaborado con la información disponible hasta las 09:00 am

## VERANO

Inicio: 21 de diciembre del 2024 a las 04:21 horas.  
Finalización: 20 de marzo del 2025 a las 04:00 horas.

Mapa de Distribución Espacial de Estaciones Meteorológicas - DZ7



# MONITOREO DE TEMPERATURAS

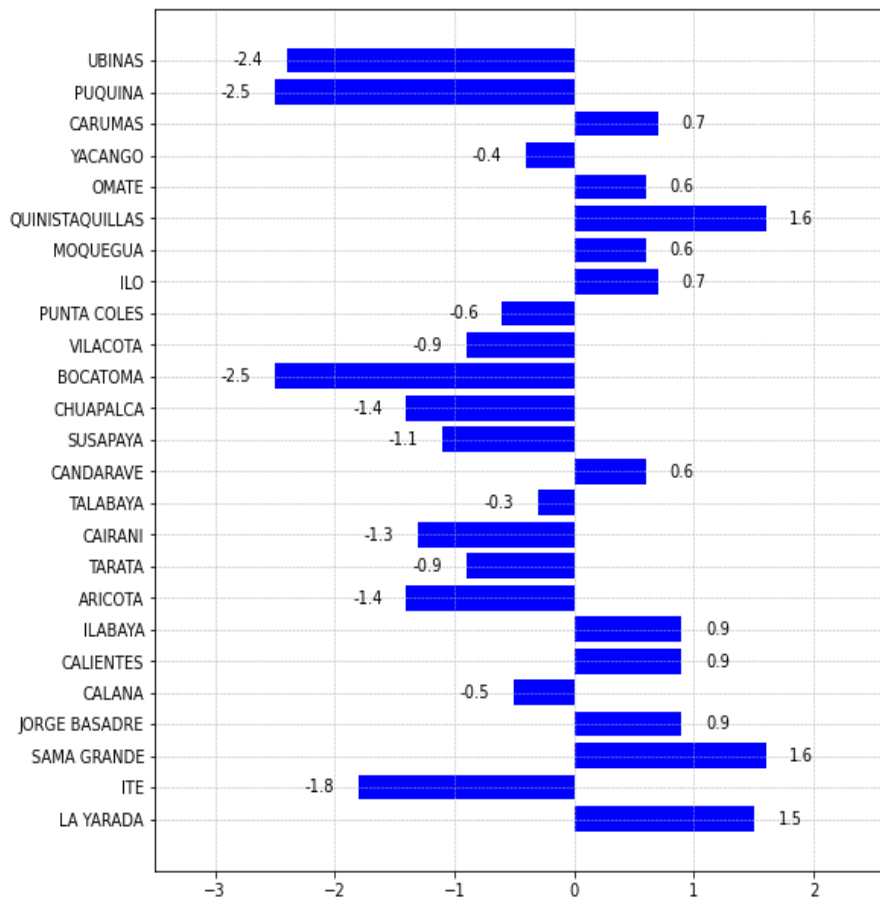
Tabla N.º01: Monitoreo de temperaturas máxima y mínimas de las estaciones automáticas y convencionales del departamento de Tacna y Moquegua – SENAMHI.

DEPARTAMENTO	PROVINCIA	DISTRITO	ALTITUD	ESTACIÓN	TEMPERATURA (°C)		PP (mm)
					MÍNIMA	MÁXIMA	
Tacna	Tacna	La Yarada	30	CP-La Yarada	20.3	26.4	0
Tacna	Jorge Basadre	Ite	160	CO-Ite	18.4	26.2	0
Tacna	Tacna	Sama Inclán	529	CO-Sama Grande	18.4	29.2	0
Tacna	Tacna	Tacna	560	MAP-Jorge Basadre	18.1	27.2	0
Tacna	Tacna	Calana	785	CP-Calana	14.6	27.6	0
Tacna	Tacna	Pachia	1200	CO-Calientes	14.2	25.2	0
Tacna	Jorge Basadre	Ilabaya	1425	CO-Ilabaya	15	28	0
Tacna	Candarave	Quilahuani	2850	CO-Aricota	6.2	17.5	0
Tacna	Tacna	Palca	3023	CO-Palca	S/D	S/D	S/D
Tacna	Tarata	Tarata	3100	CO-Tarata	5.5	19.8	0
Tacna	Candarave	Cairani	3386	CO-Cairani	3.5	14	0
Tacna	Tarata	Estique	3409	CO-Talabaya	4.2	18.7	0
Tacna	Candarave	Candarave	3415	CO-Candarave	5.5	16.6	0
Tacna	Tarata	Susapaya	3468	CO-Susapaya	4.5	15.5	0
Tacna	Tarata	Tarata	4250	EMA-Chuapalca	-3.3	17.4	0
Tacna	Tacna	Palca	4260	EMA-Bocatoma	-3.1	16.2	0
Tacna	Tarata	Susapaya	4390	EMA-Vilacota	-4.4	13.8	0
Moquegua	Ilo	Ilo	25	CO-Punta Coles	18.6	25.8	0
Moquegua	Ilo	El Algarrobal	60	CO-Ilo	19.6	30.9	0
Moquegua	Mariscal Nieto	Moquegua	1420	CP-Moquegua	13.8	28.3	0
Moquegua	General S. Cerro	Quinistaquillas	1765	CO-Quinistaquillas	15.5	31.6	0
Moquegua	General S. Cerro	Omate	2130	CO-Omate	11.5	26.3	0
Moquegua	Mariscal Nieto	Torata	2191	CO-Yacango	11.6	24	0
Moquegua	Mariscal Nieto	Carumas	3055	CO-Carumas	5.9	21.4	0
Moquegua	General S. Cerro	Puquina	3109	CO-Puquina	5.8	20.4	0
Moquegua	General S. Cerro	Ubinas	3381	CO-Ubinas	4	18.6	0
Moquegua	General S. Cerro	Ichuña	3778	CO-Ichuña	S/D	21	S/D

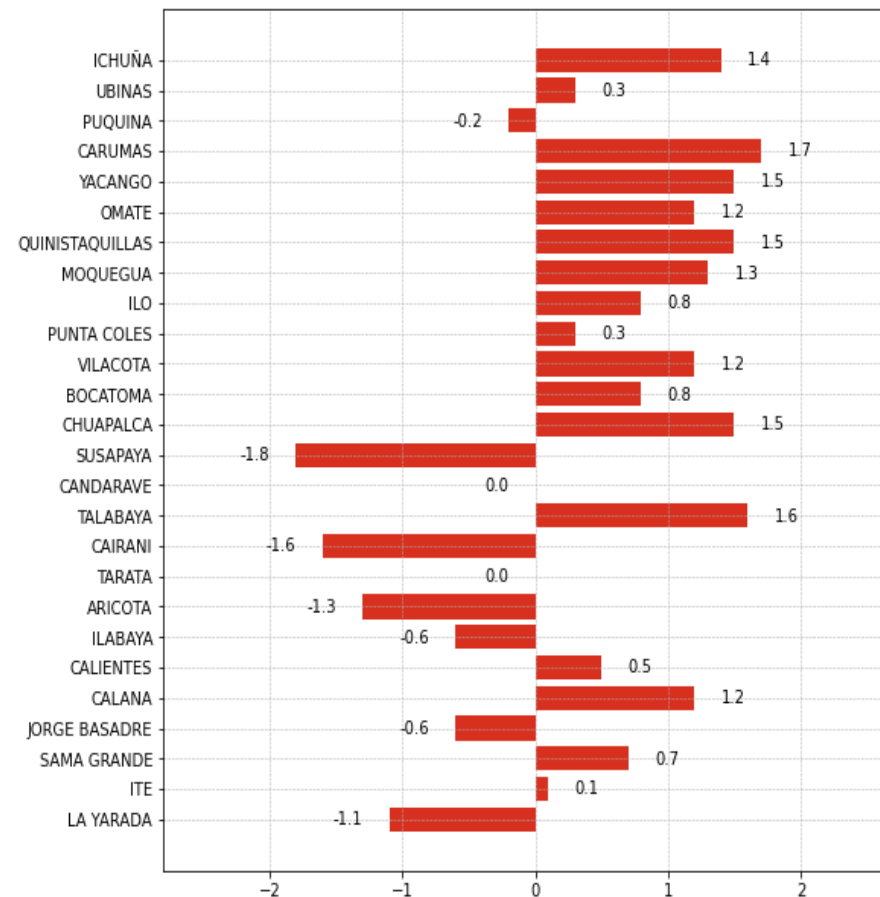


# ANOMALÍAS DE TEMPERATURAS

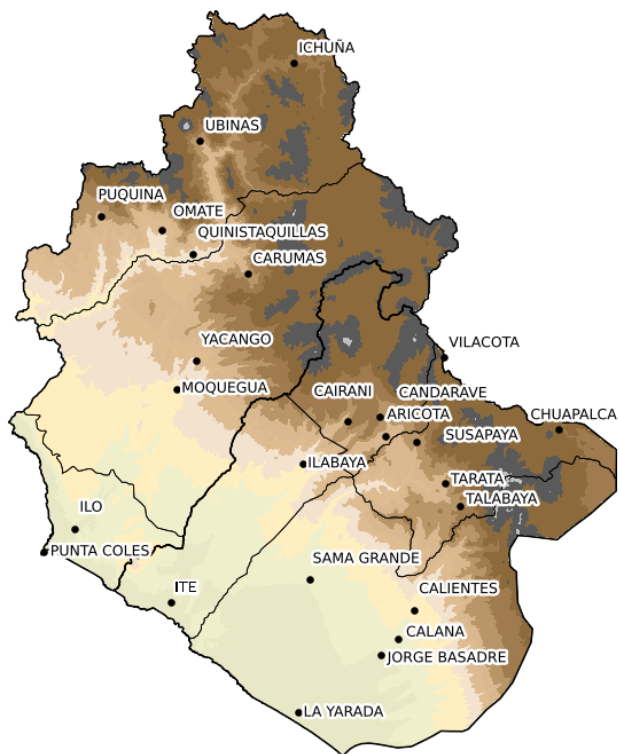
## ANOMALÍAS DE TEMPERATURA MÍNIMA



## ANOMALÍAS DE TEMPERATURA MÁXIMA

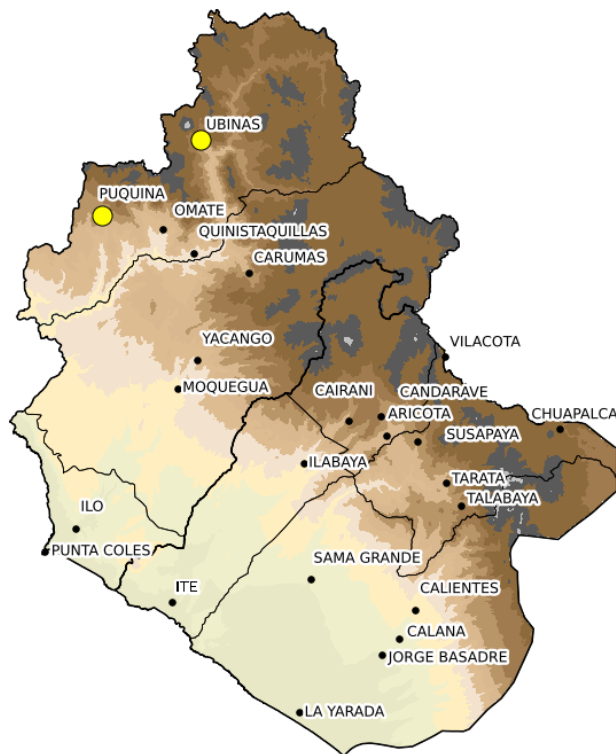


# MAPAS DE LA CARACTERIZACIÓN DEL MONITOREO DE TEMPERATURAS Y PRECIPITACIÓN DE LAS ÚLTIMAS 24 HORAS EN LAS REGIONES DE TACNA Y MOQUEGUA



**TEMPERATURA MÁXIMA**  
16/01/2025

- Día cálido
- Día muy cálido
- Día Extremadamente cálido



**TEMPERATURA MÍNIMA**  
17/01/2025

- Noche fría
- Noche muy fría
- Noche Extremadamente fría



**PRECIPITACIÓN**  
16/01/2025

- Día lluvioso
- Día muy lluvioso
- Día Extremadamente lluvioso
- Sin lluvia
- Lluvia no intensa

# COBERTURA NUBOSA (CONDICIÓN PRESENTE)/ MODELO NUMÉRICO (PRONÓSTICO)

## Pronóstico regional: 18/01/2025

- **Costa litoral:** Cielo nublado parcial en las primeras horas de la mañana variando a cielo con nubes dispersas a cielo despejado durante el día con tendencia a cielo nublado parcial al atardecer.
- **Costa interior:** Cielo nublado parcial en las primeras horas de la mañana variando a cielo despejado durante el día a cielo nublado parcial por la tarde. Tendencia a ráfagas de viento.
- **Precordillera baja:** Cielo despejado a cielo con nubes dispersas por la mañana variando a cielo nublado parcial por la tarde. Tendencia a ráfagas de viento.
- **Valles interandinos:** Cielo con nubes dispersas a cielo nublado parcial entre cielo nublado por la tarde. Tendencia a chubascos.
- **Altoandina:** Cielo nublado parcial por la mañana variando a cielo cubierto por la tarde. Tendencia a descargas eléctricas y chubascos.

Fig1. Imagen satelital GOES 16  
(17/01/2025 – 07:30 am)

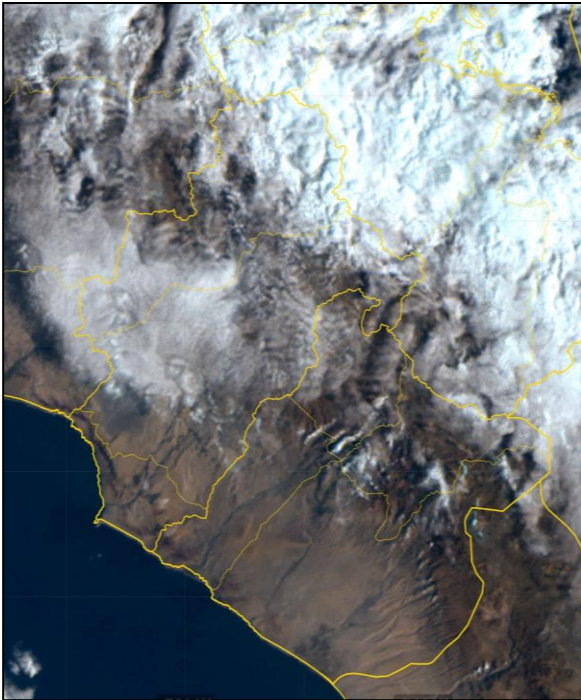


Fig2. Pronóstico de humedad relativa promedio (%)  
(500-300 hPa) (18/01/2025 – 12 pm)

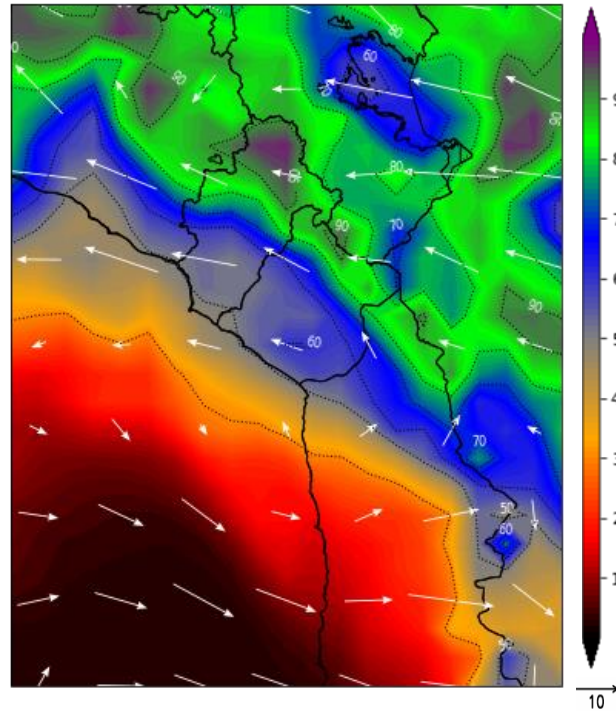
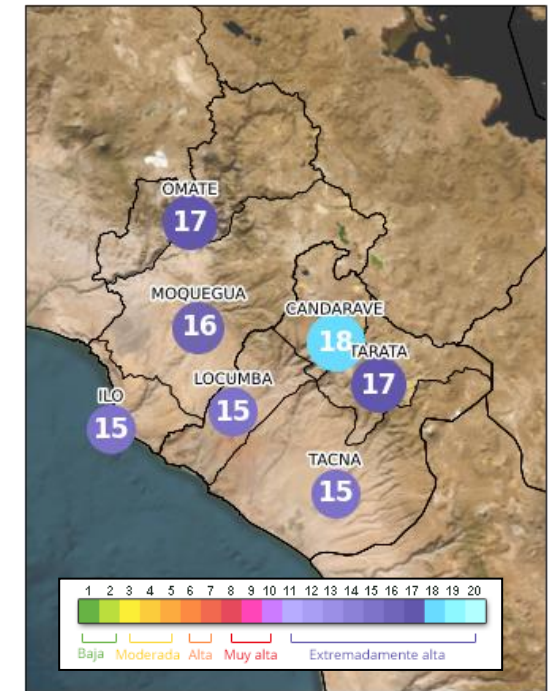


Fig3. Pronóstico de Índice de radiación ultravioleta máximo (IUV) (18/01/2025)





**Servicio Nacional de Meteorología e Hidrología del Perú –  
SENAMHI DZ 07 – Tacna y Moquegua**

Calle 3, Lote 4 y 5, Para Grande, Tacna - Perú



**Pronóstico:**

Cel: 958667019

**Consultas y sugerencias:**

[jhuamanv@senamhi.gob.pe](mailto:jhuamanv@senamhi.gob.pe)

[kvega@senamhi.gob.pe](mailto:kvega@senamhi.gob.pe)

**Redes sociales:**

<https://www.facebook.com/senamhitacna>