

**MARZO - 2025**



**Dirección Ejecutiva  
de Epidemiología**

**Sala  
Situacional  
SE – 12**

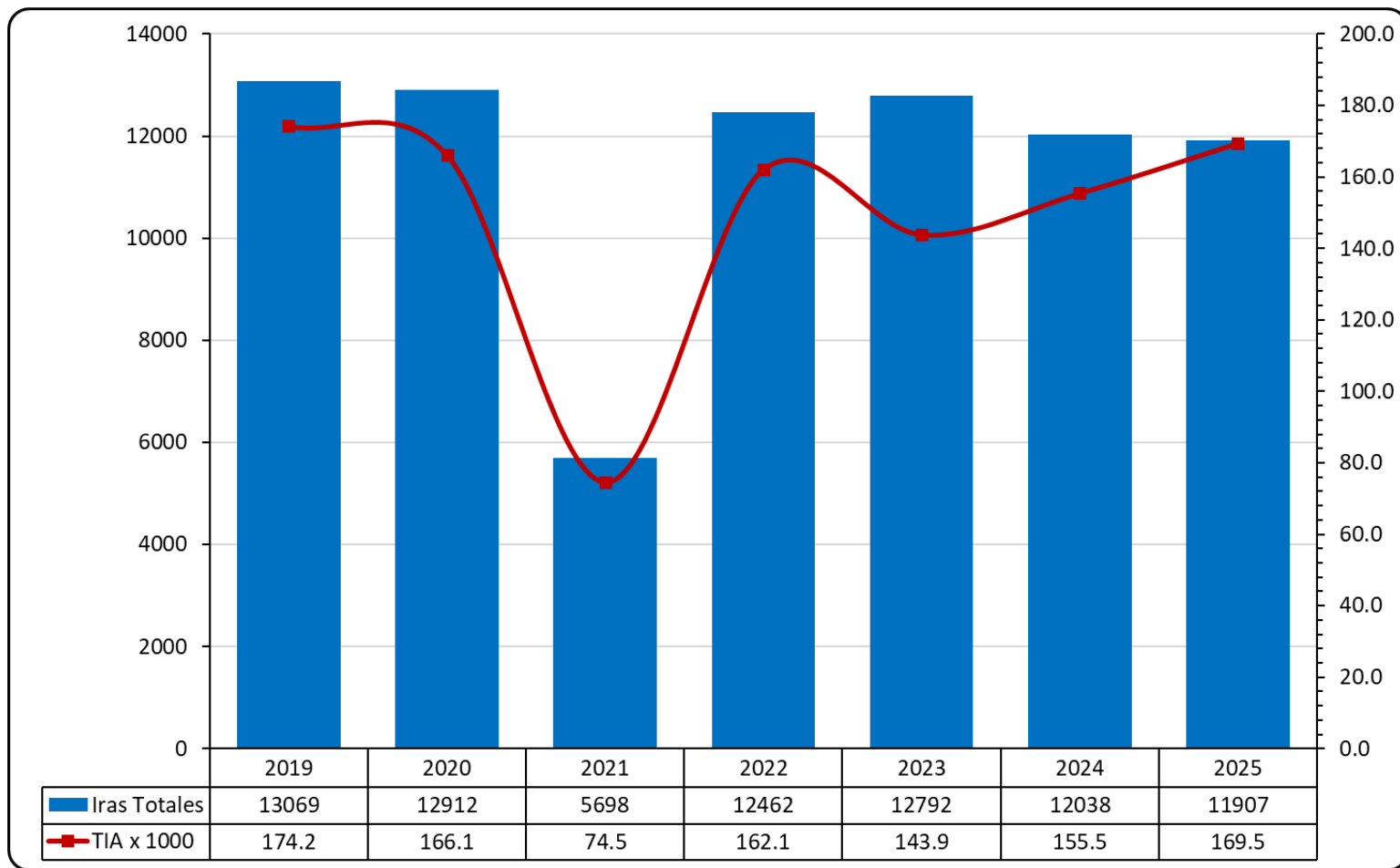
**SE 12 :  
16/03/2025 al 22/03/2025**



**PERÚ**

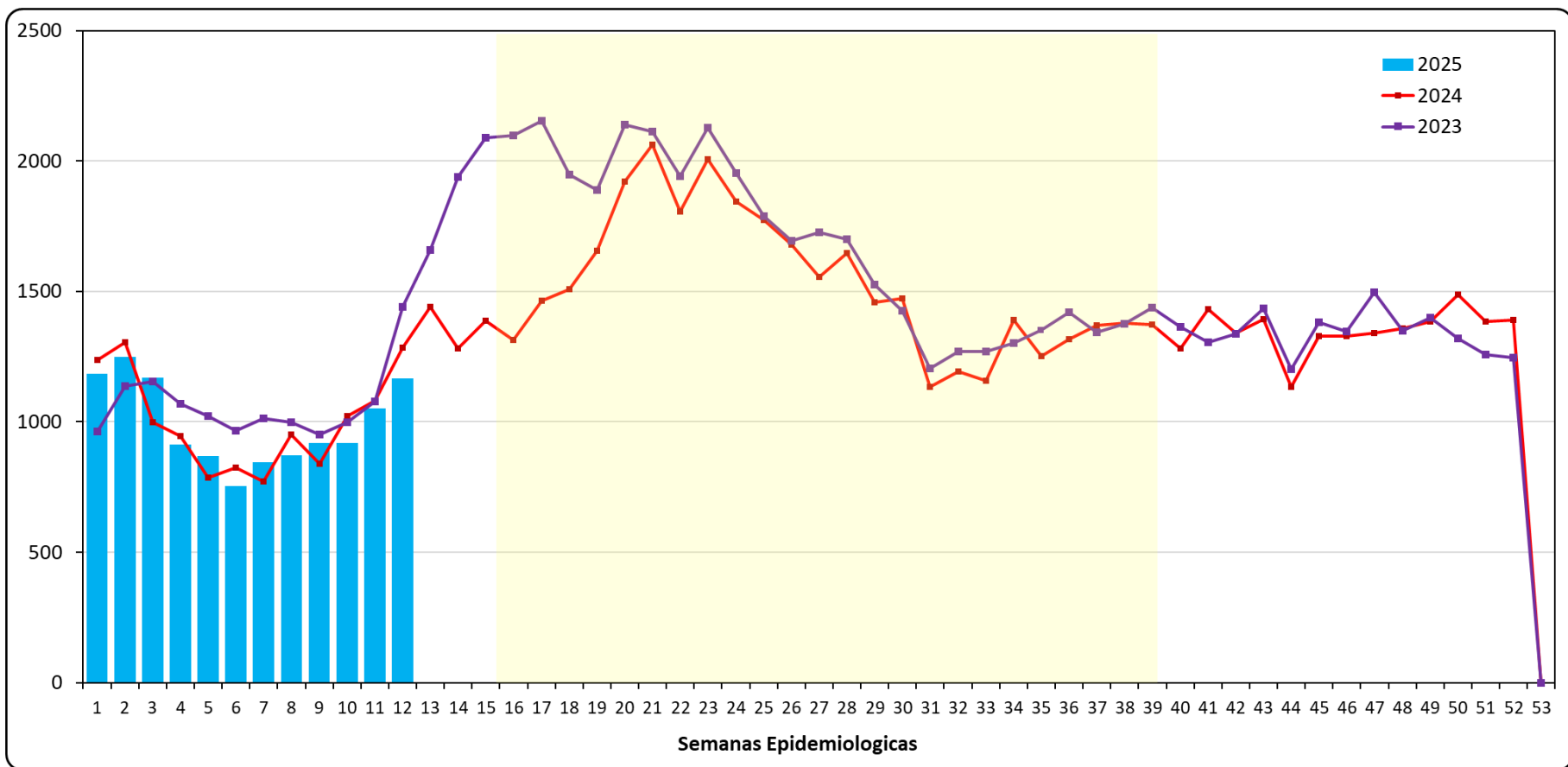
**Ministerio  
de Salud**

# Número de episodios de las infecciones respiratorias agudas en menores 5 años DIRESA Huánuco. 2018 – 2025, SE 01-12



# Número de episodios de las Infección Respiratoria Aguda

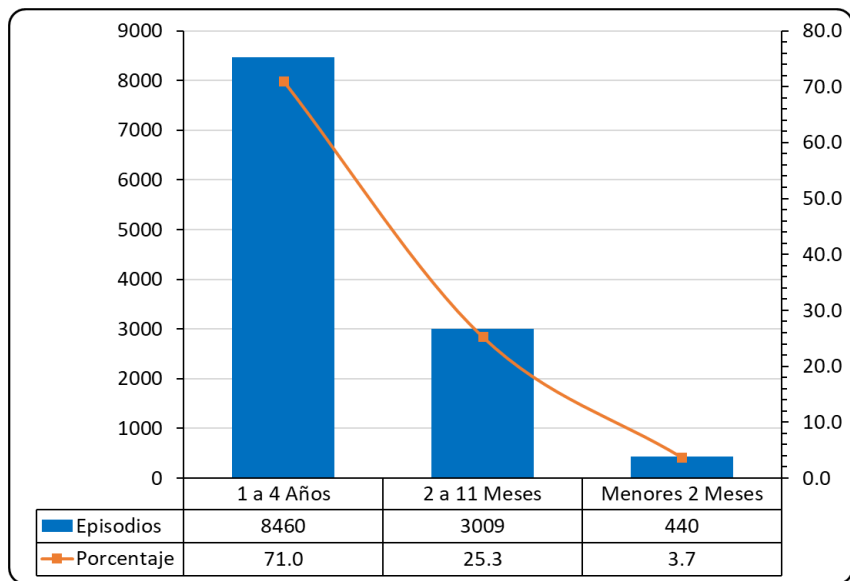
## DIRESA Huánuco. 2023 - 2025. SE 01-12



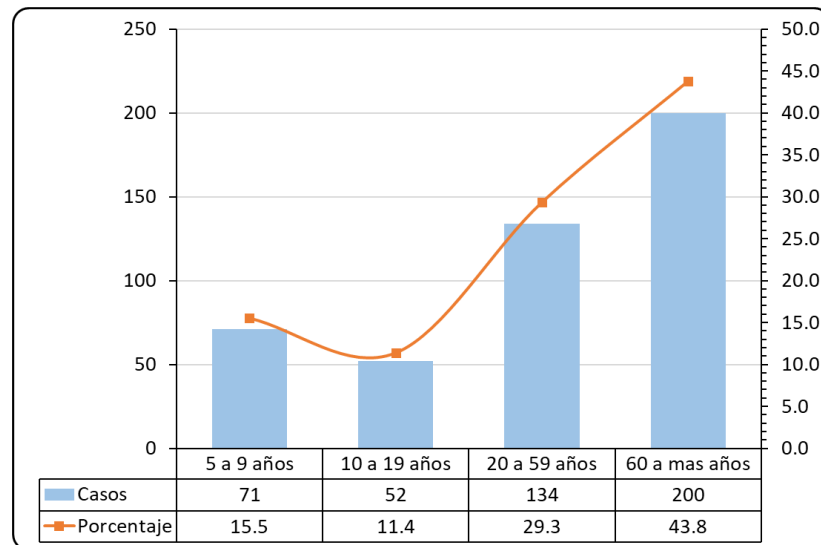
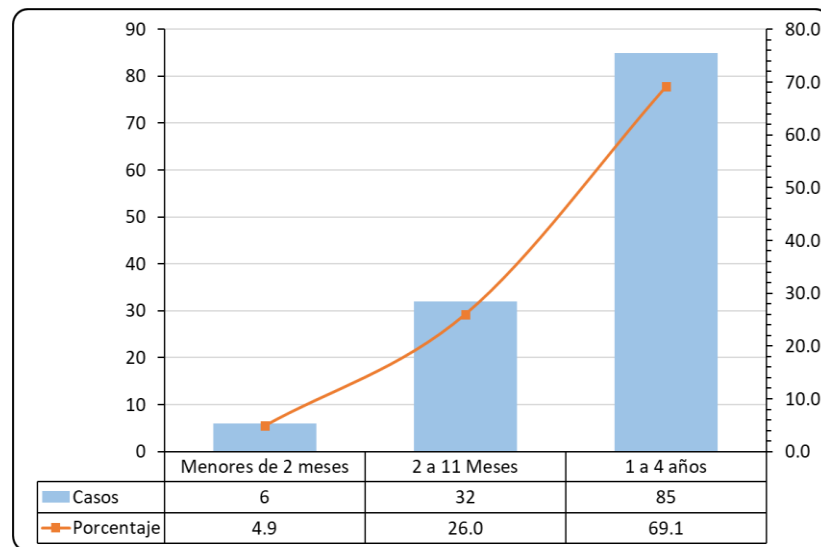
# Distribución de IRA y Neumonías, según grupos de edad DIRESA Huánuco. 2025

## SE 01 – 12

### IRAS < 5 AÑOS

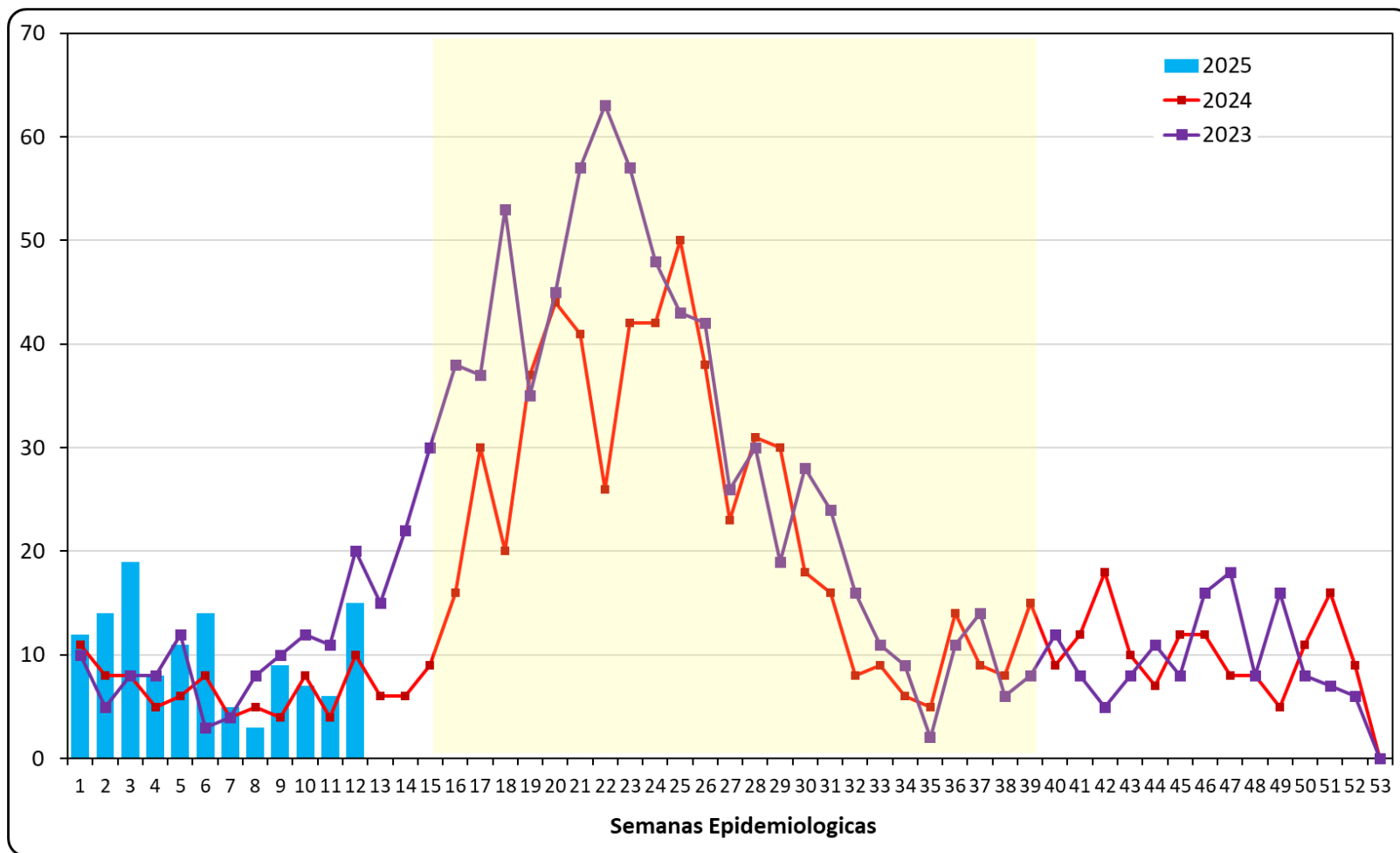


### NEUMONIA



# Tendencia de neumonías en menores de 5 años, por años

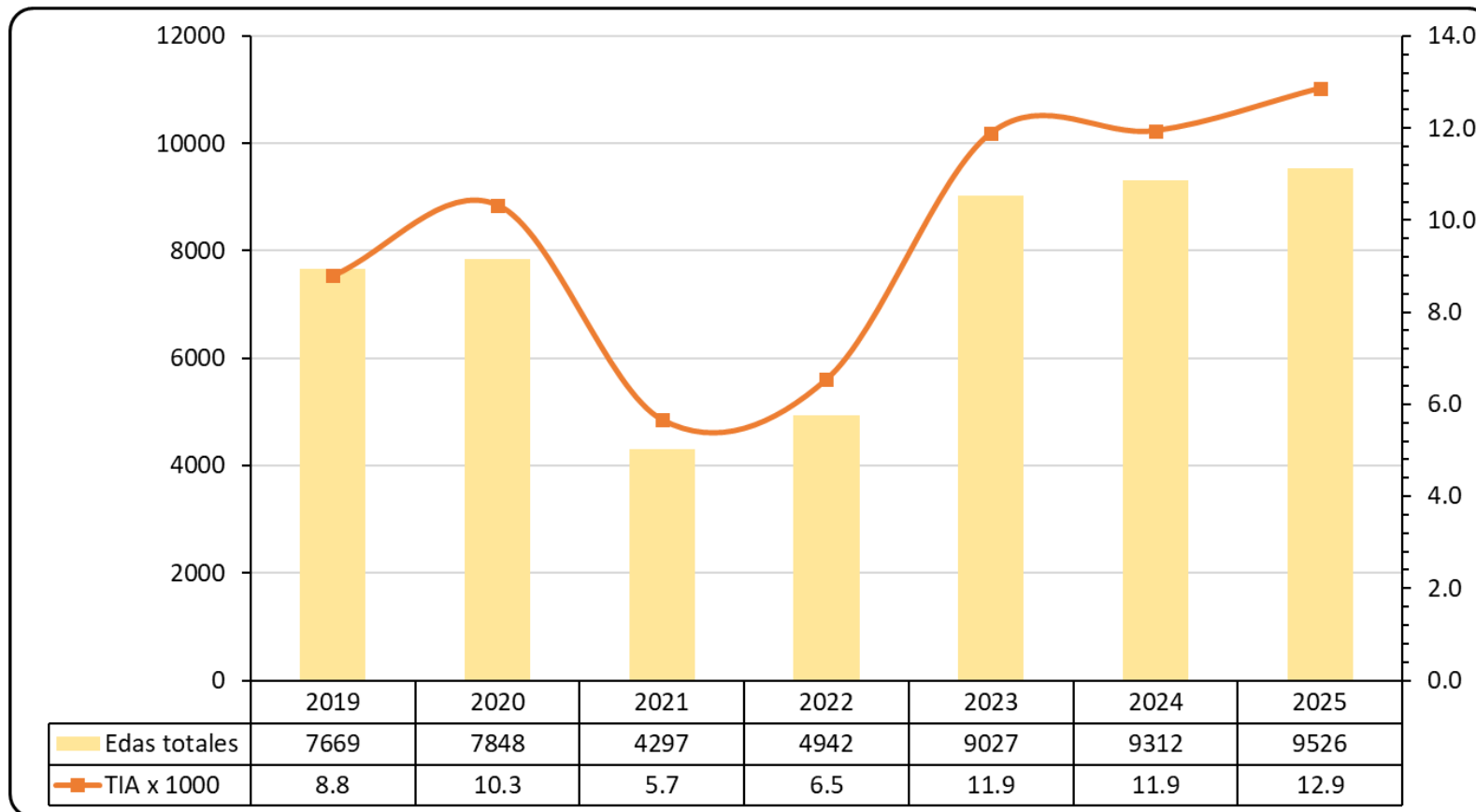
## DIRESA Huánuco. 2025. SE 01 - 12



## Variables de la Vigilancia de IRA, por años DIRESA Huánuco. 2025, SE 01 – 12

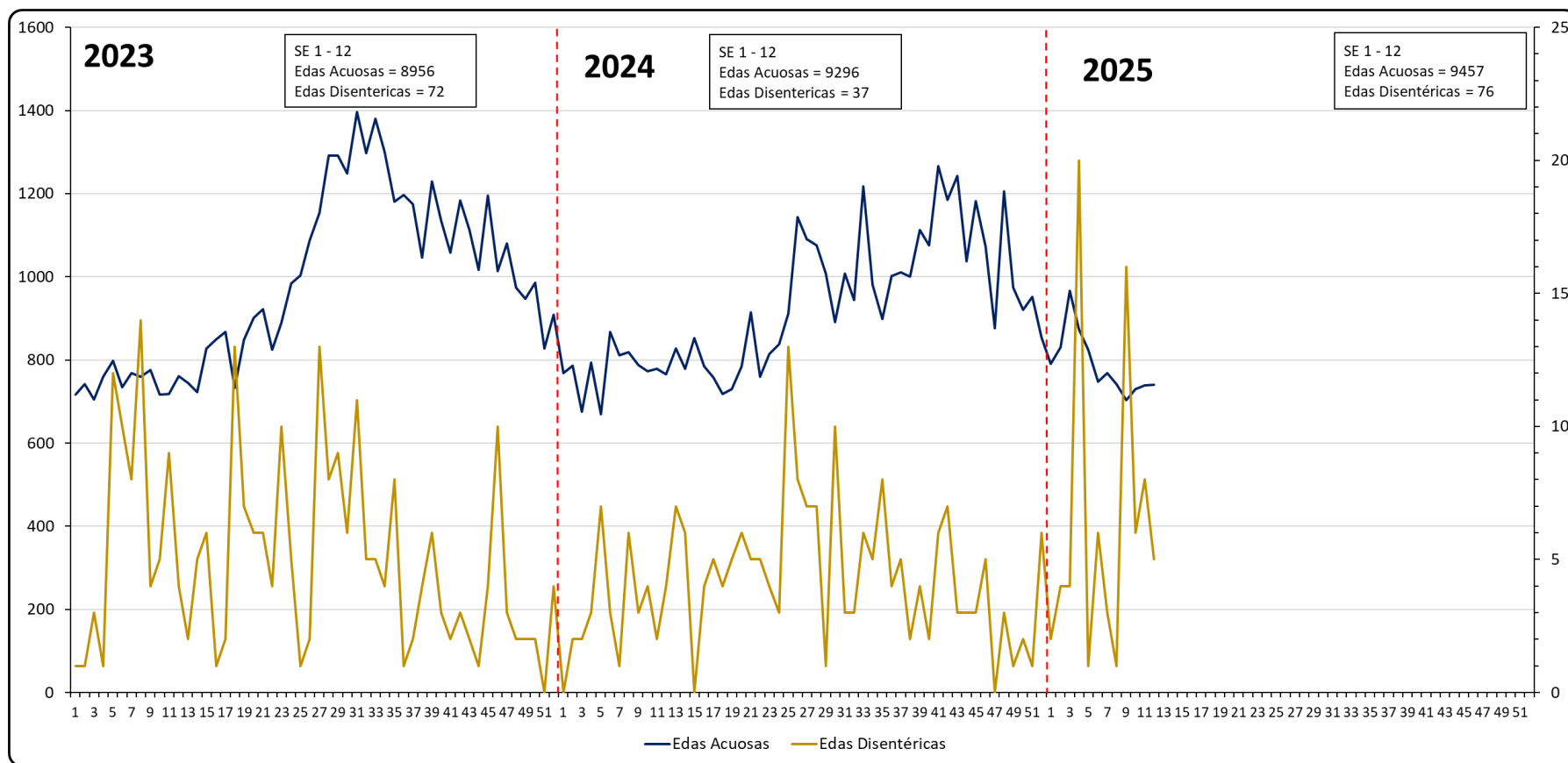
Variables	2021	2022	2023	2024	2025
IRA < 5 Años	5698	12463	12794	12044	11909
<b>Incidencia Acumulada x 10000</b>	744.5	1621.5	1439.1	1555.6	1695.2
SOB / ASMA < 5 años	71	102	195	144	16
<b>Incidencia Acumulada x 10000</b>	9.3	13.3	21.9	18.6	2.3
Neumonías < 5 años	39	98	111	81	123
<b>Incidencia Acumulada x 10000</b>	5.1	12.8	12.5	10.5	17.5
Hospitalizados < 5 años	8	18	34	32	38
<b>Tasa hospitalización x 100</b>	20.5	18.4	30.6	39.5	30.9
Defunciones < 5 años	1	2	0	1	0
<b>Letalidad x 100</b>	2.6	2.0	0.0	1.2	0.0
Mortalidad x 10000	0.1	0.3	0.0	0.1	0.0
<b>Neumonías &gt; 60 años</b>	96	97	98	99	200
Incidencia Acumulada x 10000	14.8	14.6	11.9	11.8	57.0
<b>Hospitalizados &gt; 60 años</b>	65	48	37	42	32
Tasa hospitalización x 100	67.7	49.5	37.8	42.4	16.0
<b>Defunciones &gt; 60 años</b>	19	2	3	9	6
Letalidad x 100	19.8	2.1	3.1	9.1	3.0
<b>Mortalidad x 10000</b>	2.9	0.3	0.4	1.1	1.7

# Número de episodios de las Enfermedades Diarreicas Agudas, DIRESA Huánuco. 2018 – 2025. SE 01 - 12



# Tendencia de las eda acuosas y disentéricas

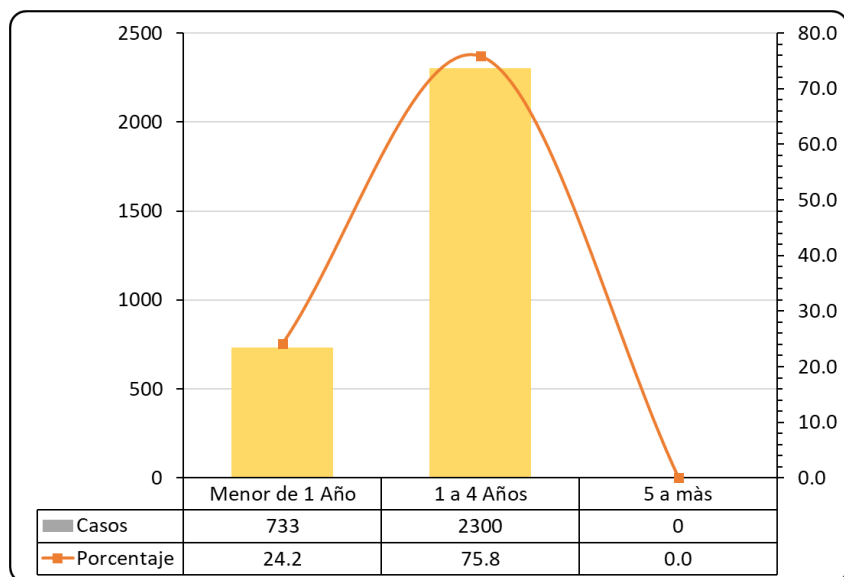
## DIRESA Huánuco. SE 01 - 12, 2025



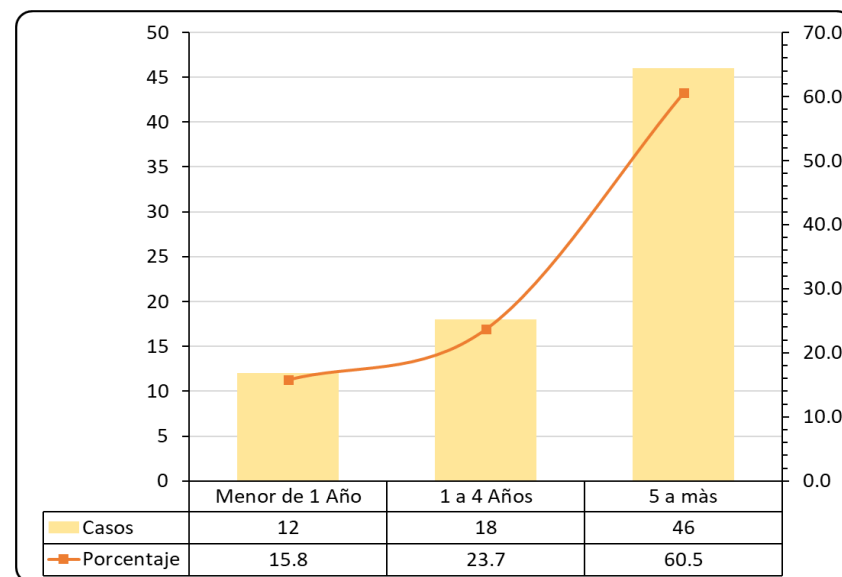
# Distribución de las eda acuosa y eda disentérica, según grupos de edad

## DIRESA Huánuco. 2025. SE 01 - 12

### Acuosas

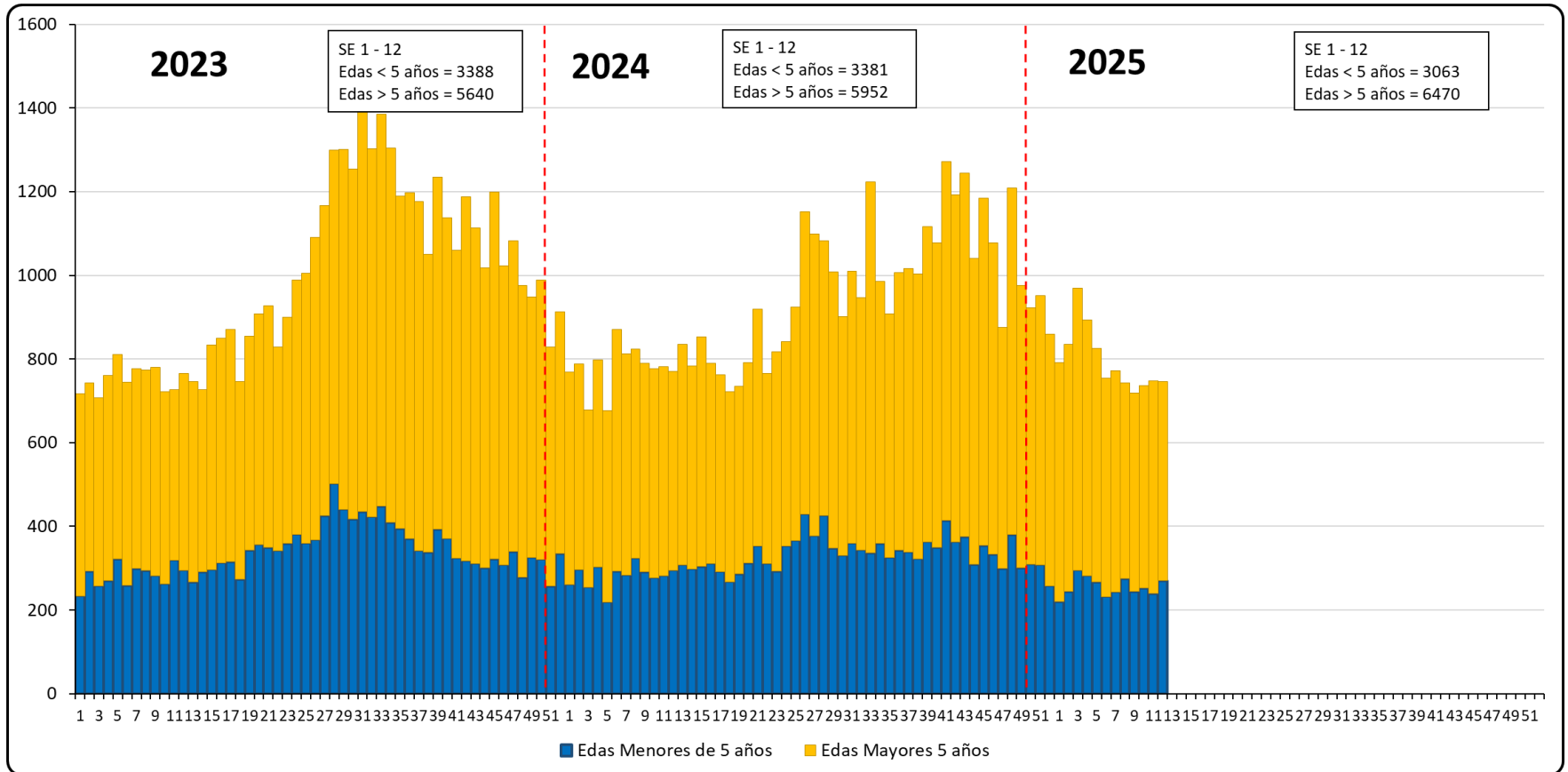


### Disentéricas



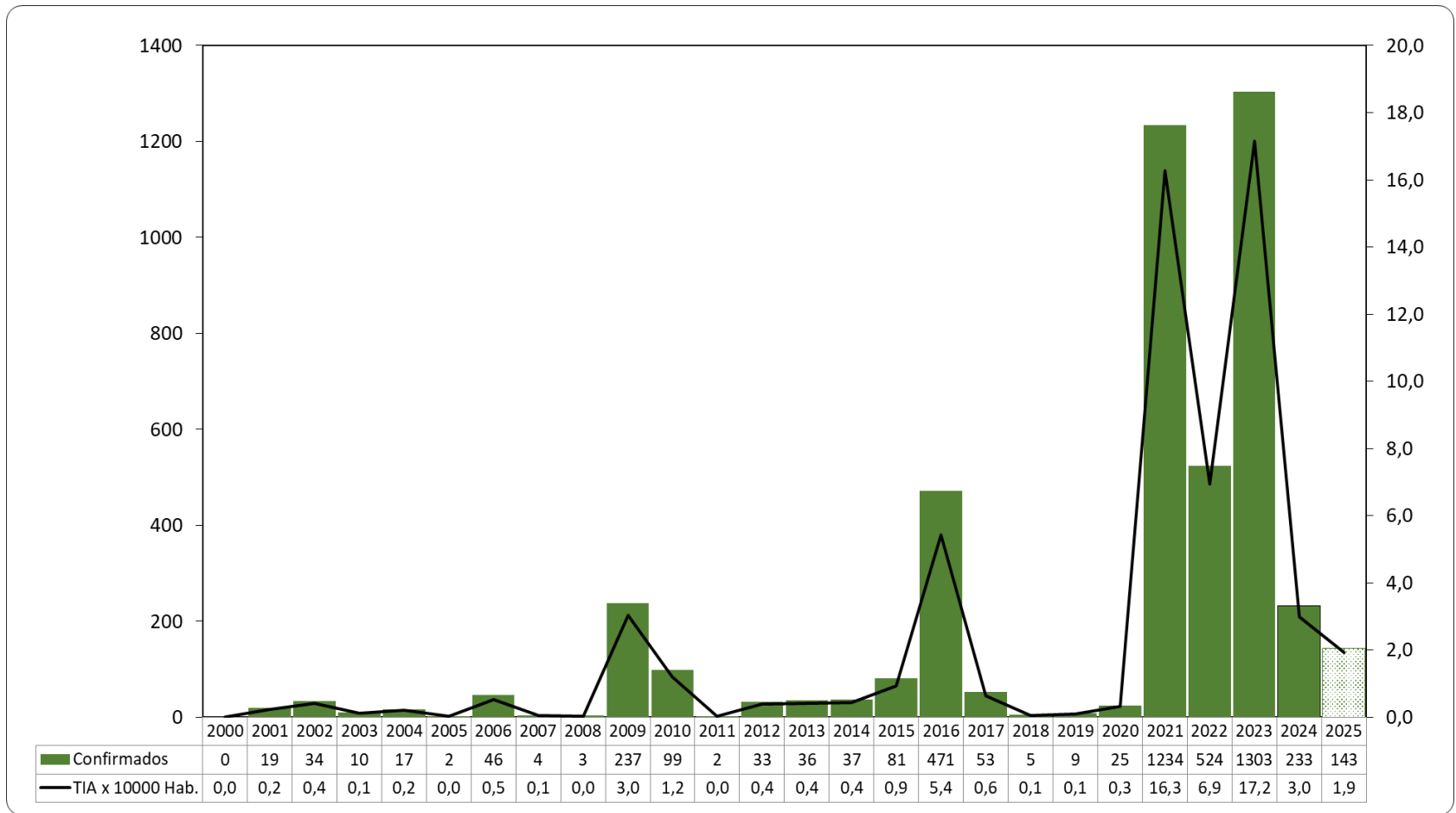
# Tendencia de las Eda en mayores y menores de 5 años

## DIRESA Huánuco. 2023-2025. SE 01 - 12



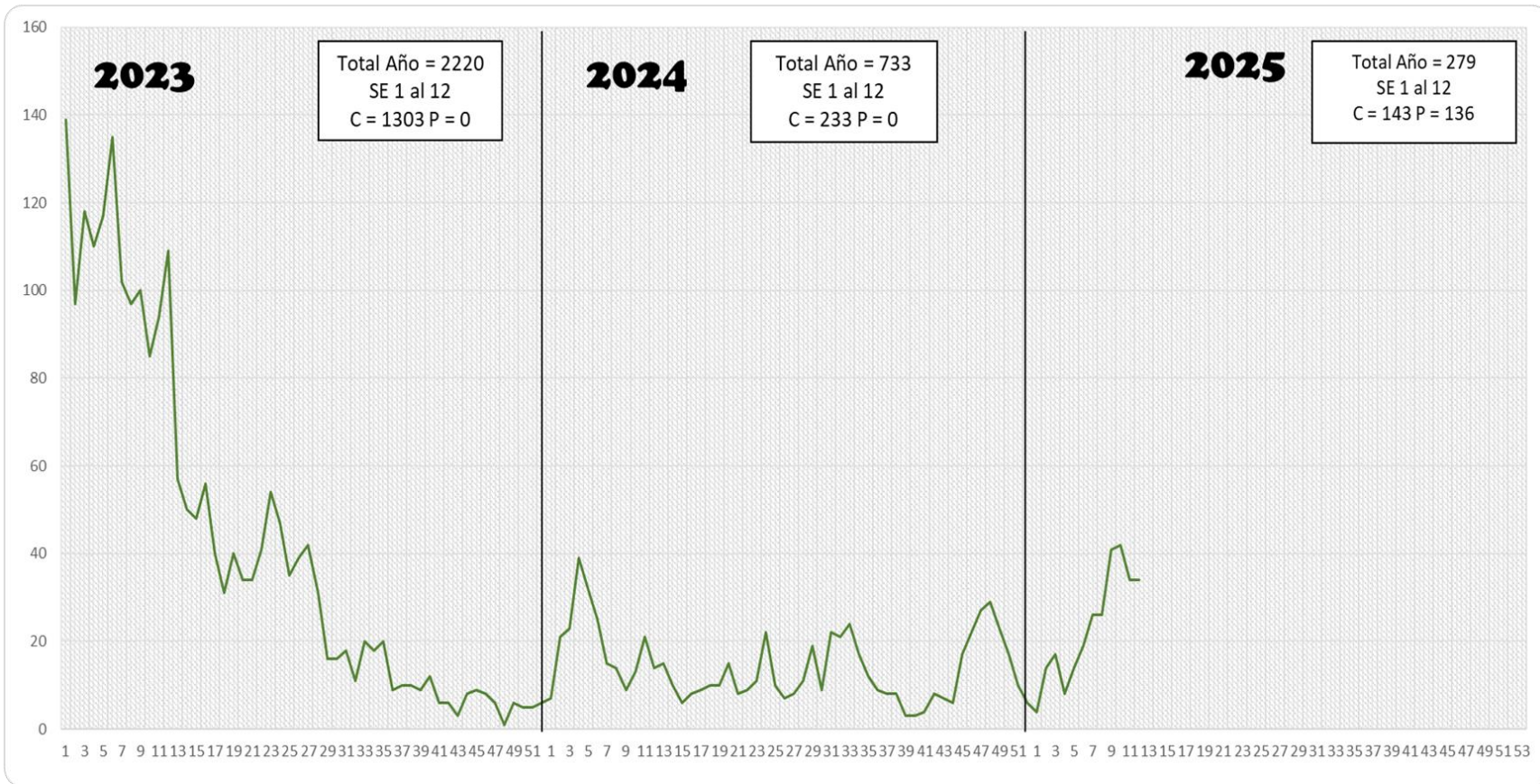
# Evolución histórica de casos confirmados de dengue según TIA

## DIRESA Huánuco 2000 – 2025. SE 01 – 12



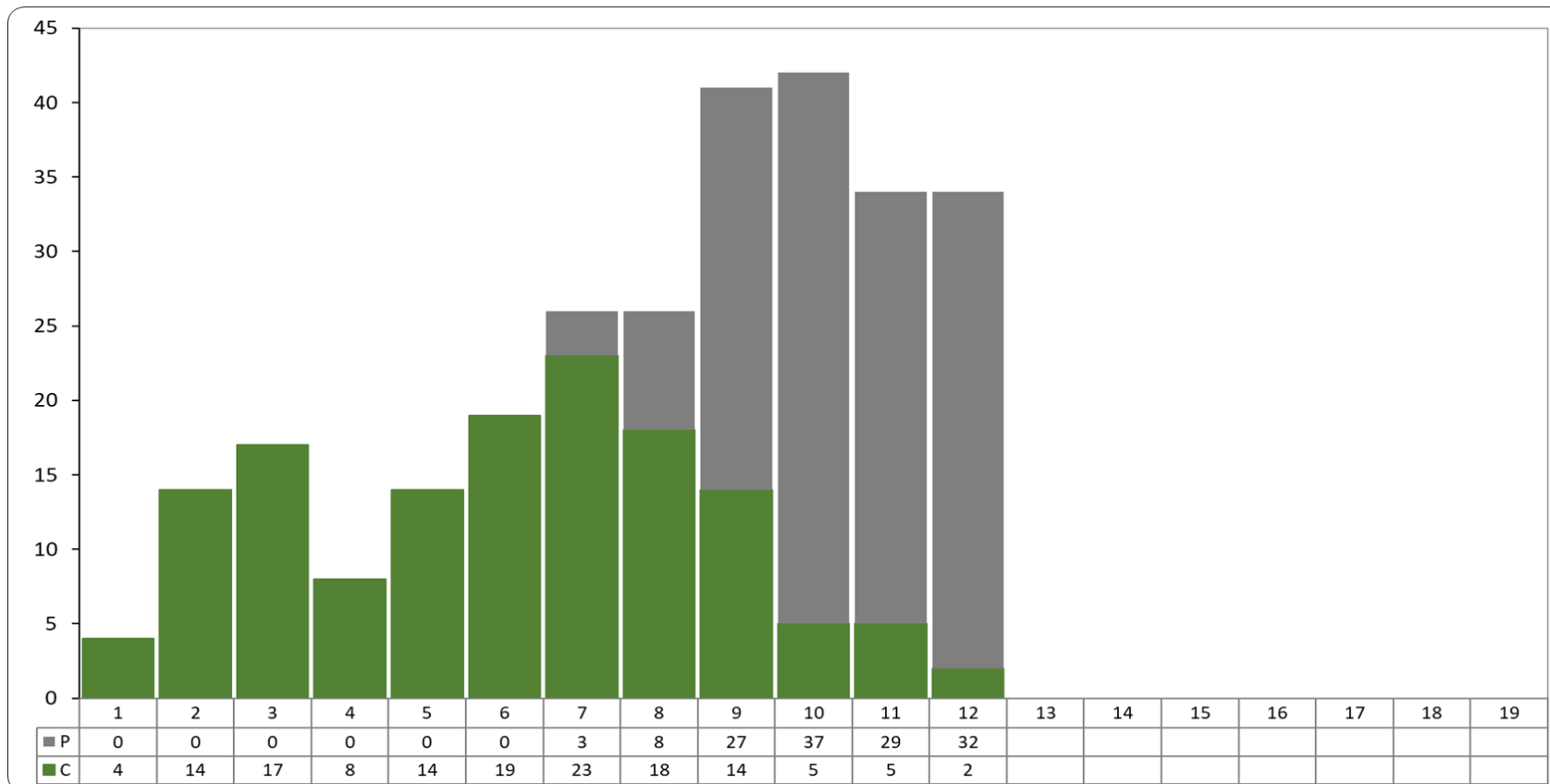
# Tendencias de casos de dengue confirmados y probables

## DIRESA Huánuco 2023 – 2025. SE 01 – 12



# Tendencias de casos de dengue confirmados y probables

## DIRESA Huánuco 2025. SE 01 - 12



# Casos de dengue según distritos de ocurrencia y T.I.

## DIRESA Huánuco 2025. SE 01 - 12

Distritos	C	P	Casos	TIA x 10000
Codo del Pozuzo	28	0	28	35,4
Rupa Rupa	55	88	143	25,4
Monzón	20	6	26	24,8
Yuyapichis	10	5	15	24,2
Puerto Inca	12	6	18	14,6
Castillo Grande	5	13	18	13,5
S.D. de Anda	1	1	2	8,7
Mariano D. Beraun	3	6	9	8,1
Luyando	1	3	4	4,1
José C. y Castillo	3	4	7	3,1
La Morada	0	1	1	2,7
Daniel A. Robles	1	1	2	2,6
Pueblo Nuevo	1	0	1	2,6
Chaglla	2	0	2	2,4
Huánuco	0	2	2	0,2
Amarilis	1	0	1	0,1
<b>Autóctonos</b>	<b>143</b>	<b>136</b>	<b>279</b>	



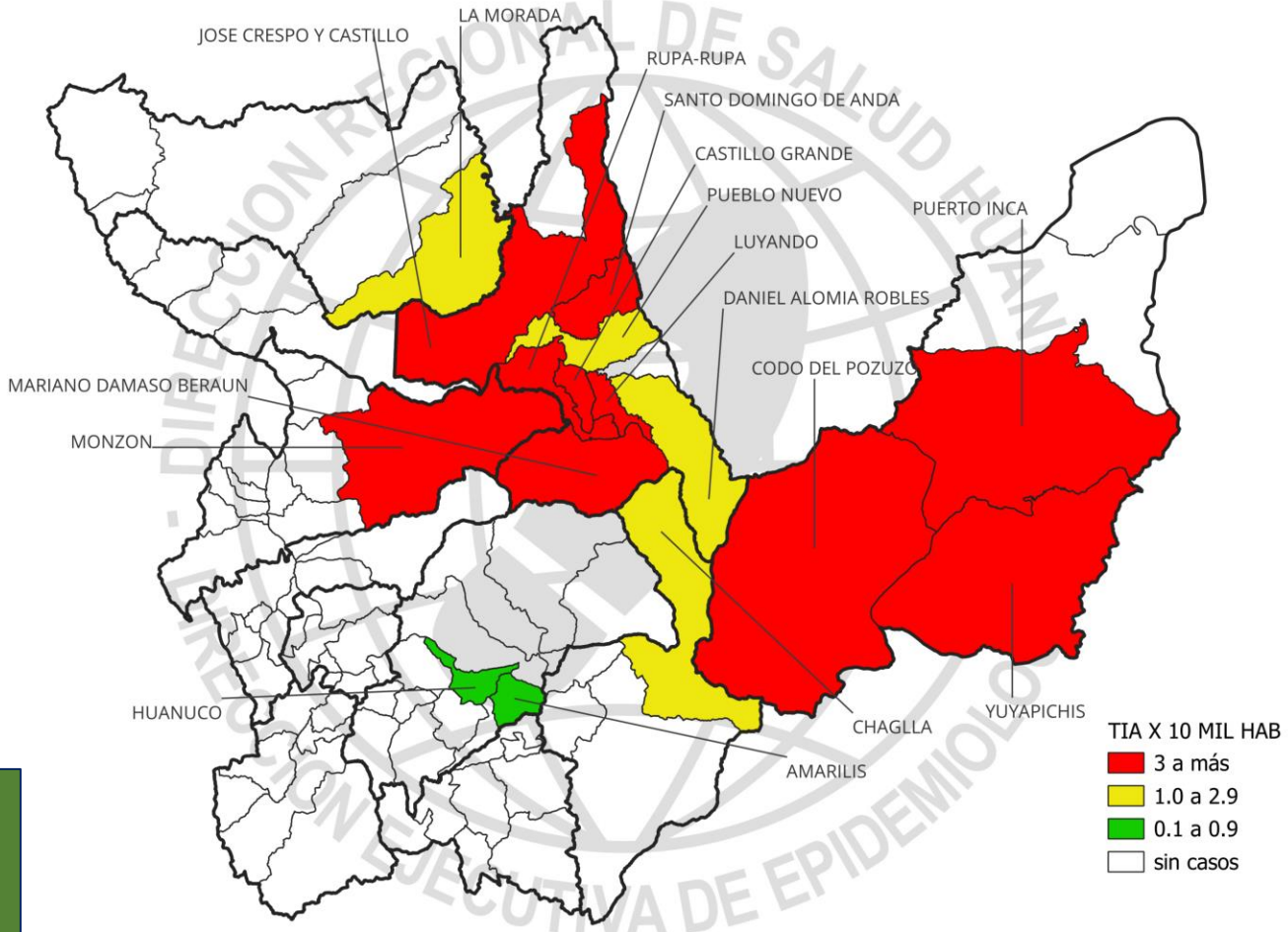
Distritos	C	P	Casos
Nuevo Progreso	3	0	3
Calleria	2	0	2
Iquitos	1	1	2
Polvora	1	1	2
Caynarachi	1	0	1
Irazola	0	1	1
Juanjui	1	0	1
La Banda De Shilcayo	1	0	1
La Esperanza	0	1	1
Neshuya	1	0	1
San Jose De Sisa	1	0	1
Santa Lucia	1	0	1
Tarapoto	1	0	1
Tocache	2	1	0
<b>Importados</b>	<b>16</b>	<b>5</b>	<b>18</b>
<b>Total</b>	<b>159</b>	<b>141</b>	<b>297</b>

## Tendencia de casos de dengue(C y P), según Distritos y SE

DIRESA Huánuco 2025. SE 01 - 12

Distrito/Semana	1	2	3	4	5	6	7	8	9	10	11	12	Total	Tendencia
RUPA-RUPA	1	1	4	3	5	6	10	11	24	29	24	25	143	
CODO DEL POZUZO	2	6	6	3	0	4	3	1	3	0	0	0	28	
MONZON	0	0	1	0	4	3	9	7	1	0	1	0	26	
PUERTO INCA	1	5	5	0	0	1	0	0	1	2	1	2	18	
CASTILLO GRANDE	0	0	1	0	2	1	0	2	4	2	2	4	18	
YUYAPICHIS	0	1	0	1	1	3	3	1	3	1	1	0	15	
MARIANO D. BERAUN	0	0	0	0	0	0	0	2	2	4	0	1	9	
JOSE C. Y CASTILLO	0	0	0	0	0	0	0	1	1	1	3	1	7	
LUYANDO	0	1	0	0	0	0	1	1	0	1	0	0	4	
S.D. DE ANDA	0	0	0	1	0	0	0	0	0	0	1	0	2	
CHAGLLA	0	0	0	0	2	0	0	0	0	0	0	0	2	
DANIEL A. ROBLES	0	0	0	0	0	0	0	0	1	1	0	0	2	
HUANUCO	0	0	0	0	0	0	0	0	1	1	0	0	2	
PUEBLO NUEVO	0	0	0	0	0	0	0	0	0	0	1	0	1	
AMARILIS	0	0	0	0	0	1	0	0	0	0	0	0	1	
LA MORADA	0	0	0	0	0	0	0	0	0	0	0	1	1	
<b>Total</b>	<b>4</b>	<b>14</b>	<b>17</b>	<b>8</b>	<b>14</b>	<b>19</b>	<b>26</b>	<b>26</b>	<b>41</b>	<b>42</b>	<b>34</b>	<b>34</b>	<b>279</b>	

# Mapa de riesgo por casos de Dengue, DIRESA Huánuco 2025. SE 01 – 12



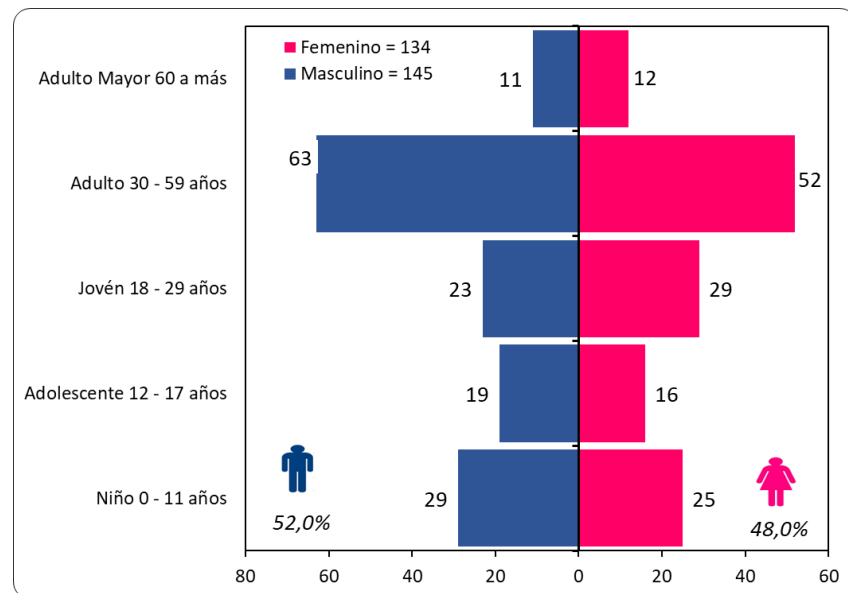
Serotipos 2025  
DEN1  
DEN2  
DEN3

Fuente: Notiweb sistema de notificación semanal. Elaborado. Dirección Ejecutiva de Epidemiología - 2025

# Casos de dengue, según presencia clínica y cursos de vida

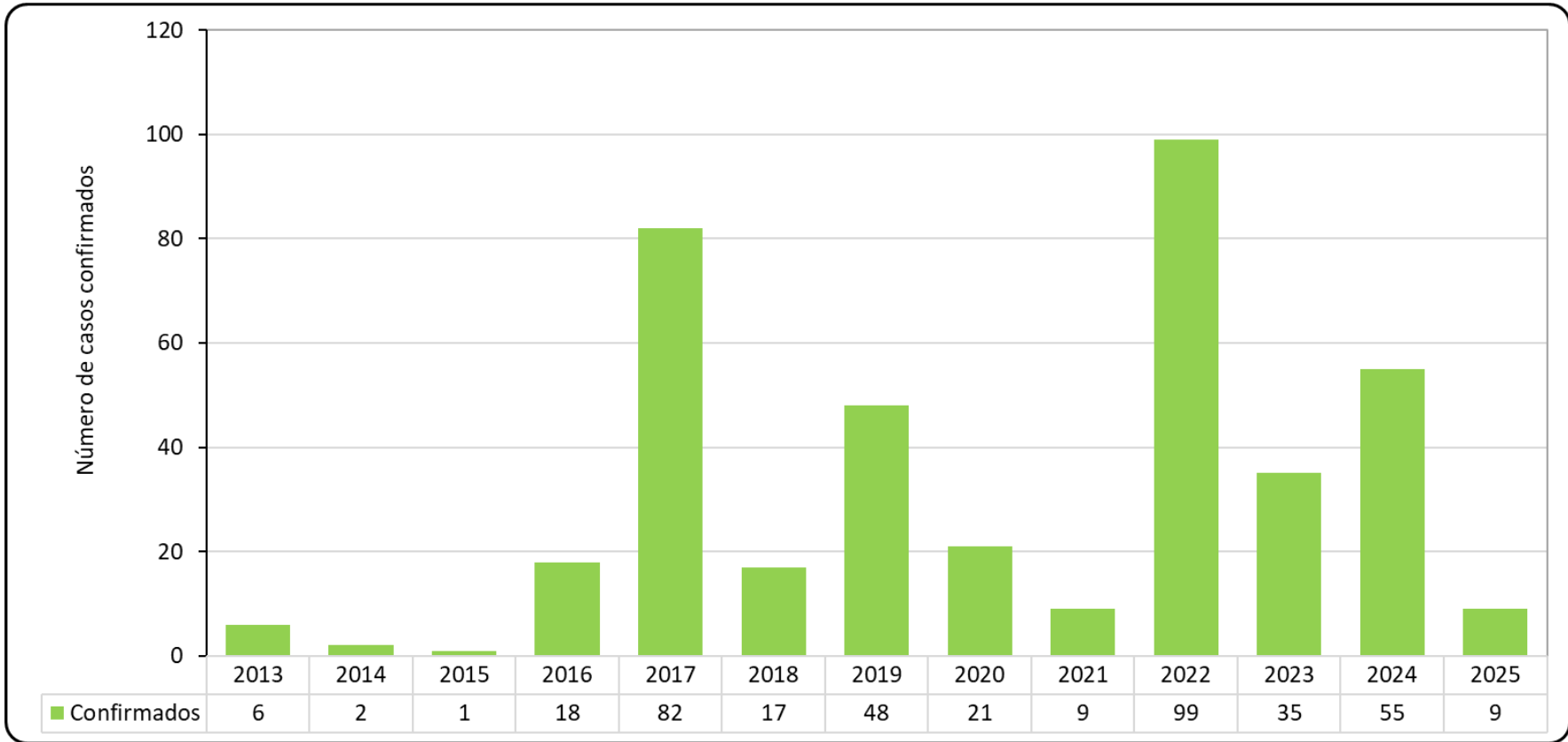
## DIRESA HUANUCO. 2025, SE 01 - 12

Curso de Vida	Dengue con señales de alarma		Dengue Grave		Dengue sin señales de alarma		Total	%	TIA x 10 000 Hab.
	C	P	C	P	C	P			
Niño 0 - 11 años	4	0	0	0	12	38	54	19,4	3,0
Adolescente 12 - 17 años	4	1	0	0	16	14	35	12,5	4,0
Jovén 18 - 29 años	8	1	0	0	25	18	52	18,6	3,2
Adulto 30 - 59 años	6	4	0	0	55	50	115	41,2	4,3
Adulto Mayor 60 a más	2	1	0	0	11	9	23	8,2	2,7
<b>Total</b>	<b>24</b>	<b>7</b>	<b>0</b>	<b>0</b>	<b>119</b>	<b>129</b>	<b>279</b>	<b>100,0</b>	<b>3,6</b>



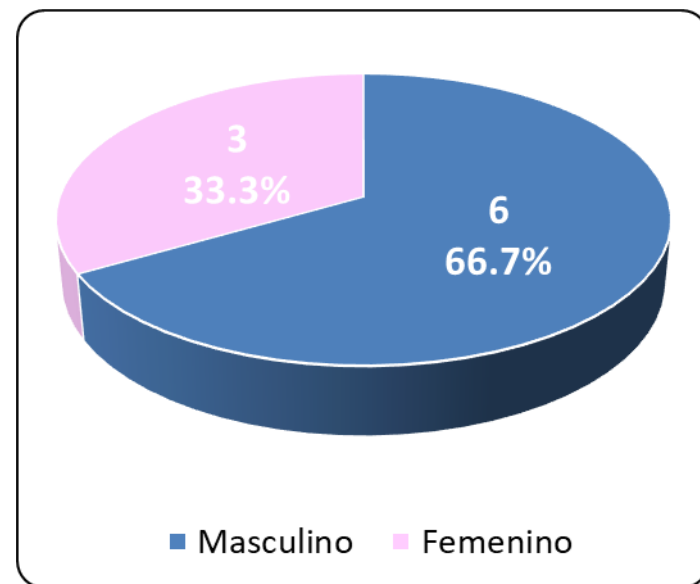
# Tendencia de casos con Leptospirosis, según los años

## DIRESA HUANUCO. 2013 al 2025, SE 01 - 12



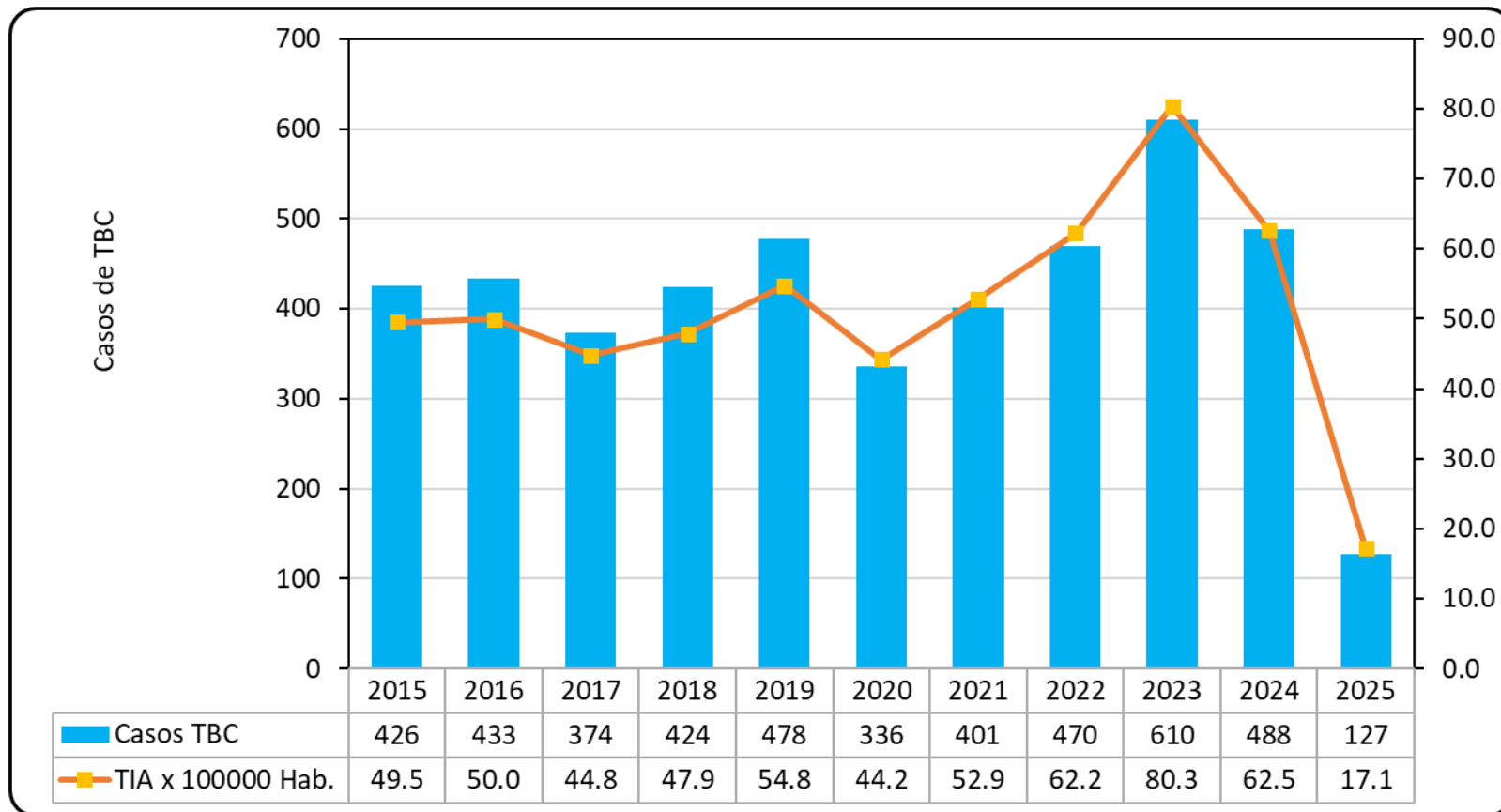
## Casos de Leptospirosis, según los distritos DIRESA HUANUCO. 2025. SE 01 – 11

DISTRITOS	Confirmado	Probable	Casos	TIA x 10000 Hab
Castillo Grande	0	0	0	0.0
Huanuco	0	0	0	0.0
Mariano Damaso Beraun	0	0	0	0.0
Monzon	0	0	0	0.0
Amarilis	1	0	1	0.1
Jose Crespo y Castillo	0	1	1	0.4
Molino	1	0	1	1.0
Rupa-Rupa	1	6	7	1.2
Chaglla	1	0	1	1.2
Pueblo Nuevo	0	1	1	2.6
Daniel Alomia Robles	3	1	4	5.3
<b>Región Huánuco</b>	<b>7</b>	<b>9</b>	<b>16</b>	<b>11.8</b>



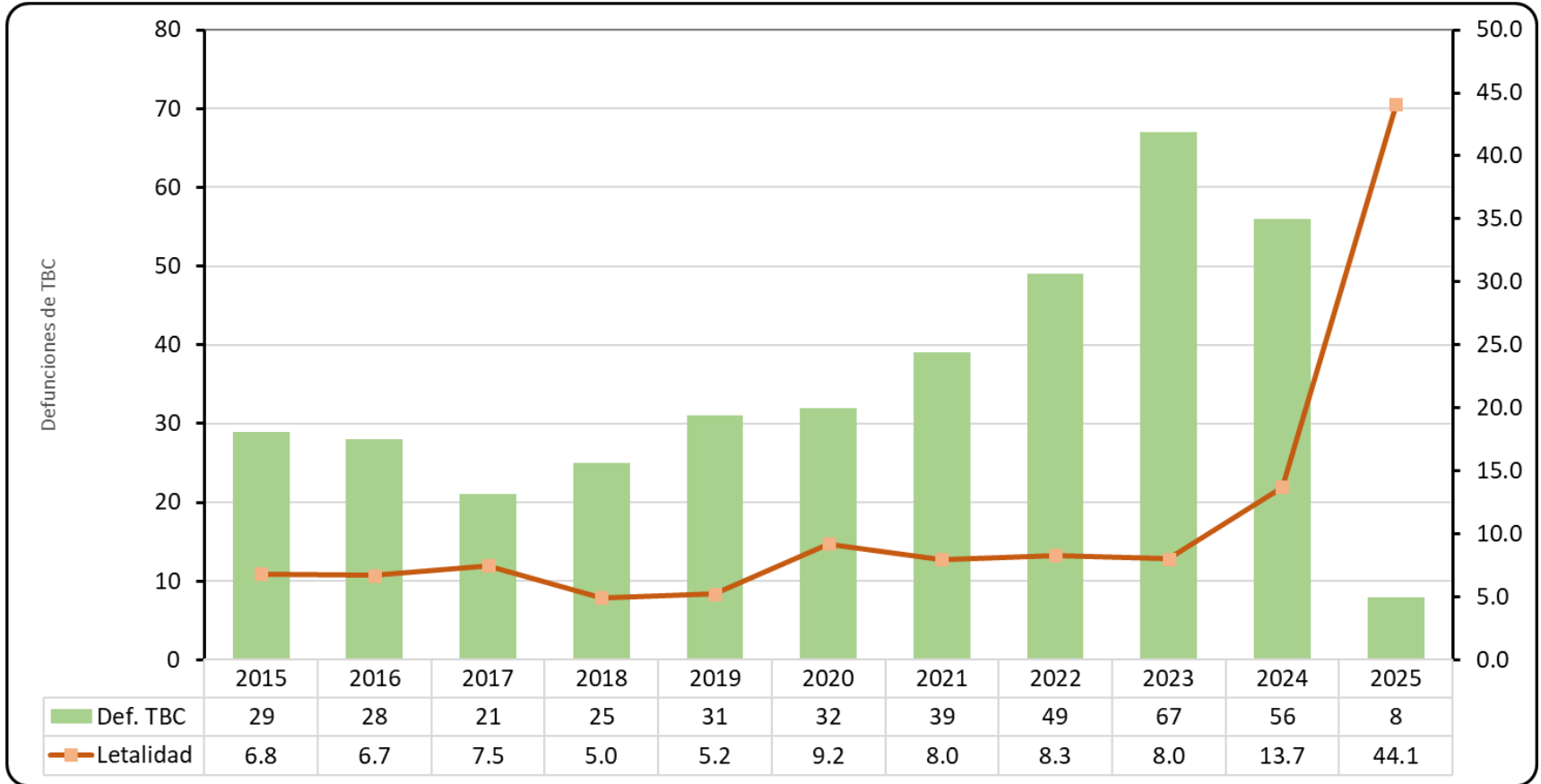
# Tendencia de casos diagnosticados con Tuberculosis, según los años

## DIRESA HUANUCO. 2015 - 2025, SE 01 - 12



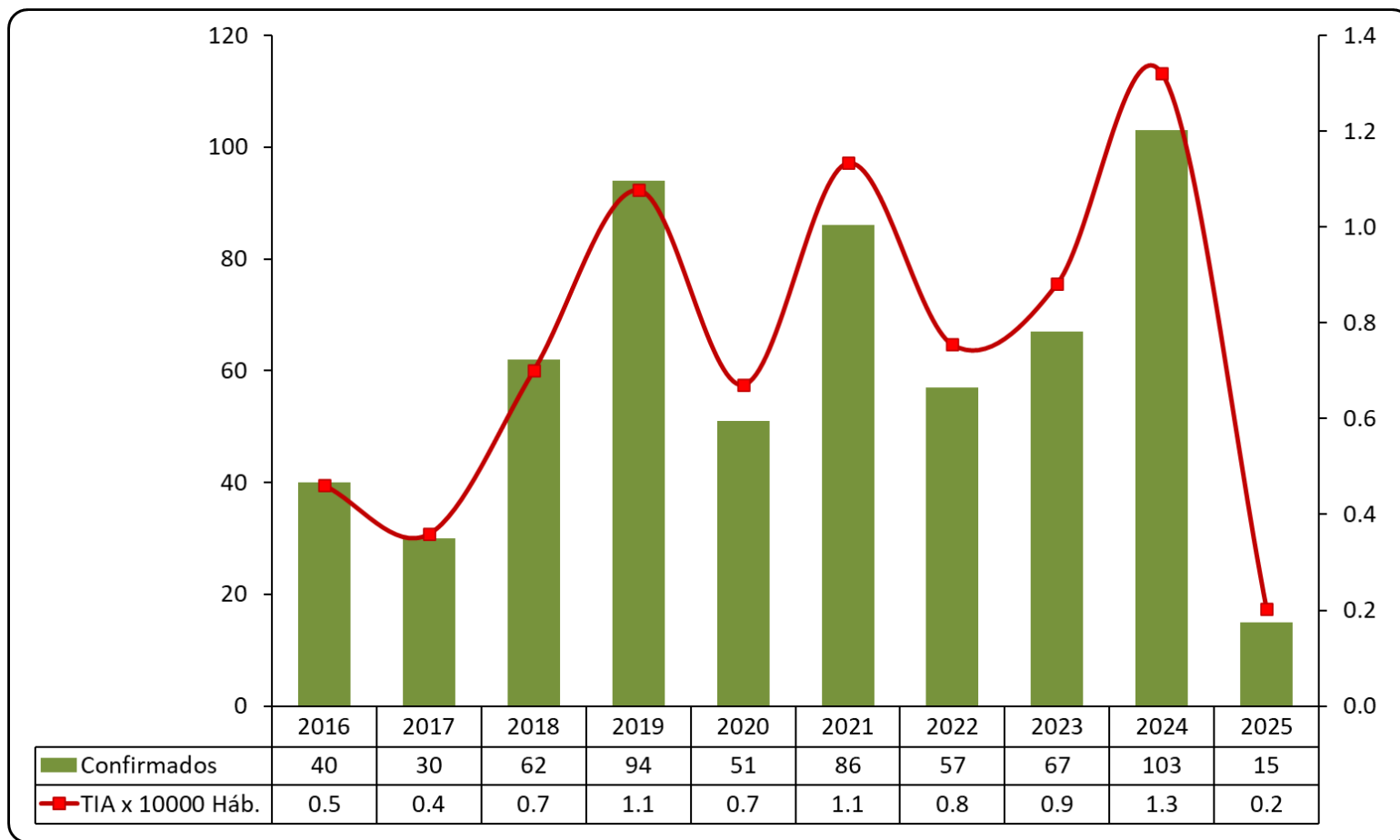
# Tendencia de Defunción por Tuberculosis, según los años

DIRESA HUANUCO. 2015 – 2025, SE 01 – 12



# Tendencia de casos de Hepatitis B, según los años

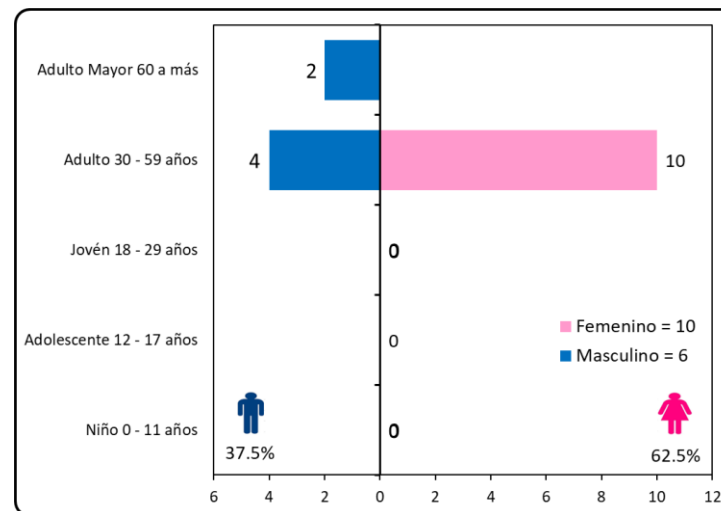
DIRESA HUANUCO. 2016 - 2025. SE 01 – 12



# Casos de Hepatitis B, según distrito DIRESA HUANUCO. 2025. SE 01 – 12

Distrito	Confirmados	Probables	Total Casos	TI x 10000 Habitantes
Amarilis	2	0	2	0.2
Rupa-Rupa	2	0	2	0.4
Castillo Grande	1	0	1	0.8
Jose Crespo y Castillo	2	0	2	0.9
Monzon	0	1	1	1.0
Cholon	1	0	1	1.6
Mariano Damaso Beraun	1	1	2	1.8
San Francisco de Cayran	1	0	1	1.9
Luyando	2	0	2	2.1
Pueblo Nuevo	0	1	1	2.6
Chavin de Pariarca	1	0	1	3.0
<b>Región Huánuco</b>	<b>13</b>	<b>3</b>	<b>16</b>	<b>16.2</b>

Etapas de Vida	Confirmado y Probable			
	Masculino	%	Femenino	%
Niño 0 - 11 años	0	0.0	0	0.0
Adolescente 12 - 17 años	0	0.0	0	0.0
Jovén 18 - 29 años	0	0.0	0	0.0
Adulto 30 - 59 años	4	66.7	10	100.0
Adulto Mayor 60 a más	2	33.3	0	0.0
<b>Total General</b>	<b>6</b>	<b>100.0</b>	<b>10</b>	<b>100.0</b>





<https://www.dge.gob.pe/portal/>  
<https://webepi.diresahuanuco.gob.pe/>  
<https://webepi.diresahuanuco.gob.pe/SalaSituacional>  
<https://webepi.diresahuanuco.gob.pe/BoletinEpidemiologico>

**Gracias...**