

# SENAMHI DZ07 – TACNA

## MONITOREO METEOROLÓGICO N°065



# RESUMEN DE LAS ÚLTIMAS 24 HORAS

Monitoreo desde las 07:00 horas de ayer hasta las 07:00 horas de hoy



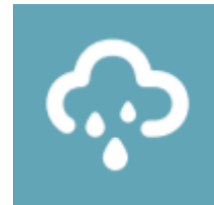
## TEMPERATURA MÁXIMA

La temperatura máxima más alta correspondiente al día de ayer en la zona costera de Tacna fue en la estación **CP-La Yarada** con **27.4°C** y en la zona andina en la estación **CO-Ilabaya** con **26.8°C**, mientras que en la zona costera de Moquegua el valor más alto fue en la estación **CO-Punta Coles** con **22.6°C** y en la zona andina en la estación **CO-Quinistaquillas** con **28.6°C**.



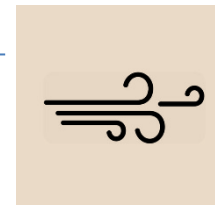
## TEMPERATURA MÍNIMA

La temperatura mínima más baja correspondiente al día de hoy en la zona costera de Tacna fue en la estación **CP-Calana** con **12.4°C** y en la zona andina en la estación **EMA-Chuapalca** con **-2.5°C**, mientras que en la zona costera de Moquegua el valor más bajo fue en la estación **CO-Punta Coles** con **16.0°C** y en la zona andina en la estación **CO-Carumas** con **3.5°C**.



## PRECIPITACIÓN

Ver *Tabla N°01*.



## OTROS FENÓMENOS

- Precipitaciones en sector andino de Moquegua y Tacna. (02/04/2025).*

**Temperatura máxima:** es la temperatura más alta durante el día (suele ocurrir después del mediodía).

**Temperatura mínima:** temperatura más baja durante las horas nocturnas (generalmente suele ocurrir hacia la madrugada).

**Anomalía:** Diferencia del valor observado actual con respecto al valor promedio climatológico.

**Trazas de lluvia:** Se reporta como trazas, cuando la medida de la precipitación es inferior a 0,1 milímetro (mm), esta representado por -888.

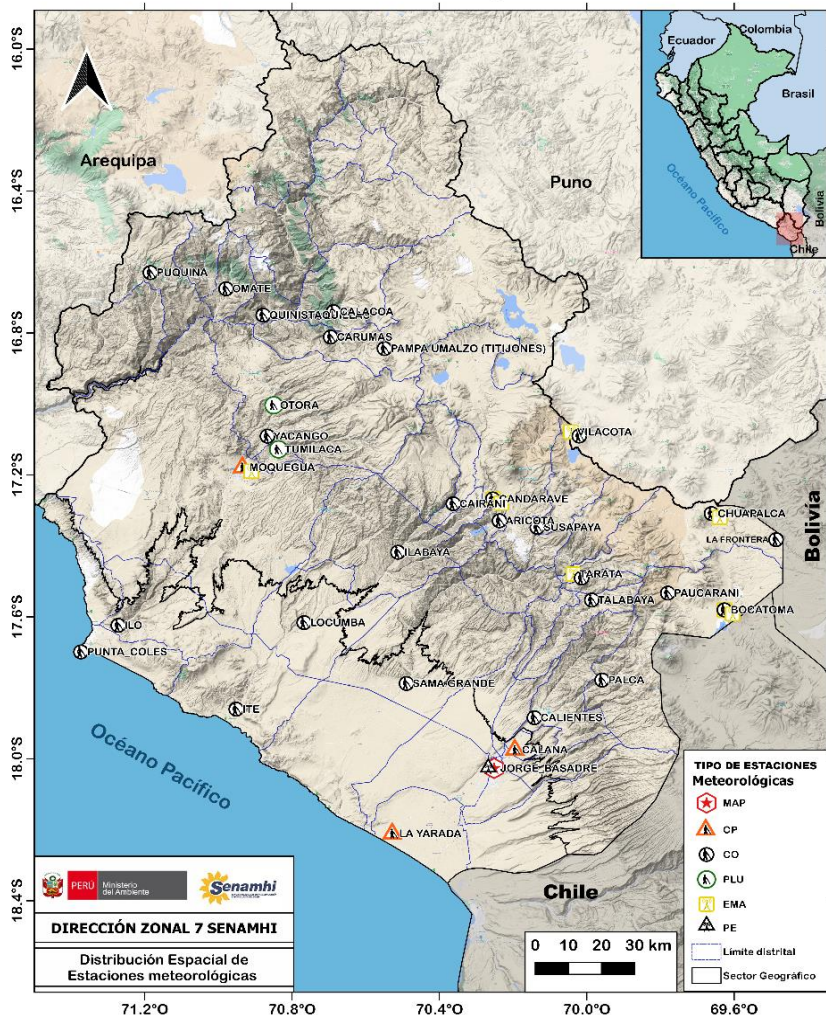
**S/D:** Sin dato

\*Elaborado con la información disponible hasta las 08:15 am

## OTOÑO

Inicio: 20 de marzo de 2025 a las 04:01 horas.  
Finalización: 20 de junio de 2025 a las 21:41 horas.

### Mapa de Distribución Espacial de Estaciones Meteorológicas - DZ7



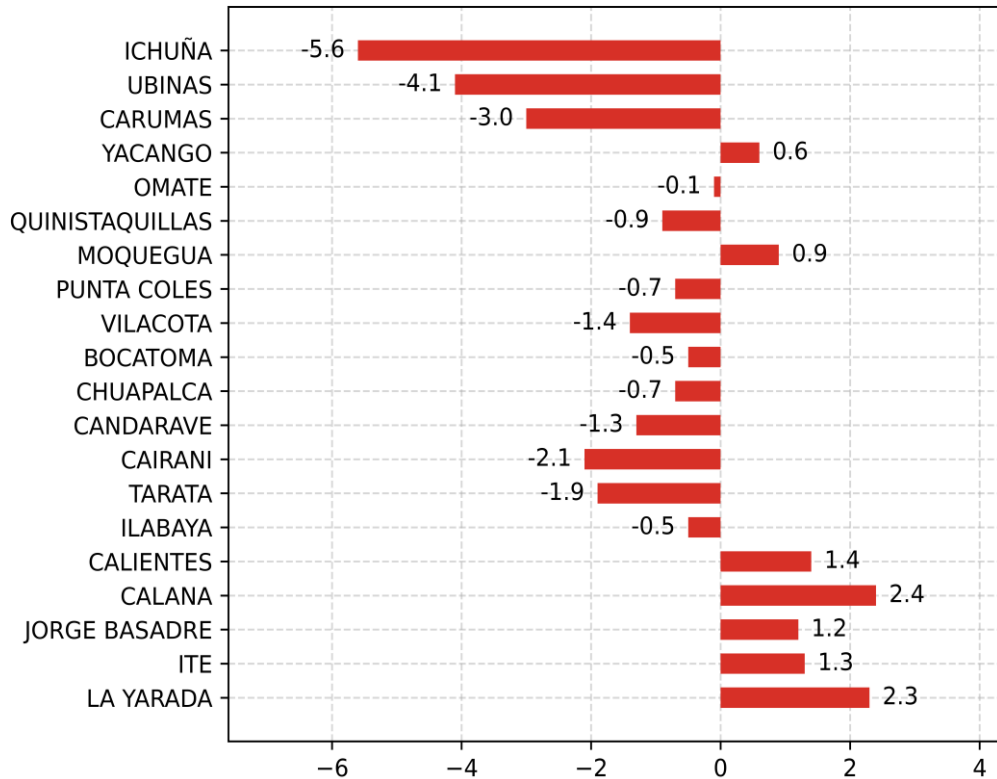
# MONITOREO DE TEMPERATURAS

Tabla N.º01: Monitoreo de temperaturas máxima y mínimas de las estaciones automáticas y convencionales del departamento de Tacna y Moquegua – SENAMHI.

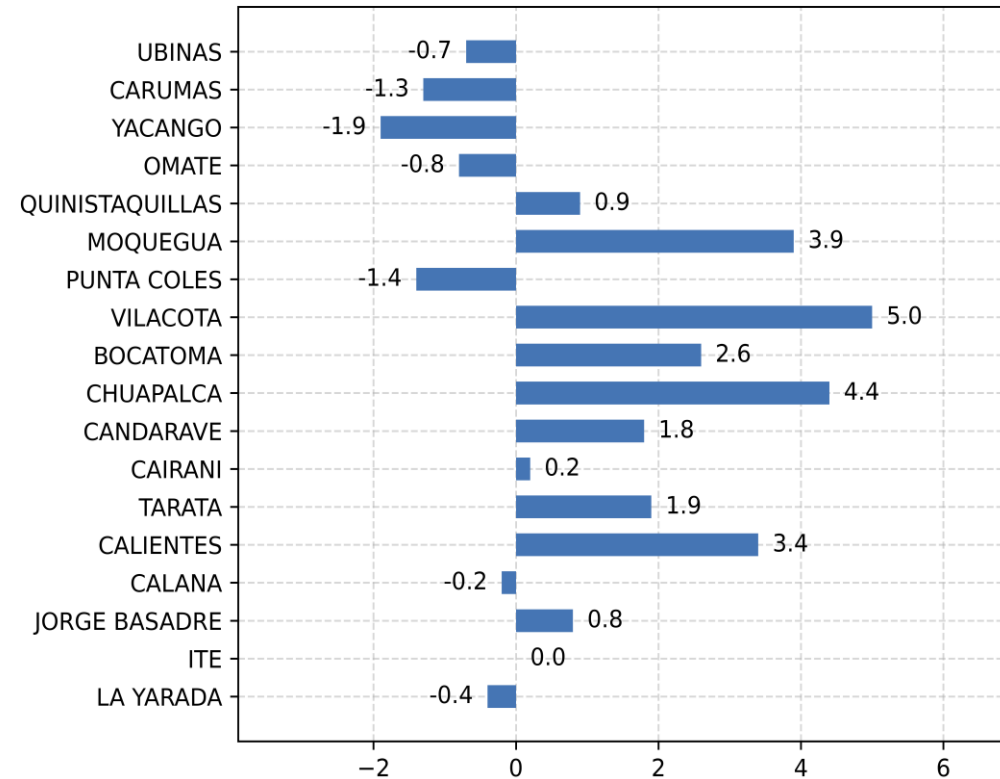
DEPARTAMENTO	PROVINCIA	DISTRITO	ALTITUD	ESTACIÓN	TEMPERATURA (°C)		PP (mm)
					MÁXIMA	MÍNIMA	
Tacna	Tacna	La Yarada	30	CP-La Yarada	27.4	15.2	0
Tacna	Jorge Basadre	Ite	160	CO-Ite	25.1	17.5	0
Tacna	Tacna	Sama Inclán	529	CO-Sama Grande	S/D	S/D	S/D
Tacna	Tacna	Tacna	560	MAP-Jorge Basadre	26	15.7	0
Tacna	Tacna	Calana	785	CP-Calana	26.8	12.4	0
Tacna	Tacna	Pachia	1200	CO-Calientes	24.8	15.2	0
Tacna	Jorge Basadre	Ilabaya	1425	CO-Ilabaya	26.8	S/D	S/D
Tacna	Candarave	Quilahuani	2850	CO-Aricota	S/D	S/D	S/D
Tacna	Tacna	Palca	3023	CO-Palca	S/D	S/D	S/D
Tacna	Tarata	Tarata	3100	CO-Tarata	19.1	5.1	0
Tacna	Candarave	Cairani	3386	CO-Cairani	14.4	4.6	0
Tacna	Tarata	Estique	3409	CO-Talabaya	S/D	S/D	S/D
Tacna	Candarave	Candarave	3415	EMA-Candarave	15.8	5.5	0
Tacna	Tarata	Susapaya	3468	CO-Susapaya	S/D	S/D	S/D
Tacna	Tarata	Tarata	4250	EMA-Chuapalca	15.3	-2.5	0.1
Tacna	Tacna	Palca	4260	EMA-Bocatoma	15.1	-1.8	0
Tacna	Tarata	Susapaya	4390	EMA-Vilacota	11.4	-2.3	2.8
Moquegua	Ilo	Ilo	25	CO-Punta Coles	22.6	16	0
Moquegua	Ilo	El Algarrobal	60	CO-Ilo	S/D	S/D	S/D
Moquegua	Mariscal Nieto	Moquegua	1420	CP/EMA-Moquegua	27.7	15.7	S/D
Moquegua	General S. Cerro	Quinistaquillas	1765	CO-Quinistaquillas	28.6	13.6	1.3
Moquegua	General S. Cerro	Omate	2130	CO-Omate	25	8.7	4.3
Moquegua	Mariscal Nieto	Torata	2191	CO-Yacango	23.4	10	0
Moquegua	Mariscal Nieto	Carumas	3055	CO-Carumas	17.1	3.5	7.2
Moquegua	General S. Cerro	Puquina	3109	CO-Puquina	S/D	S/D	S/D
Moquegua	General S. Cerro	Ubinas	3381	CO-Ubinas	15	4.2	10.2
Moquegua	General S. Cerro	Ichuña	3778	CO-Ichuña	14.5	S/D	S/D

# ANOMALÍAS DE TEMPERATURAS

## ANOMALÍAS DE TEMPERATURA MÁXIMA

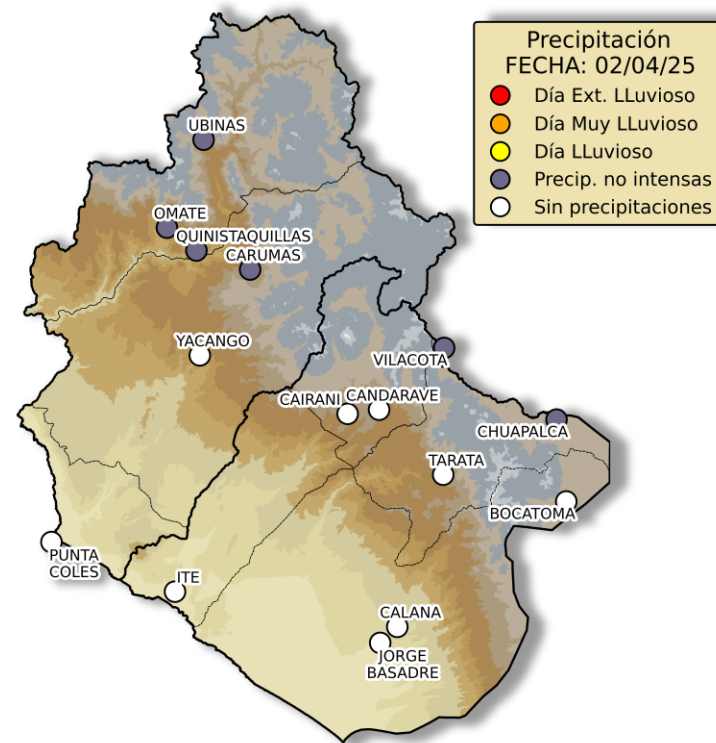
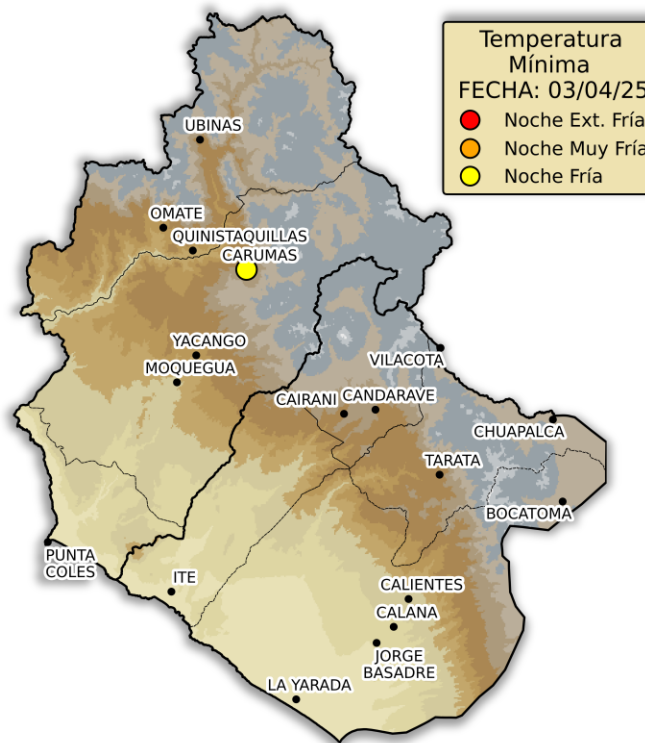
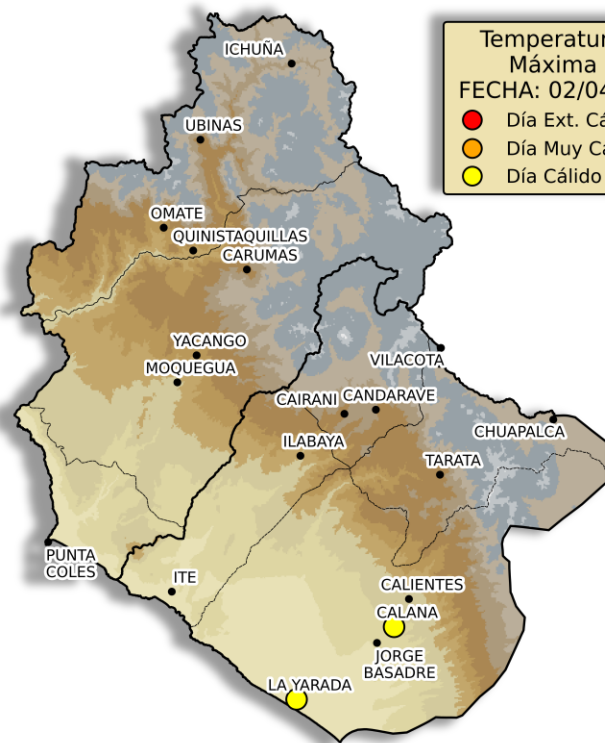


## ANOMALÍAS DE TEMPERATURA MÍNIMA





# MAPAS DE LA CARACTERIZACIÓN DEL MONITOREO DE TEMPERATURAS Y PRECIPITACIÓN DE LAS ÚLTIMAS 24 HORAS EN LA REGIÓN MOQUEGUA Y TACNA



# COBERTURA NUBOSA (CONDICIÓN PRESENTE)/ MODELO NUMÉRICO (PRONÓSTICO)

## Pronóstico por región: Viernes 04/04/2025

- **Costa litoral:** Nubes dispersas entre despejado durante el día.
- **Costa interior:** Nubes dispersas entre despejado durante el día.
- **Precordillera baja:** Nubes dispersas entre despejado durante el día.
- **Valles interandinos:** Nubes dispersas por la mañana; variando a cubierto por la tarde. Probables chubascos ligeros y aislados. Tendencia a neblina.
- **Altoandina:** Nublado parcial entre nublado durante el día. Probabilidad de ocurrencia de tormentas eléctricas, chubascos aislados y neblina. Heladas durante madrugada.

Fig1. Imagen satelital GOES 16  
(03/04/2025 – 08:00 am)

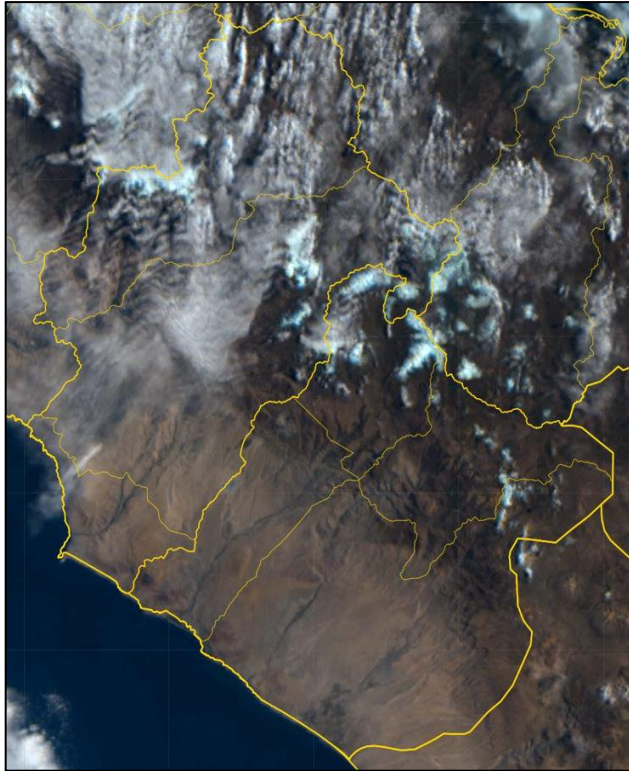


Fig2. Pronóstico de humedad relativa promedio (%)  
(500-300 hPa) (04/04/2025 – 01:00 pm)

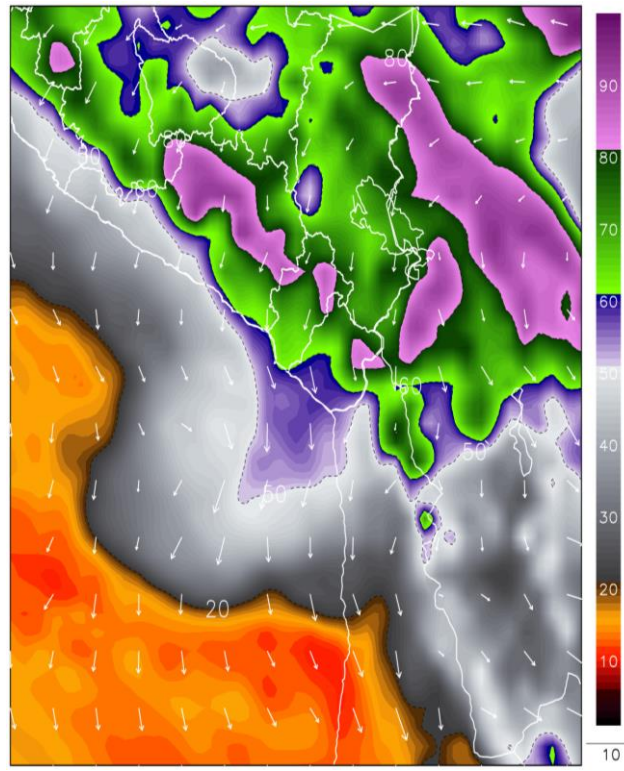
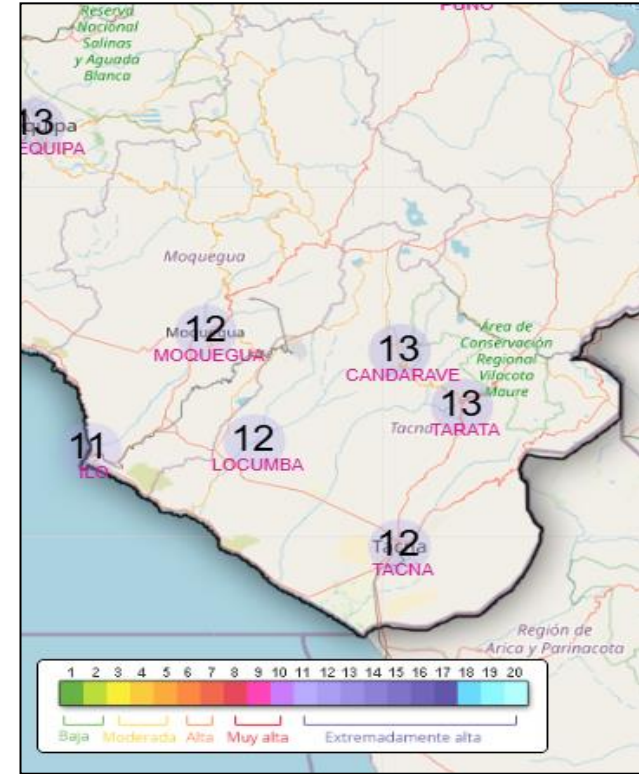


Fig3. Pronóstico de Índice de radiación ultravioleta máximo (IUV) (04/04/2025)





**Servicio Nacional de Meteorología e Hidrología del Perú –  
SENAMHI DZ 07 – Tacna y Moquegua**

Calle 3, Lote 4 y 5, Para Grande, Tacna - Perú



**Pronóstico:**

Cel: 958667019

**Consultas y sugerencias:**

[jhuamanv@senamhi.gob.pe](mailto:jhuamanv@senamhi.gob.pe)

[kvega@senamhi.gob.pe](mailto:kvega@senamhi.gob.pe)

**Redes sociales:**

<https://www.facebook.com/senamhitacna>