

SENAMHI DZ07 – TACNA

MONITOREO METEOROLÓGICO N°066



ESTACIÓN CO-BOCATOMA
(TACNA)

04/04/2025

RESUMEN DE LAS ÚLTIMAS 24 HORAS

Monitoreo desde las 07:00 horas de ayer hasta las 07:00 horas de hoy



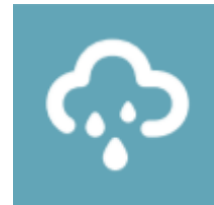
TEMPERATURA MÁXIMA

La temperatura máxima más alta correspondiente al día de ayer en la zona costera de Tacna fue en la estación de **CP-Calana** con **28.4°C** y en la zona andina en la estación **CO-Ilabaya** con **27.5°C**, mientras que en la zona costera de Moquegua el valor más alto fue en la estación **CO-Punta Coles** con **22.8°C** y en la zona andina en la estación **CO-Quinistaquillas** con **30.2°C**.



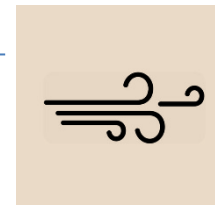
TEMPERATURA MÍNIMA

La temperatura mínima más baja correspondiente al día de hoy en la zona costera de Tacna fue en la estación **CP-Calana** con **14.0°C** y en la zona andina en la estación **EMA-Vilacota** con **-0.2°C**, mientras que en la zona costera de Moquegua el valor más bajo fue en la estación **CO-Punta Coles** con **16.4°C** y en la zona andina en la estación **CO-Carumas** con **5.9°C**.



PRECIPITACIÓN

Ver *Tabla N°01*.



OTROS FENÓMENOS

→ Precipitaciones en valles interandinos y altiplano de Tacna. (03/04/2025)

Temperatura máxima: es la temperatura más alta durante el día (suele ocurrir después del mediodía).

Temperatura mínima: temperatura más baja durante las horas nocturnas (generalmente suele ocurrir hacia la madrugada).

Anomalía: Diferencia del valor observado actual con respecto al valor promedio climatológico.

Trazas de lluvia: Se reporta como trazas, cuando la medida de la precipitación es inferior a 0,1 milímetro (mm), esta representado por -888.

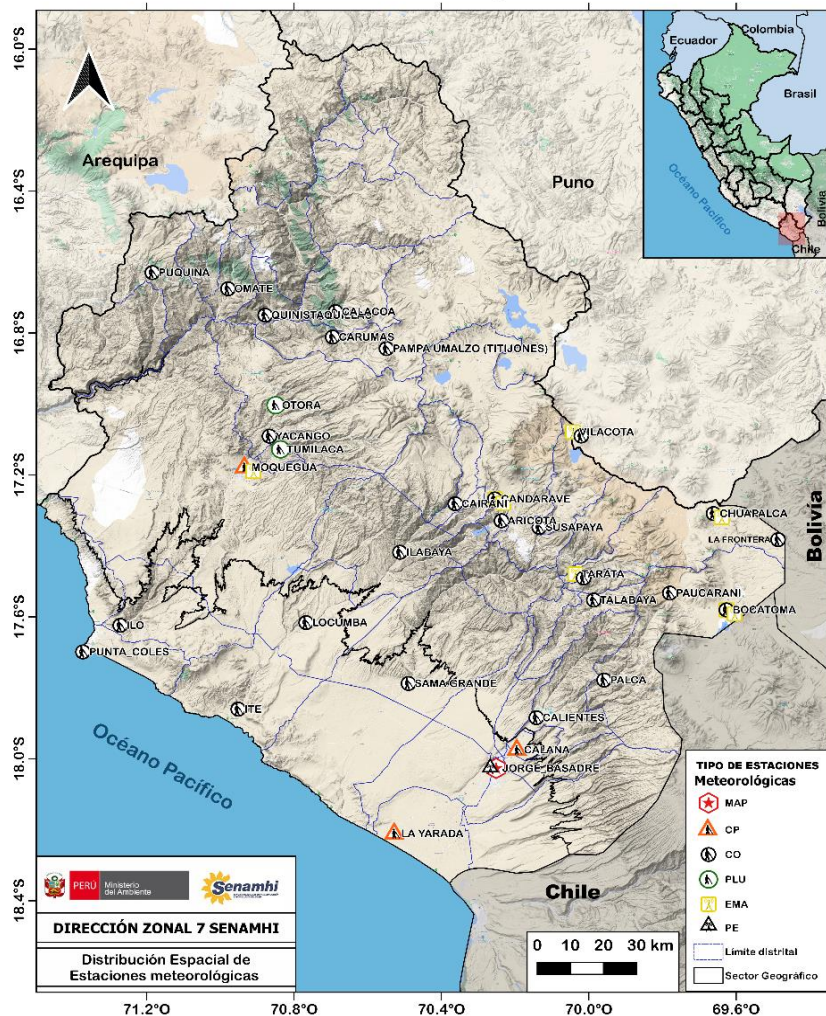
S/D: Sin dato

*Elaborado con la información disponible hasta las 09:00 am

OTOÑO

Inicio: 20 de marzo de 2025 a las 04:01 horas.
Finalización: 20 de junio de 2025 a las 21:41 horas.

Mapa de Distribución Espacial de Estaciones Meteorológicas - DZ7



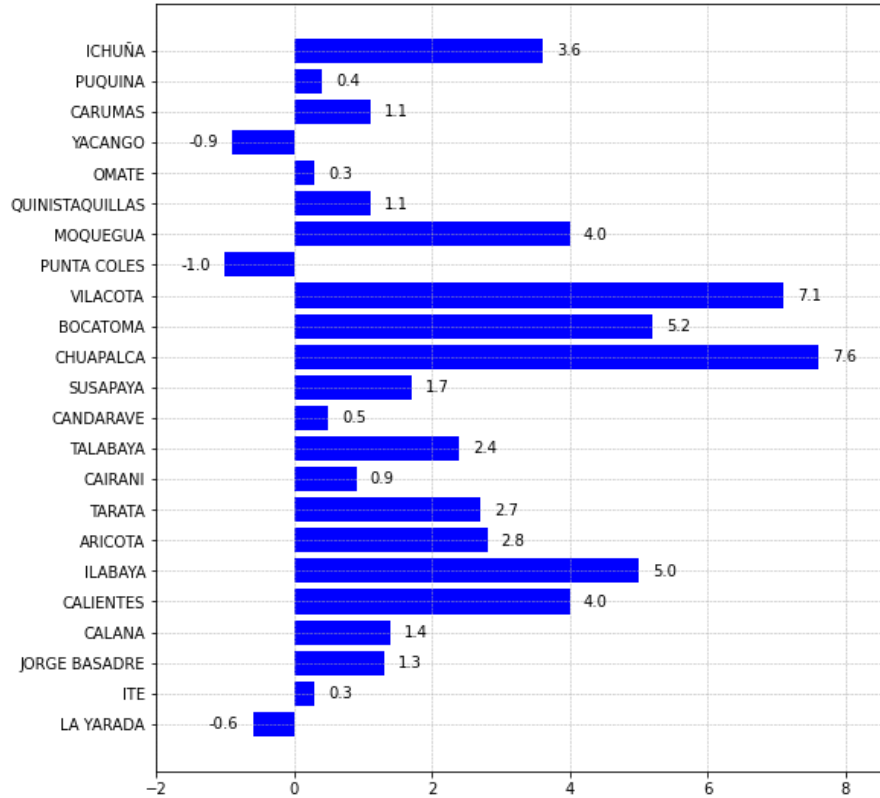
MONITOREO DE TEMPERATURAS

Tabla N.º01: Monitoreo de temperaturas máxima y mínimas de las estaciones automáticas y convencionales del departamento de Tacna y Moquegua – SENAMHI.

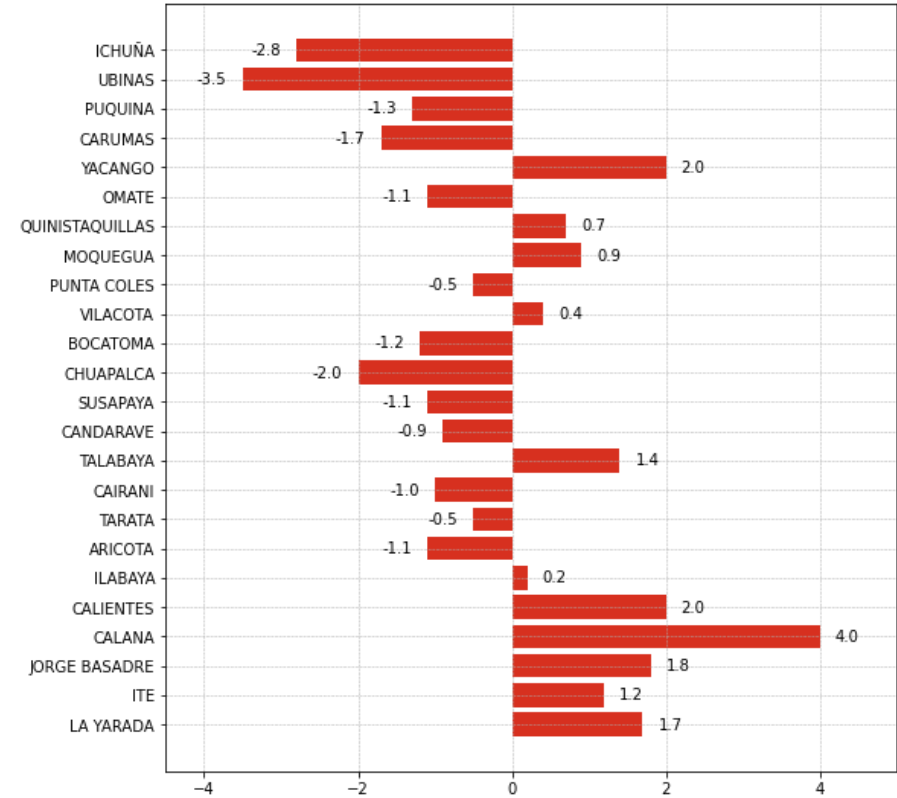
DEPARTAMENTO	PROVINCIA	DISTRITO	ALTITUD	ESTACIÓN	TEMPERATURA (°C)		PP (mm)
					MÍNIMA	MÁXIMA	
Tacna	Tacna	La Yarada	30	CP-La Yarada	15	26.8	0
Tacna	Jorge Basadre	Ite	160	CO-Ite	17.8	25	0
Tacna	Tacna	Tacna	560	MAP-Jorge Basadre	16.2	26.6	0
Tacna	Tacna	Calana	785	CP-Calana	14	28.4	0
Tacna	Tacna	Pachia	1200	CO-Calientes	15.8	25.4	0
Tacna	Jorge Basadre	Ilabaya	1425	CO-Ilabaya	16.6	27.5	0
Tacna	Candarave	Quilahuani	2850	CO-Aricota	7.4	18.4	0
Tacna	Tarata	Tarata	3100	CO-Tarata	5.9	20.5	0
Tacna	Candarave	Cairani	3386	CO-Cairani	5.3	15.5	0.8
Tacna	Tarata	Estique	3409	CO-Talabaya	4.5	19	0
Tacna	Candarave	Candarave	3415	CO-Candarave	4.2	16.2	0
Tacna	Tarata	Susapaya	3468	CO-Susapaya	6.2	16.5	-888
Tacna	Tarata	Tarata	4250	EMA-Chuapalca	0.7	14	1.8
Tacna	Tacna	Palca	4260	EMA-Bocatoma	0.8	14.4	0.8
Tacna	Tarata	Susapaya	4390	EMA-Vilacota	-0.2	13.2	1.1
Moquegua	Ilo	Ilo	25	CO-Punta Coles	16.4	22.8	0
Moquegua	Ilo	El Algarrobal	60	CO-Ilo	S/D	S/D	S/D
Moquegua	Mariscal Nieto	Moquegua	1420	EMA-Moquegua	15.8	27.7	0
Moquegua	General S. Cerro	Quinistaquillas	1765	CO-Quinistaquillas	13.8	30.2	0
Moquegua	General S. Cerro	Omate	2130	CO-Omate	9.8	24	0
Moquegua	Mariscal Nieto	Tarata	2191	CO-Yacango	11	24.8	0
Moquegua	Mariscal Nieto	Carumas	3055	CO-Carumas	5.9	18.4	0
Moquegua	General S. Cerro	Puquina	3109	CO-Puquina	9.1	19.5	0
Moquegua	General S. Cerro	Ubinas	3381	CO-Ubinas	S/D	15.6	S/D
Moquegua	General S. Cerro	Ichuña	3778	CO-Ichuña	7	17.3	0

ANOMALÍAS DE TEMPERATURAS

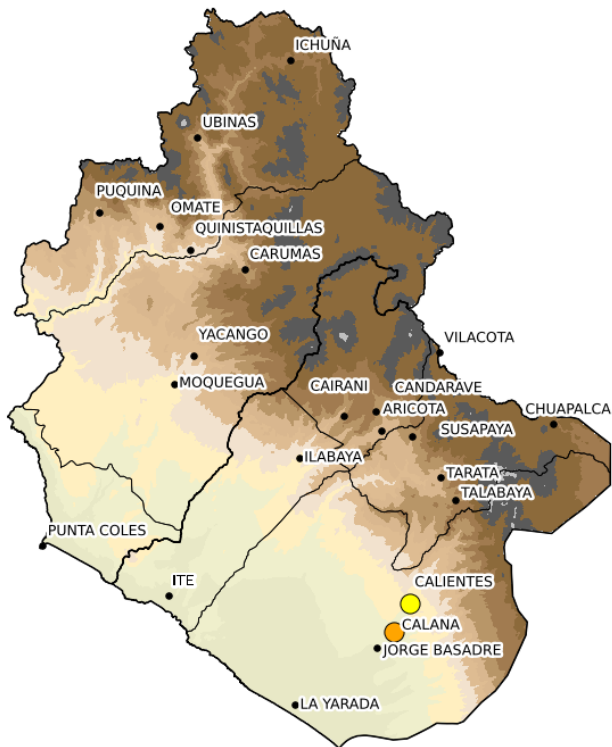
ANOMALÍAS DE TEMPERATURA MÍNIMA



ANOMALÍAS DE TEMPERATURA MÁXIMA

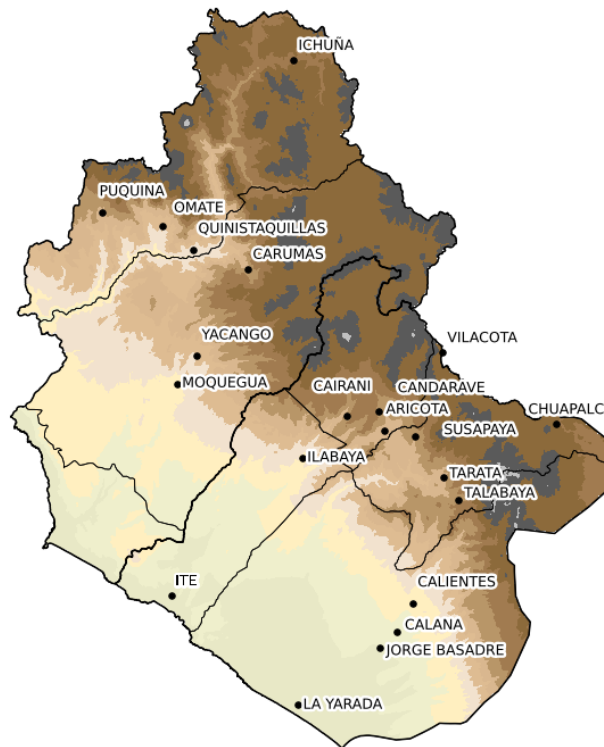


MAPAS DE LA CARACTERIZACIÓN DEL MONITOREO DE TEMPERATURAS Y PRECIPITACIÓN DE LAS ÚLTIMAS 24 HORAS EN LAS REGIONES DE TACNA Y MOQUEGUA



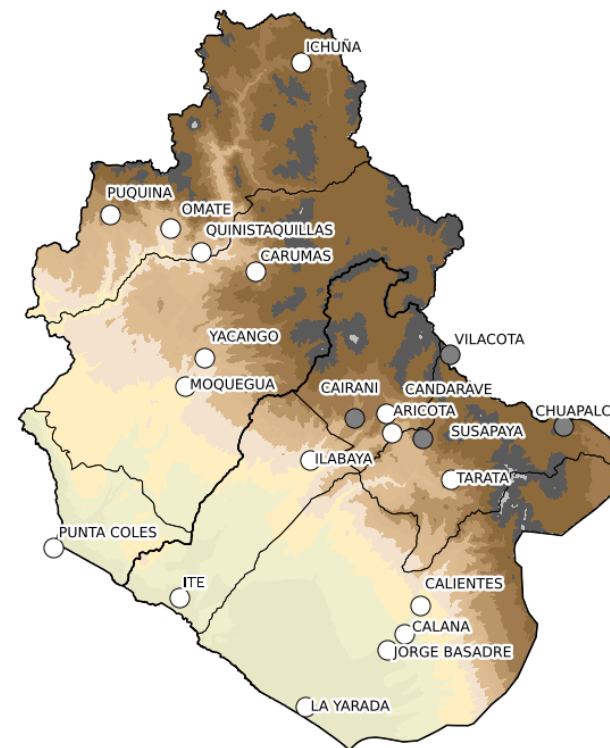
TEMPERATURA MÁXIMA
03/04/2025

- Día cálido
- Día muy cálido
- Día Extremadamente cálido



TEMPERATURA MÍNIMA
04/04/2025

- Noche fría
- Noche muy fría
- Noche Extremadamente fría



PRECIPITACIÓN
03/04/2025

- Día lluvioso
- Día muy lluvioso
- Día Extremadamente lluvioso
- Sin lluvia
- Lluvia no intensa

COBERTURA NUBOSA (CONDICIÓN PRESENTE)/ MODELO NUMÉRICO (PRONÓSTICO)

Pronóstico regional: 05/03/2025 – 06/03/2025

- **Costa litoral:** Cielo con nubes dispersas a cielo despejado durante el día variando a cielo nublado parcial al atardecer. Tendencia a ráfagas de viento.
- **Costa interior:** Cielo con nubes dispersas a cielo despejado durante el día con tendencia a cielo nublado parcial al atardecer.
- **Precordillera baja:** Cielo despejado a cielo con nubes dispersas durante el día con tendencia a cielo nublado parcial por la tarde.
- **Valles interandinos:** Cielo con nubes dispersas a variando a cielo nublado por la tarde. Tendencia a chubascos aislados.
- **Altoandina:** Cielo nublado parcial por la mañana variando a cielo nublado por la tarde. Tendencia a chubascos y tormentas eléctricas.

Fig1. Imagen satelital GOES 16
(04/04/2025 – 08:30 am)

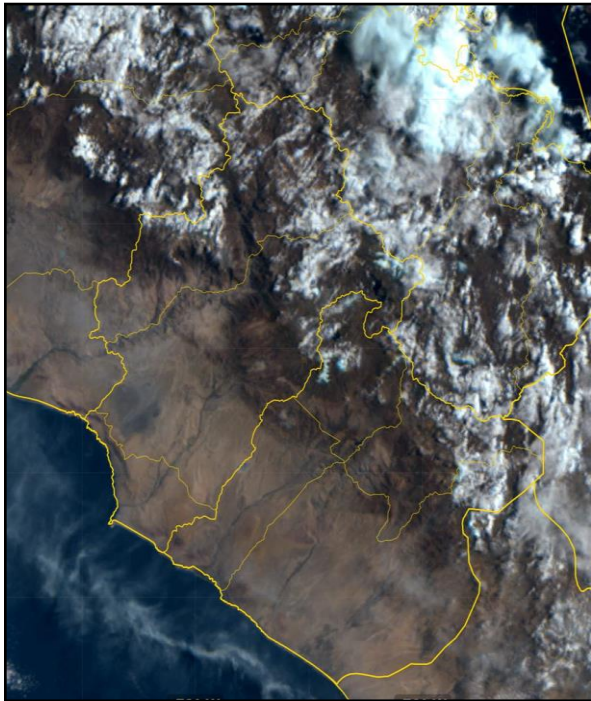


Fig2. Pronóstico de humedad relativa promedio (%)
(500-300 hPa) (05/03/2025)

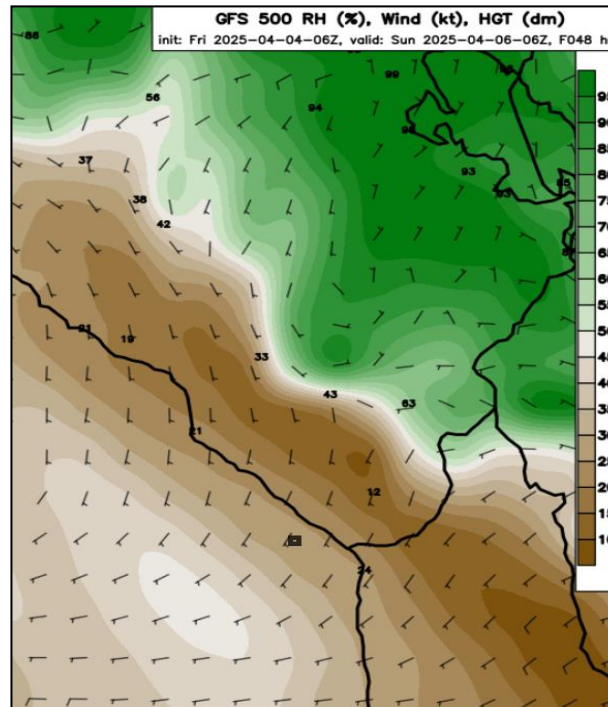
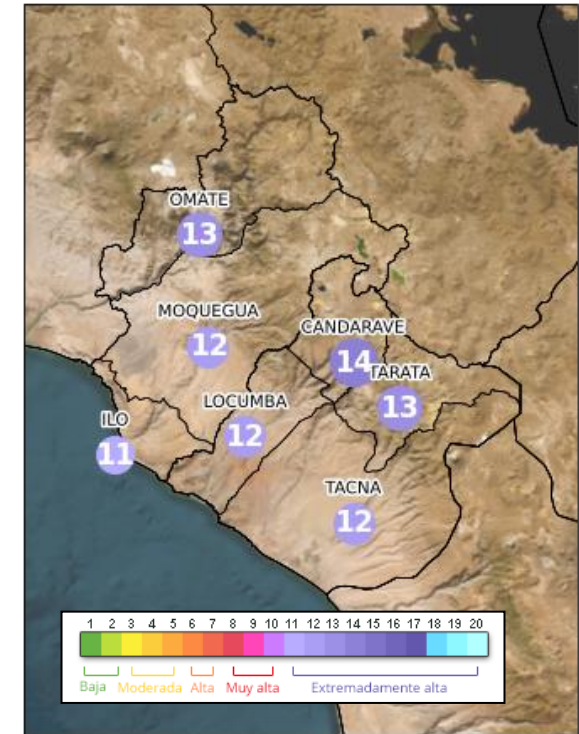


Fig3. Pronóstico de Índice de radiación ultravioleta máximo (IUV) (05/03/2025)





**Servicio Nacional de Meteorología e Hidrología del Perú –
SENAMHI DZ 07 – Tacna y Moquegua**

Calle 3, Lote 4 y 5, Para Grande, Tacna - Perú



Pronóstico:

Cel: 958667019

Consultas y sugerencias:

jhuamanv@senamhi.gob.pe

kvega@senamhi.gob.pe

Redes sociales:

<https://www.facebook.com/senamhitacna>