

SENAMHI DZ07 – TACNA

MONITOREO METEOROLÓGICO N°068



RESUMEN DE LAS ÚLTIMAS 24 HORAS

Monitoreo desde las 07:00 horas de ayer hasta las 07:00 horas de hoy



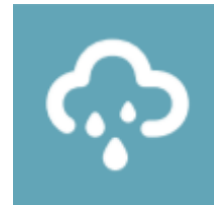
TEMPERATURA MÁXIMA

La temperatura máxima más alta correspondiente al día de ayer en la zona costera de Tacna fue en la estación **CP-Calana** con **26.4°C** y en la zona andina en la estación **CO-Ilabaya** con **26.8°C**, mientras que en la zona costera de Moquegua el valor más alto fue en la estación **CO-Punta Coles** con **23.2°C** y en la zona andina en la estación **CO-Quinistaquillas** con **31.6°C**.



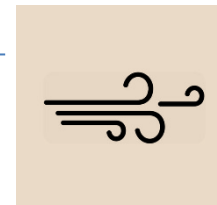
TEMPERATURA MÍNIMA

La temperatura mínima más baja correspondiente al día de hoy en la zona costera de Tacna fue en la estación **CP-Calana** con **12.6°C** y en la zona andina en la estación **EMA-Vilacota** con **-3.9°C**, mientras que en la zona costera de Moquegua el valor más bajo fue en la estación **CO-Punta Coles** con **15.8°C** y en la zona andina en la estación **CO-Carumas** con **4.9°C**.



PRECIPITACIÓN

Ver *Tabla N°01*.



OTROS FENÓMENOS

- *Día cálido – muy cálido en sector andino de Moquegua (07/04/2025).*

Temperatura máxima: es la temperatura más alta durante el día (suele ocurrir después del mediodía).

Temperatura mínima: temperatura más baja durante las horas nocturnas (generalmente suele ocurrir hacia la madrugada).

Anomalía: Diferencia del valor observado actual con respecto al valor promedio climatológico.

Trazas de lluvia: Se reporta como trazas, cuando la medida de la precipitación es inferior a 0,1 milímetro (mm), esta representado por -888.

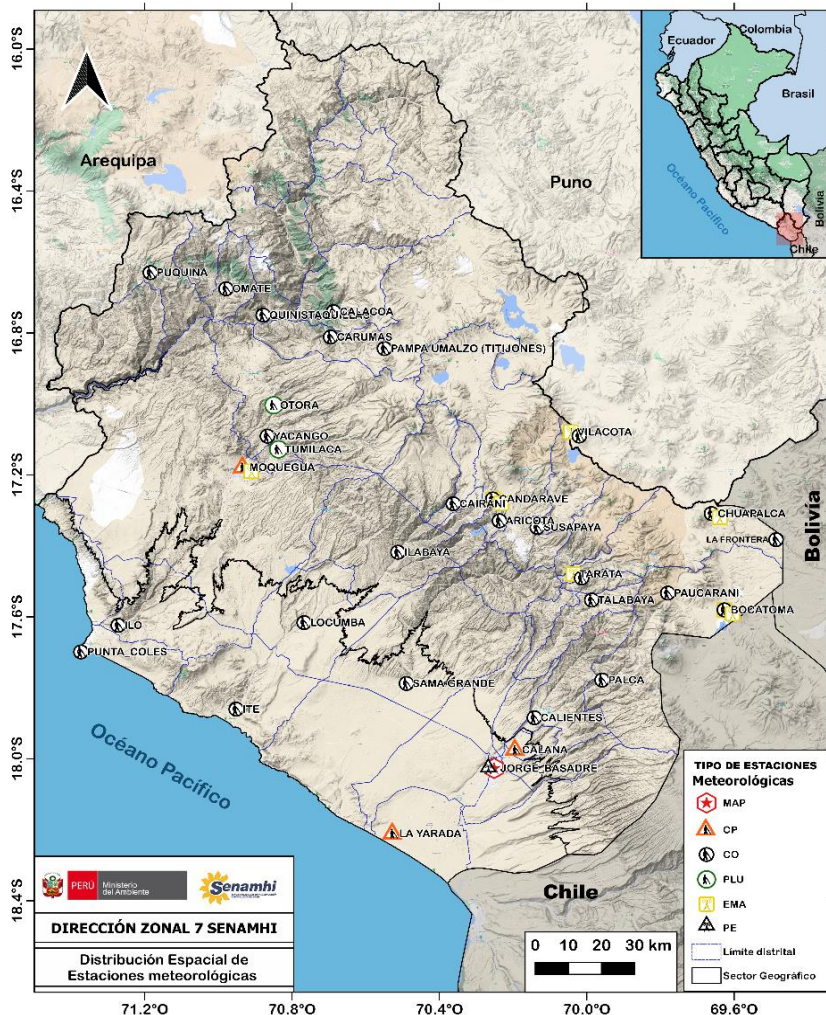
S/D: Sin dato

*Elaborado con la información disponible hasta las 08:15 am

OTOÑO

Inicio: 20 de marzo de 2025 a las 04:01 horas.
Finalización: 20 de junio de 2025 a las 21:41 horas.

Mapa de Distribución Espacial de Estaciones Meteorológicas - DZ7



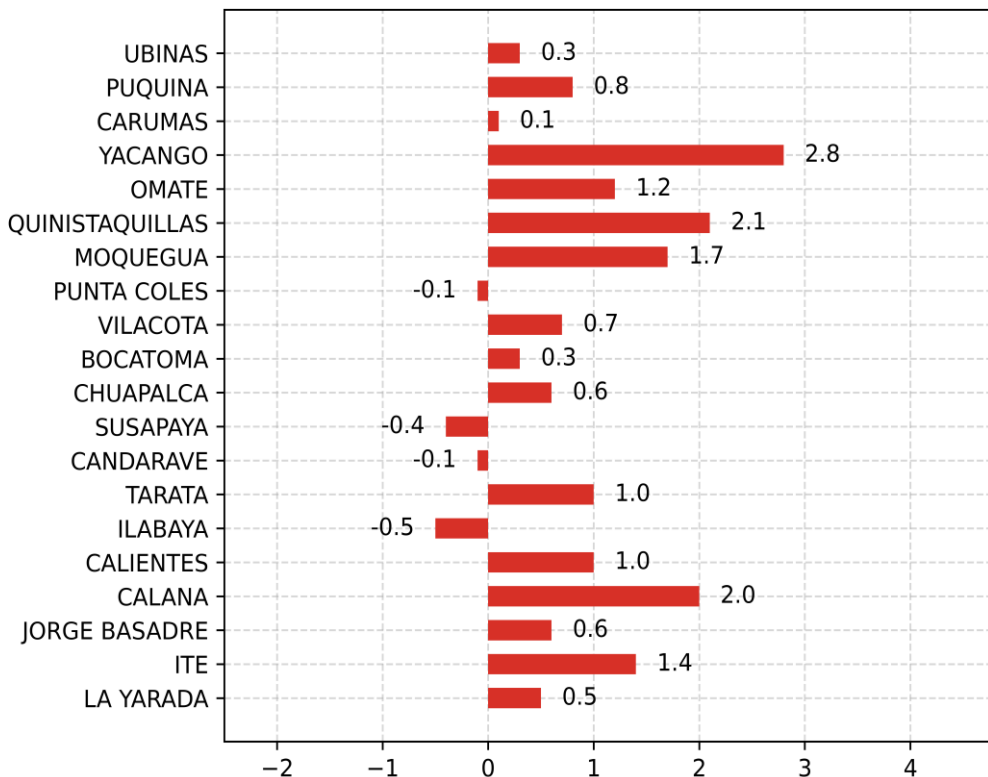
MONITOREO DE TEMPERATURAS

Tabla N.º01: Monitoreo de temperaturas máxima y mínimas de las estaciones automáticas y convencionales del departamento de Tacna y Moquegua – SENAMHI.

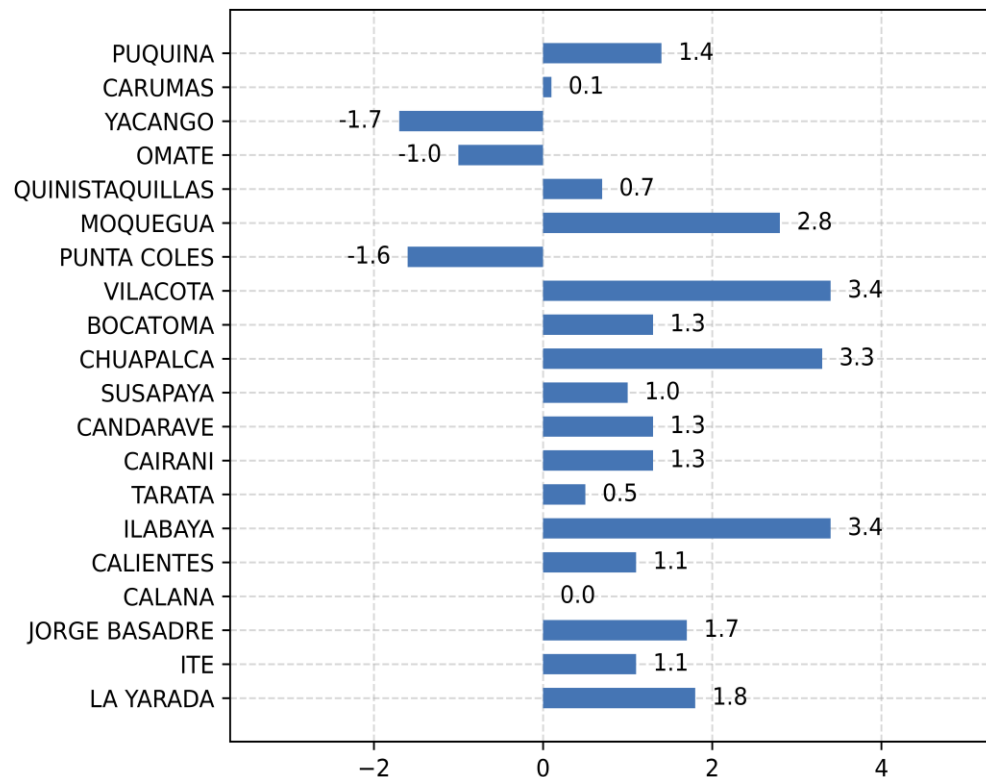
DEPARTAMENTO	PROVINCIA	DISTRITO	ALTITUD	ESTACIÓN	TEMPERATURA (°C)		PP (mm)
					MÁXIMA	MÍNIMA	
Tacna	Tacna	La Yarada	30	CP-La Yarada	25.6	17.4	0
Tacna	Jorge Basadre	Ite	160	CO-Ite	25.2	18.6	0
Tacna	Tacna	Sama Inclán	529	CO-Sama Grande	S/D	S/D	S/D
Tacna	Tacna	Tacna	560	MAP-Jorge Basadre	25.4	16.6	0
Tacna	Tacna	Calana	785	CP-Calana	26.4	12.6	0
Tacna	Tacna	Pachia	1200	CO-Calientes	24.4	12.9	0
Tacna	Jorge Basadre	Ilabaya	1425	CO-Ilabaya	26.8	15	0
Tacna	Candarave	Quilahuani	2850	CO-Aricota	S/D	S/D	S/D
Tacna	Tacna	Palca	3023	CO-Palca	S/D	S/D	S/D
Tacna	Tarata	Tarata	3100	CO-Tarata	22	3.7	0
Tacna	Candarave	Cairani	3386	CO-Cairani	S/D	5.7	S/D
Tacna	Tarata	Estique	3409	CO-Talabaya	S/D	S/D	S/D
Tacna	Candarave	Candarave	3415	CO/EMA-Candarave	17	5	0
Tacna	Tarata	Susapaya	3468	CO-Susapaya	17.2	5.5	0
Tacna	Tarata	Tarata	4250	EMA-Chuapalca	16.6	-3.6	1.4
Tacna	Tacna	Palca	4260	EMA-Bocatoma	15.9	-3.1	0.7
Tacna	Tarata	Susapaya	4390	EMA-Vilacota	13.5	-3.9	0
Moquegua	Ilo	Ilo	25	CO-Punta Coles	23.2	15.8	0
Moquegua	Ilo	El Algarrobal	60	CO-Ilo	S/D	S/D	S/D
Moquegua	Mariscal Nieto	Moquegua	1420	CP/EMA-Moquegua	28.5	14.6	0
Moquegua	General S. Cerro	Quinistaquillas	1765	CO-Quinistaquillas	31.6	13.4	0
Moquegua	General S. Cerro	Omate	2130	CO-Omate	26.3	8.5	0
Moquegua	Mariscal Nieto	Torata	2191	CO-Yacango	25.6	10.2	0
Moquegua	Mariscal Nieto	Carumas	3055	CO-Carumas	20.2	4.9	0
Moquegua	General S. Cerro	Puquina	3109	CO-Puquina	21.6	10.1	0
Moquegua	General S. Cerro	Ubinas	3381	CO-Ubinas	19.4	S/D	S/D
Moquegua	General S. Cerro	Ichuña	3778	CO-Ichuña	S/D	S/D	S/D

ANOMALÍAS DE TEMPERATURAS

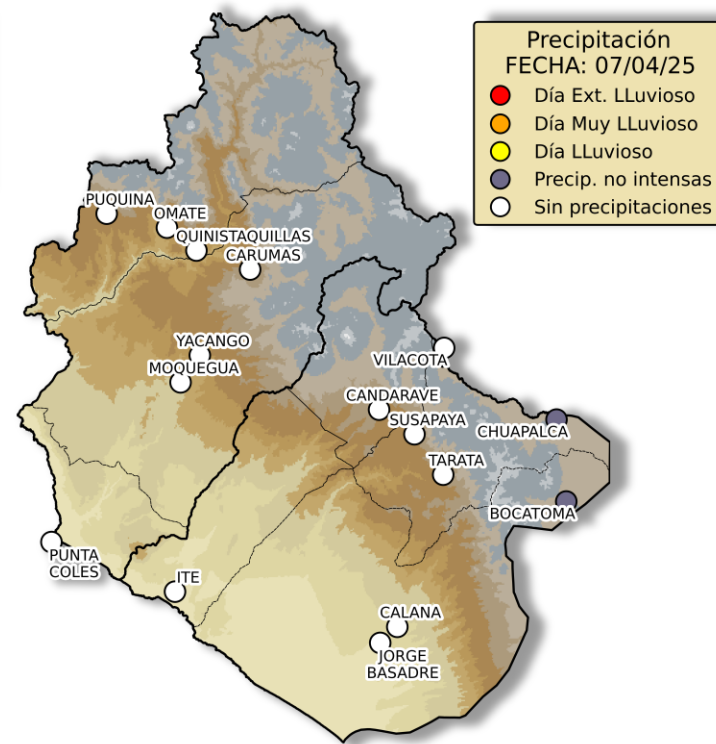
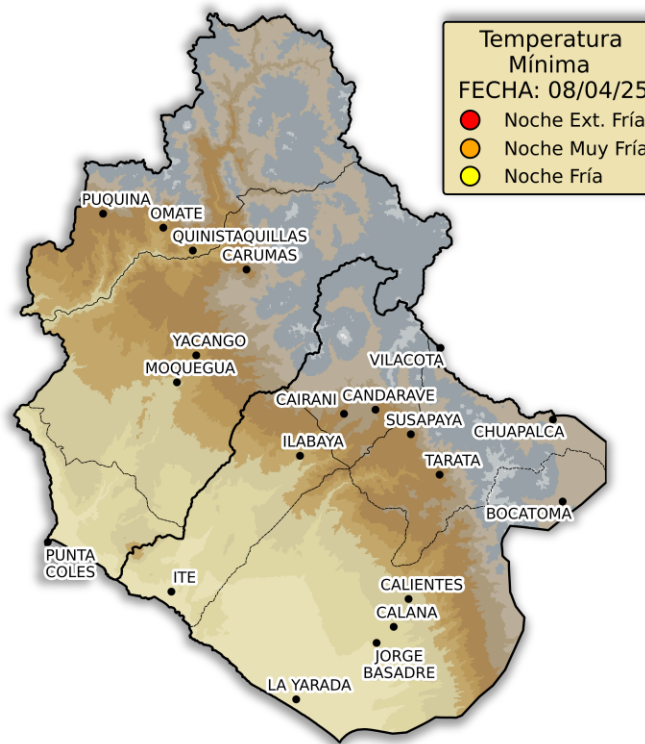
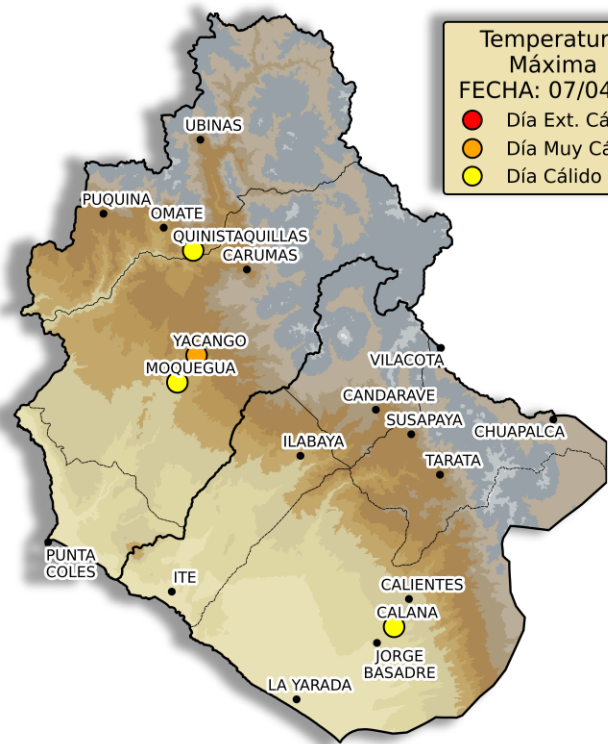
ANOMALÍAS DE TEMPERATURA MÁXIMA



ANOMALÍAS DE TEMPERATURA MÍNIMA



MAPAS DE LA CARACTERIZACIÓN DEL MONITOREO DE TEMPERATURAS Y PRECIPITACIÓN DE LAS ÚLTIMAS 24 HORAS EN LA REGIÓN MOQUEGUA Y TACNA



COBERTURA NUBOSA (CONDICIÓN PRESENTE)/ MODELO NUMÉRICO (PRONÓSTICO)

Pronóstico por región: Miércoles 09/04/2025

- **Costa litoral:** Nublado en las primeras horas de la mañana, variando a despejado durante el día. Nublado parcial al atardecer.
- **Costa interior:** Nublado parcial en las primeras horas de la mañana, variando a despejado durante el día. Nublado parcial al atardecer.
- **Precordillera baja:** Despejado durante el día.
- **Valles interandinos:** Despejado durante el día. Tendencia a nublado parcial al atardecer. Ráfagas de viento.
- **Altoandina:** Despejado durante el día. Tendencia a nubes dispersas al amanecer y atardecer. Heladas durante madrugada. Ráfagas de viento.

Fig1. Imagen satelital GOES 16
(08/04/2025 – 08:00 am)

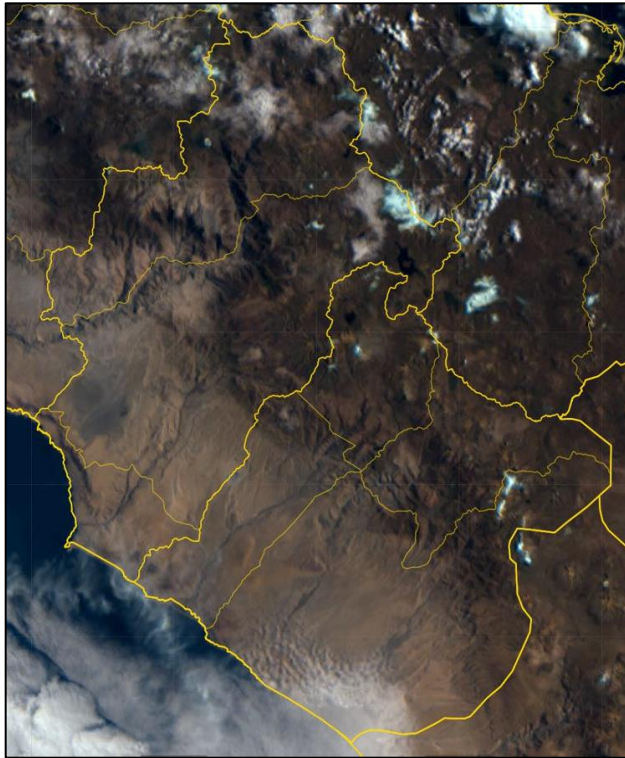


Fig2. Pronóstico de humedad relativa promedio (%)
(500-300 hPa) (09/04/2025 – 01:00 pm)

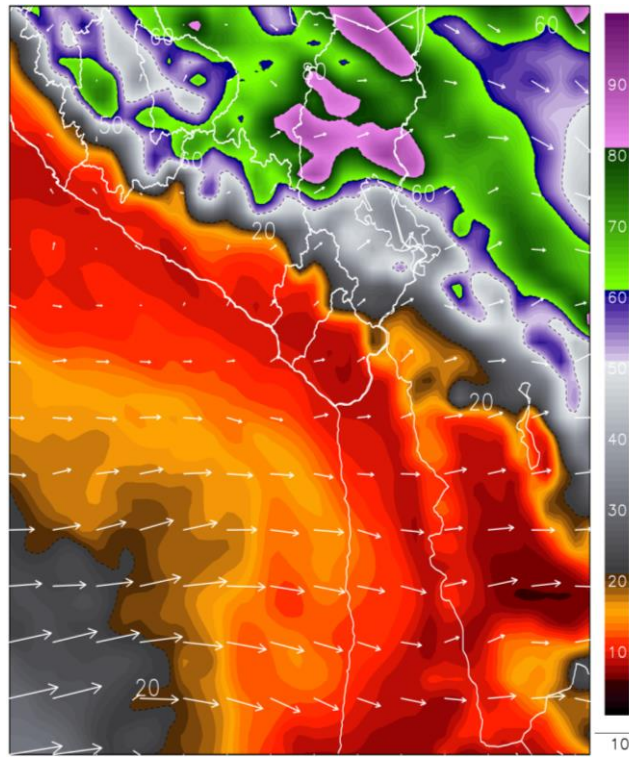
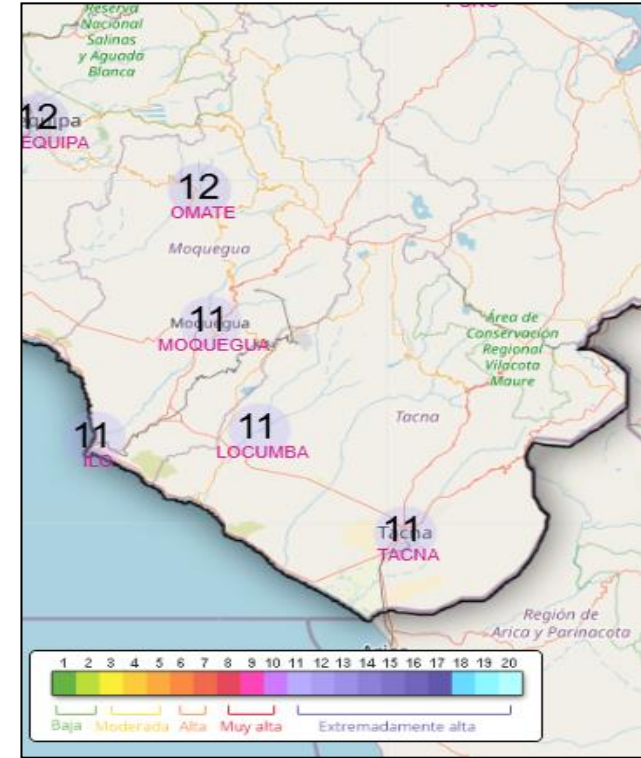


Fig3. Pronóstico de Índice de radiación ultravioleta máximo (IUV) (09/04/2025)





**Servicio Nacional de Meteorología e Hidrología del Perú –
SENAMHI DZ 07 – Tacna y Moquegua**

Calle 3, Lote 4 y 5, Para Grande, Tacna - Perú



Pronóstico:

Cel: 958667019

Consultas y sugerencias:

jhuamanv@senamhi.gob.pe

kvega@senamhi.gob.pe

Redes sociales:

<https://www.facebook.com/senamhitacna>