

SENAMHI DZ07 – TACNA

MONITOREO METEOROLÓGICO N°069



RESUMEN DE LAS ÚLTIMAS 24 HORAS

Monitoreo desde las 07:00 horas de ayer hasta las 07:00 horas de hoy



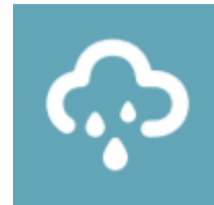
TEMPERATURA MÁXIMA

La temperatura máxima más alta correspondiente al día de ayer en la zona costera de Tacna fue en la estación **CP-Calana** con **27.0°C** y en la zona andina en la estación **CO-Ilabaya** con **27.8°C**, mientras que en la zona costera de Moquegua el valor más alto fue en la estación **CO-Punta Coles** con **22.4°C** y en la zona andina en la estación **CO-Quinistaquillas** con **32.5°C**.



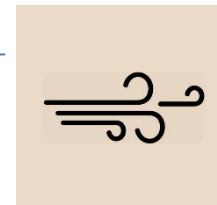
TEMPERATURA MÍNIMA

La temperatura mínima más baja correspondiente al día de hoy en la zona costera de Tacna fue en la estación **CP-Calana** con **12.4°C** y en la zona andina en la estación **EMA-Vilacota** con **-6.3°C**, mientras que en la zona costera de Moquegua el valor más bajo fue en la estación **CO-Punta Coles** con **15.8°C** y en la zona andina en la estación **CO-Omate** con **7.6°C**.



PRECIPITACIÓN

Ver *Tabla N°01*.



OTROS FENÓMENOS

- *Día muy cálido en sector andino de Moquegua (08/04/2025).*

Temperatura máxima: es la temperatura más alta durante el día (suele ocurrir después del mediodía).

Temperatura mínima: temperatura más baja durante las horas nocturnas (generalmente suele ocurrir hacia la madrugada).

Anomalía: Diferencia del valor observado actual con respecto al valor promedio climatológico.

Trazas de lluvia: Se reporta como trazas, cuando la medida de la precipitación es inferior a 0,1 milímetro (mm), esta representado por -888.

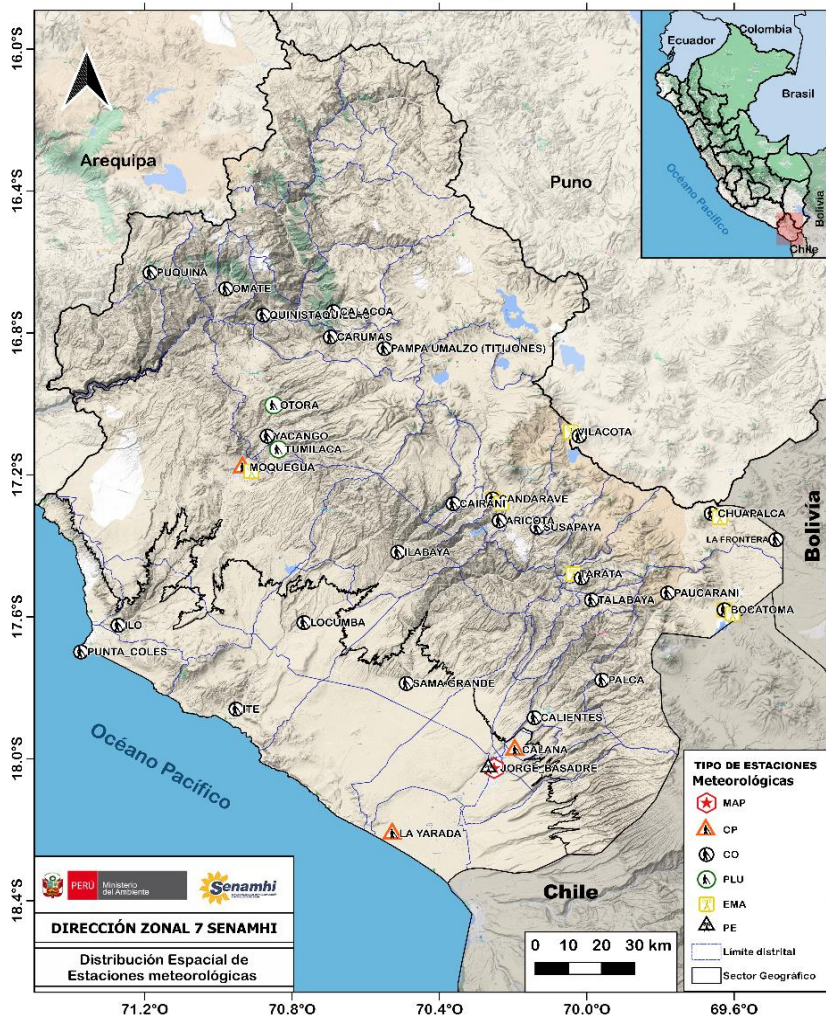
S/D: Sin dato

*Elaborado con la información disponible hasta las 08:15 am

OTOÑO

Inicio: 20 de marzo de 2025 a las 04:01 horas.
Finalización: 20 de junio de 2025 a las 21:41 horas.

Mapa de Distribución Espacial de Estaciones Meteorológicas - DZ7



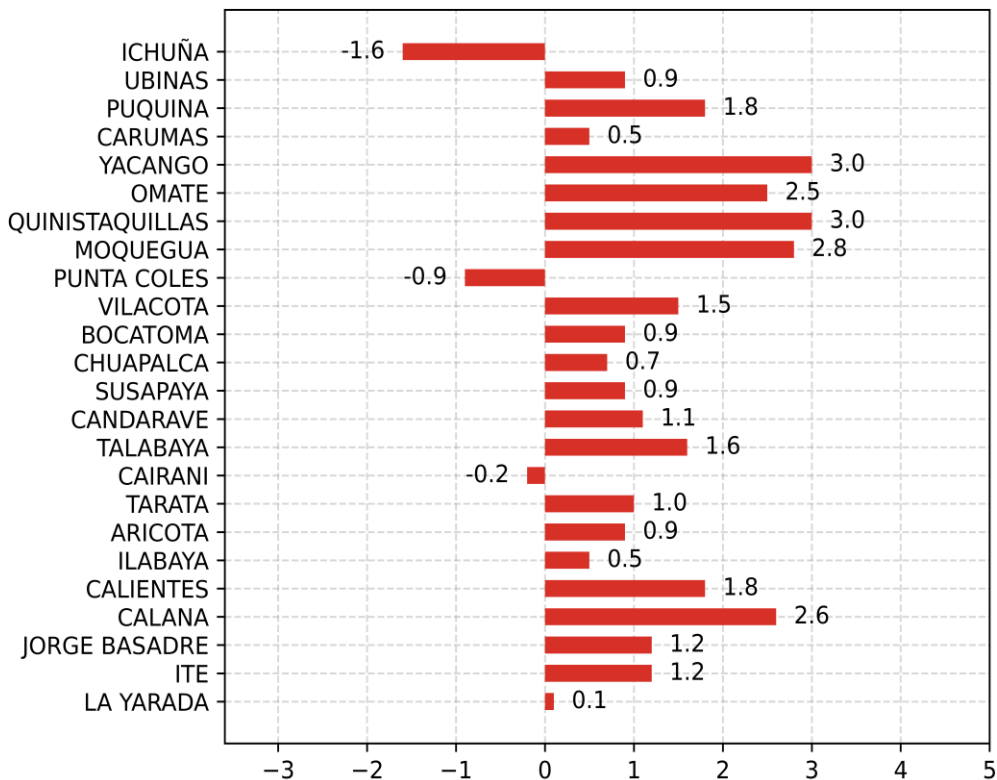
MONITOREO DE TEMPERATURAS

Tabla N.º01: Monitoreo de temperaturas máxima y mínimas de las estaciones automáticas y convencionales del departamento de Tacna y Moquegua – SENAMHI.

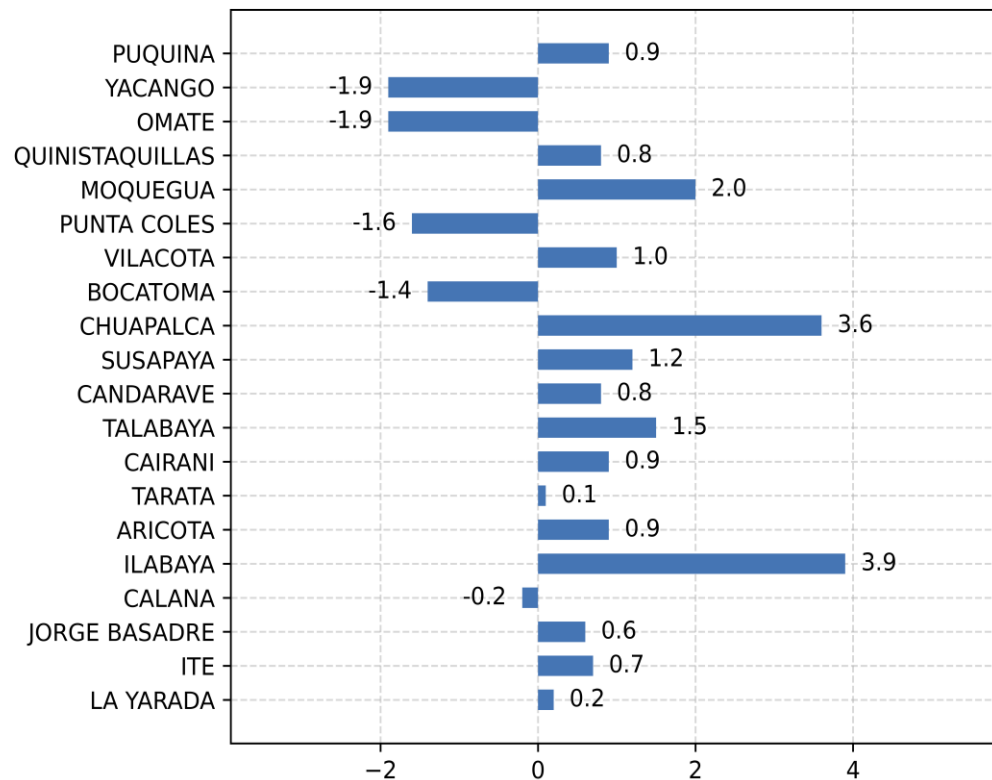
DEPARTAMENTO	PROVINCIA	DISTRITO	ALTITUD	ESTACIÓN	TEMPERATURA (°C)		PP (mm)
					MÁXIMA	MÍNIMA	
Tacna	Tacna	La Yarada	30	CP-La Yarada	25.2	15.8	0
Tacna	Jorge Basadre	Ite	160	CO-Ite	25	18.2	0
Tacna	Tacna	Sama Inclán	529	CO-Sama Grande	S/D	S/D	S/D
Tacna	Tacna	Tacna	560	MAP-Jorge Basadre	26	15.5	0
Tacna	Tacna	Calana	785	CP-Calana	27	12.4	0
Tacna	Tacna	Pachia	1200	CO-Calientes	25.2	S/D	S/D
Tacna	Jorge Basadre	Ilabaya	1425	CO-Ilabaya	27.8	15.5	0
Tacna	Candarave	Quilahuani	2850	CO-Aricota	20.4	5.5	0
Tacna	Tacna	Palca	3023	CO-Palca	S/D	S/D	S/D
Tacna	Tarata	Tarata	3100	CO-Tarata	22	3.3	0
Tacna	Candarave	Cairani	3386	CO-Cairani	16.3	5.3	0
Tacna	Tarata	Estique	3409	CO-Talabaya	19.2	3.6	0
Tacna	Candarave	Candarave	3415	CO/EMA-Candarave	18.2	4.5	0
Tacna	Tarata	Susapaya	3468	CO-Susapaya	18.5	5.7	0
Tacna	Tarata	Tarata	4250	EMA-Chuapalca	16.7	-3.3	0
Tacna	Tacna	Palca	4260	EMA-Bocatoma	16.5	-5.8	0
Tacna	Tarata	Susapaya	4390	EMA-Vilacota	14.3	-6.3	0
Moquegua	Ilo	Ilo	25	CO-Punta Coles	22.4	15.8	0
Moquegua	Ilo	El Algarrobal	60	CO-Ilo	S/D	S/D	S/D
Moquegua	Mariscal Nieto	Moquegua	1420	CP/EMA-Moquegua	29.6	13.8	0
Moquegua	General S. Cerro	Quinistaquillas	1765	CO-Quinistaquillas	32.5	13.5	0
Moquegua	General S. Cerro	Omate	2130	CO-Omate	27.6	7.6	0
Moquegua	Mariscal Nieto	Torata	2191	CO-Yacango	25.8	10	0
Moquegua	Mariscal Nieto	Carumas	3055	CO-Carumas	20.6	S/D	S/D
Moquegua	General S. Cerro	Puquina	3109	CO-Puquina	22.6	9.6	0
Moquegua	General S. Cerro	Ubinas	3381	CO-Ubinas	20	S/D	S/D
Moquegua	General S. Cerro	Ichuña	3778	CO-Ichuña	18.5	S/D	S/D

ANOMALÍAS DE TEMPERATURAS

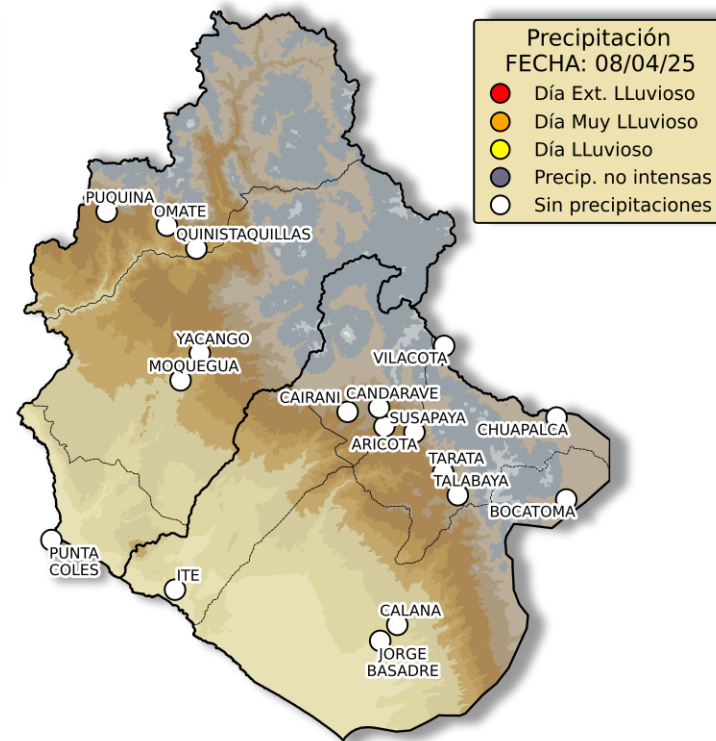
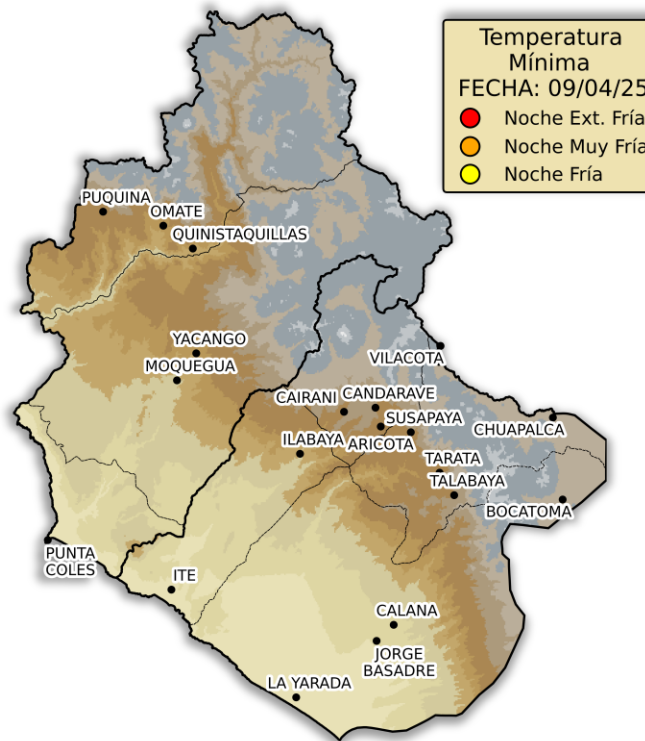
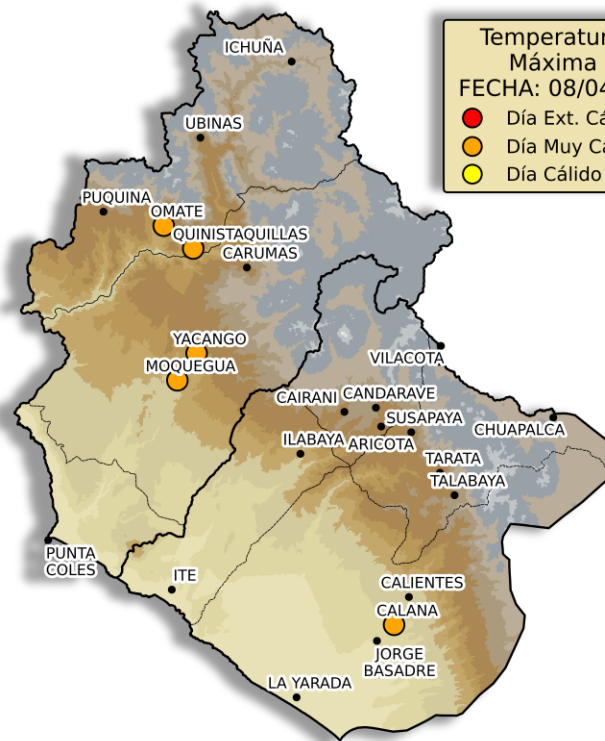
ANOMALÍAS DE TEMPERATURA MÁXIMA



ANOMALÍAS DE TEMPERATURA MÍNIMA



MAPAS DE LA CARACTERIZACIÓN DEL MONITOREO DE TEMPERATURAS Y PRECIPITACIÓN DE LAS ÚLTIMAS 24 HORAS EN LA REGIÓN MOQUEGUA Y TACNA



COBERTURA NUBOSA (CONDICIÓN PRESENTE)/ MODELO NUMÉRICO (PRONÓSTICO)

Pronóstico por región: Jueves 10/04/2025

- **Costa litoral:** Nublado por la mañana, despejado hacia el mediodía y por la tarde. Tendencia a nubes dispersas al atardecer. Ráfagas de viento.
- **Costa interior:** Nublado en las primeras horas de la mañana, variando a despejado durante el día. Tendencia a nubes dispersas al atardecer. Ráfagas de viento.
- **Precordillera baja:** Despejado durante el día.
- **Valles interandinos:** Despejado durante el día. Descenso de temperatura nocturna. Ráfagas de viento.
- **Altoandina:** Despejado durante el día. Heladas durante madrugada. Ráfagas de viento.

Fig1. Imagen satelital GOES 16
(09/04/2025 – 08:00 am)

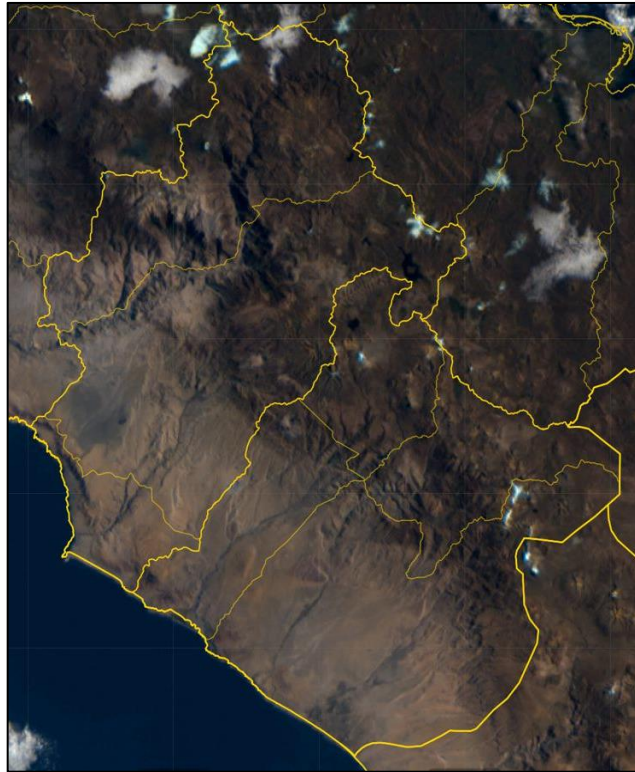


Fig2. Pronóstico de humedad relativa promedio (%)
(500-300 hPa) (10/04/2025 – 01:00 pm)

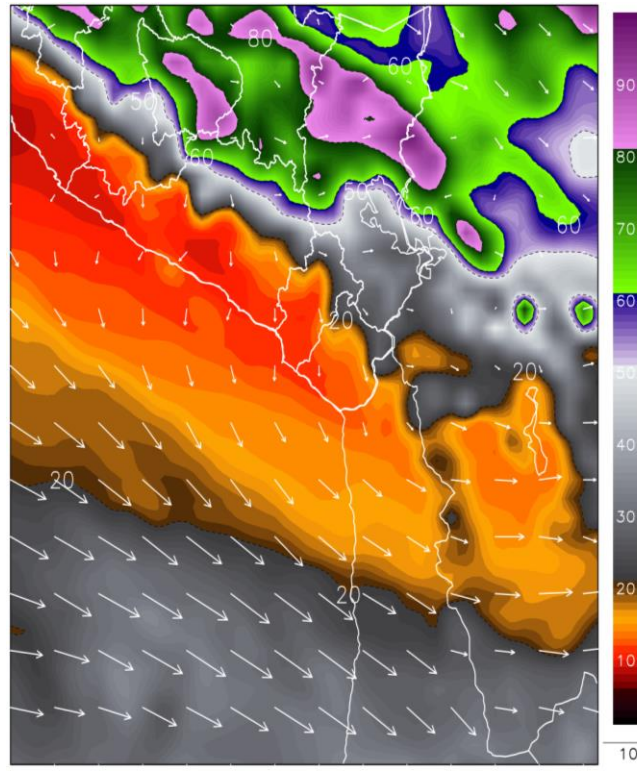
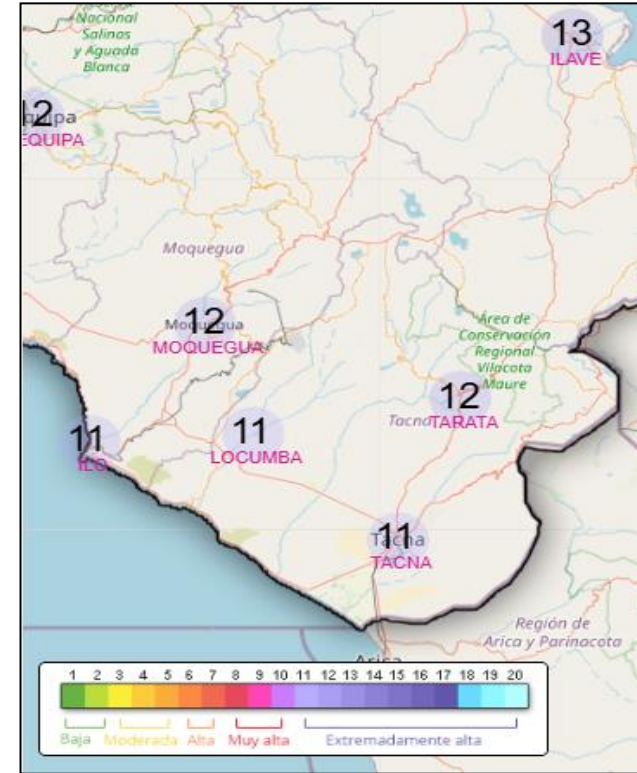


Fig3. Pronóstico de Índice de radiación ultravioleta máximo (IUV) (10/04/2025)





**Servicio Nacional de Meteorología e Hidrología del Perú –
SENAMHI DZ 07 – Tacna y Moquegua**

Calle 3, Lote 4 y 5, Para Grande, Tacna - Perú



Pronóstico:

Cel: 958667019

Consultas y sugerencias:

jhuamanv@senamhi.gob.pe

kvega@senamhi.gob.pe

Redes sociales:

<https://www.facebook.com/senamhitacna>