

SENAMHI DZ07 – TACNA

MONITOREO METEOROLÓGICO N°074



ESTACIÓN CO-PAUCARANI
(TACNA)

16/04/2025

RESUMEN DE LAS ÚLTIMAS 24 HORAS

Monitoreo desde las 07:00 horas de ayer hasta las 07:00 horas de hoy



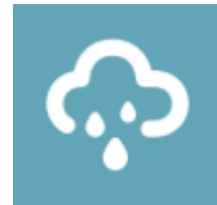
TEMPERATURA MÁXIMA

La temperatura máxima más alta correspondiente al día de ayer en la zona costera de Tacna fue en la estación **CP-La Yarada** con **26.0°C** y en la zona andina en la estación **CO-Ilabaya** con **27.0°C**, mientras que en la zona costera de Moquegua el valor más alto fue en la estación **CO-Punta Coles** con **22.4°C** y en la zona andina en la estación **CO-Quinistaquillas** con **32.0°C**.



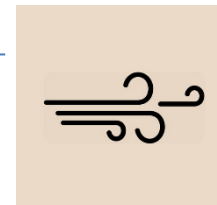
TEMPERATURA MÍNIMA

La temperatura mínima más baja correspondiente al día de hoy en la zona costera de Tacna fue en la estación **CP-Calana** con **12.4°C** y en la zona andina en la estación **EMA-Chupalca** con **-10.0°C**, mientras que en la zona costera de Moquegua el valor más bajo fue en la estación **CO-Punta Coles** con **17.0°C** y en la zona andina en la estación **CO-Carumas** con **5.2°C**.



PRECIPITACIÓN

Ver **Tabla N°01**.



OTROS FENÓMENOS

- *Temps. mínimas caracterizadas como frías – muy frías en sector andino (16/04/2025).*
- *Día cálido – muy cálido en sector andino de Moquegua (15/04/2025).*

Temperatura máxima: es la temperatura más alta durante el día (suele ocurrir después del mediodía).

Temperatura mínima: temperatura más baja durante las horas nocturnas (generalmente suele ocurrir hacia la madrugada).

Anomalía: Diferencia del valor observado actual con respecto al valor promedio climatológico.

Trazas de lluvia: Se reporta como trazas, cuando la medida de la precipitación es inferior a 0,1 milímetro (mm), esta representado por -888.

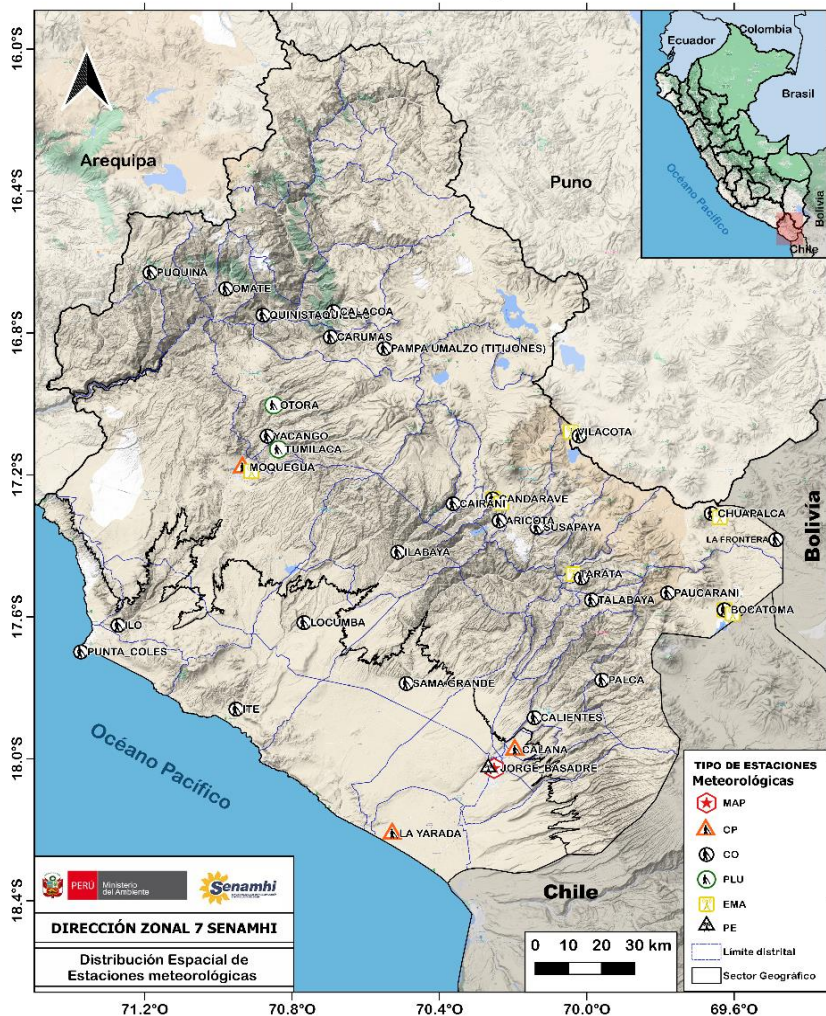
S/D: Sin dato

*Elaborado con la información disponible hasta las 08:15 am

OTOÑO

Inicio: 20 de marzo de 2025 a las 04:01 horas.
Finalización: 20 de junio de 2025 a las 21:41 horas.

Mapa de Distribución Espacial de Estaciones Meteorológicas - DZ7



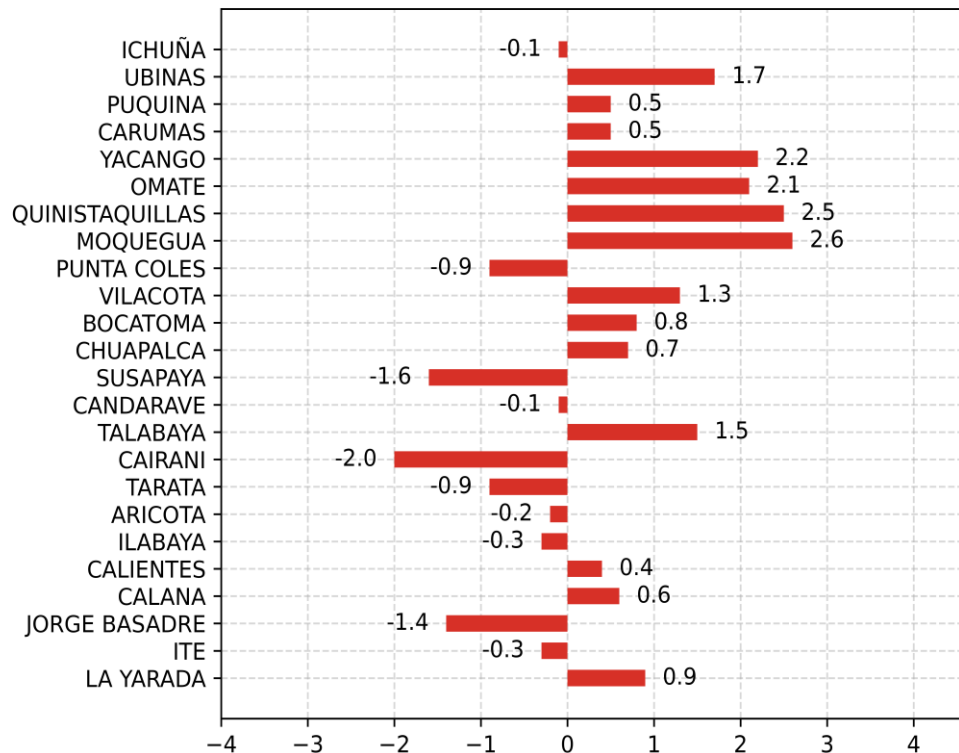
MONITOREO DE TEMPERATURAS

Tabla N.º01: Monitoreo de temperaturas máxima y mínimas de las estaciones automáticas y convencionales del departamento de Tacna y Moquegua – SENAMHI.

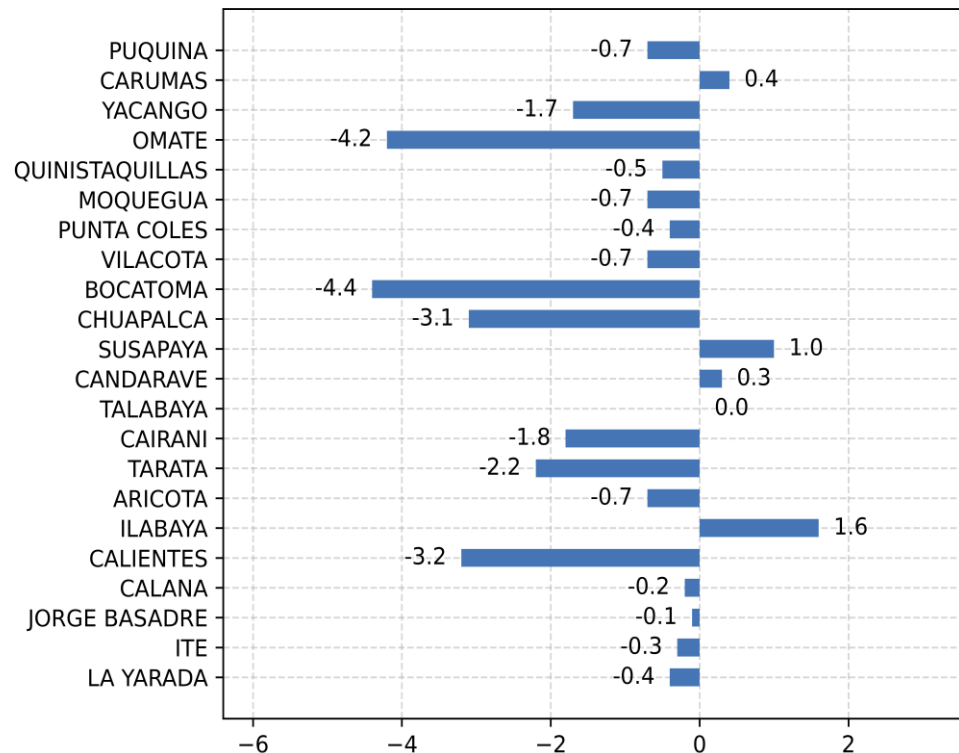
DEPARTAMENTO	PROVINCIA	DISTRITO	ALTITUD	ESTACIÓN	TEMPERATURA (°C)		PP (mm)
					MÁXIMA	MÍNIMA	
Tacna	Tacna	La Yarada	30	CP-La Yarada	26	15.2	0
Tacna	Jorge Basadre	Ite	160	CO-Ite	23.5	17.2	0
Tacna	Tacna	Sama Inclán	529	CO-Sama Grande	S/D	S/D	S/D
Tacna	Tacna	Tacna	560	MAP-Jorge Basadre	23.4	14.8	-888
Tacna	Tacna	Calana	785	CP-Calana	25	12.4	0
Tacna	Tacna	Pachia	1200	CO-Calientes	23.8	8.6	0
Tacna	Jorge Basadre	Ilabaya	1425	CO-Ilabaya	27	13.2	0
Tacna	Candarave	Quilahuani	2850	CO-Aricota	19.3	3.9	0
Tacna	Tacna	Palca	3023	CO-Palca	S/D	S/D	S/D
Tacna	Tarata	Tarata	3100	CO-Tarata	20.1	1	0
Tacna	Candarave	Cairani	3386	CO-Cairani	14.5	2.6	0
Tacna	Tarata	Estique	3409	CO-Talabaya	19.1	2.1	0
Tacna	Candarave	Candarave	3415	CO/EMA-Candarave	17	4	0
Tacna	Tarata	Susapaya	3468	CO-Susapaya	16	5.5	0
Tacna	Tarata	Tarata	4250	EMA-Chuapalca	16.7	-10	0
Tacna	Tacna	Palca	4260	EMA-Bocatoma	16.4	-8.8	0
Tacna	Tarata	Susapaya	4390	EMA-Vilacota	14.1	-8	0
Moquegua	Ilo	Ilo	25	CO-Punta Coles	22.4	17	0
Moquegua	Ilo	El Algarrobal	60	CO-Ilo	S/D	S/D	S/D
Moquegua	Mariscal Nieto	Moquegua	1420	CP/EMA-Moquegua	29.4	11.1	0
Moquegua	General S. Cerro	Quinistaquillas	1765	CO-Quinistaquillas	32	12.2	0
Moquegua	General S. Cerro	Omate	2130	CO-Omate	27.2	5.3	0
Moquegua	Mariscal Nieto	Torata	2191	CO-Yacango	25	10.2	0
Moquegua	Mariscal Nieto	Carumas	3055	CO-Carumas	20.6	5.2	0
Moquegua	General S. Cerro	Puquina	3109	CO-Puquina	21.3	8	0
Moquegua	General S. Cerro	Ubinas	3381	CO-Ubinas	20.8	S/D	S/D
Moquegua	General S. Cerro	Ichuña	3778	CO-Ichuña	20	S/D	S/D

ANOMALÍAS DE TEMPERATURAS

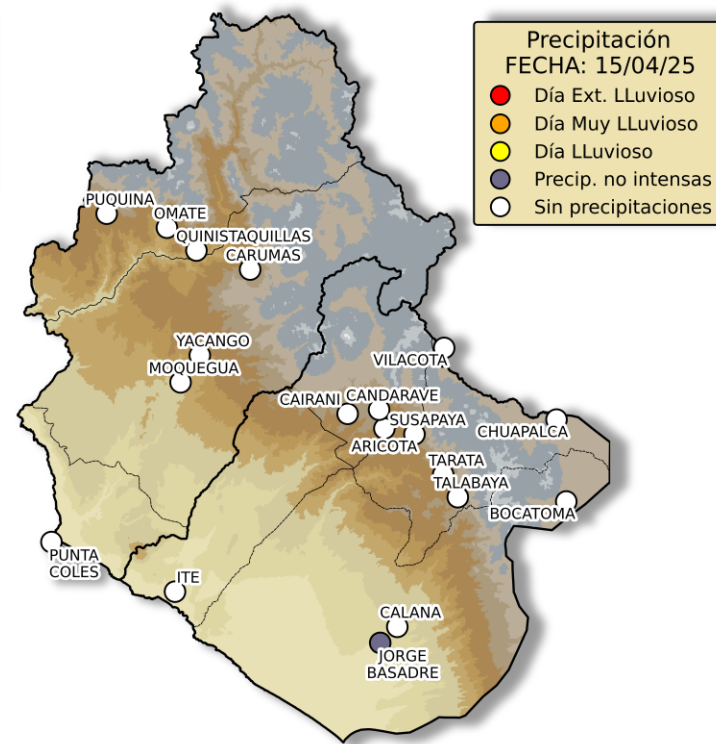
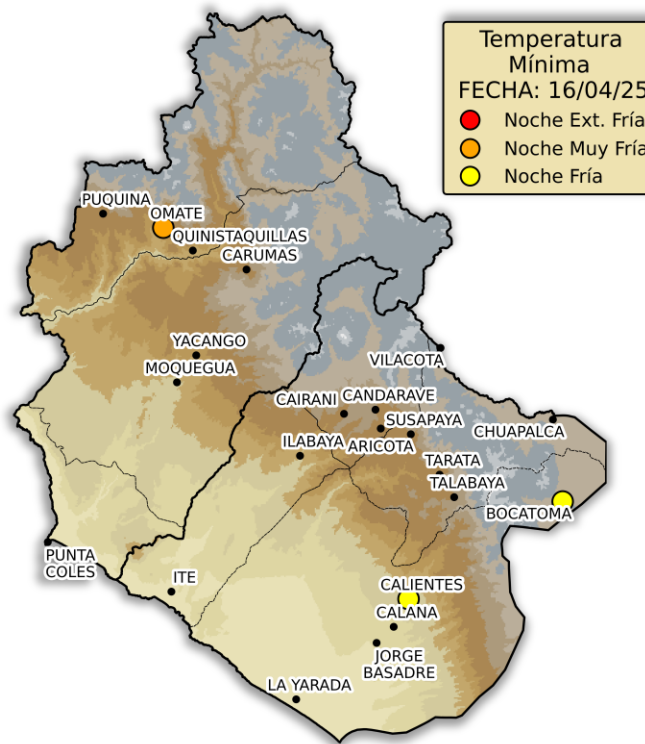
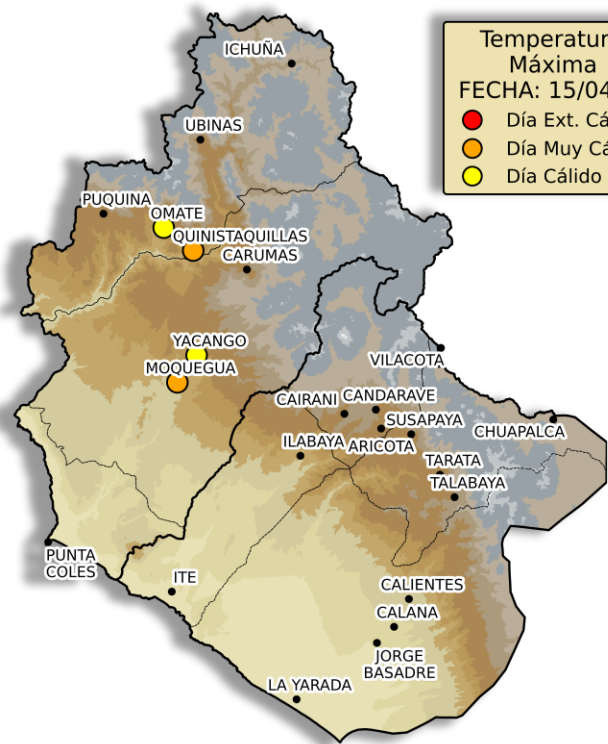
ANOMALÍAS DE TEMPERATURA MÁXIMA



ANOMALÍAS DE TEMPERATURA MÍNIMA



MAPAS DE LA CARACTERIZACIÓN DEL MONITOREO DE TEMPERATURAS Y PRECIPITACIÓN DE LAS ÚLTIMAS 24 HORAS EN LA REGIÓN MOQUEGUA Y TACNA



COBERTURA NUBOSA (CONDICIÓN PRESENTE)/ MODELO NUMÉRICO (PRONÓSTICO)

Pronóstico por región: Jueves 17/04/2025

- **Costa litoral:** Nublado en las primeras horas de la mañana, variando a despejado durante el día. Nublado parcial por la tarde.
- **Costa interior:** Nublado parcial en las primeras horas de la mañana, variando a despejado durante el día. Tendencia a neblina.
- **Precordillera baja:** Despejado durante el día.
- **Valles interandinos:** Despejado durante el día. Incremento de temperatura diurna.
- **Altoandina:** Despejado durante el día. Heladas durante madrugada.

Fig1. Imagen satelital GOES 16
(16/04/2025 – 08:00 am)

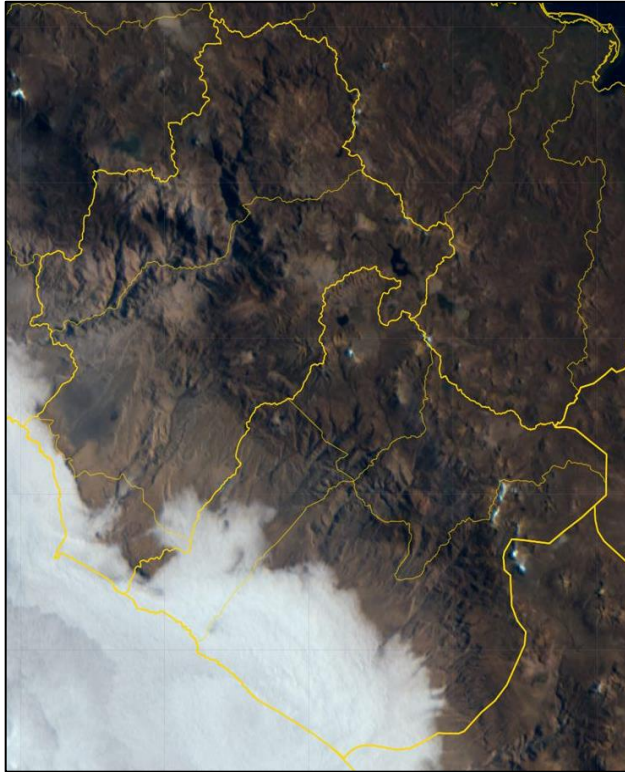


Fig2. Pronóstico de humedad relativa promedio (%)
(500-300 hPa) (17/04/2025 – 01:00 pm)

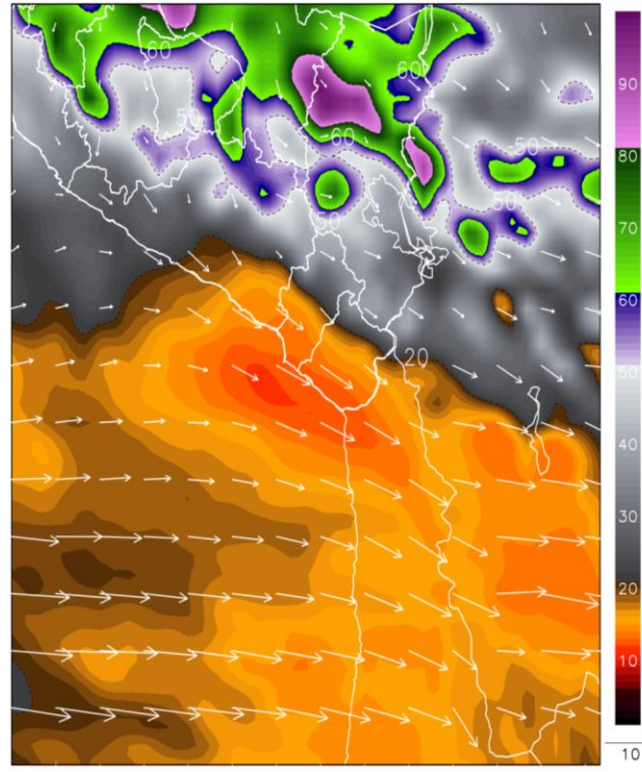
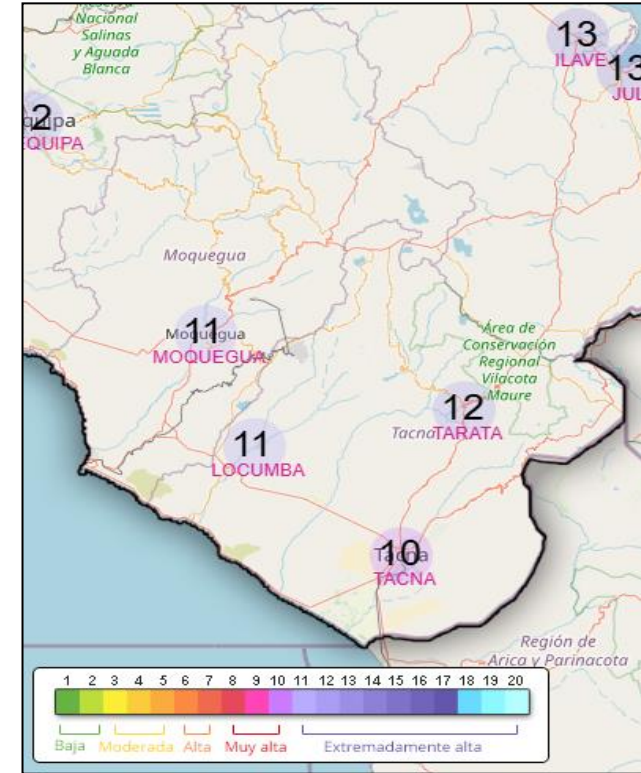


Fig3. Pronóstico de Índice de radiación ultravioleta máximo (IUV) (17/04/2025)



MONITOREO HIDROLOGICO DIARIO

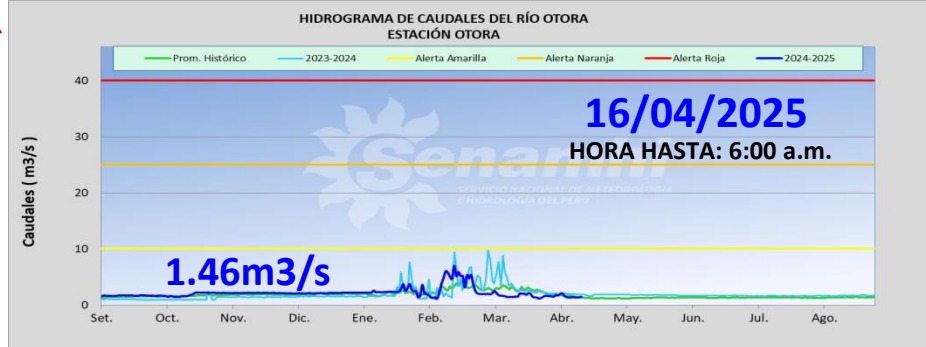
16/04/2025



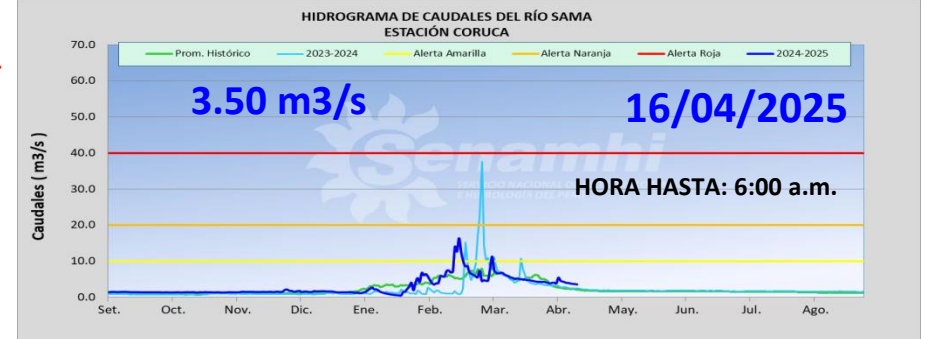
- Leyenda**
- Rios
 - Lagunas
- Estaciones Hidrológicas DZ7**
- CATEGORIA**
- HLG (Estacion Hidrologica Limnigrafica)
 - EHA (Estacion Hidrologica Automatica)
 - HLM (Estacion Hidrologica Limnimetrica)

Plataforma Hidrológica PHISIS

AÑO HIDROLOGICO 2024 - 2025



El caudal del Río Otora en la estación hidrológica Otora (hasta las 6:00 hrs.) es de 1.46 m³/s, se encuentra superior a su promedio normal histórico con una anomalía de 11%; hasta el momento dicho comportamiento hidrológico es estable en promedio, con respecto al día anterior.



El caudal del Río Sama en la estación hidrológica Coruca (hasta las 6:00 hrs.) es de 3.50 m³/s, se encuentra superior a su promedio normal histórico con una anomalía de 72%; hasta el momento dicho comportamiento hidrológico es estable en promedio, con respecto al día anterior.

Plataforma Hidrológica PHISIS

<https://www.senamhi.gob.pe/servicios/?p=monitoreo-hidrologico>

La red de Monitoreo Hidrológico con mayor importancia en el ámbito de la DZ 7, nace en la sierra y desembocan en la Costa (Océano Pacífico), entre los ríos principales están: Caplina, Sama, Locumba, Uchusuma, Tumilaca, y Otora

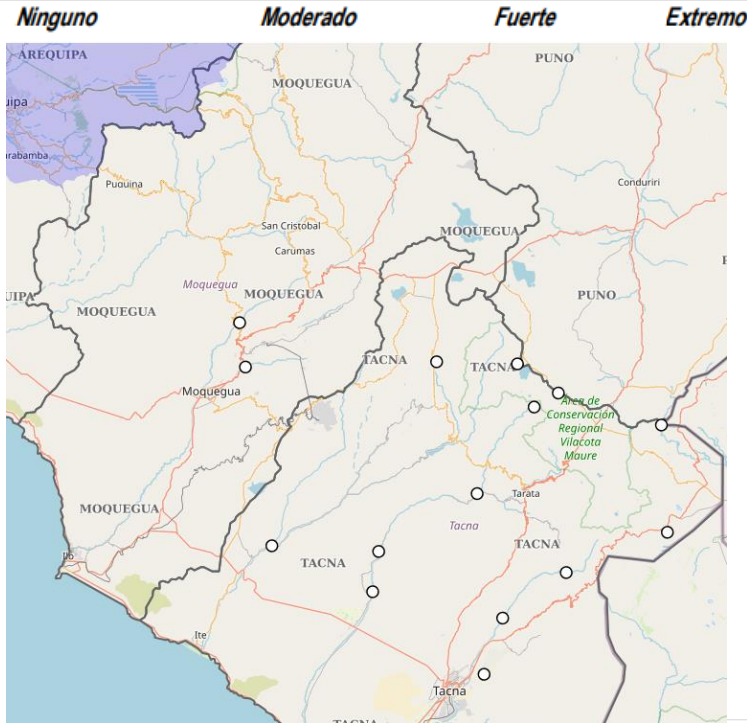
Plataforma Hidrológica PHISIS

16/04/2025

Nivel de Riesgo:

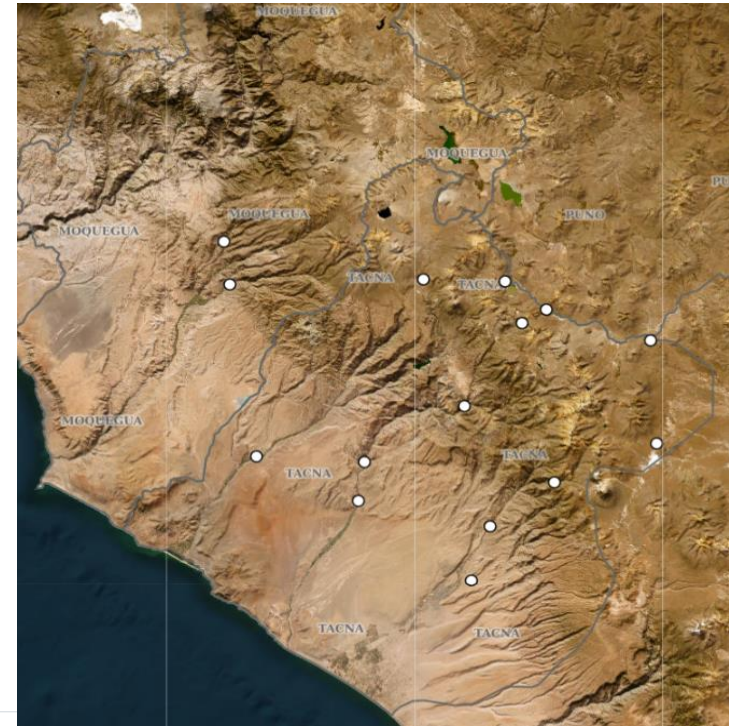


<https://www.senamhi.gob.pe/?p=avisos-hidrologicos>



LEYENDA

- Nivel 0
- Nivel 1
- Nivel 2
- Nivel 3



AMARILLO

Probables condiciones que podrían afectar las actividades en el río y zonas aledañas.

NARANJA

Probables condiciones de riesgo para actividades en el río y zonas aledañas con posible erosión de márgenes y afectación en infraestructura dentro del ámbito directo o cercano al río.

ROJO

Probable desborde del río. Posible inundación en zonas pobladas y agrícolas más bajas, erosión de márgenes y afectación en infraestructura dentro del ámbito directo o cercano al río.



PERÚ

Ministerio del Ambiente



CUENCA	ESTACIÓN	Caudal del día Anterior (m³/s) (promedio 24 horas)			Caudal del día de Hoy (m³/s) (promedio 06:00 horas)			
		Caudal promedio	Promedio historico	Anomalia (%)	Caudal promedio	Promedio historico	Anomalia (%)	Tendencias
Sama	EHA Puente Talapalca	2.46	2.53	-3	2.47	2.53	-2	estable
	EHA Coruca	3.59	2.06	74	3.50	2.04	72	estable
	EHA La Tranca	3.55	2.08	71	3.53	2.03	74	estable
	EHA Salida Tunel Kovire	0.24	0.66	-64	0.22	0.64	-66	levemente descendente
Locumba	EHA Coranchay	2.10	2.14	-2	2.04	2.04	0	estable
Caplina	EHA Challata	0.37	0.87	-58	0.36	0.87	-59	estable
	EHA Caplina	0.62	0.50	26	0.59	0.48	23	estable
Uchusuma	EHA Cerro Blanco	1.12	0.79	41	1.14	0.79	44	estable
	HLG Canal Uchusuma	#N/A	1.39	#N/A	#N/A	1.39	#N/A	#N/A
Moquegua	HLG Tumulaca	#N/A	1.11	#N/A	#N/A	1.08	#N/A	#N/A
	HLG Otorá	1.50	1.35	11	1.46	1.32	11	estable
Maure	EHA Ancoaque	0.71	0.80	-11	0.69	0.73	-6	estable
	HLM Vilacota	0.11	0.44	-75	#N/A	0.43	#N/A	#N/A
	HLM Chuapalca Alternativa Alta	#N/A	2.45	#N/A	#N/A	2.40	#N/A	#N/A

CONDICIONES ACTUALES Y PERSPECTIVAS HIDROLOGICAS

#N/A = Sin Dato

16/04/2025

Caudal(*) = Volumen de la cantidad de agua expresada en (litros o m3) que circula en un lugar de un río (sección) por unidad de tiempo (horas o segundos).

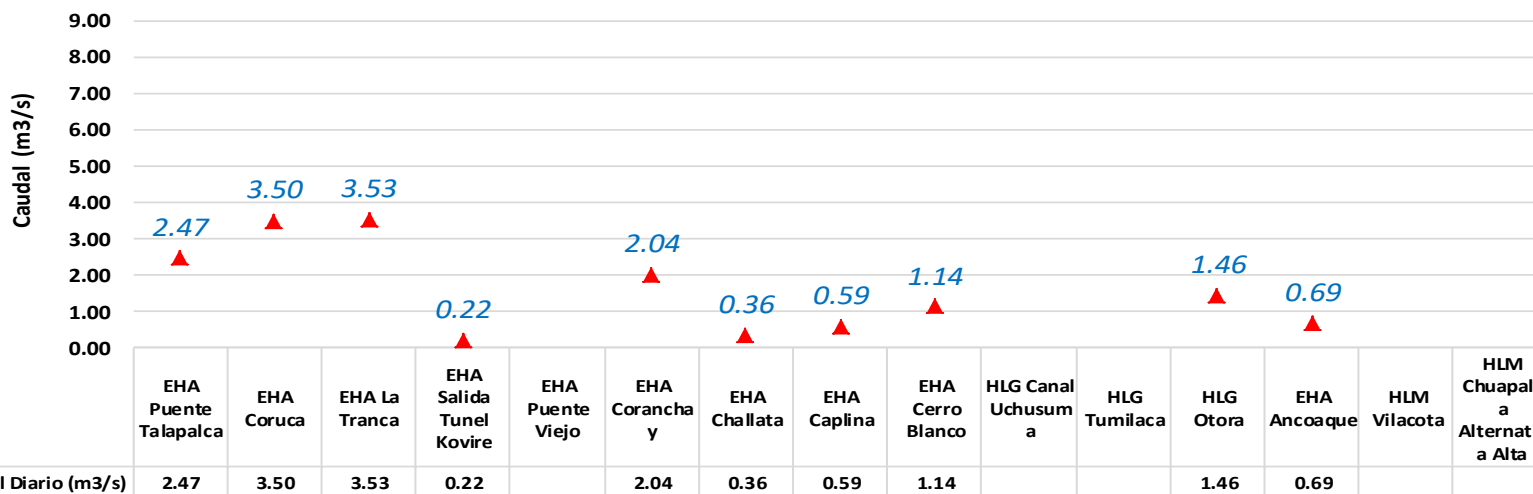
Promedio histórico()** = data menor a 30 años.

Río Regulado(*)** = Cuerpo de agua que presenta obras de represamiento para generación eléctrica, abastecimiento de agua potable, riego, etc.

Río No Regulados (**)** =Cuerpo de agua natural, que no presentan obras de represamiento o embalses.



PERSPECTIVAS: Se espera que las descargas del río: Sama, para las próximas 24 y 48 horas tengan un comportamiento Estable a Descendente, en cuanto al río Locumba para las próximas 24 y 48 horas tengan un comportamiento estable a Descendente.

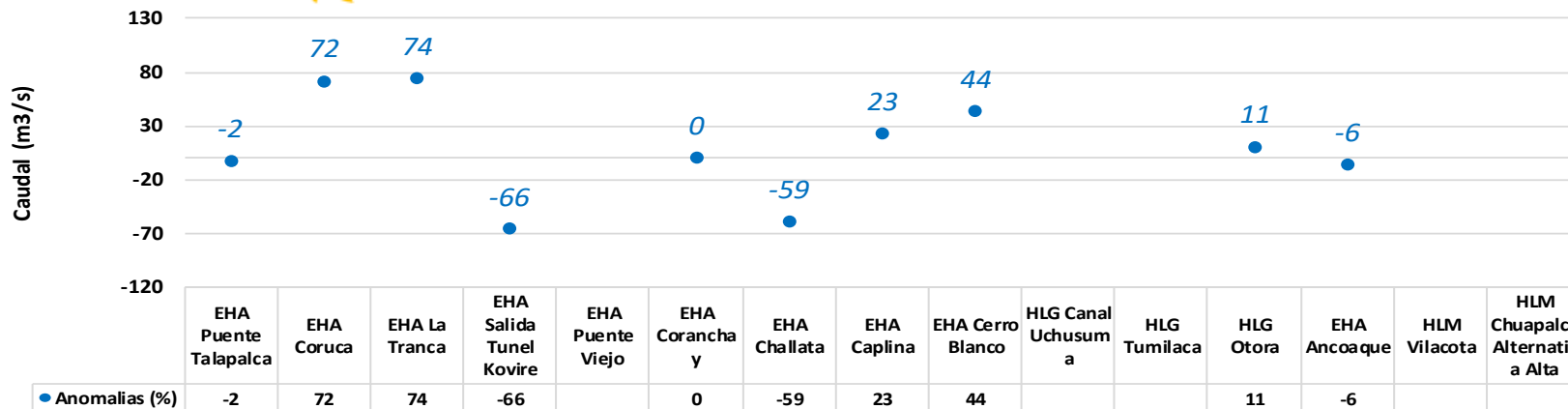


Estaciones hidrologicas Automaticas (EHA) y Convencionales (HLG, HLM)

Las descargas(*) del río **Sama** (Natural), su caudal presenta una **anomalía positiva**, el río **Caplina** (Regulado) su caudal presenta una **anomalía negativa**.

Anomalías Hidrológicas (%)

● Anomalías (%)



Estaciones hidrologicas Automaticas (EHA) y Convencionales (HLG, HLM)



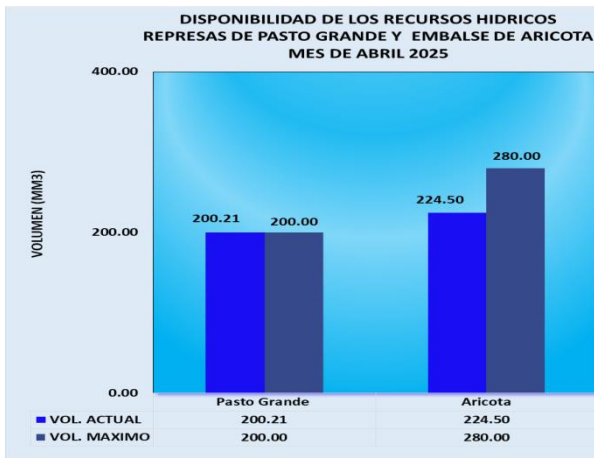
DISPONIBILIDAD DE LOS RECURSOS HIDRICOS DURANTE ABRIL 2025

La disponibilidad del Recurso Hídrico para hoy **16/04/2025** en las represas de las Regiones de Tacna y Moquegua como: **Pasto grande, Aricota, Paucarani y Jarumas**, presentaron **condiciones entre estable a ligeramente Ascendentes en sus volúmenes totales**, Hasta la fecha las represas tienen almacenados los siguientes volúmenes totales acumulados diarios: Pasto Grande **200.21 MMC con (100%)**, Jarumas **13.55 MMC con (100%)**, para el embalse de Aricota **224.50 MMC con (80%)** y Paucarani **9.85 MC con (94%)** y el cual se representa en las figuras.

Tabla. **Volumen total Acumulado (MMC y %)** de las represas y embalse de las regiones de Tacna y Moquegua / abril 2025

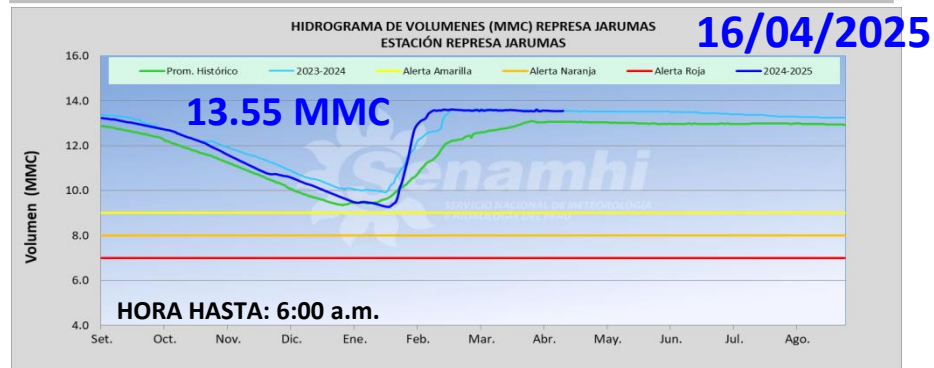
REGION HIDROGRAFICA	Unidad Hidrográfica	Reservorios	Volumen Total (MMC)			Porcentaje %
			Máximo	16/04/2025	16/04/2024	
PACIFICO	Tambo	Pasto Grande	200.00	200.21	174.04	100
	Locumba	Aricota	280.00	224.50	253.90	80
	Uchusuma	Paucarani	10.50	9.85	9.32	94
	Sama	Jarumas	13.50	13.55	13.55	100

MMC=Millones de metros cúbicos

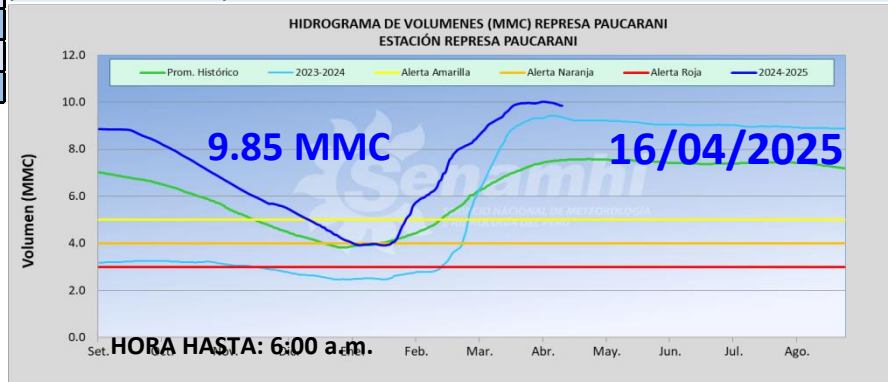


Plataforma Hidrológica PHISIS

AÑO HIDROLOGICO 2024 – 2025



La Disponibilidad en MMC en la cuenca Uchusuma en la estación hidrológica Represa Paucarani (hasta las 6:00 hrs.) es de 13.55 MMC, se encuentra superior a su promedio normal histórico con una anomalía diaria de 4%; hasta el momento dicho comportamiento hidrológico es estable en promedio, con respecto al día anterior.



La Disponibilidad en MMC en la cuenca Uchusuma en la estación hidrológica Represa Paucarani (hasta las 6:00 hrs.) es de 9.85 MMC, se encuentra superior a su promedio normal histórico con una anomalía diaria de 31%; hasta el momento dicho comportamiento hidrológico es estable en promedio, con respecto al día anterior.



**Servicio Nacional de Meteorología e Hidrología del Perú –
SENAMHI DZ 07 – Tacna y Moquegua**

Calle 3, Lote 4 y 5, Para Grande, Tacna - Perú



Pronóstico:

Cel: 958667019

Consultas y sugerencias:

jhuamanv@senamhi.gob.pe

kvega@senamhi.gob.pe

Redes sociales:

<https://www.facebook.com/senamhitacna>