

MONITOREO METEOROLÓGICO N°075



ESTACION CLIMATOLÓGICA ORIMANA
PAUCARANI

ESTACIÓN CO-PAUCARANI
(TACNA)

21/04/2025

RESUMEN DE LAS ÚLTIMAS 24 HORAS

Monitoreo desde las 07:00 horas de ayer hasta las 07:00 horas de hoy



TEMPERATURA MÁXIMA

La temperatura máxima más alta correspondiente al día de ayer en la zona costera de Tacna fue en la estación de **CP-Calana** con **24.6°C** y en la zona andina en la estación **CO-Ilabaya** con **25.6°C**, mientras que en la zona costera de Moquegua el valor más alto fue en la estación **CO-Ilo** con **26.2°C** y en la zona andina en la estación **CO-Quinistaquillas** con **28.4°C**.



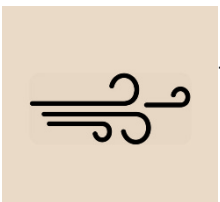
TEMPERATURA MÍNIMA

La temperatura mínima más baja correspondiente al día de hoy en la zona costera de Tacna fue en la estación **CP-Calana** con **11.8°C** y en la zona andina en la estación **EMA-Vilacota** con **0.9°C**, mientras que en la zona costera de Moquegua el valor más bajo fue en la estación **CO-Punta Coles** con **15.0°C** y en la zona andina en la estación **CO-Ichuña** con **4.4°C**.



PRECIPITACIÓN

Ver *Tabla N°01*.



OTROS FENÓMENOS

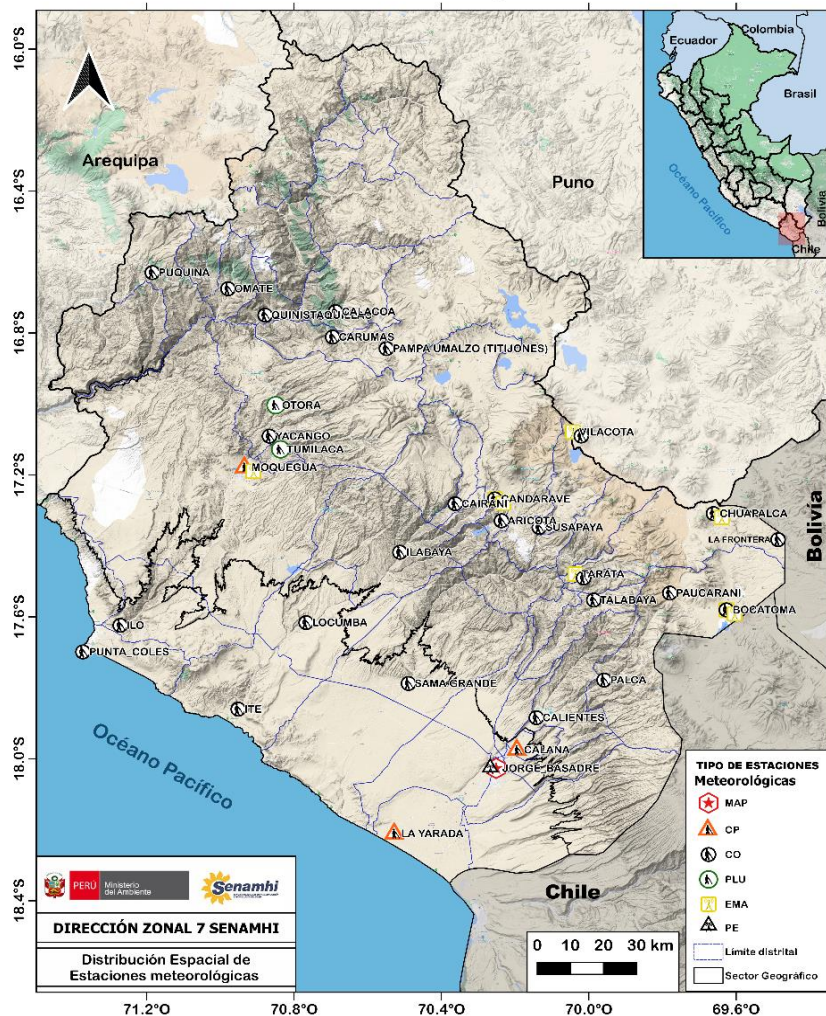
→ *Precipitaciones en valles interandinos, altoandino y costa de Tacna y Moquegua. (20/04/2025)*

Temperatura máxima: es la temperatura más alta durante el día (suele ocurrir después del mediodía).
Temperatura mínima: temperatura más baja durante las horas nocturnas (generalmente suele ocurrir hacia la madrugada).
Anomalía: Diferencia del valor observado actual con respecto al valor promedio climatológico.
Trazas de lluvia: Se reporta como trazas, cuando la medida de la precipitación es inferior a 0,1 milímetro (mm), esta representado por -888.
S/D: Sin dato
*Elaborado con la información disponible hasta las 09:00 am

OTOÑO

Inicio: 20 de marzo de 2025 a las 04:01 horas.
Finalización: 20 de junio de 2025 a las 21:41 horas.

Mapa de Distribución Espacial de Estaciones Meteorológicas - DZ7



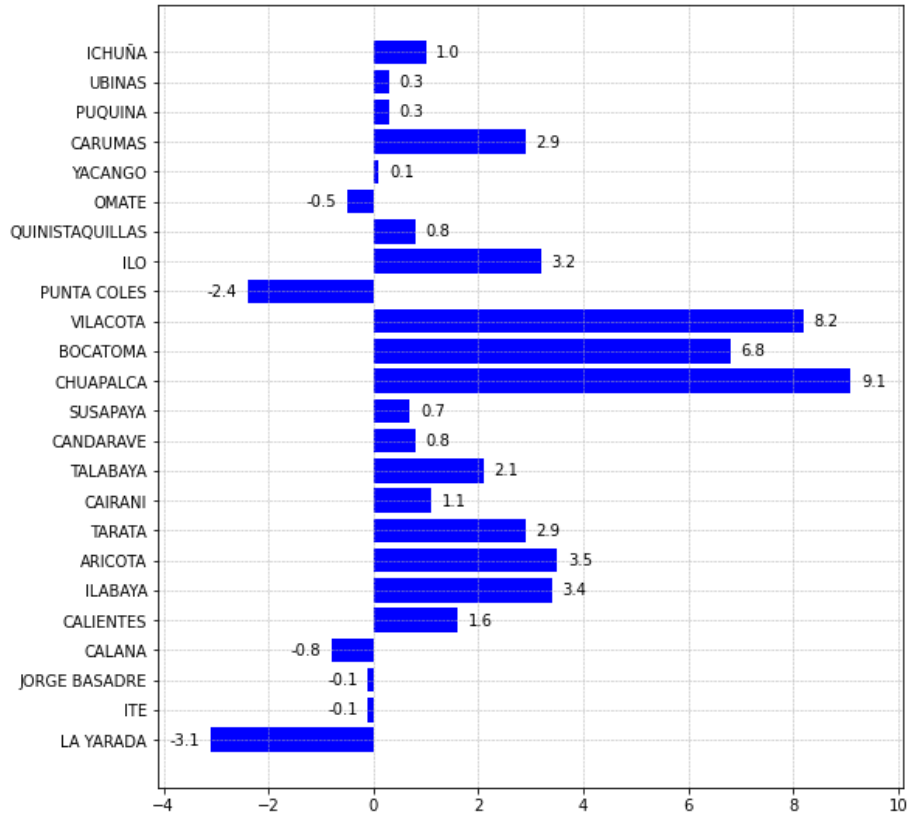
MONITOREO DE TEMPERATURAS

Tabla N.º01: Monitoreo de temperaturas máxima y mínimas de las estaciones automáticas y convencionales del departamento de Tacna y Moquegua – SENAMHI.

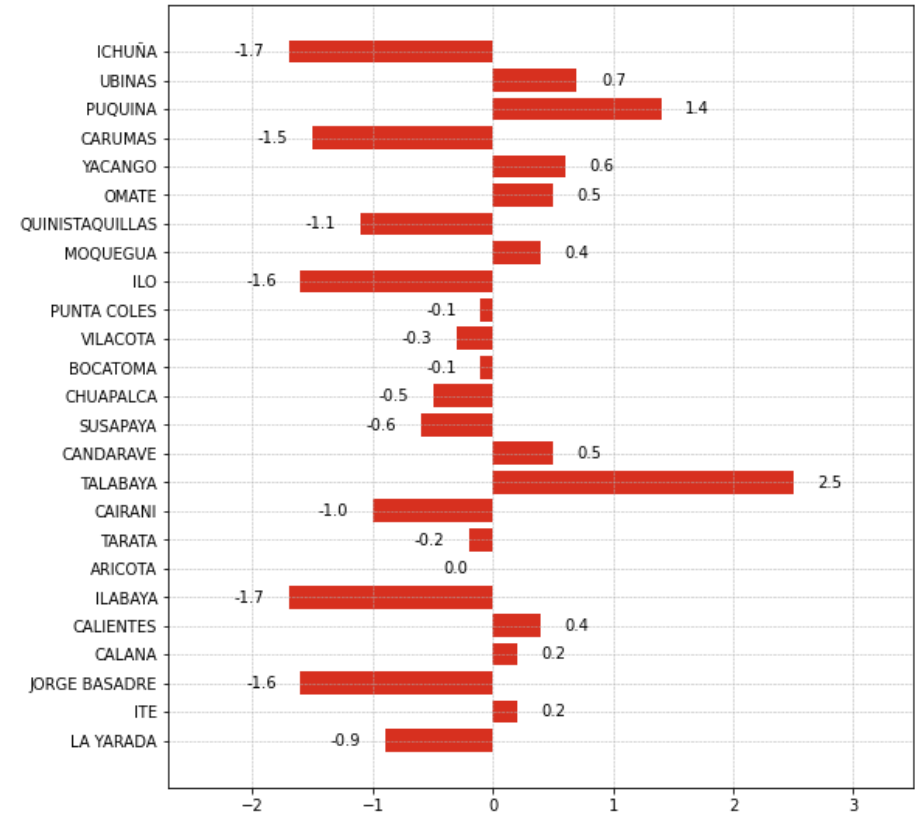
DEPARTAMENTO	PROVINCIA	DISTRITO	ALTITUD	ESTACIÓN	TEMPERATURA (°C)		PP (mm)
					MÍNIMA	MÁXIMA	
Tacna	Tacna	La Yarada	30	CP-La Yarada	12.5	24.2	-888
Tacna	Jorge Basadre	Ite	160	CO-Ite	17.4	24	0
Tacna	Tacna	Tacna	560	MAP-Jorge Basadre	14.8	23.2	-888
Tacna	Tacna	Calana	785	CP-Calana	11.8	24.6	0
Tacna	Tacna	Pachia	1200	CO-Calientes	13.4	23.8	0
Tacna	Jorge Basadre	Ilabaya	1425	CO-Ilabaya	15	25.6	0
Tacna	Candarave	Quilahuani	2850	CO-Aricota	8.1	19.5	0
Tacna	Tarata	Tarata	3100	CO-Tarata	6.1	20.8	0
Tacna	Candarave	Cairani	3386	CO-Cairani	5.5	15.5	0
Tacna	Tarata	Estique	3409	CO-Talabaya	4.2	20.1	0
Tacna	Candarave	Candarave	3415	CO-Candarave	4.5	17.6	0
Tacna	Tarata	Susapaya	3468	CO-Susapaya	5.2	17	0
Tacna	Tarata	Tarata	4250	EMA-Chuapalca	2.2	15.5	3.3
Tacna	Tacna	Palca	4260	EMA-Bocatoma	2.4	15.5	0
Tacna	Tarata	Susapaya	4390	EMA-Vilacota	0.9	12.5	1.5
Moquegua	Ilo	Ilo	25	CO-Punta Coles	15	23.2	-888
Moquegua	Ilo	El Algarrobal	60	CO-Ilo	19.2	26.2	-888
Moquegua	Mariscal Nieto	Moquegua	1420	EMA-Moquegua	-999	27.2	0
Moquegua	General S. Cerro	Quinistaquillas	1765	CO-Quinistaquillas	13.5	28.4	0
Moquegua	General S. Cerro	Omate	2130	CO-Omate	9	25.6	0
Moquegua	Mariscal Nieto	Tarata	2191	CO-Yacango	12	23.4	0
Moquegua	Mariscal Nieto	Carumas	3055	CO-Carumas	7.7	18.6	0
Moquegua	General S. Cerro	Puquina	3109	CO-Puquina	9	22.2	0
Moquegua	General S. Cerro	Ubinas	3381	CO-Ubinas	5.2	19.8	6.1
Moquegua	General S. Cerro	Ichuña	3778	CO-Ichuña	4.4	18.4	10.6

ANOMALÍAS DE TEMPERATURAS

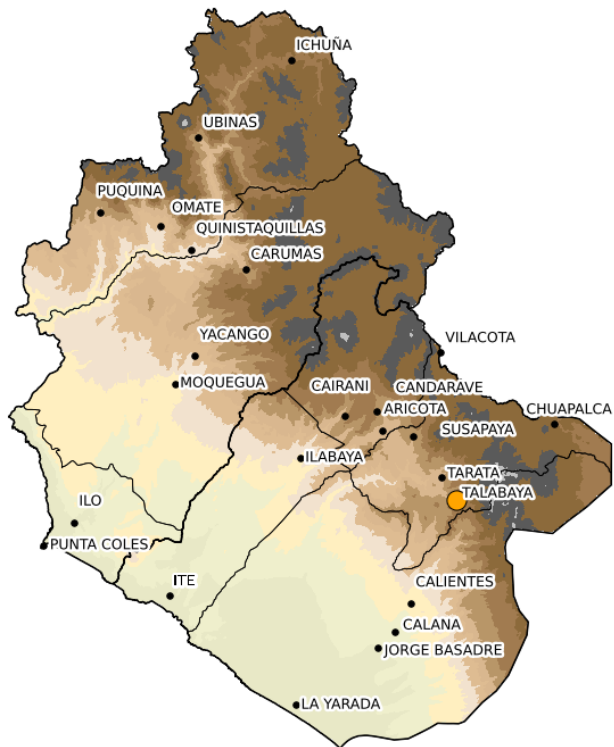
ANOMALÍAS DE TEMPERATURA MÍNIMA



ANOMALÍAS DE TEMPERATURA MÁXIMA

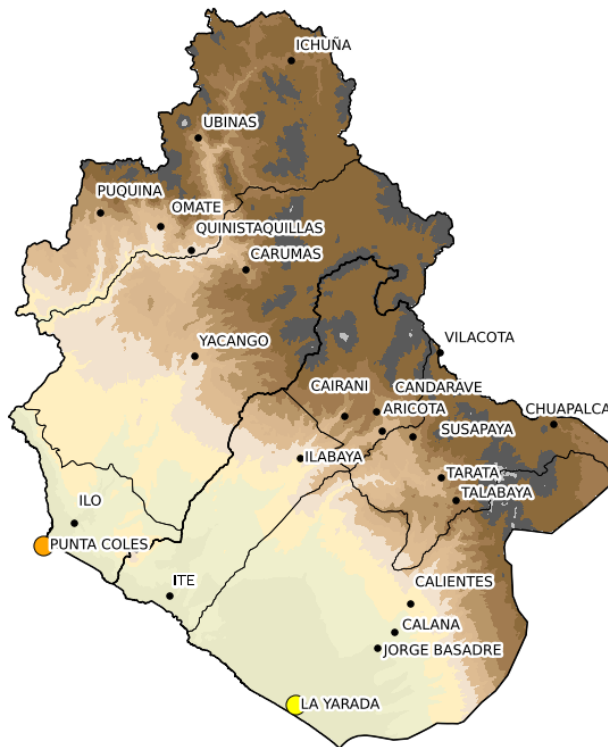


MAPAS DE LA CARACTERIZACIÓN DEL MONITOREO DE TEMPERATURAS Y PRECIPITACIÓN DE LAS ÚLTIMAS 24 HORAS EN LAS REGIONES DE TACNA Y MOQUEGUA



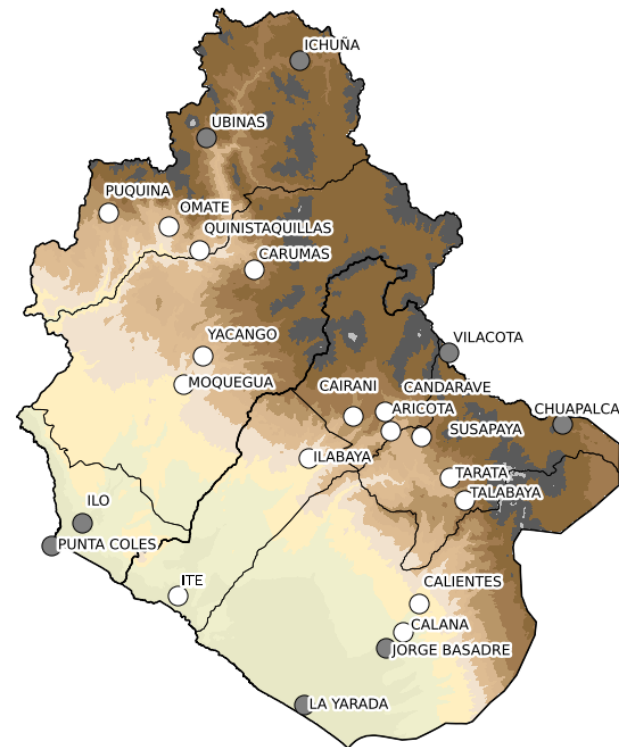
TEMPERATURA MÁXIMA
20/04/2025

- Día cálido
- Día muy cálido
- Día Extremadamente cálido



TEMPERATURA MÍNIMA
21/04/2025

- Noche fría
- Noche muy fría
- Noche Extremadamente fría



PRECIPITACIÓN
20/04/2025

- Día lluvioso
- Día muy lluvioso
- Día Extremadamente lluvioso
- Sin lluvia
- Lluvia no intensa

COBERTURA NUBOSA (CONDICIÓN PRESENTE)/ MODELO NUMÉRICO (PRONÓSTICO)

Pronóstico regional: 22/04/2025

- **Costa litoral:** Cielo cubierto por la mañana variando a cielo nublado parcial por la tarde. Tendencia a ráfagas de viento.
- **Costa interior:** Cielo cubierto por la mañana variando a cielo nublado parcial por la tarde. Tendencia a ráfagas de viento.
- **Precordillera baja:** Cielo nublado parcial durante el día.
- **Valles interandinos:** Cielo nublado parcial a cielo nublado por la tarde. Tendencia a lluvia y ráfagas de viento.
- **Altoandina:** Cielo nublado durante el día. Tendencia a ráfagas de viento, lluvia y nieve localizada.

Fig1. Imagen satelital GOES 19
(21/04/2025 – 01:30 pm)

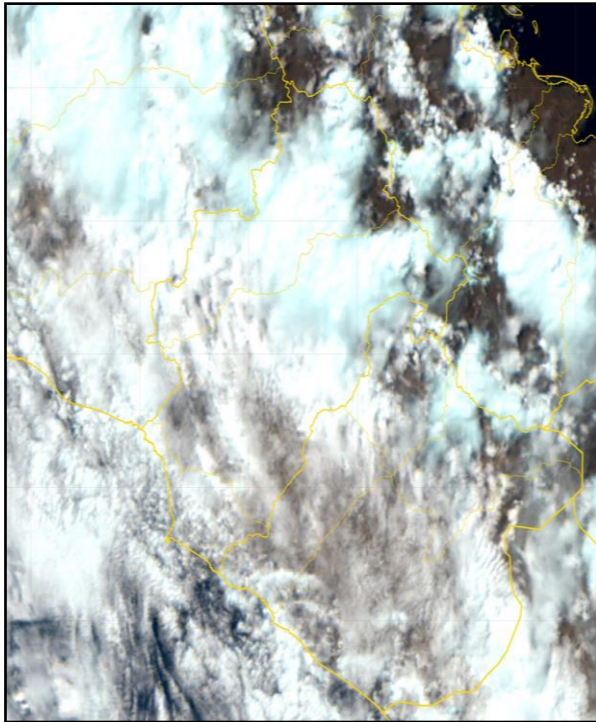


Fig2. Pronóstico de humedad relativa promedio (%)
(500-300 hPa) (22/04/2025)

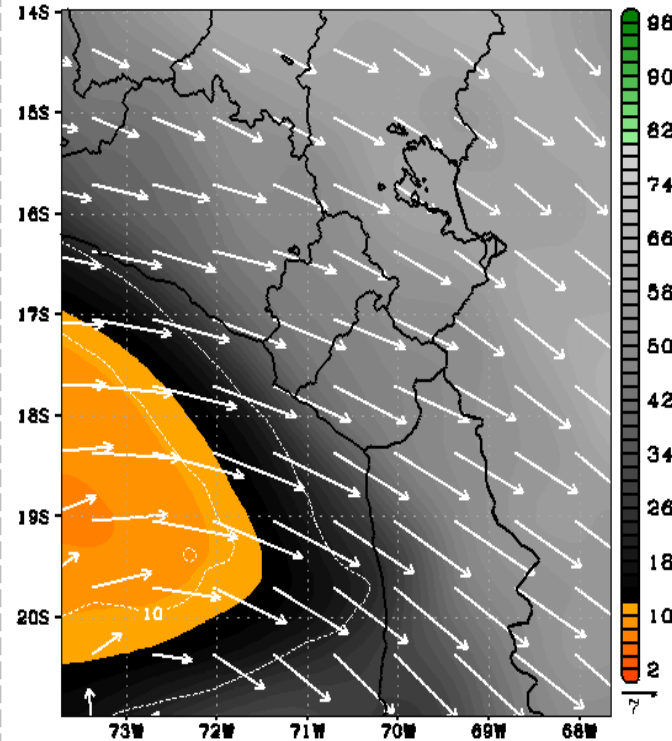
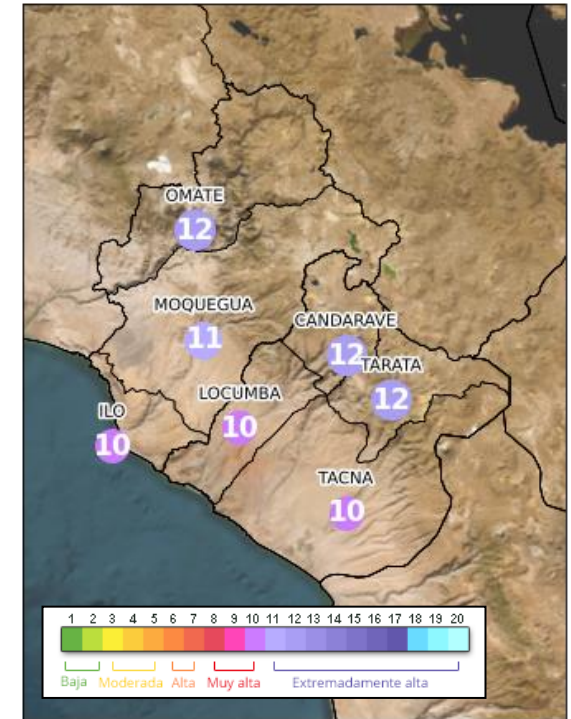


Fig3. Pronóstico de Índice de radiación ultravioleta máximo (IUV) (22/04/2025)





**Servicio Nacional de Meteorología e Hidrología del Perú –
SENAMHI DZ 07 – Tacna y Moquegua**

Calle 3, Lote 4 y 5, Para Grande, Tacna - Perú



Pronóstico:

Cel: 958667019

Consultas y sugerencias:

jhuamanv@senamhi.gob.pe

kvega@senamhi.gob.pe

Redes sociales:

<https://www.facebook.com/senamhitacna>