

MONITOREO METEOROLÓGICO N°076



ESTACIÓN CO-PAUCARANI
(TACNA)

22/04/2025

RESUMEN DE LAS ÚLTIMAS 24 HORAS

Monitoreo desde las 07:00 horas de ayer hasta las 07:00 horas de hoy



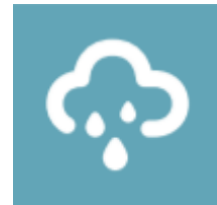
TEMPERATURA MÁXIMA

La temperatura máxima más alta correspondiente al día de ayer en la zona costera de Tacna fueron en las estaciones de **CP-Calana** y **CP-La Yarada** con **23.2°C** y en la zona andina en la estación **CO-Calientes** con **22.8°C**, mientras que en la zona costera de Moquegua el valor más alto fue en la estación **CO-Ilo** con **27.8°C** y en la zona andina en la estación **CO-Quinistaquillas** con **26.5°C**.



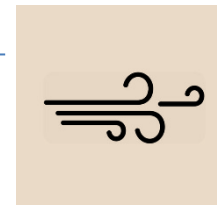
TEMPERATURA MÍNIMA

La temperatura mínima más baja correspondiente al día de hoy en la zona costera de Tacna fue en la estación **CP-Calana** con **11.8°C** y en la zona andina en la estación **EMA-Bocatoma** con **-5.9°C**, mientras que en la zona costera de Moquegua el valor más bajo fue en la estación **CO-Punta Coles** con **17.0°C** y en la zona andina en la estación **CO-Ichuña** con **1.8°C**.



PRECIPITACIÓN

Ver *Tabla N°01*.



OTROS FENÓMENOS

- Precipitaciones en la zona andina y costera de Tacna y Moquegua. (21/04/2025)
- Nieve localizada en zonas de mayor altitud de Tacna y Moquegua. (22/04/2025)

Temperatura máxima: es la temperatura más alta durante el día (suele ocurrir después del mediodía).

Temperatura mínima: temperatura más baja durante las horas nocturnas (generalmente suele ocurrir hacia la madrugada).

Anomalía: Diferencia del valor observado actual con respecto al valor promedio climatológico.

Trazas de lluvia: Se reporta como trazas, cuando la medida de la precipitación es inferior a 0,1 milímetro (mm), esta representado por -888.

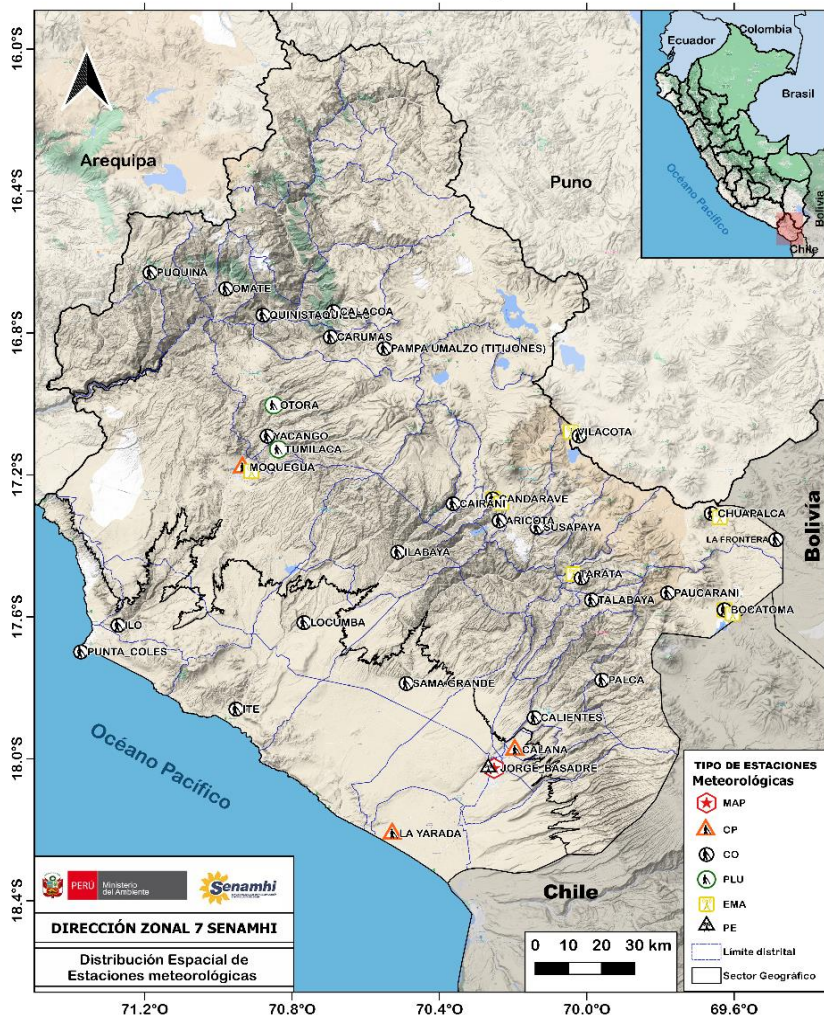
S/D: Sin dato

*Elaborado con la información disponible hasta las 09:00 am

OTOÑO

Inicio: 20 de marzo de 2025 a las 04:01 horas.
Finalización: 20 de junio de 2025 a las 21:41 horas.

Mapa de Distribución Espacial de Estaciones Meteorológicas - DZ7



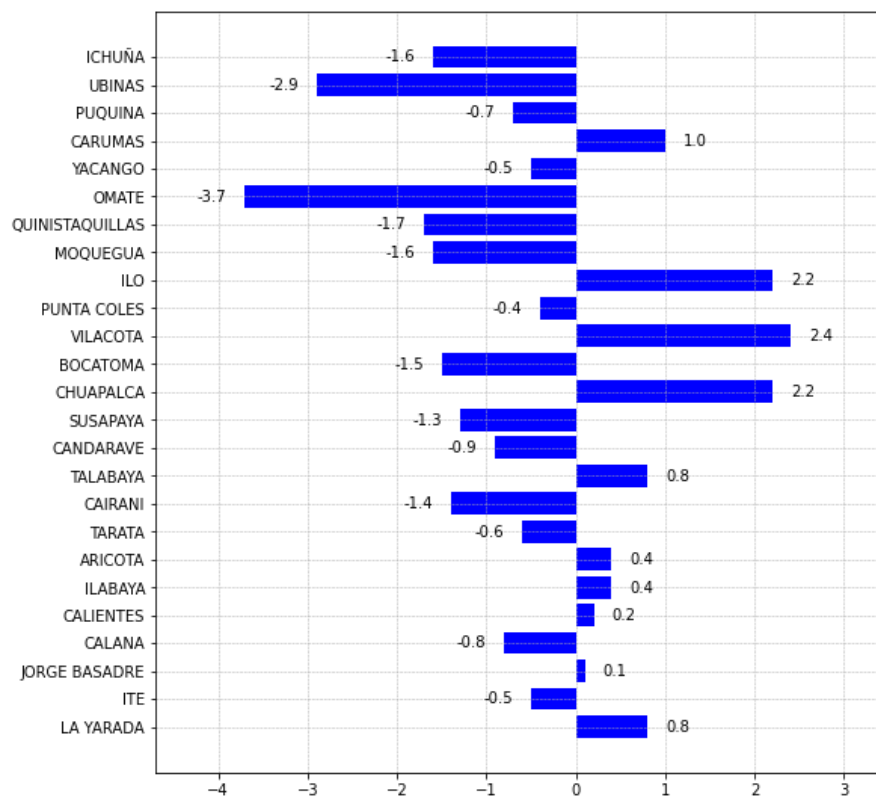
MONITOREO DE TEMPERATURAS

Tabla N.º01: Monitoreo de temperaturas máxima y mínimas de las estaciones automáticas y convencionales del departamento de Tacna y Moquegua – SENAMHI.

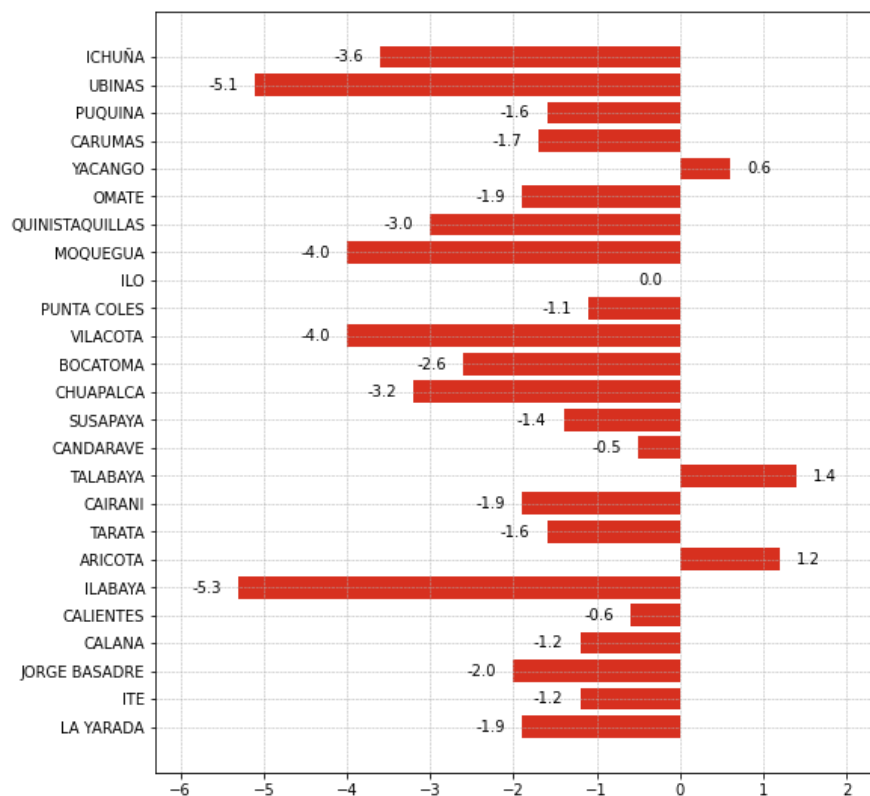
DEPARTAMENTO	PROVINCIA	DISTRITO	ALTITUD	ESTACIÓN	TEMPERATURA (°C)		PP (mm)
					MÍNIMA	MÁXIMA	
Tacna	Tacna	La Yarada	30	CP-La Yarada	16.4	23.2	0
Tacna	Jorge Basadre	Ite	160	CO-Ite	17	22.6	-888
Tacna	Tacna	Tacna	560	MAP-Jorge Basadre	15	22.8	-888
Tacna	Tacna	Calana	785	CP-Calana	11.8	23.2	0
Tacna	Tacna	Pachia	1200	CO-Calientes	12	22.8	-888
Tacna	Jorge Basadre	Ilabaya	1425	CO-Ilabaya	12	22	0.1
Tacna	Candarave	Quilahuani	2850	CO-Aricota	5	20.7	0
Tacna	Tarata	Tarata	3100	CO-Tarata	2.6	19.4	0
Tacna	Candarave	Cairani	3386	CO-Cairani	3	14.6	-888
Tacna	Tarata	Estique	3409	CO-Talabaya	2.9	19	-888
Tacna	Candarave	Candarave	3415	CO-Candarave	2.8	16.6	0
Tacna	Tarata	Susapaya	3468	CO-Susapaya	3.2	16.2	-888
Tacna	Tarata	Tarata	4250	EMA-Chuapalca	-4.7	12.8	0.9
Tacna	Tacna	Palca	4260	EMA-Bocatoma	-5.9	13	0
Tacna	Tarata	Susapaya	4390	EMA-Vilacota	-4.9	8.8	2.1
Moquegua	Ilo	Ilo	25	CO-Punta Coles	17	22.2	0
Moquegua	Ilo	El Algarrobal	60	CO-Ilo	18.2	27.8	0
Moquegua	Mariscal Nieto	Moquegua	1420	CP-Moquegua	10.2	22.8	-888
Moquegua	General S. Cerro	Quinistaquillas	1765	CO-Quinistaquillas	11	26.5	0.8
Moquegua	General S. Cerro	Omate	2130	CO-Omate	5.8	23.2	0.9
Moquegua	Mariscal Nieto	Tarata	2191	CO-Yacango	11.4	23.4	0.1
Moquegua	Mariscal Nieto	Carumas	3055	CO-Carumas	5.8	18.4	1.2
Moquegua	General S. Cerro	Puquina	3109	CO-Puquina	8	19.2	1.5
Moquegua	General S. Cerro	Ubinas	3381	CO-Ubinas	2	14	12.8
Moquegua	General S. Cerro	Ichuña	3778	CO-Ichuña	1.8	16.5	4.5

ANOMALÍAS DE TEMPERATURAS

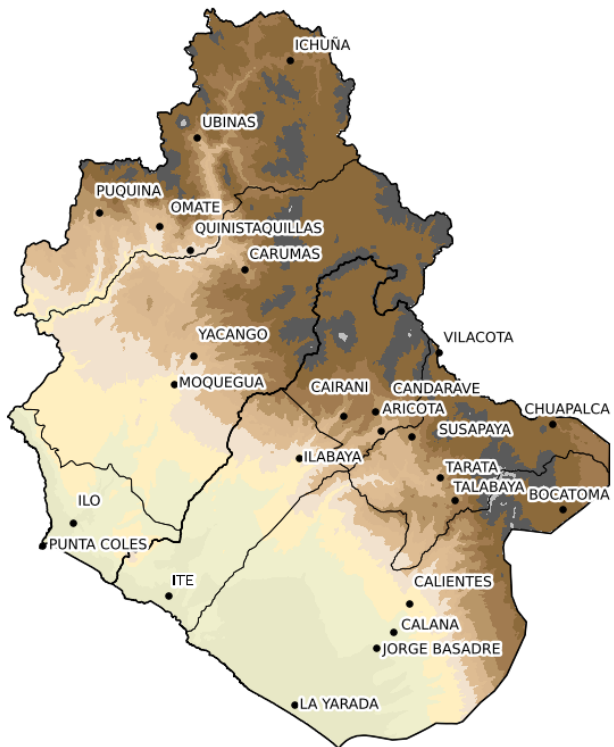
ANOMALÍAS DE TEMPERATURA MÍNIMA



ANOMALÍAS DE TEMPERATURA MÁXIMA

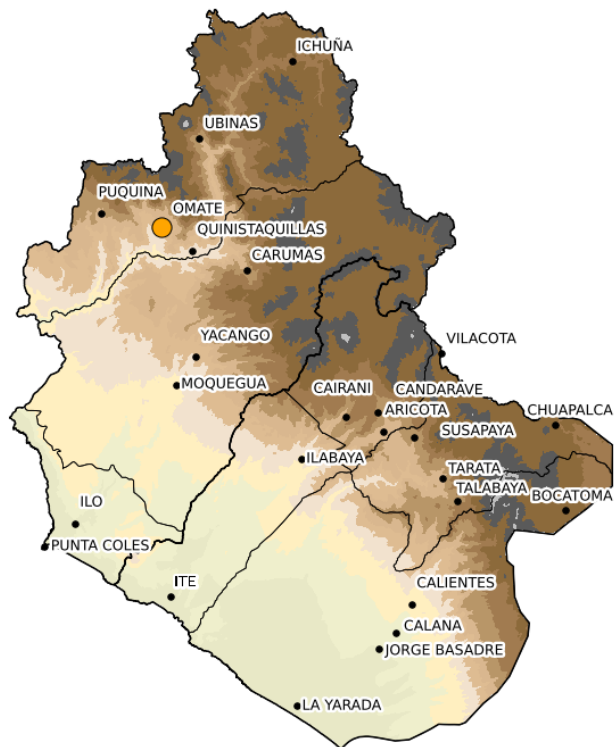


MAPAS DE LA CARACTERIZACIÓN DEL MONITOREO DE TEMPERATURAS Y PRECIPITACIÓN DE LAS ÚLTIMAS 24 HORAS EN LAS REGIONES DE TACNA Y MOQUEGUA



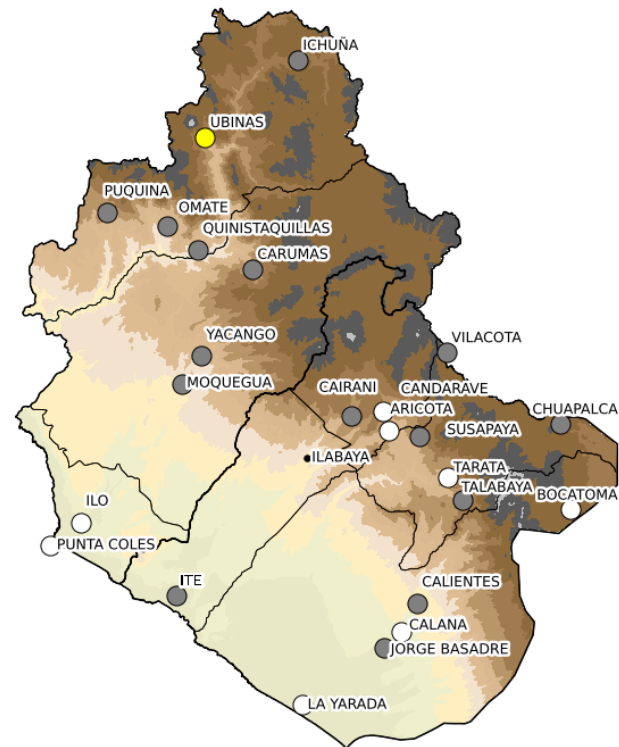
TEMPERATURA MÁXIMA
21/04/2025

- Día cálido
- Día muy cálido
- Día Extremadamente cálido



TEMPERATURA MÍNIMA
22/04/2025

- Noche fría
- Noche muy fría
- Noche Extremadamente fría



PRECIPITACIÓN
21/04/2025

- Día lluvioso
- Día muy lluvioso
- Día Extremadamente lluvioso
- Sin lluvia
- Lluvia no intensa

COBERTURA NUBOSA (CONDICIÓN PRESENTE)/ MODELO NUMÉRICO (PRONÓSTICO)

Pronóstico regional: 23/04/2025

- **Costa litoral:** Cielo cubierto en las primeras horas de la mañana variando a cielo nublado parcial a cielo con nubes dispersas durante el día. Tendencia a ráfagas de viento.
- **Costa interior:** Cielo nublado en las primeras horas de la mañana variando a cielo con nubes dispersas a cielo despejado durante el día. Tendencia a ráfagas de viento.
- **Precordillera baja:** Cielo despejado durante el día. Tendencia a ráfagas de viento.
- **Valles interandinos:** Cielo despejado durante el día. Descenso de temperatura mínima. Tendencia a ráfagas de viento
- **Altoandina:** Cielo con nubes dispersas a cielo despejado durante el día. Tendencia a ráfagas de viento. Heladas durante la madrugada.

Fig1. Imagen satelital GOES 19
(22/04/2025 – 08:30 am)

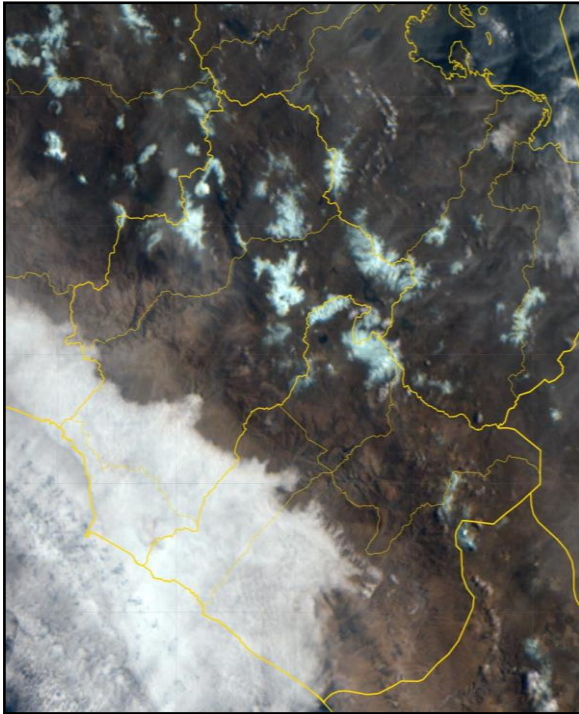


Fig2. Pronóstico de humedad relativa promedio (%)
(500-300 hPa) (23/04/2025)

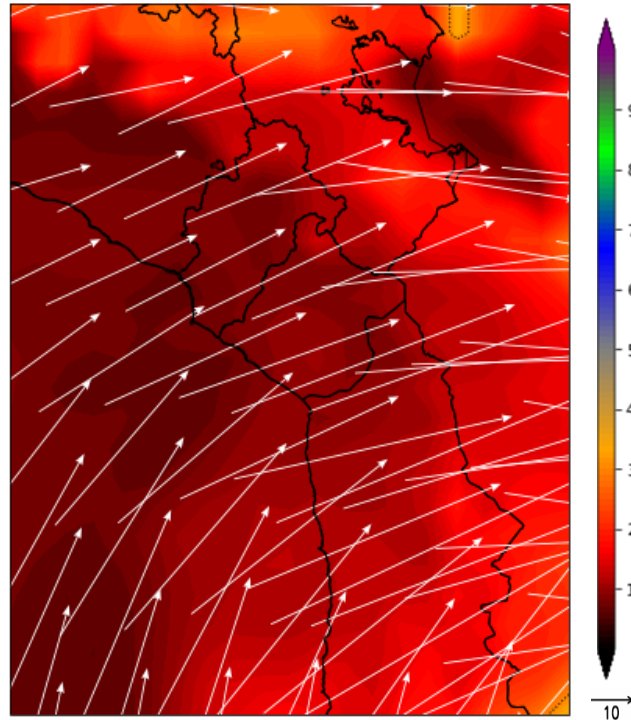
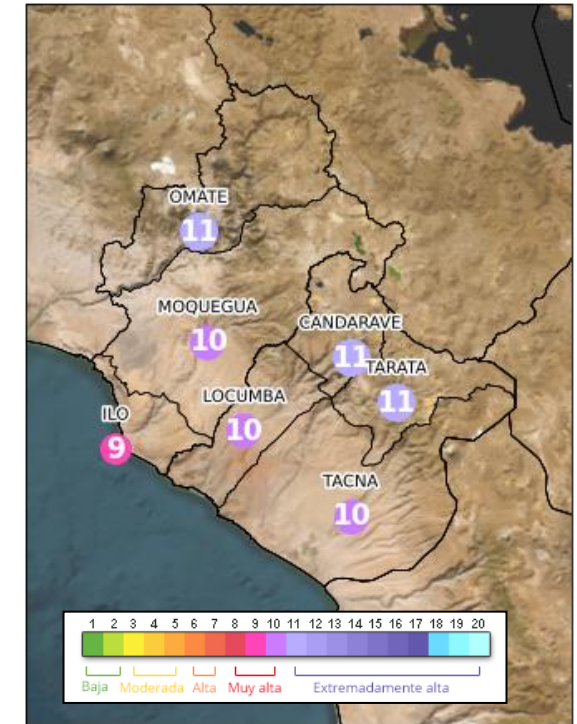


Fig3. Pronóstico de Índice de radiación ultravioleta máximo (IUV) (23/04/2025)





**Servicio Nacional de Meteorología e Hidrología del Perú –
SENAMHI DZ 07 – Tacna y Moquegua**

Calle 3, Lote 4 y 5, Para Grande, Tacna - Perú



Pronóstico:

Cel: 958667019

Consultas y sugerencias:

jhuamanv@senamhi.gob.pe

kvega@senamhi.gob.pe

Redes sociales:

<https://www.facebook.com/senamhitacna>