

**MAYO - 2025**



**Dirección Ejecutiva  
de Epidemiología**

**Sala  
Situacional  
SE – 19**

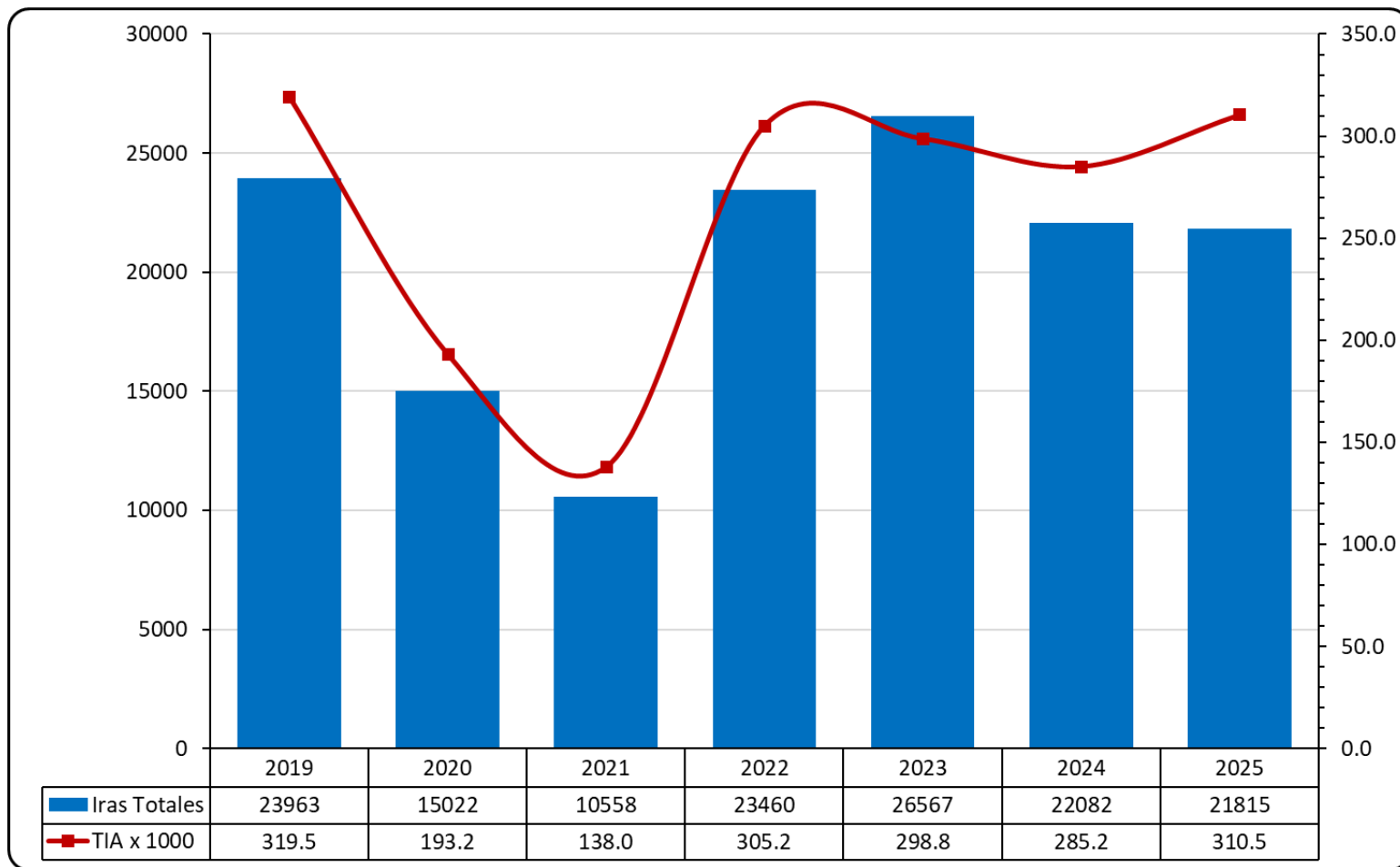
**SE 19 :  
04/05/2025 al 10/05/2025**



**PERÚ**

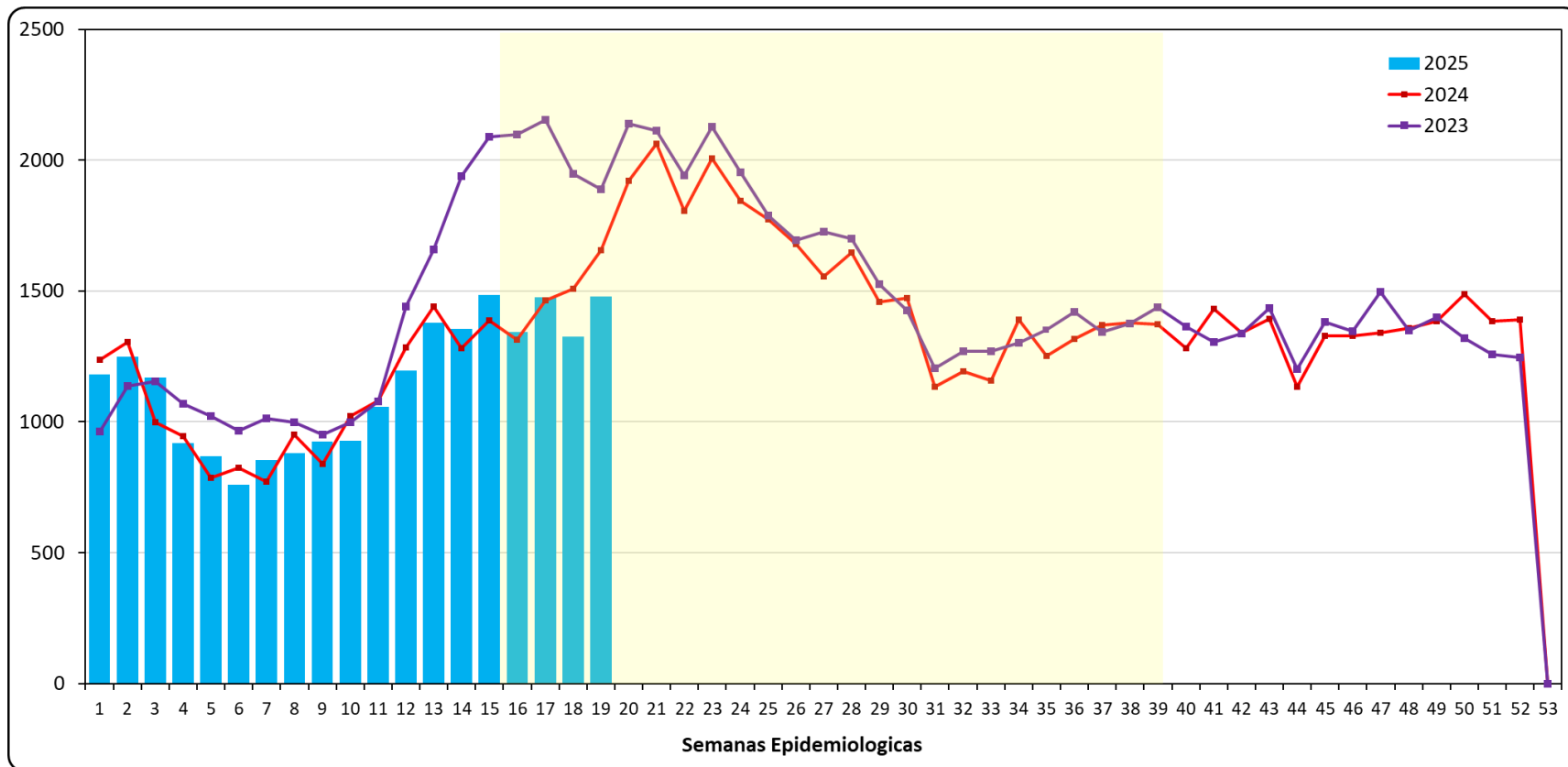
**Ministerio  
de Salud**

# Número de episodios de las infecciones respiratorias agudas en menores 5 años DIRESA Huánuco. 2018 – 2025, SE 01-19



# Número de episodios de las Infección Respiratoria Aguda

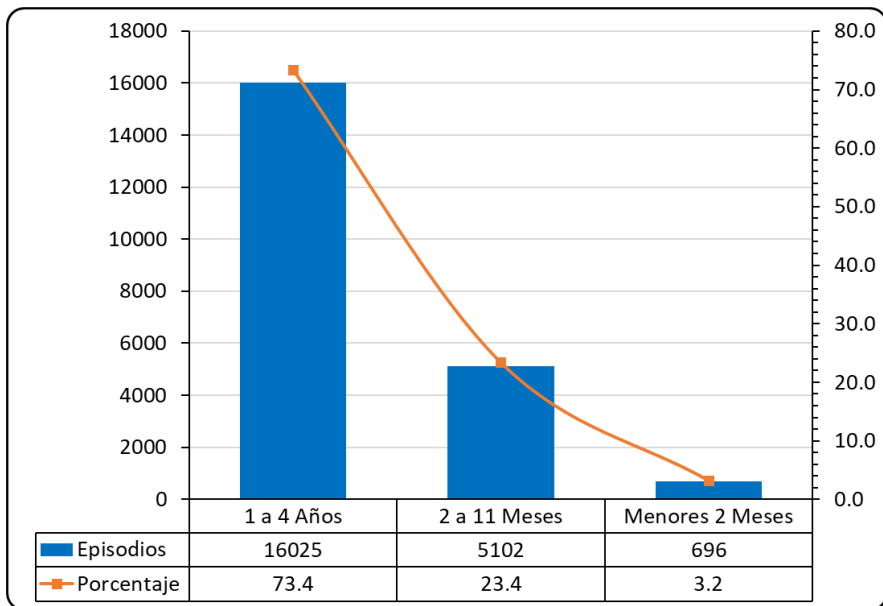
## DIRESA Huánuco. 2023 - 2025. SE 01-19



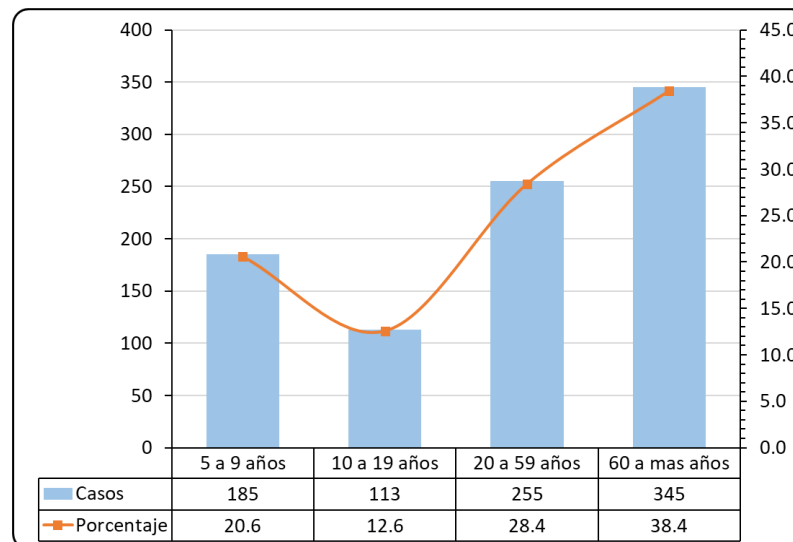
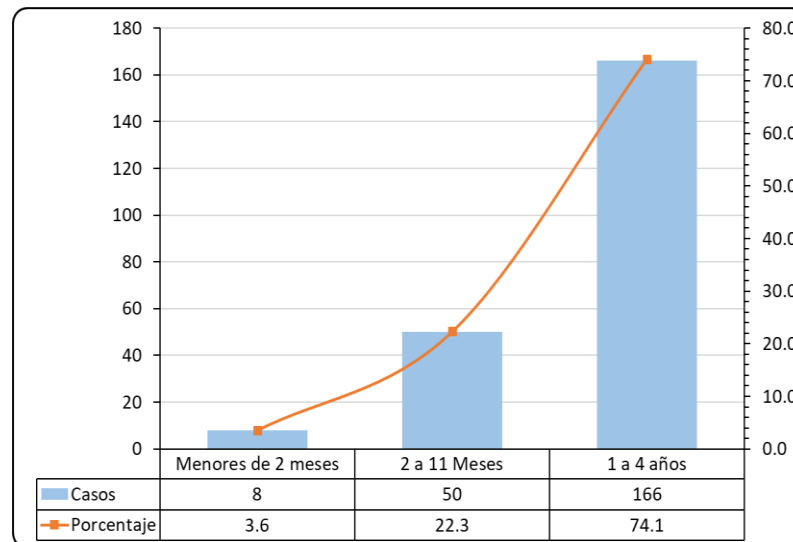
# Distribución de IRA y Neumonías, según grupos de edad

## DIRESA Huánuco. 2025 SE 01 – 19

### IRAS < 5 AÑOS

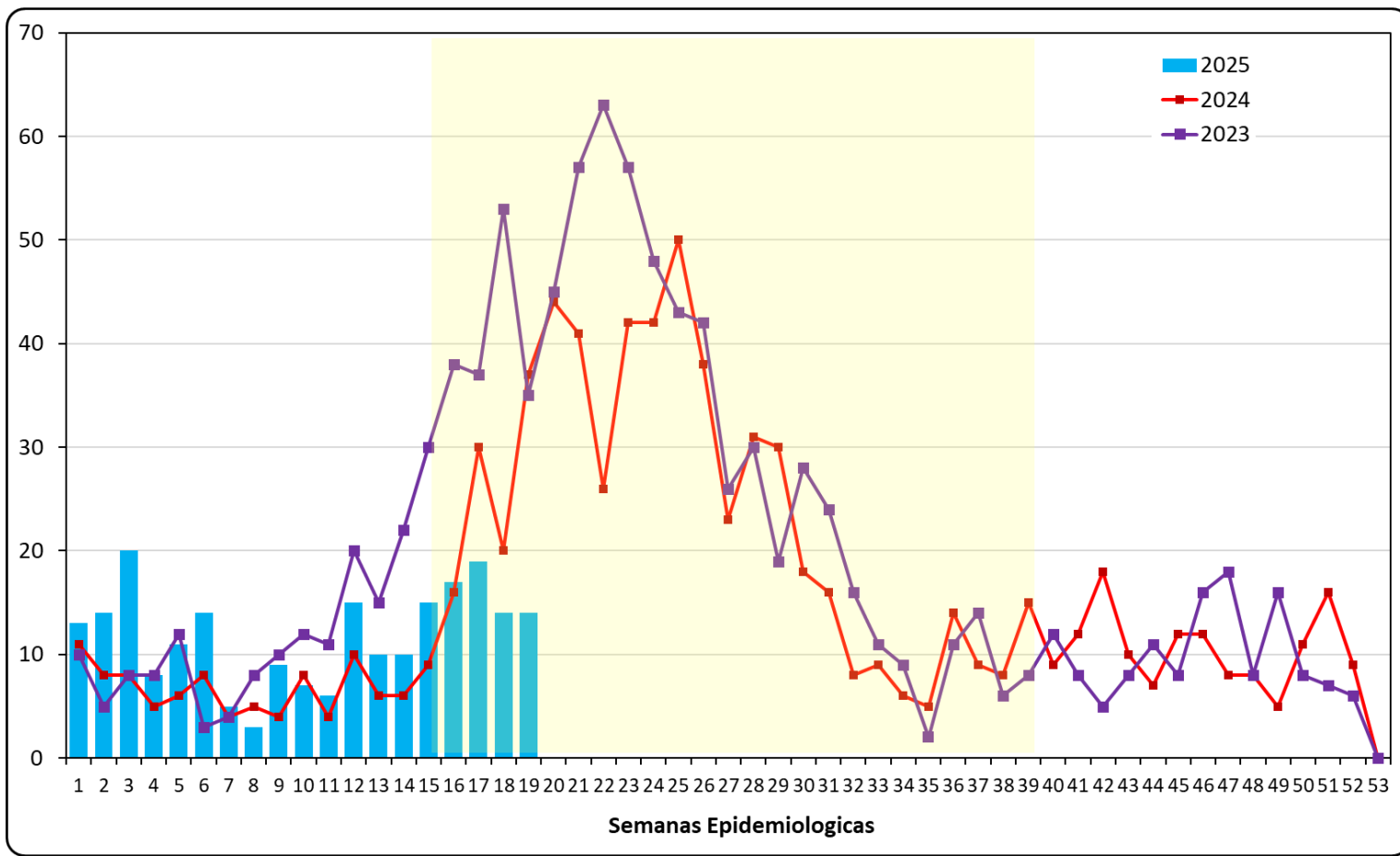


### NEUMONIA



# Tendencia de neumonías en menores de 5 años, por años

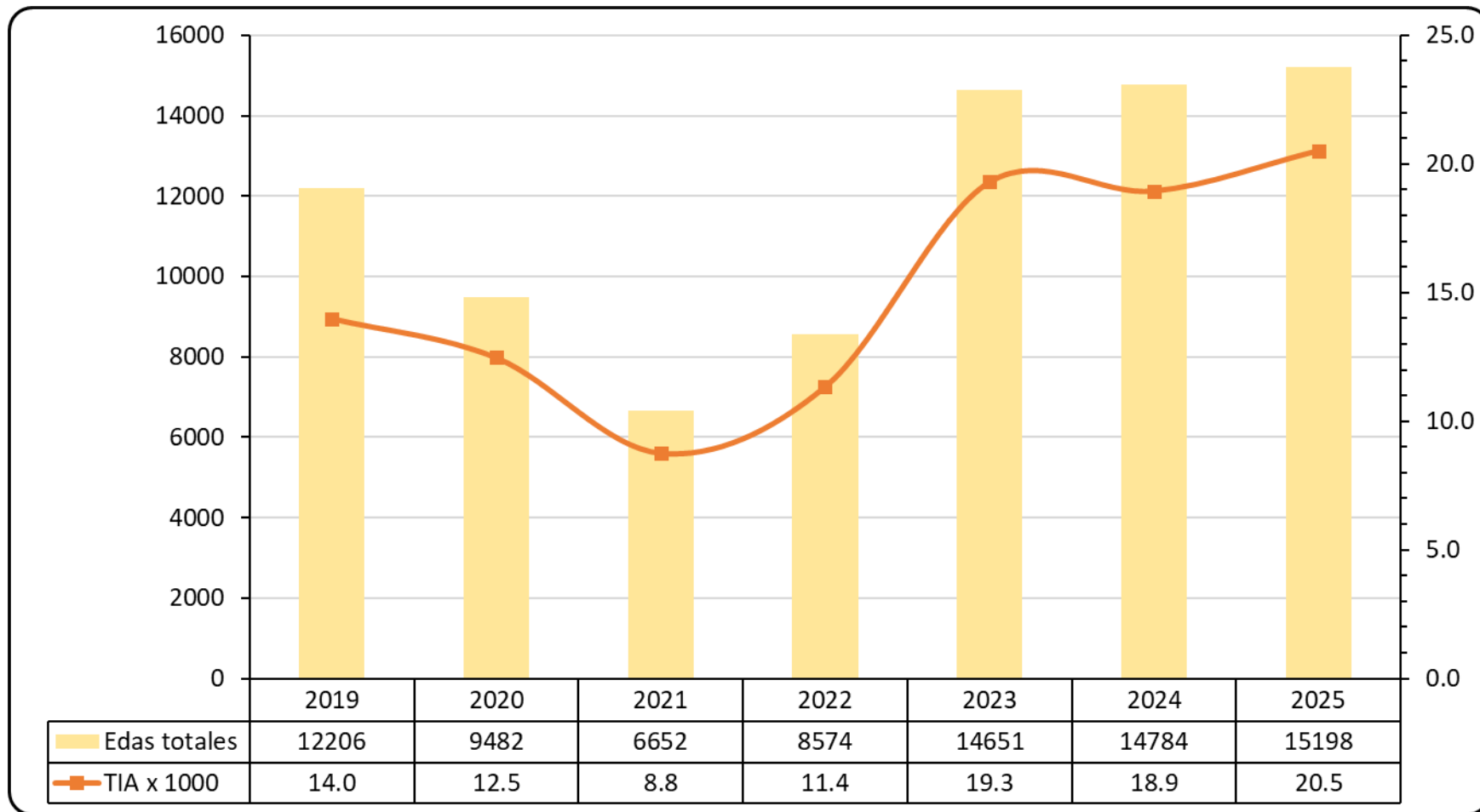
## DIRESA Huánuco. 2025. SE 01 - 19



## Variables de la Vigilancia de IRA, por años DIRESA Huánuco. 2025, SE 01 – 19

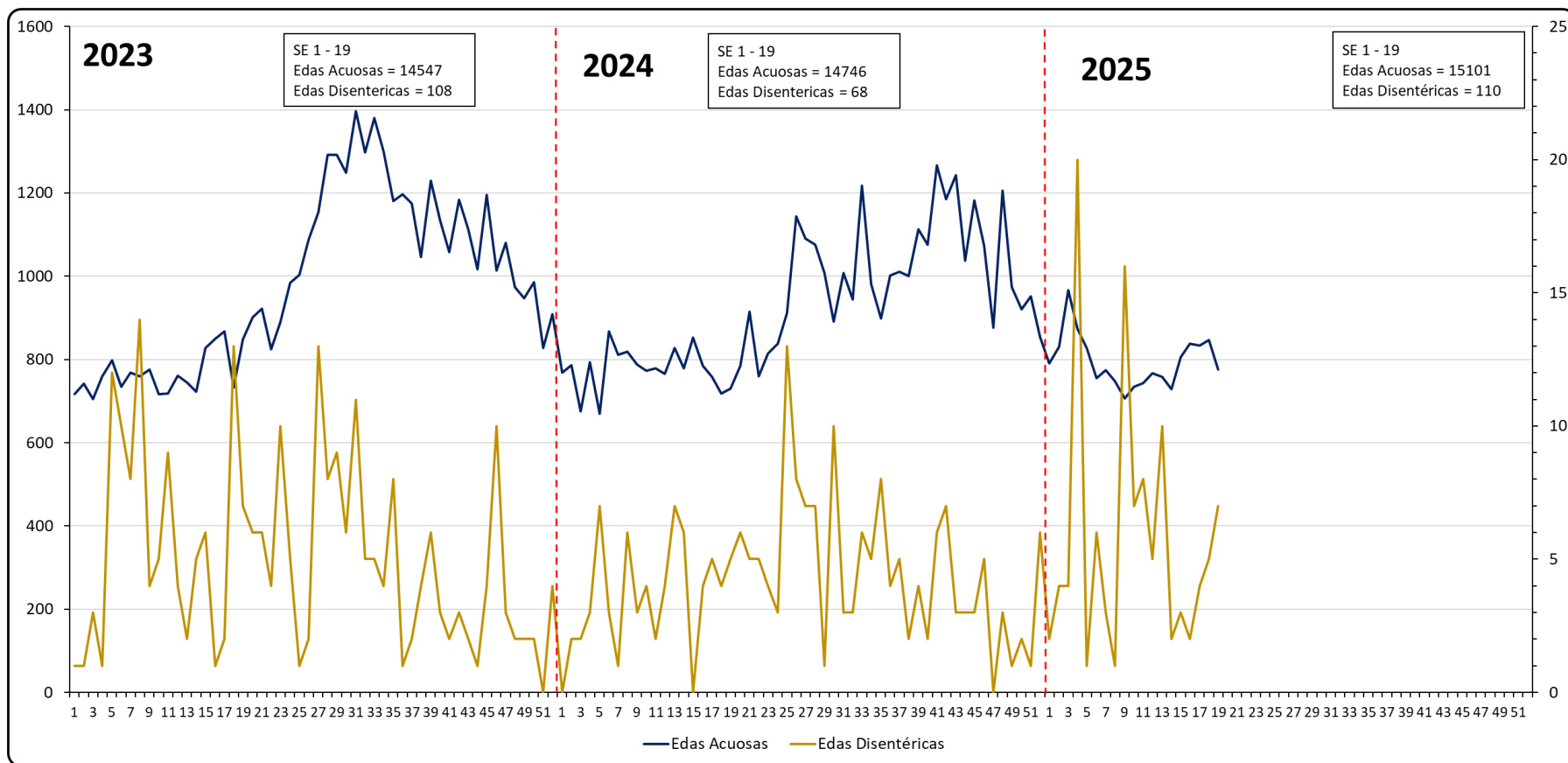
Variables	2021	2022	2023	2024	2025
IRA < 5 Años	10559	23461	26569	22095	21823
<b>Incidencia Acumulada x 10000</b>	1379.7	3052.5	2988.5	2853.8	3106.5
SOB / ASMA < 5 años	146	358	513	285	16
<b>Incidencia Acumulada x 10000</b>	19.1	46.6	57.7	36.8	2.3
Neumonías < 5 años	99	248	341	205	224
<b>Incidencia Acumulada x 10000</b>	12.9	32.3	38.4	26.5	31.9
Hospitalizados < 5 años	32	61	86	79	60
<b>Tasa hospitalización x 100</b>	32.3	24.6	25.2	38.5	26.8
Defunciones < 5 años	3	2	3	1	0
<b>Letalidad x 100</b>	3.0	0.8	0.9	0.5	0.0
Mortalidad x 10000	0.4	0.3	0.4	0.1	0.0
<b>Neumonias &gt; 60 años</b>	96	97	98	99	345
Incidencia Acumulada x 10000	14.8	14.6	11.9	11.8	98.4
<b>Hospitalizados &gt; 60 años</b>	138	100	81	77	57
Tasa hospitalización x 100	143.8	103.1	82.7	77.8	16.5
<b>Defunciones &gt; 60 años</b>	38	3	7	15	12
Letalidad x 100	39.6	3.1	7.1	15.2	3.5
<b>Mortalidad x 10000</b>	5.9	0.5	0.9	1.8	3.4

# Número de episodios de las Enfermedades Diarreicas Agudas, DIRESA Huánuco. 2018 – 2025. SE 01 - 19



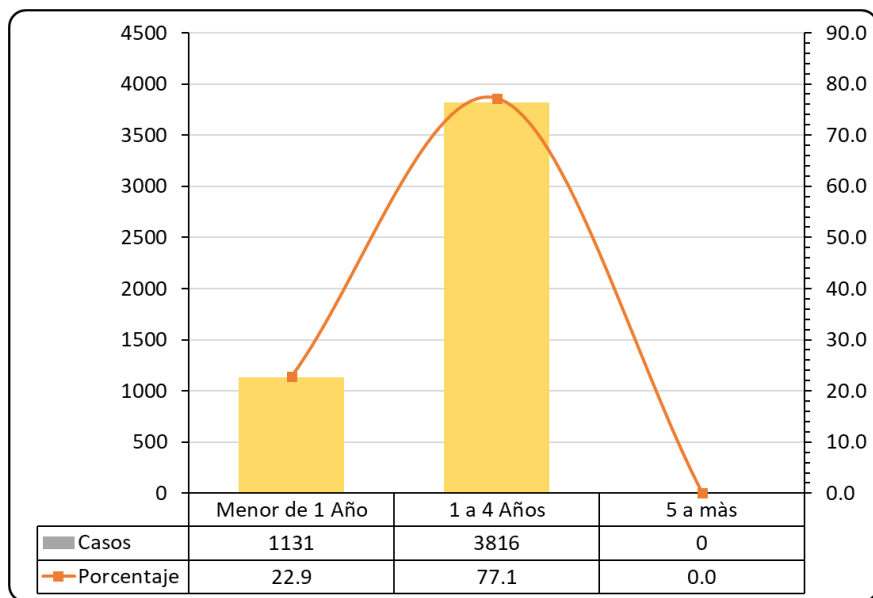
# Tendencia de las eda acuosas y disentéricas

## DIRESA Huánuco. SE 01 - 19, 2025

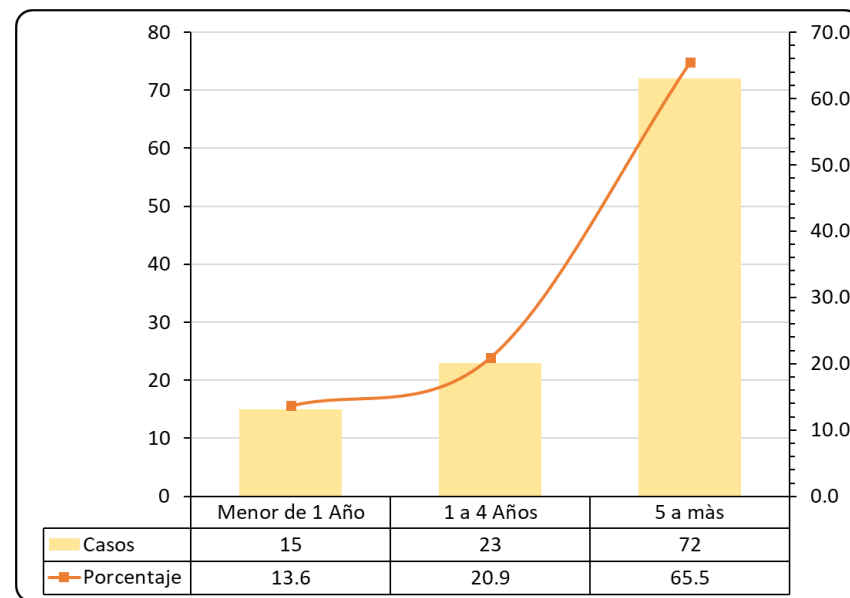


# Distribución de la edad acuosa y edad disentérica, según grupos de edad DIRESA Huánuco. 2025. SE 01 - 19

## Acuosas

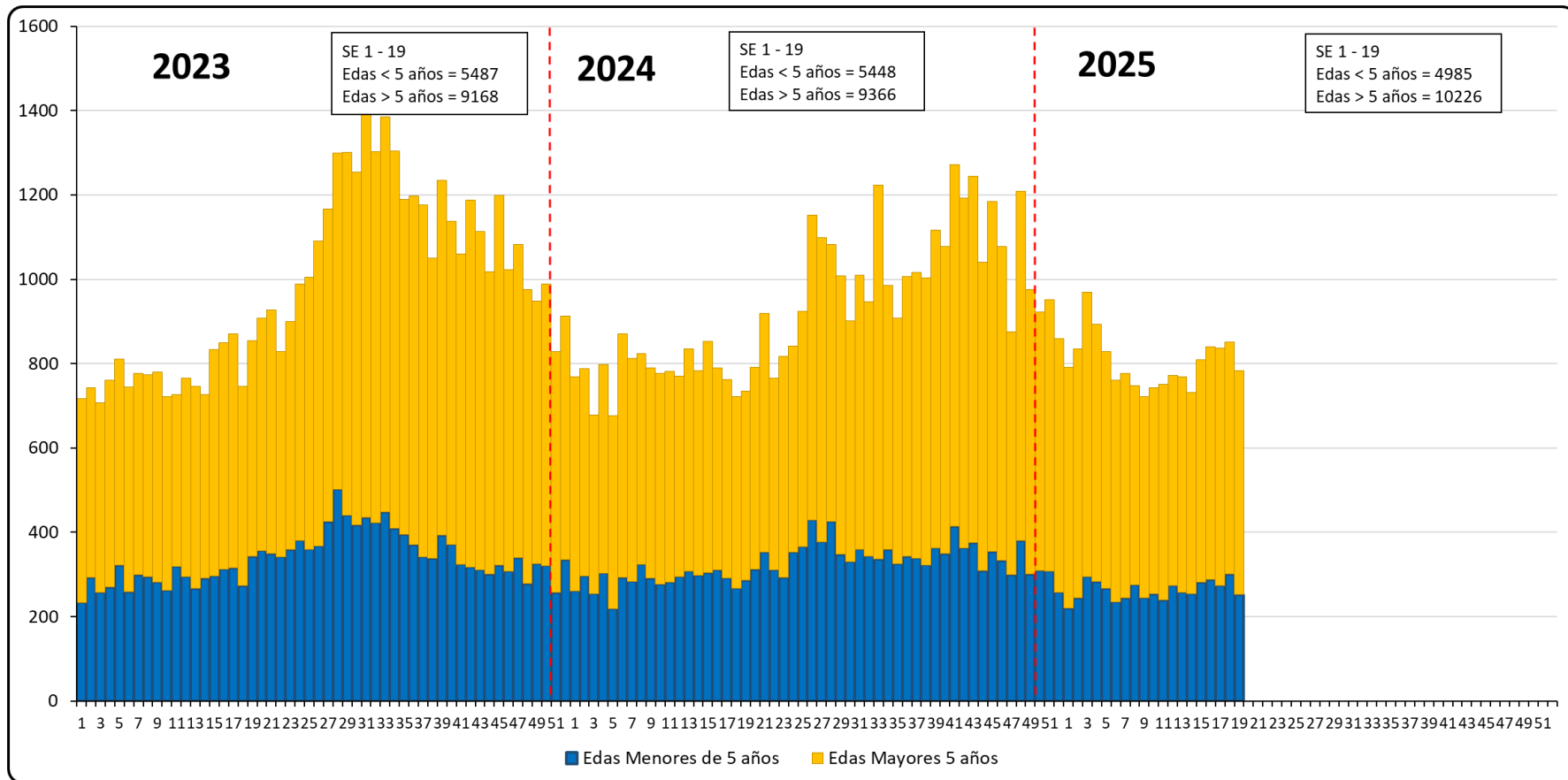


## Disentéricas



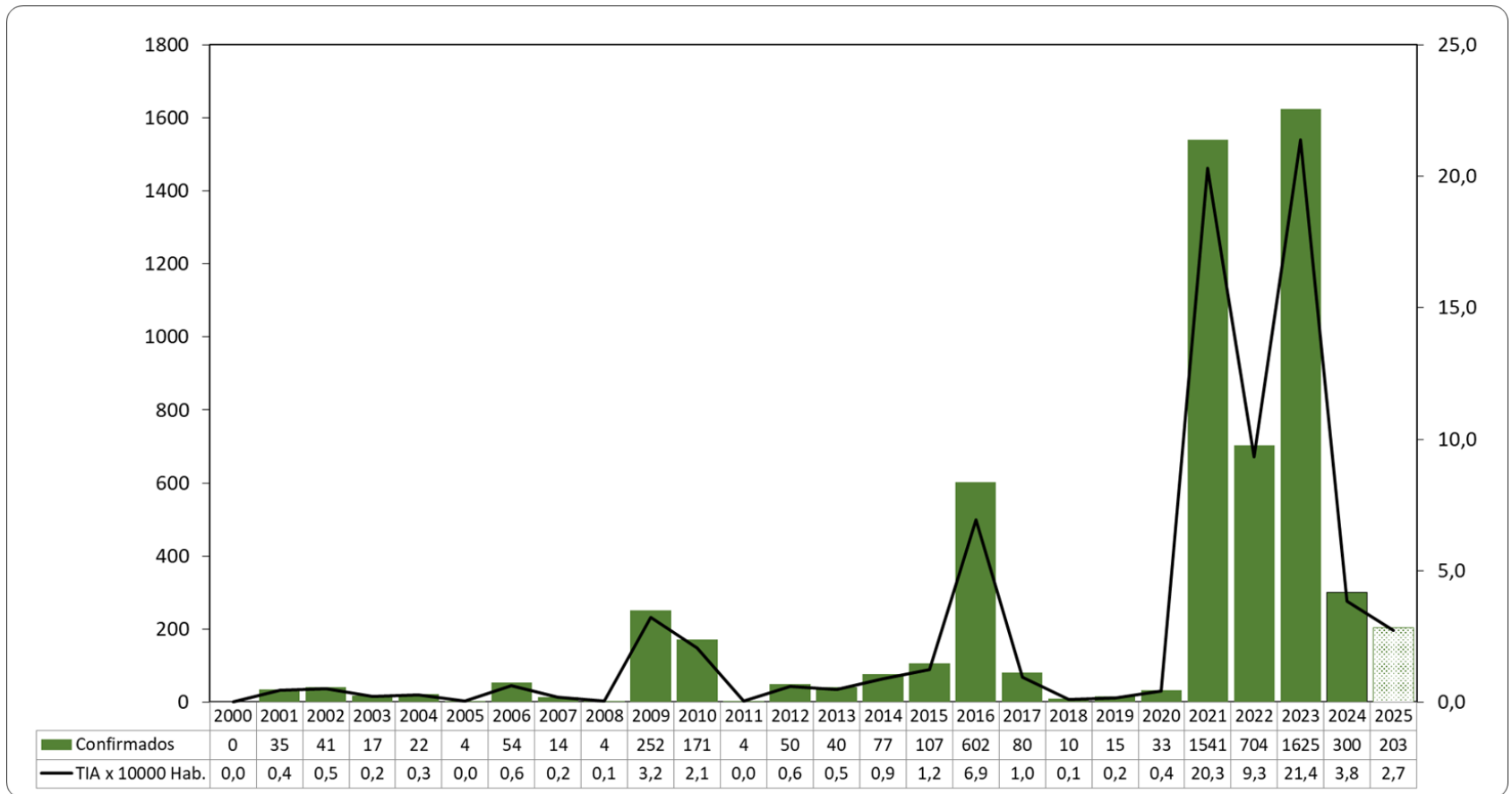
# Tendencia de las Eda en mayores y menores de 5 años

DIRESA Huánuco. 2023-2025. SE 01 - 19



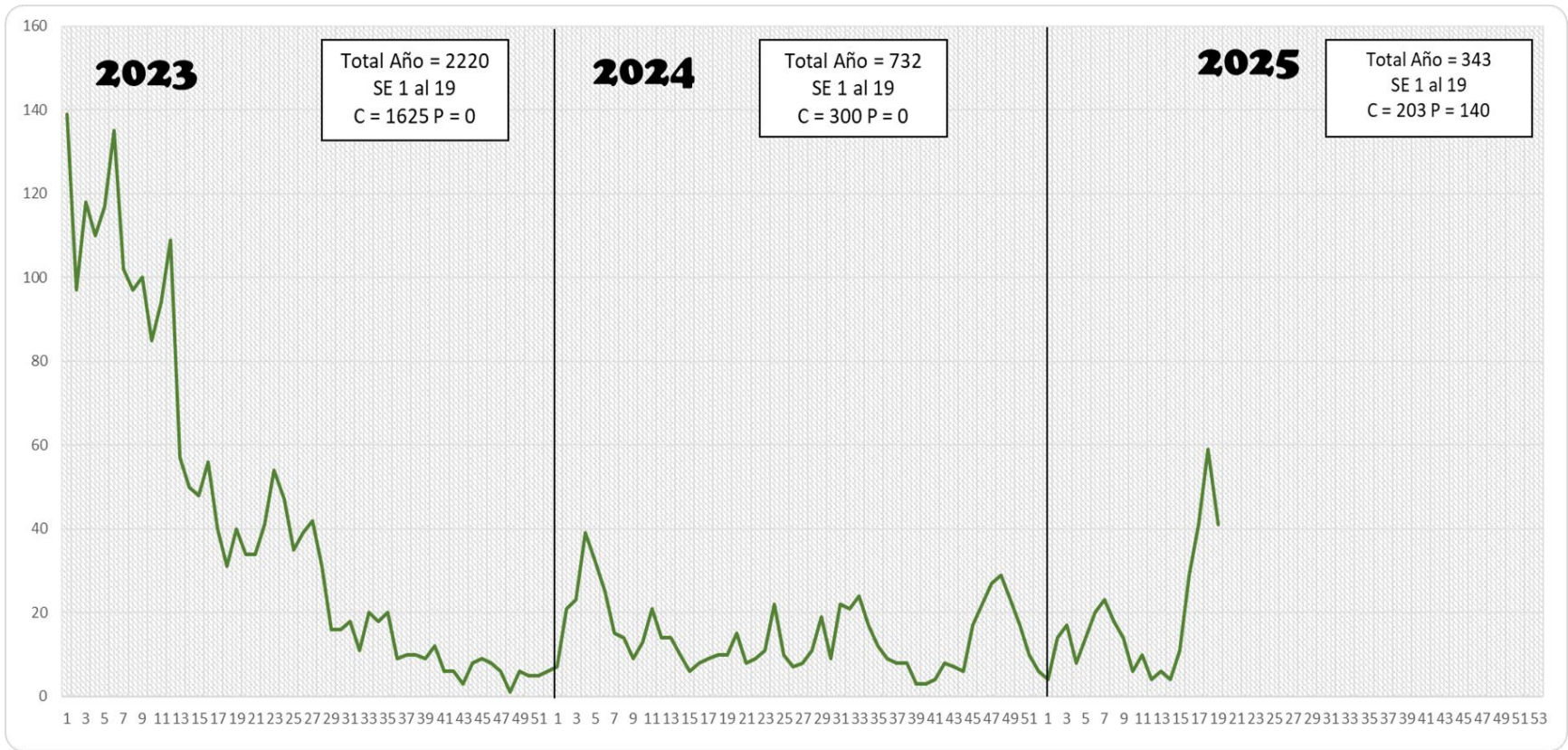
# Evolución histórica de casos confirmados de dengue según TIA

## DIRESA Huánuco 2000 – 2025. SE 01 – 19



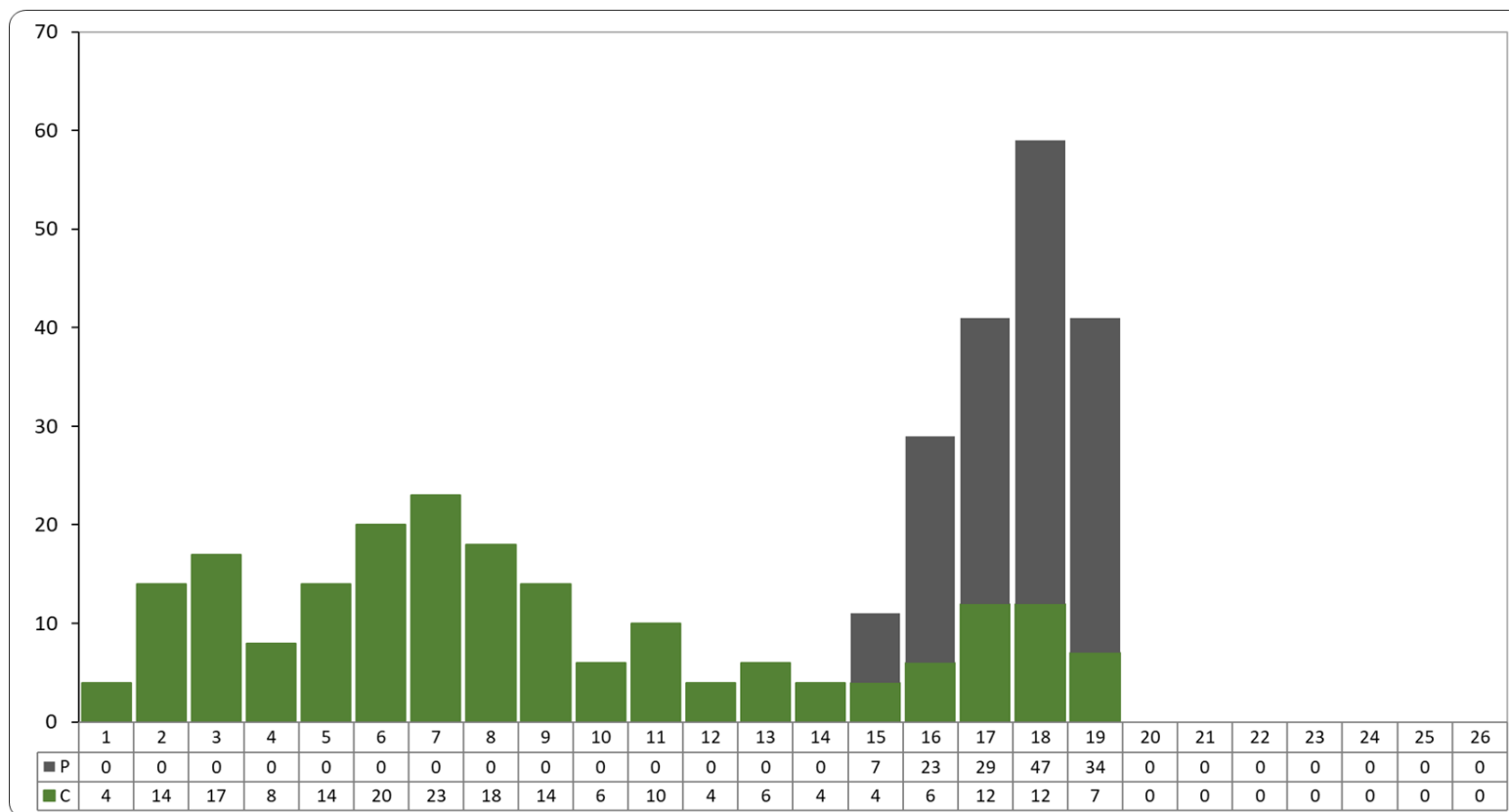
# Tendencias de casos de dengue confirmados y probables

## DIRESA Huánuco 2023 – 2025. SE 01 – 19



# Tendencias de casos de dengue confirmados y probables

## DIRESA Huánuco 2025. SE 01 - 19



# Casos de dengue según distritos de ocurrencia y T.I.

## DIRESA Huánuco 2025. SE 01 - 19

Distritos	C	P	Casos	TIA x 10000
Codo del Pozuzo	30	0	30	38,0
Rupa Rupa	101	84	185	32,8
Yuyapichis	12	1	13	21,0
Monzón	20	2	22	20,9
Luyando	1	15	16	16,6
Puerto Inca	14	4	18	14,6
Mariano D. Beraun	8	7	15	13,5
Castillo Grande	5	10	15	11,3
Daniel A. Robles	2	3	5	6,6
Chaglla	3	2	5	5,9
José C. y Castillo	3	7	10	4,4
S.D. de Anda	1	0	1	4,4
Hermilio Valdizán	0	1	1	2,8
Pueblo Nuevo	1	0	1	2,6
Pucayacu	0	1	1	2,6
Cholón	0	1	1	1,6
Amarilis	2	1	3	0,3
Pillcomarca	0	1	1	0,2
<b>Autóctonos</b>	<b>203</b>	<b>140</b>	<b>343</b>	



Distritos	C	P	Casos
Nuevo Progreso	5	0	5
Calleria	4	0	4
Tocache	4	0	4
Juanjui	1	1	2
Uchiza	1	1	2
Alexander Von Hum	0	1	1
Caynarachi	1	0	1
Iquitos	1	0	1
La Banda De Shilcayo	1	0	1
La Victoria	1	0	1
Neshuya	1	0	1
Picota	0	1	1
Polvora	1	0	1
San Jose De Sisa	1	0	1
Santa Lucia	1	0	1
Sullana	1	0	1
Tarapoto	1	0	1
<b>Importados</b>	<b>25</b>	<b>4</b>	<b>29</b>
<b>Total</b>	<b>228</b>	<b>144</b>	<b>372</b>

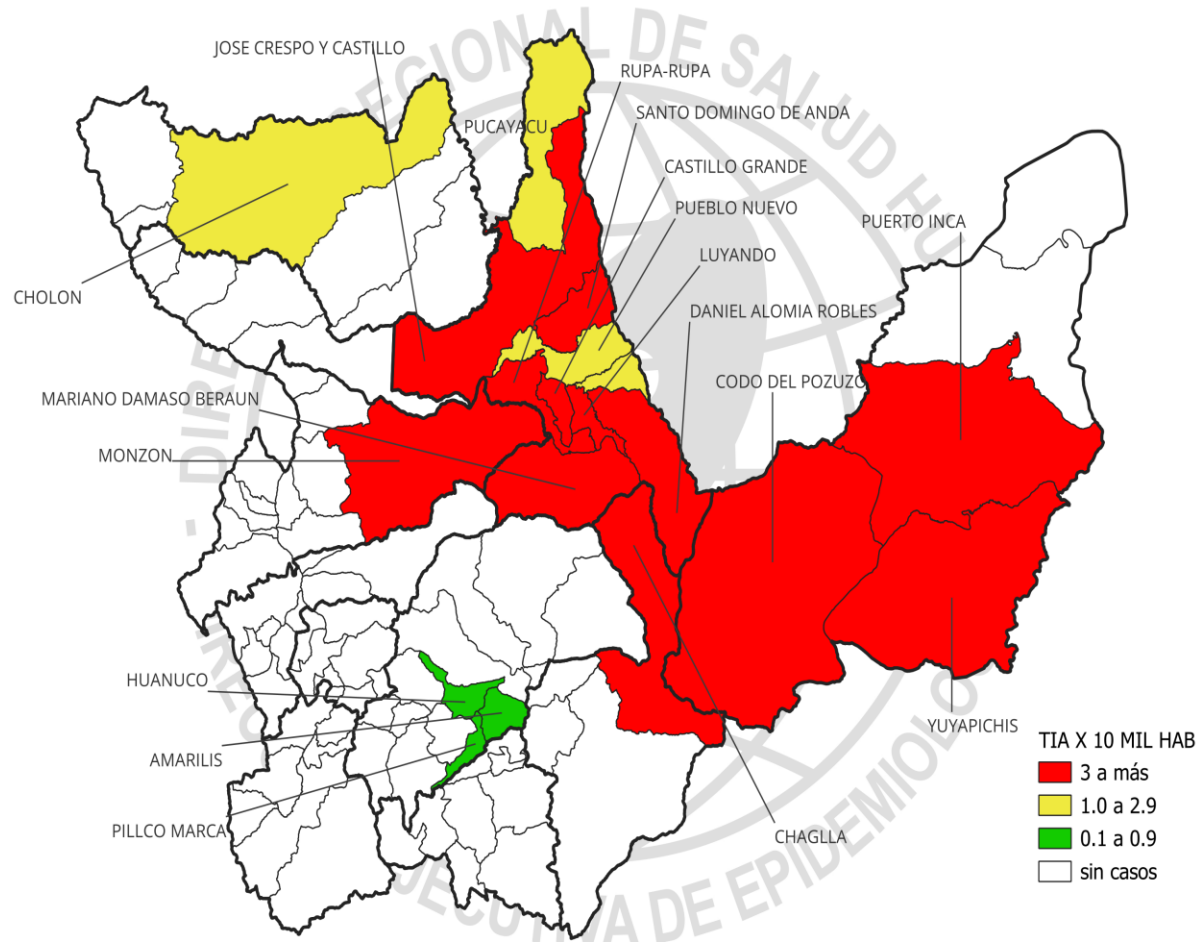
Fuente: Notiweb sistema de notificación semanal. Elaborado. Dirección Ejecutiva de Epidemiología - 2025

## Tendencia de casos de dengue(C y P), según Distritos y SE

DIRESA Huánuco 2025. SE 01 - 19

Distritos/Semanas	1	2	3	4	5	6	7	8	9	10	11	12	13	14	15	16	17	18	19	Total	Tendencia	
Rupa-Rupa	1	1	4	3	6	6	10	8	8	4	8	3	5	4	2	18	30	43	21	185		
Codo Del Pozuzo	2	6	6	3	0	4	3	1	3	0	1	0	1	0	0	0	0	0	0	30		
Monzon	0	0	1	0	4	3	7	5	0	0	0	0	0	0	0	0	1	1	0	22		
Puerto Inca	1	5	5	0	0	2	0	0	0	0	0	0	0	0	1	2	0	0	2	18		
Luyando	0	1	0	0	0	0	0	0	0	0	0	0	0	0	3	4	3	4	1	16		
Castillo Grande	0	0	1	0	1	1	0	1	0	1	0	0	0	0	1	1	1	1	6	15		
Mariano D. Beraun	0	0	0	0	0	0	0	1	1	1	0	0	0	0	2	2	1	4	3	15		
Yuyapichis	0	1	0	1	1	3	3	1	0	0	0	0	0	0	2	0	0	0	1	13		
Jose C. Y Castillo	0	0	0	0	0	0	0	1	1	0	0	1	0	0	0	0	4	1	2	10		
Daniel A. Robles	0	0	0	0	0	0	0	0	1	0	0	0	0	0	0	0	1	1	2	5		
Chaglla	0	0	0	0	2	0	0	0	0	0	0	0	0	0	0	1	0	2	0	5		
Amarilis	0	0	0	0	0	1	0	0	0	0	0	0	0	0	0	0	0	1	1	3		
S.D. De Anda	0	0	0	1	0	0	0	0	0	0	0	0	0	0	0	0	0	0	0	1		
Cholon	0	0	0	0	0	0	0	0	0	0	0	0	0	0	0	0	0	0	1	0	1	
Pucayacu	0	0	0	0	0	0	0	0	0	0	0	0	0	0	0	0	0	0	0	1	1	
Hermilio Valdizan	0	0	0	0	0	0	0	0	0	0	0	0	0	0	0	1	0	0	0	1		
Pueblo Nuevo	0	0	0	0	0	0	0	0	0	0	1	0	0	0	0	0	0	0	0	1		
Pillco Marca	0	0	0	0	0	0	0	0	0	0	0	0	0	0	0	0	0	0	0	1	1	
<b>Total</b>	<b>4</b>	<b>14</b>	<b>17</b>	<b>8</b>	<b>14</b>	<b>20</b>	<b>23</b>	<b>18</b>	<b>14</b>	<b>6</b>	<b>10</b>	<b>4</b>	<b>6</b>	<b>4</b>	<b>11</b>	<b>29</b>	<b>41</b>	<b>59</b>	<b>41</b>	<b>343</b>		

# Mapa de riesgo por casos de Dengue, DIRESA Huánuco 2025. SE 01 – 19



Serotipos 2025

DEN1

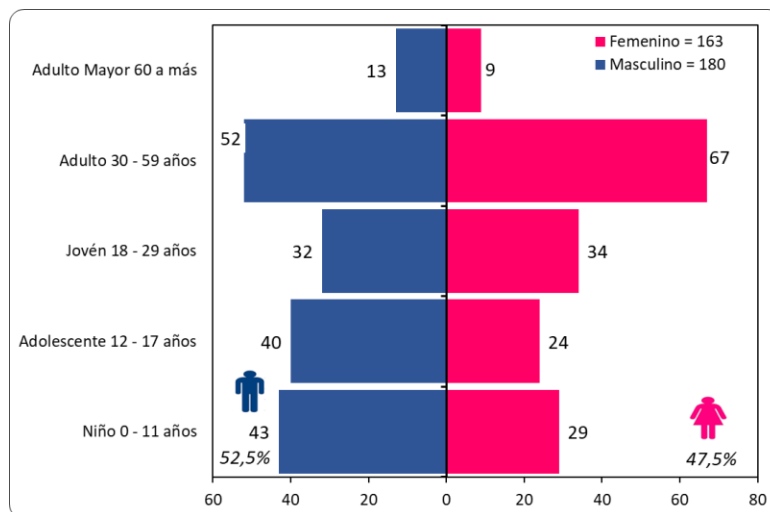
DEN2

DEN3

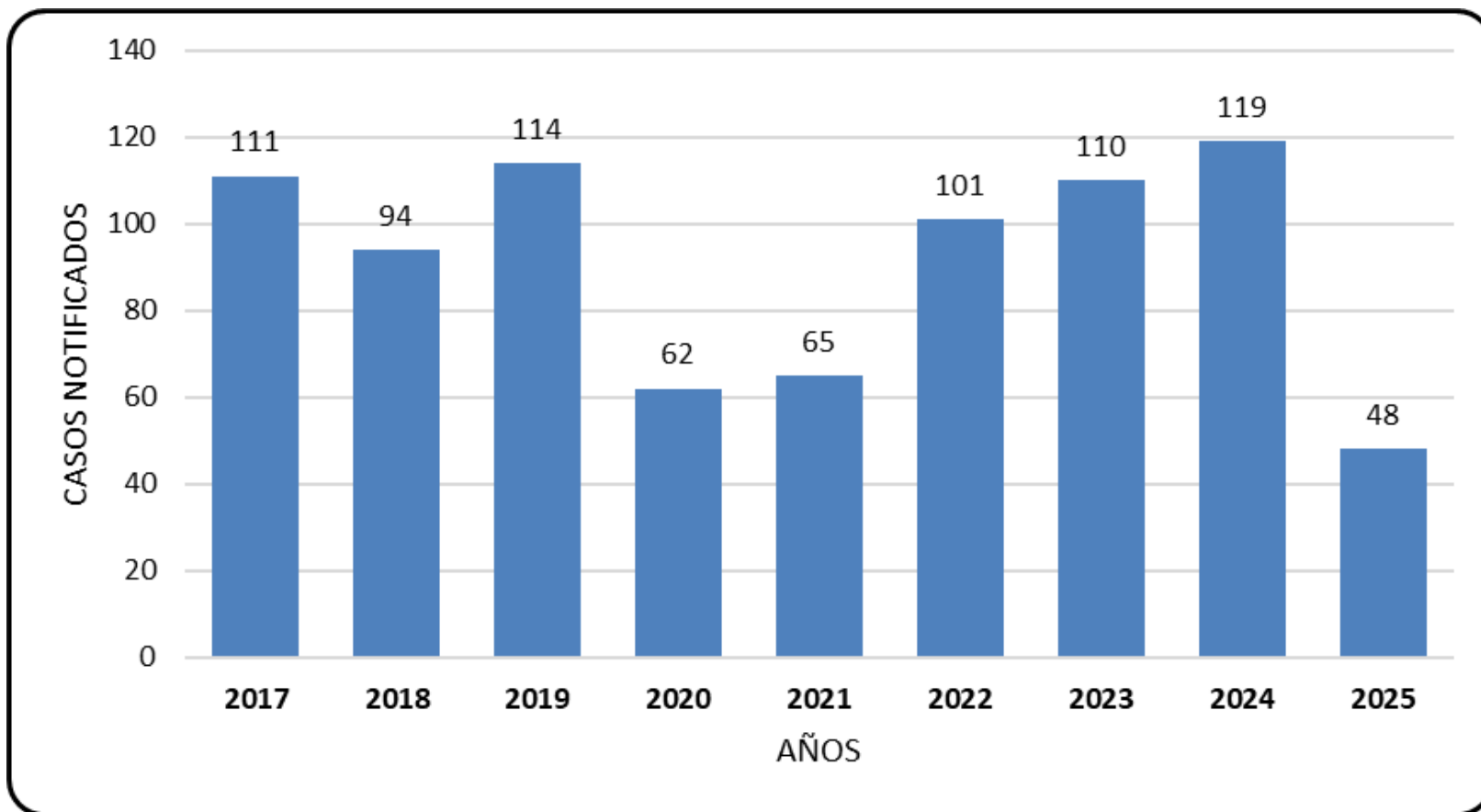
# Casos de dengue, según presencia clínica y cursos de vida

## DIRESA HUANUCO. 2025, SE 01 - 19

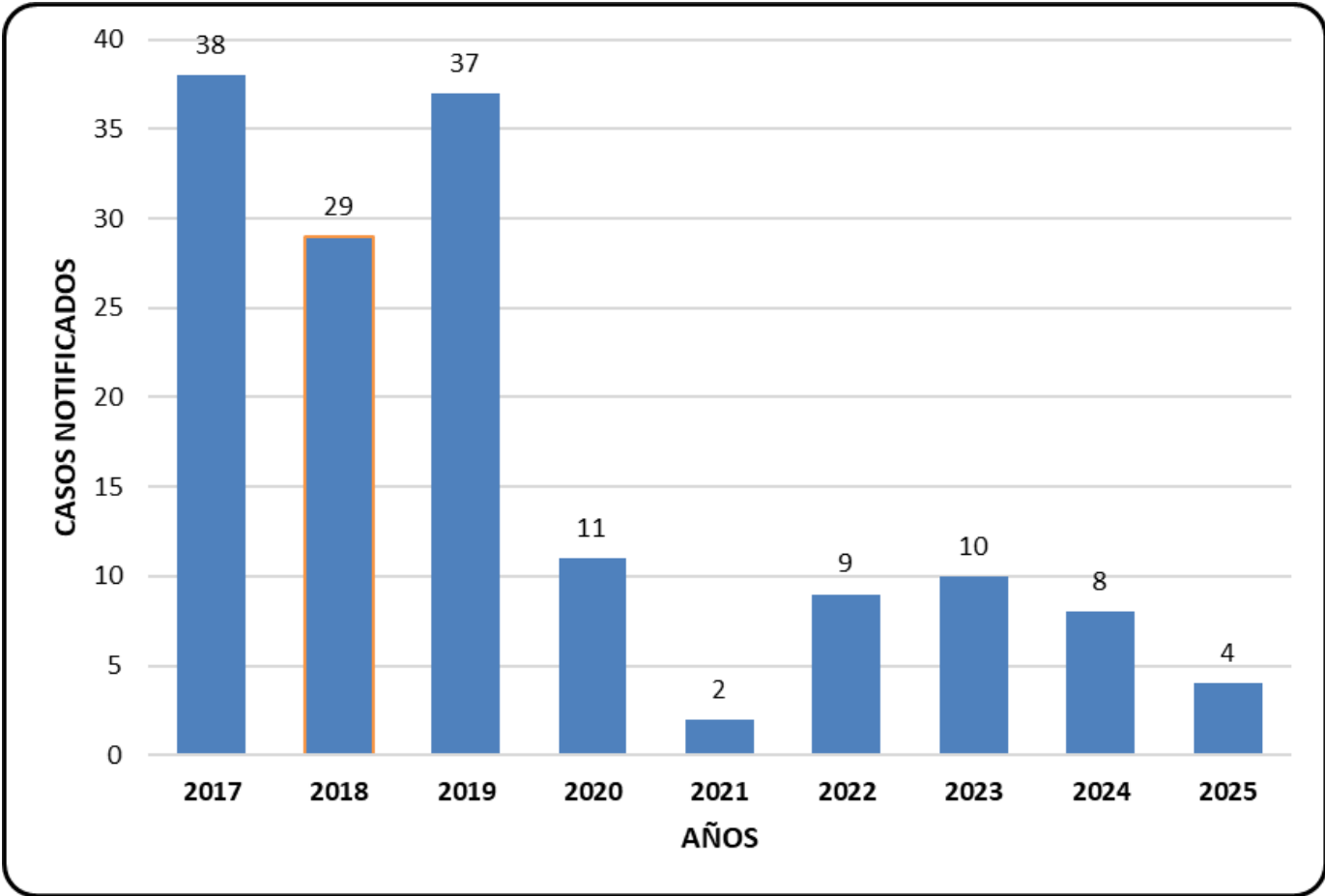
Curso de Vida	Dengue con señales de alarma		Dengue Grave		Dengue sin señales de alarma		Total	%	TIA x 10 000 Hab.
	C	P	C	P	C	P			
Niño 0 - 11 años	6	1	0	0	21	44	72	21,0	4,3
Adolescente 12 - 17 años	6	5	0	0	23	30	64	18,7	7,2
Jovén 18 - 29 años	12	0	0	0	37	17	66	19,2	4,4
Adulto 30 - 59 años	12	2	0	0	71	34	119	34,7	4,5
Adulto Mayor 60 a más	3	1	0	0	12	6	22	6,4	3,2
<b>Total</b>	<b>39</b>	<b>9</b>	<b>0</b>	<b>0</b>	<b>164</b>	<b>131</b>	<b>343</b>	<b>100,0</b>	<b>4,4</b>



**Tendencia de casos de diagnosticados con VIH, según los años**  
**DIRESA HUANUCO. 2017 al 2025, SE 01 - 19**



**Tendencia de casos de diagnosticados con SIDA, según los años  
DIRESA HUANUCO. 2017 al 2025, SE 01 - 19**



Fuente: Notiweb sistema de notificación semanal. Elaborado. Dirección Ejecutiva de Epidemiología - 2025

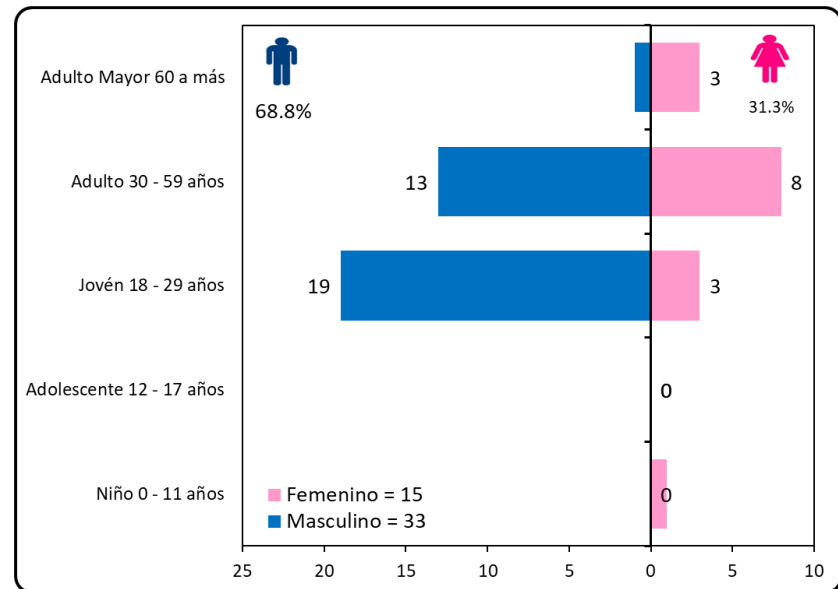
# Casos de VIH-SIDA, según el lugar de ocurrencia y curso de vida

## DIRESA HUANUCO. SE 01 – 19, 2025

Distrito	Confirmados
PILLCO MARCA	3
MONZON	1
MOLINO	1
AMARILIS	9
UMARI	1
JOSE CRESPO Y CASTILLO	3
RUPA-RUPA	8
HUANUCO	16
PINRA	1
RIPAN	1
CASTILLO GRANDE	3
<b>Región Huánuco</b>	<b>47</b>

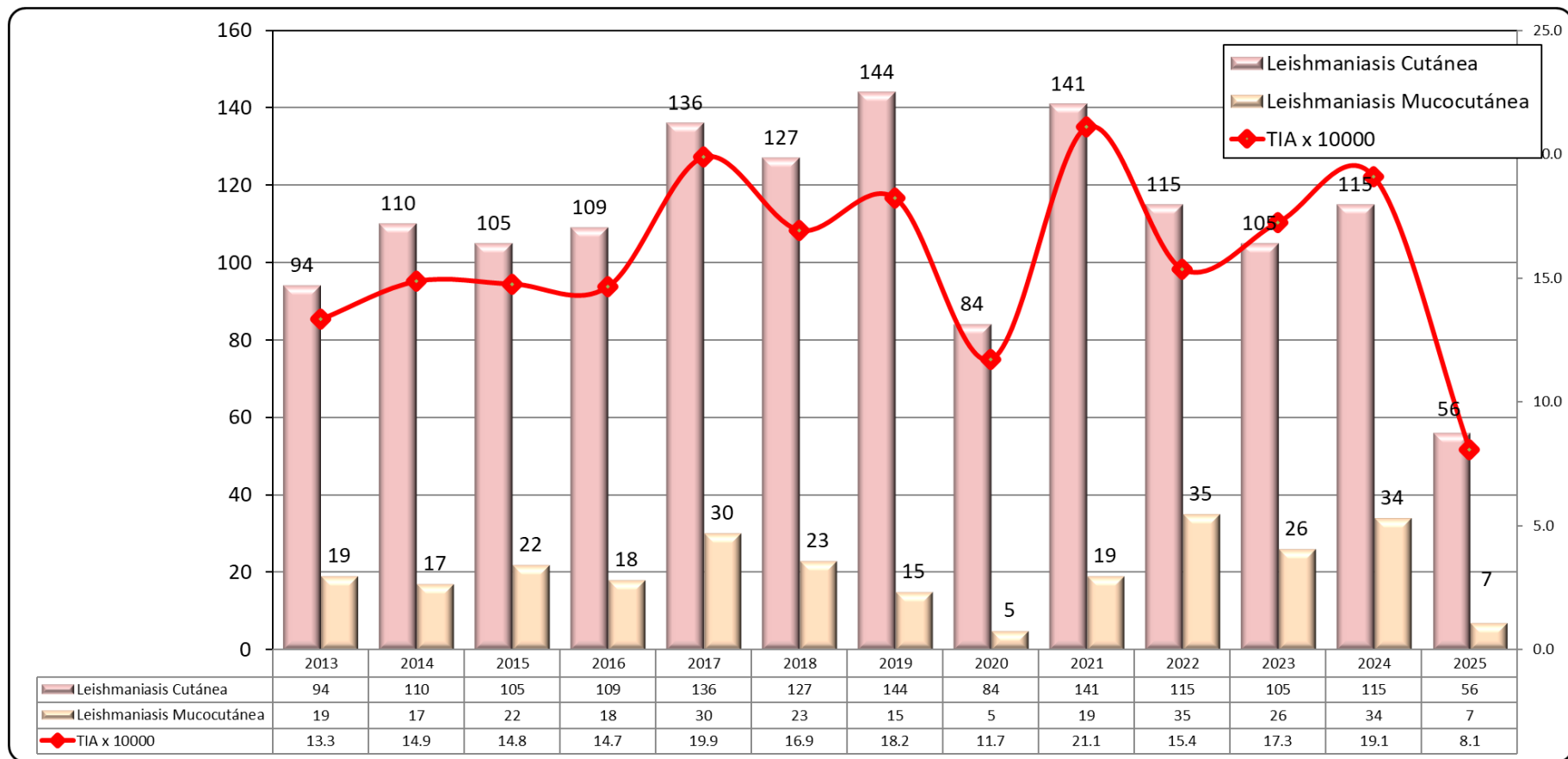
Otras Regiones: 1 caso notificado

Curso de Vida	Total General	%	TIA x 10000 Hab.	Razón de Tasas
Niño 0 - 11 años	1	2.1	0.1	0.0
Adolescente 12 - 17 años	0	0.0	0.0	0.0
Jovén 18 - 29 años	22	45.8	1.5	0.161
Adulto 30 - 59 años	21	43.8	0.8	0.628
Adulto Mayor 60 a más	4	8.3	0.6	3.064
<b>Total General</b>	<b>48</b>	<b>100.0</b>	<b>0.6</b>	<b>0.5</b>



# Tendencia de casos diagnosticados con Leishmaniasis , según los años

## DIRESA HUANUCO. 2013 – 2025, SE 01 – 19



# Casos de Leishmaniasis, según el lugar de ocurrencia

## DIRESA HUANUCO. SE 01 al 19, 2025

### Leishmaniasis Mucocutánea

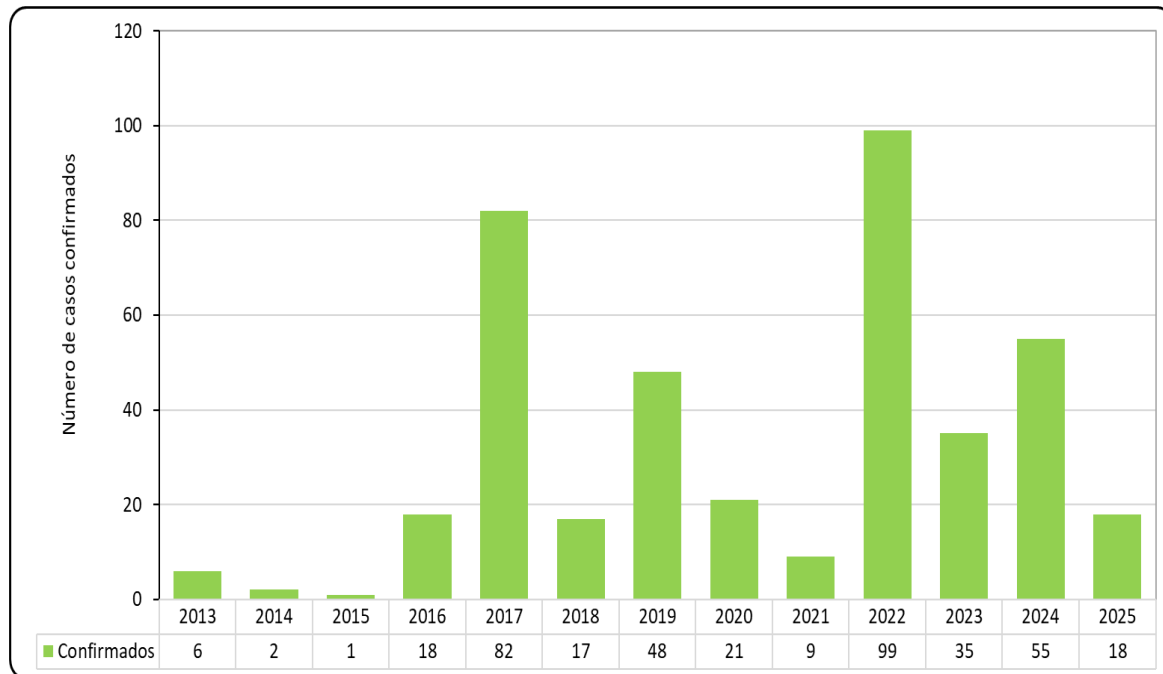
DISTRITOS	Confirmado	TIA X 10000
CHAVINILLO	1	2.8
CHOLON	1	1.6
MONZON	1	1.0
YACUS	1	2.3
YARUMAYO	1	4.6
YUYAPICHIS	1	1.6
<b>Total</b>	<b>6</b>	<b>1.8</b>

### Leishmaniasis Cutánea

Distritos	Confirmados	TIA x 10000
HUANUCO	2	0.2
AMBO	1	0.4
RUPA - RUPA	3	0.5
CHURUBAMBA	1	0.5
LLATA	1	0.8
UMARI	1	1.1
DANIEL ALOMIA ROBLES	1	1.3
PUERTO INCA	2	1.6
LUYANDO	2	2.1
JOSE CRESPO Y CASTILLO	5	2.2
CONCHAMARCA	1	2.3
TOURNAVISTA	1	2.3
CODO DEL POZUZO	2	2.5
PUEBLO NUEVO	1	2.6
PUCAYACU	1	2.7
LA MORADA	1	2.7
CHAGLLA	3	3.5
YARUMAYO	1	4.6
MONZON	6	5.7
CHORAS	1	7.4
JIRCAN	1	7.8
HERMILIO VALDIZAN	3	8.5
CHOLON	6	9.6
<b>Región Huánuco</b>	<b>47</b>	<b>1.5</b>

# Tendencia de casos con Leptospirosis, según los años y lugar de ocurrencia

## DIRESA HUANUCO. 2013 – 2025, SE 01 – 19

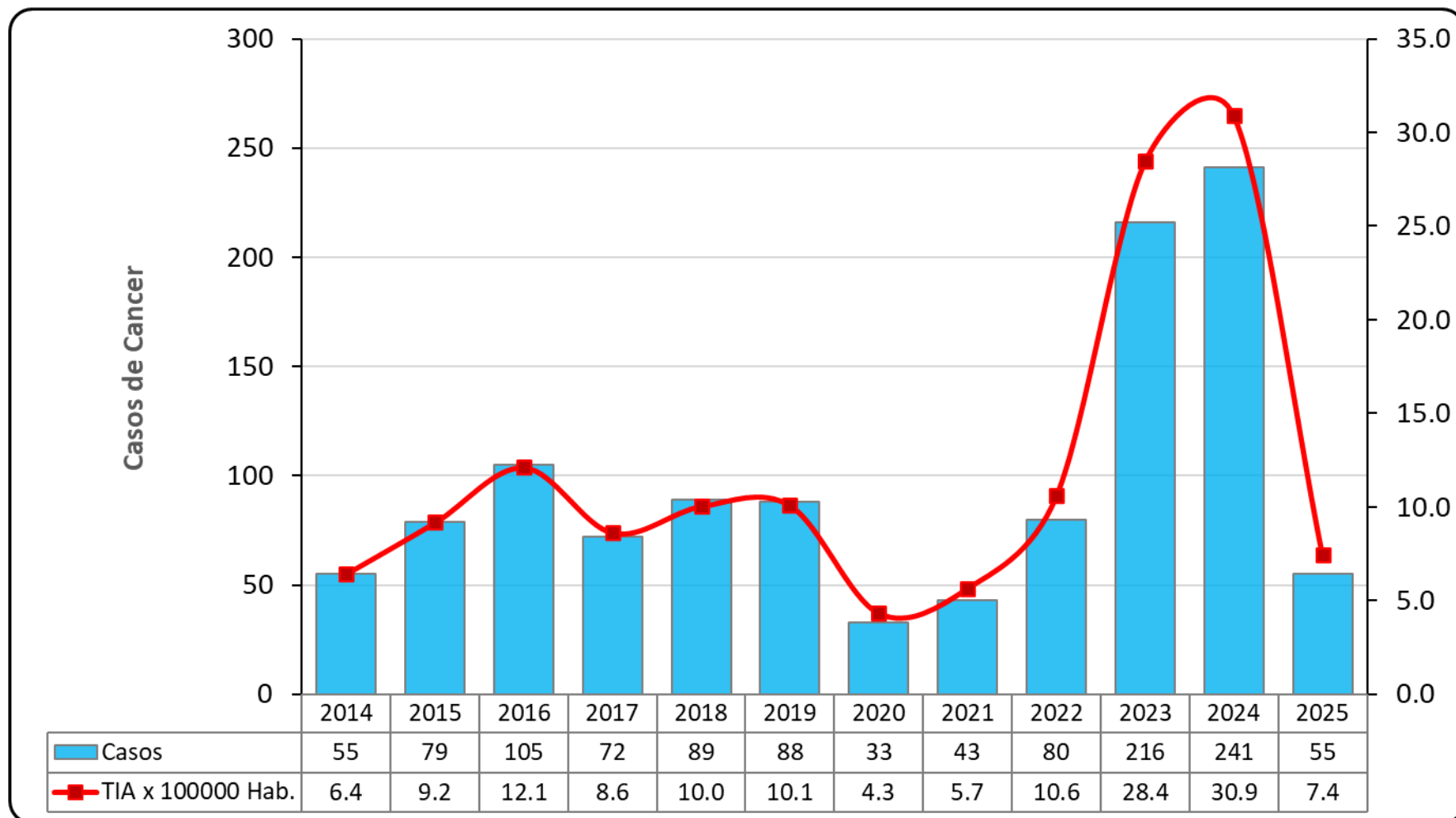


TIPO_DX	2025	%
Confirmados	18	31.58
Descartados	27	47.37
Probables	12	21.05
<b>Total General</b>	<b>57</b>	<b>100</b>

DISTRITOS	Confirmado	Probable	Casos
Huanuco	1	0	1
Amarilis	3	0	3
Mariano Damaso Beraun	0	1	1
Molino	1	0	1
Chaglla	1	0	1
Rupa-Rupa	4	6	10
Codo de Pozuzo	1	1	2
Pueblo Nuevo	0	1	1
Hermilio Valdizan	0	1	1
Santo Domingo de Anda	1	0	1
Daniel Alomia Robles	3	1	4
Jircan	1	0	1
<b>Región Huánuco</b>	<b>16</b>	<b>11</b>	<b>27</b>
<b>Otras Regiones</b>	<b>2</b>	<b>1</b>	<b>3</b>

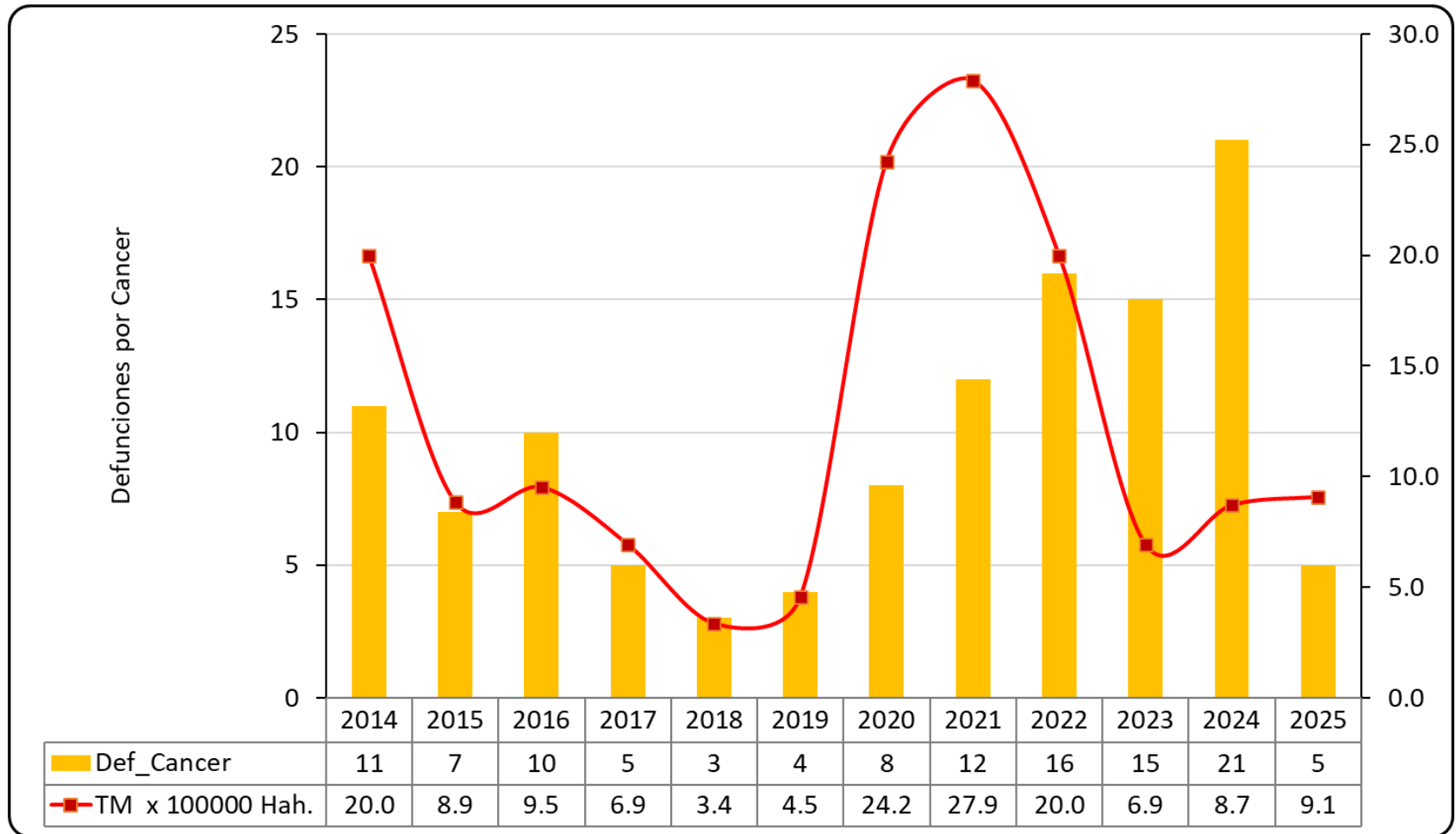
# Tendencia de casos diagnosticados con Cáncer, según los años

DIRESA HUANUCO. 2014 – 2025. SE 01 al 19



# Tendencia de casos de defunción con Cáncer, según los años

DIRESA HUANUCO. 2014 – 2025, SE 01 – 19





<https://www.dge.gob.pe/portal/>  
<https://webepi.diresahuanuco.gob.pe/>  
<https://webepi.diresahuanuco.gob.pe/SalaSituacional>  
<https://webepi.diresahuanuco.gob.pe/BoletinEpidemiologico>

**Gracias...**