

JUNIO - 2025



**Dirección Ejecutiva
de Epidemiología**

**Sala
Situacional
SE – 23**

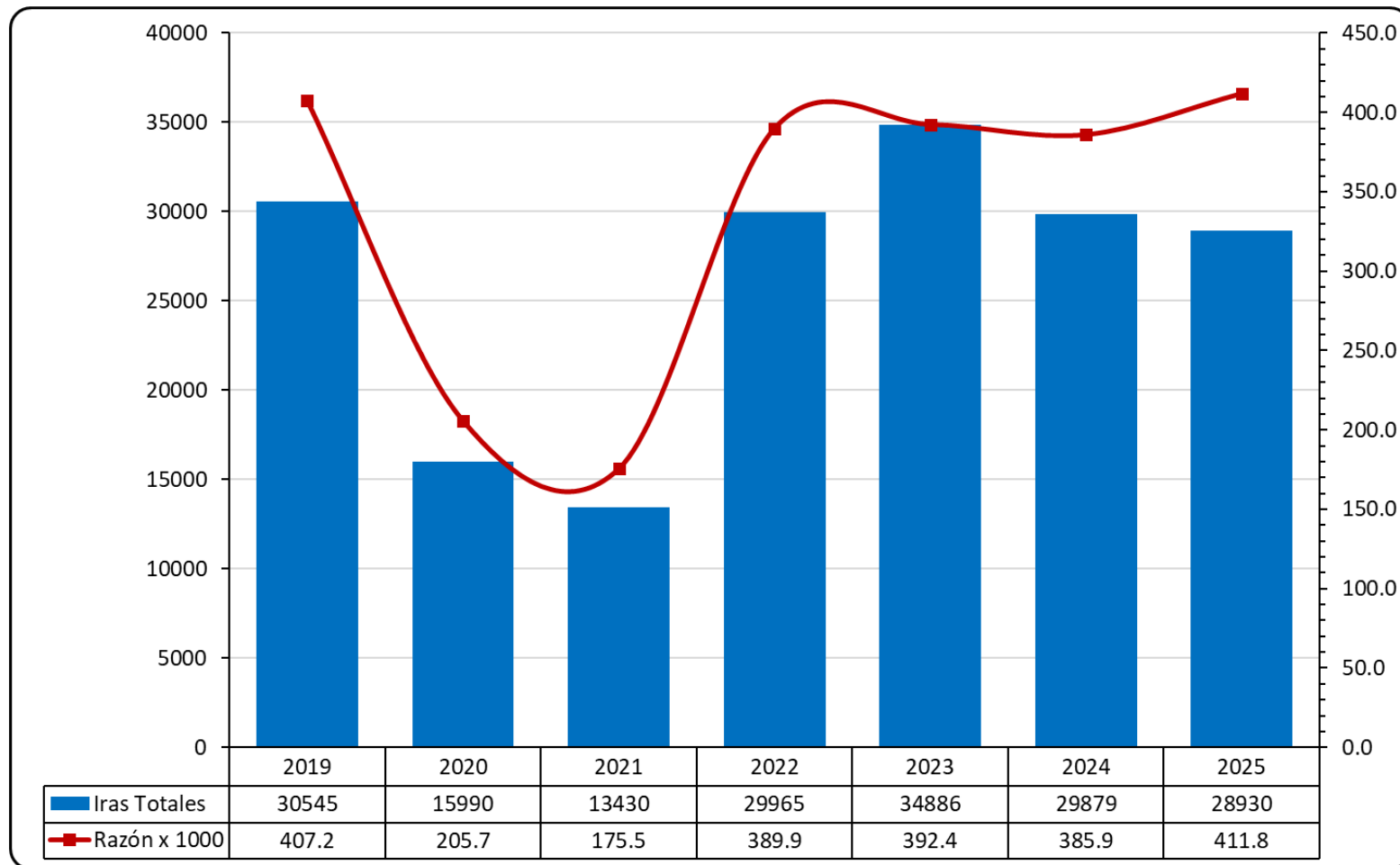
**SE 23:
01/06/2025 al 07/06/2025**



PERÚ

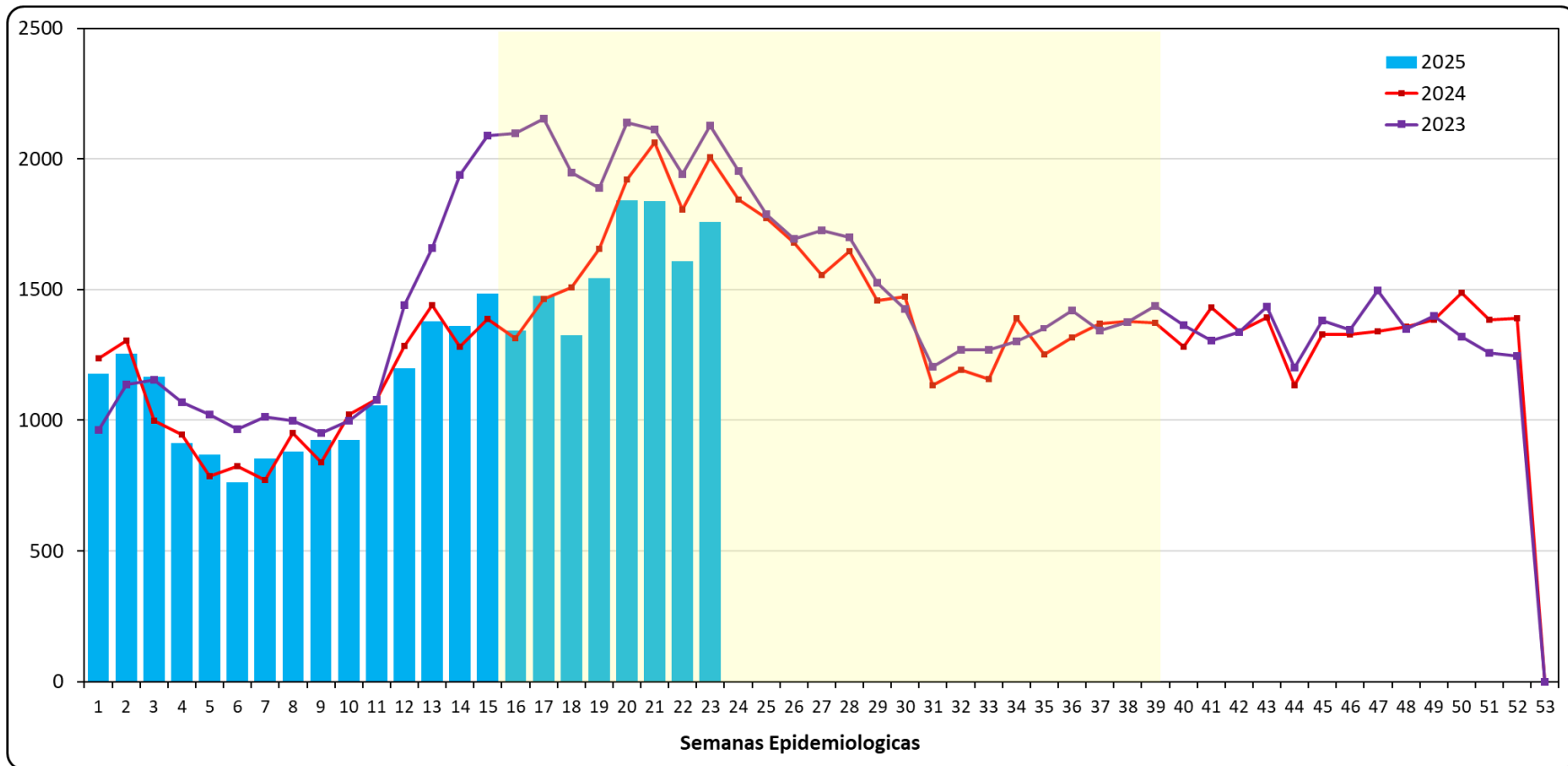
**Ministerio
de Salud**

Número de episodios de las infecciones respiratorias agudas en menores 5 años DIRESA Huánuco. 2018 – 2025, SE 01-23



Número de episodios de las Infección Respiratoria Aguda

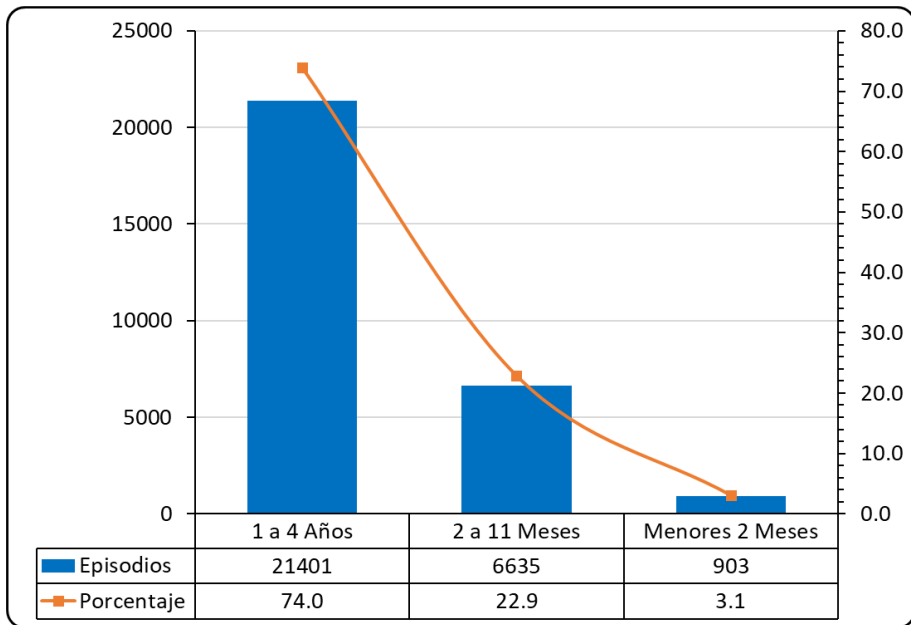
DIRESA Huánuco. SE 01-23, 2025



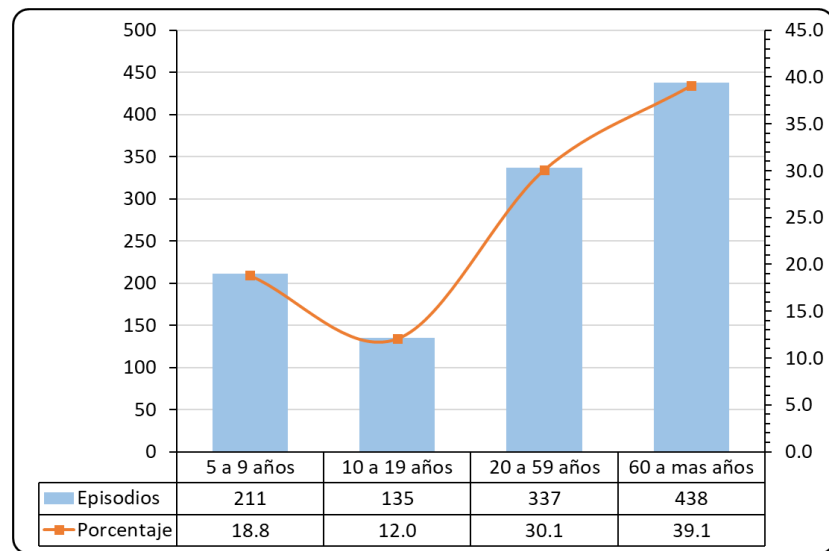
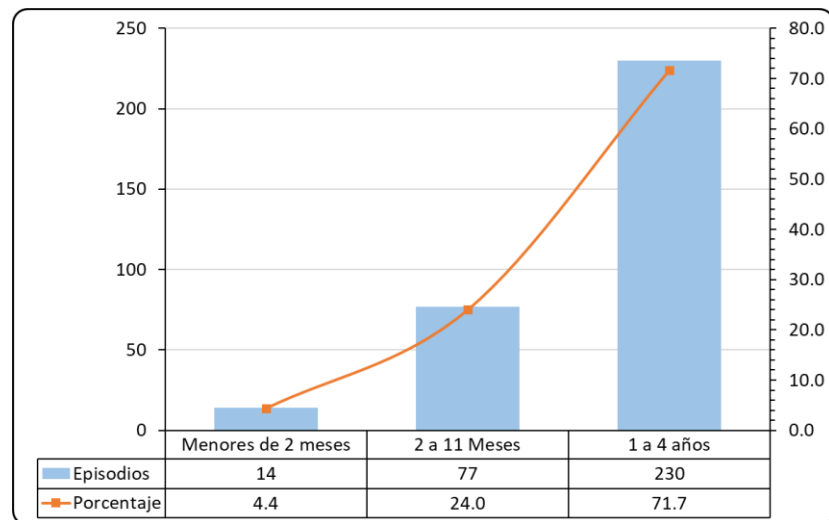
Distribución de IRA y Neumonías, según grupos de edad

DIRESA Huánuco. SE 01 – 23, 2025

IRAS < 5 AÑOS

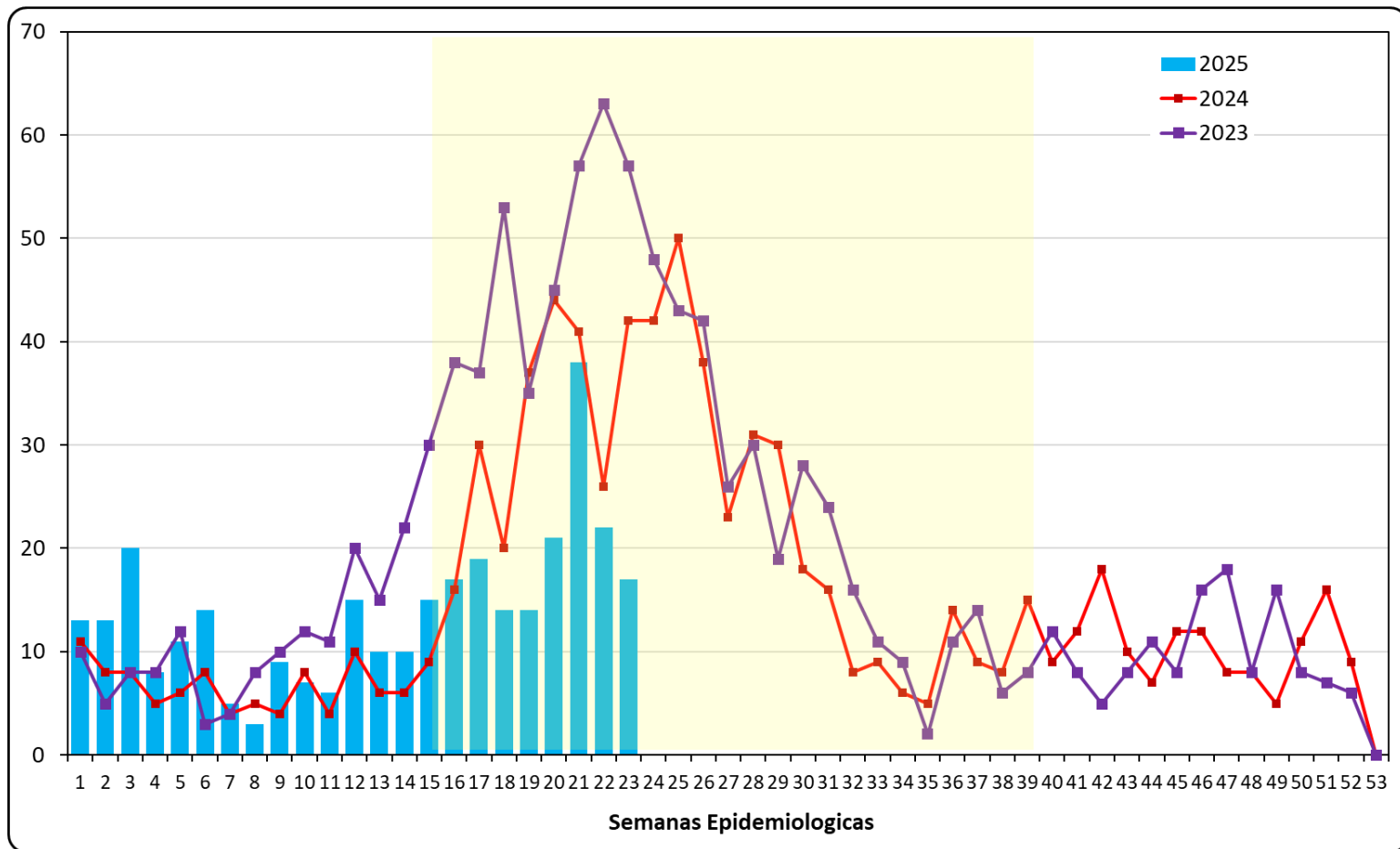


NEUMONIA



Tendencia de neumonías en menores de 5 años, por años

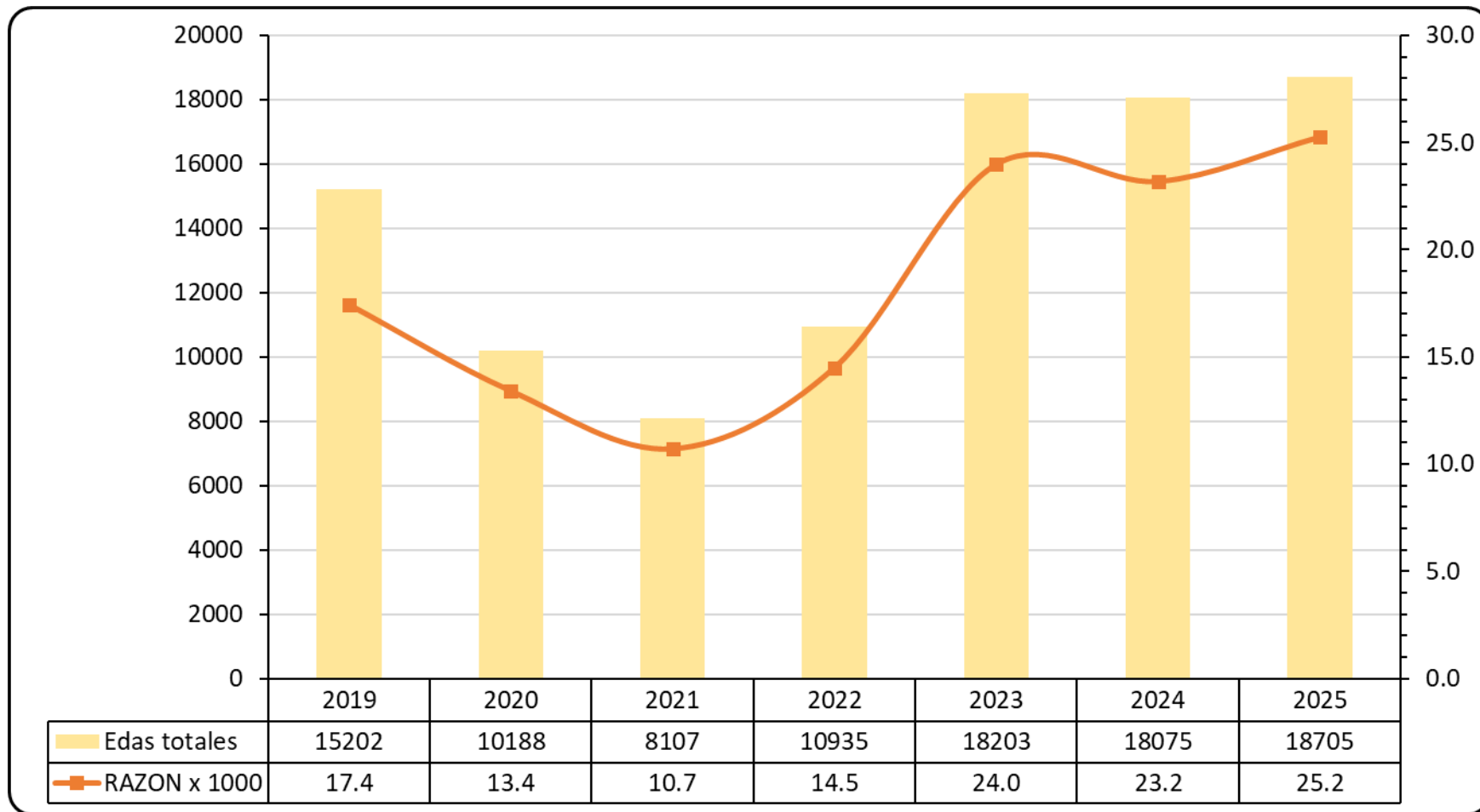
DIRESA Huánuco. SE 01 – 23, 2025



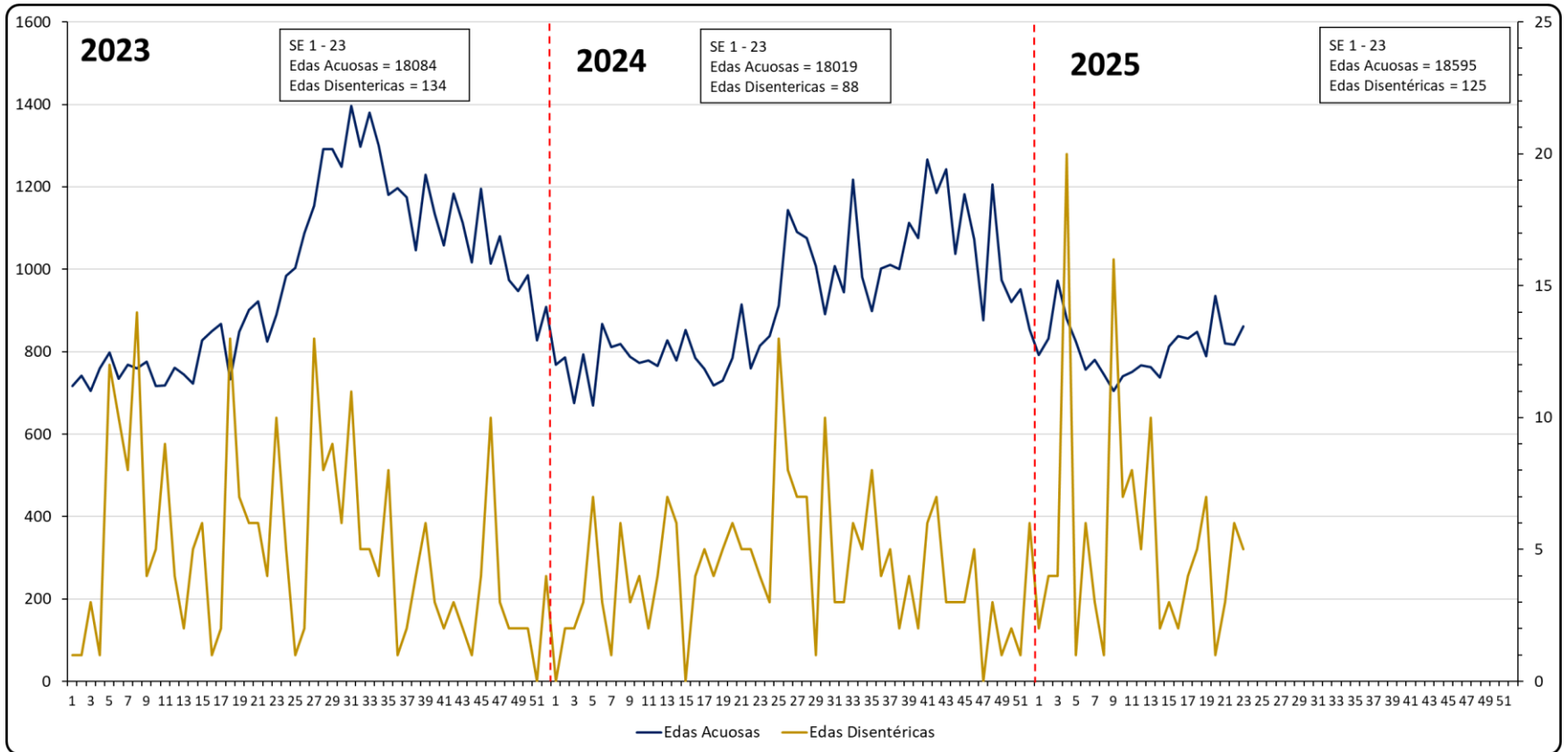
Variables de la Vigilancia de IRA, por años DIRESA Huánuco. SE 01 – 23, 2025

Variables	2021	2022	2023	2024	2025
IRA < 5 Años	13431	29966	34890	29893	28939
Razon x 10000	1755.0	3898.8	3924.4	3861.0	4119.4
SOB / ASMA < 5 años	191	512	765	490	16
Razon x 10000	25.0	66.6	86.0	63.3	2.3
Neumonías < 5 años	137	305	563	358	321
Razpm x 10000	17.9	39.7	63.3	46.2	45.7
Hospitalizados < 5 años	52	84	149	143	84
Tasa hospitalización x 100	38.0	27.5	26.5	39.9	26.2
Defunciones < 5 años	3	3	5	2	1
Letalidad x 100	2.2	1.0	0.9	0.6	0.3
Mortalidad x 10000	0.4	0.4	0.7	0.2	0.1
Neumonias > 60 años	96	97	98	99	438
Incidencia Acumulada x 10000	14.8	14.6	11.9	11.8	124.9
Hospitalizados > 60 años	170	123	99	93	74
Tasa hospitalización x 100	177.1	126.8	101.0	93.9	16.9
Defunciones > 60 años	41	3	9	21	16
Letalidad x 100	42.7	3.1	9.2	21.2	3.7
Mortalidad x 10000	6.3	0.5	1.1	2.5	4.6

Número de episodios de las Enfermedades Diarreicas Agudas, DIRESA Huánuco. 2018 – 2025. SE 01 – 23



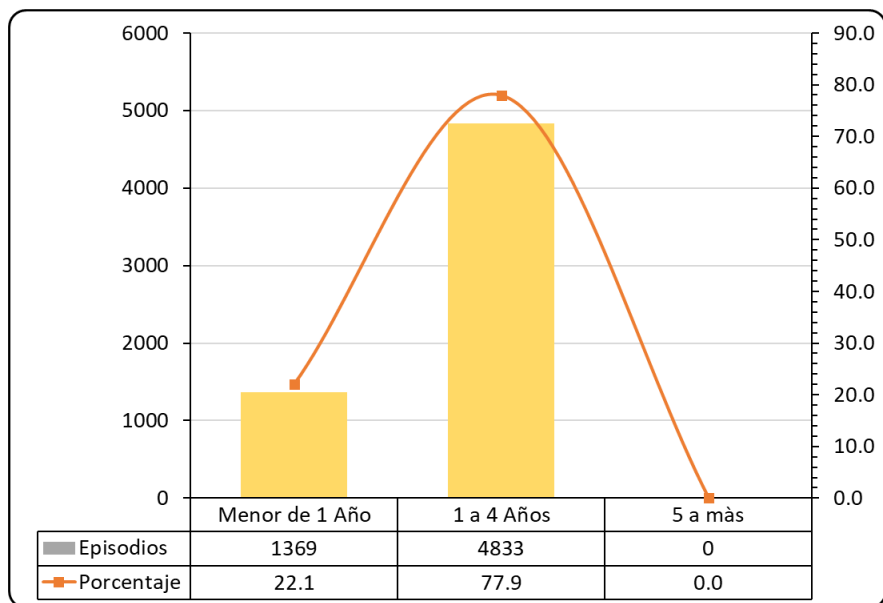
Tendencia de las eda acuosas y disentéricas DIRESA Huánuco. 2023 – 2025, SE 01 - 23



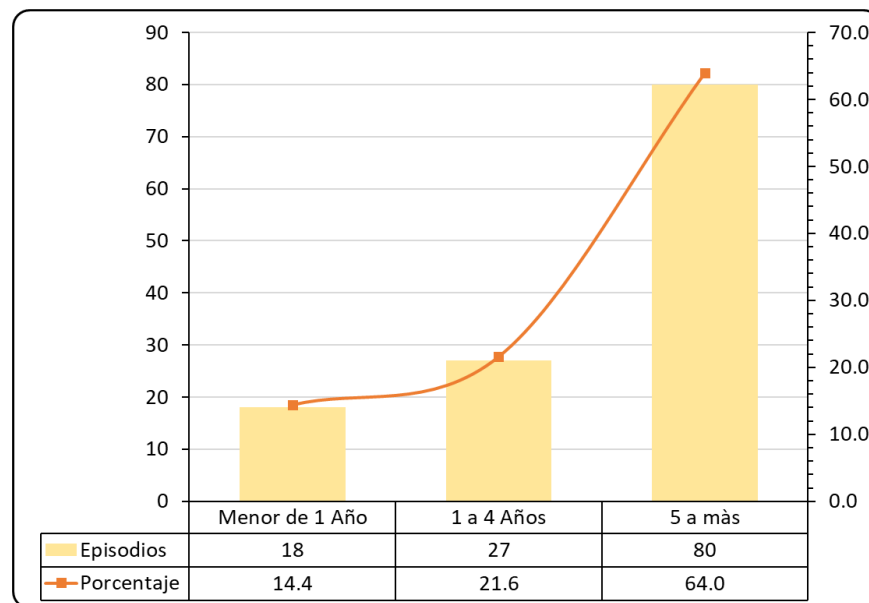
Distribución de la edad acuosa y edad disentérica, según grupos de edad

DIRESA Huánuco. SE 01 – 23, 2025

Acuosas

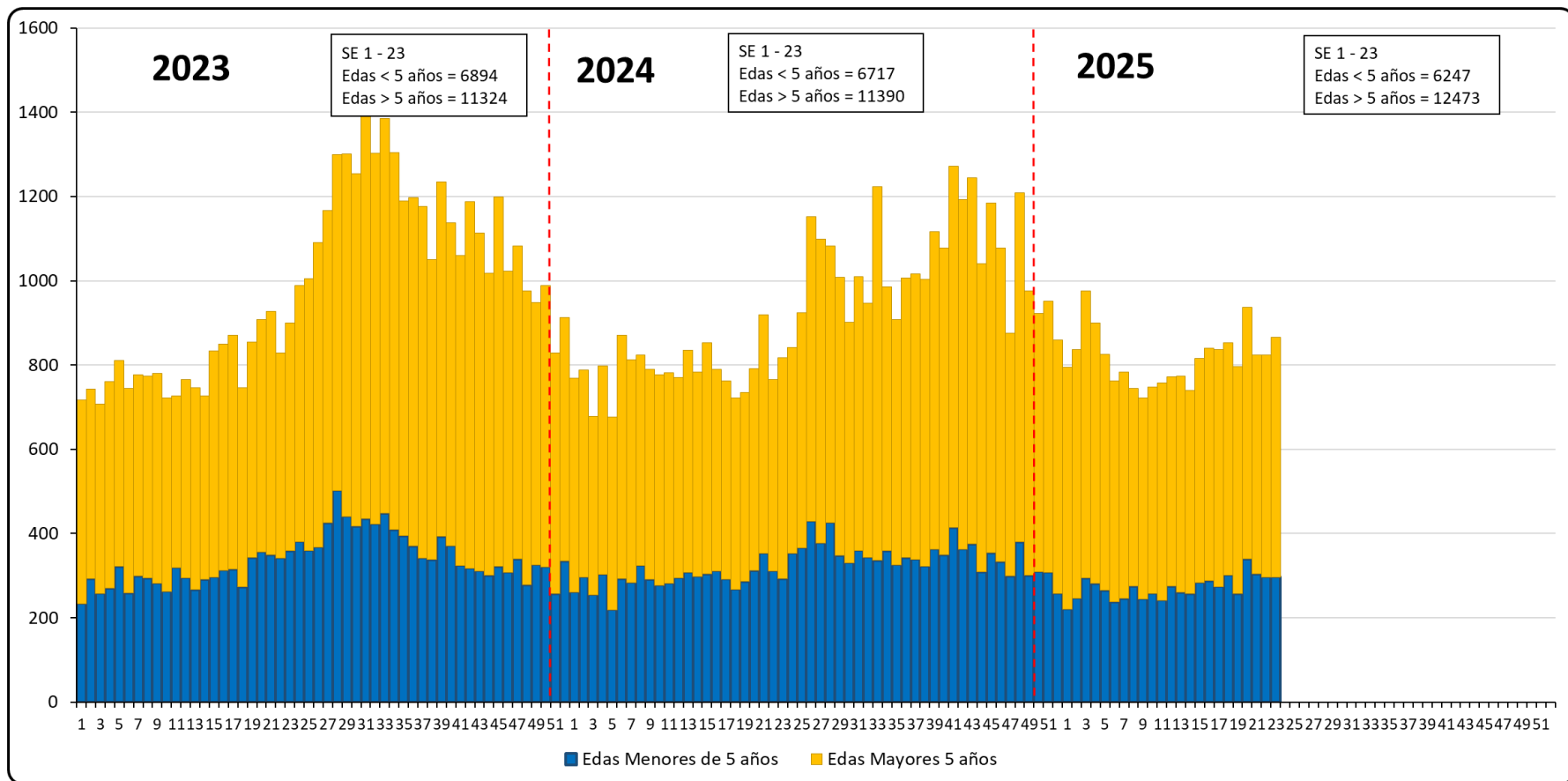


Disentéricas



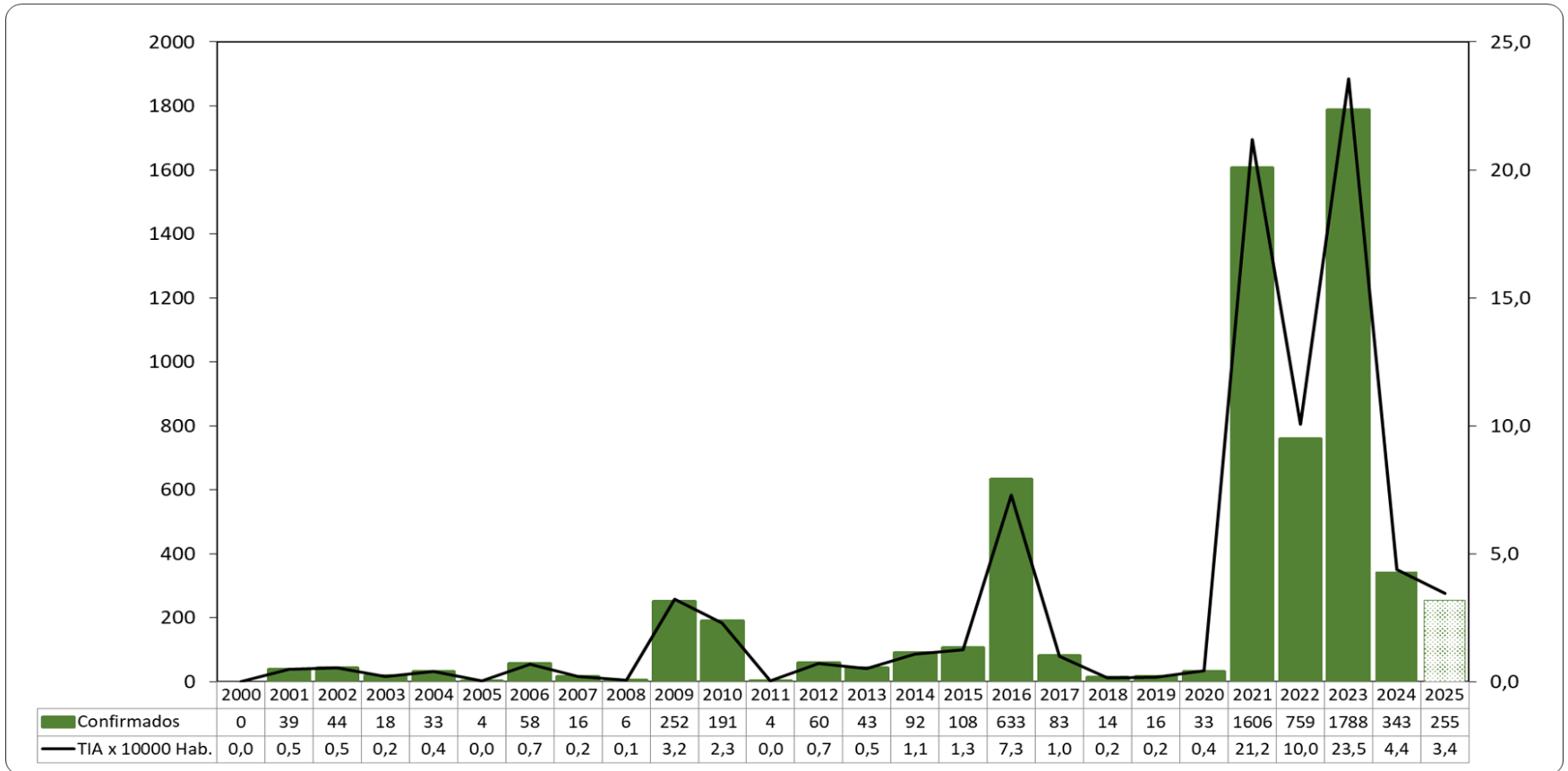
Tendencia de las Eda en mayores y menores de 5 años

DIRESA Huánuco. 2023-2025. SE 01 - 23



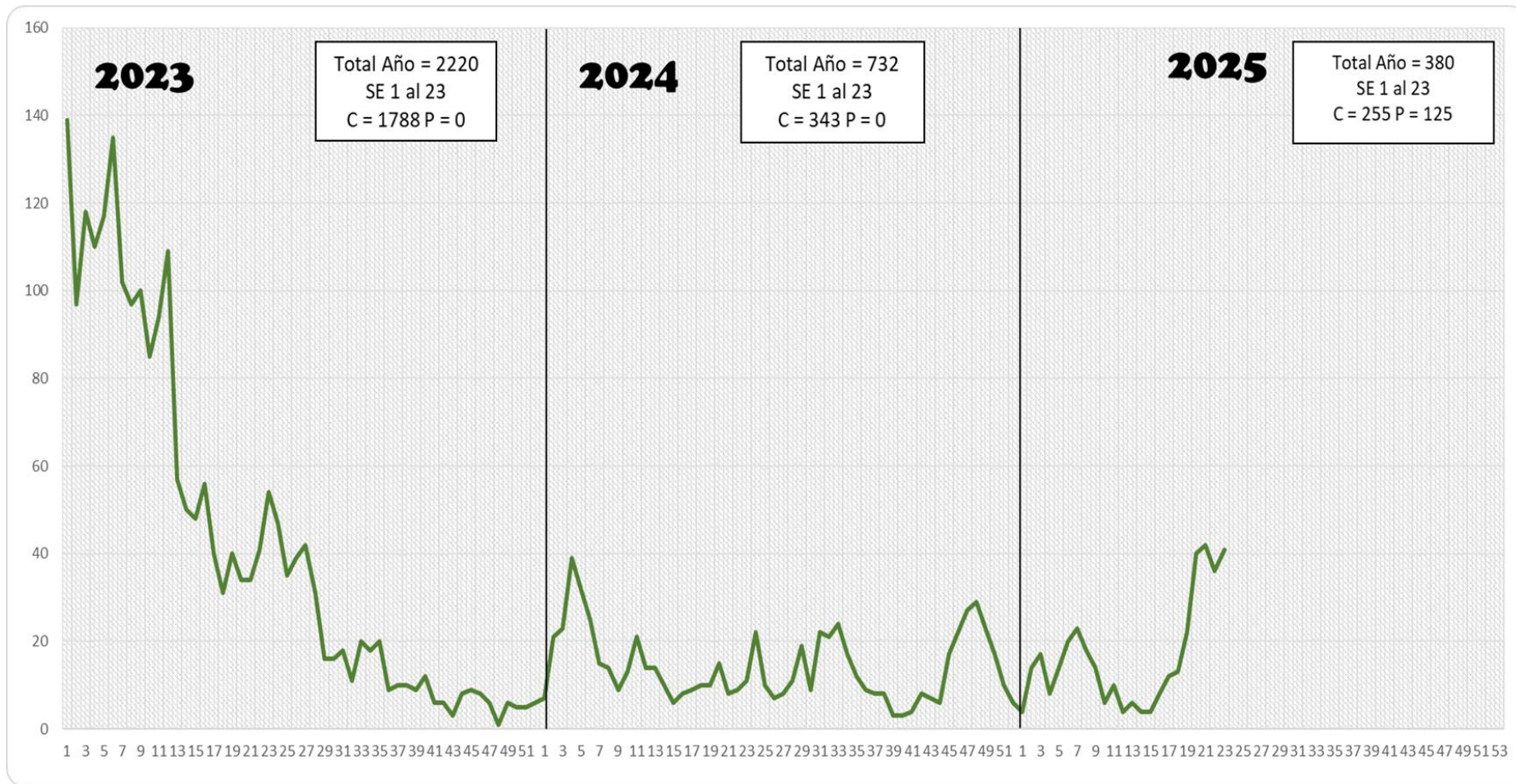
Evolución histórica de casos confirmados de dengue según TIA

DIRESA Huánuco 2000 – 2025. SE 01 – 23



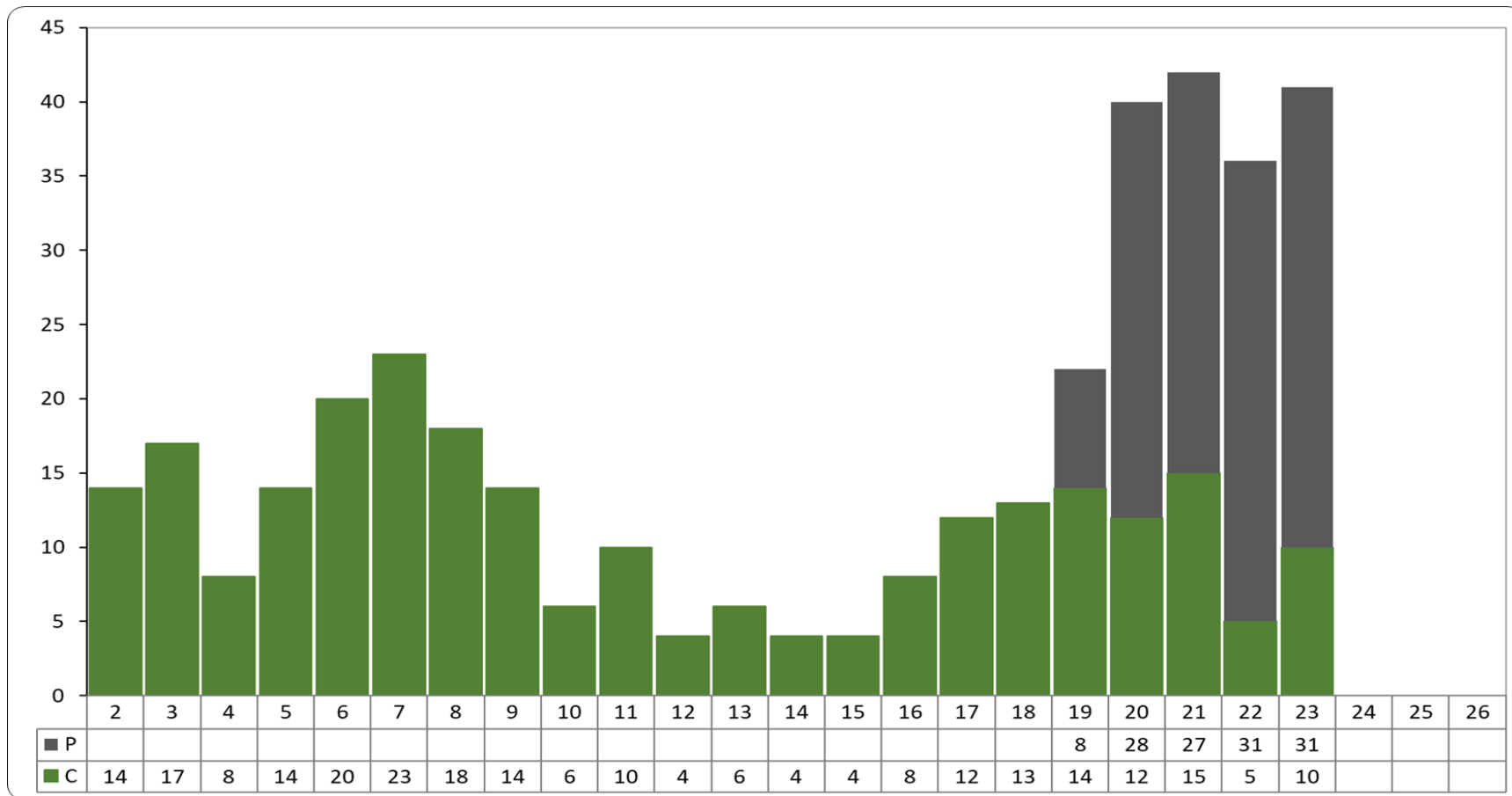
Tendencias de casos de dengue confirmados y probables

DIRESA Huánuco 2023 – 2025. SE 01 – 23



Tendencias de casos de dengue confirmados y probables

DIRESA Huánuco. SE 01 – 23, 2025



Casos de dengue según distritos de ocurrencia y T.I.

DIRESA Huánuco. SE 01 – 23, 2025

Distritos	C	P	Casos	TIA x 10000
Rupa Rupa	138	81	219	38,9
Codo del Pozuzo	30	0	30	38,0
Monzón	20	3	23	21,9
Yuyapichis	12	0	12	19,3
Mariano D. Beraun	12	7	19	17,1
Castillo Grande	7	11	18	13,5
Luyando	1	12	13	13,5
Puerto Inca	15	0	15	12,2
Daniel A. Robles	2	4	6	7,9
S.D. de Anda	1	0	1	4,4
Chaglla	3	0	3	3,5
José C. y Castillo	4	3	7	3,1
Hermilio Valdizán	0	1	1	2,8
Pueblo Nuevo	1	0	1	2,6
Pucayacu	1	0	1	2,6
Amarilis	8	2	10	1,2
Huánuco	0	1	1	0,1
Autóctonos	255	125	380	



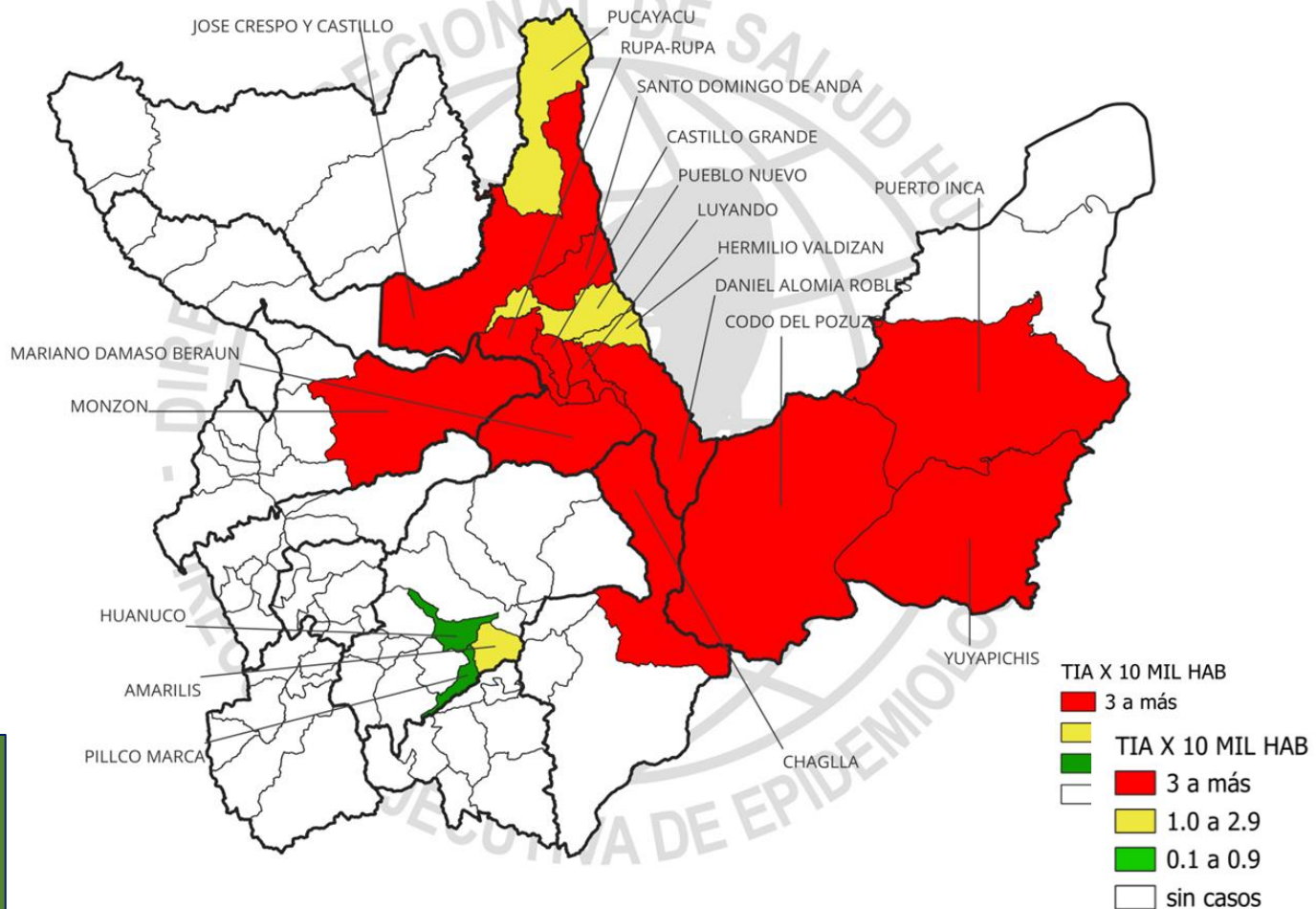
Distritos	C	P	Casos
Tocache	7	0	7
Calleria	4	1	5
Nuevo Progreso	5	0	5
Juanjui	2	1	3
Padre Abad	0	3	3
Uchiza	1	2	3
Tarapoto	2	0	2
Caynarachi	1	0	1
Iquitos	1	0	1
La Banda De Shilcayo	1	0	1
La Victoria	1	0	1
Neshuya	1	0	1
Polvora	1	0	1
San Jose De Sisa	1	0	1
San Juan De Luriganch	0	1	1
Santa Lucia	1	0	1
Sullana	1	0	1
Importados	30	8	38
Total	285	133	418

Tendencia de casos de dengue(C y P), según Distritos y SE

DIRESA Huánuco. SE 01 – 23, 2025

Distritos/Semanas	1	2	3	4	5	6	7	8	9	10	11	12	13	14	15	16	17	18	19	20	21	22	23	Total	Tendencia	
Rupa-Rupa	1	1	4	3	6	6	10	8	8	4	8	3	5	4	1	4	12	9	18	30	22	24	28	219		
Codo Del Pozuzo	2	6	6	3	0	4	3	1	3	0	1	0	1	0	0	0	0	0	0	0	0	0	0	0	30	
Monzon	0	0	1	0	4	3	7	5	0	0	0	0	0	0	0	0	0	0	0	2	0	1	0	23		
Mariano D. Beraun	0	0	0	0	0	0	0	1	1	1	0	0	0	0	1	1	0	2	4	0	2	2	4	19		
Castillo Grande	0	0	1	0	1	1	0	1	0	1	0	0	0	0	0	0	0	0	0	2	4	3	4	18		
Puerto Inca	1	5	5	0	0	2	0	0	0	0	0	0	0	0	0	2	0	0	0	0	0	0	0	0	15	
Luyando	0	1	0	0	0	0	0	0	0	0	0	0	0	0	0	0	0	0	0	3	4	2	3	13		
Yuyapichis	0	1	0	1	1	3	3	1	0	0	0	0	0	0	2	0	0	0	0	0	0	0	0	0	12	
Amarilis	0	0	0	0	0	1	0	0	0	0	0	0	0	0	0	0	0	1	0	1	6	1	0	10		
Jose C. Y Castillo	0	0	0	0	0	0	0	1	1	0	0	1	0	0	0	0	0	0	0	1	1	1	1	7		
Daniel A. Robles	0	0	0	0	0	0	0	0	1	0	0	0	0	0	0	0	0	1	0	1	3	0	0	6		
Chaglla	0	0	0	0	2	0	0	0	0	0	0	0	0	0	0	1	0	0	0	0	0	0	0	0	3	
Hermilio Valdizan	0	0	0	0	0	0	0	0	0	0	0	0	0	0	0	0	0	0	0	0	0	0	1	0	1	
Huanuco	0	0	0	0	0	0	0	0	0	0	0	0	0	0	0	0	0	0	0	0	0	0	1	0	1	
S.D. De Anda	0	0	0	1	0	0	0	0	0	0	0	0	0	0	0	0	0	0	0	0	0	0	0	0	1	
Pueblo Nuevo	0	0	0	0	0	0	0	0	0	0	1	0	0	0	0	0	0	0	0	0	0	0	0	0	1	
Pucayacu	0	0	0	0	0	0	0	0	0	0	0	0	0	0	0	0	0	0	0	0	0	0	0	1	1	
Total	4	14	17	8	14	20	23	18	14	6	10	4	6	4	4	8	12	13	22	40	42	36	41	380		

Mapa de riesgo por casos de Dengue, DIRESA Huánuco 2025. SE 01 – 23



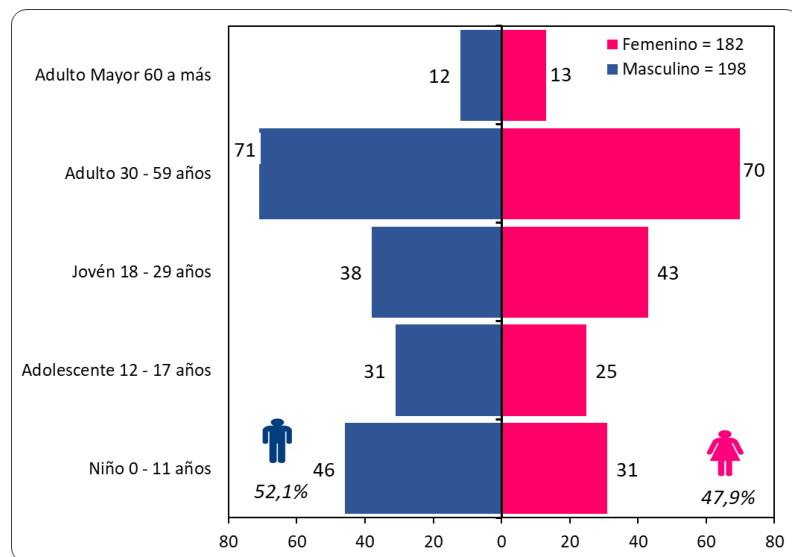
Serotipos 2025

DEN1
DEN2
DEN3

Casos de dengue, según presencia clínica y cursos de vida

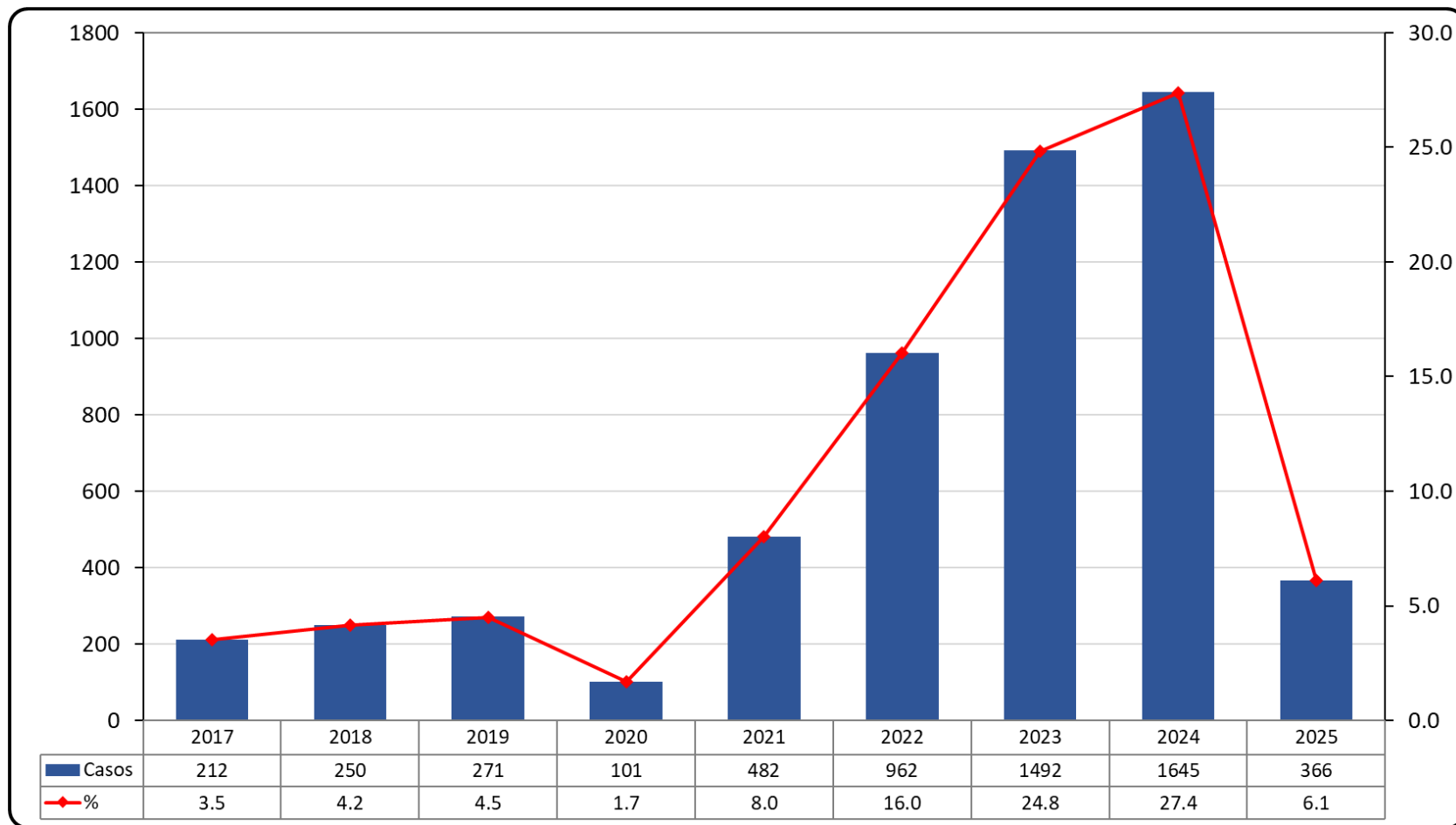
DIRESA HUANUCO. SE 01 – 23, 2025

Curso de Vida	Dengue con señales de alarma		Dengue Grave		Dengue sin señales de alarma		Total	%	TIA x 10 000 Hab.
	C	P	C	P	C	P			
Niño 0 - 11 años	9	0	0	0	31	37	77	20,3	4,6
Adolescente 12 - 17 años	9	0	0	0	29	18	56	14,7	6,3
Joven 18 - 29 años	14	2	0	0	42	23	81	21,3	5,3
Adulto 30 - 59 años	15	0	0	0	89	37	141	37,1	5,4
Adulto Mayor 60 a más	3	0	0	0	14	8	25	6,6	3,6
Total	50	2	0	0	205	123	380	100,0	4,9



Tendencia de casos diagnosticados con Diabetes, según los años

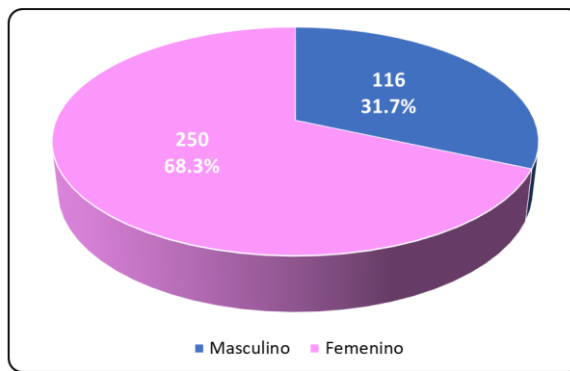
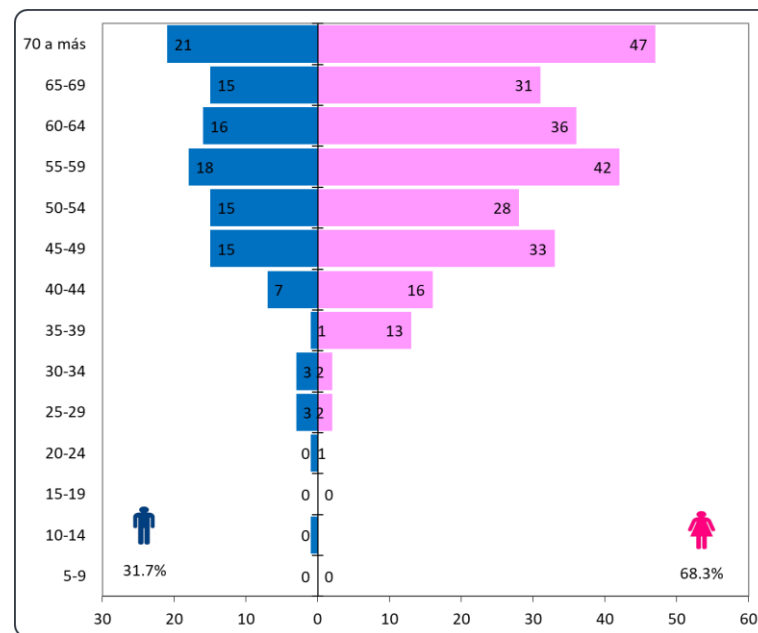
DIRESA HUANUCO. 2013 - 2025, SE 01 - 23



Casos de Diabetes, según los distritos de ocurrencia, edad y genero

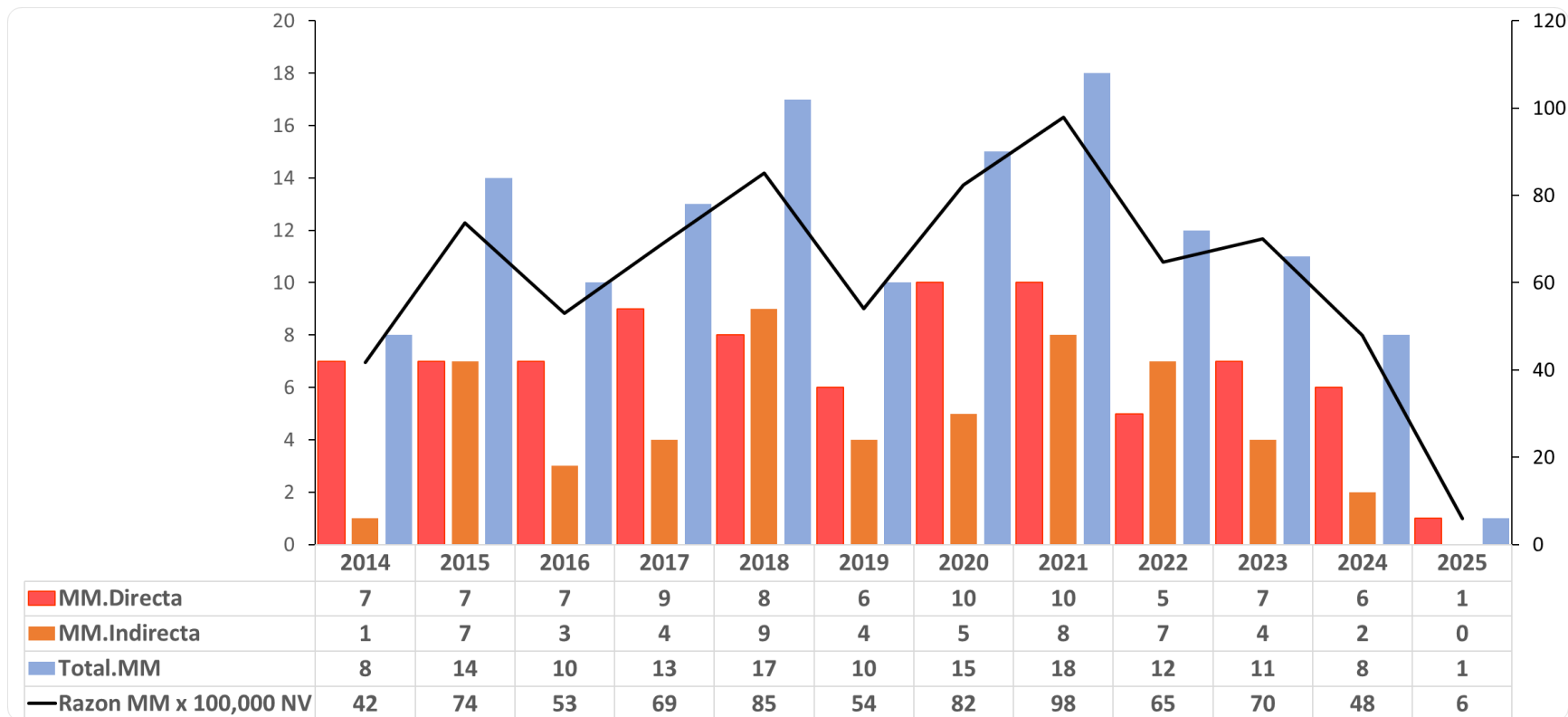
DIRESA HUANUCO. SE 01 – 23, 2025

Provincias	2015 - 2024			2025			Total		
	M	F	%	M	F	%	M	F	%
Huánuco	1202	2121	57.6	87	182	73.5	1289	2303	58.5
Ambo	94	222	5.5	6	9	4.1	100	231	5.4
Dos de Mayo	22	77	1.7	0	7	1.9	22	84	1.7
Huacaybamba	10	19	0.5	0	0	0.0	10	19	0.5
Huamalies	46	106	2.6	2	3	1.4	48	109	2.6
Leoncio Prado	436	912	23.4	19	42	16.7	455	954	23.0
Marañón	10	11	0.4	0	0	0.0	10	11	0.3
Pachitea	13	79	1.6	0	1	0.3	13	80	1.5
Puerto Inca	84	191	4.8	0	3	0.8	84	194	4.5
Lauricocha	7	23	0.5	0	1	0.3	7	24	0.5
Yarowilca	7	12	0.3	1	1	0.5	8	13	0.3
Otros	27	38	1.1	1	1	0.5	28	39	1.1
Región Huánuco	1958	3811	100.0	116	250	100.0	2074	4061	100.0



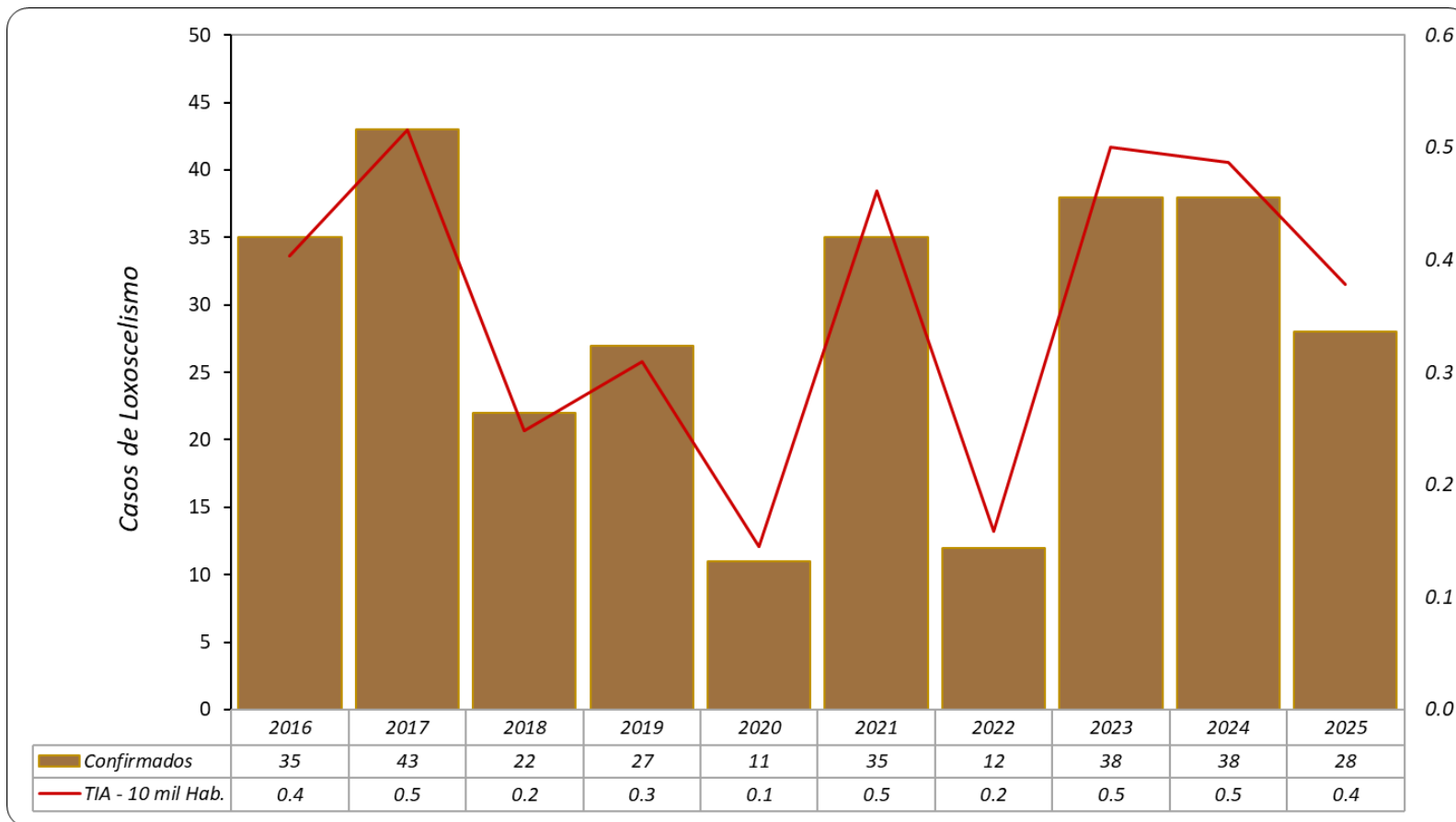
Tendencia de casos de mortalidad Materna, según los años

DIRESA HUANUCO. 2013 - 2025, SE 01 - 23



Tendencia de casos por Loxoscelismo, según los años

DIRESA HUANUCO.2016 - 2025,SE 01 – 23



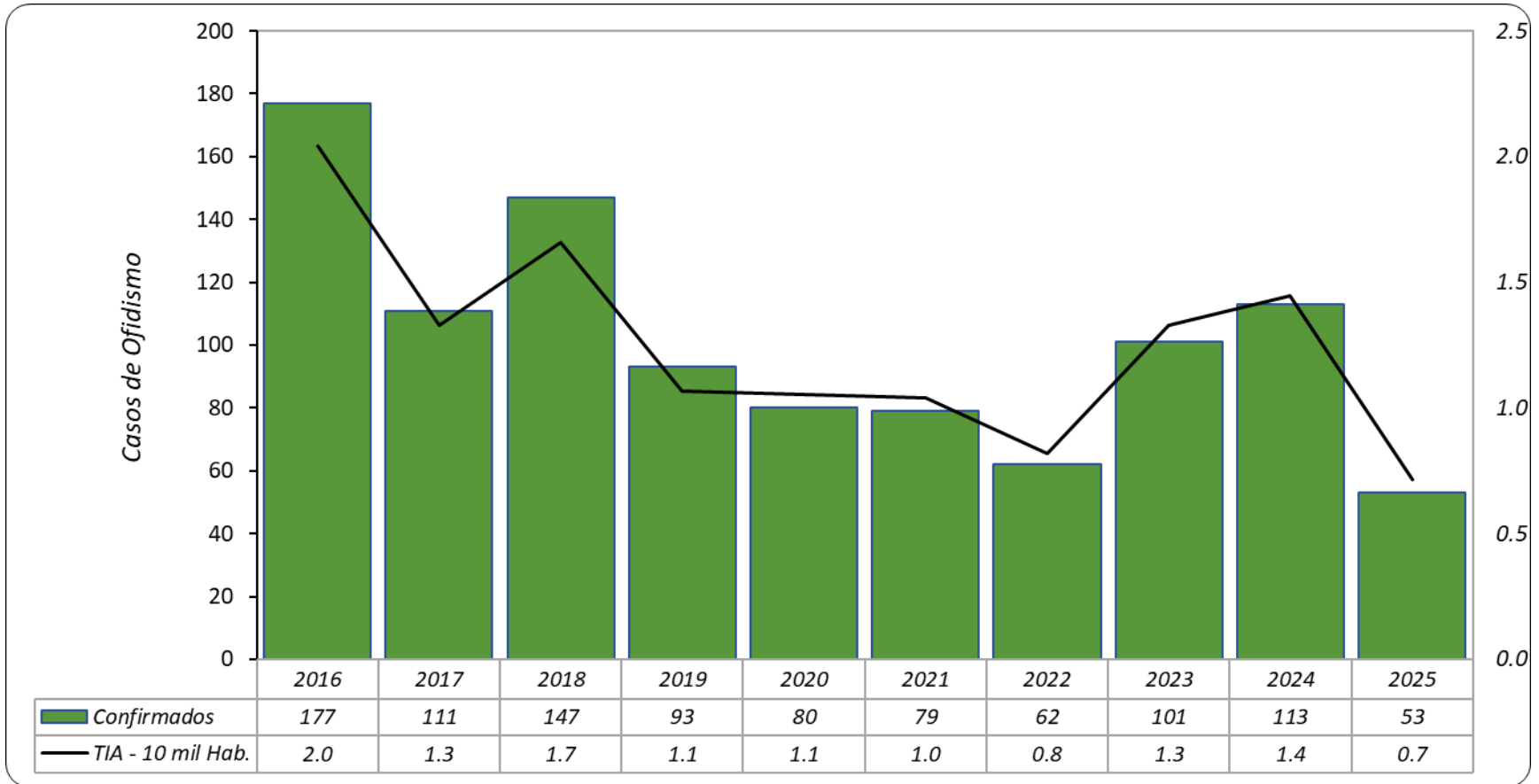
Casos de Loxoscelismo, según los distritos de ocurrencia, edad y género DIRESA HUANUCO. SE 01 – 23, 2025

Loxoscelismo	2025		
	N°	%	TIA 10 mil Hab.
Según grupo de edad			
Niños (0 - 11 años)	1	3.6	0.1
Adolescentes (12 - 17 años)	4	14.3	0.4
Joven (18 - 29 años)	6	21.4	0.4
Adulto (30 - 59 años)	14	50.0	0.5
Adulto mayor (60 + años)	3	10.7	0.4
Total	28	100.0	0.4
Según sexo			
Hombres	15	53.6	0.4
Mujeres	13	46.4	0.4

Distritos	Confirmado	TIA x 10000 Hab.
Amarilis	1	0.1
Pillco marca	1	0.2
Huanuco	2	0.2
Santa Maria del Valle	1	0.5
Rupa-Rupa	3	0.5
Chinchao	1	0.6
Puerto Inca	1	0.8
Luyando	1	1.0
Daniel Alomia Robles	1	1.3
Huacar	1	1.4
Jose Crespo y Castillo	8	3.5
Obas	1	3.6
Codo del Pozuzo	5	6.3
Jacas Chiico	1	13.1
Región Huánuco	28	0.7

Tendencia de casos por Ofidismo, según los años

DIRESA HUANUCO. 2016 - 2025, SE 01 - 23



Casos de Ofidismo, según los distritos de ocurrencia, edad y género DIRESA HUANUCO. SE 01 – 23, 2025

Ofidismo	2025		
	N°	%	TIA 10 mil Hab.
Según grupo de edad			
Niños (0 - 11 años)	6	11.3	0.3
Adolescentes (12 - 17 años)	5	9.4	0.5
Joven (18 - 29 años)	7	13.2	0.4
Adulto (30 - 59 años)	21	39.6	0.8
Adulto mayor (60 + años)	14	26.4	2.1
Total	53	100.0	0.3
Según género			
Hombres	31	58.5	0.8
Mujeres	22	41.5	0.6

Distritos	Confirmados	TIA x 10000 Habitantes
Huanuco	4	0.4
Chinchao	1	0.6
Rupa-Rupa	6	1.1
Chaglla	1	1.2
Castillo Grande	2	1.5
Cholon	1	1.6
Yuyapichis	1	1.6
Jose Crespo y Castillo	4	1.8
Mariano Damaso Beraun	2	1.8
Luyando	2	2.1
Daniel Alomia Robles	3	3.9
Santo Domingo de Anda	1	4.4
Monzon	5	4.8
Pueblo Nuevo	3	7.8
Hermilio Valdizan	3	8.5
Codo del Pozuzo	12	15.2
Región Huánuco	51	1.8
Padre Abad	2	
Total de Casos	53	



<https://www.dge.gob.pe/portal/>
<https://webepi.diresahuanuco.gob.pe/>
<https://webepi.diresahuanuco.gob.pe/SalaSituacional>
<https://webepi.diresahuanuco.gob.pe/BoletinEpidemiologico>

Gracias...