



PERÚ

Ministerio del  
Ambiente



BOLETÍN AGROMETEOROLÓGICO

Volumen 3

N° 167

# PRONÓSTICO DE CONDICIONES AGROMETEOROLÓGICAS FAVORABLES PARA EL INCREMENTO POBLACIONAL DE PLAGAS



18 AL 21 DE JUNIO DEL 2025

- ✓ Mosca de la fruta
- ✓ Mosca minadora
- ✓ Prodiplosis
- ✓ Broca del café
- ✓ Polilla de la quinua

CAMPAÑA AGRÍCOLA 2024 -2025



# Mosca de la fruta (*Ceratitis capitata*)

## Mosca minadora (*Liriomyza huidobrensis*)

### Prodiplosis (*Prodiplosis longifila*)

Mapas de pronóstico de las condiciones ambientales para los próximos 4 días

Pronóstico para el: **18/06/2025**

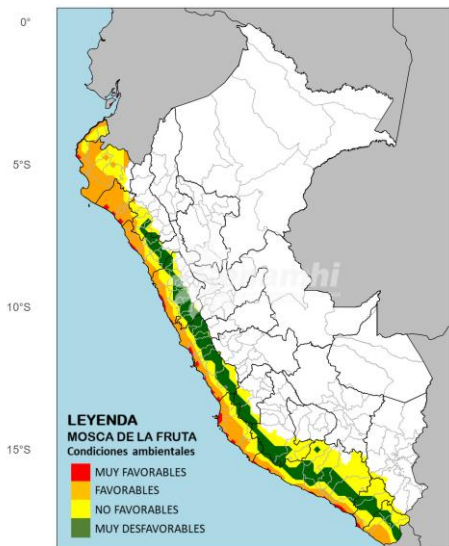
2025-06-18 10:00:00



82°W 80°W 78°W 76°W 74°W 72°W 70°W 68°W

Pronóstico para el: **20/06/2025**

2025-06-20 10:00:00



82°W 80°W 78°W 76°W 74°W 72°W 70°W 68°W

#### AMIGO AGRICULTOR

Los mapas muestran las zonas de riesgo clasificadas de acuerdo a las condiciones ambientales para el incremento de poblaciones de insectos plaga como la mosca de la fruta, la mosca minadora y la prodiplosis.

El pronóstico climático<sup>1</sup> para el trimestre junio - agosto 2025; indica temperaturas máximas normales, mínimas dentro de lo normal o ligeramente por debajo, y condiciones secas con posibles lloviznas ligeras. Las temperaturas máximas normales permitirán que el ciclo biológico de la plaga continúe activo, especialmente en zonas de la costa norte. Sin embargo, en la costa central, sur y valles interandinos, las temperaturas mínimas más bajas podrían ralentizar el desarrollo larval y reducir la actividad reproductiva, limitando parcialmente su proliferación. Aun así, si existen cultivos hospederos disponibles, la presencia de la mosca de la fruta podría mantenerse estable, aunque con menor intensidad en zonas más frías.

Pronóstico para el: **19/06/2025**

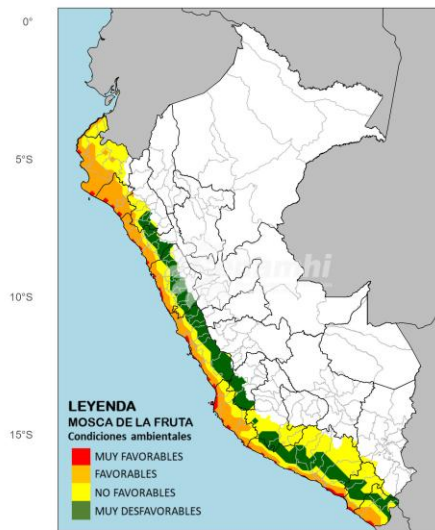
2025-06-19 10:00:00



82°W 80°W 78°W 76°W 74°W 72°W 70°W 68°W

Pronóstico para el: **21/06/2025**

2025-06-21 10:00:00



82°W 80°W 78°W 76°W 74°W 72°W 70°W 68°W

El boletín genera información correspondiente a condiciones de clima (temperatura y humedad relativa), indicando el momento en que se presentan las condiciones ambientales favorables para el desarrollo de plagas dípteras. El pronóstico es elaborado para las 10 a.m. (hora de mayor actividad de los insectos plaga).

## CONDICIONES AGROMETEOROLÓGICAS QUE FAVORECE EL DESARROLLO DE MOSCA DE LA FRUTA

humedad  
relativa  
75% a 85 %

Larvas de  
mosca de la  
fruta



Temperaturas  
del aire  
16°C a 32°C



lluvias intensas  
No le es  
favorable

### RECOMENDACIONES

- Mantenerse informado sobre las condiciones meteorológicas a través de los [avisos meteorológicos](#)<sup>2</sup> y el [pronóstico climático](#)<sup>1</sup> emitidos por el SENAMHI.
- Evaluar si las condiciones meteorológicas en su localidad favorecen o no el desarrollo de plagas como la mosca de la fruta, la mosca minadora o la prodiplosis.
- Si las condiciones resultan favorables para estas plagas, evaluar el estado fitosanitario de los cultivos y, si es necesario, aplicar medidas de control oportunas para prevenir daños.
- En parcelas ya cosechadas, recolectar y/o destruir los restos vegetales de la cosecha anterior para evitar infestaciones por plagas remanentes.

1 <https://www.senamhi.gob.pe/?p=pronostico-climatico>

2 <https://www.senamhi.gob.pe/?p=aviso-meteorologico>

El SENAMHI, realiza este pronóstico con los parámetros establecidos por Bodemheimer 1951, tomando en cuenta la temperatura (°C) y humedad relativa (%), usando datos de pronóstico por hora obtenido del Modelo numérico GFS (Global Forecast System) de la Agencia de los Estados Unidos NOAA (National Oceanic and Atmospheric Administration) con una resolución espacial de 27x27 km.

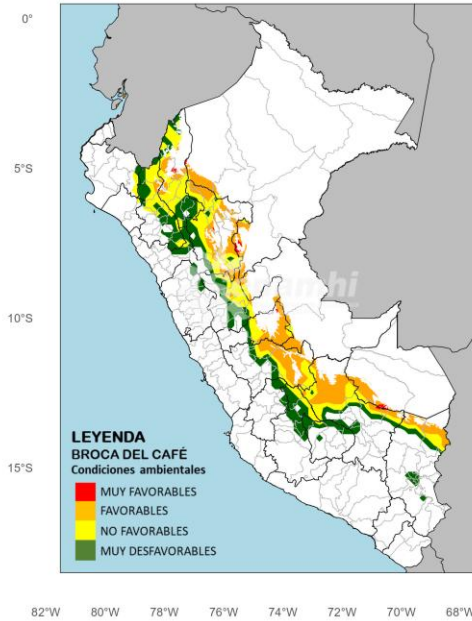
NOTA: Producto experimental en etapa de evaluación

# Broca del café (*Hypothenemus hampei*)

Mapas de pronóstico de las condiciones ambientales para los próximos 4 días

Pronóstico para el: **18/06/2025**

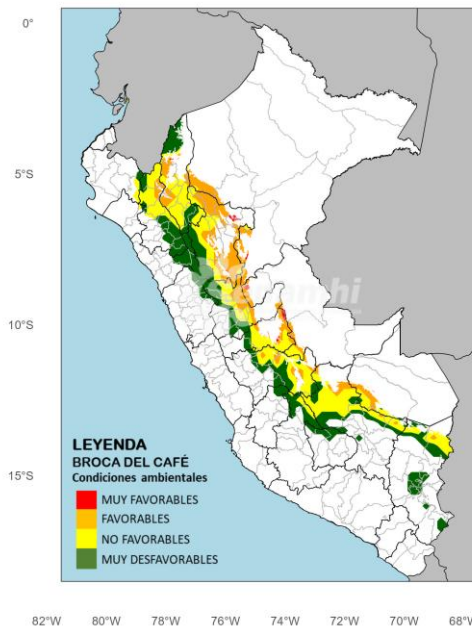
2025-06-18 10:00:00



82°W 80°W 78°W 76°W 74°W 72°W 70°W 68°W

Pronóstico para el: **20/06/2025**

2025-06-20 10:00:00



82°W 80°W 78°W 76°W 74°W 72°W 70°W 68°W

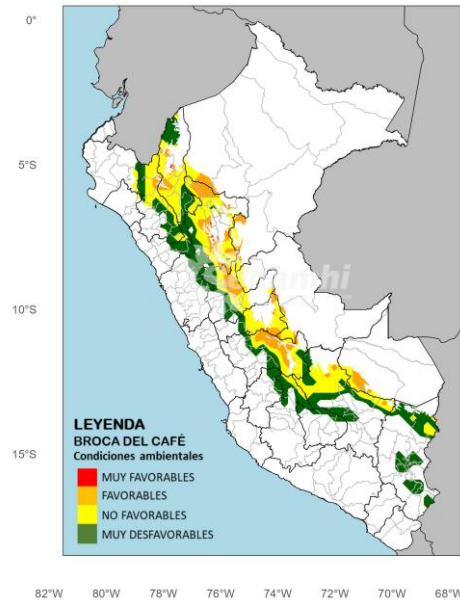
## AMIGO AGRICULTOR

Los mapas muestran las zonas de riesgo clasificadas de acuerdo a las condiciones ambientales para el incremento de las poblaciones de la broca del café.

El [pronóstico climático](#)<sup>1</sup> para el trimestre junio - agosto 2025; anticipa temperaturas máximas y mínimas superiores a lo normal en la Amazonía, junto con lluvias por encima de lo normal en la selva norte y central. Estas condiciones podrían favorecer el desarrollo de la broca del café en las zonas cafetaleras, ya que las altas temperaturas aceleran su ciclo biológico, mientras que una mayor humedad propicia la emergencia de adultos y la infestación de frutos. Por tanto, se espera un incremento en la presión de esta plaga, especialmente en regiones con maduración de frutos.

Pronóstico para el: **19/06/2025**

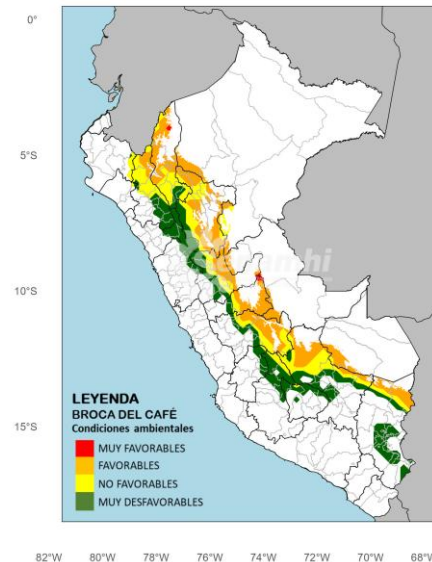
2025-06-19 10:00:00



82°W 80°W 78°W 76°W 74°W 72°W 70°W 68°W

Pronóstico para el: **21/06/2025**

2025-06-21 10:00:00



82°W 80°W 78°W 76°W 74°W 72°W 70°W 68°W

El boletín genera información correspondiente a condiciones de clima (temperatura y humedad relativa), indicando el momento en que se presentan las condiciones ambientales favorables para el desarrollo de broca del café. El pronóstico es elaborado para las 10 a.m. (hora de mayor actividad de la broca del café).



PERÚ Ministerio del Ambiente





## CONDICIONES AGROMETEOROLÓGICAS QUE FAVORECE EL DESARROLLO DE BROCA DEL CAFÉ

humedad  
relativa  
70% a 80 %



Temperaturas  
del aire  
24°C a 28°C



lluvias intensas  
No le es  
favorable

### RECOMENDACIONES

- Mantenerse informado sobre las condiciones meteorológicas a través de los [avisos meteorológicos](#)<sup>2</sup> y el [pronóstico climático](#)<sup>1</sup> emitidos por el SENAMHI.
- Evaluar si las condiciones meteorológicas en su localidad favorecen o no el desarrollo de la broca del café.
- Si las condiciones resultan favorables para estas plagas, evaluar el estado fitosanitario de los cultivos y, si es necesario, aplicar medidas de control oportunas para prevenir daños.
- En parcelas que ya fueron cosechadas, proceder a la «raspa» para eliminar posibles infestaciones por remanentes de la plaga.

<sup>1</sup><https://www.senamhi.gob.pe/?p=pronostico-climatico>

<sup>2</sup><https://www.senamhi.gob.pe/?p=aviso-meteorologico>

El SENAMHI, realiza este pronóstico con los parámetros establecidos por Constantino, 2010; Constantino et al., 2011, Jaramillo et al., 2009; Giraldo et al., 2018, Baker et al. 1992, tomando en cuenta la temperatura (°C) y humedad relativa (%), usando datos de pronóstico por hora obtenido del Modelo numérico GFS (Global Forecast System) de la Agencia de los Estados Unidos NOAA (National Oceanic and Atmospheric Administration) con una resolución espacial de 27x27 km.

NOTA: Producto experimental en etapa de evaluación