

**JUNIO - 2025**



**Dirección Ejecutiva  
de Epidemiología**

**Sala  
Situacional  
SE – 24**

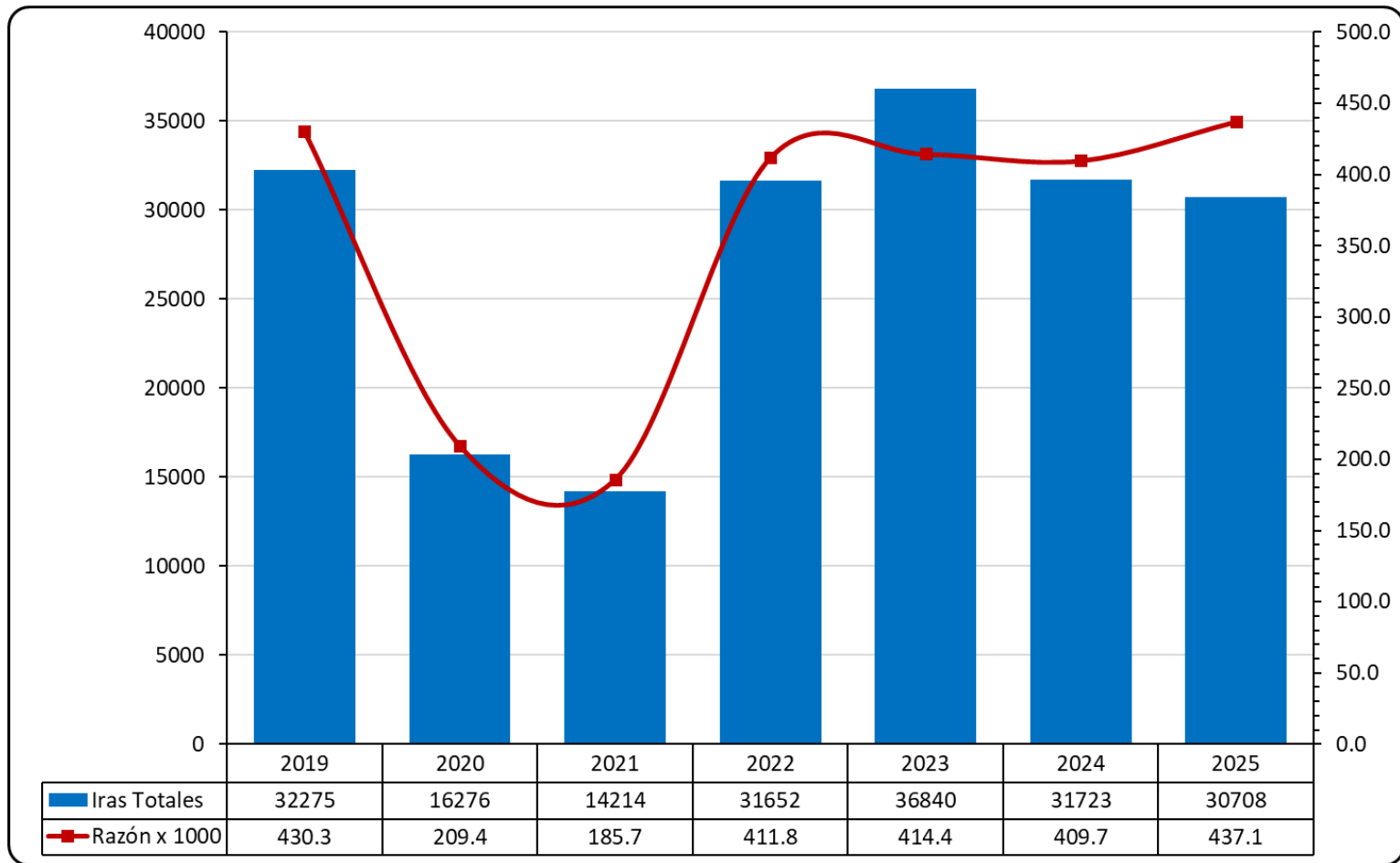
**SE 24:  
08/06/2025 al 14/06/2025**



**PERÚ**

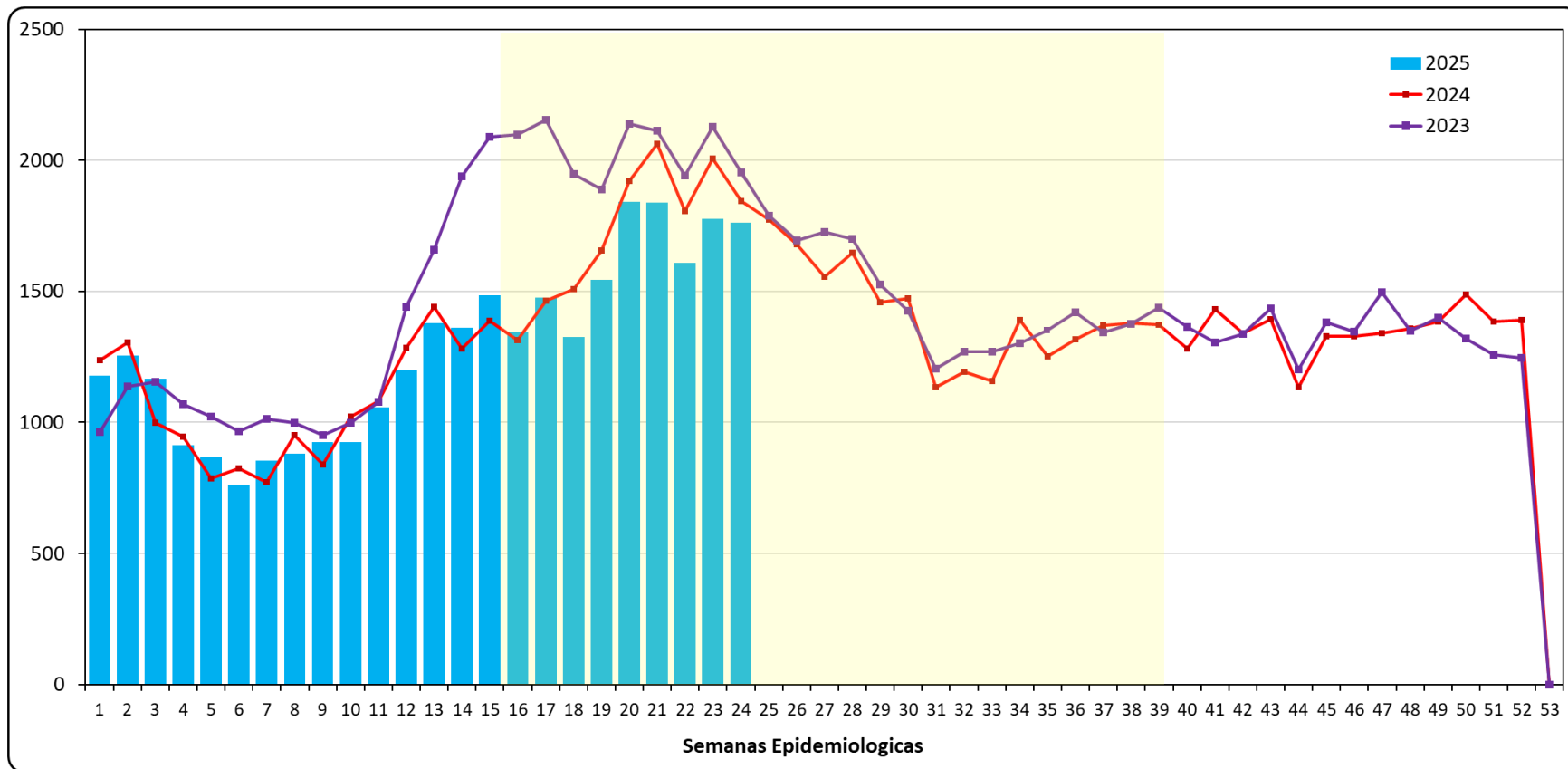
**Ministerio  
de Salud**

# Número de episodios de las infecciones respiratorias agudas en menores 5 años DIRESA Huánuco. 2018 – 2025, SE 01-24



# Número de episodios de las Infección Respiratoria Aguda

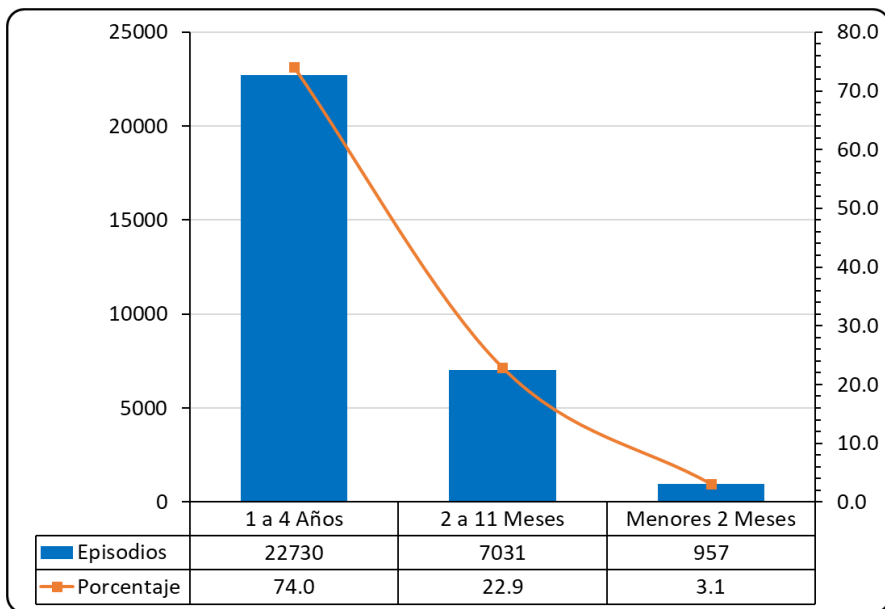
## DIRESA Huánuco. SE 01-24, 2025



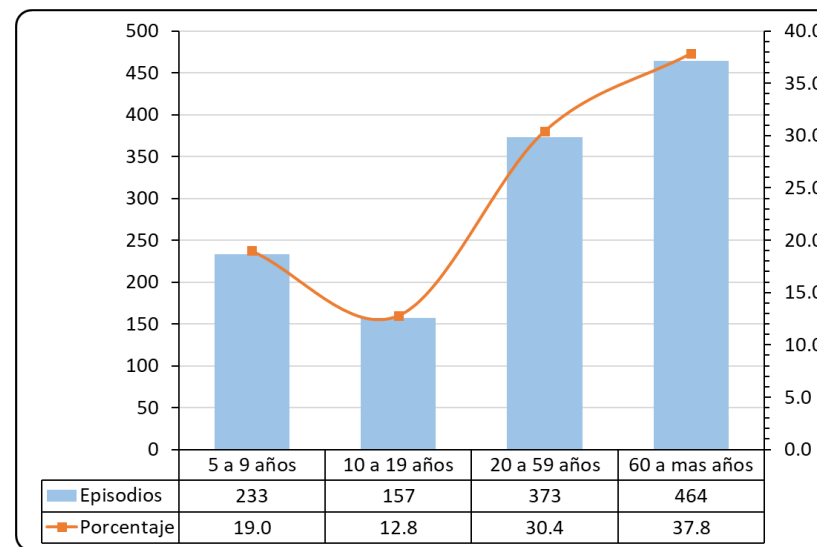
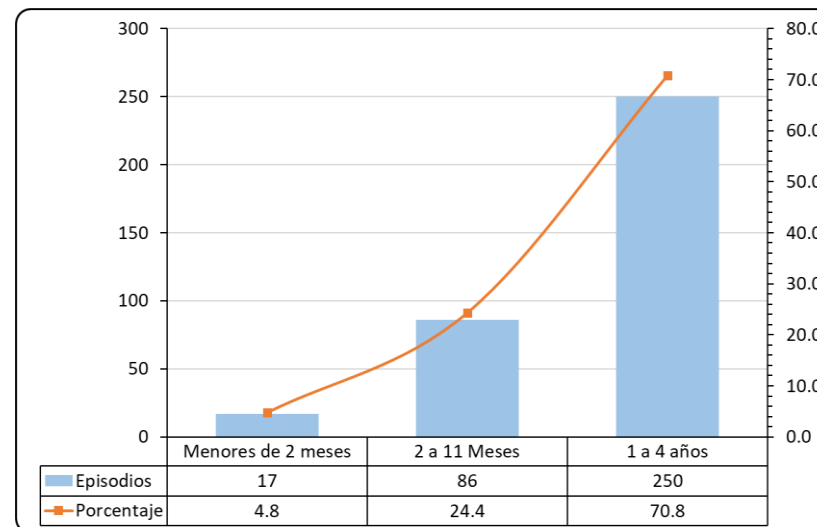
# Distribución de IRA y Neumonías, según grupos de edad

## DIRESA Huánuco. SE 01 – 24, 2025

### IRAS < 5 AÑOS

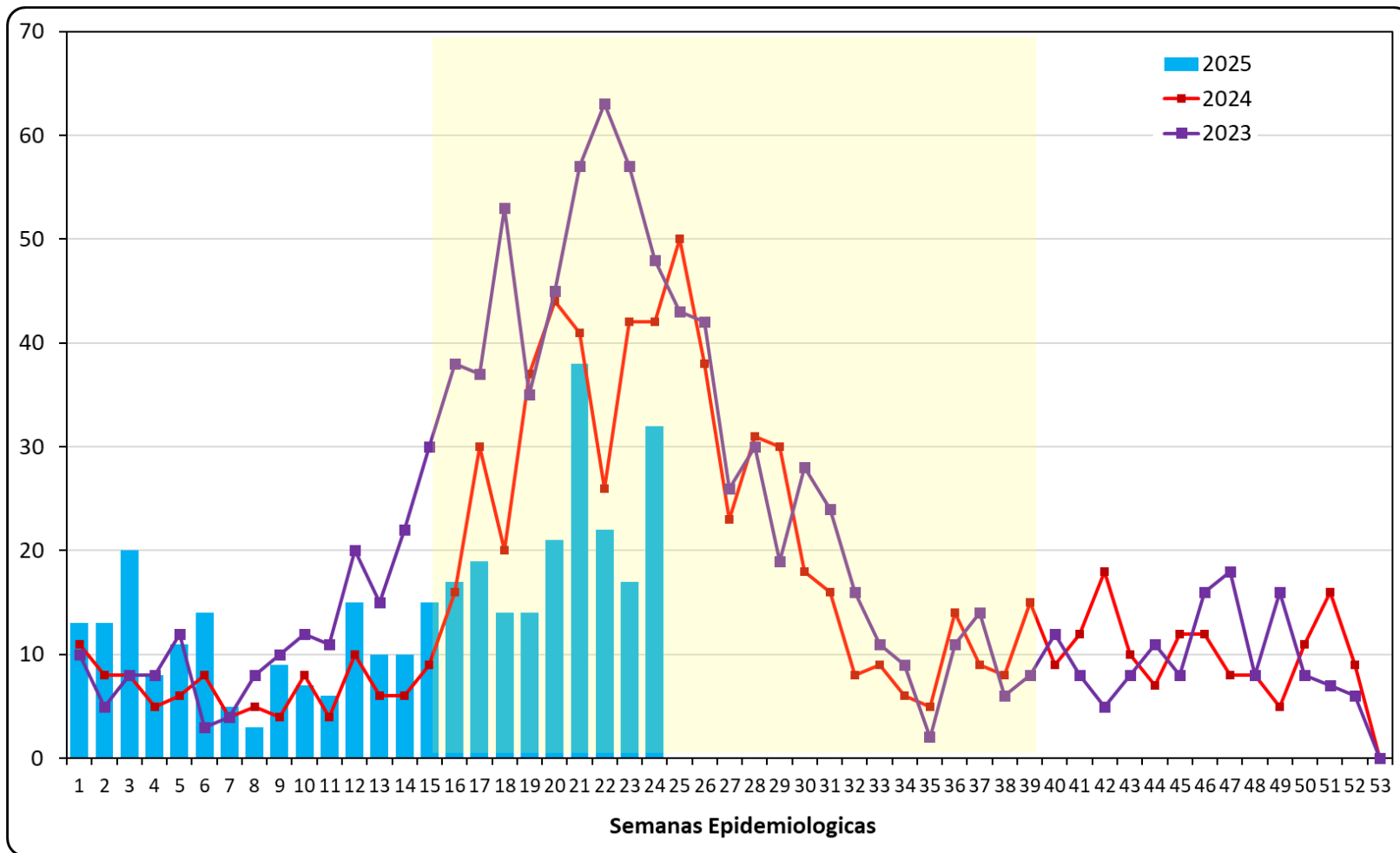


### NEUMONIA



# Tendencia de neumonías en menores de 5 años, por años

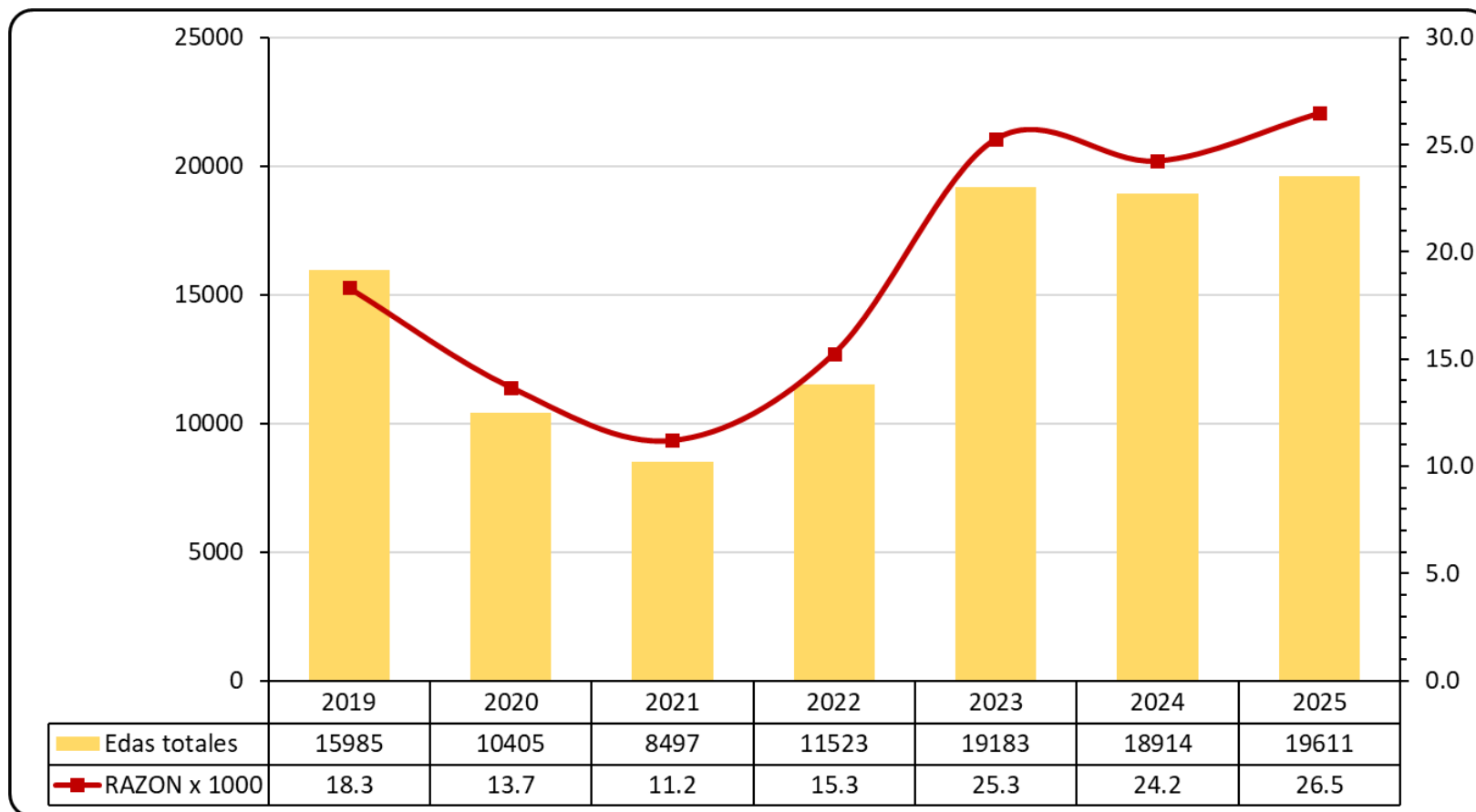
## DIRESA Huánuco. SE 01 – 24, 2025



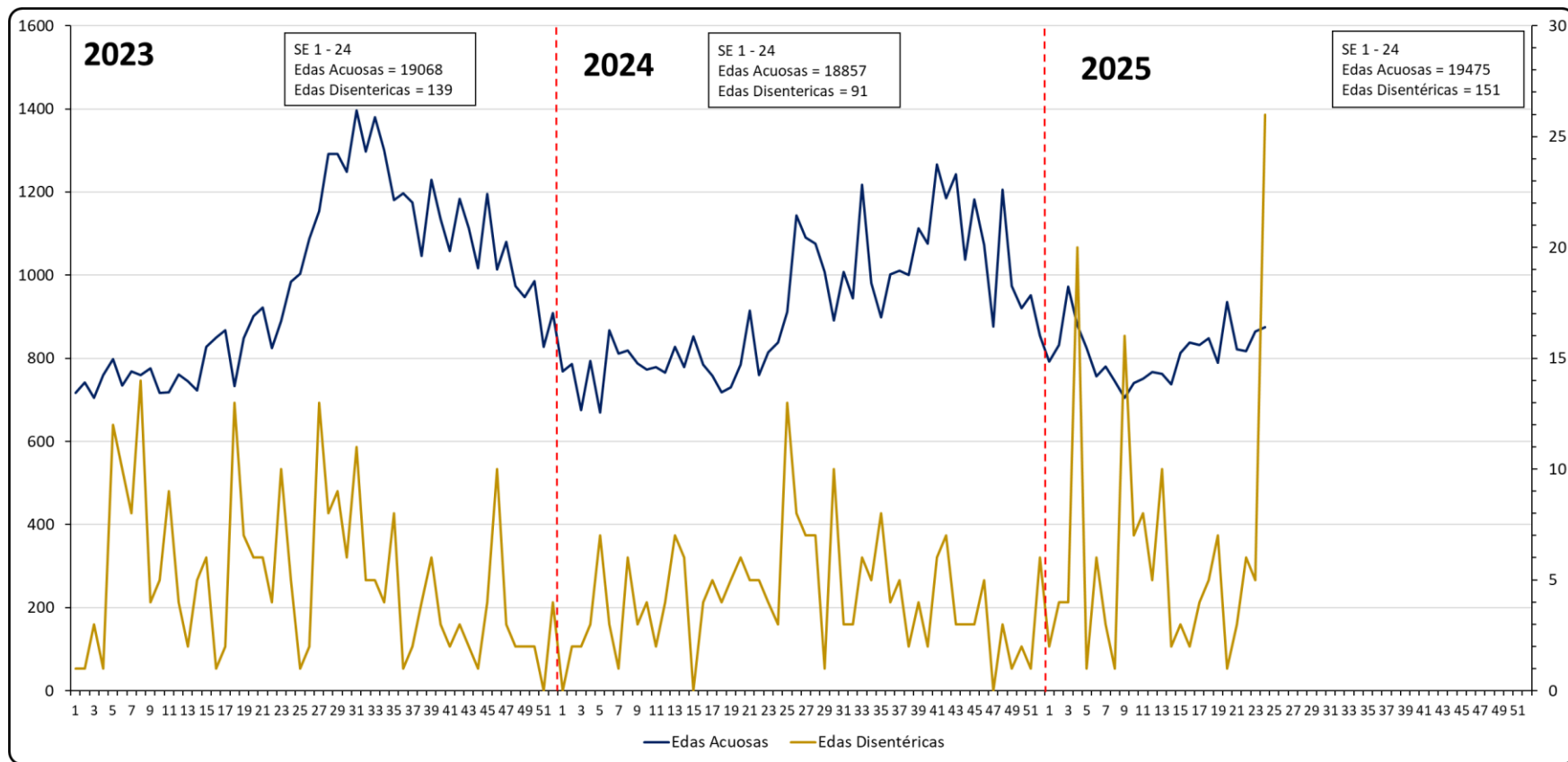
## Variables de la Vigilancia de IRA, por años DIRESA Huánuco. SE 01 – 24, 2025

Variables	2021	2022	2023	2024	2025
IRA < 5 Años	14215	31653	36844	31738	30718
<b>Razon x 10000</b>	1857.4	4118.3	4144.2	4099.4	4372.7
SOB / ASMA < 5 años	205	554	813	509	16
<b>Razon x 10000</b>	26.8	72.1	91.4	65.7	2.3
Neumonías < 5 años	145	320	611	400	353
<b>Razpm x 10000</b>	18.9	41.6	68.7	51.7	50.2
Hospitalizados < 5 años	54	90	160	160	97
<b>Tasa hospitalización x 100</b>	37.2	28.1	26.2	40.0	27.5
Defunciones < 5 años	3	3	6	2	1
<b>Letalidad x 100</b>	2.1	0.9	1.0	0.5	0.3
Mortalidad x 10000	0.4	0.4	0.8	0.2	0.1
<b>Neumonias &gt; 60 años</b>	96	97	98	99	464
Incidencia Acumulada x 10000	14.8	14.6	11.9	11.8	132.3
<b>Hospitalizados &gt; 60 años</b>	176	127	104	97	77
Tasa hospitalización x 100	183.3	130.9	106.1	98.0	16.6
<b>Defunciones &gt; 60 años</b>	42	3	11	21	18
Letalidad x 100	43.8	3.1	11.2	21.2	3.9
<b>Mortalidad x 10000</b>	6.5	0.5	1.3	2.5	5.1

# Número de episodios de las Enfermedades Diarreicas Agudas, DIRESA Huánuco. 2018 – 2025. SE 01 – 24

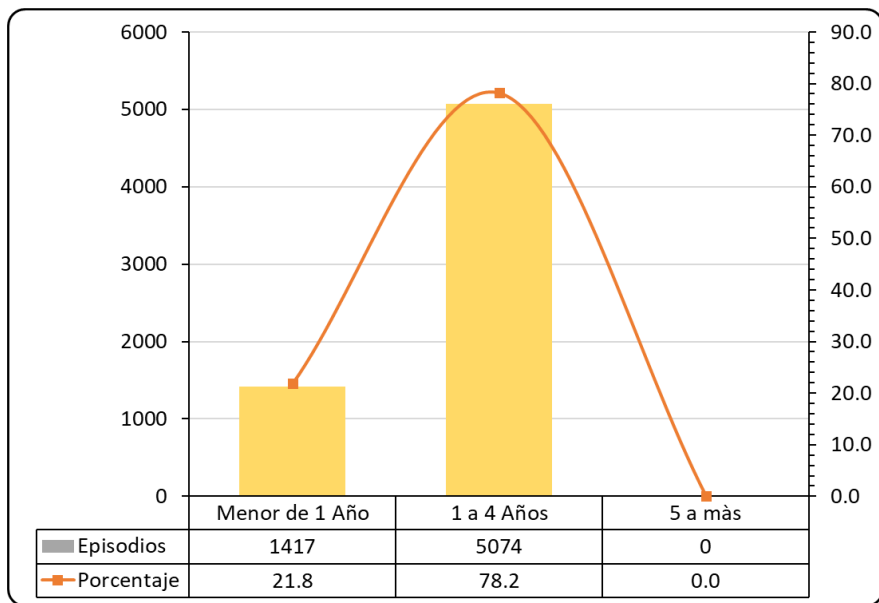


# Tendencia de las eda acuosas y disentéricas DIRESA Huánuco. 2023 – 2025, SE 01 - 24

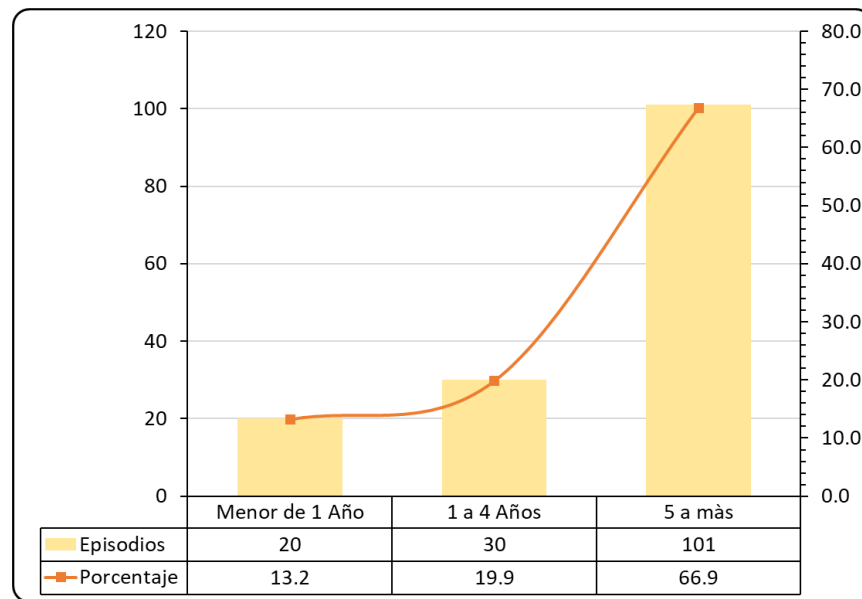


# Distribución de la eda acuosa y eda disentérica, según grupos de edad DIRESA Huánuco. SE 01 – 24, 2025

## Acuosas

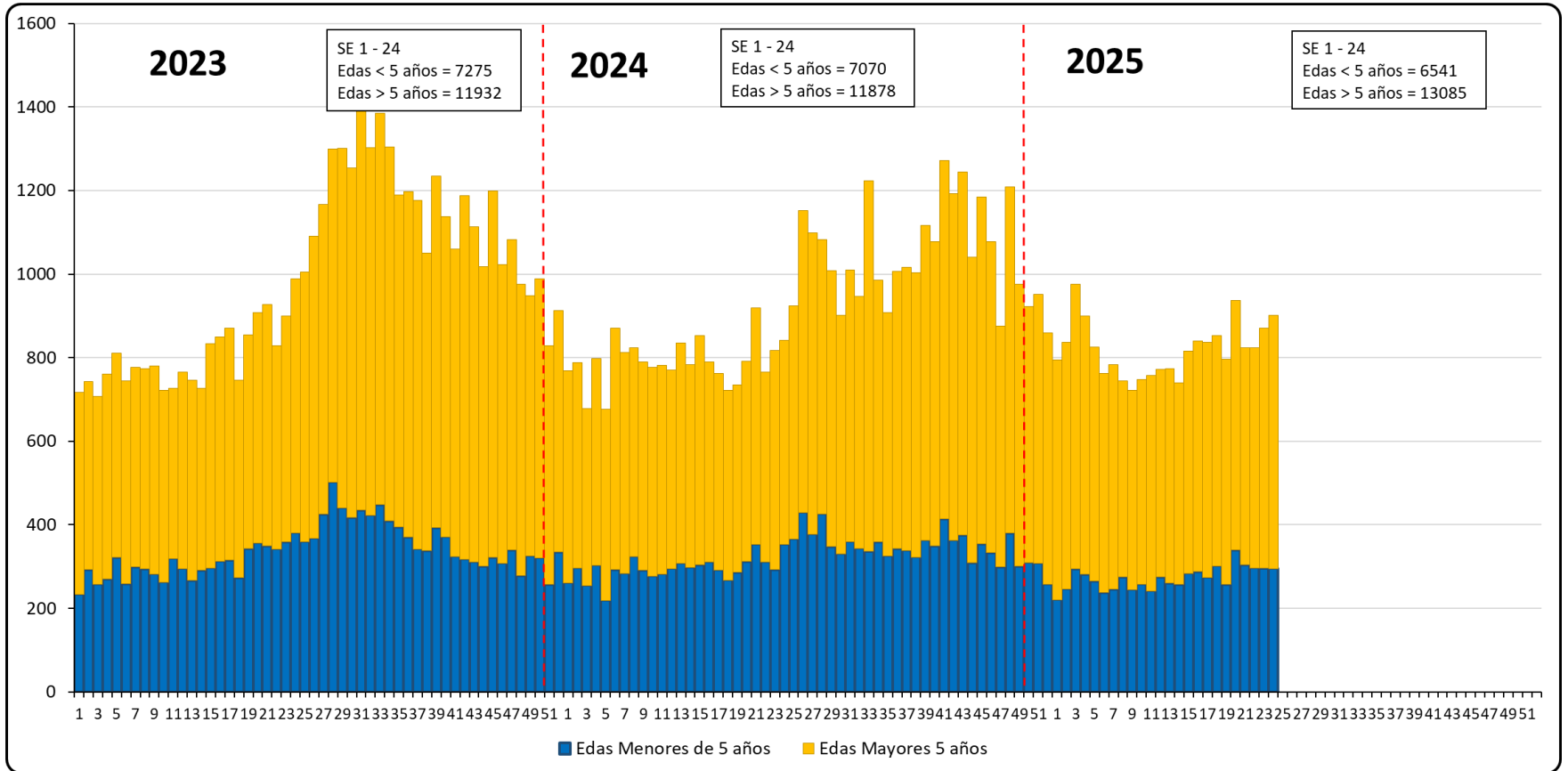


## Disentéricas



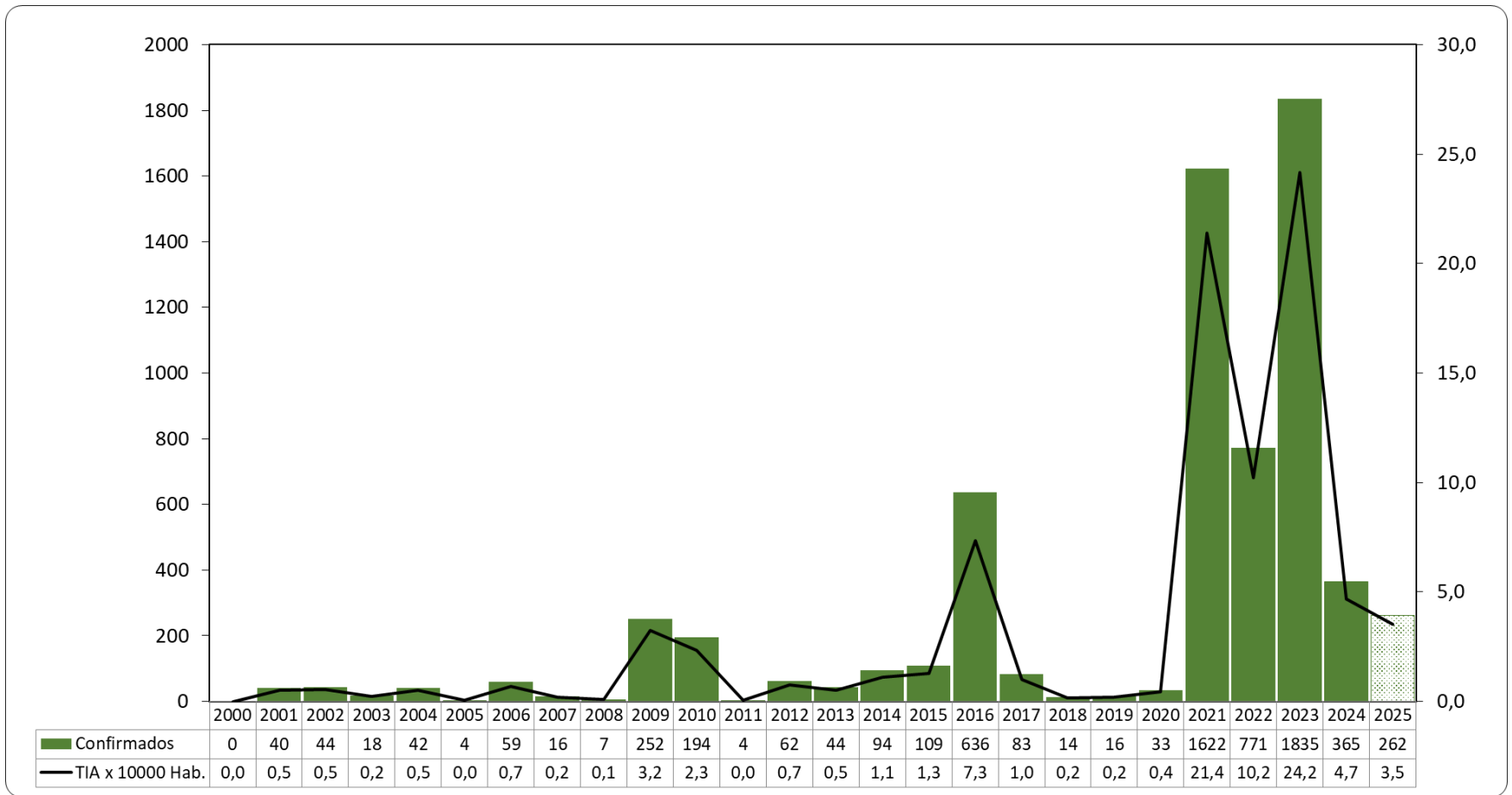
# Tendencia de las Eda en mayores y menores de 5 años

## DIRESA Huánuco. 2023-2025. SE 01 - 24



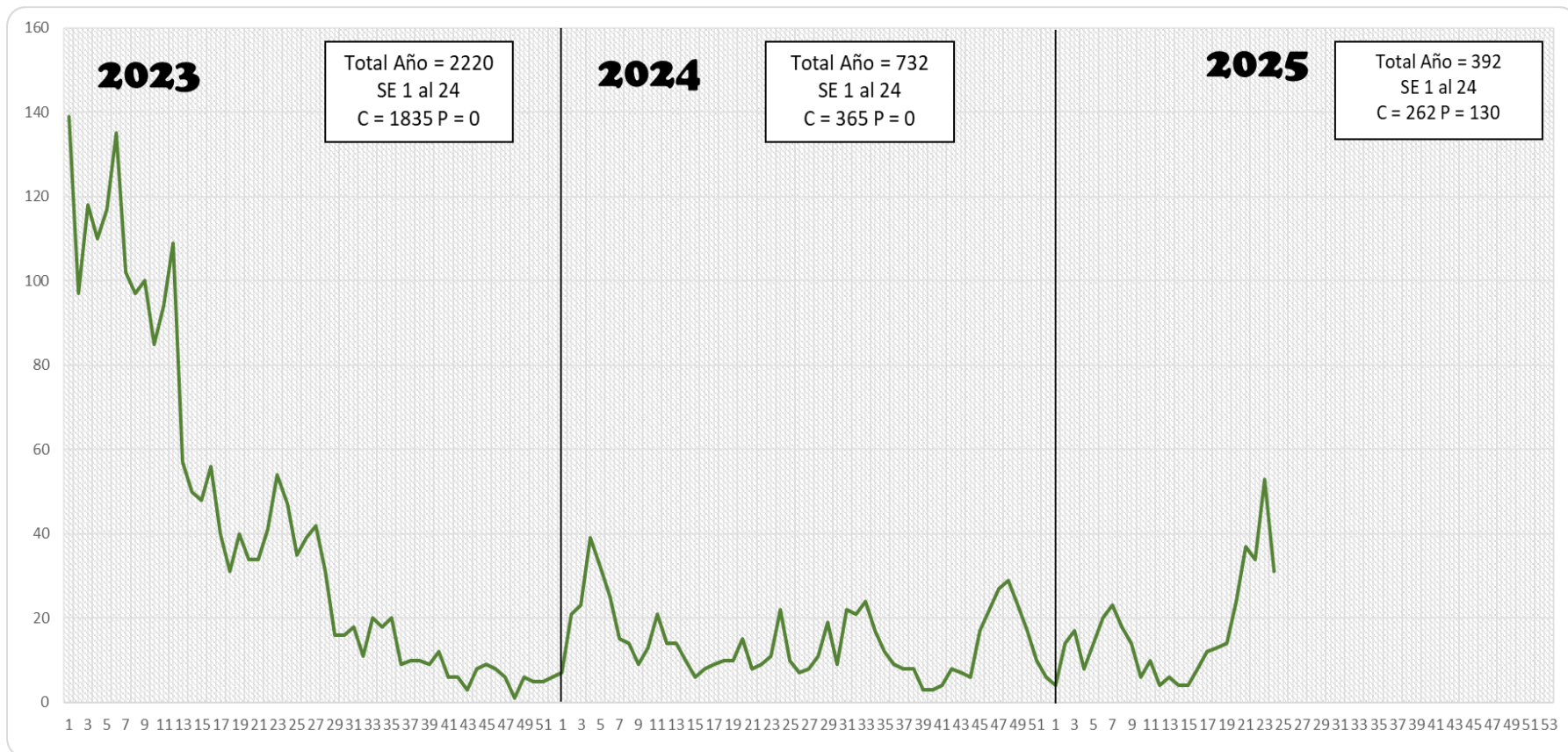
# Evolución histórica de casos confirmados de dengue según TIA

## DIRESA Huánuco 2000 – 2025. SE 01 – 24



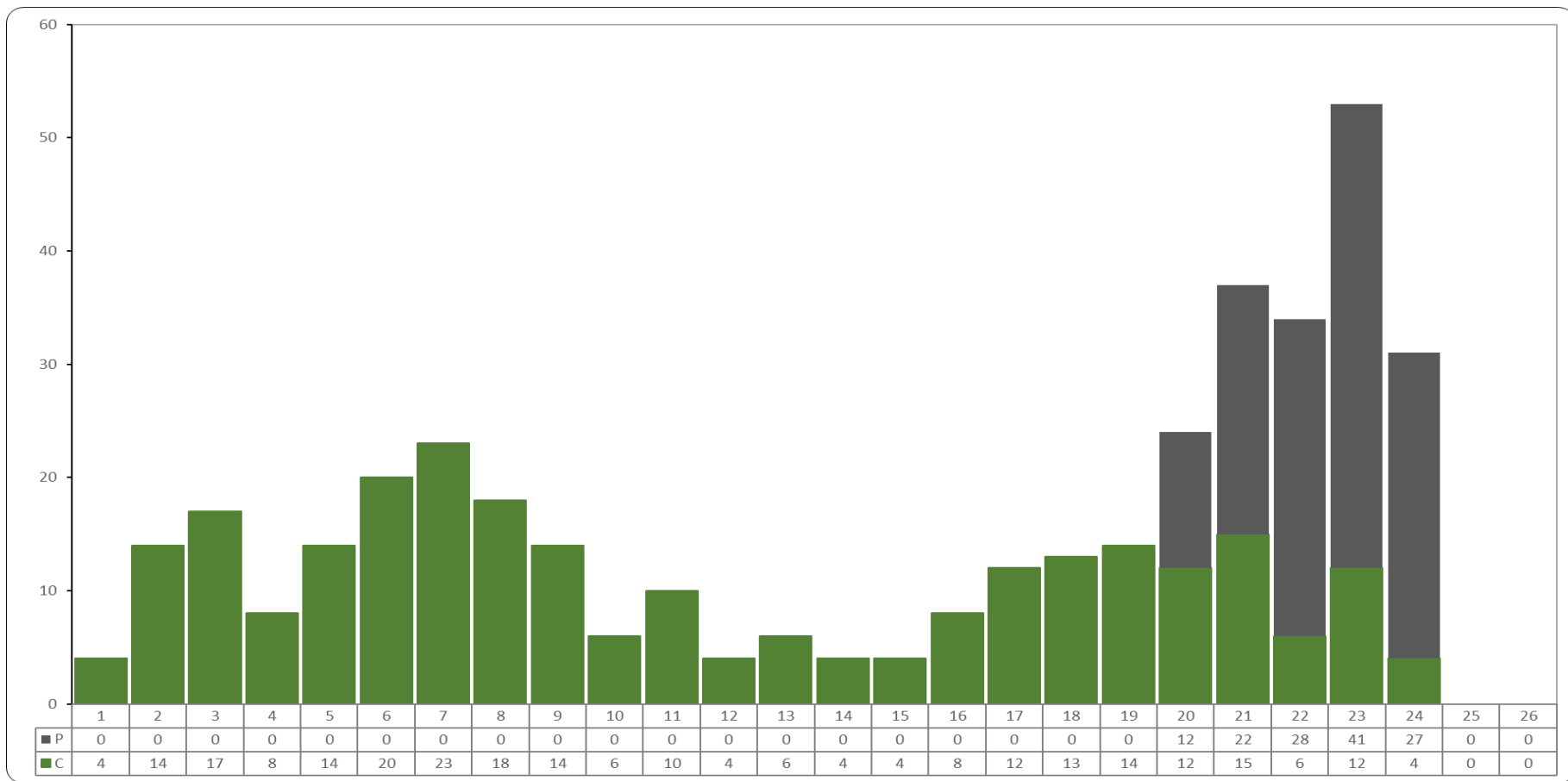
# Tendencias de casos de dengue confirmados y probables

## DIRESA Huánuco 2023 – 2025. SE 01 – 24



# Tendencias de casos de dengue confirmados y probables

## DIRESA Huánuco. SE 01 – 24, 2025



# Casos de dengue según distritos de ocurrencia y T.I.

## DIRESA Huánuco. SE 01 – 24, 2025

Distritos	C	P	Casos	TIA x 10000
Codo del Pozuzo	30	2	32	40,5
Rupa Rupa	143	82	225	39,9
Monzón	20	3	23	21,9
Yuyapichis	12	0	12	19,3
Mariano Damaso Beraur	14	6	20	18,0
Luyando	1	14	15	15,6
Castillo Grande	8	9	17	12,8
Puerto Inca	15	0	15	12,2
Santo Domingo de Anda	1	1	2	8,7
Daniel Alomia Robles	2	3	5	6,6
Pucayacu	0	2	2	5,2
Chaglla	3	0	3	3,5
José Crespo y Castillo	4	4	8	3,5
Hermilio Valdizán	0	1	1	2,8
Pueblo Nuevo	1	0	1	2,6
Amarilis	8	1	9	1,0
Pillcomarca	0	1	1	0,2
Huánuco	0	1	1	0,1
<b>Autóctonos</b>	<b>262</b>	<b>130</b>	<b>392</b>	



Distritos	C	P	Casos
Calleria	4	1	5
Caynarachi	1	0	1
Curimana	0	1	1
Iquitos	1	0	1
Juanjui	2	1	3
La Banda De Shilcayo	1	0	1
La Victoria	1	0	1
Neshuya	1	0	1
Nuevo Progreso	5	0	5
Padre Abad	0	2	2
Polvora	1	0	1
San Jose De Sisa	1	0	1
San Juan De Lurigancho	0	1	1
Santa Lucia	1	0	1
Sullana	1	0	1
Tarapoto	2	0	2
Tocache	7	0	7
Uchiza	1	2	3
<b>Importados</b>	<b>30</b>	<b>8</b>	<b>38</b>
<b>Total</b>	<b>292</b>	<b>138</b>	<b>430</b>

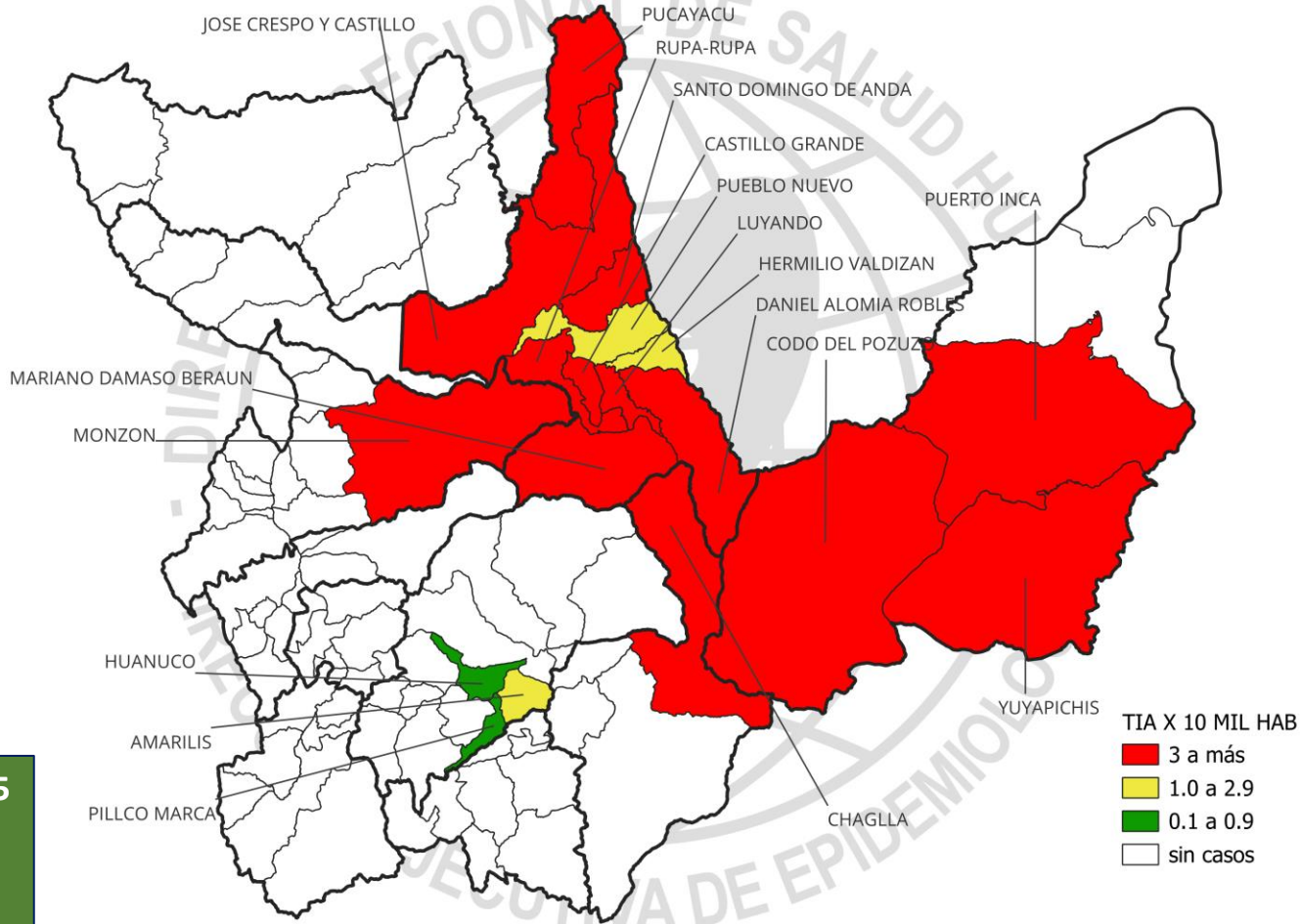
Fuente: Notiweb sistema de notificación semanal. Elaborado. Dirección Ejecutiva de Epidemiología - 2025

# Tendencia de casos de dengue(C y P), según Distritos y SE

DIRESA Huánuco. SE 01 – 24, 2025

Distrito/Semanas	1	2	3	4	5	6	7	8	9	10	11	12	13	14	15	16	17	18	19	20	21	22	23	24	Total	Tendencia	
Rupa-Rupa	1	1	4	3	6	6	10	8	8	4	8	3	5	4	1	4	12	9	11	19	23	24	33	18	225		
Codo Del Pozuzo	2	6	6	3	0	4	3	1	3	0	1	0	1	0	0	0	0	0	0	0	0	0	1	1	32		
Monzon	0	0	1	0	4	3	7	5	0	0	0	0	0	0	0	0	0	0	0	1	0	1	0	1	23		
Mariano D. Beraun	0	0	0	0	0	0	0	1	1	1	0	0	0	0	1	1	0	2	3	0	1	2	5	2	20		
Castillo Grande	0	0	1	0	1	1	0	1	0	1	0	0	0	0	0	0	0	0	0	0	0	2	1	5	4	17	
Puerto Inca	1	5	5	0	0	2	0	0	0	0	0	0	0	0	0	2	0	0	0	0	0	0	0	0	0	15	
Luyando	0	1	0	0	0	0	0	0	0	0	0	0	0	0	0	0	0	0	0	0	2	3	2	4	3	15	
Yuyapichis	0	1	0	1	1	3	3	1	0	0	0	0	0	0	2	0	0	0	0	0	0	0	0	0	0	12	
Amarilis	0	0	0	0	0	1	0	0	0	0	0	0	0	0	0	0	0	1	0	1	5	1	0	0	9		
Jose C.Y Castillo	0	0	0	0	0	0	0	1	1	0	0	1	0	0	0	0	0	0	0	1	0	1	2	1	8		
Daniel A. Robles	0	0	0	0	0	0	0	0	1	0	0	0	0	0	0	0	0	1	0	0	3	0	0	0	5		
Chaglla	0	0	0	0	2	0	0	0	0	0	0	0	0	0	1	0	0	0	0	0	0	0	0	0	0	3	
S.D. de Anda	0	0	0	1	0	0	0	0	0	0	0	0	0	0	0	0	0	0	0	0	0	0	0	1	2		
Pucayacu	0	0	0	0	0	0	0	0	0	0	0	0	0	0	0	0	0	0	0	0	0	0	0	2	0	2	
Pueblo Nuevo	0	0	0	0	0	0	0	0	0	0	1	0	0	0	0	0	0	0	0	0	0	0	0	0	0	1	
Pillco Marca	0	0	0	0	0	0	0	0	0	0	0	0	0	0	0	0	0	0	0	0	0	0	0	1	0	1	
Hermilio Valdizan	0	0	0	0	0	0	0	0	0	0	0	0	0	0	0	0	0	0	0	0	0	0	1	0	0	1	
Huanuco	0	0	0	0	0	0	0	0	0	0	0	0	0	0	0	0	0	0	0	0	0	0	1	0	0	1	
<b>Total</b>	<b>4</b>	<b>14</b>	<b>17</b>	<b>8</b>	<b>14</b>	<b>20</b>	<b>23</b>	<b>18</b>	<b>14</b>	<b>6</b>	<b>10</b>	<b>4</b>	<b>6</b>	<b>4</b>	<b>4</b>	<b>8</b>	<b>12</b>	<b>13</b>	<b>14</b>	<b>24</b>	<b>37</b>	<b>34</b>	<b>53</b>	<b>31</b>	<b>392</b>		

# Mapa de riesgo por casos de Dengue, DIRESA Huánuco 2025. SE 01 – 24



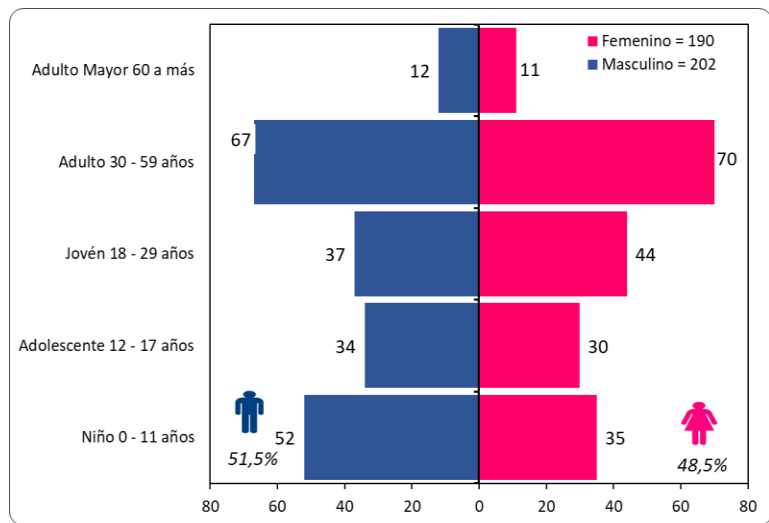
**Serotipos 2025**  
DEN1  
DEN2  
DEN3

Fuente: Notiweb sistema de notificación semanal. Elaborado. Dirección Ejecutiva de Epidemiología - 2025

# Casos de dengue, según presencia clínica y cursos de vida

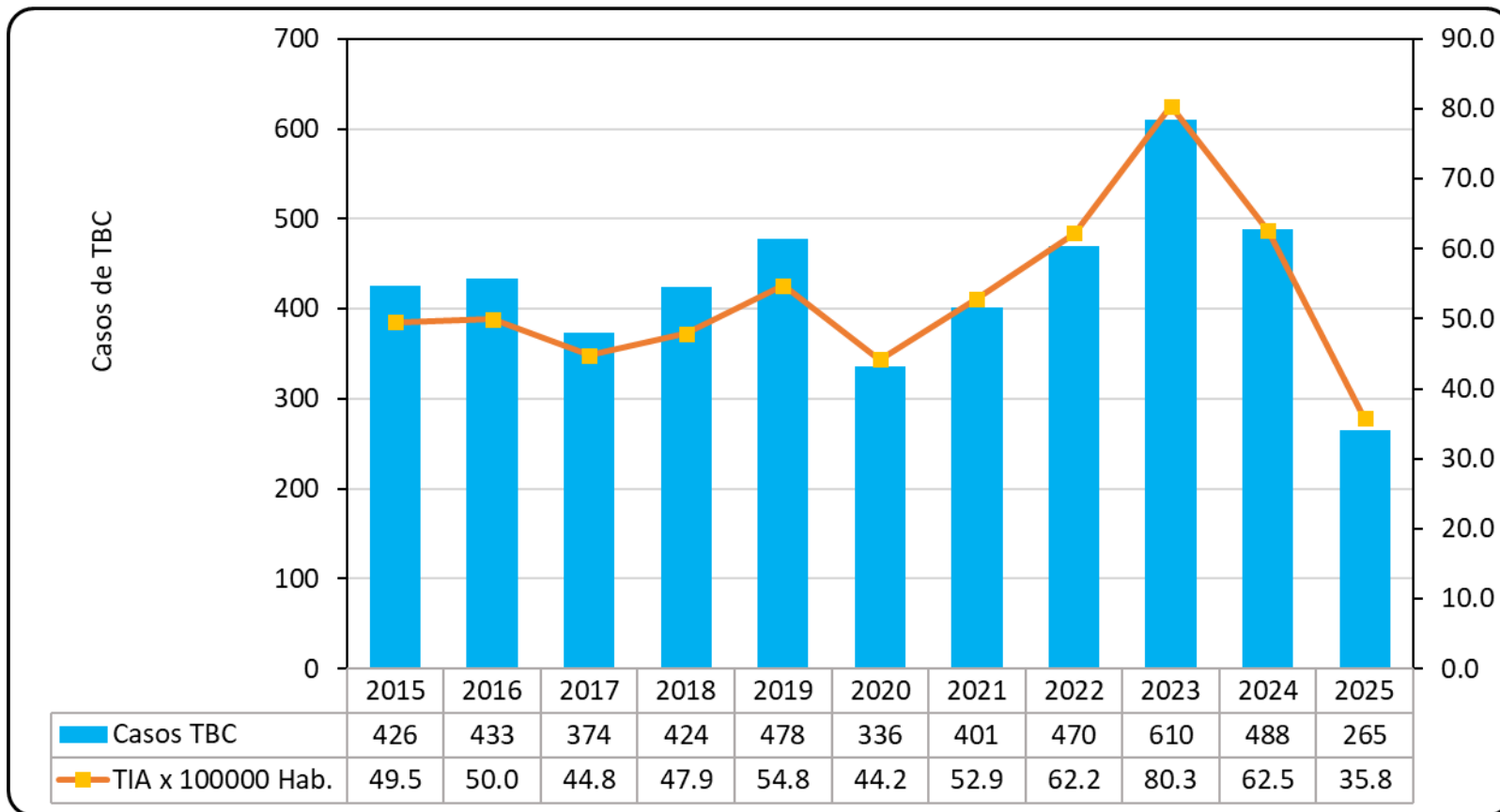
## DIRESA HUANUCO. SE 01 – 24, 2025

Curso de Vida	Dengue con señales de alarma		Dengue Grave		Dengue sin señales de alarma		Total	%	TIA x 10 000 Hab.
	C	P	C	P	C	P			
Niño 0 - 11 años	10	1	0	0	32	44	87	22,2	5,1
Adolescente 12 - 17 años	9	1	0	0	30	24	64	16,3	7,2
Jovén 18 - 29 años	14	2	0	0	44	21	81	20,7	5,3
Adulto 30 - 59 años	16	0	0	0	88	33	137	34,9	5,2
Adulto Mayor 60 a más	3	0	0	0	16	4	23	5,9	3,3
<b>Total</b>	<b>52</b>	<b>4</b>	<b>0</b>	<b>0</b>	<b>210</b>	<b>126</b>	<b>392</b>	<b>100,0</b>	<b>5,0</b>



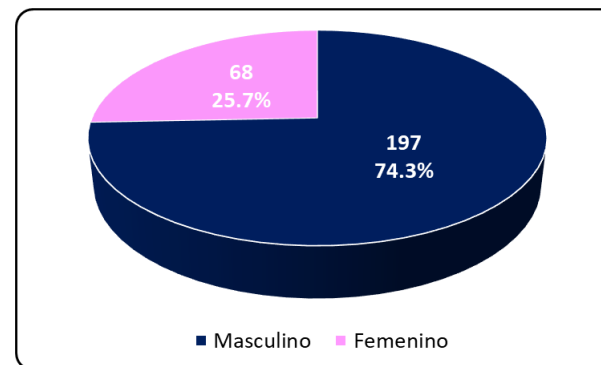
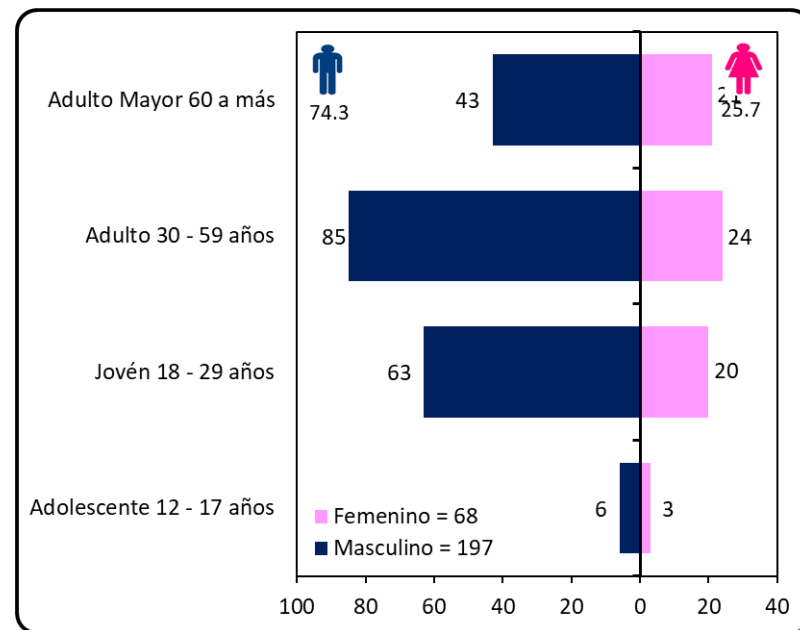
# Tendencia de casos diagnosticados con Tuberculosis, según los años

## DIRESA HUANUCO. 2013 - 2025, SE 01 - 24



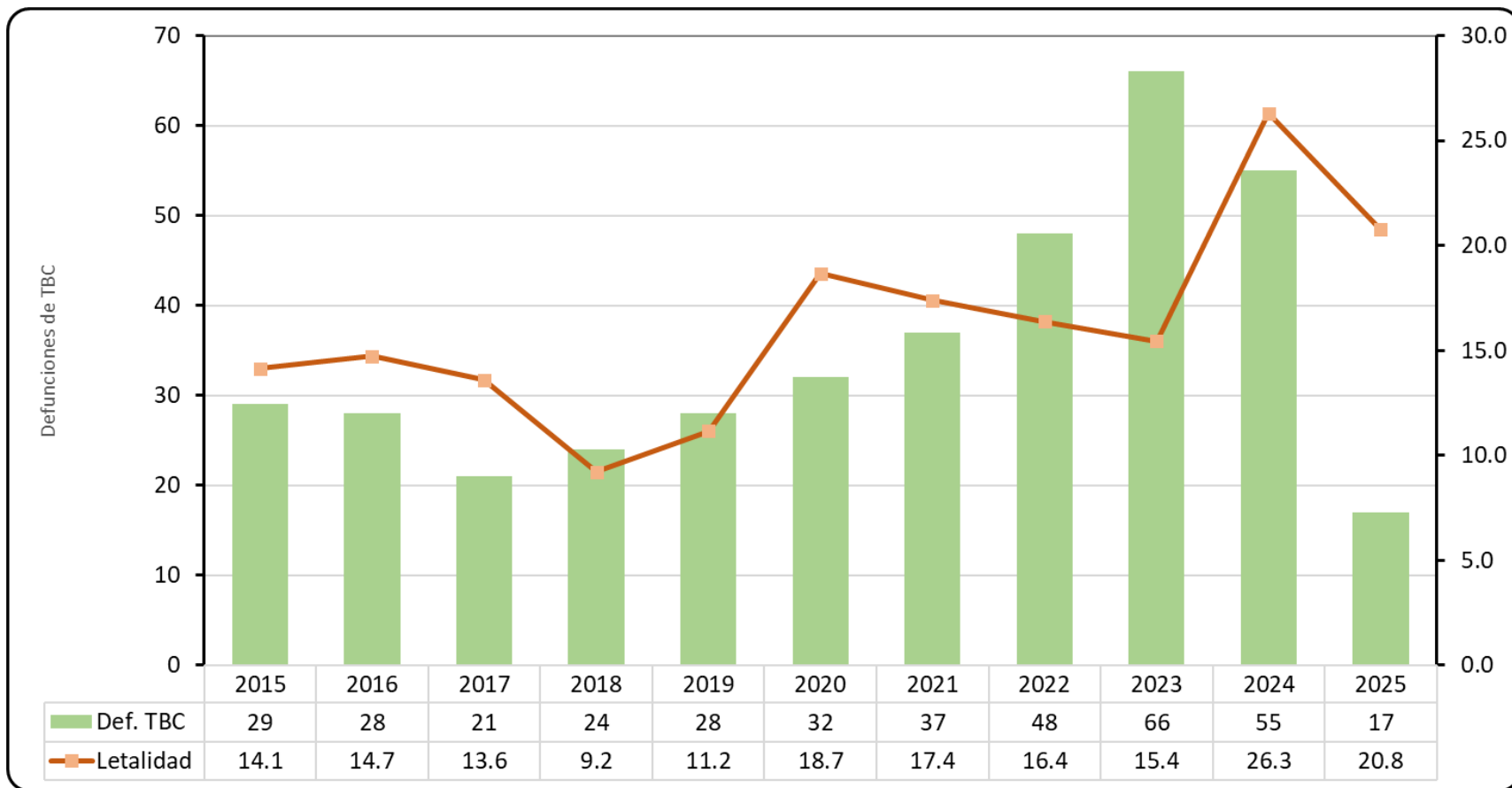
## Casos de Diabetes, según las provincias de ocurrencia, edad y genero DIRESA HUANUCO. SE 01 – 24, 2025

Provincias	Casos	TIA x 100000 Hab.
Ambo	4	7.6
Dos de Mayo	6	18.5
Huacaybamba	0	0.0
Huamalies	3	6.4
Huánuco	173	54.2
Lauricocha	0	0.0
Leoncio Prado	67	50.0
Marañón	0	0.0
Pachitea	4	9.1
Puerto Inca	1	2.7
Yarowilca	1	6.2
<b>Región Huánuco</b>	<b>259</b>	<b>35.0</b>



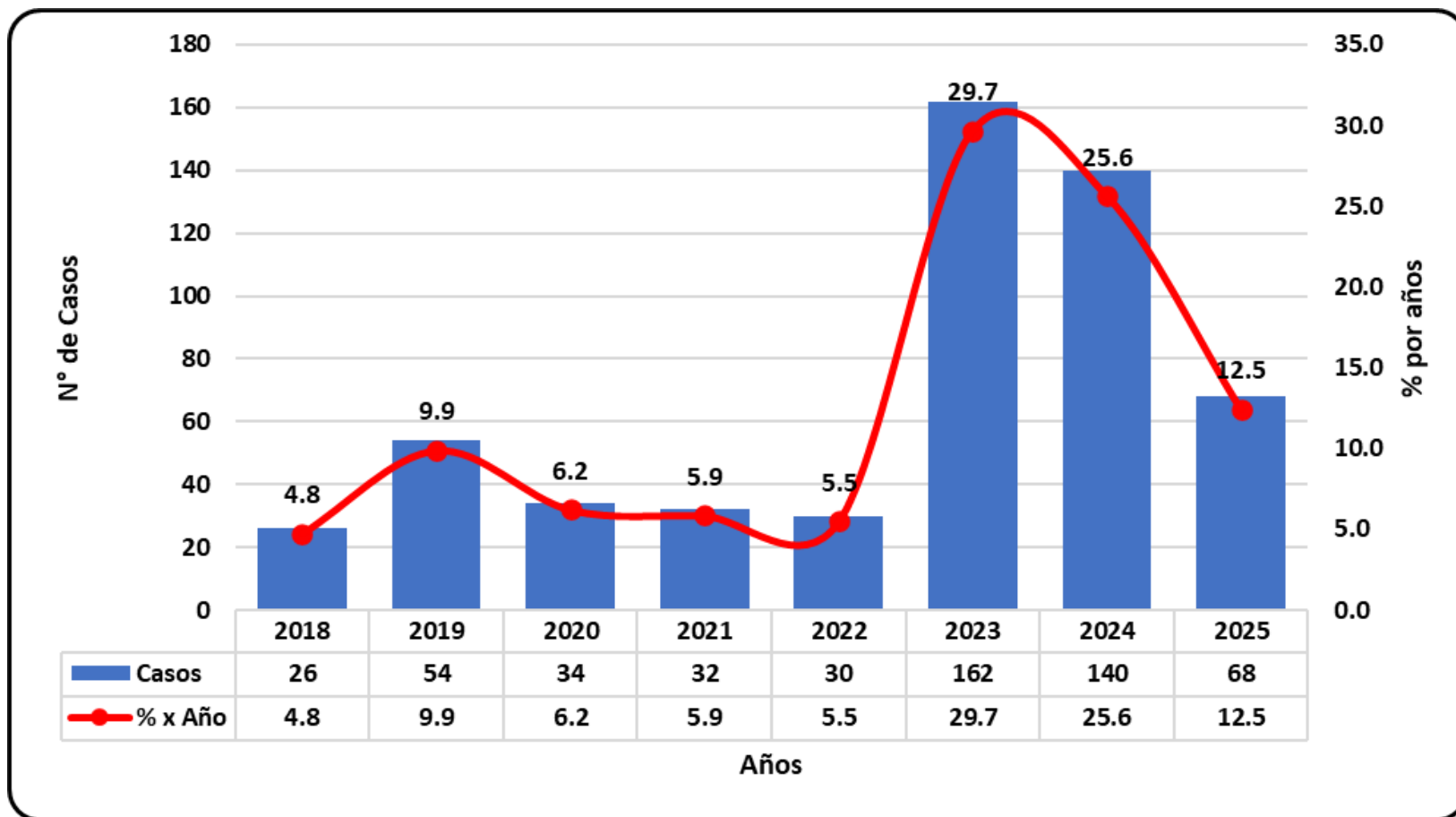
# Tendencia de casos de Mortalidad por Tuberculosis, según los años

## DIRESA HUANUCO. 2015 - 2025, SE 01 - 24



# Tendencia de casos por Intoxicación por Plaguicidas, según los años

## DIRESA HUANUCO.2018 - 2025,SE 01 – 24

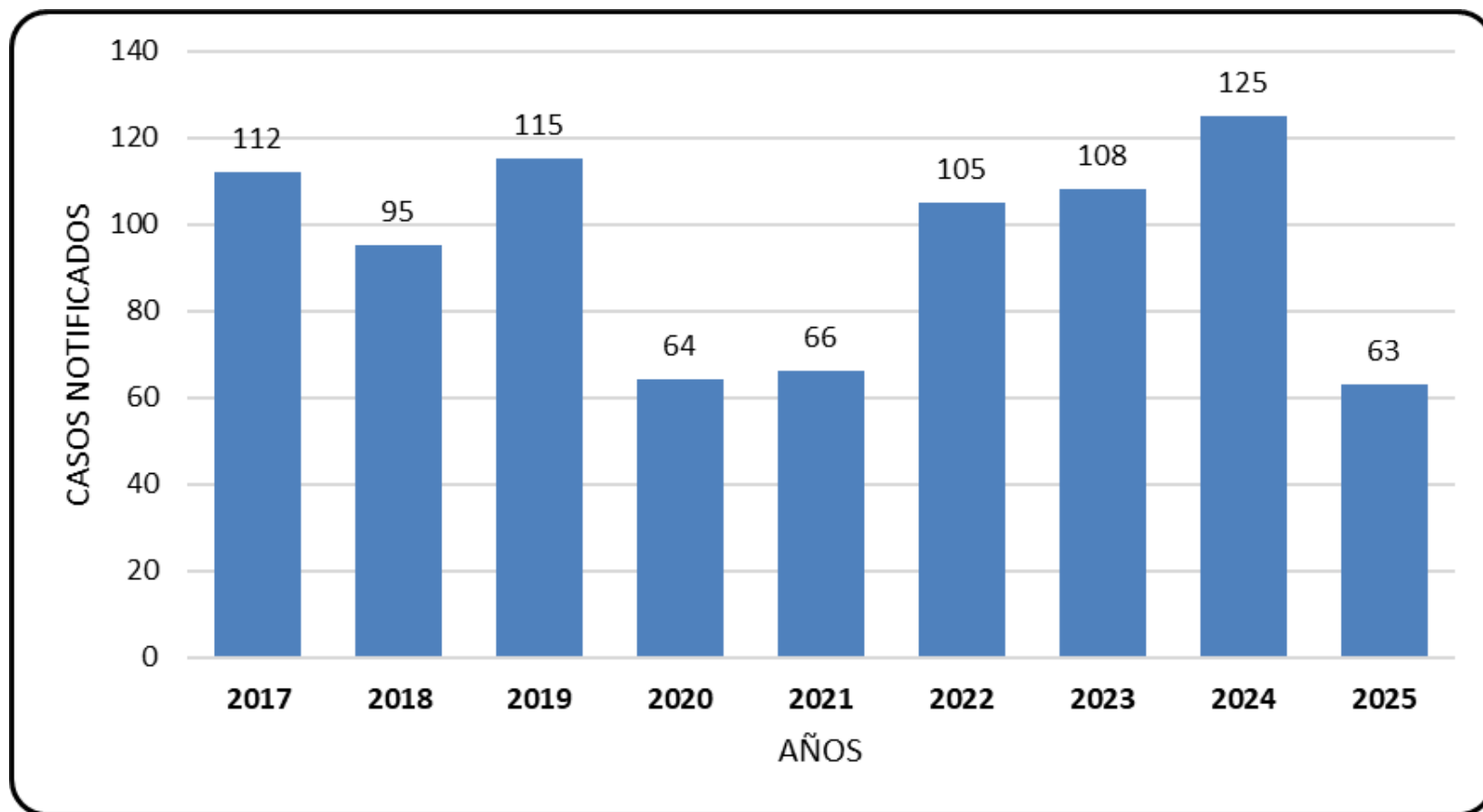


## Casos por Intoxicación por Plaguicidas, según la provincia de ocurrencia, edad y genero DIRESA HUANUCO. SE 01 – 24, 2023 - 2025

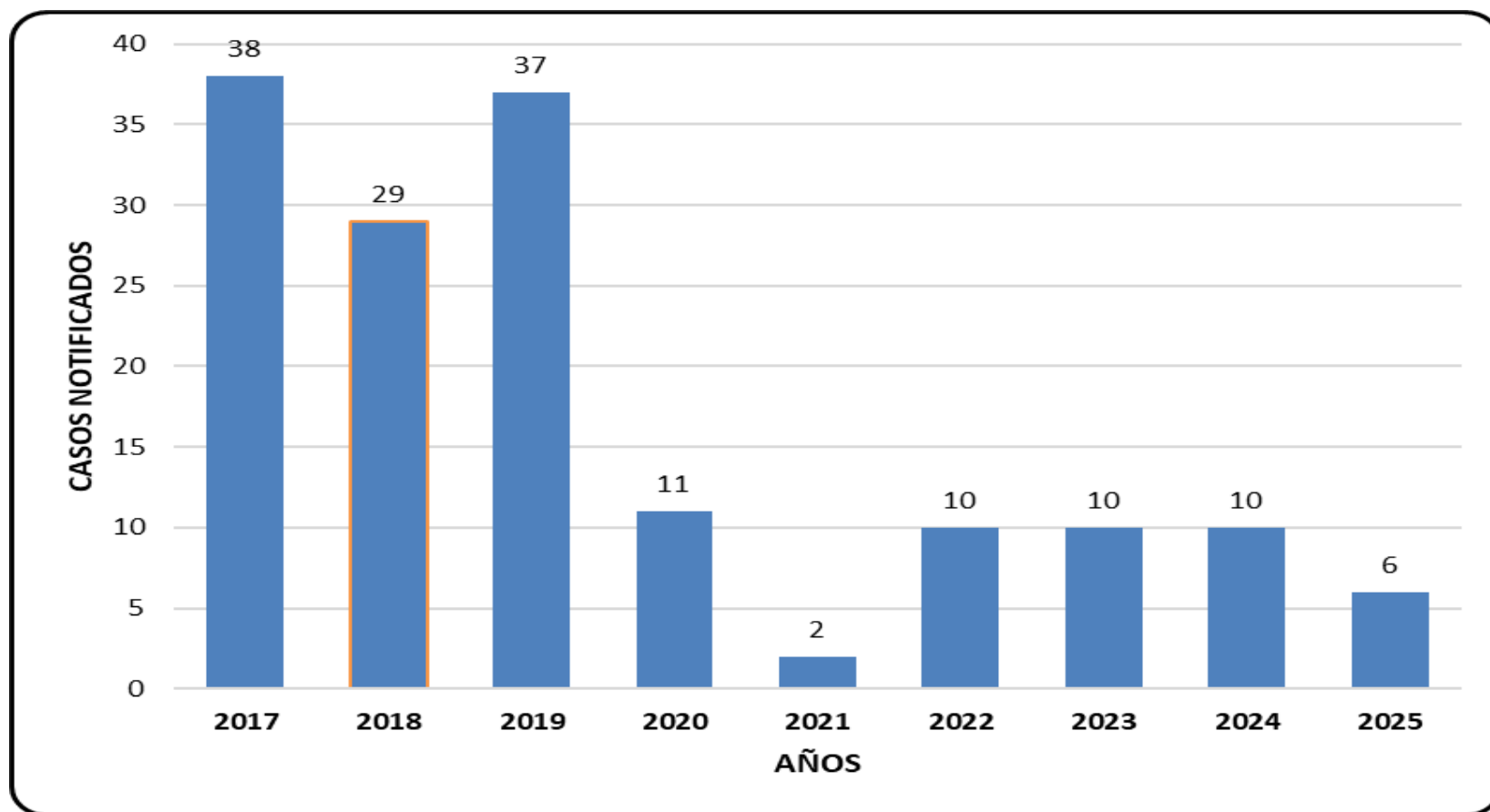
Provincia	2023			2024			2025		
	Casos IAP	%	TIA x 1000 habitantes	Casos	%	TIA x 1000 habitantes	Casos	%	TIA x 1000 habitantes
Leoncio Prado	12	25.0	7.2	14	18.9	1.0	16	23.5	1.2
Yarowilca	0	0.0	0.0	3	4.1	1.7	1	1.5	0.6
Pachitea	2	4.2	0.1	4	5.4	0.8	3	4.4	0.7
Huánuco	30	62.5	2.1	26	35.1	0.8	29	42.6	0.9
Marañón	4	8.3	1.4	3	4.1	1.0	3	4.4	1.0
Ambo	0	0.0	0.0	4	5.4	0.7	2	2.9	0.4
Lauricocha	0	0.0	0.0	0	0.0	0.0	0	0.0	0.0
Huamalies	0	0.0	0.0	2	2.7	0.4	10	14.7	2.1
Puerto Inca	0	0.0	0	16	21.6	4.0	2	2.9	0.5
Dos de Mayo	0	0.0	0.0	2	2.7	0.6	2	2.9	0.6
<b>Total</b>	<b>48</b>	<b>100</b>	<b>10.8</b>	<b>74</b>	<b>100</b>	<b>11.1</b>	<b>68</b>	<b>100</b>	<b>8.1</b>

Etapas de Vida	2023			2024			2025			Total	%
	Casos IAP	%	TIA x 10,000 hab.	Casos IAP	%	TIA x 10,000 hab.	Casos IAP	%	TIA x 10,000 hab.		
Niño 0 - 11 años	2	4.0	0.1	5	6.8	0.3	11	16.2	0.7	18	9.4
Adolescente 12 - 17 años	2	4.0	0.2	7	9.5	0.8	7	10.3	0.4	16	8.3
Jovén 18 - 29 años	16	32.0	1.0	30	40.5	1.9	16	23.5	0.9	62	32.3
Adulto 30 - 59 años	26	52.0	1.0	27	36.5	1.0	26	38.2	1.5	79	41.1
Adulto Mayor 60 a más	4	8.0	0.5	5	6.8	0.6	8	11.8	0.5	17	8.9
<b>Total General</b>	<b>50</b>	<b>100</b>	<b>0.7</b>	<b>74</b>	<b>100</b>	<b>0.9</b>	<b>68</b>	<b>100</b>	<b>0.9</b>	<b>192</b>	<b>100</b>
<b>Según Sexo</b>											
<b>Masculino</b>	44	88.0	1.2	53	71.6	1.3	48	70.6	1.3	145	75.5
<b>Femenino</b>	6	12.0	0.2	21	28.4	0.5	20	29.4	0.5	47	24.5

## Tendencia de casos por VIH, según los años DIRESA HUANUCO. 2017 - 2025, SE 01 - 24



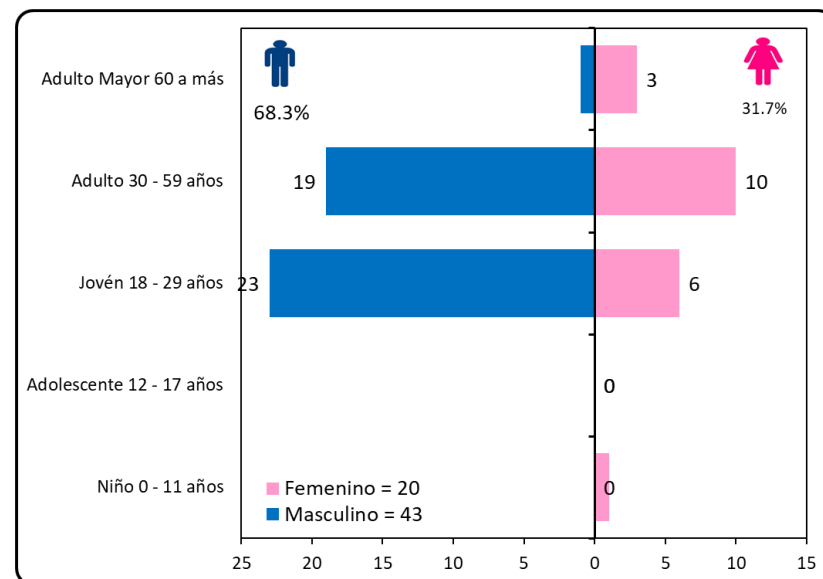
## Tendencia de casos por SIDA, según los años DIRESA HUANUCO. 2017 - 2025, SE 01 - 24



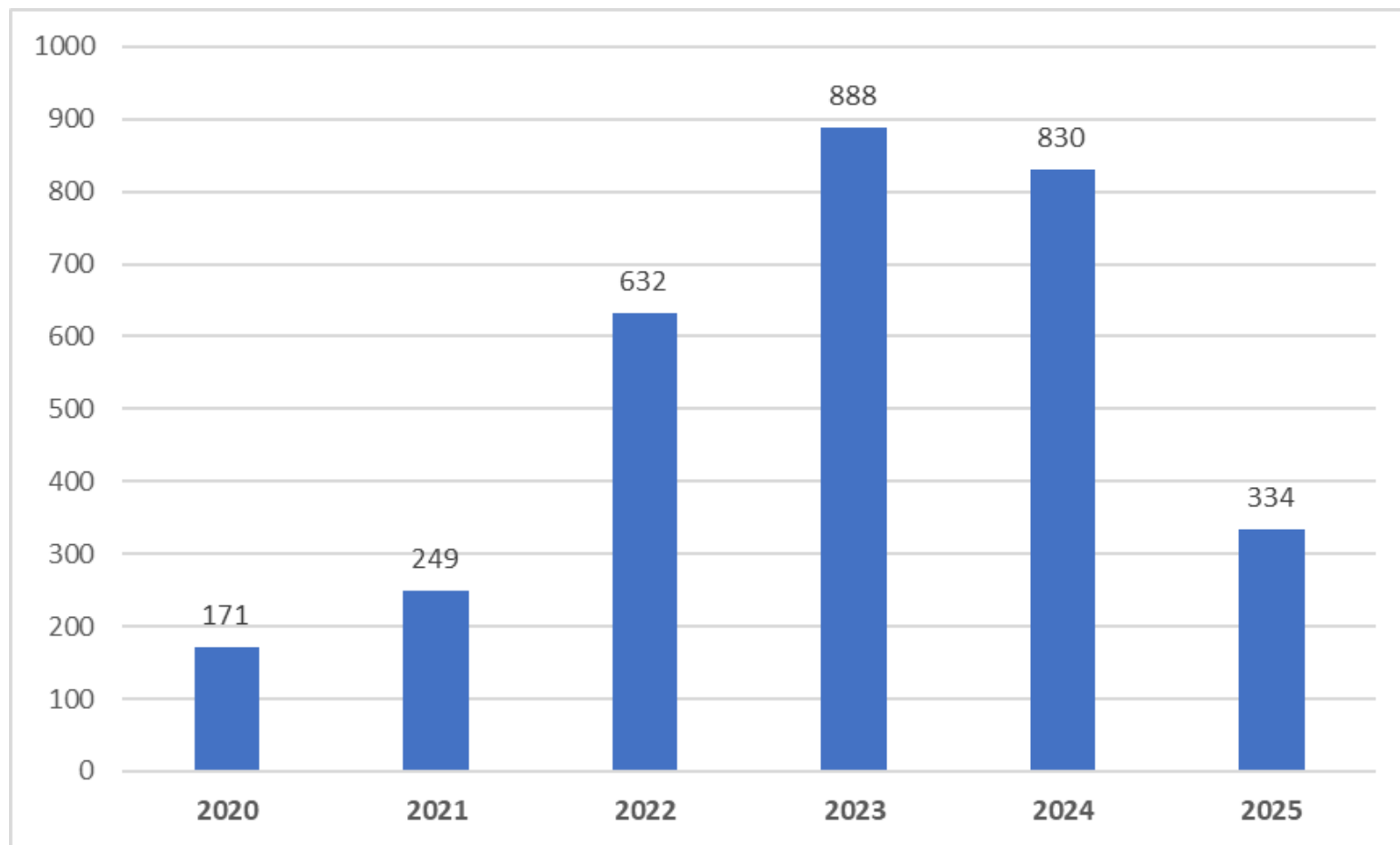
## Casos de VIH-SIDA, según las provincias de ocurrencia, edad y género DIRESA HUANUCO. SE 01 – 24, 2025

Distrito	Confirmados	TI x 10000 Habitantes
AMBO	1	0.4
PILLCO MARCA	3	0.6
MOLINO	1	1.0
UMARI	1	1.1
DANIEL ALOMIA ROBLES	1	1.3
JOSE CRESPO Y CASTILLO	3	1.3
AMARILIS	14	1.6
PINRA	1	1.8
HUANUCO	17	1.9
RIPAN	1	1.9
RUPA-RUPA	12	2.1
CASTILLO GRANDE	3	2.3
MONZON	3	2.9
<b>Región Huánuco</b>	<b>61</b>	<b>20.3</b>

	Nº casos	%	TIA x 10000 mil hab.
<b>Según grupo de edad</b>			
Niño 0 - 11 años	1	1.6	0.06
Adolescente 12 - 17 años	0	0.0	0.00
Jovén 18 - 29 años	29	46.0	1.91
Adulto 30 - 59 años	29	46.0	1.11
Adulto Mayor 60 a más	4	6.3	0.58
<b>Región Huánuco</b>	<b>63</b>	<b>100.0</b>	<b>0.85</b>
<b>Según género</b>			
Hombres	43	68.3	1.15
Mujeres	20	31.7	0.55



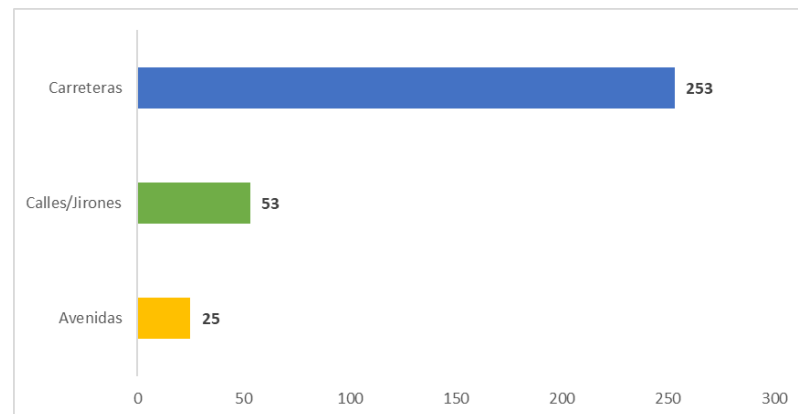
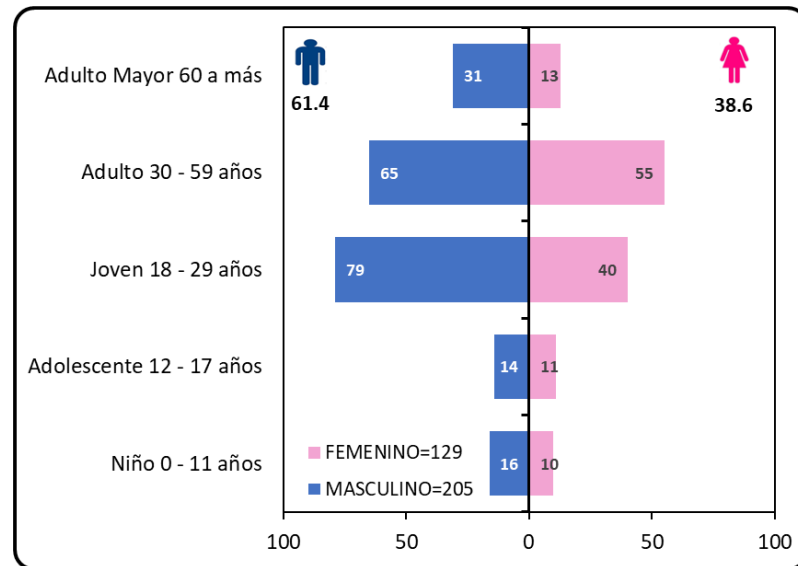
## Tendencias de casos de Lesiones por Accidentes de Transito, según años DIRESA HUANUCO. 2020 – 2025, SE 01 – 24



# Casos de Lesiones por Accidentes de Tránsito, según distritos de ocurrencia, género, sexo y ubicación del accidente

DIRESA HUANUCO. SE 01 – 24, 2025

Distrito	N° Lesionados	TIA
Castillo Grande	23	17.3
Rupa Rupa	83	14.7
Daniel Alomía Robles	11	14.5
Luyando	10	10.4
Huánuco	87	9.6
Yarumayo	2	9.3
Mariano Damaso Beraun	10	9.0
Cayna	2	8.5
Huacar	6	8.4
Quisqui	3	7.4
Tomaykichua	2	6.4
Pueblo Nuevo	2	5.2
Chinchao	8	5.1
Molino	5	5.1
Churubamba	9	4.8
Ambo	11	4.8
Monzón	5	4.8
San Rafael	4	4.3
Jose Crespo y Castillo	9	4.0
Llata	4	3.0
Chavinillo	1	2.8
La Morada	1	2.7
San Pablo de Pillao	2	2.5
Pillcomarca	10	1.9
Amarilis	16	1.9
Tournavista	1	1.6
Cholon	1	1.6
Santa María del Valle	3	1.4
Codo del Pozuzo	1	1.3
Umari	1	1.1
Huacrachuco	1	0.7





<https://www.dge.gob.pe/portal/>  
<https://webepi.diresahuanuco.gob.pe/>  
<https://webepi.diresahuanuco.gob.pe/SalaSituacional>  
<https://webepi.diresahuanuco.gob.pe/BoletinEpidemiologico>

**Gracias...**