

Bienes incautados al servicio del país

PRONABI | Programa
Nacional de
Bienes Incautados

SUBASTA PÚBLICA NACIONAL

21 LOTES
21 VEHÍCULOS Y 2 MUEBLES


 **LUNES 22**
DE DICIEMBRE



Clic aquí para registro de postores

INSCRIPCIONES

10 AL 12 DE DICIEMBRE DE 2025

Informes:  (+51) 957 480 187

 pronabi.subasta@minjus.gob.pe



PERÚ

Ministerio
de Justicia
y Derechos Humanos



PERÚ

Ministerio
de Justicia
y Derechos Humanos

PRONABI Programa
Nacional de
Bienes Incautados

LOTE N.º 1

REMOLCADOR - FURGÓN



MARCA

REMOLCADOR: **VOLVO**

FURGÓN: **LAM**

MODELO

REMOLCADOR: **FH 6X4 T**

FURGÓN: **LAM-SRP-03**

PLACA

REMOLCADOR: **D90-840**

FURGÓN: **D4C-984 (ZQ2-854)**

COLOR

REMOLCADOR: **NEGRO**

FURGÓN: **BLANCO**

AÑO

REMOLCADOR: **2013**

FURGÓN: **2009**

REMOLCADOR

TIPO DE COMBUSTIBLE: **DIESEL**

SISTEMA DE TRANSMISIÓN: **MECÁNICO**

CILINDRADA/CILINDROS: **12.8 L / 6**

PRECIO BASE:

S/ 66,219.71



CLIC PARA MÁS INFORMACIÓN



LOTE N.º 2

CAMIÓN



MARCA: ISUZU

MODELO: FVR34UL-QDPES 13TON

PLACA: B3N-945

COLOR: BLANCO VERDE

AÑO: 2022

TIPO DE COMBUSTIBLE: DIESEL

SISTEMA DE TRANSMISIÓN: MECÁNICO

CILINDRADA/CILINDROS: 7.79 L / 6

PRECIO BASE:

S/ 48,802.41



CLIC PARA MÁS INFORMACIÓN





LOTE N.º 3

AUTOBUS



MARCA: MERCEDES BENZ
MODELO: LO 916 / 48
PLACA: EAL-203 (D00-963)
COLOR: AMARILLO ANARANJADO
AZUL CELESTE ROJO
AÑO: 2017
TIPO DE COMBUSTIBLE: DIESEL
SISTEMA DE TRANSMISIÓN: MECÁNICO
CILINDRADA/CILINDROS: 4.8 L / 4
PRECIO BASE:

S/ 43,377.49



CLIC PARA MÁS INFORMACIÓN



LOTE N.º 4

FURGÓN



MARCA

CAMIÓN FURGÓN: **HINO**

FURGÓN: **MELGA**

MODELO:

CAMIÓN FURGÓN: **GH DSL 8JMSA**

FURGÓN: **NACIONAL**

PLACA:

CAMIÓN FURGÓN: **EAN-879 (D3M-762)**

FURGÓN: **EAN-880 (FOF-985)**

COLOR:

CAMIÓN FURGÓN: **BLANCO AZUL**

FURGÓN: **BLANCO AZUL**

AÑO:

CAMIÓN FURGÓN: **2012**

FURGÓN: **2016**

CAMIÓN FURGÓN

TIPO DE COMBUSTIBLE: DIESEL

SISTEMA DE TRANSMISIÓN: MECÁNICO

CILINDRADA/CILINDROS: 7.684 L / 6

PRECIO BASE:

S/ 35,633.37



CLIC PARA MÁS INFORMACIÓN





PERÚ

Ministerio
de Justicia
y Derechos Humanos

PRONABI Programa
Nacional de
Bienes Incautados

LOTE N.º 5

CAMIÓN



MARCA: ISUZU

MODELO: FRR

PLACA: EAM-322 (TBI-853)

COLOR: BLANCO AZUL VERDE

ROJO AMARILLO

AÑO: 2022

TIPO DE COMBUSTIBLE: DIESEL

SISTEMA DE TRANSMISIÓN: MECÁNICO

CILINDRADA/CILINDROS: 5.193 L / 4

PRECIO BASE:

S/ 34,605.27



CLIC PARA MÁS INFORMACIÓN



LOTE N.º 6

CAMIONETA RURAL



MARCA: KIA

MODELO: SELTOS 1.5 MT - LX ONE

PLACA: EAO385 (27Q-415)

COLOR: ROJO VIVIDO

AÑO: 2024

TIPO DE COMBUSTIBLE: GASOLINA

SISTEMA DE TRANSMISIÓN: MECÁNICO

CILINDRADA/CILINDROS: 1.497 L / 4

PRECIO BASE:

S/ 32,808.69



CLIC PARA MÁS INFORMACIÓN





PERÚ

Ministerio
de Justicia
y Derechos Humanos

PRONABI Programa
Nacional de
Bienes Incautados

LOTE N.º 7

CAMIONETA



MARCA: MITSUBISHI
MODELO: MONTERO SPORT 4X2 3.0 GLS AT
PLACA: EAL-803 (BAC-097)
COLOR: GRIS OSCURO METALICO
AÑO: 2017
TIPO DE COMBUSTIBLE: GASOLINA/GLP
SISTEMA DE TRANSMISIÓN: AUTOMÁTICO
CILINDRADA/CILINDROS: 2.998 L / 6
PRECIO BASE:

S/ 15,548.15

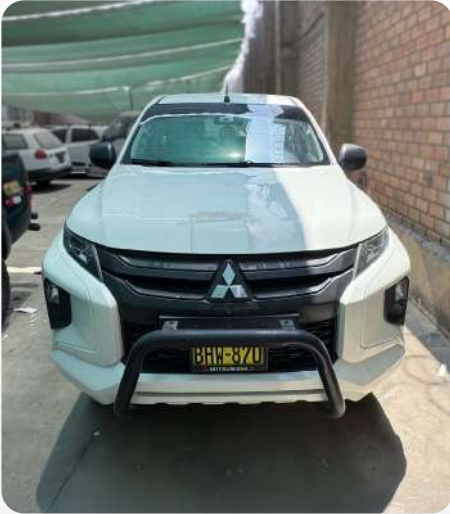


CLIC PARA MÁS INFORMACIÓN



LOTE N.º 8

CAMIONETA PICK UP



MARCA: MITSUBISHI

MODELO: L200 4X4 2.4 TD HP GLX MT

PLACA: BHW-870

COLOR: BLANCO

AÑO: 2021

TIPO DE COMBUSTIBLE: DIESEL

SISTEMA DE TRANSMISIÓN: MECÁNICO

CILINDRADA/CILINDROS: 2.442 L / 4

PRECIO BASE:

S/ 12,919.35

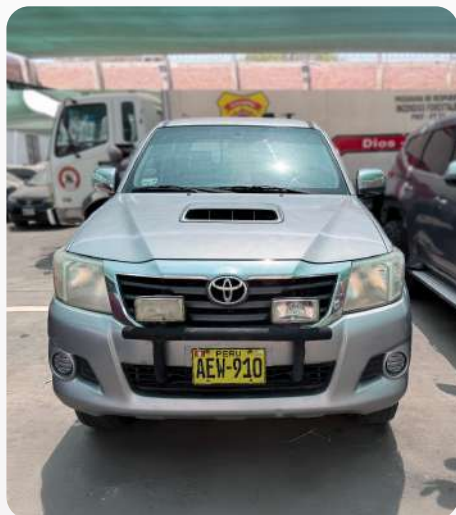


CLIC PARA MÁS INFORMACIÓN



LOTE N.º 9

CAMIONETA PICK UP

**MARCA:** TOYOTA**MODELO:** HILUX 4X4 C/D M/T 3,0 UP**PLACA:** EAL-329 (AEW-910)**COLOR:** PLATA METALICO**AÑO:** 2014**TIPO DE COMBUSTIBLE:** DIESEL**SISTEMA DE TRANSMISIÓN:** MECÁNICO**CILINDRADA/CILINDROS:** 2.982 L / 4**PRECIO BASE:****S/ 11,120.85****CLIC PARA MÁS INFORMACIÓN**

LOTE N.º 10

CAMIONETA RURAL



MARCA: DFSK

MODELO: GLORY 560 PRO 1.8L MT COMF

PLACA: EAN-858 (BXZ-019)

COLOR: NEGRO

AÑO: 2022

TIPO DE COMBUSTIBLE: BI-COMBUSTIBLE GNV

SISTEMA DE TRANSMISIÓN: MECÁNICO

CILINDRADA/CILINDROS: 1.794 L / 4

PRECIO BASE:

S/ 11,037.40



CLIC PARA MÁS INFORMACIÓN





PERÚ

Ministerio
de Justicia
y Derechos Humanos

PRONABI Programa
Nacional de
Bienes Incautados

LOTE N.º 11

CAMIÓN



MARCA: MITSUBISHI FUSO
MODELO: CANTER EURO 3-5TON
PLACA: EAL-800 (AEA-815)
COLOR: BLANCO VERDE
AÑO: 2014
TIPO DE COMBUSTIBLE: DIESEL
SISTEMA DE TRANSMISIÓN: MECÁNICO
CILINDRADA/CILINDROS: 4.899 L / 4
PRECIO BASE:

S/ 9,962.59



CLIC PARA MÁS INFORMACIÓN

LOTE N.º 12

FURGÓN ISOTÉRMICO



MARCA: MITSUBISHI FUSO
MODELO: FUSO FK 750 EURO 3
PLACA: EAI-383 (P3H-922)
COLOR: BLANCO ROJO VERDE AZUL
AÑO: 2014
TIPO DE COMBUSTIBLE: DIESEL
SISTEMA DE TRANSMISIÓN: MECÁNICO
CILINDRADA/CILINDROS: 7.545 L / 6
PRECIO BASE:

S/ 8,539.37



CLIC PARA MÁS INFORMACIÓN



LOTE N.º 13

CAMIONETA PICK UP



MARCA: TOYOTA

MODELO: HILUX 4X4 C/D M/T 3,0 UP

PLACA: EAM-733 (D4G-856)

COLOR: PLATA METALICO

AÑO: 2011

TIPO DE COMBUSTIBLE: DIESEL

SISTEMA DE TRANSMISIÓN: MECÁNICO

CILINDRADA/CILINDROS: 2.982 L / 4

PRECIO BASE:

S/ 5,726.98



CLIC PARA MÁS INFORMACIÓN

LOTE N.º 14

CAMIONETA PICK UP



MARCA: TOYOTA

MODELO: HILUX CD TURBO 2.5

PLACA: EAI-586 (PIW-130 Y D5D-840)

COLOR: BEIGE METALICO

AÑO: 2006

TIPO DE COMBUSTIBLE: PETROLEO

SISTEMA DE TRANSMISIÓN: MECÁNICO

CILINDRADA/CILINDROS: 2.494 L / 4

PRECIO BASE:

S/ 5,254.37



CLIC PARA MÁS INFORMACIÓN



LOTE N.º 15

CAMIONETA PICK UP

**MARCA: TOYOTA****MODELO: HILUX 4X4 CD 3.0 STD****PLACA: EAJ-013 (AHX-714 Y PQO-384)****COLOR: VERDE OSCURO METALICO****AÑO: 2007****TIPO DE COMBUSTIBLE: DIESEL****SISTEMA DE TRANSMISIÓN: MECÁNICO****CILINDRADA/CILINDROS: 2.982 L / 4****PRECIO BASE:****S/ 4,829.01****CLIC PARA MÁS INFORMACIÓN**

LOTE N.º 16

AUTOMOVIL



MARCA: HYUNDAI
MODELO: ACCENT GL
PLACA: CBH-614 (AZJ-541)
COLOR: PLATA METALIZADO
AÑO: 2017
TIPO DE COMBUSTIBLE: GASOLINA
SISTEMA DE TRANSMISIÓN: MECÁNICO
CILINDRADA/CILINDROS: 1.368 L / 4
PRECIO BASE:

S/ 4,520.67



CLIC PARA MÁS INFORMACIÓN





PERÚ

Ministerio
de Justicia
y Derechos Humanos

PRONABI Programa
Nacional de
Bienes Incautados

LOTE N.º 17

MOTOCICLETA



MARCA: HONDA

MODELO: XR 250 TORNADO

PLACA: EX8-680 (886-64Y)

COLOR: BLANCO NEGRO

AÑO: 2015

TIPO DE COMBUSTIBLE: GASOLINA

SISTEMA DE TRANSMISIÓN: MECÁNICO

CILINDRADA/CILINDROS: 0.249 L / 1

PRECIO BASE:

S/ 2,284.23



CLIC PARA MÁS INFORMACIÓN



LOTE N.º 18

MOTOR



MARCA: CATERPILLAR

MODELO: S/N

SERIE: S/N

COLOR: AMARILLO

AÑO: 2010

PRECIO BASE:

S/ 1,353.04



CLIC PARA MÁS INFORMACIÓN



LOTE N.º 19

MOTOR



MARCA: CATERPILLAR

MODELO: 3056DITA

SERIE: CKS01460

COLOR: AMARILLO

AÑO: 2010

PRECIO BASE:

S/ 1,353.04



CLIC PARA MÁS INFORMACIÓN



LOTE N.º 20

MOTOCICLETA



MARCA: HONDA

MODELO: XR 190L

PLACA: EX3-044 (2048-QA)

COLOR: ROJO

AÑO: 2018

TIPO DE COMBUSTIBLE: GASOLINA

SISTEMA DE TRANSMISIÓN: MECÁNICO

CILINDRADA/CILINDROS: 0.184 L / 1

PRECIO BASE:

S/ 462.79



CLIC PARA MÁS INFORMACIÓN





PERÚ

Ministerio
de Justicia
y Derechos Humanos

PRONABI Programa
Nacional de
Bienes Incautados

LOTE N.º 21

AUTOMOVIL



MARCA: BMW

MODELO: 323I

PLACA: EGE-576 (DQ-9236)

COLOR: VERDE POLICROMADO

AÑO: 1982

TIPO DE COMBUSTIBLE: GASOLINA

SISTEMA DE TRANSMISIÓN: MECÁNICO

CILINDRADA/CILINDROS: 0 L / 6

PRECIO BASE:

S/ 397.88



CLIC PARA MÁS INFORMACIÓN





PRONABI

 | Programa Nacional de Bienes Incautados

Clic aquí para registro de postores



- **Distribución de bases:**
Del 21 de noviembre al 12 de diciembre
- **Registro de Postores y presentación de requisitos:**
Del 10 al 12 de diciembre
- **Oficinas del PRONABI:**
Pasaje Mónaco N.º 171,
Santiago de Surco
- **Horario de atención:**
Lunes a viernes
8:00 a. m a 4:30 p. m.

INFORMES



(+51) 957 480 187



pronabi.subasta@minjus.gob.pe