



MAPA DE PROCESOS INSTITUCIONAL DE LA DIRECCIÓN NACIONAL DE INTELIGENCIA

**Aprobado por la Resolución de la Dirección de Inteligencia Nacional
N.º 085-2025-DINI-01 (13Jun2025)**

Oficina de Planificación y Presupuesto

JUNIO DE 2025



MAPA DE PROCESOS INSTITUCIONAL DE LA DIRECCIÓN NACIONAL DE INTELIGENCIA

CÓDIGO: MPI-DINI

VERSIÓN: 2.0

ÍNDICE

1. MARCO NORMATIVO	3
2. INVENTARIO DE PRODUCTOS Y PROCESOS NIVEL 0	3
3. DIAGRAMA DE MAPA DE PROCESOS NIVEL 0	7
4. DESCRIPCIÓN DE LOS PROCESOS DEL MAPA DE PROCESOS	8



MAPA DE PROCESOS INSTITUCIONAL DE LA DIRECCIÓN NACIONAL DE INTELIGENCIA

CÓDIGO: MPI-DINI

VERSIÓN: 2.0

1. MARCO NORMATIVO

- a. Ley N° 27658, Ley Marco de Modernización de la Gestión del Estado, y modificatoria.
- b. Decreto Legislativo N° 1141, Decreto Legislativo de Fortalecimiento y Modernización del Sistema de Inteligencia Nacional - SINA y de la Dirección Nacional de Inteligencia - DINI, y sus modificatorias.
- c. Decreto Supremo N° 035-2013-PCM, que aprueba el Reglamento de Organización y Funciones de la Dirección Nacional de Inteligencia - DINI.
- d. Decreto Supremo N° 016-2014-PCM, que aprueba el Reglamento del Decreto Legislativo N° 1141.
- e. Decreto Supremo N° 123-2018-PCM, que aprueba el Reglamento del Sistema Administrativo de Modernización de la Gestión Pública.
- f. Decreto Supremo N° 103-2022-PCM, que aprueba la Política Nacional de Modernización de la Gestión Pública al 2030.
- g. Resolución de Secretaría de Gestión Pública N° 002-2025-PCM-SGP, que aprueba la Norma Técnica N° 002-2025-PCM/SGP, Norma Técnica para la Gestión por Procesos en las entidades de la Administración Pública.
- h. Plan Estratégico Institucional (PEI) vigente.

2. INVENTARIO DE PRODUCTOS Y PROCESOS NIVEL 0

El Inventario contiene setenta y dos (72) productos identificados en los once (11) procesos de Nivel 0, los cuales se presentan a continuación:



MAPA DE PROCESOS INSTITUCIONAL DE LA DIRECCIÓN NACIONAL DE INTELIGENCIA

CÓDIGO: MPI-DINI

VERSIÓN: 2.0



INVENTARIO DE PRODUCTOS Y PROCESOS DE LA DIRECCIÓN NACIONAL DE INTELIGENCIA

Código IPP-DINI

Versión 1.0

N°	Producto del proceso	Código del proceso	Proceso Nivel 0
PROCESOS ESTRATÉGICOS (E)			
1	Plan de Inteligencia Nacional	E1	Gestión del Sistema de Inteligencia Nacional
2	Plan Institucional de Inteligencia		
3	Sesión del Consejo de Inteligencia Nacional		
4	Doctrina de Inteligencia		
5	Plan Estratégico Institucional	E2	Gestión Estratégica Institucional
6	Plan Operativo Institucional		
7	Informe de Evaluación Institucional		
8	Reglamento de Organización y Funciones		
9	Texto Único de Procedimientos Administrativos		
10	Documento Normativo u Orientador		
11	Mapa de Procesos		
12	Ficha de Producto y Proceso		
13	Procedimiento		
14	Bien o servicio mejorado		
15	Sistema de Gestión de Calidad gestionado		
16	Conocimiento gestionado		
17	Planes de Acción Anual en el marco del Sistema de Control Interno		
PROCESOS MISIONALES (M)			
18	Inteligencia estratégica	M1	Gestión de la Inteligencia Estratégica
19	Producto de contrainteligencia	M2	Gestión de la Contrainteligencia
20	Capacitación en materia de inteligencia	M3	Gestión de la Capacitación en Inteligencia
PROCESOS DE SOPORTE (S)			
21	Cuadro de Puestos de la Entidad	S1	Gestión de Recursos Humanos
22	Manual de Perfiles de Puestos		
23	Clasificador de Cargos		
24	Cuadro para Asignación de Personal Provisional		



MAPA DE PROCESOS INSTITUCIONAL DE LA DIRECCIÓN NACIONAL DE INTELIGENCIA

CÓDIGO: MPI-DINI

VERSIÓN: 2.0

N°	Producto del proceso	Código del proceso	Proceso Nivel 0		
PROCESOS DE SOPORTE (S)					
25	Presupuesto Analítico del Personal	S1	Gestión de Recursos Humanos		
26	Reglamento Interno de Servidores Civiles				
27	Manual de Organización y Funciones				
28	Personal incorporado				
29	Contrato de trabajo y/o Adenda				
30	Declaraciones Juradas del personal incorporado				
31	Evaluaciones de periodo de prueba				
32	Personal desplazado				
33	Reportes de asistencia				
34	Procedimientos Administrativos Disciplinarios				
35	Carta de cese de personal				
36	Liquidación de cese de personal				
37	Evaluación de desempeño				
38	Personal capacitado				
39	Planilla de remuneraciones				
40	Declaración de impuestos (PDT 601)				
41	Acciones de bienestar social y reconocimiento			S2	Gestión de Recursos Institucionales
42	Acciones para la mejora del clima laboral y la cultura organizacional				
43	Acciones de Seguridad y Salud en el Trabajo				
44	Acciones de comunicación interna				
45	Resumen ejecutivo				
46	Presupuesto Institucional de Apertura				
47	Cartera institucional priorizada de inversiones				
48	Proyecto de inversión viable				
49	Inversión de Optimización, Ampliación Marginal, Rehabilitación y Reposición aprobada				
50	Cuadro Multianual de Necesidades				
51	Plan Anual de Contrataciones del Cuadro Multianual de Necesidades				
52	Programa Multianual de Fondos Públicos para Recursos Humanos				
53	Nota de modificación presupuestaria				



MAPA DE PROCESOS INSTITUCIONAL DE LA DIRECCIÓN NACIONAL DE INTELIGENCIA

CÓDIGO: MPI-DINI

VERSIÓN: 2.0

N°	Producto del proceso	Código del proceso	Proceso Nivel 0
PROCESOS DE SOPORTE (S)			
54	Certificación de crédito presupuestal	S2	Gestión de Recursos Institucionales
55	Informe de ejecución presupuestaria		
56	Evaluación presupuestaria		
57	Activo estratégico generado por la inversión		
58	Servicio de almacenamiento y control de bienes muebles		
59	Servicio de asignación y control de bienes patrimoniales		
60	Bien, servicio y obra contratada		
61	Acta de conciliación del marco legal y ejecución del presupuesto		
62	Estados Financieros y Presupuestarios		
63	Pago de personal, bienes, servicios y otros gastos		
64	Administración de caja chica		
65	Gobierno de Tecnologías de la Información y Comunicaciones	S3	Gestión de las Tecnologías de la Información y Comunicaciones
66	Servicios de Tecnologías de la Información y Comunicaciones		
67	Servicio de Tramite Documentario del exterior al interior y distribución a entidades externas	S4	Gestión Documental
68	Administración de Archivos Institucionales		
69	Opiniones legales	S5	Gestión del Asesoramiento Jurídico
70	Servicio de Seguridad de las Instalaciones	S6	Gestión de la Seguridad Institucional
71	Servicio de Protección Personal		
72	Acción frente al riesgo de desastres		



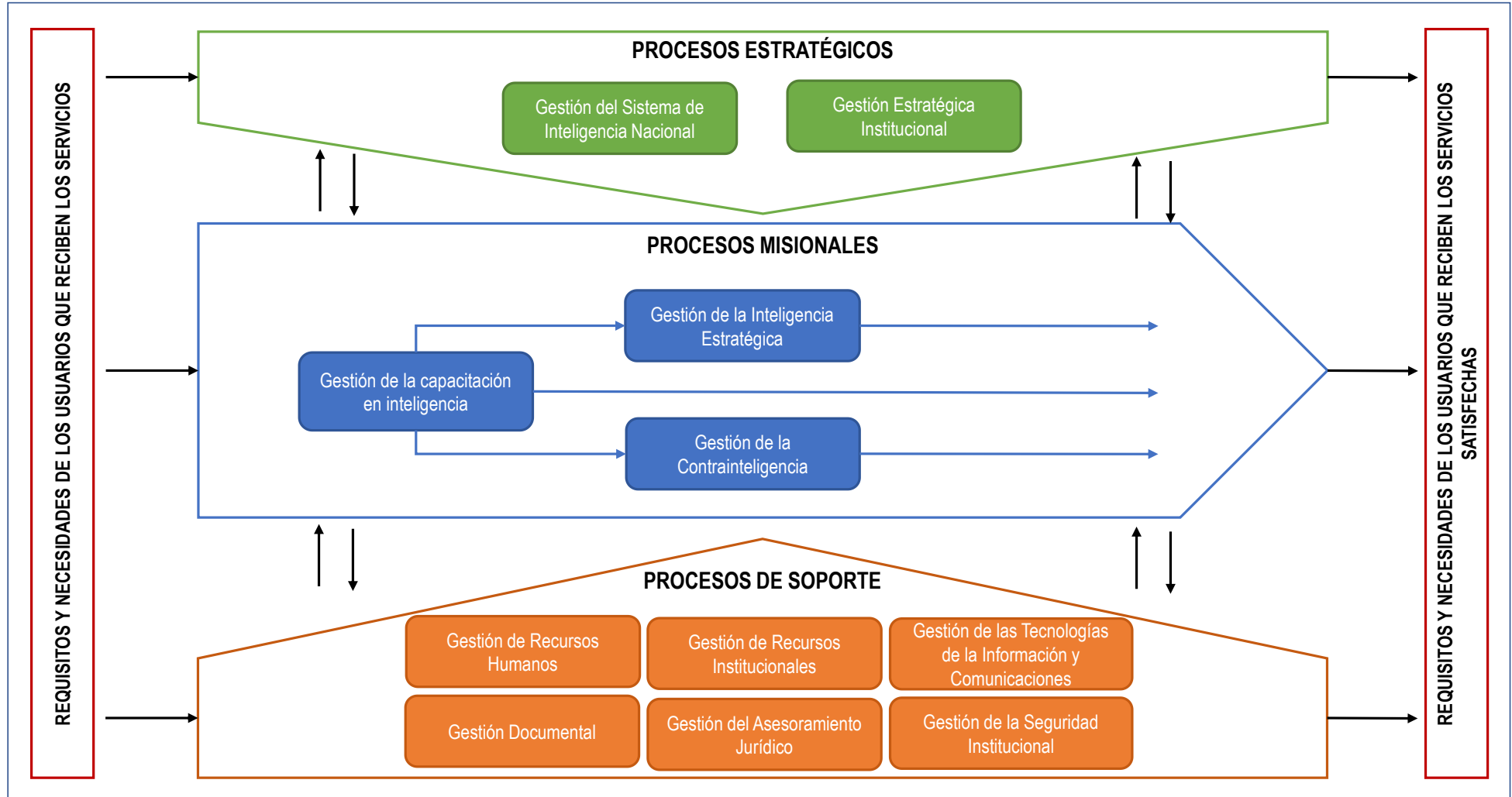
MAPA DE PROCESOS INSTITUCIONAL DE LA DIRECCIÓN NACIONAL DE INTELIGENCIA

CÓDIGO: MPI-DINI

VERSIÓN: 2.0

3. DIAGRAMA DE MAPA DE PROCESOS NIVEL 0

MAPA DE PROCESOS DE LA DINI





MAPA DE PROCESOS INSTITUCIONAL DE LA DIRECCIÓN NACIONAL DE INTELIGENCIA

CÓDIGO: MPI-DINI

VERSIÓN: 2.0

4. DESCRIPCIÓN DE LOS PROCESOS DEL MAPA DE PROCESOS

El Mapa de Procesos consta de dos (2) procesos estratégicos, tres (3) procesos misionales y seis (6) procesos de soporte.

Cod	Proceso Nivel 0	Objetivo del Proceso
PROCESOS ESTRATÉGICOS (E)		
E1	Gestión del Sistema de Inteligencia Nacional	Dirigir el proceso de planeamiento del Sistema de Inteligencia Nacional, así como las sesiones del Consejo de Inteligencia Nacional y la formulación de la Doctrina de Inteligencia, asegurando la producción de conocimiento útil para el proceso de toma de decisiones en materia de seguridad nacional, la protección de las capacidades nacionales frente a acciones de inteligencia u otras encubiertas provenientes de actores que representan amenazas a la seguridad nacional y la realización de actividades destinadas a alcanzar la seguridad digital en materia de seguridad nacional.
E2	Gestión Estratégica Institucional	Dirigir el proceso de planeamiento estratégico y operativo institucional, así como el desarrollo de las acciones en el marco de la política de modernización de la gestión pública y el Sistema de Control Interno, fortaleciendo la gestión institucional para lograr los objetivos de la entidad.
PROCESOS MISIONALES (M)		
M1	Gestión de la Inteligencia Estratégica	Proveer de inteligencia estratégica al Presidente de la República y al Consejo de Ministros para la toma de decisiones y la implementación de políticas, que permita garantizar la vigencia de los derechos humanos; defender la soberanía nacional; promover el bienestar general y el desarrollo integral de la Nación; y proteger a la población de las amenazas internas y externas contra su seguridad.
M2	Gestión de la Contrainteligencia	Prevenir, detectar e identificar actores que realicen actividades de inteligencia u operaciones especiales de inteligencia que afecten o puedan afectar las capacidades nacionales o constituyan amenazas a la seguridad y el desarrollo nacional.
M3	Gestión de la Capacitación en Inteligencia	Fortalecer las capacidades del personal del Sistema de Inteligencia Nacional y de la administración pública en materia de inteligencia y contrainteligencia, para mejorar su desempeño y aumentar su conocimiento, contribuyendo al cumplimiento de los objetivos institucionales.
PROCESOS DE SOPORTE (S)		
S1	Gestión de Recursos Humanos	Contar con servidores civiles competentes, motivados y comprometidos con los valores y objetivos institucionales.
S2	Gestión de Recursos Institucionales	Optimizar la planificación, administración, control y ejecución eficiente de los recursos institucionales, asegurando la generación oportuna de productos financieros, presupuestarios, contractuales y patrimoniales que cumplan con los requisitos legales y organizacionales, para satisfacer las necesidades institucionales y contribuir al logro de los objetivos de la entidad.
S3	Gestión de las Tecnologías de la Información y Comunicaciones	Garantizar los servicios tecnológicos y de comunicaciones, en forma eficiente, oportuna y segura; de tal manera que permita optimizar los recursos y apoyar al cumplimiento de los objetivos institucionales.
S4	Gestión Documental	Administrar eficazmente la gestión del trámite documentario y del archivo, garantizando la integridad, confidencialidad y disponibilidad del acervo documentario de la DINI.



MAPA DE PROCESOS INSTITUCIONAL DE LA DIRECCIÓN NACIONAL DE INTELIGENCIA

CÓDIGO: MPI-DINI

VERSIÓN: 2.0

Cod	Proceso Nivel 0	Objetivo del Proceso
S5	Gestión del Asesoramiento Jurídico	Brindar el asesoramiento jurídico para que la institución opere dentro del marco legal vigente y tome decisiones informadas desde una perspectiva jurídica, minimizando riesgos legales y protegiendo sus intereses.
S6	Gestión de la Seguridad Institucional	Garantizar la seguridad integral de las instalaciones, así como la prevención de riesgos de desastres, asegurando la continuidad operativa institucional.