

# PHINCHIKILLA



# ¿IMAYNATAN PHINCHIKILLAQ SASACHAKUYNINKUNAMANTA AYQISUNMAN?

Phinchikillaq kallpanwanqa imaynakunatan rurarisunman, sichus kumun kumun nisqata ha'isunman hinaqa ima llakimanpas urmayusunmanm. Phinchikillaq kallpanwanqa imatapas rurasqa thaklla kanappaqqa Osinergminpa rimarisqanta kasurisun:



## WASIPI:

Wasiykipi tablero electrónico nisqaq ch'ataq ch'ataqnin (interruptor) iskay niraqmi kanan.

### Interruptor termomagnético



Maypachachus phinchikillaq kallpan wasikunaman chayan achkha kallpayuq utaq phinchikilla cortocircuito nisqata ruran hinaqa utqhayllamanmi kay termomagnético sayachipun. Kay ch'ataq ch'ataqa payllamantan phinchikillaq kallpanta sayarqachipun chayman hina manaña ima llakipas qatiwasunmanñachu.

### Interruptor diferencial



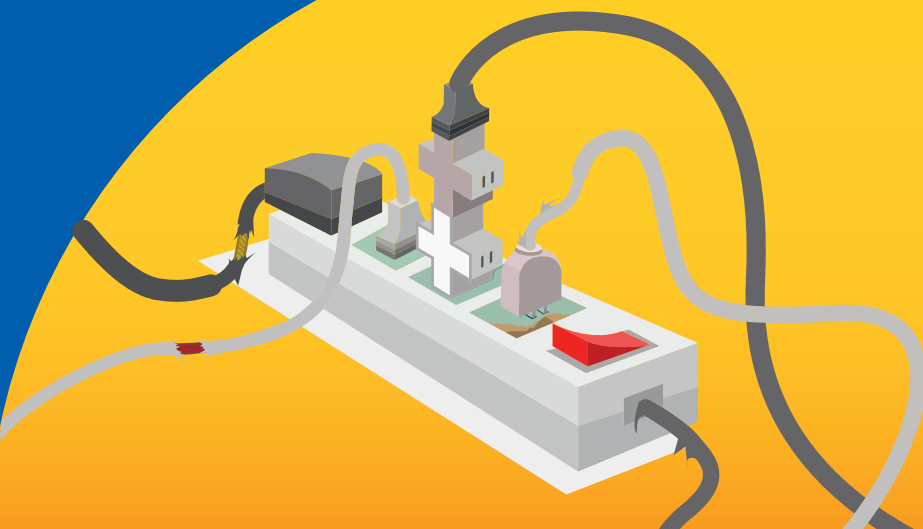
kay ch'ataq ch'atqqa phinchikillaq kallpan aysakusqan ñanmanta llusqisqantan chaninchan chayman hina payllamanta chay phinchikillaq kallpanta wañurachipun hinaqa mana ima sasachakuypas kanchu.





## WASIPI:

- Phinchikilla chaskiykunapiqa (enchufe) wakin phinchikillaq kallpan allpaman llusiq (punto de tierra) kananmi, ñaninmanta hawaman llusinqinampaq, chayman hina ch'ataq ch'ataq nisqa riqsirichikunqa allichakunampaq. Phinchikillaq hukkaq ñannin hawaman allpaman llusiq kan, hinaqa manan ima llakimampas urmayusunmanchu nitaq chay eléctrodomesticos nisqakunapas sasachakunmanchu.
- Wasiykipi phinchikilla mirachiqta utaq ch'ataq ch'ataq nisqata imayna kasqanta qhawachkanallaykipunin; kaqlataq electrodomesticokunaq phinchikilla chaskiqnintapas. Imapas mana allin kachkan hinaqa huk phinchikillamanta yachaq runata wahakuy allichanampaq.
- Artefactos eléctricos nisqakunaqa huk phinchikilla mirachinallamantan phinchikillaq kallpantaqa chaskinan; amapunin mana allin pichikilla mirachiqta, achkha phinchikilla chaskiqtapas chay cruz nisqa phinchikilla mirachiqtapas **c h u r a n k i c h u** utaq winankichu.
- Makiykipas, chakiykipas utaq pacha pampas ch'aran kachkan hinaqa ama chay artefactos eléctricos nisqakunata hap'iychu. Yawar aylluykipi uña wawakuna kan hinaqa, wasiykipi phinchikilla mirachiqkunata (tomacorriente) huk k'achkachinakunawan k'achkachikpa pakay.
- Phinchikillaq kallpanta wasiykiman mana yachaspaqqa ama churaychu, ruphachikuwaqpas. Aswampas phinchikillamanta yachaq runata waharikuy.
- Punkukunaman, ventanakunaman utaq ferromanta kanchakunaman ama phinchikillata churaychu, wakin runakunapas ruphachikuspa wañuytapas tarpankuman.





## WASIPI:

- Sapa 5 watan, huk phinchikillamanta yachaq runa (electricista) wasiykipi artefactos eléctricos nisqakunata hinallataq imayna chay phinchikillaq puriyin ñan instalasqa kasqan qhawaq rinan.
- Phinchikillaq kallpanwan unu q'uñichiqpaqa (ducha eléctrica) huk ch'ataq ch'aqtaq nisqa payllamanta hap'ichikuqpas wañuchikuqpas kananmi.
- Televisorpa antenanta utaq wiphala aysanapaq k'aspita may chiqasmampas mana allinta qhawarikuspaqa ama churaychu, hinallataq phinchikillaq aysakusqan ñanninmampas amapuni k'ichkillataqa churaychu.
- Wasita rurachikuchkanki hinaqa fierrokuna amapuni k'ikllukunapi (calle) phinchikillaq ñanninta tupananchu, llank'aqkunaq ima sasachakuykunamantapas qispinankupaq lliw imakunapas kananmi allillan llank'akunankupaq.



## K'IKLLUKUNAPI

- Phinchikillaq ñannin chiqaspi llank'anki hinaqa, mana qunqaymanta tupayurunaykipaq allinta qhawarikuspa yuyakuspa hina llank'ariy.
- Phinchikillaq aysakusqan ñanmanta karu chiqasnimpi utaq chakra chakrapi cometa nisqataqa pawachiy.
- Wasiykiman aman hay'kaqpas ch'inllaqa nitaq pakallapas phinchikillaq kallpantaqa apayukunkichu.
- Phinchikillaq ñannin wikch'urayuchkan hinaqa amanpunin achhuykunkichu nitaq tupayunaykichu. Osinergmin qhawariq wasiman willarimunayki.



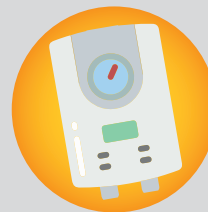
# PHINCHIKILLAQ KALLPAN WAQAYCHAY

## K'ANCHAQTIN



- Wasinchikpi LED nisqa kanchaykunawan kanchachikusun hinaqa 90 % nisqatan phinchikillaq kallpanta waqaycharisun, Chay q'illu kanchaq kanchaykunaqa (focos incandescentes) yaqapas kuchkanmanta (50%) aswanta p'uchukachanchik (consumimos). Chay LED kachaq nisqakunaqa aswan unaymi kanchaynin manataqmi pakikuspas pachamamata sinchitachu qhillicharin.
- Pachaq kanchayninwan imatapas aswanta ruray hina wasipi kanchaykunataqa wañuchiy mana imata ruraspaykiqa.
- Aswanta phinchikillaq kallpanta waqaychanapaqa, wasiman haykuna k'iklluman, escalera nisqaman, hisp'ana wasiman, carro waqaychana wasiman hukkunaman ima runa riparaq kanchaykunata churay; chay k'anchaqa sapa runata riparasalla k'ancharinga.

- Phinchi killaq kallpanwan unu q'uñichiq rantinki hinaqa, Yawar aylluypaq hina sayayninqa kachu.
- Ch'ataq ch'ataq nisqatan churaynaki sapa kurkunchikta mayllikuyta munaqtinchik paymanta pacha hap'ichikuqta wañuchikuqta ima, Kaqlataq yachanchikmi ha'kaqlla chay phinchikillawan unu q'uñichinanchikta hap'ichiyta.
- Q'uñi chiri riparaq (termostaton) (motor nisqaq q'uñiriyintan waqayachan) 45 °C o 50 °C nisqapi.
- Q'uñiriy pachakunapi utaq p'unchawkunapipas wañuchiy.
- Wasiykichikpi phinchi killaq kallpanwan unu q'uñichiqwanqa pisi pacha nisqallapin mayllikunaykis, jaban nisqawan maqllikunapaqqa ch'ataq ch'ataq nisqatan wisq'ana. Chay artefactoqa achkha phinchikillaq kallpanwanmi hap'ichikun.



## PHINCHI KILLAQ KALLPANWAN UNU Q'UÑICHIQ

## TV UTAQ PC NISQAWAN LLANK'ASPA



- Ama televisor hap'ichisqapichu puñuy, maypachachus tuta hap'ichinki hinaqa huk pacha nisqallaman chaniinchay (programar) paymanta pacha wañupunampaq.
- Computadorakunapi kaqlataq laptop nisqakunapi chay sutinchasqa "sayachiy" (suspender) nisqata ñit'iyuy, chay hinaqa phinchikillaq kallpanqa aswanraq karinga.
- Laptop utaq tablet nisqapi llank'ariy, chaykunan phinchikillaq pisi kallpallanwan llank'an chay PC nisqakunmantaqa.
- Estabilizador nisqata ama qunqaychu wañuchiyta.

- Pachata taqsayta tukuspa allinta ch'akichinchik hinaqa pisi pachallapin planchakun.
- Plancha nisqaqa achkha phinchikillaq kallpanwanmi q'uñi q'uñirinan kamaqa q'uñirin chaymi achkha pachallataña planchana.
- Planchaq waksinqa q'aqñusqa pachatan utqallaman llamp'uyachin.
- Pachataqa manan planchawanchu ch'akichina.
- Q'uñi chiri waqaychaqwan (termostato) chay planchata hap'ichiy q'uñita utaq aswan q'uñita munasqanchikman apaykanchanachikpaq.



## PLANCHASPAQ

## REFRIGERADORA NISQATA IMAYNA APAKAYCHANAPAQ



- Wasipaq refrigeradora rantiq rinki hinaqa, chay refrigeradorapin willakuynin qillqapi ninan "A" chay qillqaqa willawanchis phinchikillaq pisi kallpallanwan hap'isqanta.
- Refrigeradorapa punkunkunapin lliw jebekuna allin kama kanan chaymi lliw punkunkunaqa allin wisq'asqa kanqa.
- Ama sapakutillachu refrigeradorata kichaychis, ukhumpi kaq chiri wayra mana llusqirinampaq.
- Refrigeradoraman ama q'uñi mikunakunata churaychikchu.
- Refrigeradorapa qhipampa llimphuyllan kanan, refrigeradota waraq warasqan utaq chirisqan chiqasman churay.

# ARTEFACTUYKIKUNAQ IMAYNA KALLPAWAN WAP'ISQANTA YACHAY

Artefactokunaq imayna kallpawan wap'isqanqa iskay yuyaykunamanmi rikch'akun: imanyana kallpawan artefactoq hap'isqan huktaq may unay pacha hap'ichikqanchik.

Hinamanqa, equipos eléctricos nisqakuna may imayna kallpawanmi sapa killa ahap'inku chayta yachanaykipaq willarisaykiku. Qhawariysun, huk televisormi 20 Watts nisqawan hap'inchikun ichaqa sapa p'unchawtaq pichqa pachata hap'irin chayri.

1. Televisorpa kallpanta tukuchiy/tikrachiy Watts (W) nisqamanta kilowatts (kW) nisqaman, 100 rakispa.

$$120W/1000 = 0.12 kW$$

2. Televisorpa killantin hap'isqanta yacharisun.

$$5 \text{ pacha sapa p'unchaw} \times 30 \text{ p'unchaw} = 150 \text{ pacha killapi}$$

3. Killantin phinchikillaq kallpan tukusqanchikta iskaynin ñawpaq qhawarisqanchikunawan yacharisun.

$$0.12 kW \times 150 \text{ pachakuna} = 18 kWh/\text{killantin.}$$

Artefactoq hinallataq k'anchaqkunaq hap'isqanta huñurisuman hinaqa wasinchikpi sapa killa phinchikillaq kallpan tukusqanchikta kilowatts-pacha (kWh) nisqapi yachasunmanmi.

Ducha eléctrica  
4000 W a  
7500 W

Cocina eléctrica de  
4 hornillas  
3000 W

Secadora  
de ropa  
2000 W

Terma  
1500 W

Secadora  
de cabello  
1200 W

Aspiradora  
1200 W

Microondas  
1100 W

Plancha  
1000 W

Licuada  
900 W

Olla arrocera  
2.2 L  
900 W

PC  
para juegos  
350 W a 800 W

Cafetera  
800 W

Lavadora  
500 W

Electro-  
bomba  
375 W  
(1/2 HP)

Refrigeradora  
250 W

PC de  
escritorio  
120 W

TV 55" LCD  
100 W

PlayStation4  
90 W

Equipo de  
sonido  
80 W

Ventilador  
50 W

Laptop  
35W



## CHANIN YUYAY

Kay k'anchaypa kallpan riqsisqanchikqa yachanllapaqmi, artefactoq sayninman hinan aswantaqa yachasunman, wakin electrodomestico nisqakunaqa "sayayniyuq" nisqa phinchi killaq kallpan tukqmi kanku, hinaspapas 0.2W nisqamanta pacha yaqa 0.5W nisqa kaman pinchikillaq kallpanta tukurinku. Artefactoykikunaq qhipampin hukq qillqa willakuq tarikun hinallataq willakuq qillqamayt'upipas kallantaq hayka phinhikillaq kallpantapuni tukusqanta willawanchik.



# HAWA K'IKLLUKUNAPI K'ANCHAYKUNA

Hawa k'ikllukunapa k'achaykunamanta sasachakuykukunata qhawarinki hinaqa, k'anchay qhawaq wasiman huk llakirikuy qillqata (denuncia) willariyta atiwaqmi kay hina rimaykunawan:

## MANA ALLIN K'ANCHAQ KAPTIN

K'anchaq wañusqa utaq laphapapaqtin.

## K'ANCHAQ HAP'IQ P'AKISQAPAS UTAQ MANA ALLINMA QHAWARISQAPAS KAPTIN

Maypachachus k'achaq utaq k'anchaq hap'iipas p'akisqaña kaptin, warkurayachkaptinña utaq huklarutaña qhawaqtimpas.

## HAWA K'IKLLUPI MANA HUK K'ANCHAQ KAPTIN

Tiyasqaykipi k'anchaq churanapaq k'aspi (poste) utaq k'anchaq mana kapuqtin.

Pastoral

## K'ANCHAQ AMACHAQ/HARK'AQ

K'anchaq amachaq hark'an (difusor) nisqa p'akisqapas, warkurayachkampus, qhillipas kaptin, thantañapas kaptin utaq manapas kaptin.

## MALLKI HARK'AQNTIN

Mallkiq k'akmankunaqa hawa k'ikllukunapi purina chiqaskunata ima hak'anmi tutayachin imataqmi.



## CHANIN YUYAY

Sapa kuti llakikuy qillqa apachisqaykimanta huk código nisqatan mañakunayki hinataq waqaychanallayki.



## ¿IMAYNATAN LLAKIKUY QILLQATA WILLASUNMAN?

Phinchi killa qhawariq wasiman huk qillqapi, correo electrónico, página web, teléfono nisqapi mana hina kaptinqa tuparispas llakikuyniykita willariwaqmi. Hinallataq tarikullantaqmi chay sasachakuy qillqa mat'u chaskiriq qillqapipas (libro de observaciones) qillqallawaqtaqmi.

Chay sasachakuy willakuyniykipiqa chaninchanaykin:

- Sutiykita, DNI hinallataq telefonoq yupayninta ima.
- Ima sasachakuy willakusqaykita.
- K'anchaq churanapaq k'aspiq qayllanta.

Hawa k'ikllukunapi manay k'anchay kasqantapas aplicativo **Facilito de Osinergmin** nisqapi willarillawaqtaqmi, hinaspapas ayllukunapi tukuy rikuy/Tukuy Rikuy kaq nisqapipas.



## HAYK'AQ KAMA SUYANA

Sasachakuy willakuykuna hayk'aq kaman uyarisqa kanan:

| HUKNIRAQ   | LLAQTA                                      | LLAQTA – AYLLU                               |
|--|---|--|
| Mana allin k'anchaq  | 3 p'unchaw, llank'asqa p'unchawkuna.        | 10 p'unchaw, killapi llank'asqa p'unchawkuna |
| K'anchaq hap'iq pakisqapas utaq mana allinma qhawarisqapas | 3 p'unchaw, llank'asqa p'unchawkuna.        | 7 p'unchaw, llank'asqa p'unchawkuna          |
| Hawa k'ikllupi mana huk k'anchaq kaptin                    | 7 días 7 p'unchaw, llank'asqa p'unchawkuna. | 14 p'unchaw, llank'asqa p'unchawkuna         |
| Mallki hark'aqtin  | 45 p'unchaw, llank'asqa p'unchawkuna.       | 45 p'unchaw, llank'asqa p'unchawkuna         |
| K'anchaq hark'aq   | 7 p'unchaw, llank'asqa p'unchawkuna.        | 14 p'unchaw, llank'asqa p'unchawkuna         |