



PERÚ

Autoridad Portuaria Nacional

REPORTE: RG 004  
DICIEMBRE 2015

# Estadística de naves portacontenedores atendidas en los terminales portuarios APMT Callao y DP World Callao

El presente reporte muestra información sobre el tráfico de naves portacontenedores atendidas en los terminales portuarios APM Terminals Callao (APMTC) y DP World Callao (DPWC) y la productividad de las grúas pórtico.

La productividad de las grúas pórtico se define como el total de contenedores movilizados entre el tiempo de operación efectiva de grúas pórtico en servicio.

## Indicadores

Comparación diciembre 2014- 2015

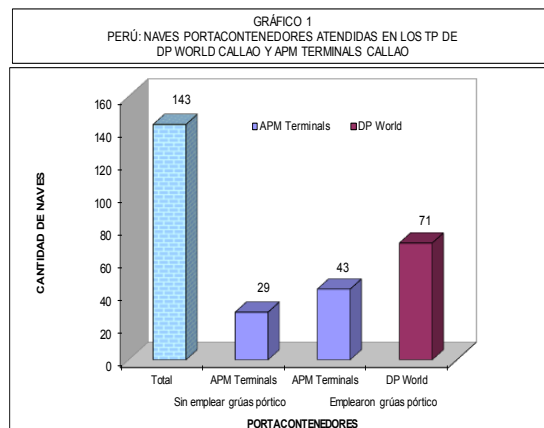
El movimiento de contenedores en los terminales portuarios APMTC y DPWC aumentó en 4.4%.

Disminuyó en 15.8% el movimiento de contenedores de las naves que operan con grúas pórtico de muelle.

Las naves portacontenedores recibidas en los terminales portuarios APMTC y DPWC, que emplearon grúas pórtico de muelle, presentaron un aumento de 14%.

Incrementó en 136.4% la atención de naves portacontenedores menores a 20,000 AB que operan con grúas pórtico de muelle.

## 1. Naves portacontenedores atendidas en los terminales portuarios APMTC y DPWC



Fuente: Dubai Ports World Callao (DPWC) y APM Terminals Callao (APMTC). Elaborado por el Área de Estadísticas - DOMA, Enero 2016

En el mes de diciembre del 2015, el puerto del Callao recibió 143 naves portacontenedores, de las cuales 79.7% de las naves emplearon grúas pórtico y el 20.3% no las emplearon.

De las naves portacontenedores que emplearon grúas pórtico de muelle, 43 fueron atendidas por APM Terminals Callao (APMTC) y 71 por DP World Callao (DPWC).

## 2. Comparativo de naves portacontenedores

Comparando el mes de diciembre del 2015 con el mismo mes del año 2014 se apreció que:

Las naves portacontenedores atendidas en APMTC y DPWC se mantuvieron constantes con respecto al periodo anterior. Por otro lado, se evidenció la disminución en la atención de naves portacontenedores que no emplearon grúas pórtico de muelle en un 32.6% y las que emplearon grúas pórtico de muelle aumentaron en un 14%.

CUADRO Nº 1  
TRÁFICO DE NAVES PORTACONTENEDORES EN LOS TERMINALES DP WORLD CALLAO Y APM TERMINALS CALLAO, DICIEMBRE 2014/2015

Naves	Dic - 14	Dic - 15	Variación %
<b>TOTAL PORTACONTENEDORES</b>	<b>143</b>	<b>143</b>	<b>0.0%</b>
<b>Emplean grúas pórtico de muelle</b>	<b>100</b>	<b>114</b>	<b>14.0%</b>
< 20,000 AB	11	26	136.4%
>= 20,000 AB	89	88	-1.1%
	89.0%	77.2%	
<b>Sin emplear grúas pórtico de muelle</b>	<b>43</b>	<b>29</b>	<b>-32.6%</b>
< 20,000 AB	27	21	-22.2%
>= 20,000 AB	16	8	-50.0%
	37.2%	27.6%	

Fuente: Dubai Ports World Callao (DPWC) y APM Terminals Callao (APMTC). Elaborado por el Área de Estadísticas - DOMA, Enero 2016

Asimismo, las naves portacontenedores que emplearon grúas pórtico de muelle con arqueo bruto menores a 20,000 AB aumentaron en un 136.4%.

## Contenido:

Naves portacontenedores atendidas en los terminales portuarios APMTC y DPW **1**

Comparativo de las naves Portacontenedores en los terminales portuarios APMTC y DPWC **1**

Comparativo de los contenedores movilizados **2**

Productividad de las grúas pórtico de muelle **2**

### 3. Contenedores movilizados

**CUADRO Nº 2**  
**MOVIMIENTO DE CONTENEDORES (EN TEUS) EN LOS TERMINALES**  
**DP WORLD CALLAO Y APM TERMINALS CALLAO**  
**DICIEMBRE 2014/2015**

Terminal Portuario	TEUS		Variación %
	Dic - 14	Dic - 15	
<b>TOTAL TEUS</b>	<b>173,472</b>	<b>181,042</b>	<b>4.4%</b>
<b>Emplean grúas pórtico de muelle</b>	<b>162,674</b>	<b>136,937</b>	<b>-15.8%</b>
APM Terminals	34,061	25,560	-25.0%
DP World	128,613	111,377	-13.4%
<b>Sin emplear grúas portico de muelle</b>	<b>10,798</b>	<b>44,105</b>	<b>308.5%</b>
APM Terminals	10,798	44,105	308.5%

Fuente: Dubai Ports World Callao (DPWC) y APM Terminals Callao (APMTC).

Elaborado por el Área de Estadísticas - DOMA, Enero 2016

En el mes de diciembre del 2015 los terminales portuarios APMTTC y DPWC movilizaron 181,042 TEU, mostrando un incremento de 4.4% respecto al mes de diciembre del 2014.

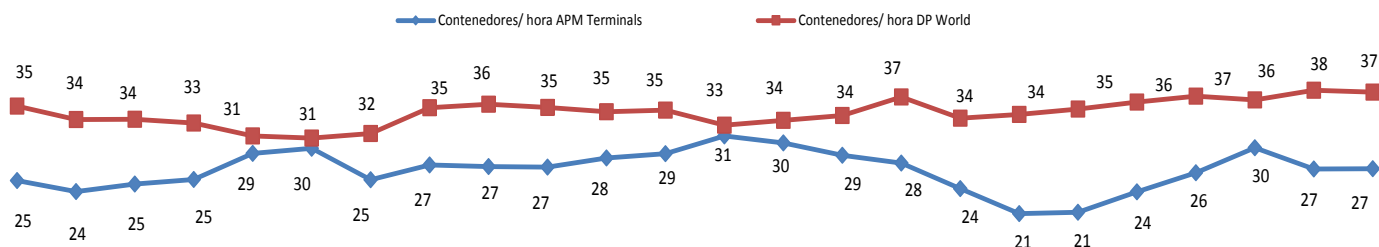
Es importante indicar que del total de contenedores movilizados en el mes de diciembre del 2015, el 75.6% se realizó por naves portacontenedores que emplearon grúas pórtico de muelle.

Los contenedores movilizados por naves portacontenedores que emplearon grúas pórtico disminuyeron en 15.8% TEU, mientras que incrementó en 308.5% TEU en naves portacontenedores que no las emplearon.

De los contenedores movilizados por portacontenedores que emplean grúas pórtico, se apreció que APMTTC disminuyó en 25%, así mismo DPWC disminuyó en 13.4% en comparación con el periodo anterior.

### 4. Productividad de grúas Pórtico

**GRÁFICO 2**  
**PERÚ: PRODUCTIVIDAD DE LAS GRÚAS PÓRTICO EN DP WORLD CALLAO Y APM TERMINALS CALLAO**



ene-14 feb-14 mar-14 abr-14 may-14 jun-14 jul-14 ago-14 sep-14 oct-14 nov-14 dic-14 ene-15 feb-15 mar-15 abr-15 may-15 jun-15 jul-15 ago-15 sep-15 oct-15 nov-15 dic-15

#### Informes

Cualquier consulta estamos a su disposición estadísticas@apn.gob.pe

En el periodo correspondiente de enero 2014 a diciembre de 2015, se apreció que APMTTC mantuvo una tendencia variante en la productividad de las grúas pórtico. Sin embargo, en el último se mantuvo constante con 27 contenedores / hora.

Mientras tanto, el terminal portuario de DP WORLD Callao presentó una tendencia regular en la productividad de las grúas pórtico de muelles, evidenciándose en el último mes una disminución de 38 a 37 contenedores / hora.

VISITENOS EN LA WEB  
[WWW.APN.GOB.PE](http://WWW.APN.GOB.PE)