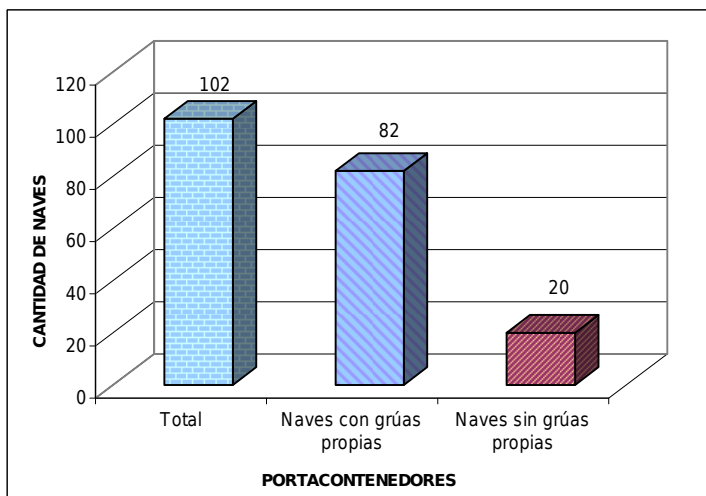


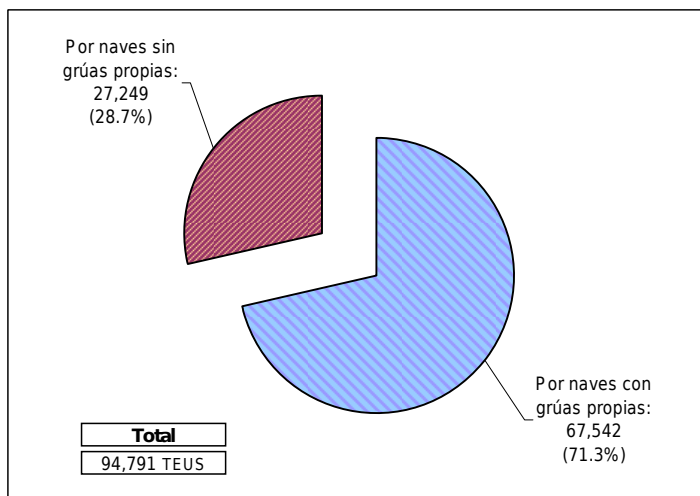
1. PERÚ: NAVES PORTACONTENEDORES ATENDIDAS EN EL TERMINAL PORTUARIO DEL CALLAO, MES DE JUNIO 2010.

1.1. PERÚ: NAVES PORTACONTENEDORES ATENDIDAS EN EL TPC, MES DE JUNIO 2010.



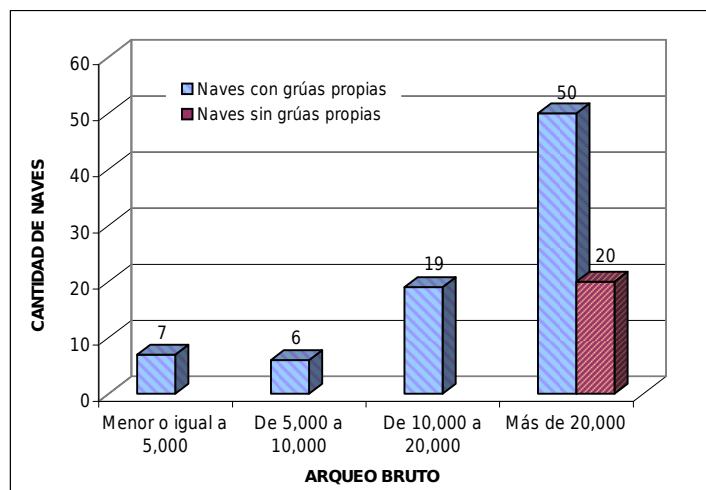
Fuente: ENAPU - Área de Planeamiento Operativo.
Elaborado por el Área de Sistemas - DOMA, Setiembre 2010.

1.2. PERÚ: MOVIMIENTO DE TEUS EN EL TPC, MES DE JUNIO 2010.



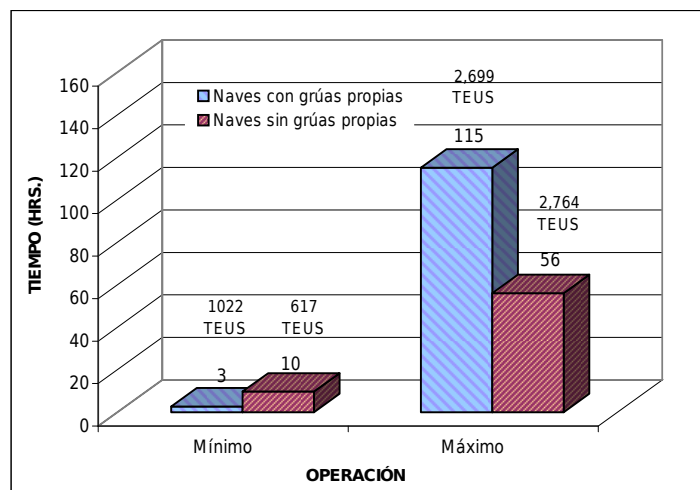
Fuente: ENAPU - Área de Planeamiento Operativo.
Elaborado por el Área de Sistemas - DOMA, Setiembre 2010.

1.3. PERÚ: NAVES PORTACONTENEDORES POR ARQUEO BRUTO, MES DE JUNIO 2010.



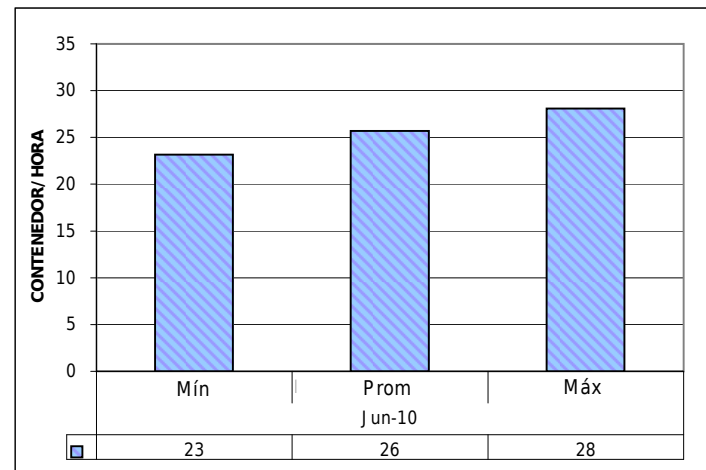
Fuente: ENAPU - Área de Planeamiento Operativo.
Elaborado por el Área de Sistemas - DOMA, Setiembre 2010.

1.4. PERÚ: TIEMPO DE OPERACIÓN DE NAVES PORTACONTENEDORES, MES DE JUNIO 2010.



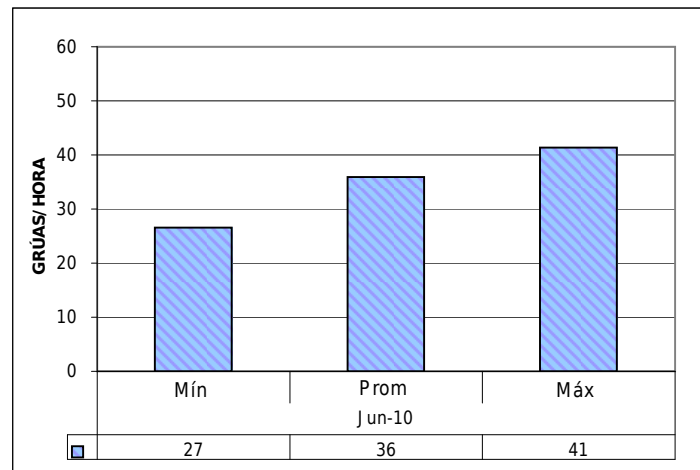
Fuente: ENAPU - Área de Planeamiento Operativo.
Elaborado por el Área de Sistemas - DOMA, Setiembre 2010.

1.5. PERÚ: MOVIMIENTO DE CONTENEDORES / HORA EN NAVES GEARLESS UTILIZANDO DOS GRÚAS PÓRTICO, MES DE JUNIO 2010. (*)



Fuente: ENAPU - Área de Planeamiento Operativo.
Elaborado por el Área de Sistemas - DOMA, Setiembre 2010.

1.6. PERÚ: MOVIMIENTO DE TEUS / HORA EN NAVES GEARLESS UTILIZANDO DOS GRÚAS PÓRTICO, JUNIO 2010. (*)



(*) Naves gearless fullcontainer son naves portacontenedores que no poseen grúas propias.

El movimiento de contenedores / hora y TEUS / hora señalado presenta el rendimiento de las operaciones de las naves sin considerar "tiempos muertos".