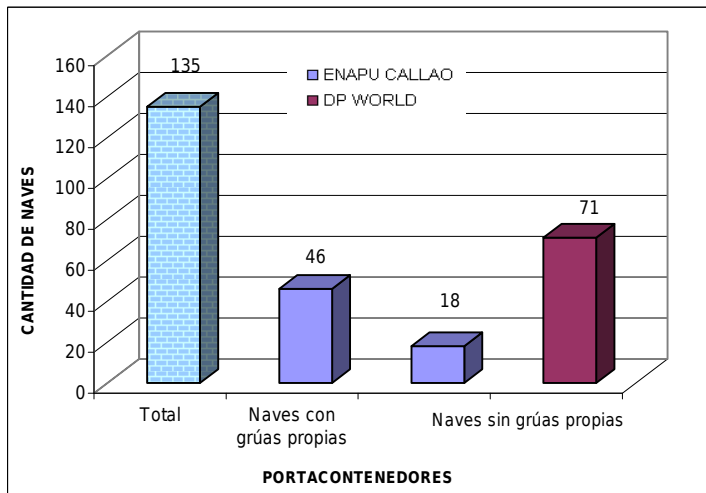




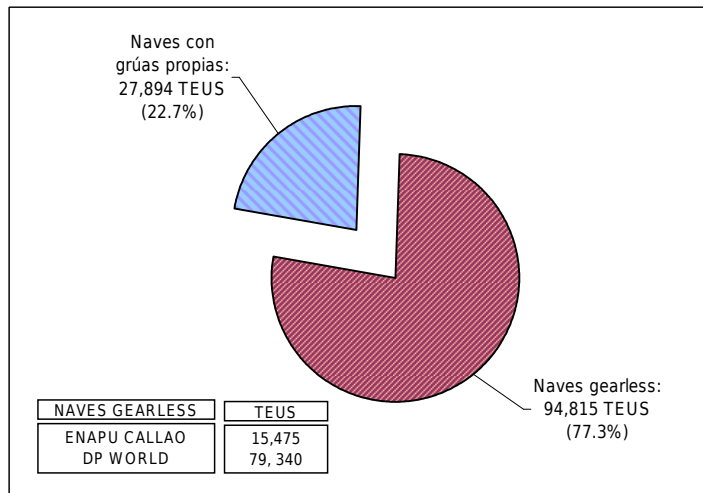
1. PERÚ: NAVES PORTACONTENEDORES ATENDIDAS EN LOS TERMINALES PORTUARIOS DE ENAPU CALLAO Y DP WORLD, MES DE OCTUBRE 2010.

1.1. PERÚ: NAVES PORTACONTENEDORES ATENDIDAS EN LOS TP DE ENAPU CALLAO Y DP WORLD, MES DE OCTUBRE 2010.



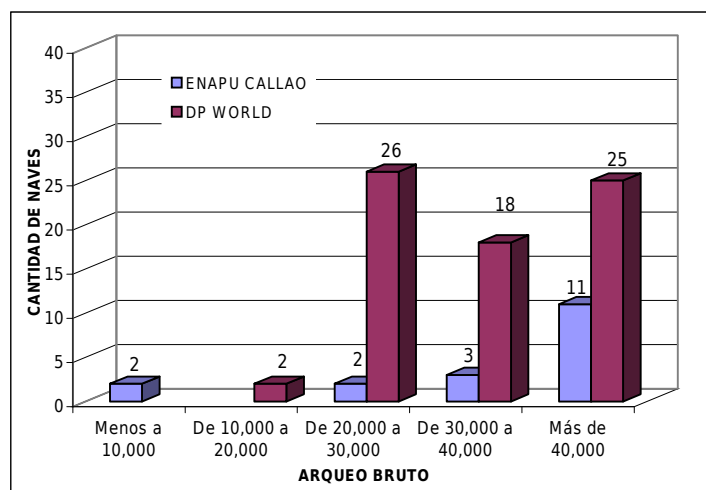
Fuente: Empresa Nacional de Puertos (ENAPU) y Dubai Ports World (DP WORLD) Elaborado por el Área de Sistemas - DOMA, Noviembre 2010.

1.2. PERÚ: MOVIMIENTO DE TEUS EN LOS TP DE ENAPU CALLAO Y DP WORLD, MES DE OCTUBRE 2010.



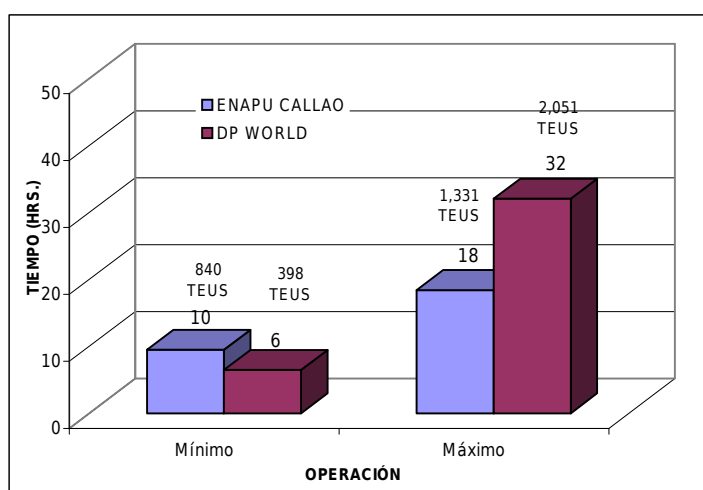
Fuente: Empresa Nacional de Puertos (ENAPU) y Dubai Ports World (DP WORLD) Elaborado por el Área de Sistemas - DOMA, Noviembre 2010.

1.3. PERÚ: NAVES GEARLESS POR ARQUEO BRUTO, MES DE OCTUBRE 2010. (*)



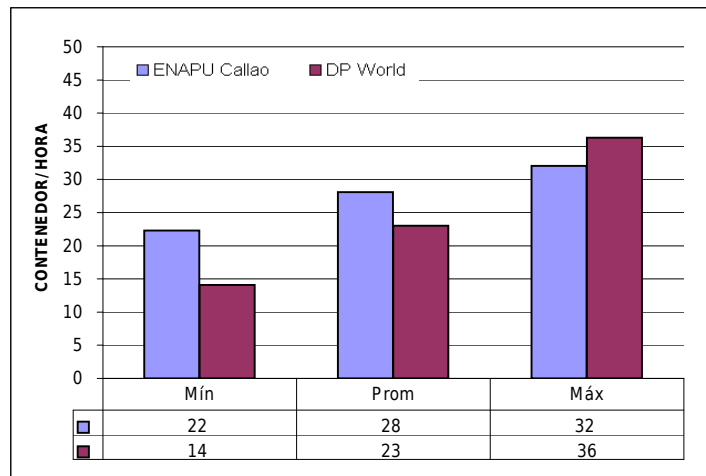
Fuente: Empresa Nacional de Puertos (ENAPU) y Dubai Ports World (DP WORLD) Elaborado por el Área de Sistemas - DOMA, Noviembre 2010.

1.4. PERÚ: TIEMPO DE OPERACIÓN DE NAVES GEARLESS, MES DE OCTUBRE 2010. (*)



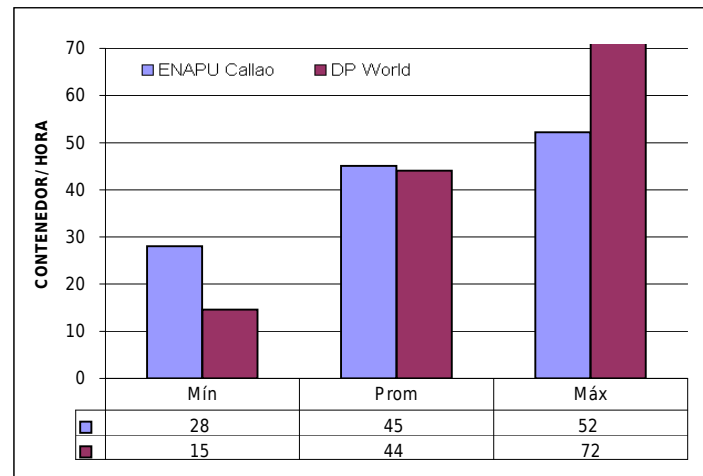
Fuente: Empresa Nacional de Puertos (ENAPU) y Dubai Ports World (DP WORLD) Elaborado por el Área de Sistemas - DOMA, Noviembre 2010.

1.5. PERÚ: MOVIMIENTO DE CONTENEDORES / HORA EN LAS GRÚAS PÓRTICO DE ENAPU CALLAO Y DP WORLD, MES DE OCTUBRE 2010. (1)



Fuente: Empresa Nacional de Puertos (ENAPU) y Dubai Ports World (DP WORLD) Elaborado por el Área de Sistemas - DOMA, Noviembre 2010.

1.6. PERÚ: MOVIMIENTO DE CONTENEDORES / HORA EN NAVES GEARLESS UTILIZANDO GRÚAS PÓRTICO, MES DE OCTUBRE 2010. (2)



Fuente: Empresa Nacional de Puertos (ENAPU) y Dubai Ports World (DP WORLD) Elaborado por el Área de Sistemas - DOMA, Noviembre 2010.

(*) Naves gearless fullcontainer son naves portacontenedores que no poseen grúas propias.

(**) El movimiento de contenedores / hora señalado presenta el rendimiento efectivo de las operaciones de las (1) grúas pórtico y de las (2) naves.